

TudorPark

— excellent living —

T

CANTERBURY - FASE 6



Canterbury is het prachtige slotstuk van TudorPark. Je vindt de wijk aan de oostkant van Brighton Court. Canterbury is een groot gebied met een divers woningaanbod, waaronder 132 koopwoningen. De woningen van de eerste fasen zijn met succes verkocht. In deze brochure lees je alles over fase 6. De oplettende lezer herkent wellicht de 14 traditionele eengezinswoningen die samen deze laatste fase vormen.

Canterbury is een middeleeuwse stad in Zuidoost-Engeland met een rijke geschiedenis en veel Tudorhuizen. Van simpel tot heel gedetailleerd. Deze fantastisch mooie plek staat bekend om de kathedraal en is nu een bedevaartsoord én studentenstad. De Tweede Wereldoorlog raakte de stad behoorlijk, maar gelukkig zijn veel gebouwen blijven staan in de binnenstad. Deze worden nu gekoesterd. De architecten vonden in Canterbury volop inspiratie om tot het ontwerp van de woningen te komen.

- 01. Voorwoord
- 04. Woningen
- 38. Afwerking



Woningen

T CANTERBURY

De laatste fase (fase 6) bestaat uit 14 prachtige eengezinswoningen in de traditionele Tudorstijl. De eengezinswoningen zijn er in wel zes verschillende typen en de woningen zijn tussen de 143 en 155 m² groot. De fijne tuinen liggen op het westen of zuidwesten en bieden daardoor tot in de late uurtjes een plek in de zon.

De situatie

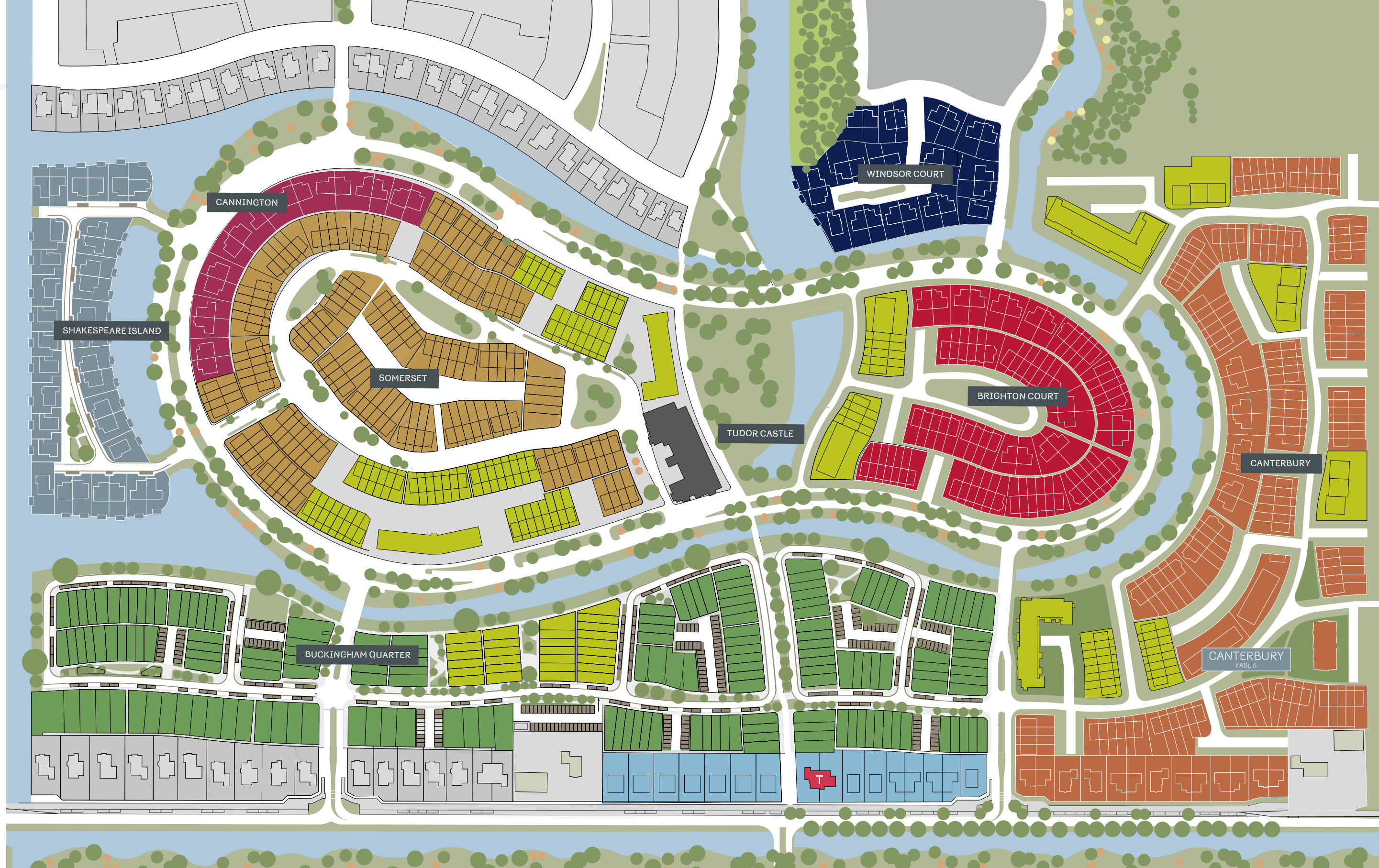
Canterbury ligt aan de oostkant van TudorPark. Je rijdt zo de wijk uit en de A4 op. Deze laatste buurt wordt slechts door het water gescheiden van Brighton Court. Zoals in elke buurt van TudorPark is de opzet waterrijk en groen.

De brede lanen langs de singels met bomen en groene oevers geven de buurt een rustige, chique uitstraling. Via diverse wegen en fiets- en voetpaden vind je je weg naar huis. Het fijne is dat hier door de kronkelende wegen hardrijden onmogelijk is. Kinderen spelen veilig buiten en je woont hier heerlijk rustig.

Op de situatietekening is goed te zien hoe groot de diversiteit aan woningen in Canterbury is. Maar ook hoe ruim de tuinen zijn, waar je kunt parkeren en hoe lekker vrij of juist intiem je woont.

LEGENDA

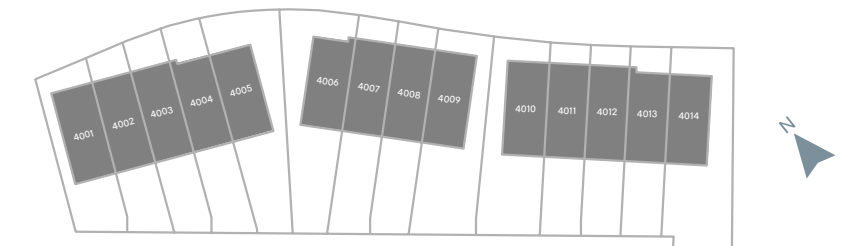
- Canterbury
- Brighton Court
- Windsor Court
- Cannington
- Tudor Castle
- Somerset
- Shakespeare Island
- Buckingham Quarter
- Huurwoningen Ymere
- Het Tudorhouse
- Vrije kavels
- Bestaande bebouwing





Fase 6

Wil je ruim wonen en staat jouw droomwoning aan een groen speelplantsoen? Canterbury fase 6 biedt voor elk wat wils. In dit overzicht zie je waar alle typen woningen zich bevinden. Verder omschrijven we alle typen en laten we je de woningplattegronden en kenmerken zien. Deze laatste woningen hebben in basis al de uitbouw van 1,80 meter, hoe fijn is dat!



14 EENGEZINSWONINGEN

BOUWNUMMER	TYPE	BOUWNUMMER	TYPE	BOUWNUMMER	TYPE
4001	R5	4006	R12	4010	R5
4002	R4	4007	R3.sp	4011	R4
4003	R3	4008	R4.sp	4012	R3
4004	R2	4009	R5.sp	4013	R2
4005	R7.sp			4014	R7.sp

Type R2

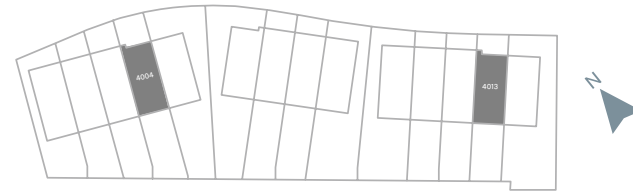
Type R2 komt nogmaals twee keer voor in Canterbury. Deze superfijne tussenwoning is 143 m² groot, heeft een tuin op het zuidwesten en ligt aan een rustig straatje met speelgelegenheid. Vind je het leuk om je voortuin bij je woning te betrekken? Dat kan bij dit type. Aan de voorzijde zijn er openslaande deuren!



bnr 4013



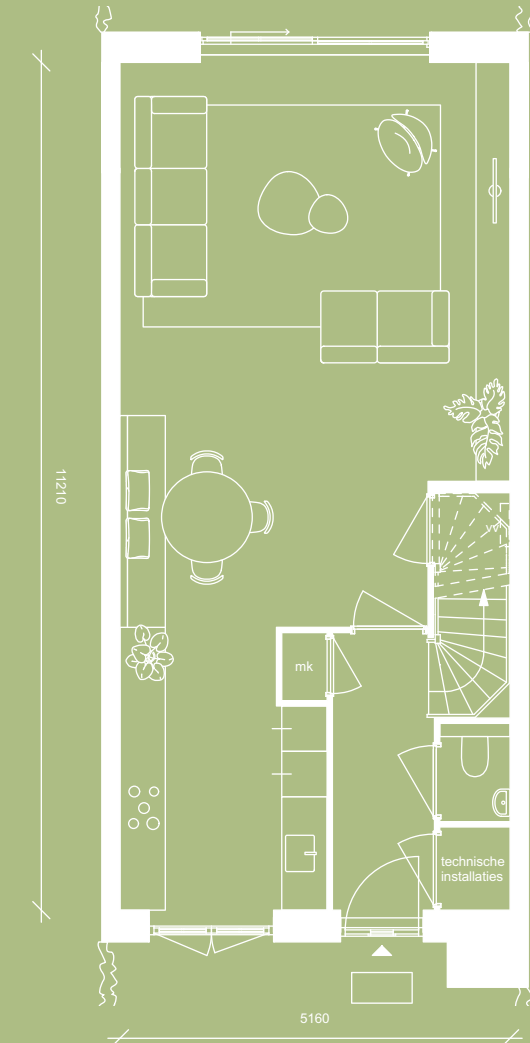
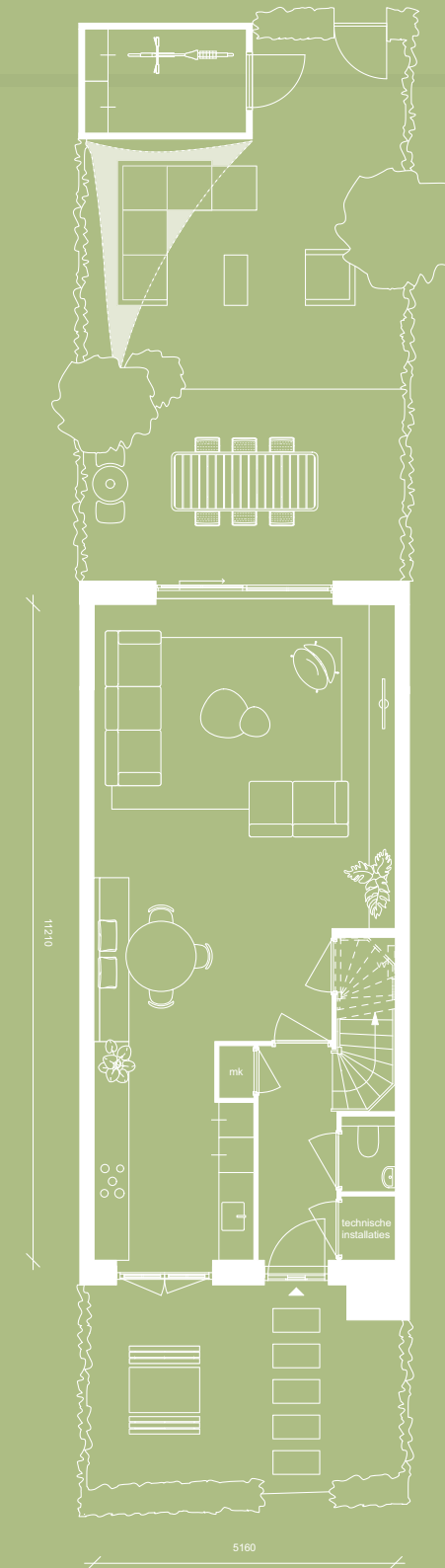
bnr 4004



- Woonoppervlakte 5,40 meter brede woning: 143 m²
- Kaveloppervlakte van 154 m² (bnr. 4004) en 179 m² (bnr. 4013)
- Tuin op het zuidwesten
- Riante woonkamer van circa 36 m²
- Een eigen parkeerplaats achter de woning
- Tuingerichte woonkamer met grote schuifpui
- Keuken met openslaande deuren naar de voortuin
- Drie slaapkamers en een ruime, vrij indeelbare zolder
- Badkamer met douche, wastafel en tweede toilet
- Gasloos en met comfortabele vloerverwarming
- Energieneutraal! Zonnepanelen op het dak
- Luxe afgewerkt met mooi sanitair
- Complete keuken, voorzien van 4 Bosch apparaten waaronder een inductiekookplaat met afzuigstelsysteem

Type R2

Begane grond met tuin

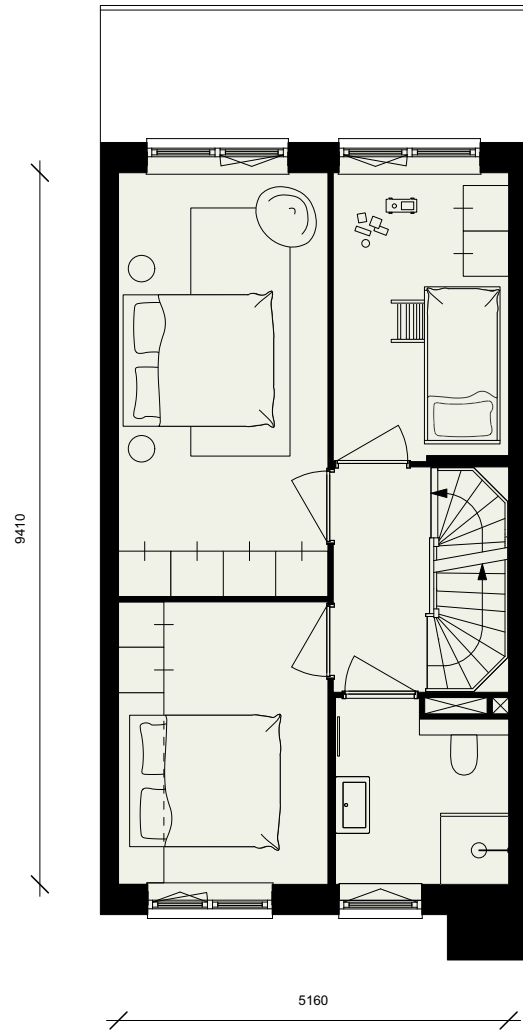


Getoonde plattegrond
bouwnummer 4013

SCHAAL 1:100
0 1 2 3 4 5

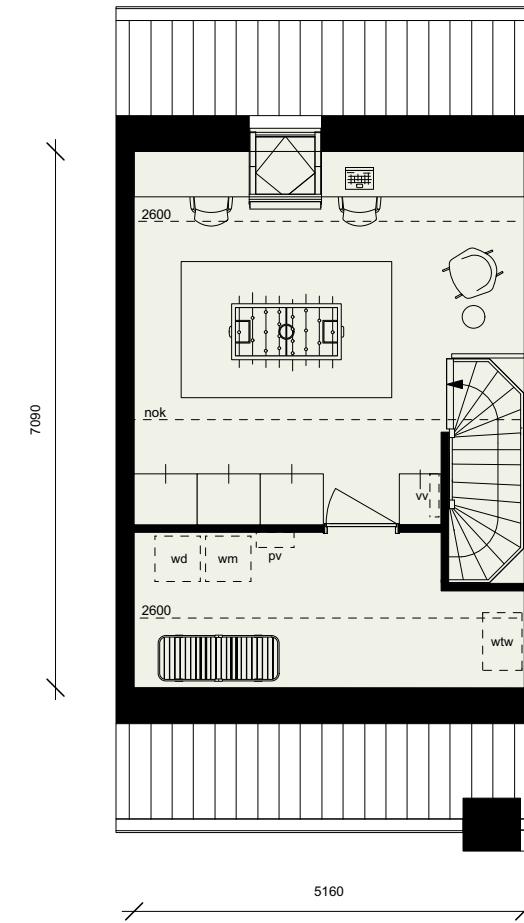
Type R2

1^e verdieping



Type R2

2^e verdieping



Type R3

Deze ruime tussenwoning is iets dieper dan type R2 en deelt de dwarskap met de buren. Het resultaat is heerlijk veel ruimte. Deze woning is maar liefst 155 m² groot en heeft een superfijne achtertuin. Val je voor een witte tuitgevel? Ga dan voor bouwnummer 4007.



bnr 4012



bnr 4007



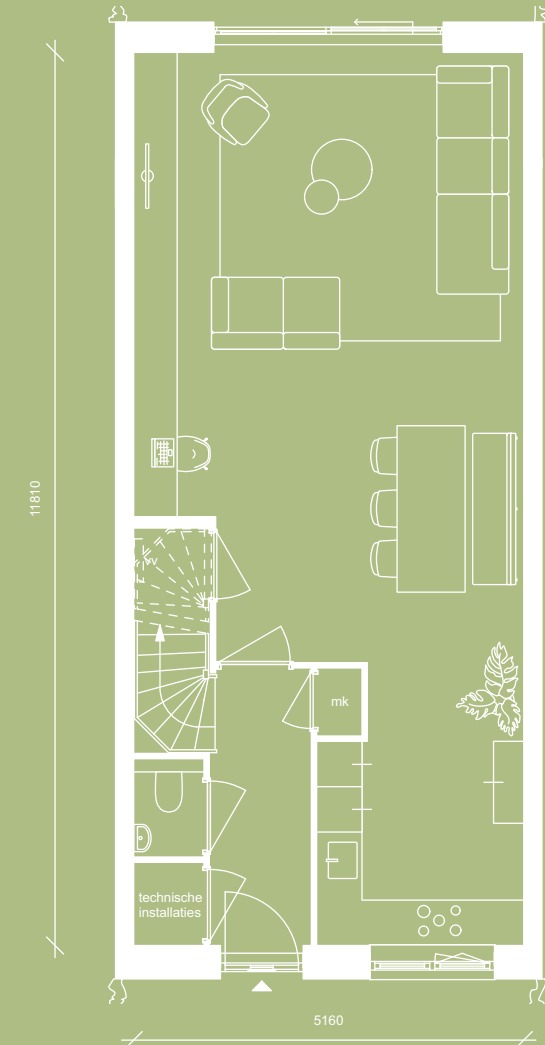
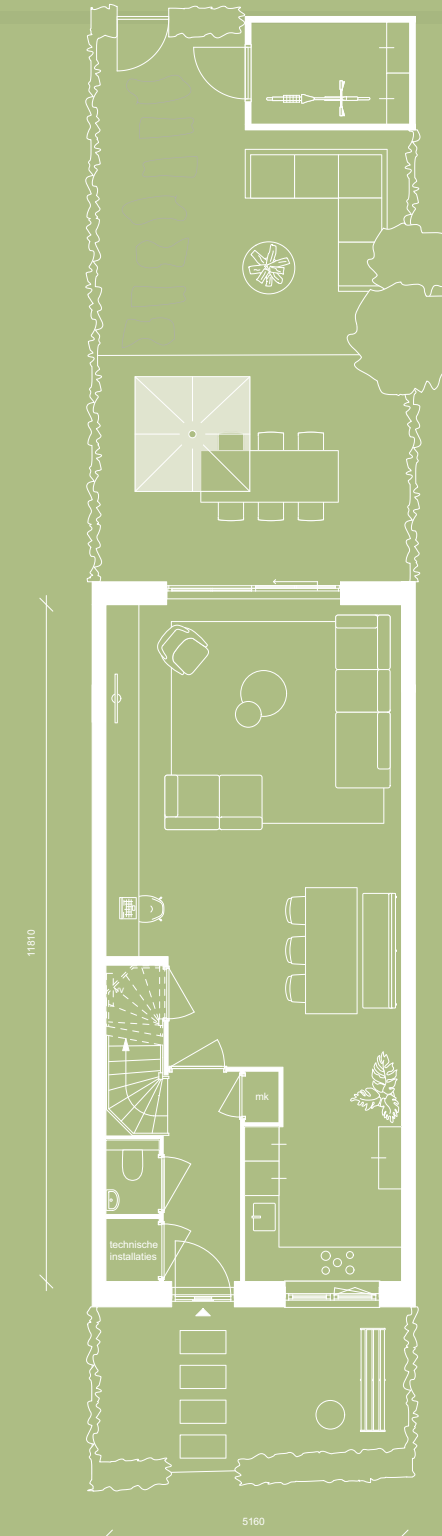
bnr 4003



- Woonoppervlakte 5,40 meter brede woning: 155 m²
- Kaveloppervlakte van 167 m² (bnr. 4003), 154 m² (bnr. 4012) en 178 m² (bnr. 4007)
- Tuin op het zuidwesten of westen
- Riante woonkamer van circa 40 m²
- Een eigen parkeerplaats achter de woning
- Tuingerichte woonkamer met grote schuifpui
- Drie slaapkamers en een ruime, vrij indeelbare zolder
- Badkamer met douche, wastafel en tweede toilet
- Gasloos en met comfortabele vloerverwarming
- Energieneutraal! Zonnepanelen op het dak
- Luxe afgewerkt met mooi sanitair
- Complete keuken, voorzien van 4 Bosch apparaten waaronder een inductiekookplaat met afzuigstelsysteem

Type R3

Begane grond met tuin



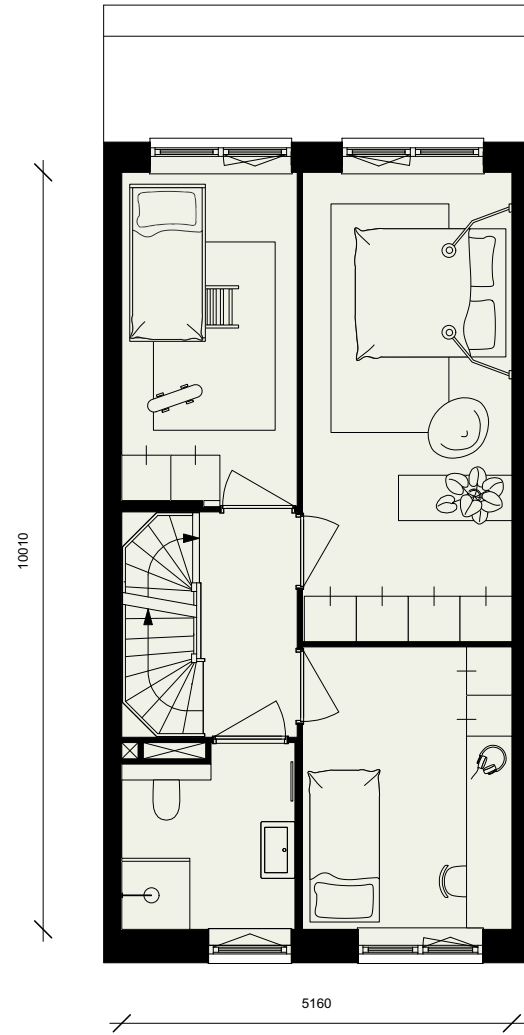
Getoonde plattegrond
bouwnummer 4012

SCHAAL 1:100



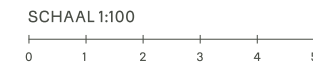
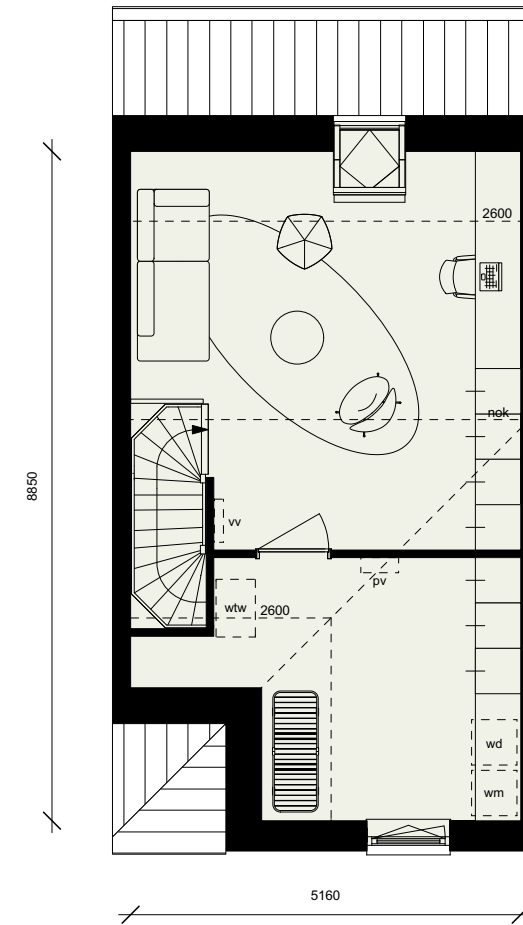
Type R3

1^e verdieping



Type R3

2^e verdieping



Type R4

Type R4 komt drie keer voor in Canterbury fase 6. Mooi hé die toog in het metselwerk boven de voordeur en die dwarskap die met de burens gedeeld wordt? De achtertuin is lekker groot en voor de deur heb je ook nog een tuin met groen haagje. Ideaal als je kinderen hebt. Vind je het leuk om je voortuin bij je woning te betrekken? Kies dan voor dit type woning met openslaande deuren aan de voorzijde.



bnr 4011



bnr 4008



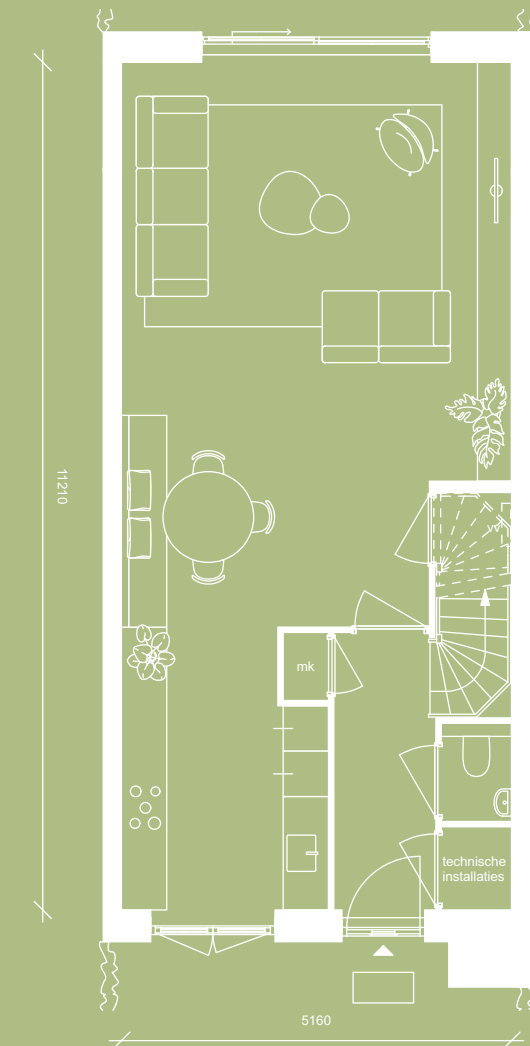
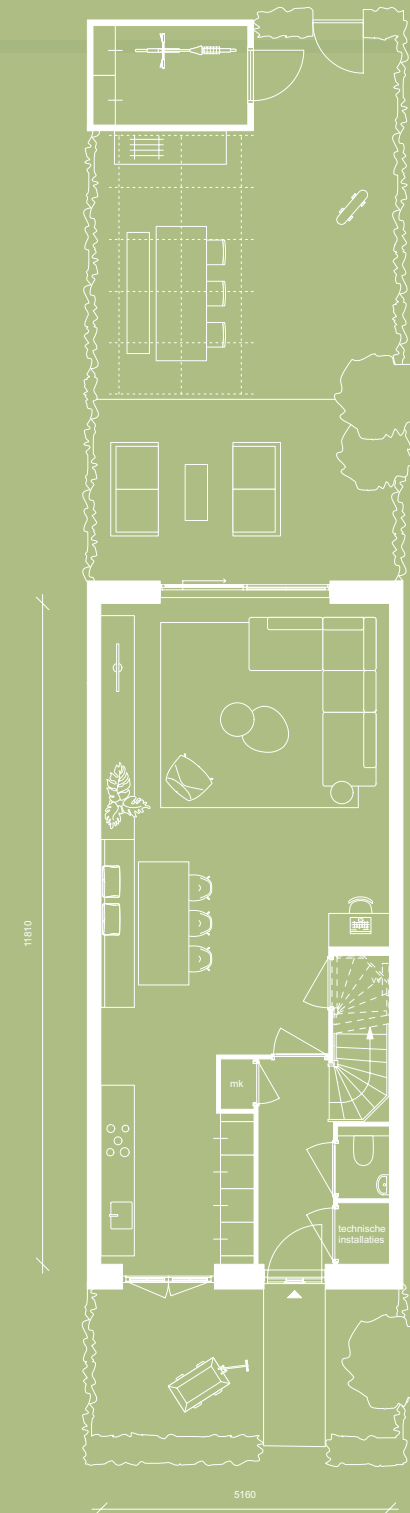
bnr 4002



- Woonoppervlakte 5,40 meter brede woning: 155 m²
- Kaveloppervlakte van 159 m² (bnr. 4002), 154 m² (bnr. 4011) en 169 m² (bnr. 4008)
- Tuin op het zuidwesten of westen
- Een eigen parkeerplaats achter de woning
- Tuingerichte woonkamer met grote schuifpui
- Keuken met openslaande deuren naar de voortuin bij bouwnummer 4002 en 4011
- Drie slaapkamers en een ruime, vrij indeelbare zolder
- Badkamer met douche, wastafel en 2e toilet
- Gasloos en met comfortabele vloerverwarming
- Energieneutraal! Zonnepanelen op het dak
- Luxe afgewerkt met mooi sanitair
- Complete keuken, voorzien van 4 Bosch apparaten waaronder een inductiekookplaat met afzuigstelsysteem

Type R4

Begane grond met tuin



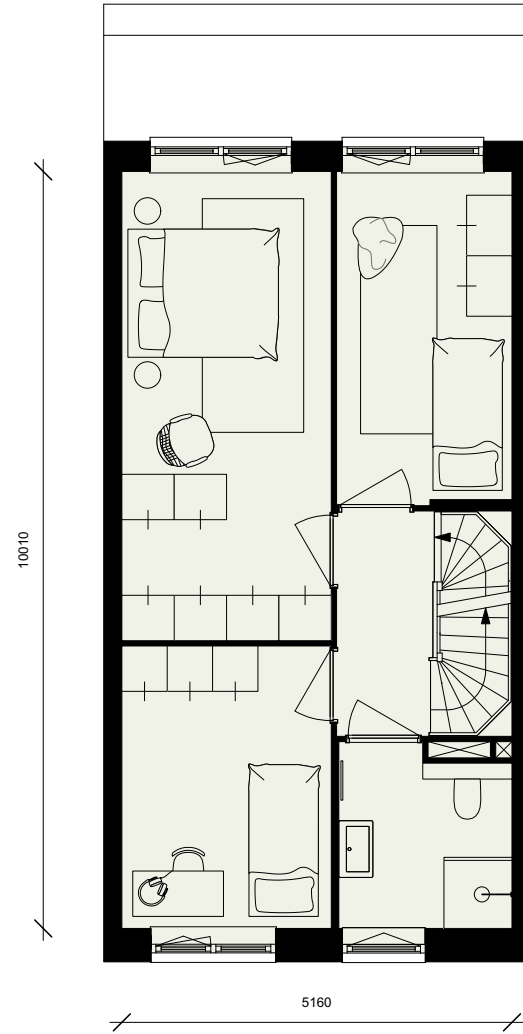
Getoonde plattegrond
bouwnummer 4011

SCHAAL 1:100



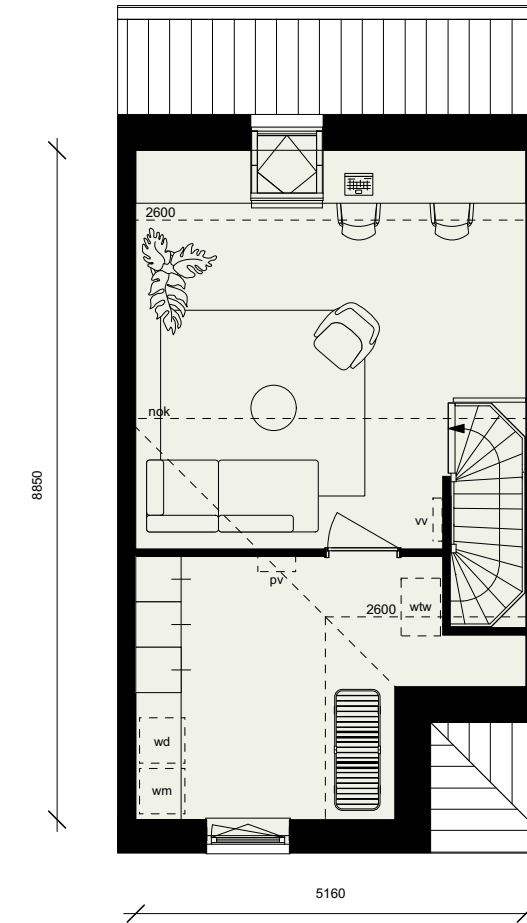
Type R4

1^e verdieping



Type R4

2^e verdieping





Type R5

Deze schitterende hoekwoningen liggen op een ruime kavel en dus heb je niet alleen binnen de ruimte, maar kun je ook buiten genieten van het vrije leven in TudorPark. De tuinen liggen ook nog eens ideaal op de zon. Opvallend aan deze woningen is de charmante muurkapel. Laat jij je verleiden?



bnr 4010



bnr 4009



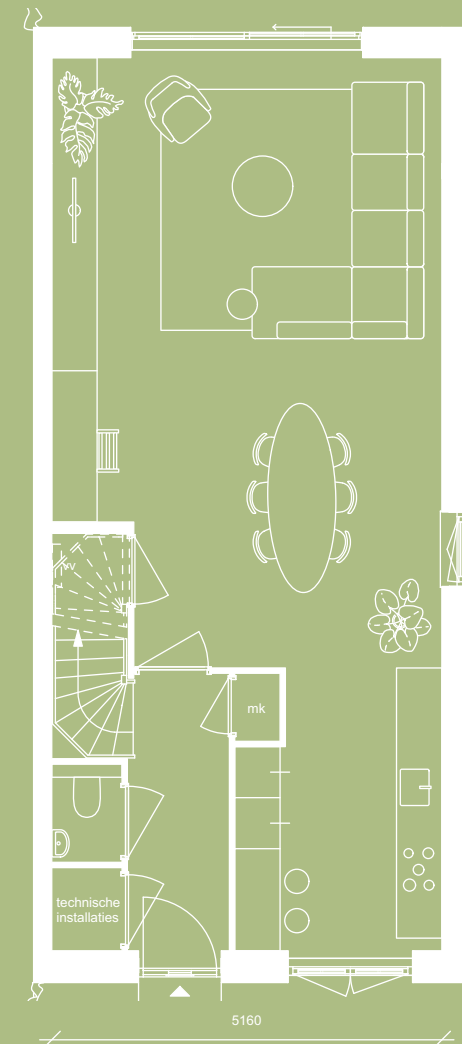
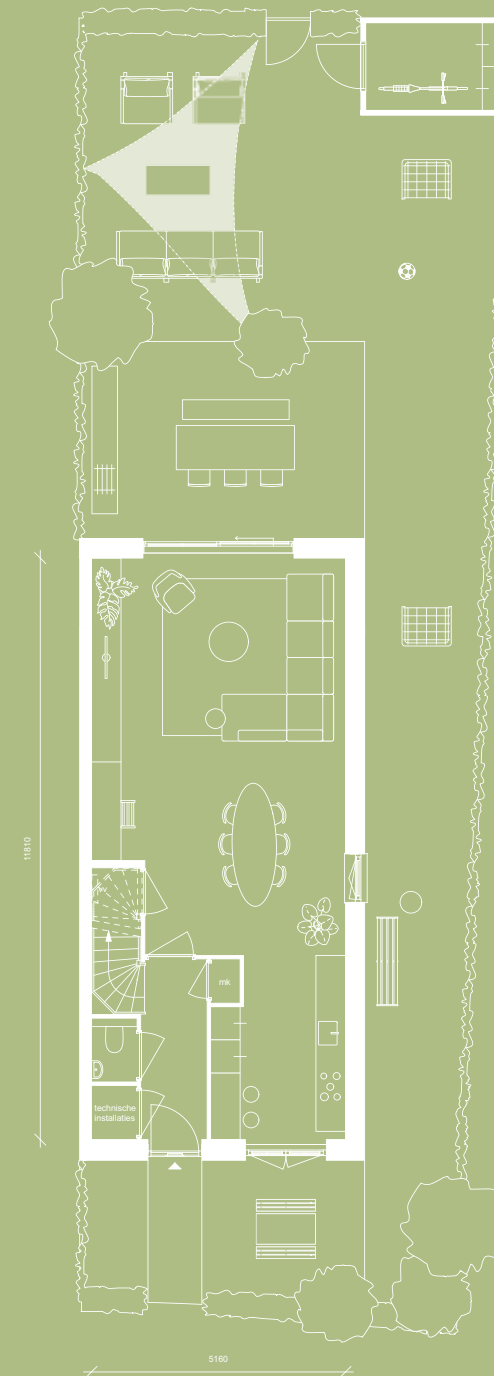
bnr 4001



- Woonoppervlakte 5,40 meter brede hoekwoning: 149 m²
- Kaveloppervlakte van 191 m² (bnr. 4001), 235 m² (bnr. 4010) en 244 m² (bnr. 4009)
- Tuin op het zuidwesten en westen
- Een eigen parkeerplaats achter de woning
- Tuingerichte woonkamer met grote schuifpui
- Keuken met openslaande deuren naar de voortuin
- Drie slaapkamers en een ruime, vrij indeelbare zolder
- Badkamer met douche, wastafel en tweede toilet
- Gasloos en met comfortabele vloerverwarming
- Energieneutraal! Zonnepanelen op het dak
- Luxe afgewerkt met mooi sanitair
- Complete keuken, voorzien van 4 Bosch apparaten waaronder een inductiekookplaat met afzuigstelsysteem

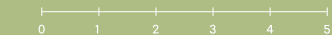
Type R5

Begane grond met tuin



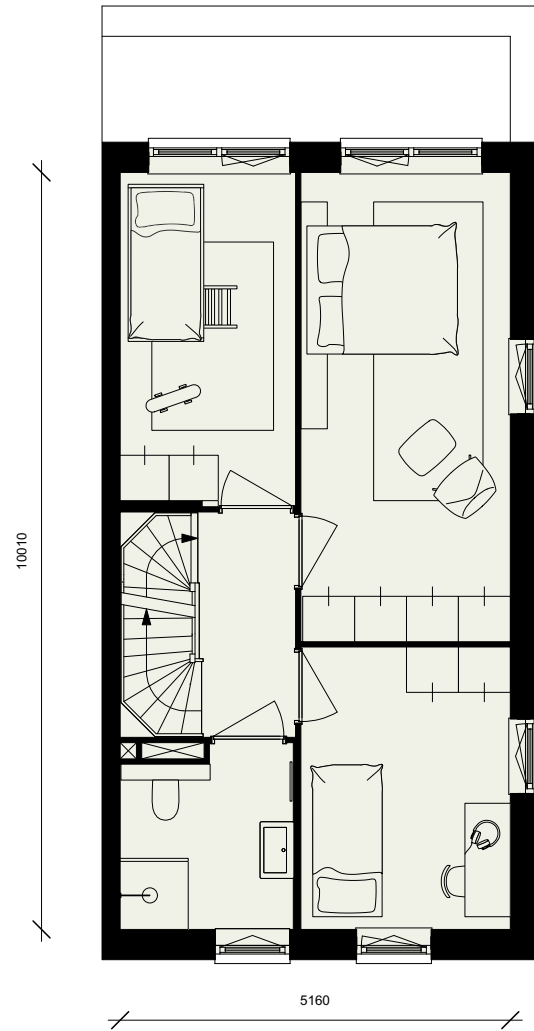
Getoonde plattegrond
bouwnummer 4010

SCHAAL 1:100



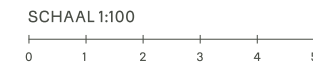
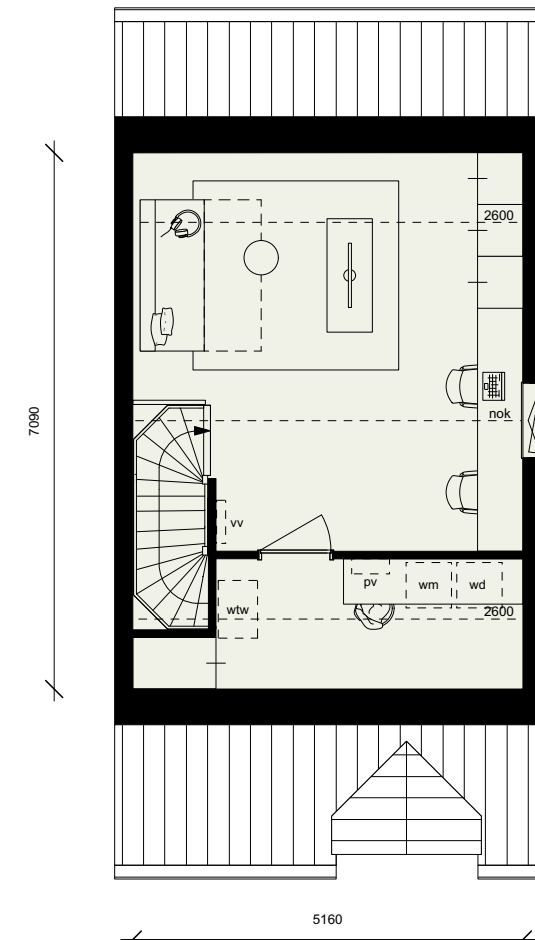
Type R5

1^e verdieping



Type R5

2^e verdieping



Type R7.sp

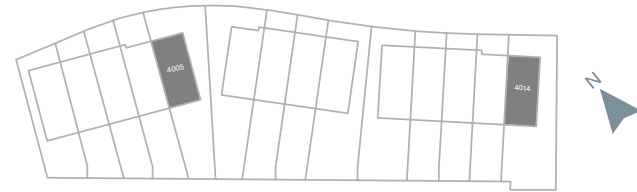
Val jij ook als een blok voor deze hoekwoning met charmante dakkapel en mooie roedes in de ramen? Deze hoekwoningen hebben ramen in de zijgevel. Een fijne extra. En heb je al gezien hoe lekker ruim de kavel is? Hier vind je altijd wel een plek in de zon. Heb je kinderen? In de straat is een groene speelplaats.



bnr 4014



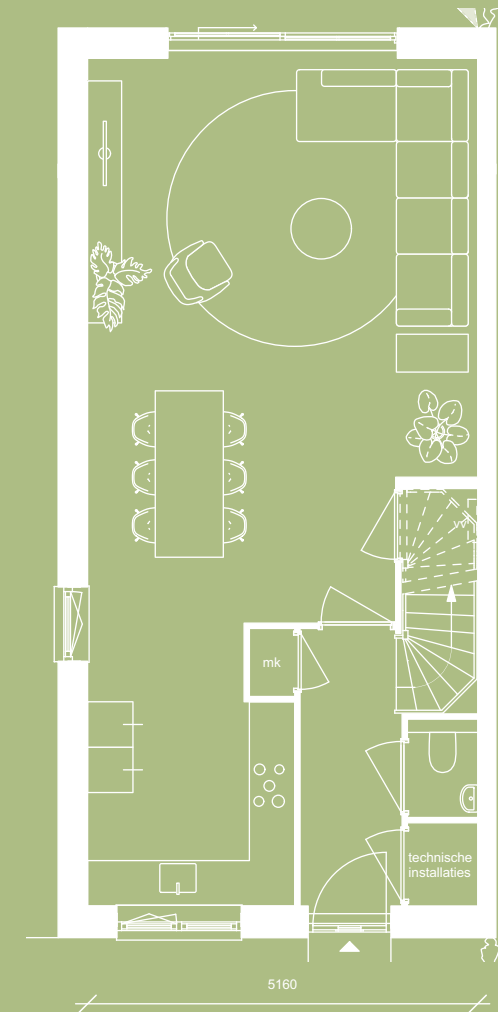
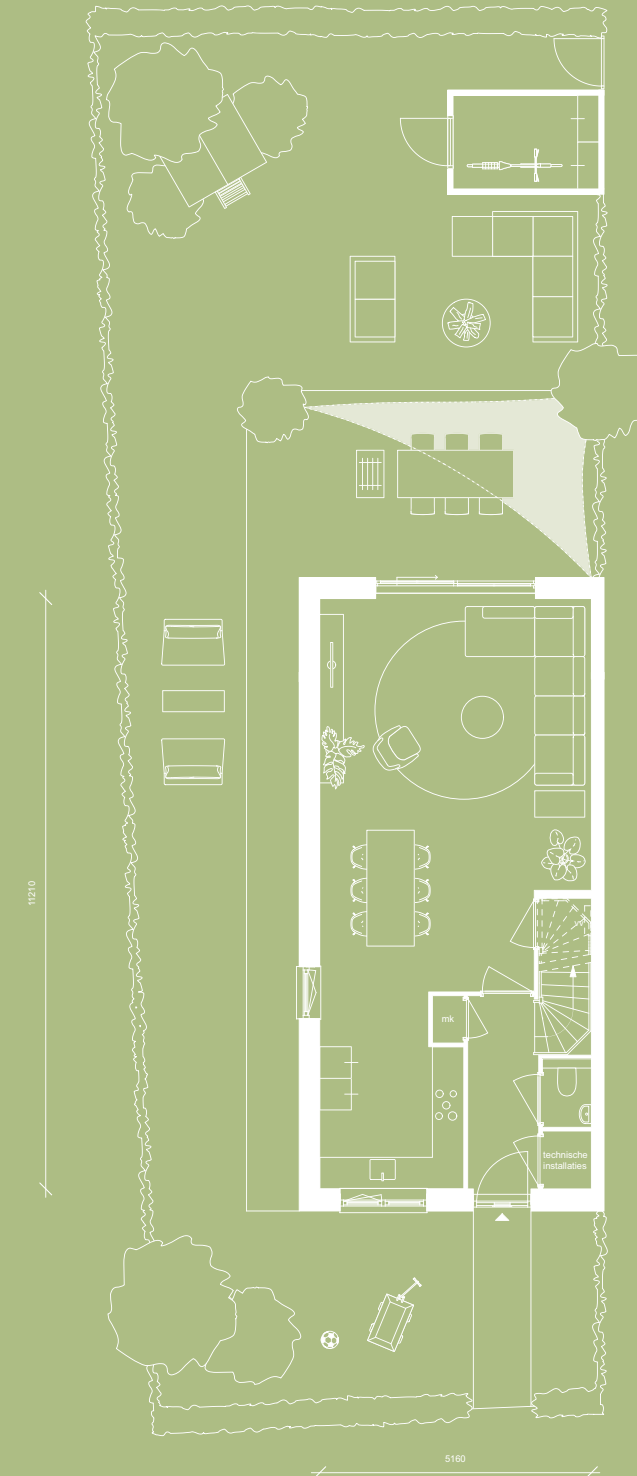
bnr 4005



- Woonoppervlakte 5,40 meter brede hoekwoning: 144 m²
- Kaveloppervlakte van 251 m² (bnr. 4005) en 259 m² (bnr. 4014)
- Zonnige tuin op het zuidwesten
- Een eigen parkeerplaats achter de woning
- Tuingerichte woonkamer met grote schuifpui
- Charmante dakkapel
- Drie slaapkamers en een ruime, vrij indeelbare zolder
- Badkamer met douche, wastafel en tweede toilet
- Gasloos en met comfortabele vloerverwarming
- Energieneutraal! Zonnepanelen op het dak
- Luxe afgewerkt met mooi sanitair
- Complete keuken, voorzien van 4 Bosch apparaten waaronder een inductiekookplaat met afzuigstelsysteem

Type R7.sp

Begane grond met tuin

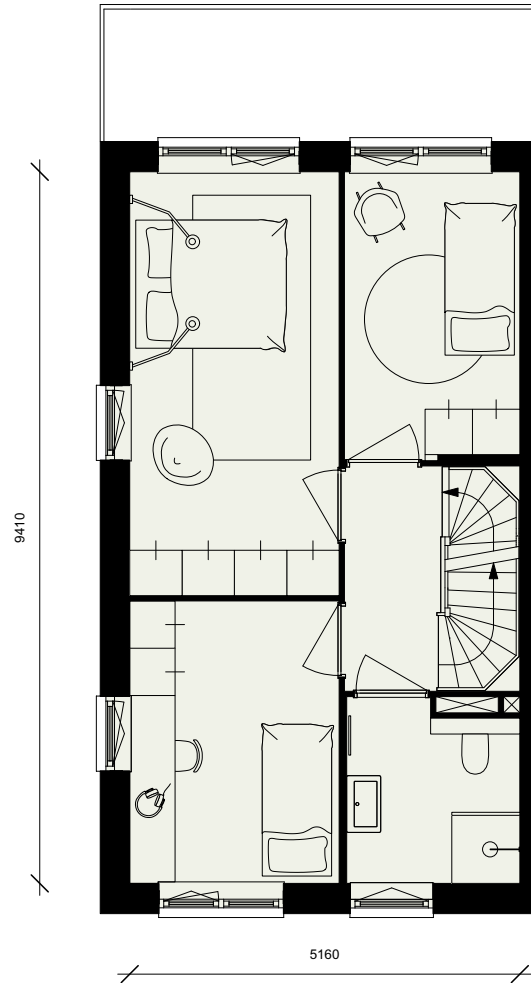


Getoonde plattegrond
bouwnummer 4014

SCHAAL 1:100
0 1 2 3 4 5

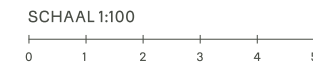
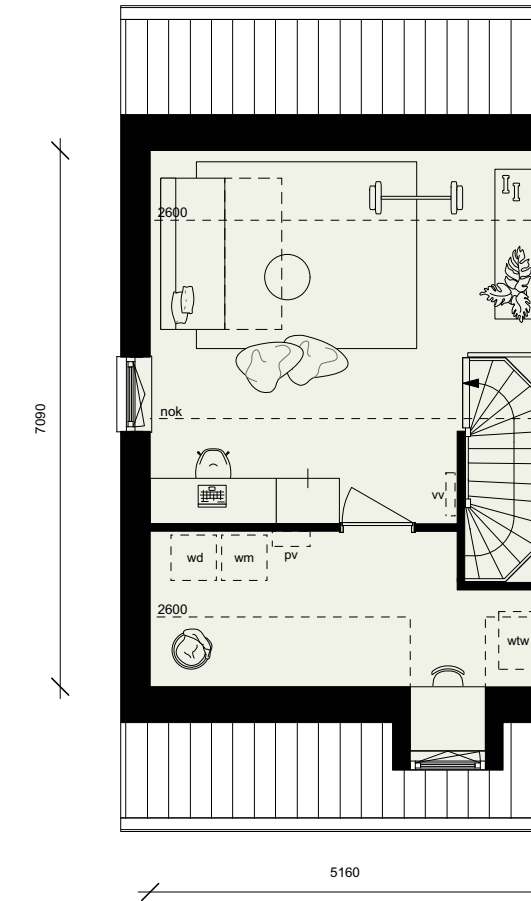
Type R7.sp

1^e verdieping



Type R7.sp

2^e verdieping



Type R12

Dit type woning komt één keer voor in Canterbury fase 6. Een uniek huis dat veel te bieden heeft. Mooi om te zien door de charmante Tudordetails, en met 143 m² woonoppervlakte lekker ruim. Door de hoekligging is de kavel iets breder waardoor je nog vrijer woont. Leuk detail zijn de openslaande deuren aan de voorzijde. Hierdoor loop je op een mooie avond vanuit de keuken zo de voortuin in waar de avondzon schijnt.



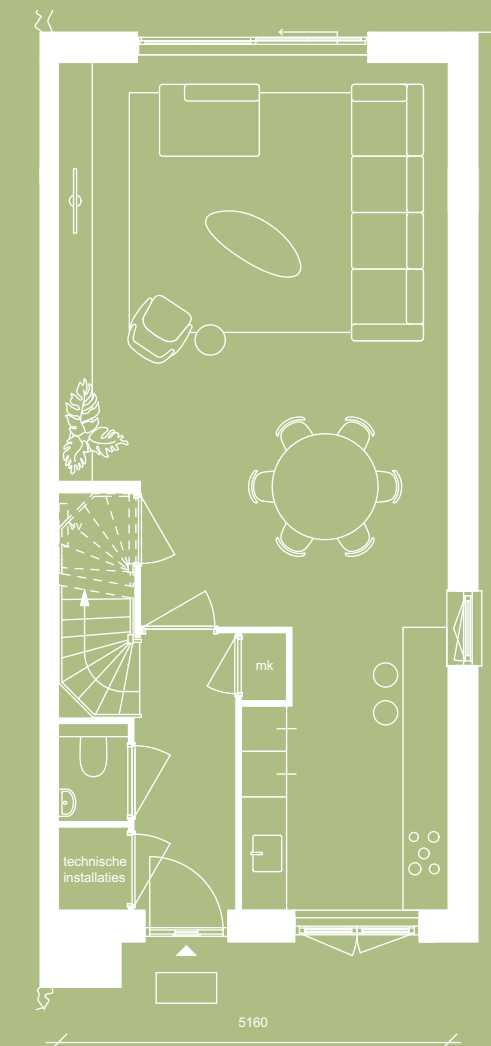
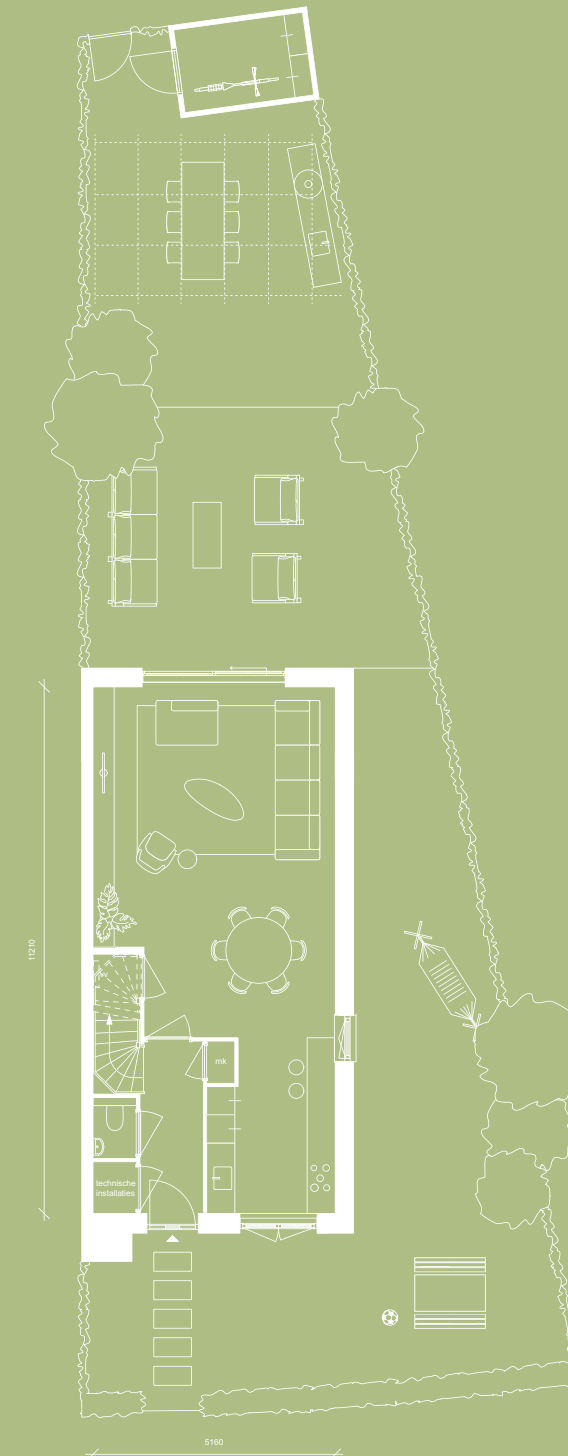
bnr 4006



- Woonoppervlakte 5,40 meter brede hoekwoning: 143 m²
- Kaveloppervlakte van 247 m²
- Zonnige tuin op het westen
- Een eigen parkeerplaats achter de woning
- Tuingerichte woonkamer met grote schuifpui
- Keuken met openslaande deuren naar de voortuin
- Drie slaapkamers en een ruime, vrij indeelbare zolder
- Badkamer met douche, wastafel en tweede toilet
- Gasloos en met comfortabele vloerverwarming
- Energieneutraal! Zonnepanelen op het dak
- Luxe afgewerkt met mooi sanitair
- Complete keuken, voorzien van 4 Bosch apparaten waaronder een inductiekookplaat met afzuigstelsysteem

Type R12

Begane grond met tuin

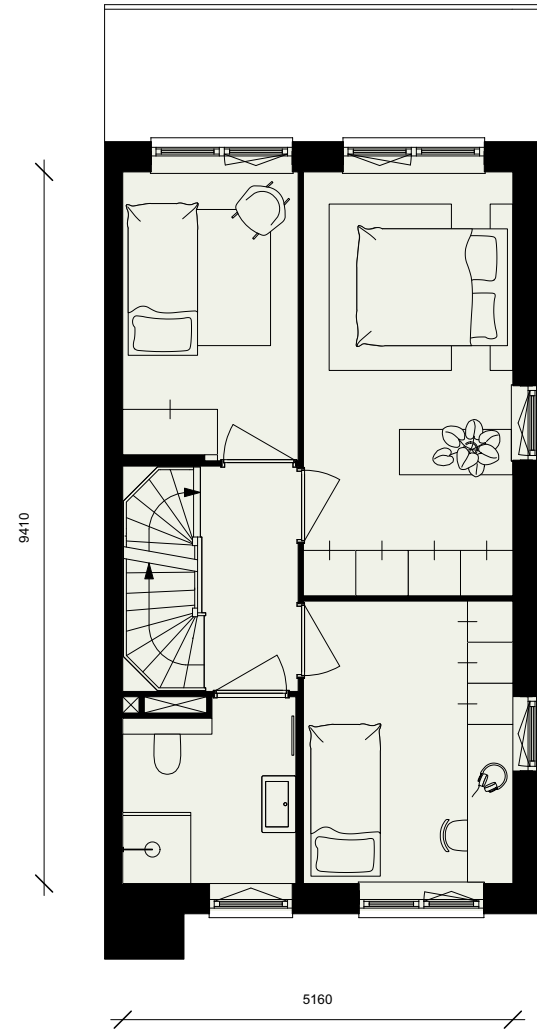


SCHAAL 1:100



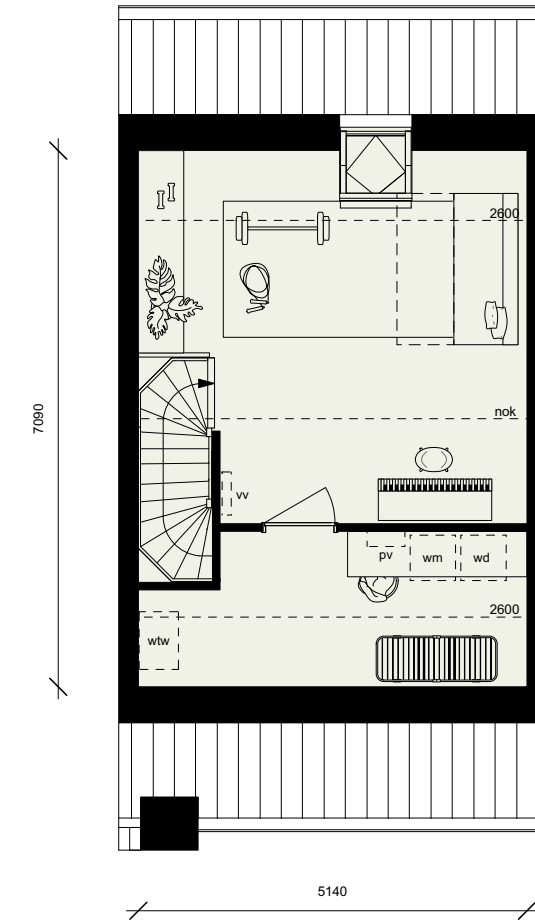
Type R12

1^e verdieping



Type R12

2^e verdieping





Afwerking

T

CANTERBURY

Kies je voor een nieuwbouwwoning, dan kies je voor comfort en duurzaamheid. Daken, muren en gevels zijn goed geïsoleerd waardoor je geniet van lagere energielasten. Wonen in een nieuwbouwwoning betekent wonen zoals jij dat wilt. Je kiest je eigen keuken, je eigen badkamer, alles geheel naar jouw smaak.



Laat je inspireren bij THUIS – de showroom



Het vormgeven van je nieuwe thuis vraagt de nodige voorbereiding. Er is zoveel te kiezen. We helpen je graag. Van de vloer- en wandafwerking, raamdecoratie of een kast op maat kun je bij THUIS – de showroom terecht. Je kijkt, vergelijkt en kiest al in een vroeg stadium de mooiste producten uit. Je kunt alle kleuren, stijlen en materialen zien en voelen. Laat je inspireren door de laatste trends en ontdek wat het beste bij jou past.

Wie een nieuwbouwwoning koopt bij Dura Vermeer, koopt een huis inclusief luxe keuken en comfortabele badkamer. Wel zo handig, want je hoeft niet met allerlei verschillende partijen om de tafel. Daarmee geven we je een goede start. En de garanties? Ook die zijn geregeld. Zo kun je optimaal genieten van jouw nieuwe droomhuis. En wil je de badkamer of keuken aanpassen naar jouw smaak? Dat doe je gewoon bij THUIS – de showroom.

THUIS – de showroom

De plek waar alles samenkomt voor kopers van Dura Vermeer

Meer weten? Kijk op thuis-deshowroom.nl





Algemene afwerking

DUURZAAM WONEN

Een nieuwbouwwoning in Canterbury heeft veel voordelen. Je deelt het huis in zoals je wilt en past de keuken en het sanitair aan naar jouw smaak. En wat fijn dat je voorlopig geen onderhoud hebt, alles is gloednieuw. Voor alle nieuwbouwwoningen geldt dat de vergunningaanvragen vanaf 1 januari 2021 moeten voldoen aan de eisen voor Bijna Energieneutrale Gebouwen (BENG). Hiermee is de vertrouwde energieprestatiecoëfficiënt EPC voor de berekening van de energieprestatie van woningen verleden tijd. De woningen in Canterbury zijn gasloos en energieneutraal en hebben nog maar weinig elektriciteit van het net nodig. Dat scheelt in de portemonnee en is goed voor het milieu.

- Het gebouwgebonden energieverbruik, zoals verwarming/koeling, ventilatie en warmwater zijn gedekt met duurzame energie die wordt opgewekt door de zonnepanelen. Het huishoudelijke energieverbruik, zoals verlichting en huishoudelijke apparaten wordt hierbij buiten beschouwing gelaten. Alleen hiervoor betaal je maandelijkse energiekosten.
- Een woning met goede isolatie. Warm in de winter en passief gekoeld in de zomer. En ruim voldoende warm water dankzij warmte- en koudeopslag, een bewezen methode om energie in de vorm van warmte of koude op te slaan. De warmtepomp zorgt vervolgens dat die energie daar komt waar het nodig is.
- De woningen in Canterbury hebben overal vloerverwarming en vloerverkoeling (met maximaal +/- 2 graden). Een uitgekiend klimaatsysteem zorgt dat de temperatuur in huis altijd constant is. Het huis voelt comfortabel aan, of het buiten nu koud of warm is. Alleen in de badkamer plaatsen we extra een elektrische handdoekradiator.

- De woningen worden uitgerust met een elektrisch warmte terugwin installatie, zodat je geniet van een heel aangenaam binnenklimaat en energie bespaart.
- Een nieuwbouwwoning wordt gebouwd volgens de laatste veiligheidseisen. De woningen worden voorzien van hang- en sluitwerk volgens SKG inbraakveiligheids categorie twee sterren (SKG**).
- De woningen in Canterbury worden gasloos gebouwd. Koken op inductie is ideaal, doordat de inhoud van de pan enorm snel verhit wordt.

TECHNIEK

Met de techniek zit het goed in TudorPark. Standaard wordt er glasvezel aangelegd tot in de meterkast. Door de glasvezelvoorziening heb je overal in huis razendsnel internet.

- De strak vormgegeven wandcontactdozen worden op 30 cm hoogte aangebracht.
- De andere schakelaars, gecombineerd met wandcontactdozen, komen op circa 105 cm boven de vloer.
- In de keuken worden de wandcontactdozen geplaatst bij het aanrechtblad op ongeveer 125 cm boven de vloer. Al het schakelmateriaal is wit.

BUITEN

Haal buiten naar binnen, want door de grote raampartijen met roede verdeling, geniet je van een prachtige lichtinval en vrij zicht. Om een hoogwaardige uitstraling te garanderen hebben wij de volgende maatregelen genomen.

- De woningen krijgen buitenkozijnen van hout met roede verdeling.
- De hemelwaterafvoeren zijn aan de voor- en zijgevel van de woning van aluminium/ metaal en worden met beugels bevestigd.
- Ter plaatse van de voordeur wordt een lichtpunt inclusief armatuur toegepast. Ter plaatse van de achterdeur en houten berging wordt enkel een lichtpunt aangebracht.

BINNEN

De woningen zijn door de kwaliteit van de afwerking en de materiaalkeuzes indrukwekkend. De comfortabele

vloerverwarming ligt in alle woonvertrekken en daar wordt iedereen thuis gegarandeerd blij van. Verder is er veel vrijheid voor het realiseren van eigen woonwensen. De goede basis is gelegd.

- De plafondhoogte van de begane grond is circa 2,60 meter.
- De woningen hebben afgelakte stalen binnenkozijnen met stompe deuren.
- De wanden worden behangklaar afgewerkt. (afwerkingsklasse conform groep 3)
- De badkamerwanden worden tot plafondhoogte betegeld. Met uitzondering van schuine zijden.
- In de woningen zijn rookmelders. Deze zijn aangesloten op het elektriciteitsnet en voorzien van een batterij in geval van stroomuitval. De rookmelders zijn onderling gekoppeld.

KEUKEN EN SANITAIR

Een schitterende keuken en fraaie badkamer en toilet mag bij deze woningen natuurlijk niet ontbreken. Helemaal je smaak of liever iets anders?

Standaard worden de woningen opgeleverd met het volgende:

- Een witte complete keuken met composiet blad en 4 Bosch-apparaten.
- Het sanitair is van Villeroy & Boch en de kranen zijn van het merk HansGrohe.
- Alle toiletten zijn voorzien van een hangend closet soft close zitting en fontein.
- Alle badkamers hebben standaard een douchehoek met een kunststenen dorpel en een douchescherm, een douche afvoergoot met een afgesloten rvs-rooster, alsook een thermostatische mengkraan, een wastafel, mengkraan en spiegel en een hangend toilet met soft close zitting.
- De badkamer is voorzien van een elektrische handdoekradiator.
- De sanitaire ruimten krijgen witte wandtegels van 300 x 600 mm, liggend verwerkt.
- Donkergrijze keramische vloertegels van 450 x 450 mm sieren de vloeren van de sanitaire ruimten.

PARKEREN EN BERGINGEN

Hoe fijn is het niet: thuiskomen en je auto op je eigen parkeerplaats achter de tuin neerzetten.

- De woningen hebben een eigen parkeerplaats op het achtergelegen parkeerhof. Rijd je elektrisch? De voorbereiding voor een eigen laadpaal is mogelijk.
- Alle woningen hebben een losstaande houten berging in de tuin.
- De bergingen zijn voorzien van 230 Volt (accu's voor elektrische fietsen kunnen in de berging worden opgeladen).

DUURZAAMHEID

De bergingen krijgen een groendak en in de achtertuin wordt een regenton geplaatst.

In een aantal woningen wordt een nestkast verwerkt.

MAKELAARS

Eric van Oversteeg
+31(0)6 53 41 82 75

Bas van Beusekom
+31(0)6 22 50 35 66

Wieke Nijmeijer
+31(0)6 42 68 62 51

ARCHITECT

Heren 5 architecten
+31(0)20 555 01 55

REALISATIE

Dura Vermeer Bouw Midden West BV
+31(0) 23 752 97 00

NOTARIS

VBC Notarissen
+31(0)20 238 49 20

FINANCIËEL ADVISEUR

NEXTHOME Nieuwbouwhypotheke
+31(0)186 74 57 72

MET DANK AAN:

Gunhild Ang Photography
Theo van Leur Architectuurpresentaties
Scrambled Ads
Ontwerpplek
Sanna Schrijft

HET TUDORHOUSE | INFORMATIECENTRUM

Bennebroekerweg 617
2135 AA Hoofddorp

VOORBEHOUD VERKOOPDOCUMENTATIE

De verkoopdocumentatie is met de grootste zorg samengesteld, aan de hand van gegevens zoals die ten tijde van het samenstellen van deze brochure bekend waren. Desondanks maken wij een voorbehoud ten aanzien van eventuele wijzigingen. Aan deze brochure kunnen geen rechten worden ontleend. Voor de juiste informatie wordt verwezen naar de tot de contractstukken behorende verkooptekeningen en technische omschrijving.



