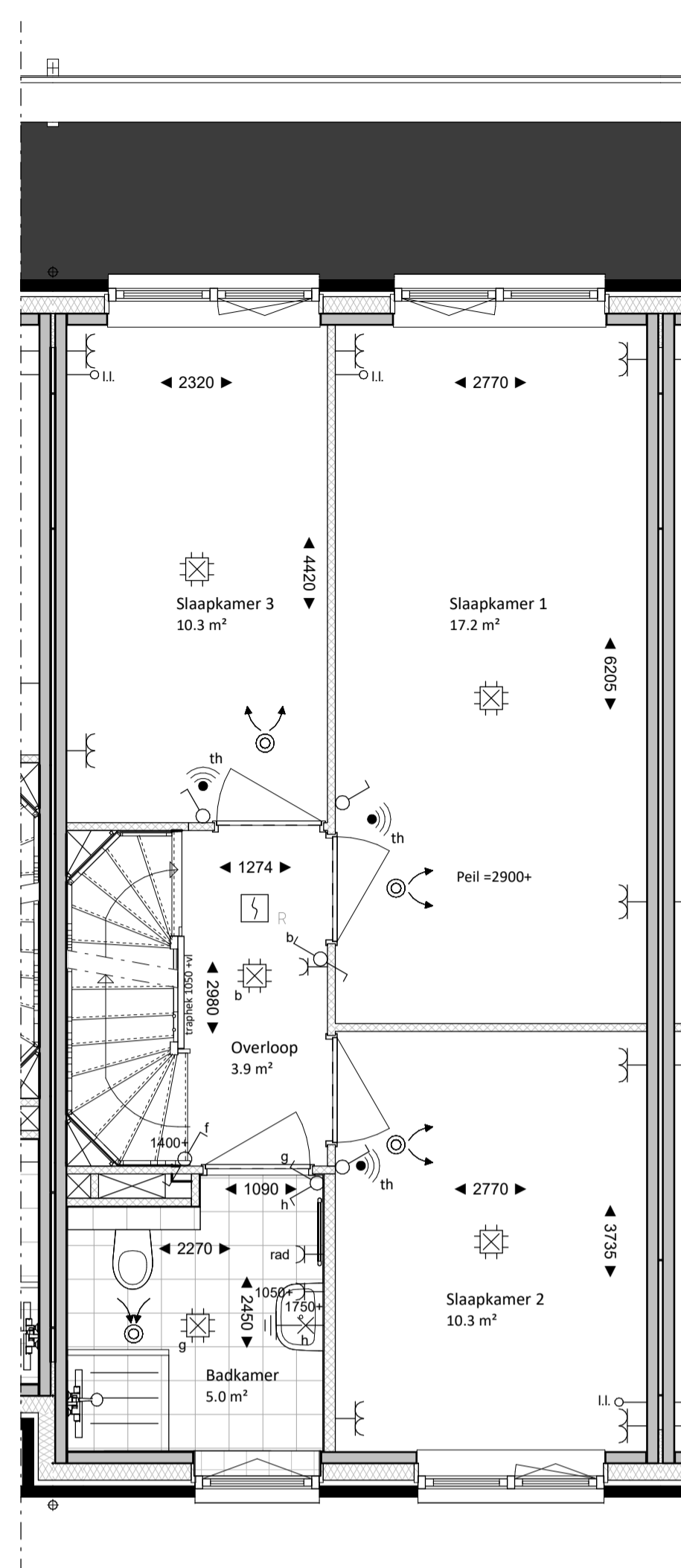


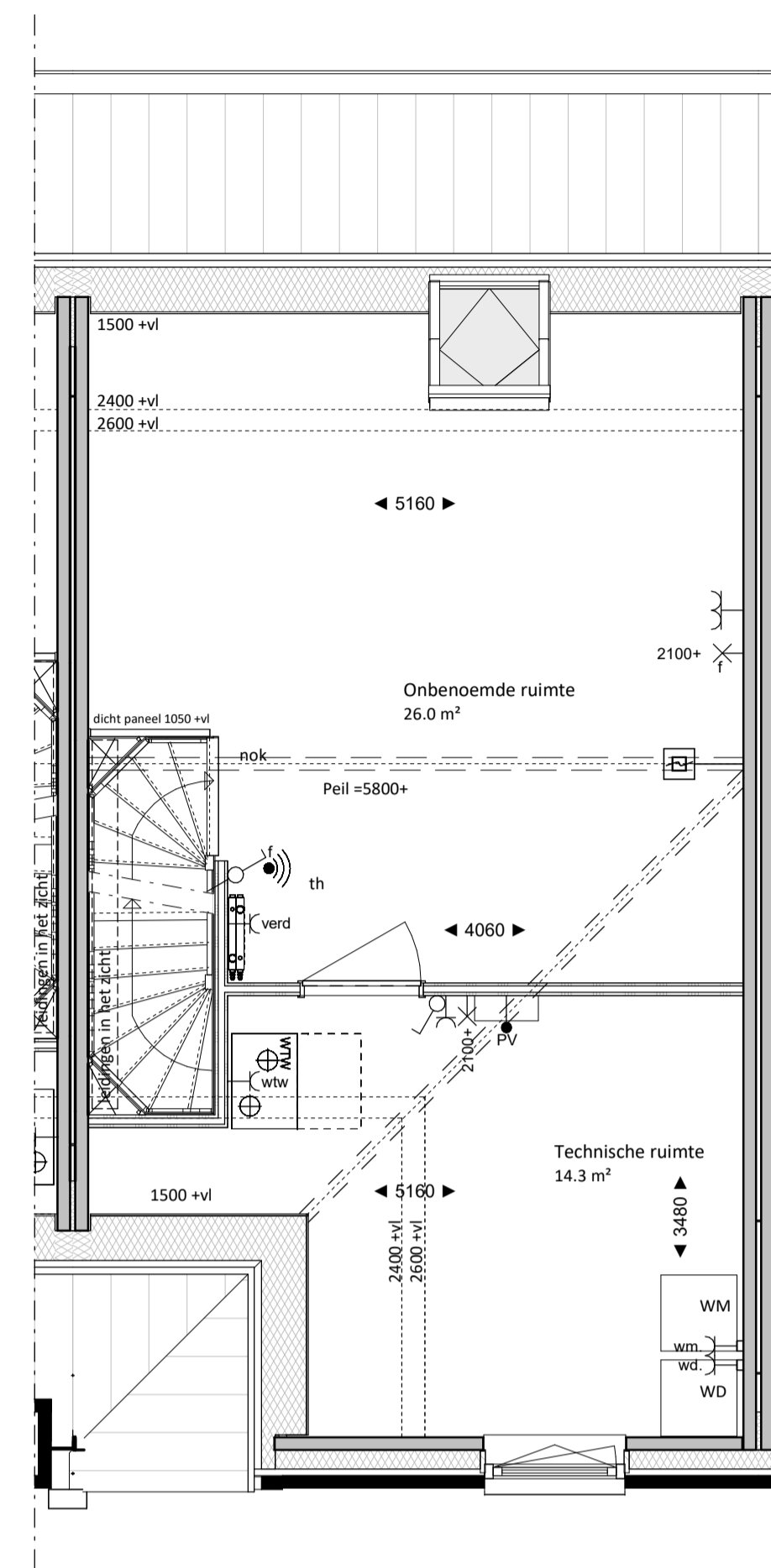
type R.3
Bouwnummer 4012

BEGANE GROND
1 : 50



type R.3
Bouwnummer 4012

EERSTE VERDIEPING
1 : 50



type R.3
Bouwnummer 4012

TWEDE VERDIEPING
1 : 50

Renvooi

Algemeen

Exacte posities dakdoorvoeren worden nader bepaald.
 Positie keuken conform Nul-tekening showroom
 Badkamers en toiletten op basis van Nul-tekening showroom
 Posities en afmetingen van spanten en gordingen t.b.v. de dakconstructie zijn indicatief, de exacte posities worden nader bepaald.
 Indien noodzakelijk bevindt zich een stabiliteitswand achter de trap op de begane grond en 1^{ste} verdieping, e.a.s. conform opgave constructeur (ruimte reservering maximaal 150mm dikte)
 Positie kruipruik is indicatief, exacte posities worden nader bepaald.
 Er is gebruik gemaakt van de krijtstreep methode t.b.v. het daglicht en ventilatie.
 Kleuren conform Kleuren en materialenstaat.
 Exacte posities installaties worden nader bepaald.
 WBDBO: Weerstand Brand Doorslag en Brand Overslag
 Peil = bovenkant afgewerkte vloer begane grond tegenover NAP: -3.75m
 Installaties in technische ruimte en onbenoemde ruimte zijn op de wand gebouwd
 Het aantal PV-panelen hangt af van de oriëntatie ten opzichte van de zon en de grootte van de woning. De positie en het aantal PV-panelen op het tekenwerk zijn derhalve indicatief. De PV panelen worden opdaks geplaatst.

Natuur inclusief

- Bindenlinkers
- Insectensteen (globale positie)
- Vleermuisnestkast (globale positie)
- Gierzwaluw-/huismuisnestkast (globale positie)

Bouwkundig

- | | | | |
|--|---------------------------------------|--|--|
| | kalkzandsteen | | ventilatie afvoer plafond |
| | prefab beton | | ventilatie afvoer wand opbouw |
| | isolatie | | ventilatie aanvoer plafond |
| | metselwerk | | ventilatie aanvoer wand opbouw |
| | lichte scheidingwand | | constructief spant |
| | metalstud-wand | | tegelwerk (conform showroom) |
| | houtskeletbouw-wand | | tegelwerk, verdiept op afschot tpv douche (afvoer met draingoot) |
| | entree woning | | hangtoilet |
| | bedrukker | | fontein |
| | deurbel | | wastafel |
| | buitenlamp aanzicht | | meterkast |
| | rookmelder | | opstelplaats wasmachine |
| | licht (aansluit) punt plafond | | opstelplaats wasdroger |
| | licht (aansluit) punt wand | | opstelplaats wtw-unit |
| | licht (aansluit) punt wand (armatuur) | | verdelervloerverwarming |
| | enkelpolige schakelaar | | radiator |
| | serieschakelaar | | afzigkap geïntegreerd in kookplaat |
| | wisselschakelaar | | aansluitpunt bedraad voor thermostaat |
| | contactdoos enkelvoudig | | loze leiding tpv boiler |
| | contactdoos tweevoudig | | douchekraan |
| | perilex stopcontact tpv kookstel | | hemelwaterafvoer |
| | aansluitpunt niet bedraad | | dicht paneel t.p.v. binnendeur |
| | aansluitpunt bedraad | | |
| | draadloos radiografisch thermostaat | | |

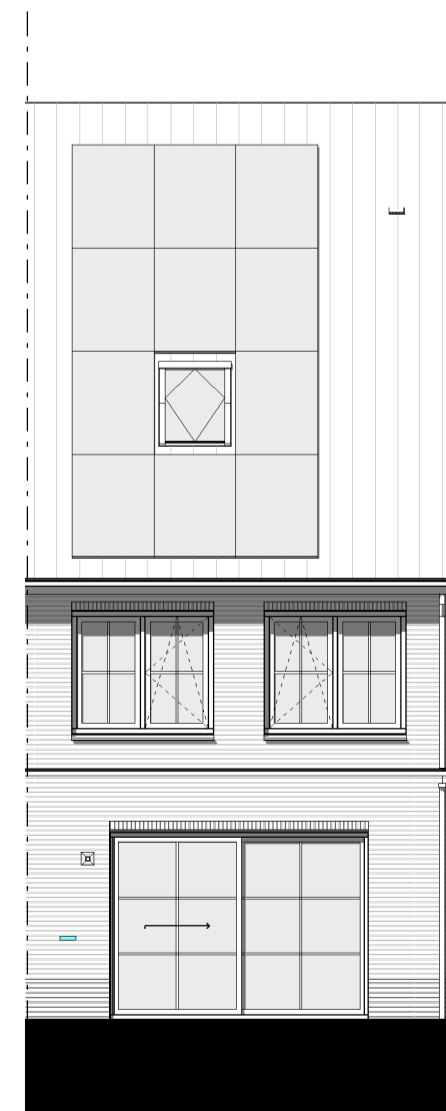
Bouwnummers: 4010 t/m 4014

Kleuren & Materialenstaat		
Kleuren en materialenstaat bouwveld 40.3 - Rijwoningen		
onderdeel	materiaal	kleur
Schoon gevelmetselwerk	baksteen, wildverband	roodpaars
voegwerk	mortel, iets verdiept 'Tudorstijl'	zandgeel
voegwerk plint, schoorsteen, rollaag voordeur	mortel, iets verdiept 'Tudorstijl'	grjs
geveldraggers, lateien	staal	in kleur van de steen
raamdorpelsteen	natuursteen	donkergrijs
onderdorpel entreedeur	composiet	antraciet
dakpannen, nokvorsten en hoekkepers	vlakke keramische pan	bruin genuanceerd
afwerking voorzijde dakkapellen	rockpanel	steengrijs
zijwangen dakkapellen	rockpanel in stroken 300mm	steengrijs
zijwangen muurkapellen	steenstrips	roodpaars
voordeur	hout, dekkend geschilderd	ombergrijs
kozijnen vaste delen	hout, dekkend geschilderd	ombergrijs
kozijnen draaiende delen	hout, dekkend geschilderd	beigegrijs
schuifpui rijwoning	aluminium	ombergrijs
hemelwaterafvoer, mastgoot, vergaarbak en beugets	aluminium	ombergrijs
hemelwaterafvoer achterzijde rijwoning	PVC	grjs
PV-panelen	Metaal/glas	zwart/blauw
berging rijwoningen	hout, dekkend geschilderd	ombergrijs



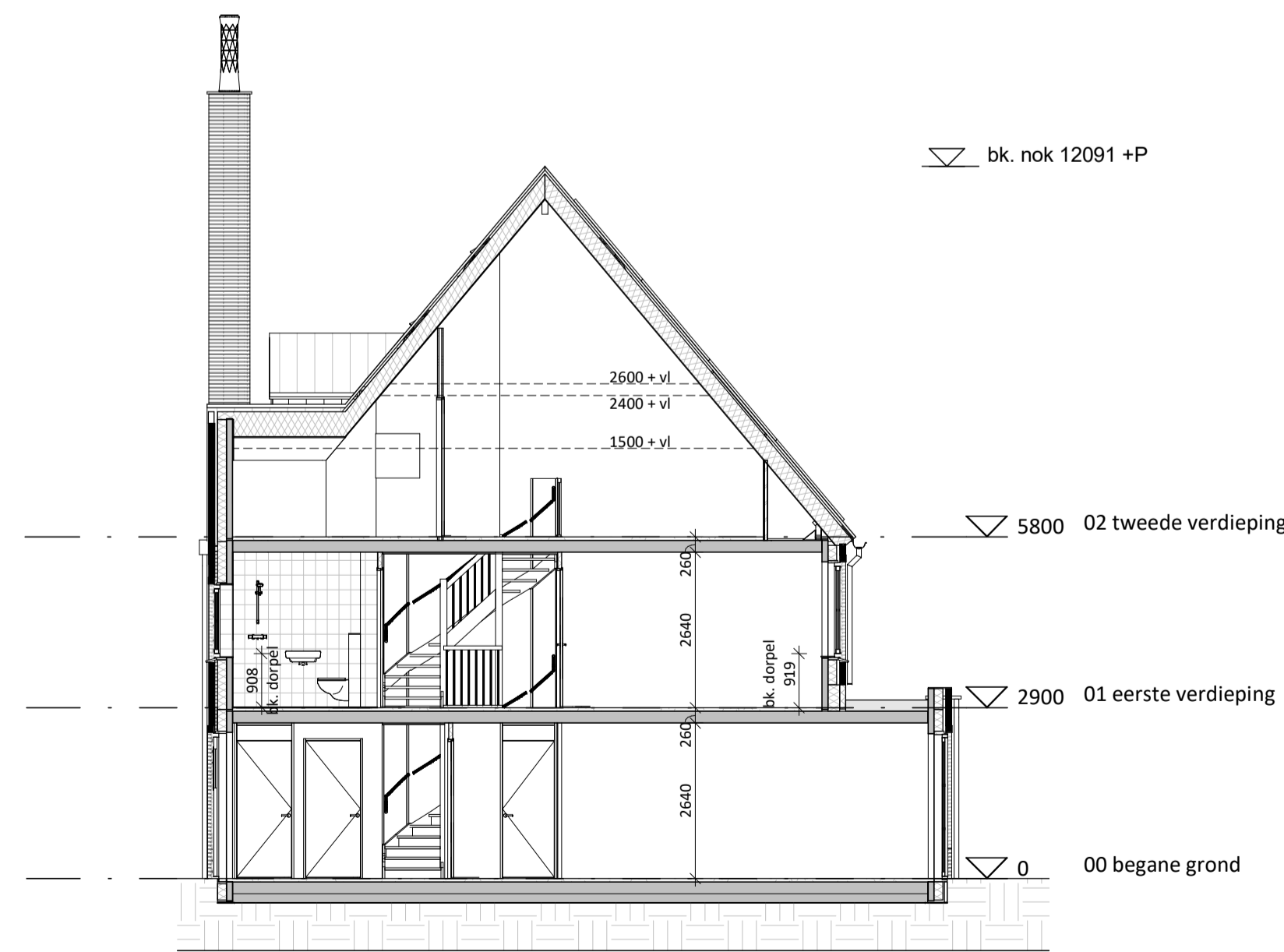
type R.3
Bouwnummer 4012

VOORGEVEL
1 : 100



type R.3
Bouwnummer 4012

ACHTERGEVEL
1 : 100



DOORSNEDE
1 : 100



TudorPark
— excellent living —

tek. nr. :	BV.BNR4012	fase :	VERKOOP
gezien :		datum :	15-06-2023
getekend :	VDNDP Bouwingenieurs bv	gewijzigd :	
afmeting :	A1	wijzigingsnummer :	
project :	Canterbury Veld 40		
onderdeel:	Verkoopblad blok 40.3 - BNR 4012 - Type R.3		
Spaarnweg 31 Postbus 430 2100 AK Heemstede Telefoon: (023) 752 97 80 Fax: (023) 752 97 80	Dura Vermeer Bouw Midden West BV	schaal 1:50/100	status Definitief projectnummer 1375