

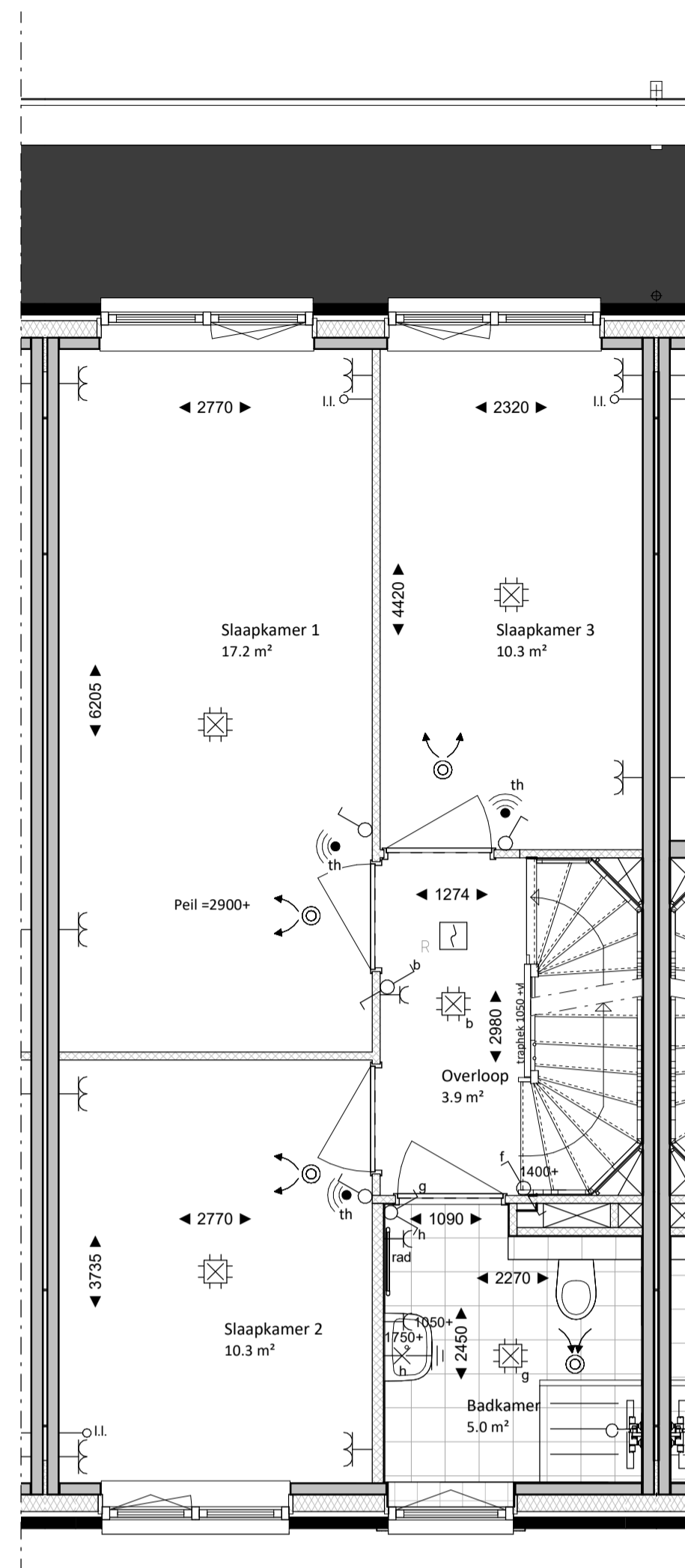
type R.4
Bouwnummer 4011

BEGANE GROND
1 : 50



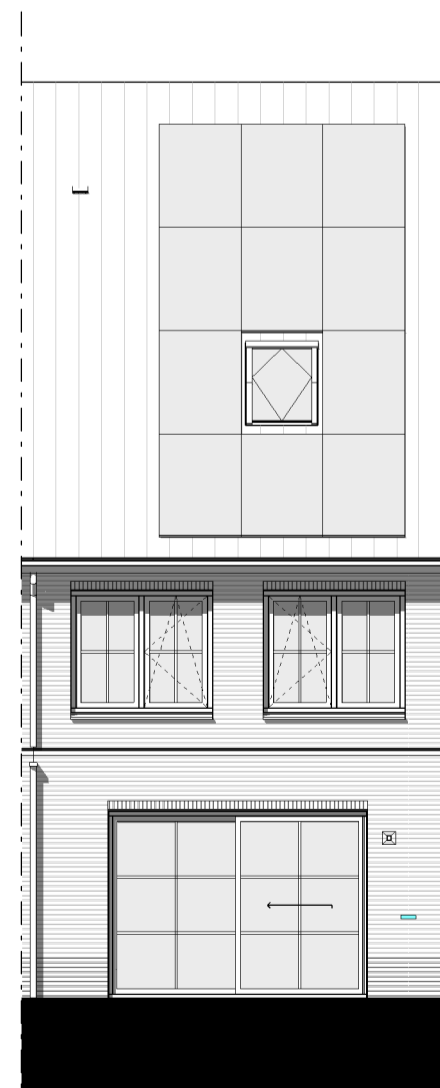
type R.4
Bouwnummer 4011

VOORGEVEL
1 : 100



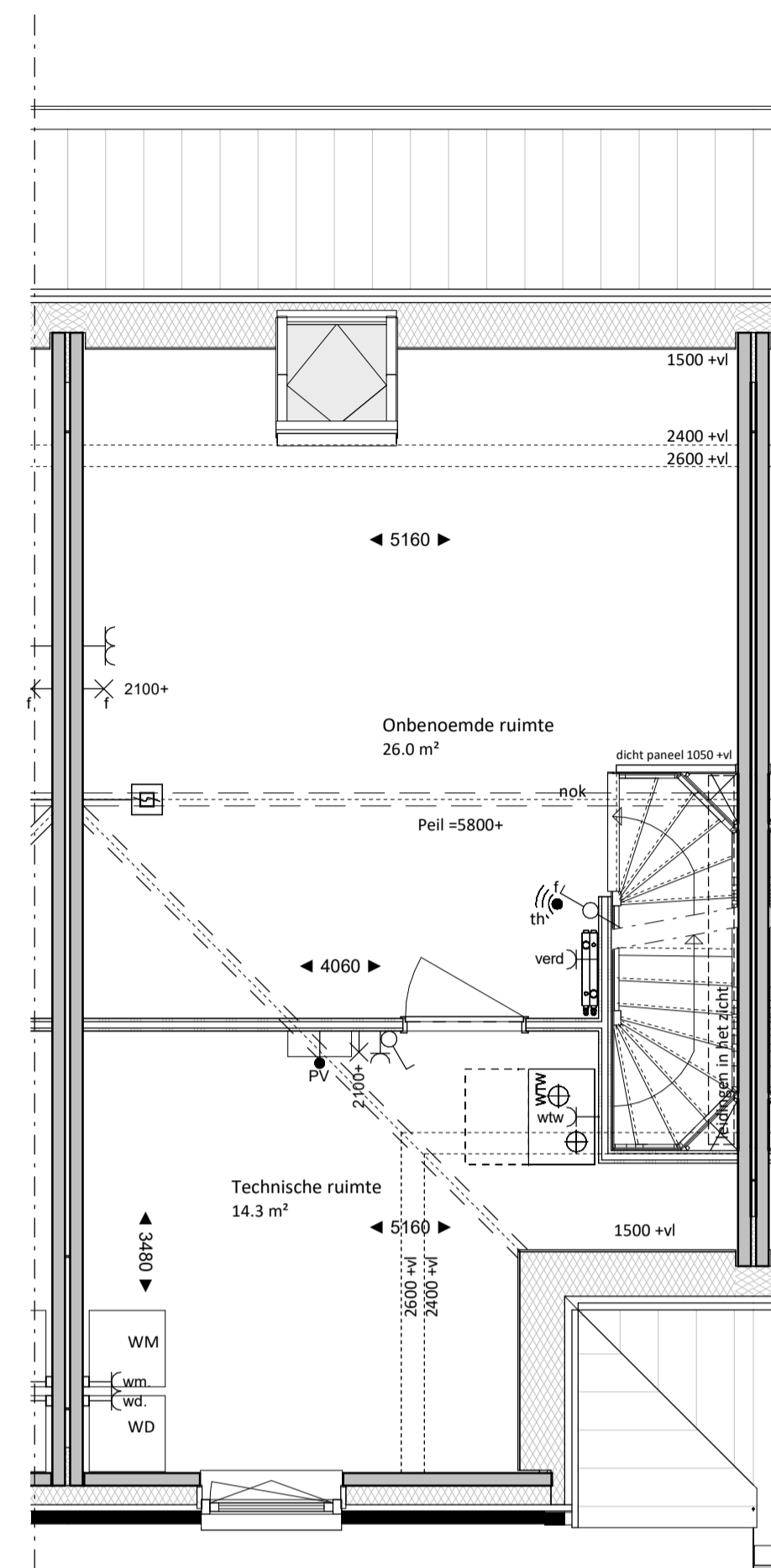
type R.4
Bouwnummer 4011

EERSTE VERDIEPING
1 : 50



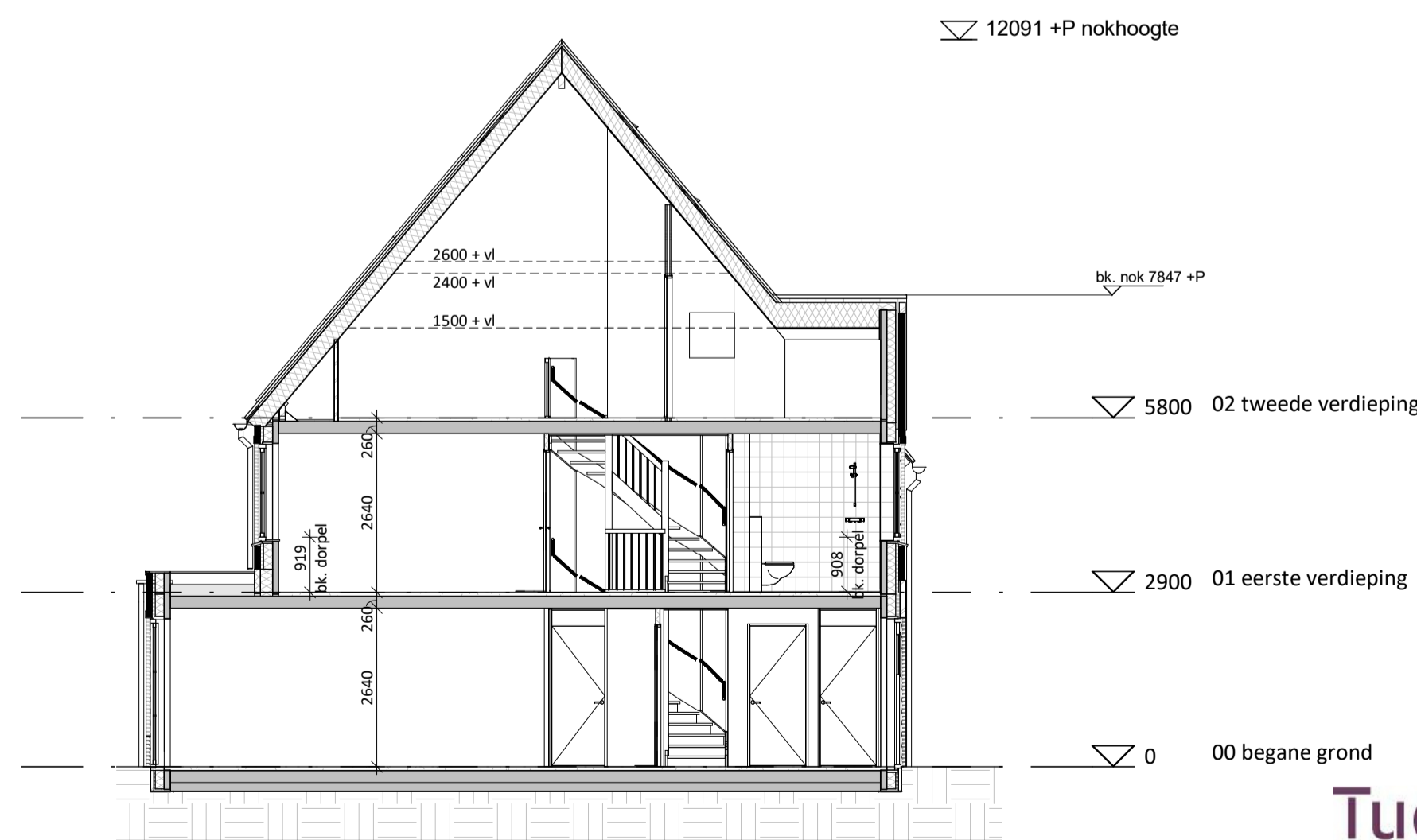
type R.4
Bouwnummer 4011

ACHTERGEVEL
1 : 100



type R.4
Bouwnummer 4011

TWEDE VERDIEPING
1 : 50



DOORSNEDE
1 : 100

Renvooi

Algemeen

Exacte posities dakdoorvoeren worden nader bepaald.
 Positie keuken conform Nul-tekening showroom
 Badkamers en toiletten op basis van Nul-tekening showroom
 Posities en afmetingen van spanten en gordingen t.b.v. de dakconstructie zijn indicatief, de exacte posities worden nader bepaald.
 Indien noodzakelijk bevindt zich een stabiliteitswand achter de trap op de begane grond en 1^{ste} verdieping, e.o.a. conform opgave constructeur (ruimte reservering maximaal 150mm dikte)
 Positie kruipruik is indicatief, exacte posities worden nader bepaald.
 Er is gebruik gemaakt van de krijtstreep methode t.b.v. het daglicht en ventilatie.
 Kleuren conform kleuren en materialenstaat.
 Exacte posities installaties worden nader bepaald.
 WBDBO: Weerstand Brand Doorslag en Brand Overslag
 Peil = bovenkant afgewerkte vloer begane grond tegenover NAP: -3.75m
 Installaties in technische ruimte en onbenoemde ruimte zijn op de wand gebouwd
 Het aantal PV-panelen hangt af van de oriëntatie ten opzichte van de zon en de grootte van de woning. De positie en het aantal PV-panelen op het tekenwerk zijn derhalve indicatief. De PV panelen worden opdaks geplaatst.

Natuur inclusief

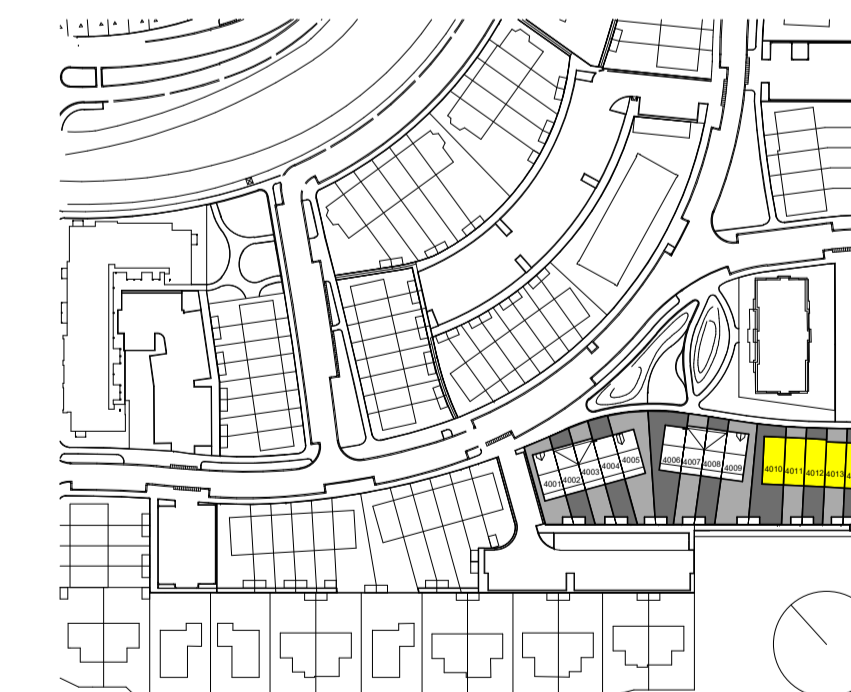
- Bindenlinkers
- Insectensteen (globale positie)
- Vleermuisnestkast (globale positie)
- Gierzwaluw-/huismuisnestkast (globale positie)

Bouwkundig

- | | | | |
|--|---------------------------------------|--|--|
| | kalkzandsteen | | ventilatie afvoer plafond |
| | prefab beton | | ventilatie afvoer wand opbouw |
| | isolatie | | ventilatie aanvoer plafond |
| | metselwerk | | ventilatie aanvoer wand opbouw |
| | lichte scheidingswand | | constructief spant |
| | metalstud-wand | | tegelwerk (conform showroom) |
| | houtskeletbouw-wand | | tegelwerk, verdiept op afschot tpv douche (afvoer met draingoot) |
| | entree woning | | hangtoilet |
| | bedrukker | | fontein |
| | deurbel | | wastafel |
| | buitenlamp aanzicht | | meterkast |
| | rookmelder | | opstelplaats wasmachine |
| | licht (aansluit) punt plafond | | opstelplaats wasdroger |
| | licht (aansluit) punt wand | | opstelplaats wtw-unit |
| | licht (aansluit) punt wand (armatuur) | | verdelervloerverwarming |
| | enkelpolige schakelaar | | radiator |
| | serieschakelaar | | afzuigkap geïntegreerd in kookplaat |
| | wisselschakelaar | | aansluitpunt bedraad voor thermostaat |
| | contactdoos enkelvoudig | | aansluitpunt bedraad voor bediening mechanische ventilatie |
| | contactdoos tweevoudig | | loze leiding tpv boiler |
| | perilux stopcontact tpv kookstel | | douchekraan |
| | aansluitpunt niet bedraad | | hemelwaterafvoer |
| | aansluitpunt bedraad | | dicht paneel t.p.v. binnendeur |
| | draadloos radiografisch thermostaat | | |

Bouwnummers: 4010 t/m 4014

Kleuren & Materialenstaat		
Kleuren en materialenstaat bouwveld 40.3 - Rijwoningen		
onderdeel	materiaal	kleur
Schoon gevelmetselwerk	baksteen, wildverband	roodpaars
voegwerk	mortel, iets verdiept 'Tudorstijl'	zandgeel
voegwerk plint, schoorsteen, rollaag voordeur	mortel, iets verdiept 'Tudorstijl'	grijs
geveldraggers, lateien	staal	in kleur van de steen
raamdorpelsteen	natuursteen	donkergrijs
onderdorpel entreedeur	composiet	antraciet
dakpannen, nokvorsten en hoekkepers	vlakke keramische pan	bruin genuanceerd
afwerking voorzijde dakkapellen	rockpanel	steengrijs
zijwangen dakkapellen	rockpanel in stroken 300mm	steengrijs
zijwangen muurkapellen	steenstrips	roodpaars
voordeur	hout, dekkend geschilderd	ombergrijs
kozijnen vaste delen	hout, dekkend geschilderd	ombergrijs
kozijnen draaiende delen	hout, dekkend geschilderd	beigegrijs
schuifpui rijwoning	aluminium	ombergrijs
hemelwaterafvoer, mastgoot, vergaarbak en beugels	aluminium	ombergrijs
hemelwaterafvoer achterzijde rijwoning	PVC	grijs
PV-panelen	Metaal/glas	zwart/blauw
berging rijwoningen	hout, dekkend geschilderd	ombergrijs



TudorPark
— excellent living —

tek. nr. :	BV.BNR4011	fase :	VERKOOP
geven :		datum :	15-06-2023
getekend :	VDNDP Bouwgenieurs bv	gewijzigd :	
afmeting :	A1	wijzigingsnummer :	
project :	Canterbury Veld 40		
onderdeel:	Verkoopblad blok 40.3 - BNR 4011 - Type R.4		
		schaal :	1:50/100
		status :	Definitief
		projectnummer :	1375

Dura Vermeer
Bouw Midden West BV
Spaarneweg 31
Postbus 439
2100 AK Heemstede
Telefoon: (023) 752 97 80
Fax: (023) 752 97 80