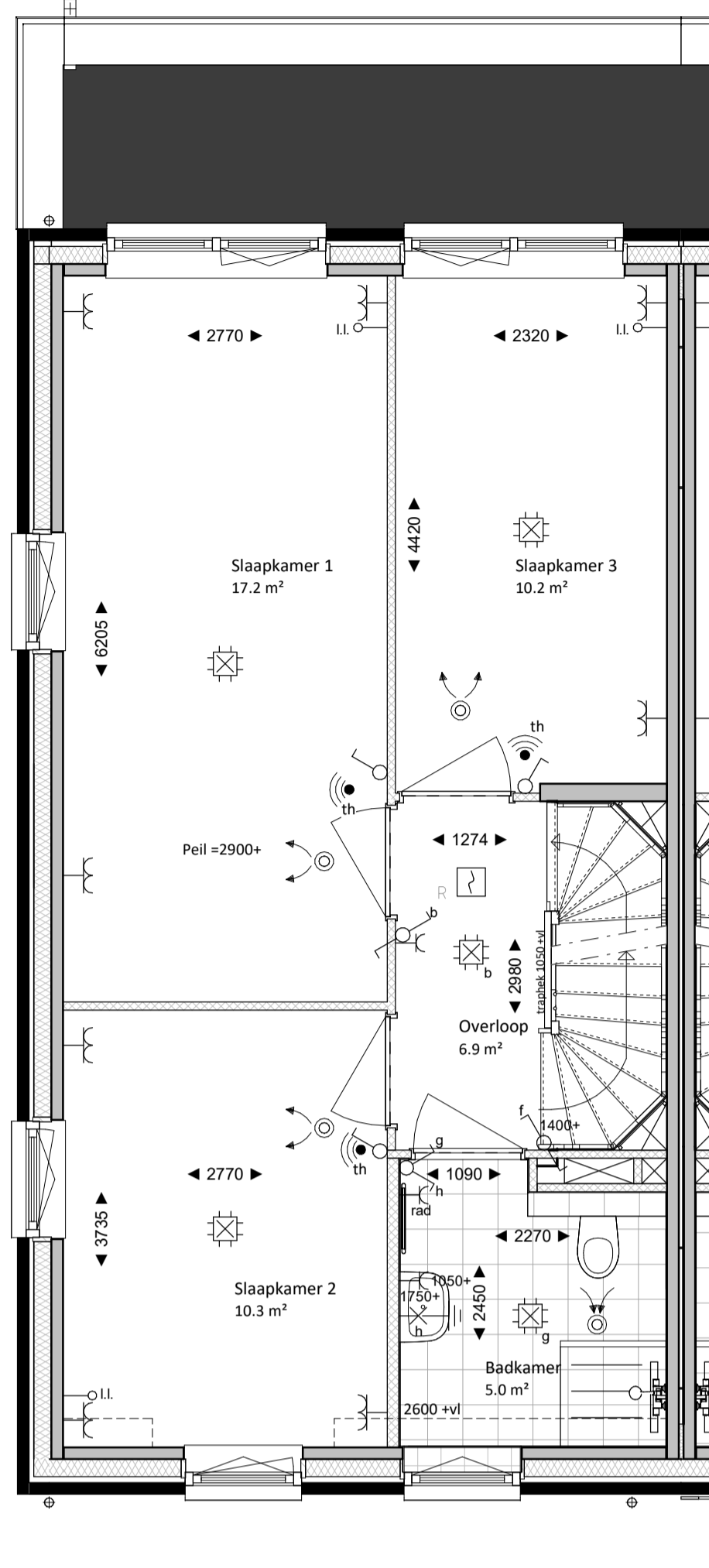
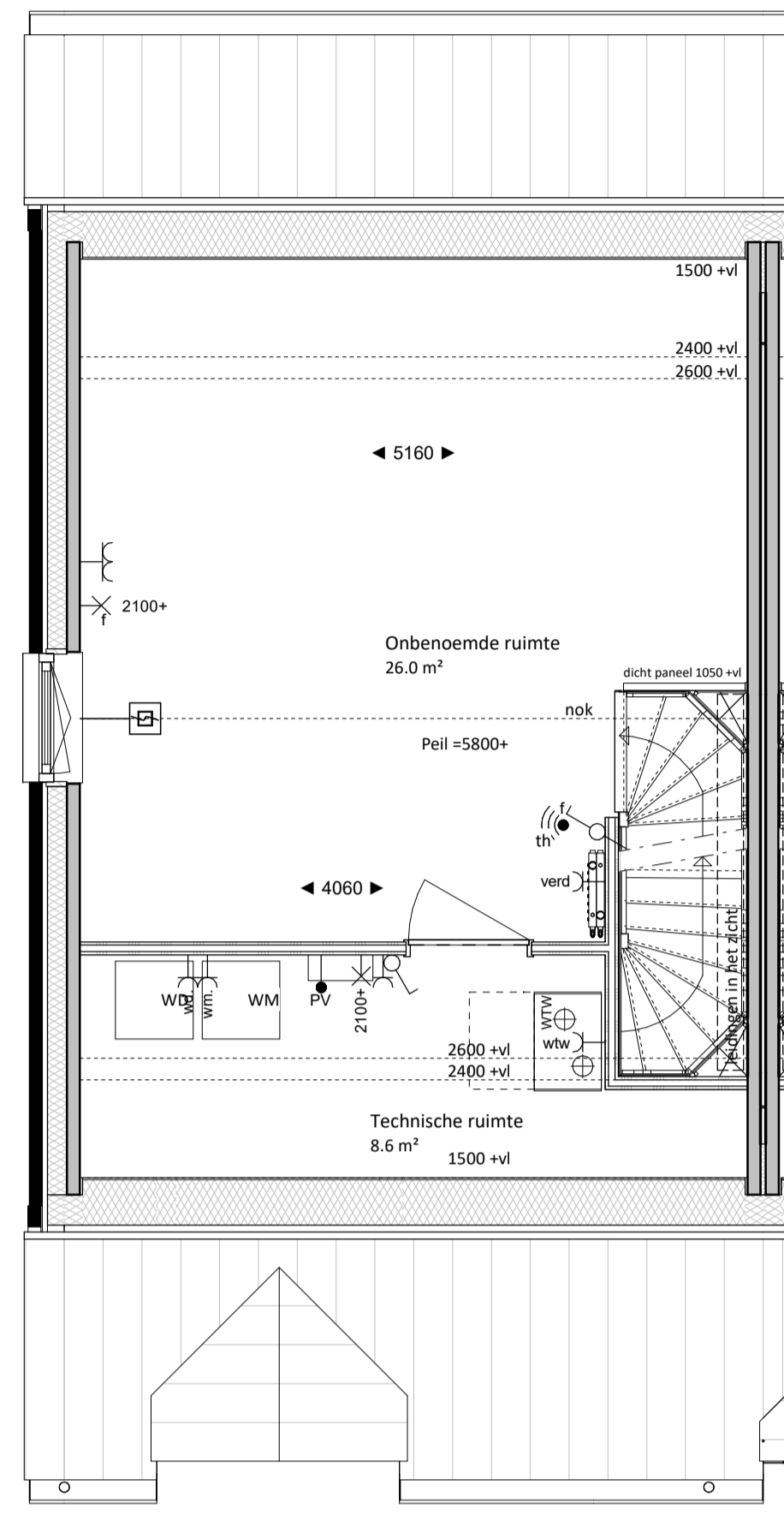


type R.5 sp
Bouwnummer 4009



type R.5 sp
Bouwnummer 4009



type R.5 sp
Bouwnummer 4009

BEGANE GROND
1 : 50

EERSTE VERDIEPING
1 : 50

TWEDE VERDIEPING
1 : 50



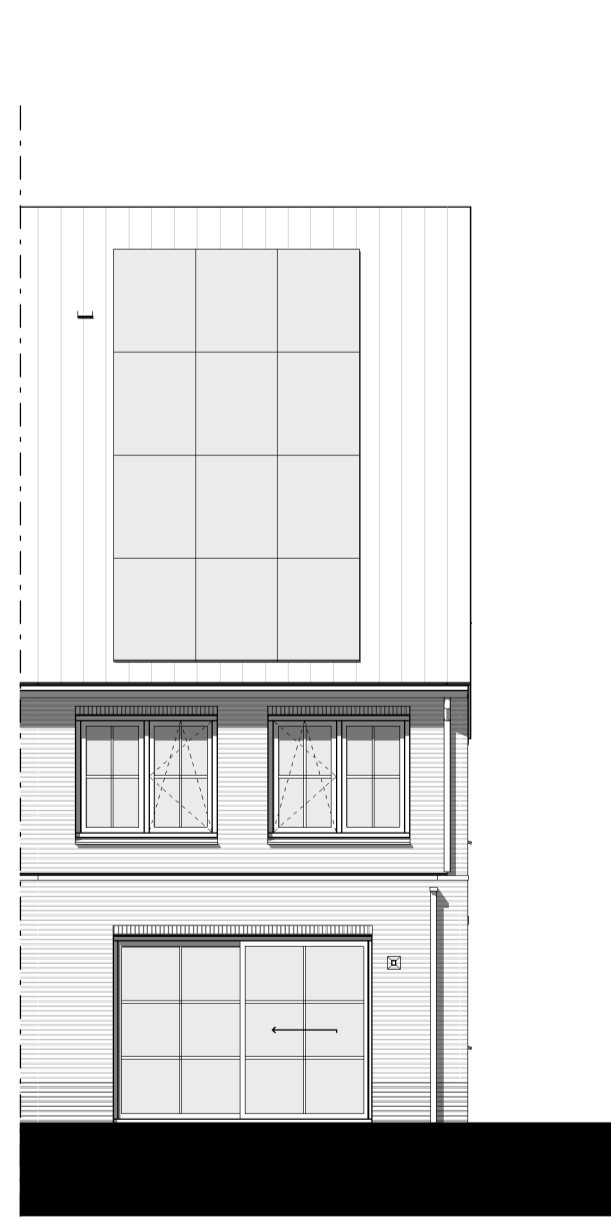
type R.5 sp
Bouwnummer 4009

VOORGEVEL
1 : 100



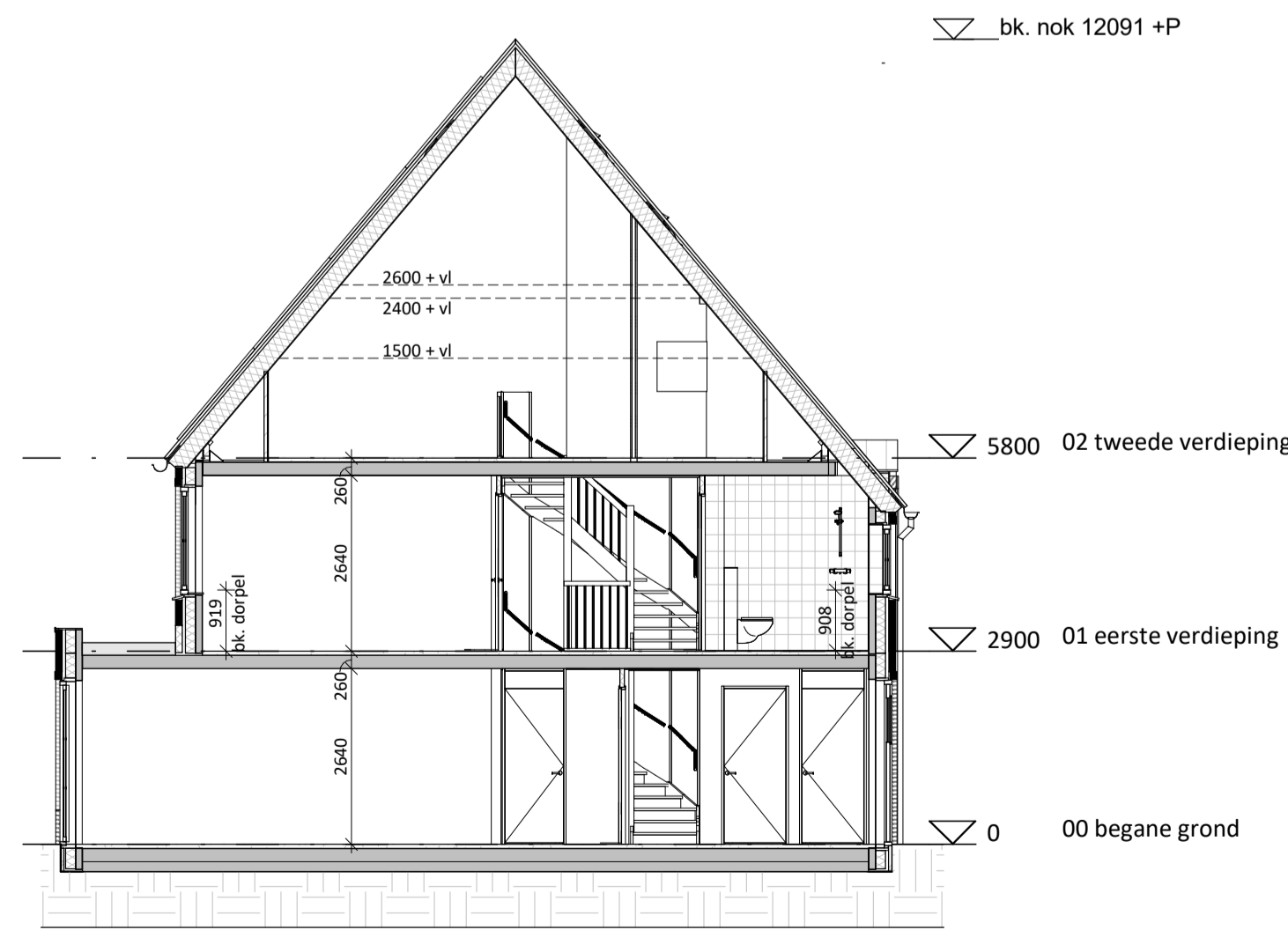
type R.5 sp
Bouwnummer 4009

LINKER ZIJGEVEL
1 : 100



type R.5 sp
Bouwnummer 4009

ACHTERGEVEL
1 : 100



DOORSNEDE
1 : 100

Renvooi

Algemeen

Exacte posities dakdoorvoeren worden nader bepaald.
 Positie keuken conform Nul-tekening showroom
 Badkamers en toiletten op basis van Nul-tekening showroom
 Posities en afmetingen van spanten en gordingen t.b.v. de dakconstructie zijn indicatief, de exacte posities worden nader bepaald.
 Indien noodzakelijk bevindt zich een stabiliteitswand achter de trap op de begane grond en 1^{ste} verdieping, e.o.s.a. conform opgave constructeur (ruimte reservering maximaal 150mm dikte)
 Positie kruipruik is indicatief, exacte posities worden nader bepaald.
 Er is gebruik gemaakt van de krijtstreep methode t.b.v. het daglicht en ventilatie.
 Kleuren conform kleuren en materiaalstaat.
 Exacte posities installaties worden nader bepaald.
 WBDBO: Weerstand Brand Doorslag en Brand Overslag
 Peil = bovenkant afgewerkte vloer begane grond tegenover NAP: -3.60m
 Installaties in technische ruimte en onbenoemde ruimte zijn op de wand gebouwd
 Het aantal PV-panelen hangt af van de oriëntatie ten opzichte van de zon en de grootte van de woning. De positie en het aantal PV-panelen op het tekenwerk zijn derhalve indicatief. De PV panelen worden opdaks geplaatst.

Natuur inclusief

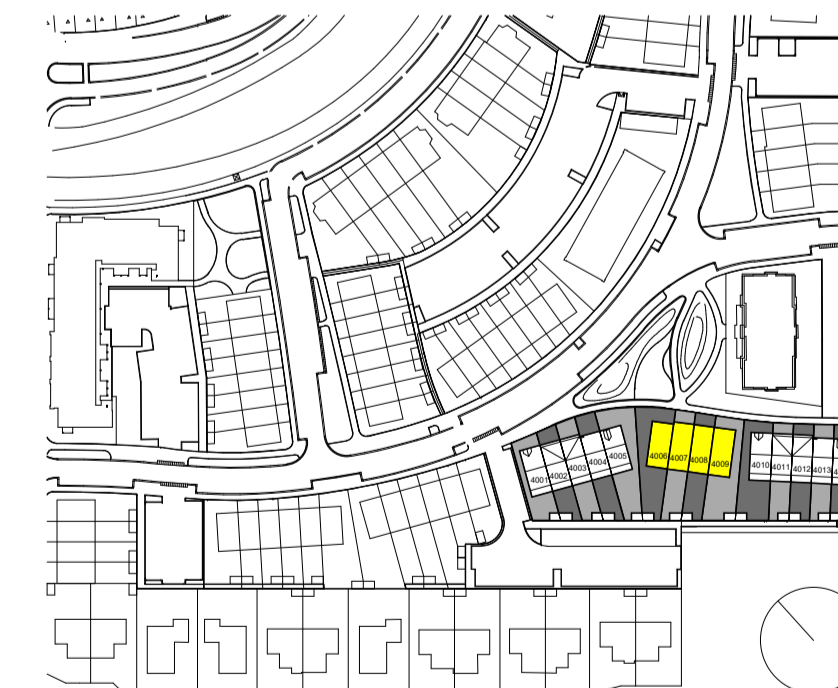
- Bindenlinkers
- Insectensteen (globale positie)
- Vleermuisnestkast (globale positie)
- Gierzwaluw-/huismuisnestkast (globale positie)

Bouwkundig

- kalkzandsteen
- prefab beton
- isolatie
- metselwerk
- lichte scheidingwand
- metalstud-wand
- houtskeldebouw-wand
- entree woning
- bedrukker
- deurbel
- buitenlamp aanzicht
- rookmelder
- licht (aansluit) punt plafond
- licht (aansluit) punt wand
- licht (aansluit) punt wand (armatuur)
- enkelpolige schakelaar
- serieschakelaar
- wisselschakelaar
- contactdoos enkelvoudig
- contactdoos tweevoudig
- perilex stopcontact tbv kookstel
- aansluitpunt niet bedraad
- aansluitpunt bedraad
- draadloos radiografisch thermostaat
- ventilatie afvoer plafond
- ventilatie afvoer wand opbouw
- ventilatie aanvoer plafond
- ventilatie aanvoer wand opbouw
- constructief spant
- tegelwerk (conform showroom)
- tegelwerk, verdiept of op afschot tbv douche (afvoer met draingoot)
- hangtoilet
- fontein
- wastafel
- meterkast
- opstelplaats wasmachine
- opstelplaats wasdroger
- opstelplaats wtw-unit
- verdeeler vloerverwarming
- radiator
- afzuigkap geïntegreerd in kookplaat
- aansluitpunt bedraad voor thermostaat
- aansluitpunt bedraad voor bediening mechanische ventilatie
- loze leiding tbv boiler
- douchekraan
- hemelwaterafvoer
- dicht paneel t.p.v. binnendeur

Bouwnummers: 4006 t/m 4009

Kleuren & Materiaalstaat		
Kleuren en materiaalstaat bouwveld 40.2 - Rijwoningen		
onderdeel	materiaal	kleur
schoon gevelmetselwerk	baksteen, witverband	roodbruin rusticaal
voegwerk	mortel, iets verdiept 'Tudorstijl'	zandgeel
voegwerk plint, schoorsteen, rollaag voordeur	mortel, iets verdiept 'Tudorstijl'	grjs
geschilderd metselwerk bnr 4007 en 4008	baksteen, geschilderd	roomwit
geveldraggers, lateien	staal	in kleur van de steen
raamdorpelsteen	natuursteen	donkergrijs
onderdorpel entree deur	composiet	antiraciel
dakpannen, nokvorsten en hoekkepers	vlaak keramische pan	bruin genuanceerd
zijwangen muurkapellen	steenstrips	roodbruin rusticaal
voordeur	hout, dekkend geschilderd	ombergrijs
kozijnen vaste delen	hout, dekkend geschilderd	ombergrijs
kozijnen draaiende delen	hout, dekkend geschilderd	bellegrijs
schuifpui rijwoning	aluminium	ombergrijs
hemelwaterafvoer, mastgoot, vergaartak en beugels	aluminium	ombergrijs
hemelwaterafvoer achterzijde rijwoning	PVC	grjs
houtwerk, gevelbepanking	hout, dekkend geschilderd	terrabruin
PV-panelen	Metaal/glas	zwart/blauw
berging rijwoning	hout, dekkend geschilderd	ombergrijs



TudorPark
— excellent living —

tek. nr. :	BV.BNR4009	fase :	VERKOOP
gezien :		datum :	15-06-2023
gekleed :	VDNDP Bouwgenieurs bv	gewijzigd :	
afmeting :	A1	wijzigingsnummer :	
project :	Canterbury Veld 40		
onderdeel :	Verkoopblad blok 40.2 - BNR 4009 - Type R.5sp		
schaal :	1:50/100	status :	Definitief
projectnummer :	1375		

Dura Vermeer Bouw Midden West BV
 Spaarneweg 31
 Postbus 430
 2100 AK Heemstede
 Telefoon: (023) 752 97 00
 Fax: (023) 752 97 80