

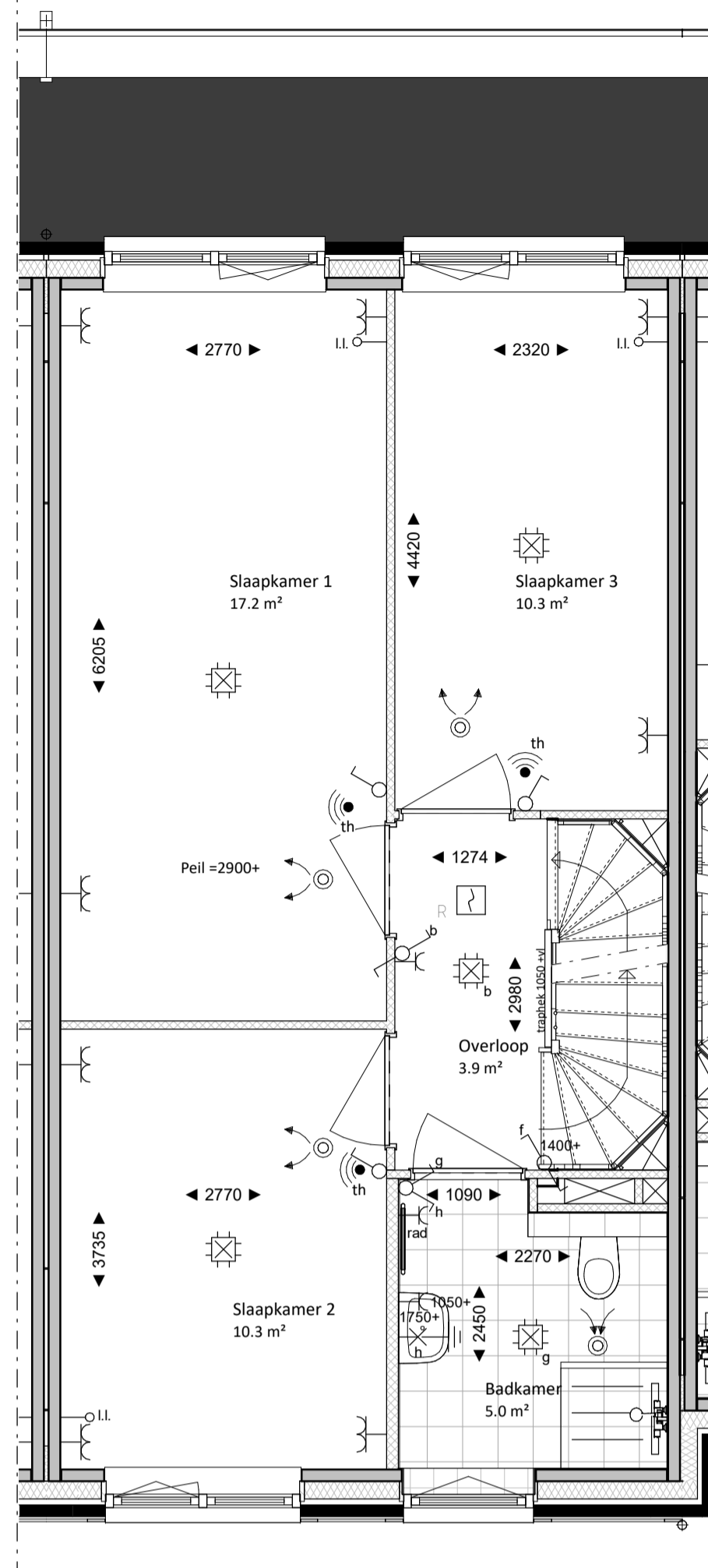
type R.3 sp
Bouwnummer 4007

BEGANE GROND
1 : 50



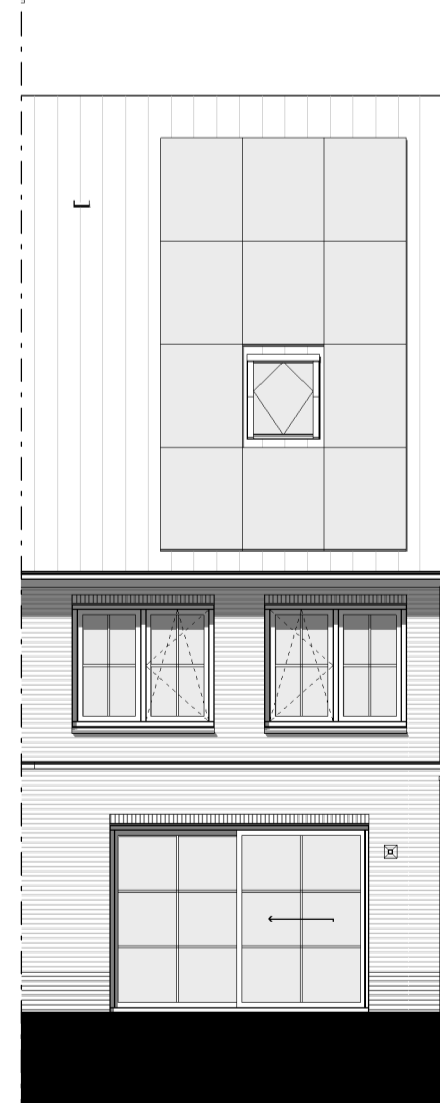
type R.3 sp
Bouwnummer 4007

VOORGEVEL
1 : 100



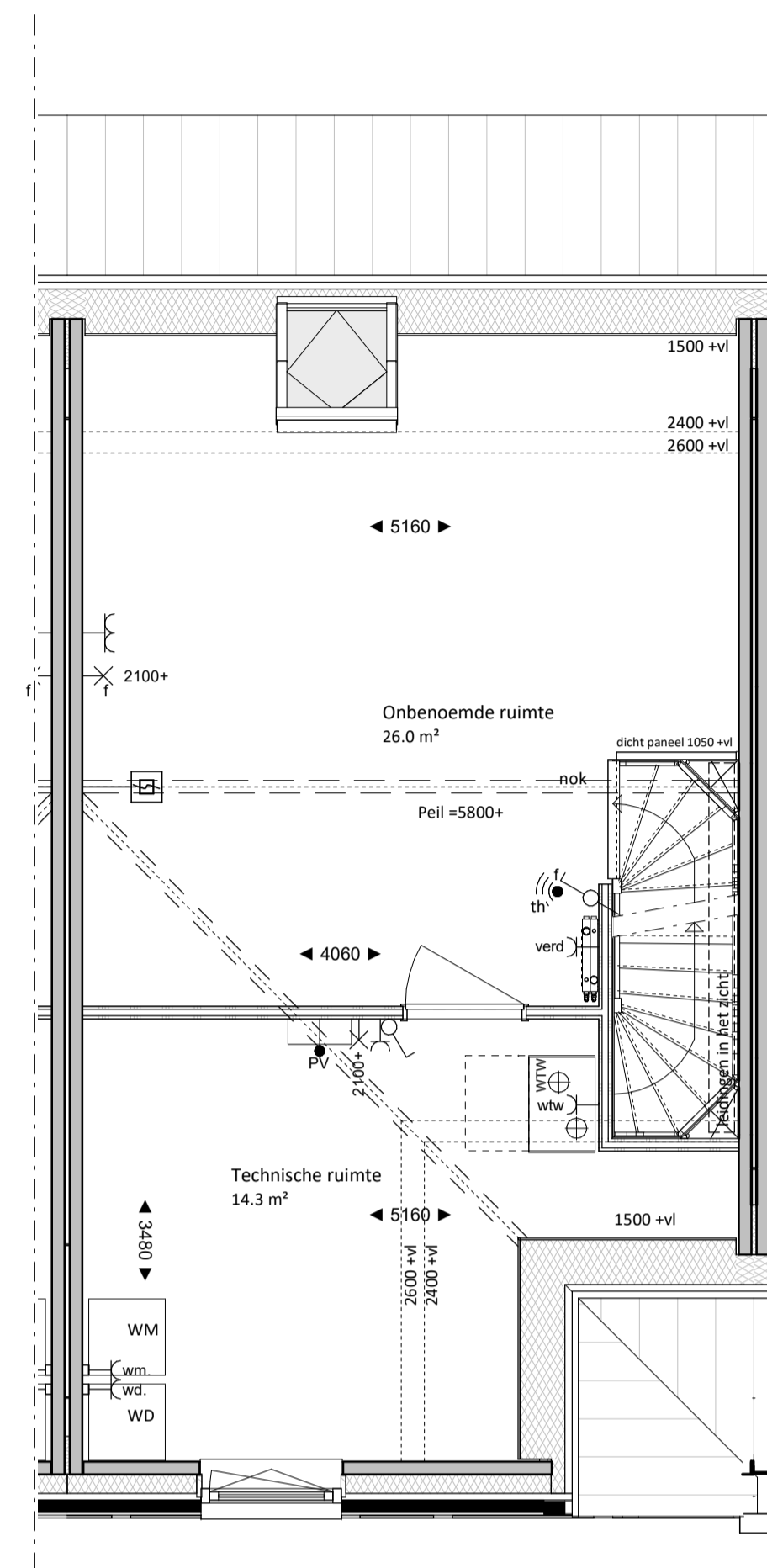
type R.3 sp
Bouwnummer 4007

EERSTE VERDIEPING
1 : 50



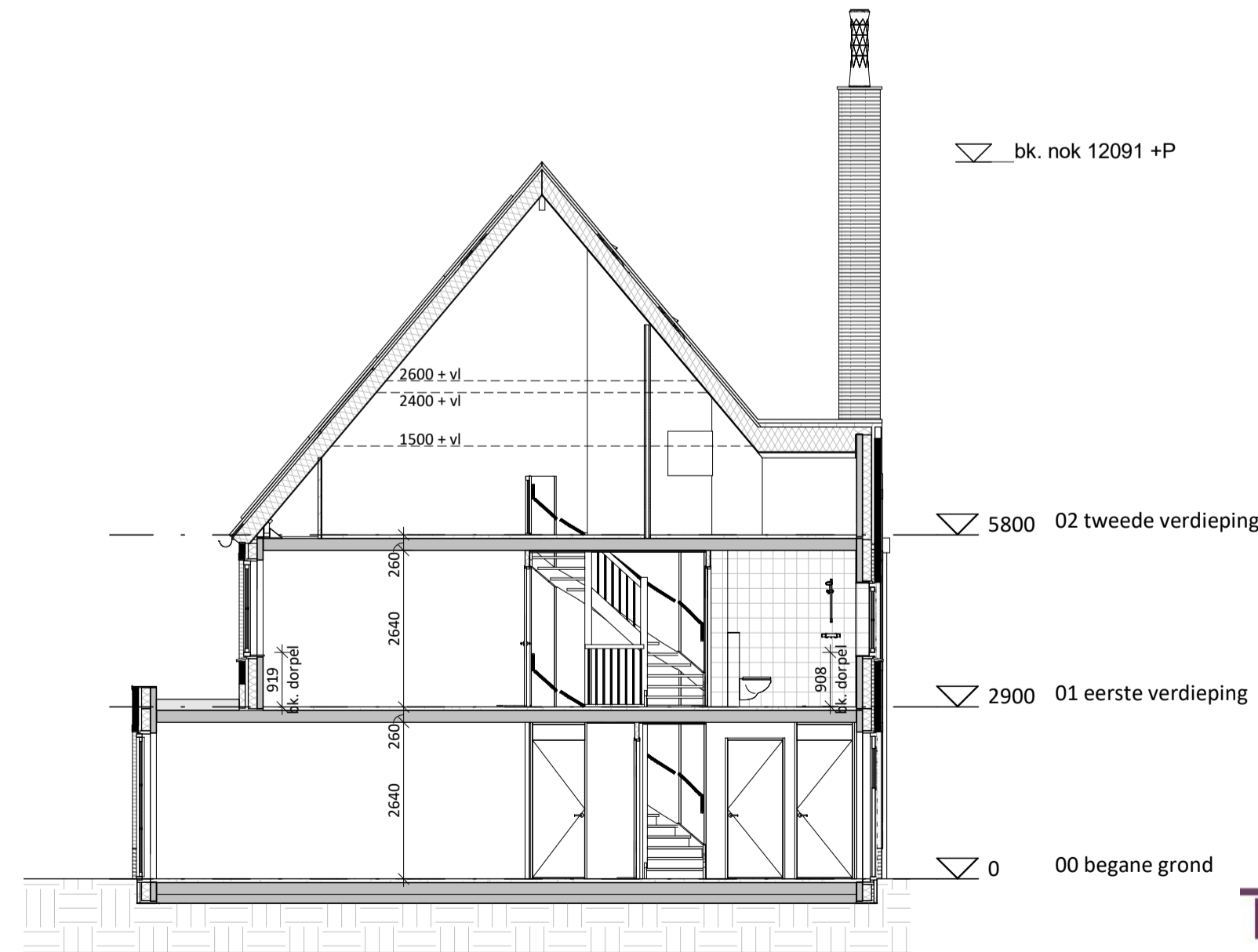
type R.3 sp
Bouwnummer 4007

ACHTERGEVEL
1 : 100



type R.3 sp
Bouwnummer 4007

TWEDE VERDIEPING
1 : 50



DOORSNEDE
1 : 100

Renvooi

Algemeen

Exacte posities dakdoorvoeren worden nader bepaald.
 Positie keuken conform Nul-tekening showroom
 Badkamers en toiletten op basis van Nul-tekening showroom
 Posities en afmetingen van spanten en gordingen t.b.v. de dakconstructie zijn indicatief, de exacte posities worden nader bepaald.
 Indien noodzakelijk bevindt zich een stabiliteitswand achter de trap op de begane grond en 1^{ste} verdieping, o.a.s.a. conform opgave constructeur (ruimte reservering maximaal 150mm dikte)
 Positie kruipruik is indicatief, exacte posities worden nader bepaald.
 Er is gebruik gemaakt van de krijstreepmethode t.b.v. het daglicht en ventilatie.
 Kleuren conform Kleuren en materialenstaat.
 Exacte posities installaties worden nader bepaald.
 WBDBO: Weerstand Brand Doorslag en Brand Overslag
 Peil = bovenkant afgewerkte vloer begane grond tegenover NAP: -3.60m

Natuur inclusief

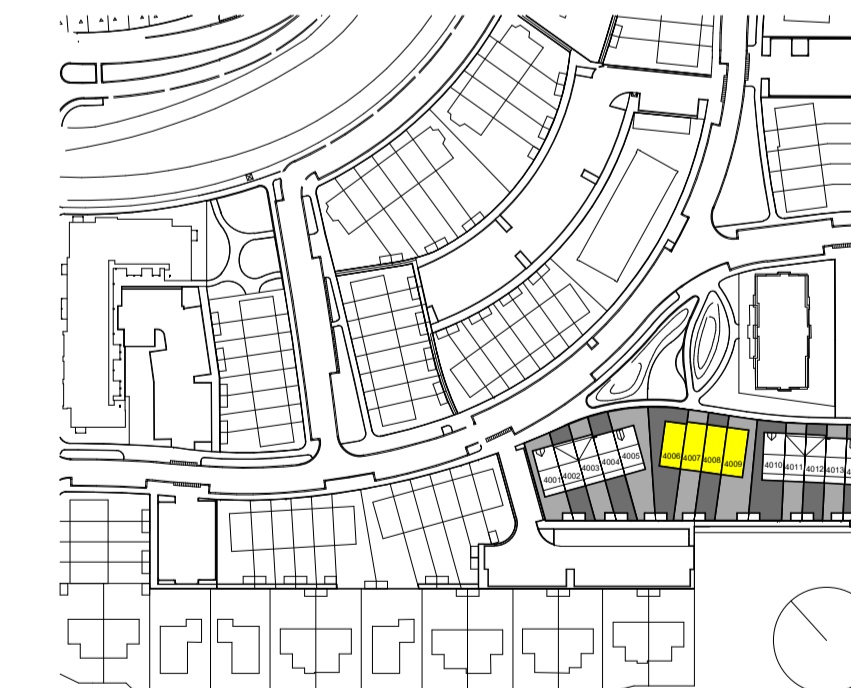
- Bindenlinkers
- Insectensteen (globale positie)
- Vleermuisnestkast (globale positie)
- Gierzwaluw-/huismuisnestkast (globale positie)

Bouwkundig

- | | | | |
|--|---------------------------------------|--|---|
| | kalkzandsteen | | ventilatie afvoer plafond |
| | prefab beton | | ventilatie afvoer wand opbouw |
| | isolatie | | ventilatie aanvoer plafond |
| | metselwerk | | ventilatie aanvoer wand opbouw |
| | lichte scheidingswand | | constructief spant |
| | metalsud-wand | | tegeltwerk (conform showroom) |
| | houtskeletbouw-wand | | tegeltwerk, verdiept op afschot tpv douche (afvoer met draingoot) |
| | entree woning | | hangtoilet |
| | beldrukker | | fontein |
| | deurbel | | wastafel |
| | buitenlamp aanzicht | | meterkast |
| | rookmelder | | opstelplaats wasmachine |
| | licht (aansluit) punt plafond | | opstelplaats wasdroger |
| | licht (aansluit) punt wand | | opstelplaats wtw-unit |
| | licht (aansluit) punt wand (armatuur) | | verdelier vloerverwarming |
| | enkelpolige schakelaar | | radiator |
| | serieschakelaar | | afzuigkap geïntegreerd in kookplaat |
| | wisselschakelaar | | aansluitpunt bedraad voor thermostaat |
| | contactdoos enkelvoudig | | aansluitpunt bedraad voor bediening mechanische ventilatie |
| | contactdoos tweevoudig | | loze leiding tpv boiler |
| | perilex stopcontact tpv kookstel | | douchekraan |
| | aansluitpunt niet bedraad | | hemelwaterafvoer |
| | aansluitpunt bedraad | | dicht paneel t.p.v. binnendeur |
| | draadloos radiografisch thermostaat | | |

Bouwnummers: 4006 t/m 4009

Kleuren & Materialenstaat		
Kleuren en materialenstaat bouwveld 40.2 - Rijwoningen		
Onderdeel	Materiaal	Kleur
Schoon gevelmetselwerk	baksteen, witverband	roodbruin rusticaal
voegwerk	mortel, iets verdiept 'Tudorstijl'	zandgeel
voegwerk plint, schoorsteen, rollaag voordeur	mortel, iets verdiept 'Tudorstijl'	grjs
geschilderd metselwerk bnr 4007 en 4008	baksteen, geschilderd	roomwit
geveldraggers, lateien	staal	in kleur van de steen
raamdorpelsteen	natuursteen	donkergrjs
onderdorpel entree deur	composiet	antiraciel
dakpannen, nokvorsten en hoekkepers	vlaak keramische pan	bruin genuanceerd
zijwangen muurkapellen	steenstrips	roodbruin rusticaal
voordeur	hout, dekkend geschilderd	ombergrijs
kozijnen vaste delen	hout, dekkend geschilderd	ombergrijs
kozijnen draaiende delen	hout, dekkend geschilderd	beltegrjs
schuifpui rijwoning	aluminium	ombergrijs
hemelwaterafvoer, mastgoot, vergaartak en beugels	aluminium	ombergrijs
hemelwaterafvoer achterzijde rijwoning	PVC	grjs
houtwerk, gevelbepanking	hout, dekkend geschilderd	terrabruin
PV-panelen	Metaal/glas	zwart/blauw
berging rijwoningen	hout, dekkend geschilderd	ombergrijs



TudorPark
— excellent living —

tek. nr. :	BV.BNR4007	fase :	VERKOOP
geven :		datum :	09-06-2023
getekend :	VDNDP Bouwgenieurs bv	gewijzigd :	
afmeting :	A1	wijzigingsnummer :	
project :	Canterbury Veld 40		
onderdeel:	Verkoopblad blok 40.2 - BNR 4007 - Type R.3sp		
		schaal :	1:50/100
		status :	Definitief
		projectnummer :	1375

DURA VERMEER
Natuur aan van architect
Dura Vermeer Bouw Midden West BV
Spaarnweg 31
Postbus 430
2100 AK Heemstede
Telefoon: (023) 752 97 80
Fax: (023) 752 97 80