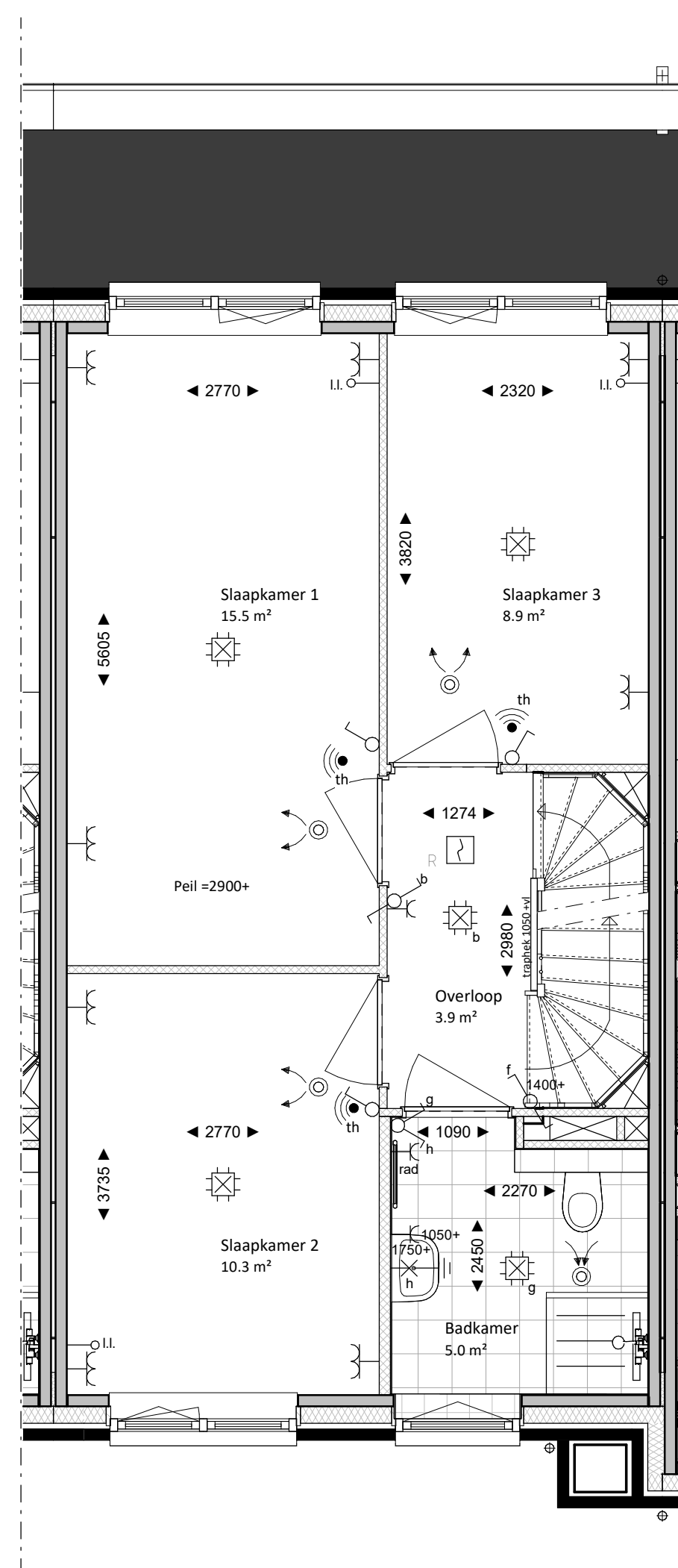
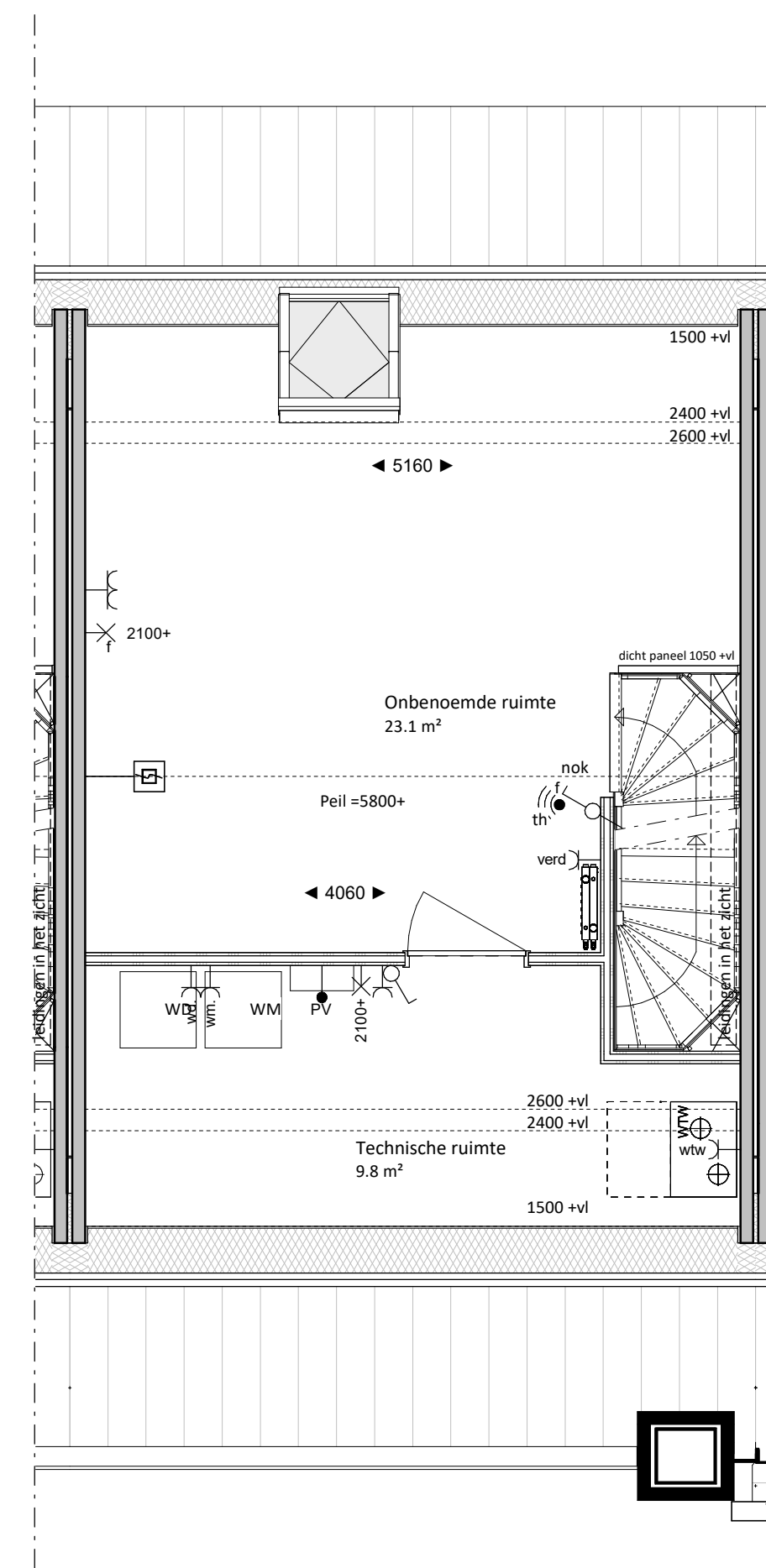


type R.2
Bouwnummer 4004



type R.2
Bouwnummer 4004



type R.2
Bouwnummer 4004



Renvooi

Algemeen

Exacte posities dakdoorvoeren worden nader bepaald.

Positie keuken conform Nul-tekening showroom

Badkamers en toiletten op basis van Nul-tekening showroom

Posities en afmetingen van spanten en gordingen t.b.v. de dakconstructie zijn indicatief, de exacte posities worden nader bepaald.

Indien noodzakelijk bevindt zich een stabiliteitswand achter de trap op de begane grond en 1^{ste} verdieping, e.o.s. conform opgave constructeur (ruimte reservering maximaal 150mm dikte)

Positie kruipruik is indicatief, exacte posities worden nader bepaald.

Er is gebruik gemaakt van de krijtstreep methode t.b.v. het daglicht en ventilatie.

Kleuren conform kleuren en materialenstaat.

Exacte posities installaties worden nader bepaald.

WBDBO: Weerstand Brand Doorslag en Brand Overslag

Peil = bovenkant afgewerkte vloer begane grond tegenover NAP: -3.50m

Installaties in technische ruimte en onbenuemde ruimte zijn op de wand gebouwd

Het aantal PV-panelen hangt af van de oriëntatie ten opzichte van de zon en de grootte van de woning. De positie en het aantal PV-panelen op het tekenwerk zijn derhalve indicatief. De PV panelen worden opdaks geplaatst.

Natuur inclusief

- Bindenlinkers
- Insectenstein (globale positie)
- Vleermuisnestkast (globale positie)
- Gierzwaluw-/huismuisnestkast (globale positie)

Bouwkundig

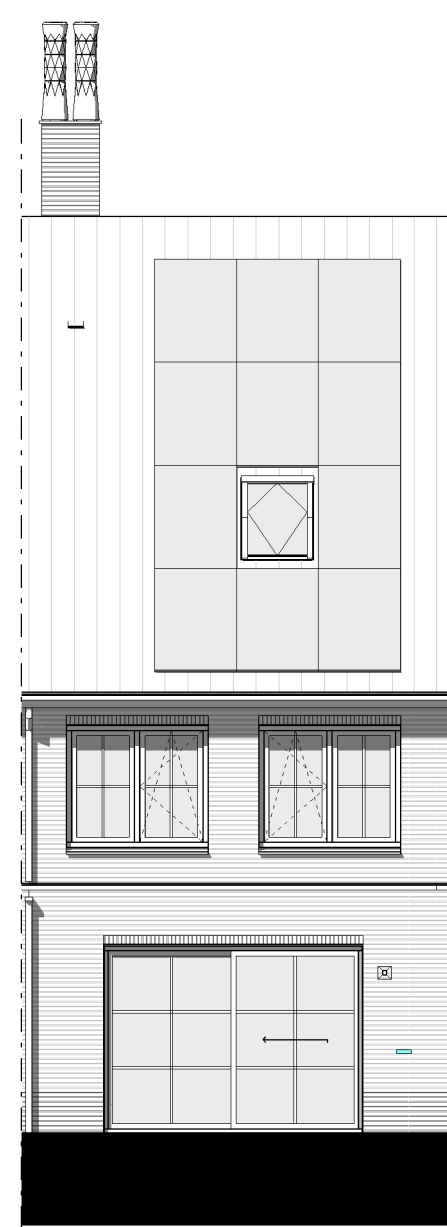
- | | | | |
|--|---------------------------------------|--|---|
| | kalkzandsteen | | ventilatie afvoer plafond |
| | prefab beton | | ventilatie afvoer wand opbouw |
| | isolatie | | ventilatie aanvoer plafond |
| | metseelwerk | | ventilatie aanvoer wand opbouw |
| | lichte scheidingwand | | constructief spant |
| | metastud-wand | | tegelwerk (conform showroom) |
| | houtskeletbouw-wand | | tegelwerk, verdiept of op afschot tpv douche (afvoer met draingoot) |
| | entree woning | | hangtoilet |
| | bedrukker | | fontein |
| | deurbel | | wastafel |
| | buitenlamp aanzicht | | meterkast |
| | rookmelder | | opstelplaats wasmachine |
| | licht (aansluit) punt plafond | | opstelplaats wtw-unit |
| | licht (aansluit) punt wand | | verdelier vloerverwarming |
| | licht (aansluit) punt wand (armatuur) | | radiator |
| | enkelpolige schakelaar | | afzuigkap geïntegreerd in kookplaat |
| | serieschakelaar | | aansluitpunt bedraad voor thermostaat |
| | wisselschakelaar | | aansluitpunt bedraad voor bediening mechanische ventilatie |
| | contactdoos enkelvoudig | | loze leiding tpv boiler |
| | contactdoos tweevoudig | | douchekraan |
| | perilux stopcontact tpv kookstel | | hemelwaterafvoer |
| | aansluitpunt niet bedraad | | dicht paneel t.p.v. binnendeur |
| | aansluitpunt bedraad | | |
| | draadloos radiografisch thermostaat | | |

Bouwnummers: 4001 t/m 4005

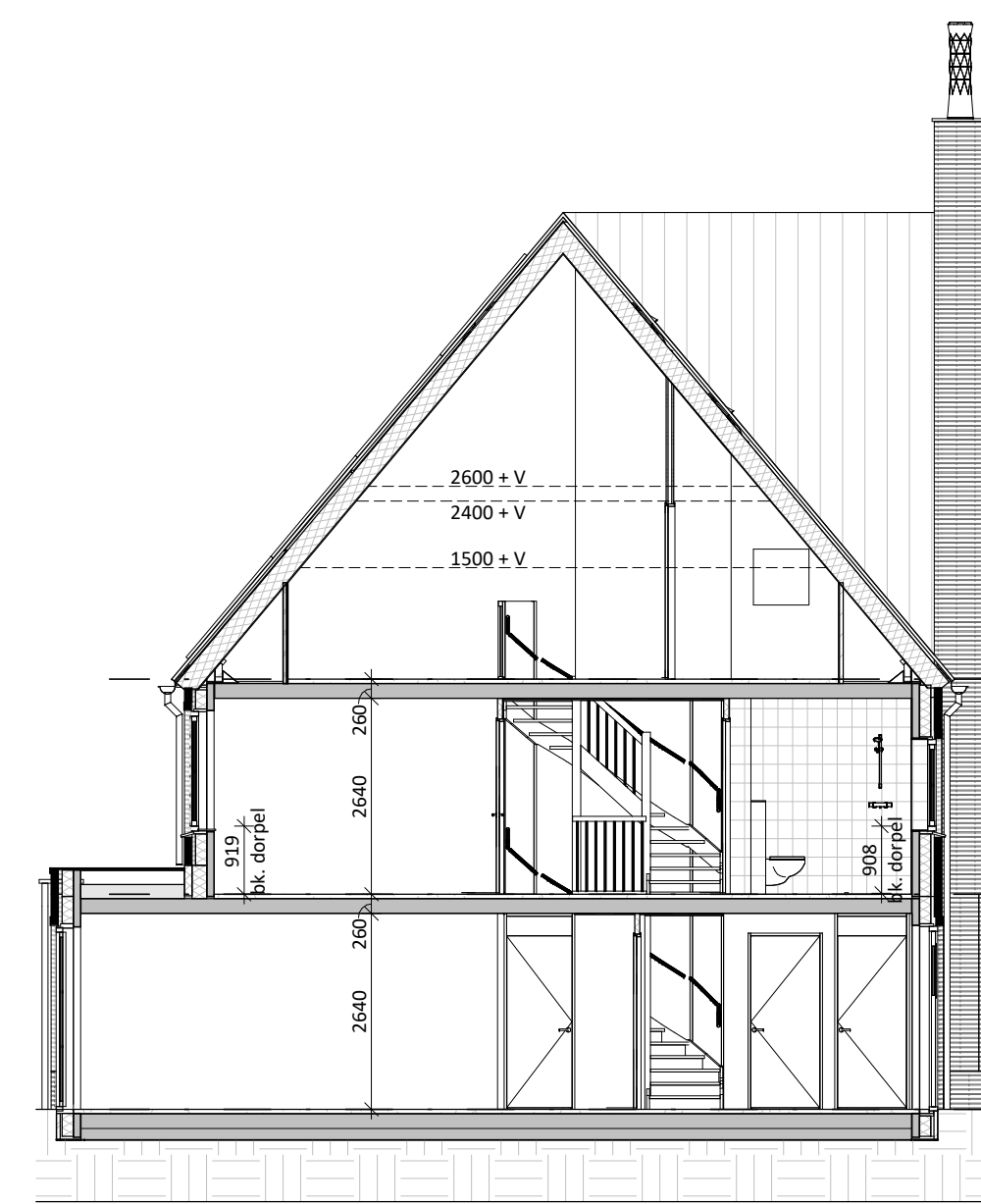
Kleuren & Materialenstaat		
Kleuren en materialenstaat bouwveld 40.1 - Rijwoningen		
onderdeel	materiaal	kleur
schone gevelmetseelwerk	baksteen wildverband	rood/paars
voegwerk	mortel, iets verdiept 'Tudorstijl'	zandgeel
voegwerk plint, schoorsteen, rollag voordeur	mortel, iets verdiept 'Tudorstijl'	grijs
geveldraggers, lateien	staal	in kleur van de steen
raamdorpelsteen	natuursteen	donkergrijs
ondorpel entreedeur	composiet	antraciet
dakpannen, nokvorsten en hoekkepers	visieke keramische pan	bruin genueanceerd
afwerking voorzijde dakkapellen	rockpanel	steengrijs
zijwanden dakkapellen	rockpanel in stroken 300mm	steengrijs
zijwanden muurkapellen	steenstrips	rood /paars
voordeur	hout, dekkend geschilderd	ombergrijs
kozijnen vaste delen	hout, dekkend geschilderd	ombergrijs
kozijnen draaiende delen	hout, dekkend geschilderd	belegrijs
schuifpui rijwoning	aluminium	ombergrijs
hemelwaterafvoer, mastgoot, vergaarbak en beugels	aluminium	ombergrijs
hemelwaterafvoer achterzijde rijwoning	PVC	grijs
PV-panelen	Metaal/glas	zwart/blauw
berging rijwoningen	hout, dekkend geschilderd	ombergrijs



type R.2
Bouwnummer 4004



type R.2
Bouwnummer 4004

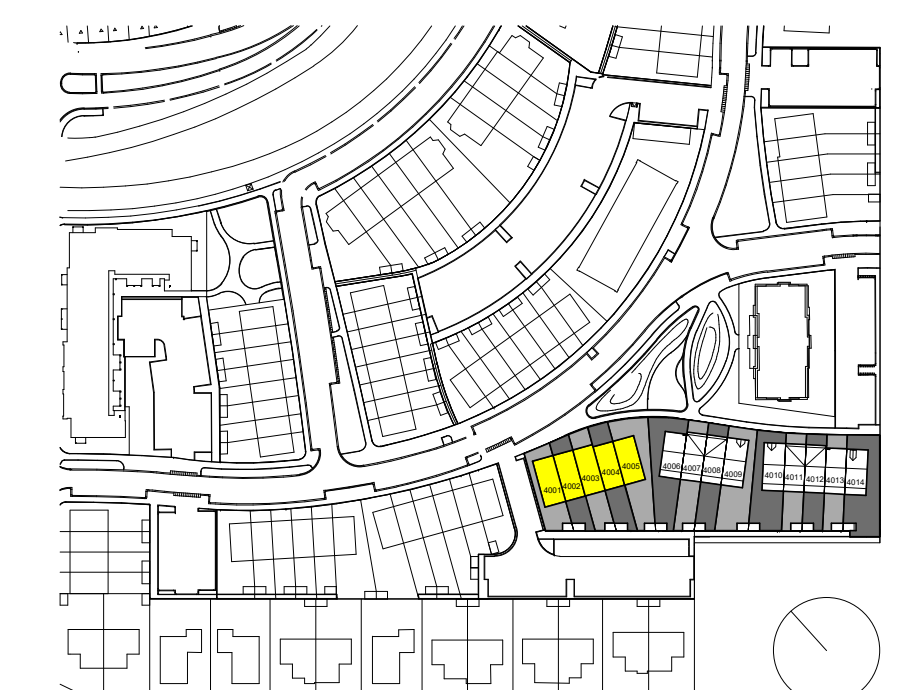


bk. nok 12091 +P

5800 02 tweede verdieping

2900 01 eerste verdieping

0 00 begane grond



TudorPark
— excellent living —



Dura Vermeer Bouw Midden West BV

Spaarnweg 31
Postbus 430
2100 AK Heemstede
Telefoon: (023) 752 97 00
Fax: (023) 752 97 90

tek. nr. :	BV.BNR4004	fase :	VERKOOP
geven :		datum :	15-06-2023
geleend :	VDNDP Bouwgenieurs bv	gewijzigd :	
afmeting :	A1	wijzigingsnummer :	
project :	Canterbury Veld 40	schaal :	1:50/100
onderdeel:	Verkoopblad blok 40.1 - BNR 4004 - Type R.2	status :	Definitief
		projectnummer :	1375