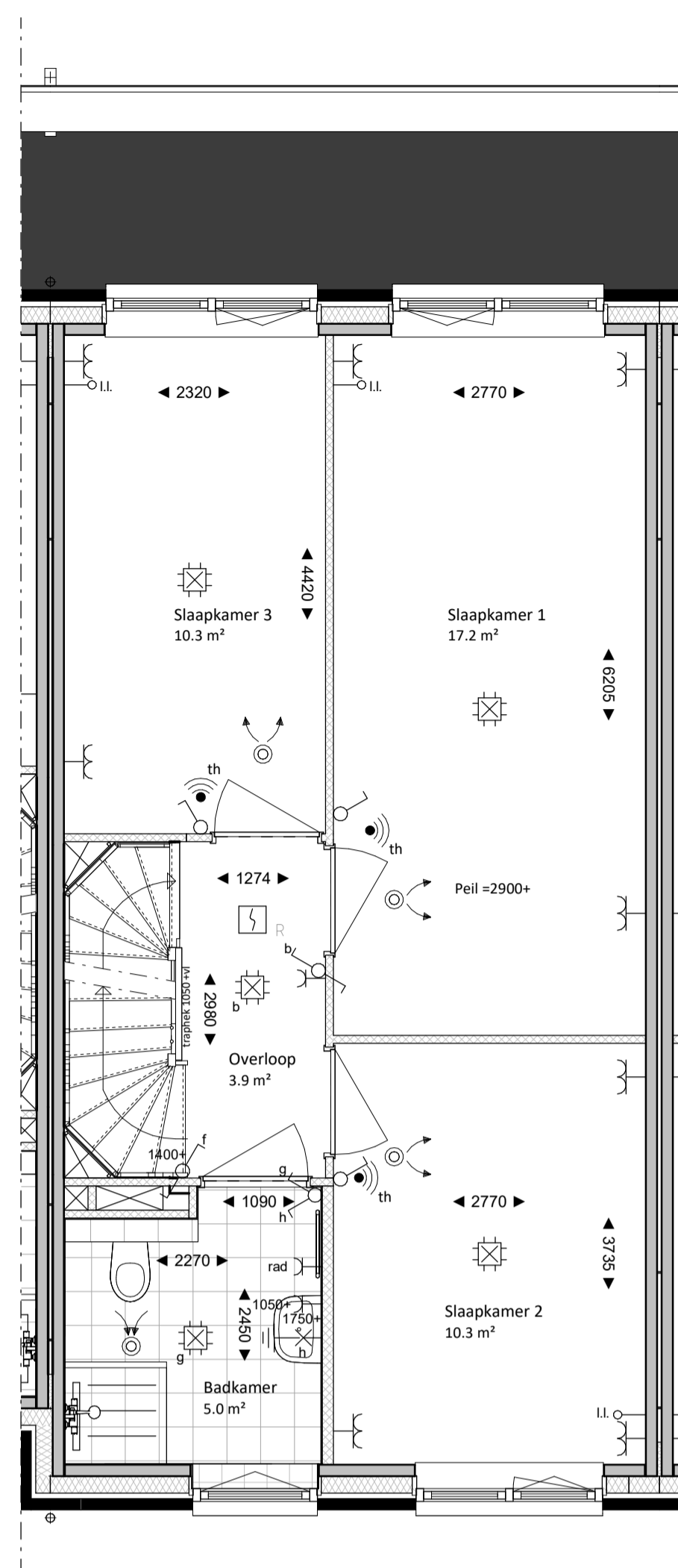


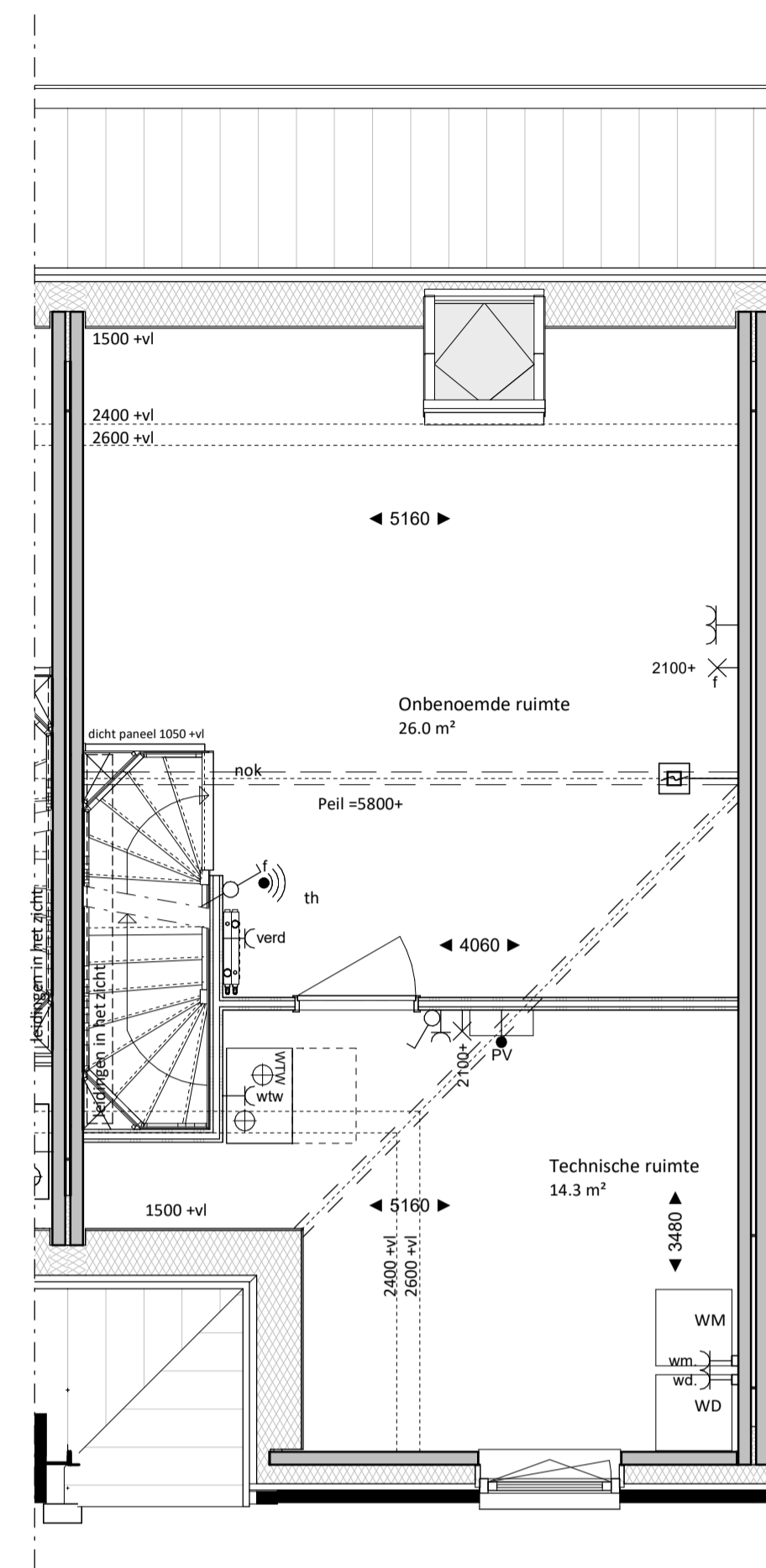
type R.3  
Bouwnummer 4003

**BEGANE GROND**  
1 : 50



type R.3  
Bouwnummer 4003

**EERSTE VERDIEPING**  
1 : 50



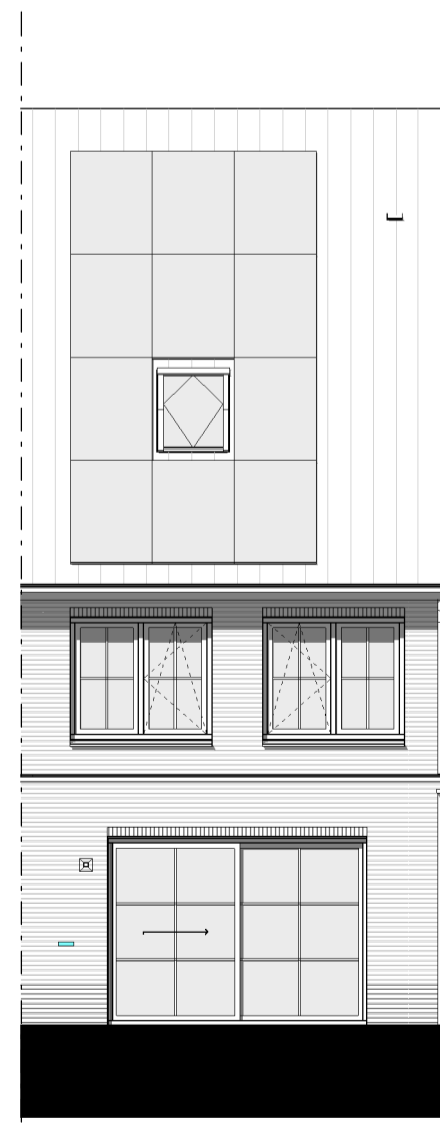
type R.3  
Bouwnummer 4003

**TWEDE VERDIEPING**  
1 : 50



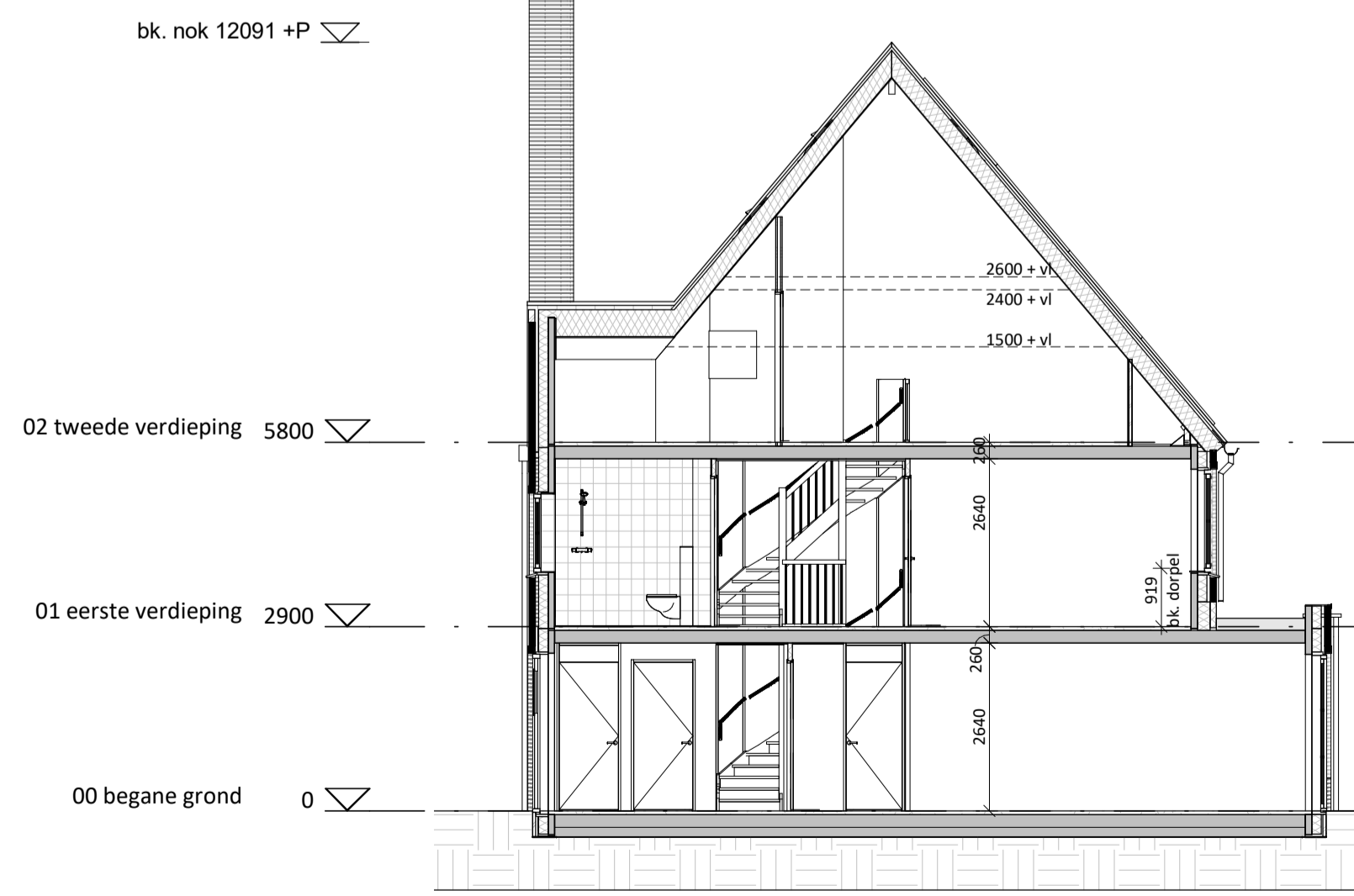
type R.3  
Bouwnummer 4003

**VOORGEVEL**  
1 : 100



type R.3  
Bouwnummer 4003

**ACHTERGEVEL**  
1 : 100



**DOORSNEDE**  
1 : 100

**Renvooi**

**Algemeen**

Exacte posities dakdoorvoeren worden nader bepaald.  
 Positie keuken conform Nul-tekening showroom  
 Badkamers en toiletten op basis van Nul-tekening showroom  
 Posities en afmetingen van spanten en gordingen t.b.v. de dakconstructie zijn indicatief, de exacte posities worden nader bepaald.  
 Indien noodzakelijk bevindt zich een stabiliteitswand achter de trap op de begane grond en 1<sup>ste</sup> verdieping, e.a.s. conform opgave constructeur (ruimte reservering maximaal 150mm dikte)  
 Positie kruipruik is indicatief, exacte posities worden nader bepaald.  
 Er is gebruik gemaakt van de krijtstreep methode t.b.v. het daglicht en ventilatie.  
 Kleuren conform kleuren en materialenstaat.  
 Exacte posities installaties worden nader bepaald.  
 WBDBO: Weerstand Brand Doorslag en Brand Overslag  
 Peil = bovenkant afgewerkte vloer begane grond tegenover NAP: -3.50m  
 Installaties in technische ruimte en onbenoemde ruimte zijn op de wand gebouwd  
 Het aantal PV-panelen hangt af van de oriëntatie ten opzichte van de zon en de grootte van de woning. De positie en het aantal PV-panelen op het tekenwerk zijn derhalve indicatief. De PV panelen worden opdaks geplaatst.

**Natuur inclusief**

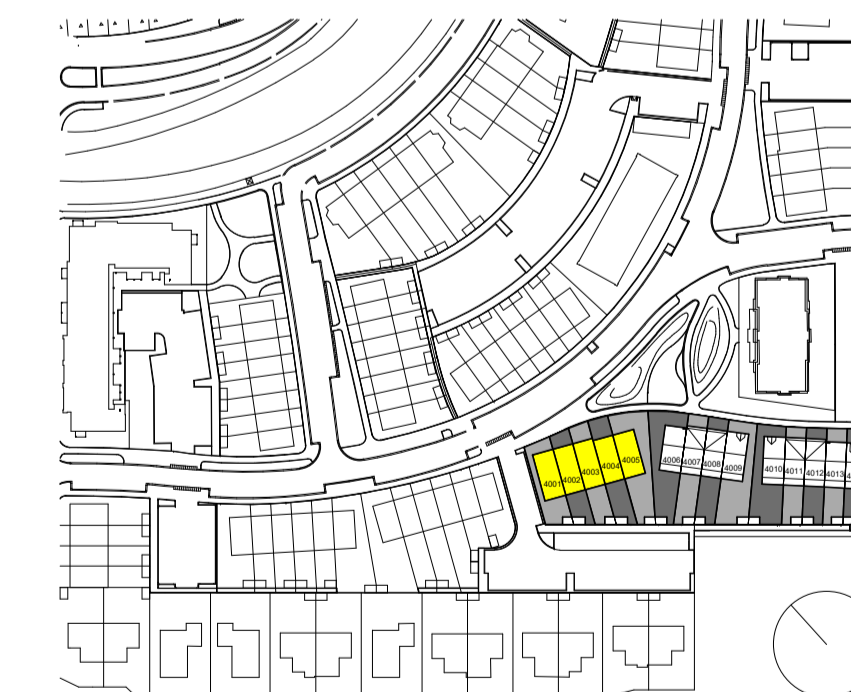
- Bindenlinkers
- Insectensteen (globale positie)
- Vleermuisnestkast (globale positie)
- Gierzwaluw-/huismuisnestkast (globale positie)

**Bouwkundig**

- |  |                                       |  |   |
|--|---------------------------------------|--|---|
|  | kalkzandsteen                         |  | ventilatie afvoer plafond   |
|  | prefab beton                          |  | ventilatie afvoer wand opbouw                                       |
|  | isolatie                              |  | ventilatie aanvoer plafond  |
|  | metselwerk                            |  | ventilatie aanvoer wand opbouw                                      |
|  | lichte scheidingwand                  |  | constructief spant  |
|  | metalstud-wand                        |  | tegelwerk (conform showroom)  |
|  | houtskeletbouw-wand                   |  | tegelwerk, verdiept of op afschot tpv douche (afvoer met draingoot) |
|  | entree woning                         |  | hangtoilet  |
|  | beldrukker                            |  | fontein   |
|  | deurbel                               |  | wastafel  |
|  | buitenlamp aanzicht                   |  | meterkast   |
|  | rookmelder                            |  | opstelplaats wasmachine   |
|  | licht (aansluit) punt plafond         |  | opstelplaats wasdroger  |
|  | licht (aansluit) punt wand            |  | opstelplaats wtw-unit   |
|  | licht (aansluit) punt wand (armatuur) |  | verdelier vloerverwarming   |
|  | enkelpolige schakelaar                |  | radiator  |
|  | serieschakelaar                       |  | afzuigkap geïntegreerd in kookplaat                                 |
|  | wisselschakelaar                      |  | aansluitpunt bedraad voor thermostaat                               |
|  | contactdoos enkelvoudig               |  | loze leiding tbv boiler   |
|  | contactdoos tweevoudig                |  | douchekraan   |
|  | perilex stopcontact tbv kookstel      |  | hemelwaterafvoer  |
|  | aansluitpunt niet bedraad             |  | dicht paneel t.p.v. binnendeur                                      |
|  | aansluitpunt bedraad                  |  |   |
|  | draadloos radiografisch thermostaat   |  |   |

Bouwnummers: 4001 t/m 4005

Kleuren & Materialenstaat		
Kleuren en materialenstaat bouwveld 40.1 - Rijwoningen		
onderdeel	materiaal	kleur
schoon gevelmetselwerk	baksteen, wildverband	rood/paars
voegwerk	mortel, iets verdiept 'Tudorstijl'	zandgeel
voegwerk plint, schoorsteen, rollaag voordeur	mortel, iets verdiept 'Tudorstijl'	grjs
geveldraggers, lateien	staal	in kleur van de steen
raamdorpelsteen	natuursteen	donkergrjs
oন্দردorpel entreedeur	composiet	antraciet
dakpannen, nokvorsten en hoekkepers	visieke keramische pan	bruin genueanceerd
afwerking voorzijde dakkapellen	rockpanel	steengrjs
zijwangen dakkapellen	rockpanel in stroken 300mm	steengrjs
zijwangen muurkapellen	steenstrips	rood /paars
voordeur	hout, dekkend geschilderd	omberggrjs
kozijnen vaste delen	hout, dekkend geschilderd	omberggrjs
kozijnen draaiende delen	hout, dekkend geschilderd	beigegrjs
schuifpui rijwoning	aluminium	omberggrjs
hemelwaterafvoer, mastgoot, vergaarkab en beugels	aluminium	omberggrjs
hemelwaterafvoer achterzijde rijwoning	PVC	grjs
PV-panelen	Metaal/glas	zwart/blauw
berging rijwoningen	hout, dekkend geschilderd	omberggrjs



**TudorPark**  
— excellent living —

tek. nr. :	<b>BV.BNR4003</b>	fase :	<b>VERKOOP</b>
geven :		datum :	15-06-2023
getekend :	VDNDP Bouwingenieurs bv	gewijzigd :	
afmeting :	A1	wijzigingsnummer :	
project :	<b>Canterbury Veld 40</b>	schaal :	1:50/100
onderdeel:	<b>Verkoopblad blok 40.1 - BNR 4003 - Type R.3</b>	status :	Definitief
		projectnummer :	1375

Dura Vermeer Bouw Midden West BV  
 Spaarneweg 31  
 Postbus 430  
 2100 AK Heemstede  
 Telefoon: (023) 752 97 90  
 Fax: (023) 752 97 90