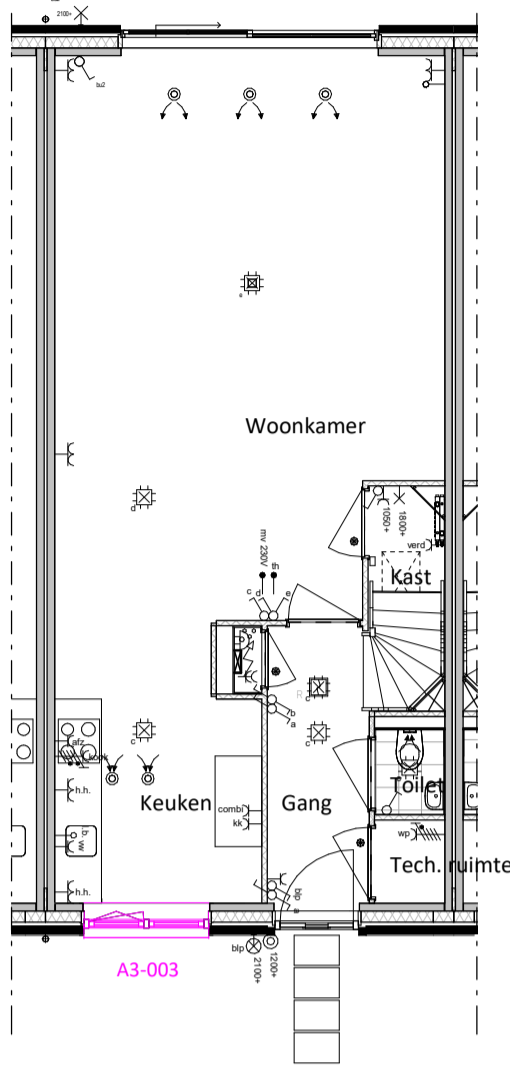
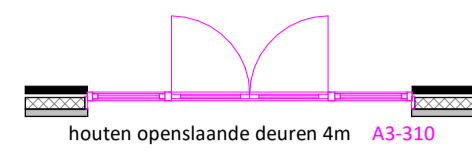
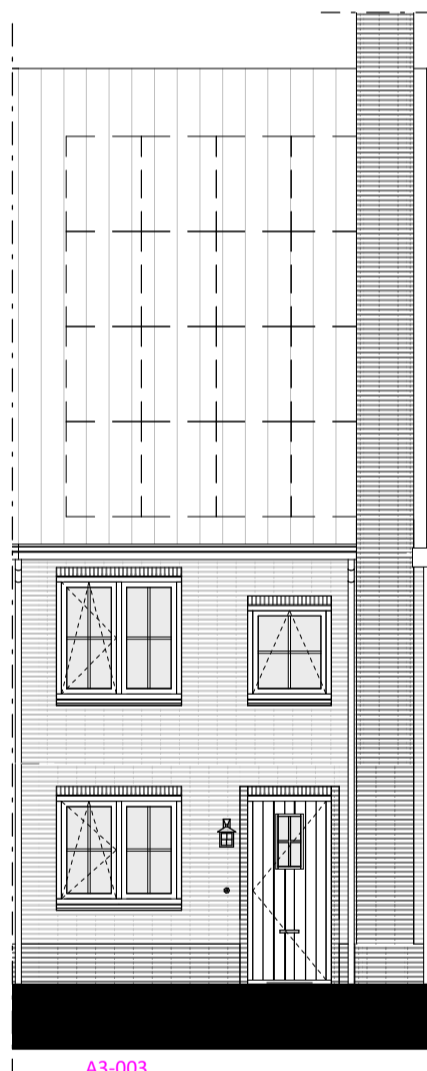


**houten openslaande deuren 4m A3-310  
raamkozijn met borstwering in  
keuken A3-003**



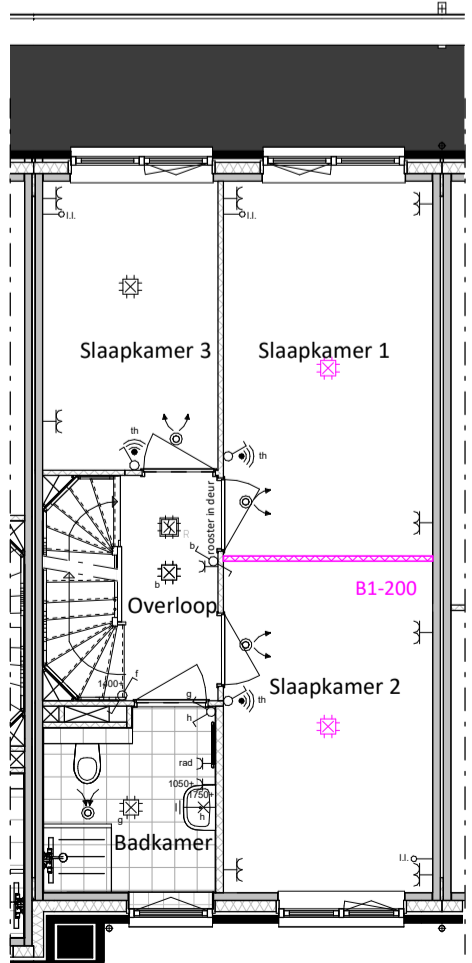
**BEGANE GROND**  
1 : 100

**aanzicht voorgevel raamkozijn met  
borstwering in keuken A3-003**



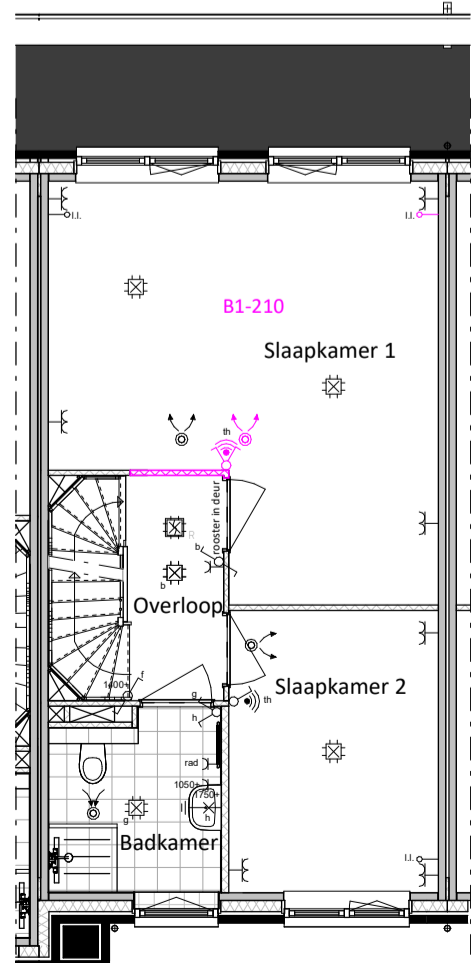
**VOORGEVEL**  
1 : 100

**slaapkamer 2 vergroten met 65cm  
B1-200**



**EERSTE VERDIEPING**  
1 : 100

**slaapkamer 1 en 3 samenvoegen  
B1-210**



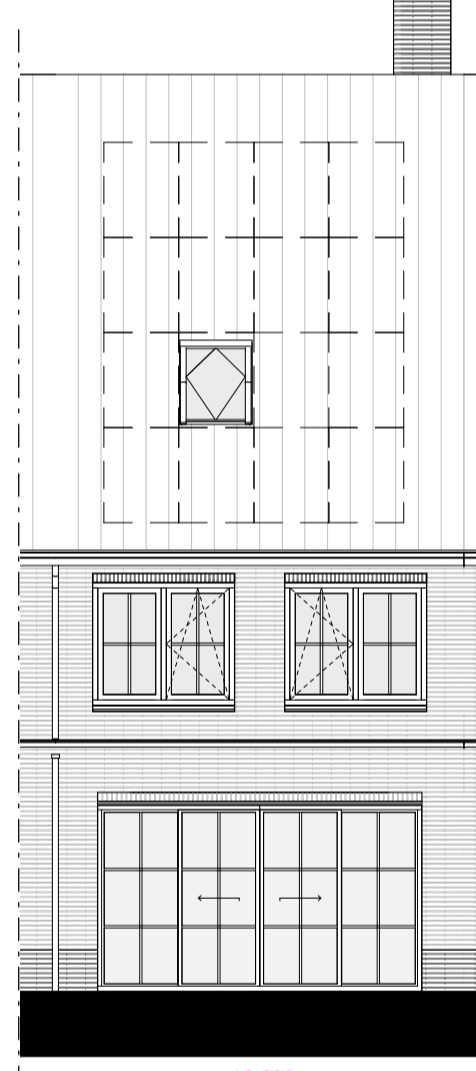
**EERSTE VERDIEPING**  
1 : 100

**Dubbel draai/kiepraamkozijn in plaats  
van enkel draai/kiepraamkozijn  
A3-003**



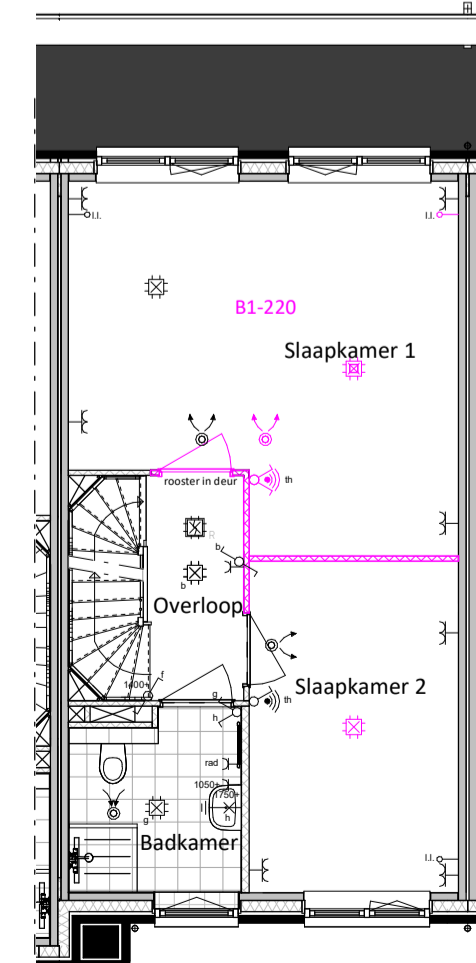
**VOORGEVEL**  
1 : 100

**aluminium schuifpui  
A3-230**



**ACHTERGEVEL**  
1 : 100

**slaapkamer 1 en 3 samenvoegen en  
vergrote slaapkamer 2 B1-220**



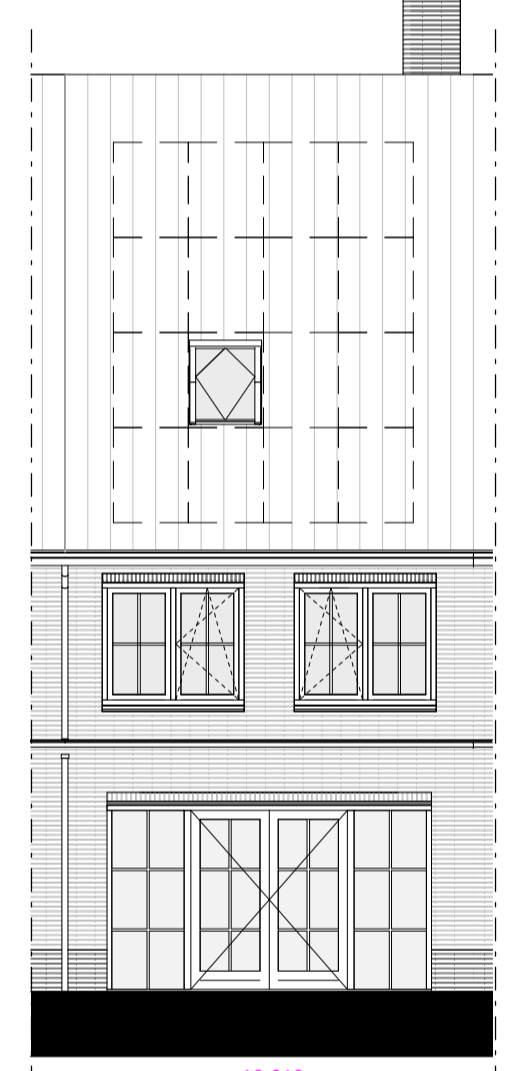
**EERSTE VERDIEPING**  
1 : 100

**Dubbel draai/kiepraamkozijn in plaats  
van enkel draai/kiepraamkozijn  
A3-003**



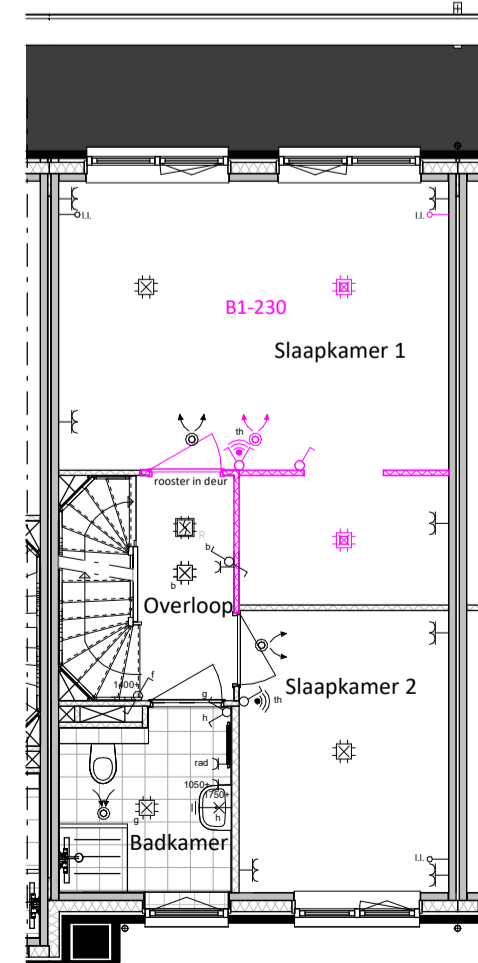
**ACHTERGEVEL**  
1 : 100

**openslaande deuren  
A3-310**



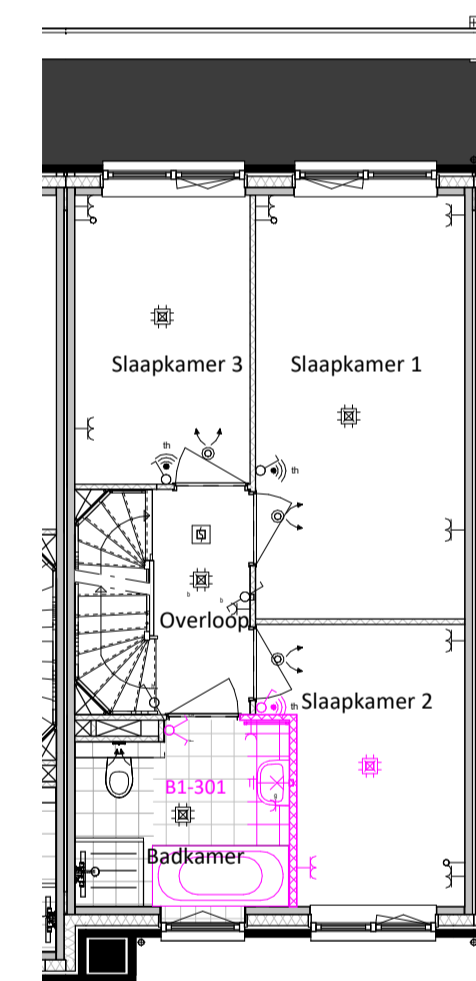
**ACHTERGEVEL**  
1 : 100

**slaapkamer 1 en 3 samenvoegen en een  
inloopkast in slaapkamer 1 B1-230**



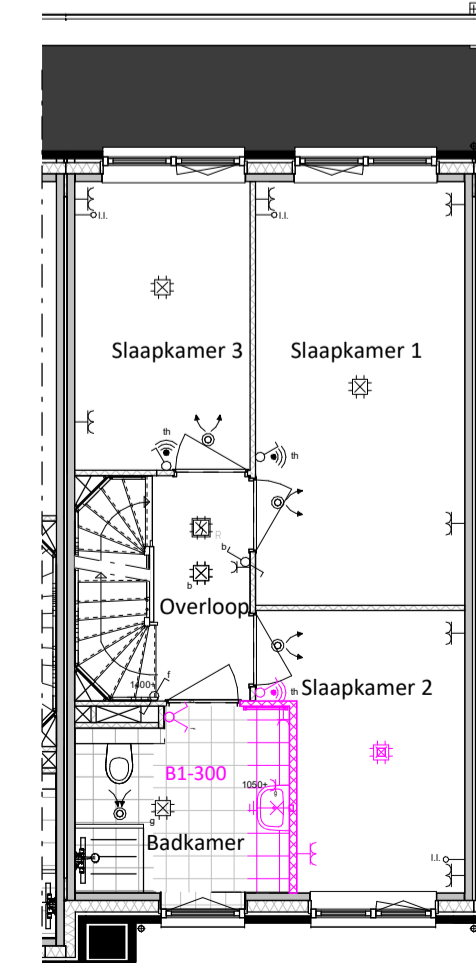
**EERSTE VERDIEPING**  
1 : 100

**vergroten badkamer met ligbad  
B1-301**



**EERSTE VERDIEPING**  
1 : 100

**vergroten badkamer  
B1-300**



**EERSTE VERDIEPING**  
1 : 100

**Renvooi**

**Algemeen**

Exacte posities dakdoorvoeren worden nader bepaald.  
Positie keuken conform Nul-tekening showroom  
Badkamers en toiletten op basis van Nul-tekening showroom  
Posities en afmetingen van spanten en gordingen t.b.v. de dakconstructie zijn indicatief, de exacte posities worden nader bepaald.  
Indien noodzakelijk bevindt zich een stabiliteitswand achter de trap op de begane grond en 1<sup>ste</sup> verdieping, e.o.a. conform opgave constructeur (ruimte reservering maximaal 150mm dikte)  
Positie kruipruik is indicatief, exacte posities worden nader bepaald.  
Er is gebruik gemaakt van de krijtstreep methode t.b.v. het daglicht en ventilatie.  
Kleuren conform kleuren en materialenstaat.  
Exacte posities installaties worden nader bepaald.  
WBDBO: Weerstand Brand Doorslag en Brand Overslag  
Peil = bovenkant afgewerkte vloer begane grond tegenover NAP: -3.85m  
Peil = bovenkant afgewerkte vloer berging tegenover NAP: -3.90m  
Installaties in technische ruimte en onbenoemde ruimte zijn op de wand gebouwd  
Het aantal PV-panelen hangt af van de oriëntatie ten opzichte van de zon en de grootte van de woning. De positie en het aantal PV-panelen op het tekenwerk zijn derhalve indicatief.

**Bouwkundig**

	kalkzandsteen		ventilatie afvoer plafond
	prefab beton		ventilatie afvoer wand opbouw
	isolatie		ventilatie aanvoer plafond
	metselwerk		ventilatie aanvoer wand opbouw
	lichte scheidingswand		constructief spant
	metalstud-wand		tegelwerk (conform showroom)
	houtskeletbouw-wand		tegelwerk, verdiept of op afschot t.p.v. douche (afvoer met draingoot)
	entree woning		hangtoilet
	bedrukker		fontein
	deurbel		wastafel
	buitenlamp aanzicht		meterkast
	rookmelder		opstelplaats wasmachine
	licht (aansluit) punt plafond		wd
	licht (aansluit) punt wand		wtw
	licht (aansluit) punt wand (armatuur)		verdeler vloerverwarming
	enkelpolige schakelaar		rad
	serieschakelaar		radiator
	wisselschakelaar		contactdoos enkelvoudig voor afzuigkap
	contactdoos enkelvoudig		aansluitpunt bedraad voor thermostaat
	contactdoos tweevoudig		aansluitpunt bedraad voor bediening mechanische ventilatie
	perilex stopcontact t.b.v. warmtepomp en kookstel		loze leiding t.b.v. boiler
	aansluitpunt niet bedraad		douchekraan
	aansluitpunt bedraad		hemelwaterafvoer
	draadloos radiografisch thermostaat		dicht paneel t.p.v. binnendeur

Deze tekening is alleen ten behoeve van de meer- en minderkoopkopies.  
De woning op deze tekening is gelijkend, maar niet exact hetzelfde, aan de woning die u gekocht heeft.  
Voor de juiste informatie wordt verwezen naar de tot de contractstukken behorende verkooptekeningen en technische omschrijving.  
Aan deze tekening kunnen geen rechten worden ontleend.  
Maten in de tekening zijn circa en kunnen afwijken van de realiteit.  
Niet alle opties zijn mogelijk voor alle type woningen, vraag hiernaar tijdens het gesprek met uw verkoopadviseur.



tek. nr. : <b>BV-OT.01</b>	fase : <b>VERKOOP</b>
gezien :	datum : 23-06-2023
geleend : VDNDP Bouwgenieurs bv	gewijzigd :
afmeting : A1	wijzigingsnummer :
project : <b>Canterbury Veld 40</b>	schaal : 1:100
onderdeel : <b>opties gevelkozijnen en indeling veld 40</b>	status : Definitief
	projectnummer : 1375

Dura Vermeer Bouw Midden West BV  
Spartanweg 31  
Postbus 430  
2100 AK Heemstede  
Telefoon: (023) 752 97 80  
Fax: (023) 752 97 80