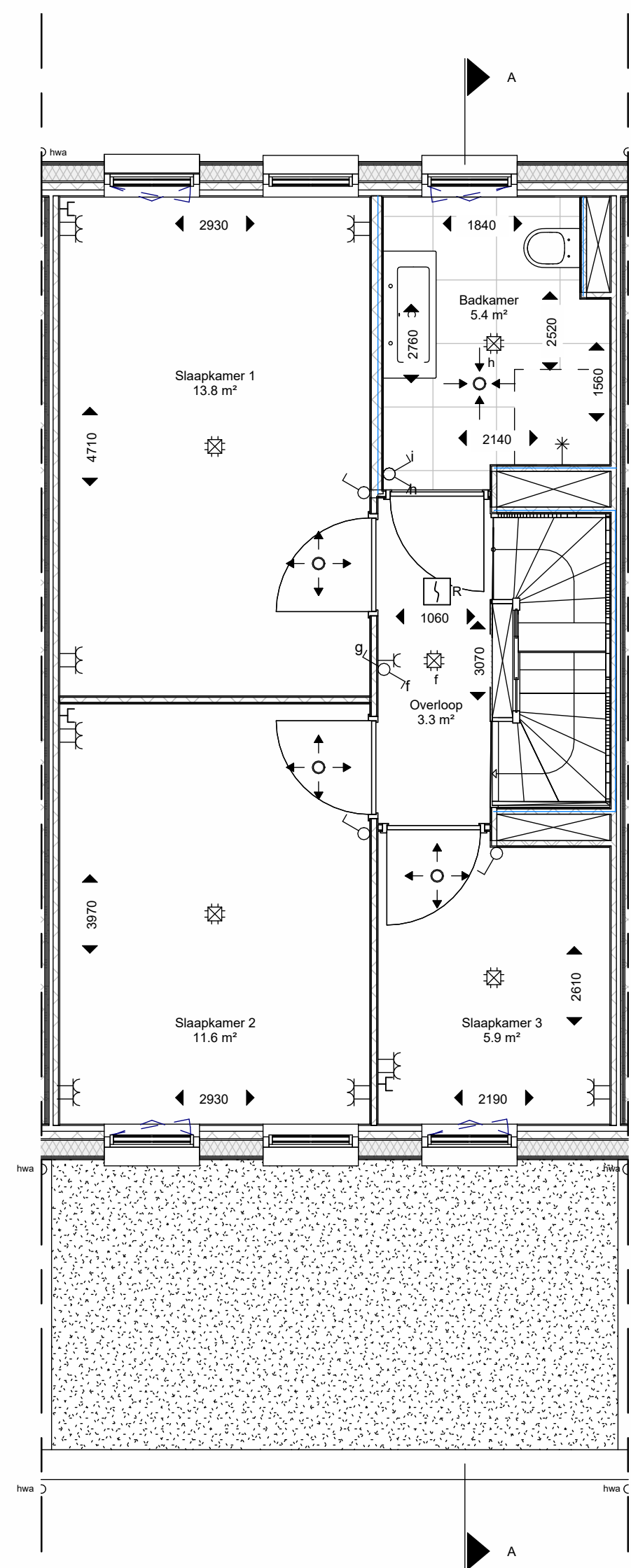
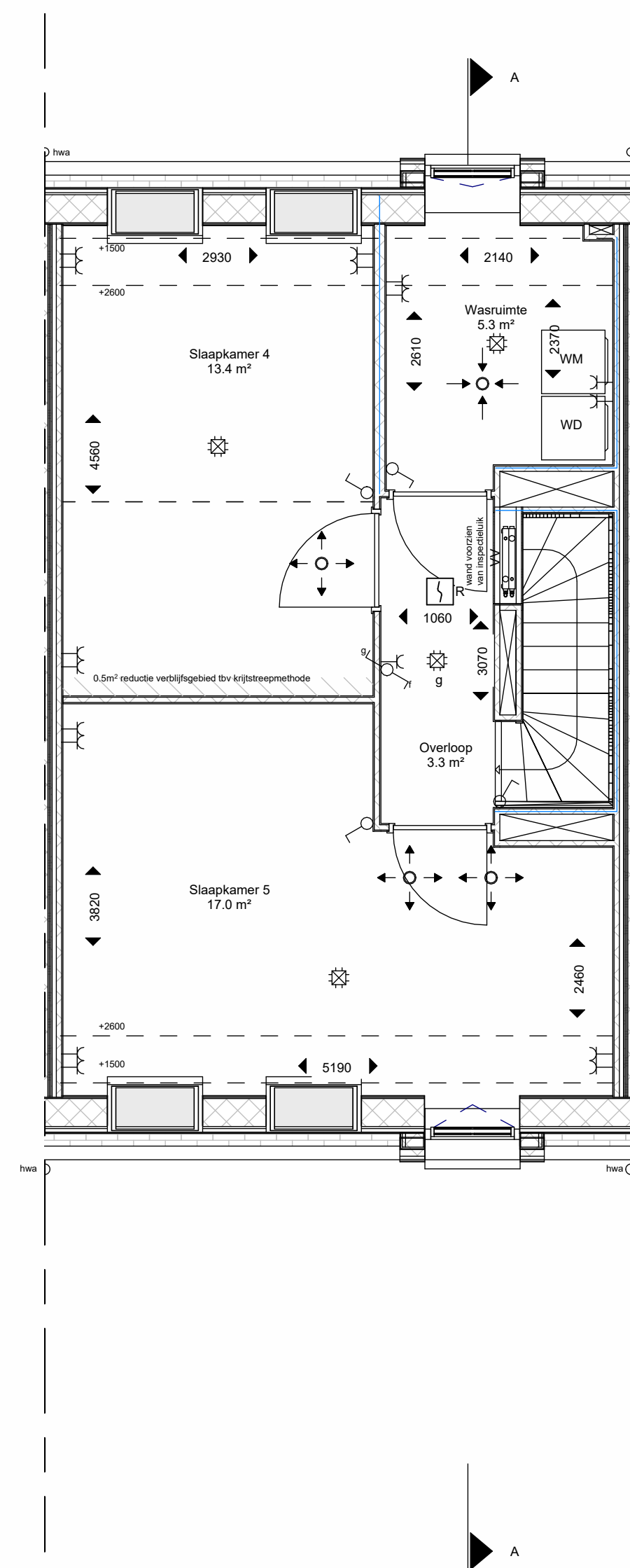


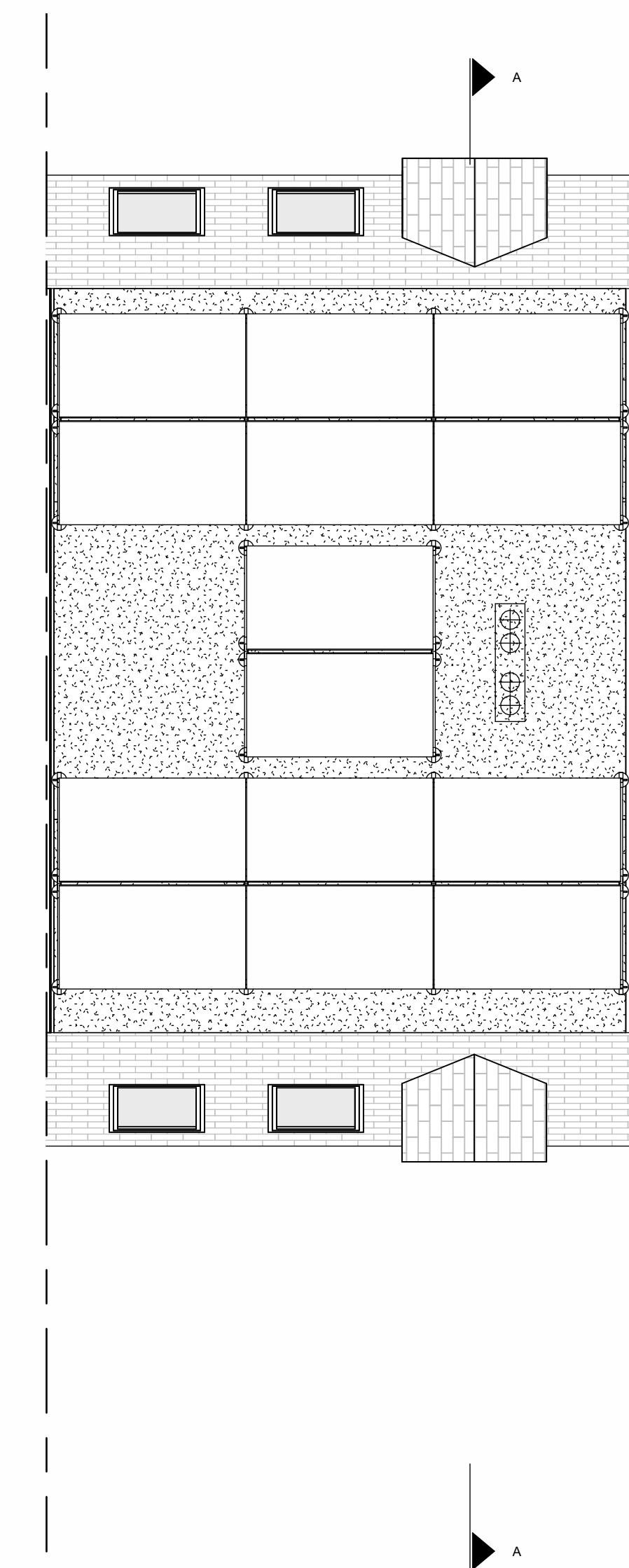
Begane grond  
1 : 50



1e verdieping  
1 : 50



2e verdieping  
1 : 50



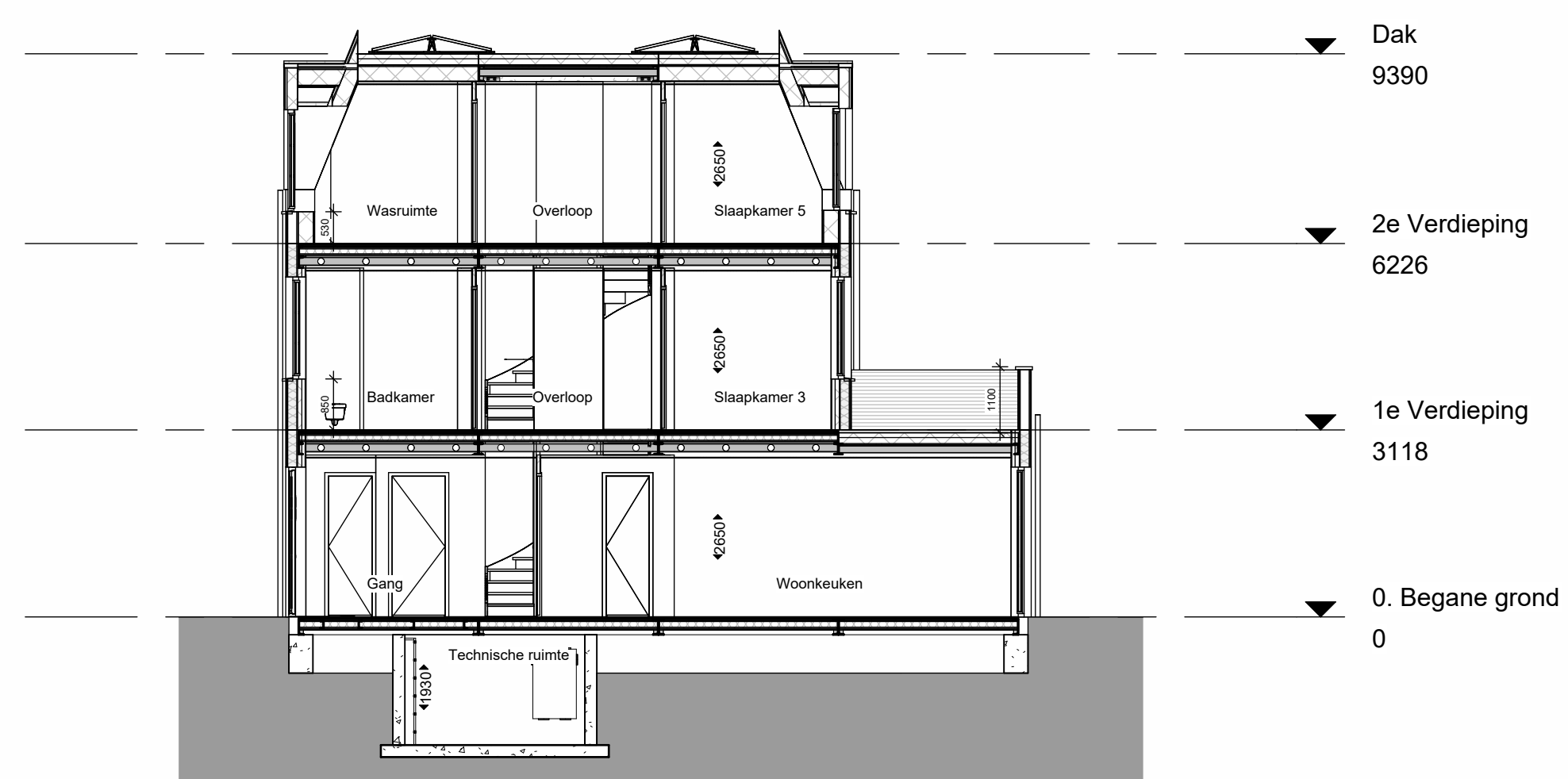
Dak  
1 : 50



Voorgevel  
1 : 100



Achtergevel  
1 : 100



Doorsnede A  
1 : 100

**Renvoel - algemeen**

Maten in de tekening zijn circa en kunnen in werkelijkheid afwijken. Bij een schuine kap wordt gemaatvoerd tot +1200 boven afgewerkte vloer

Er is gebruik gemaakt van de krijstreepmethode met betrekking tot de daglicht- en ventilatieberekening

Positie keuken en keukeninstallatie op tekening zijn indicatief. Nul-tekening van de showroom is leidend

Badkamer en toiletten op tekening zijn indicatief. Nul-tekening van de showroom is leidend

Positie en aantal MV rozetten kunnen wijzigen

Het aantal PV-panelen en de locatie, zoals aangegeven op tekening, zijn afhankelijk van de oriëntatie van de woning en kan wijzigen. Het legpatroon wordt bepaald door de onderzameer aan de hand van berekeningen van de adviseur

De berging staat separaat weergegeven op de bergingstekening  
De technische ruimte staat separaat weergegeven op de technische ruimte tekening

**Bouwkundig**

	houtskeletbouw wand	VV	verdelers vloerverwarming
	isolatie	TL	technisch luk
	voorzetswand	KL	knijpluk
	lichte scheidingswand	MK	meterkast
	woningscheidende wand	WP	warmtepomp opstelplaats
	achterhout	WM	wasmachine opstelplaats
		WD	wasdroger opstelplaats
		TH	thermostaat

**Installaties**

	schakelaar	-C	wandcontactdoos enkelvoudig
	schakelaar serie	-C	wandcontactdoos tweevoudig
	schakelaar wissel	WPC	ceeformcontactdoos
	aansluitpunt loos (LL)	-C	enkelvoudig datapunt (cat 6)
	aansluitpunt CO2/TH/MV	CD	deurbel drukker
	aansluitpunt bedraad	CD	optische rookmelder
	plafondlichtpunt	CD	hemelwaterafvoer
	wandlichtpunt	CD	verdelers vloerverwarming
	lucht afvoer		
	luchtbevoer		
	buiten lamp		

**Kleur- en materiaalstaat**

Code	Omschrijving
A.1	gevel minerale strips, wildverband, rood, bruin, oranje genuanceerd
A.2	rollaag minerale strips, wildverband, rood, bruin, oranje genuanceerd
A.3	gevel pint minerale strips, wildverband, rood, bruin, oranje genuanceerd
A.4	waterslag aluminium, antraciet
A.5	raamkozijn binnenzijde kunststof, kleur wit, buiten aluminium antraciet
A.6	voordeur antraciet
A.7	hemelwaterafvoer voorgewel zink, antraciet
A.8	hemelwaterafvoer PVC, grijs
A.9	schuin dak van leisteen, naturel grijs
A.10	tuinteur binnenzijde kunststof, kleur wit, buiten aluminium antraciet

**Situatie**



Situatie  
1 : 500