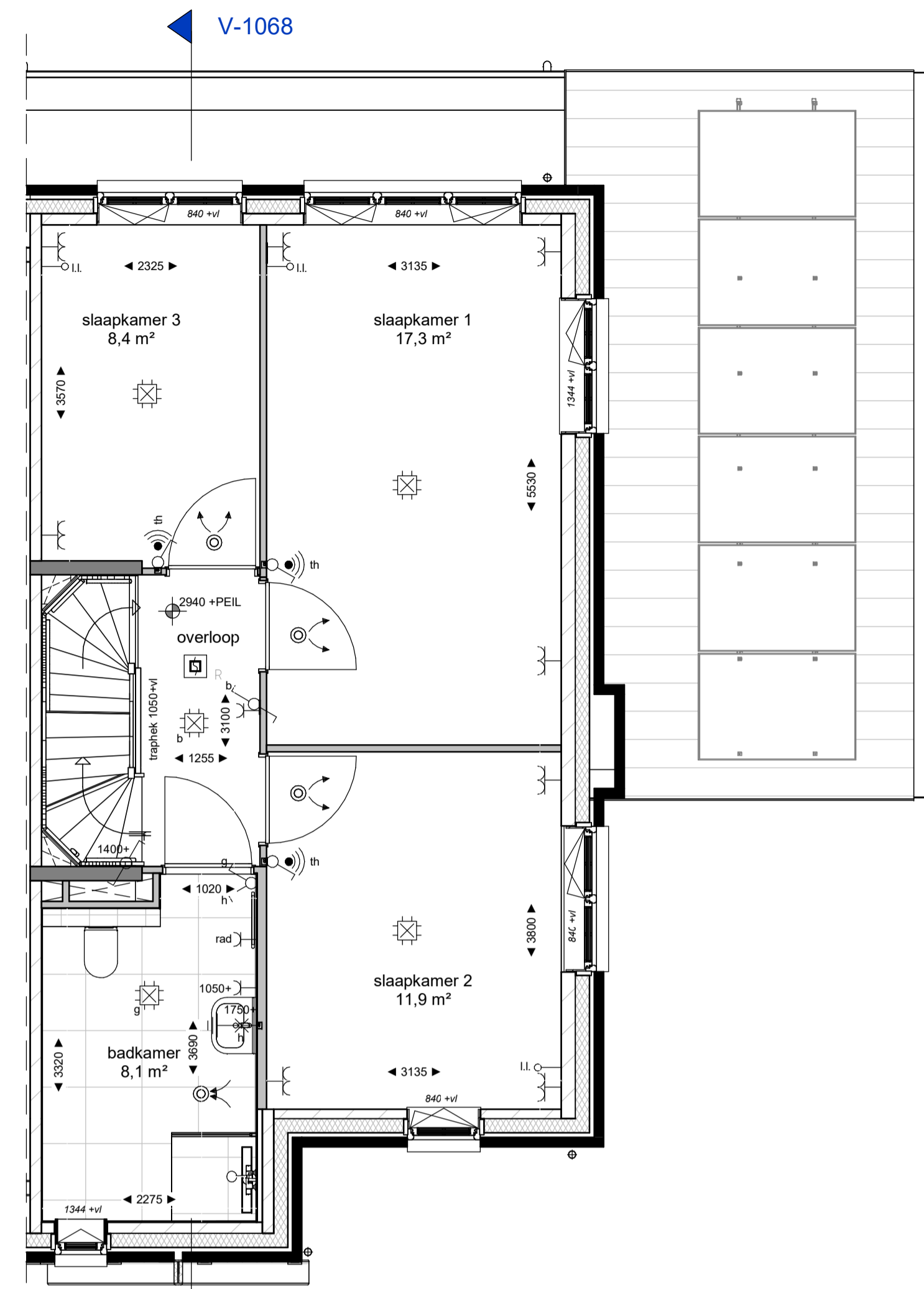
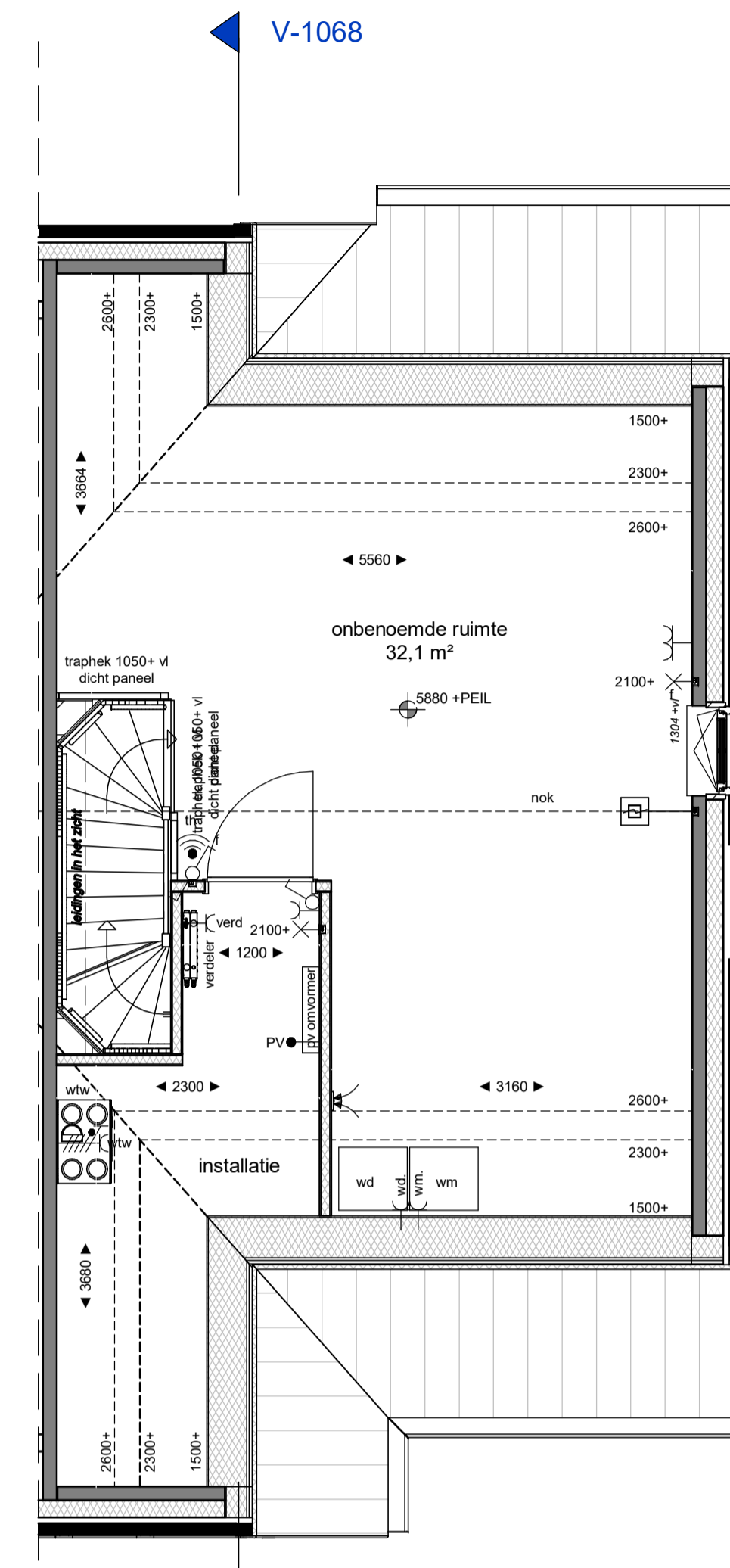


**BEGANE GROND**  
1 : 50



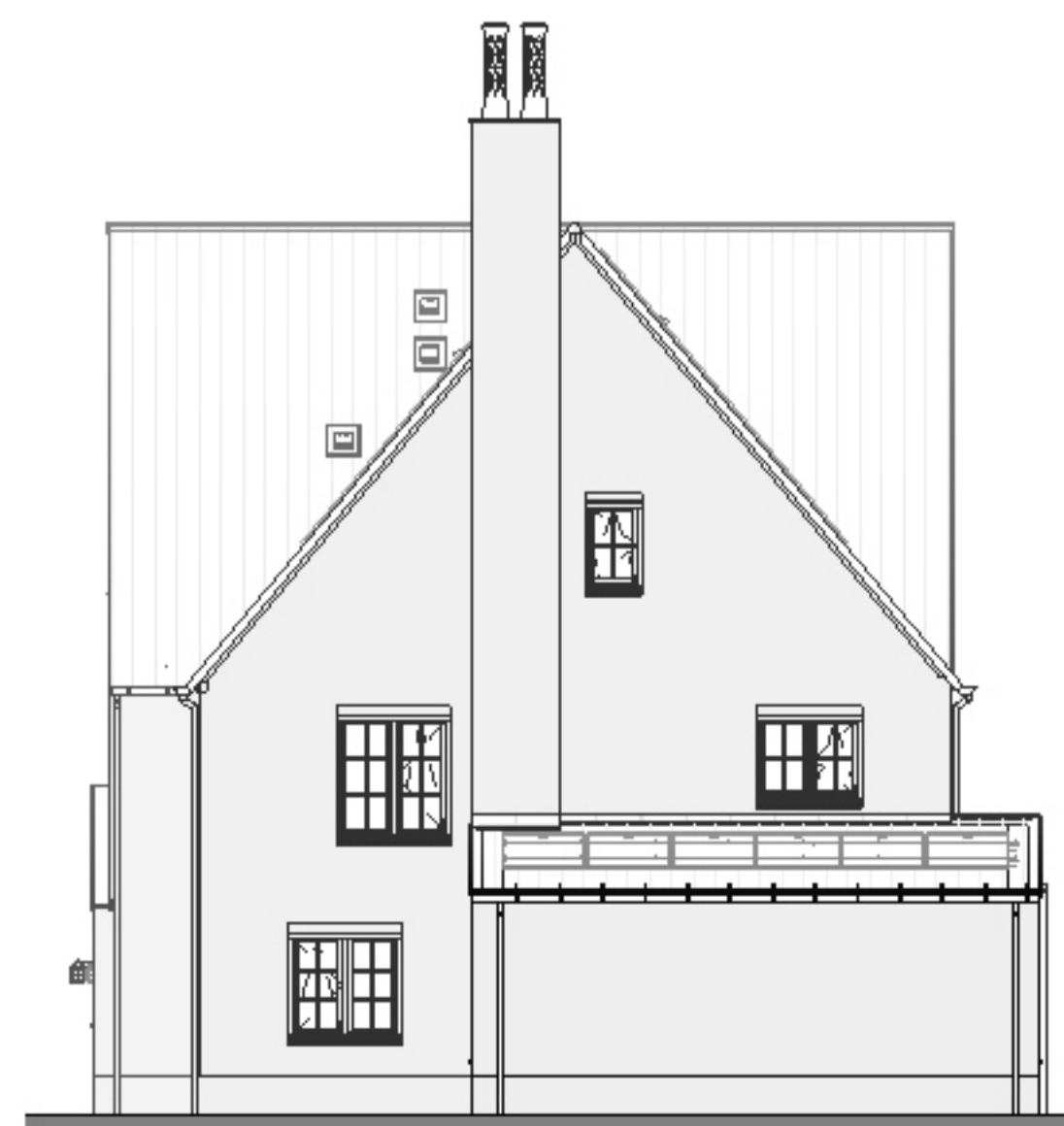
**EERSTE VERDIEPING**  
1 : 50



**TWEDE VERDIEPING**  
1 : 50



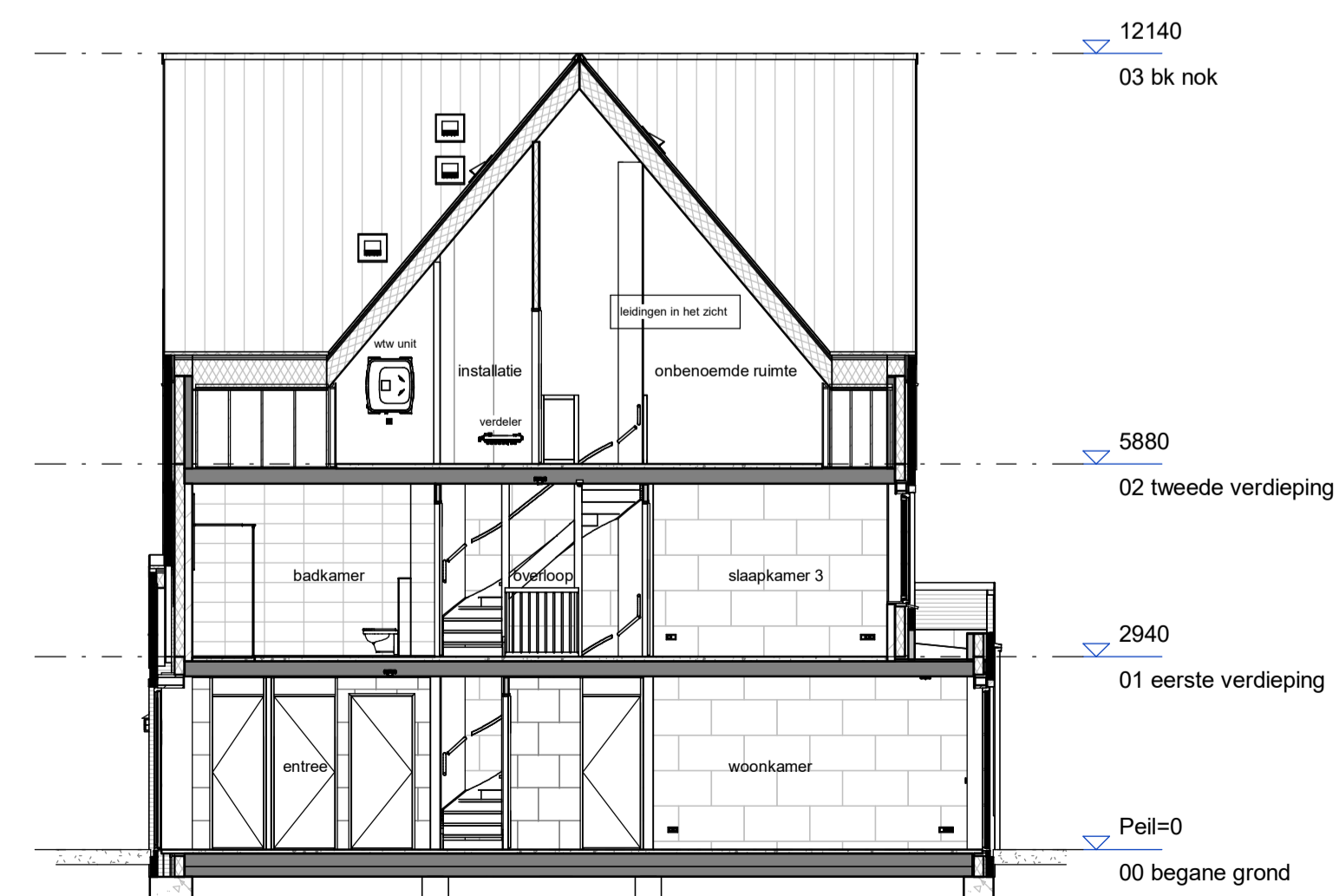
**VOORGEVEL**  
1 : 100



**RECHTER ZIJGEVEL**  
1 : 100



**ACHTERGEVEL**  
1 : 100



**DOORSNEDE V-1068**  
1 : 100

## Renvooi

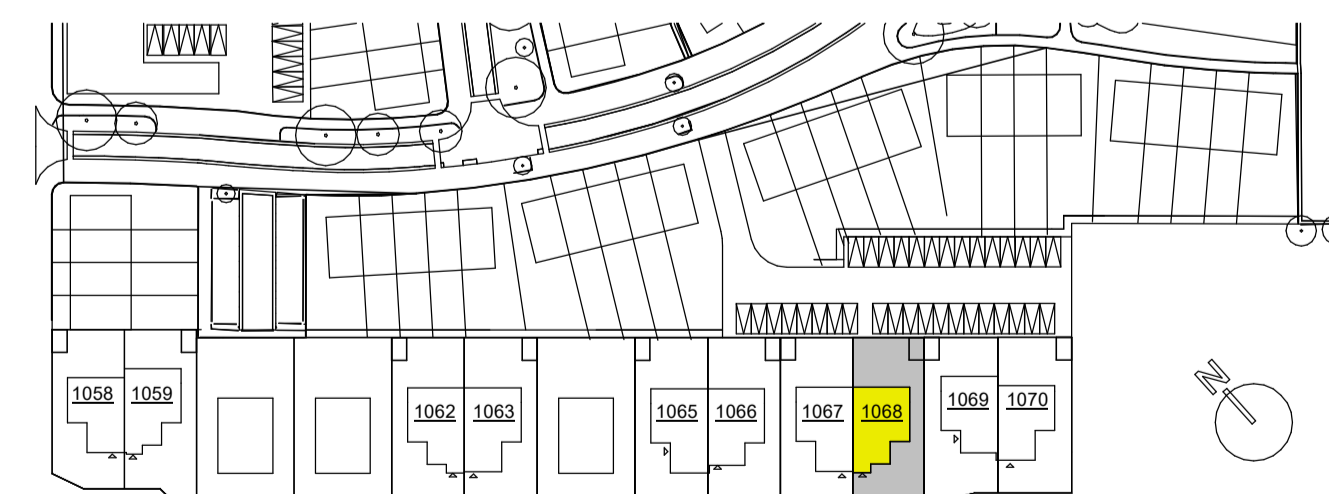
### Algemeen

Exacte posities dakdoorvoeren worden nader bepaald.  
 Positie keuken conform Nul-tekening showroom  
 Badkamers en toiletten op basis van Nul-tekening showroom  
 Posities en afmetingen van spanten en gordingen t.b.v. de dakconstructie zijn indicatief, de exacte posities worden nader bepaald.  
 Stabiliteitswand achter trap op de begane grond en 1e verdieping conform opgave constructeur. Dikte wand maximaal 150mm.  
 Positie kruipruik is indicatief, exacte posities worden nader bepaald.  
 Er is gebruik gemaakt van de krijstrapmethode t.b.v. het daglicht en ventilatie.  
 Kleuren conform kleuren en materiaalstaat.  
 Exacte posities installaties worden nader bepaald.  
 WBBO: Weerstand Brand Doorslag en Brand Overslag  
 Peil = bovenkant afgewerkte vloer begane grond tegenover NAP: -3.10m  
 Technische installatie 2e verdieping is in het zicht

### Bouwkundig

|  |   |  |   |
|--|---|--|---|
|  | kalkzandsteen                                     |  | ventilatie afvoer plafond   |
|  | prefab beton                                      |  | ventilatie afvoer wand opbouw   |
|  | isolatie  |  | ventilatie aanvoer plafond  |
|  | metselwerk  |  | ventilatie aanvoer wand opbouw  |
|  | lichte scheidingwand                              |  | constructief spant  |
|  | metalstud-wand                                    |  | tegelwerk (conform showroom)  |
|  | houtskeletbouw-wand                               |  | tegelwerk, verdiept of op afschot t.p.v. douche (afvoer met drainage) |
|  | entree woning                                     |  | hangtoilet  |
|  | bedrukker   |  | fontein   |
|  | deurbel   |  | wastafel  |
|  | buitenlamp aanzicht                               |  | meterkast   |
|  | rookmelder  |  | opstelplaats wasmachine   |
|  | licht (aansluit) punt plafond                     |  | opstelplaats wasdroger  |
|  | licht (aansluit) punt wand                        |  | opstelplaats wtw-unit   |
|  | licht (aansluit) punt wand (armatuur)             |  | verdeler vloerverwarming  |
|  | enkelpolige schakelaar                            |  | radiator  |
|  | serieschakelaar                                   |  | contactdoos enkelvoudig voor afzuigkap                                |
|  | wisselschakelaar                                  |  | aansluitpunt bedraad voor thermostaat                                 |
|  | contactdoos enkelvoudig                           |  | radiografische thermostaat  |
|  | contactdoos tweevoudig                            |  | aansluitpunt bedraad voor bediening mechanische ventilatie            |
|  | perilex stopcontact t.p.v. warmtepomp en kookstel |  | loze leiding t.p.v. boiler  |
|  | aansluitpunt niet bedraad                         |  | douchekraan   |
|  | aansluitpunt bedraad                              |  | hemelwaterafvoer  |
|  |   |  | binnen deur met bovenpaneel   |
|  |   |  | binnen deur zonder bovenpaneel  |

| Onderdeel  | Materiaal                          | Kleur                 |
|--|------------------------------------|-----------------------|
| Schoon gevelmetselwerk                               | Baksteen, wildverband              | Rood gemeeld bezand   |
| Voegwerk   | Mortel, iets verdiept 'Tudorstijl' | Zandgeel              |
| Voegwerk plint, schoorsteen, rollaag voordeur        | Mortel, iets verdiept 'Tudorstijl' | Grijs                 |
| Geveldraggers, lateien                               | Staal                              | Nootbruin             |
| Raamdorpelsteen                                      | Natuursteen                        | Antraciet genuanceerd |
| Onderdorpel entredeur                                | Composiet                          | Donkergrijs           |
| Dakpannen, nokvorsten en hoekkepers                  | Vlakke keramische pan              | Antraciet genuanceerd |
| Voordeur inclusief kozijn                            | Hout, dekkend geschilderd          | Beigegrijs            |
| Kozijnen inclusief draaiende delen                   | Hout, dekkend geschilderd          | Ombergrijs            |
| Hemelwaterafvoer, mastgoot, vergaarbakken en beugels | Aluminium                          | Ombergrijs            |
| Houtwerk, gevelbeplanking                            | Hout dekkend geschilderd           | Ombergrijs            |



Deze situatietekening is slechts een weergave van de bouwnummers binnen het plan. Aan deze situatietekening kunnen geen rechten worden ontleend.

**TudorPark**  
— excellent living —

**DURA VERMEER**  
Waarwaken van ambities

Dura Vermeer Bouw Midden West BV  
 Spaarnesweg 31  
 2142 EN Cruquius  
 Postbus 430  
 2120 AK Heemstede  
 Telefoon: (023) 752 97 00  
 E-mail: oib-mw@dura-vermeer.nl

tek. nr : **V-101-1068** fase : **Verkoop**  
 datum : 07-04-2022  
 getekend : DVBMW  
 getekend : A1+  
 project : **Canterbury Veld 34**  
 onderdeel: **Type P.4U sp**  
**Bouwnummer 1068**

schaal : 1:50/1:100  
 Definitief  
 projectnummer : 1335