

Renvooi

Algemeen

Exacte posities dakdoorvoeren worden nader bepaald.  
 Positie keuken conform Nul-tekening showroom  
 Badkamers en toiletten op basis van Nul-tekening showroom  
 Posities en afmetingen van spanten en gordingen t.b.v. de dakconstructie zijn indicatief, de exacte posities worden nader bepaald.  
 Stabiliteitswand achter trap op de begane grond en 1e verdieping conform opgave constructeur. Dikte wand maximaal 150mm.  
 Positie kruipruik is indicatief, exacte posities worden nader bepaald.  
 Er is gebruik gemaakt van de krijstreepmethode t.b.v. het daglicht en ventilatie.  
 Kleuren conform kleuren en materialenstaat.  
 Exacte posities installaties worden nader bepaald.  
 WBDBO: Weerstand Brand Doorslag en Brand Overslag  
 Peil = bovenkant afgewerkte vloer begane grond tegenover NAP: -3.10m  
 Technische installatie 2e verdieping is in het zicht

Bouwkundig

- kalkzandsteen
- prefab beton
- isolatie
- metselwerk
- lichte scheidingswand
- metalstud-wand
- houtskeletbouw-wand
- entree woning
- bedrukker
- deurbel
- buitenlamp aanzicht
- rookmelder
- licht (aansluit) punt plafond
- licht (aansluit) punt wand
- licht (aansluit) punt wand (armatuur)
- enkelpolige schakelaar
- serieschakelaar
- wisselschakelaar
- contactdoos enkelvoudig
- contactdoos tweevoudig
- perlix stopcontact t.b.v. warmtepomp en kookstel
- aansluitpunt niet bedraad
- aansluitpunt bedraad
- ventilatie afvoer plafond
- ventilatie afvoer wand opbouw
- ventilatie aanvoer plafond
- ventilatie aanvoer wand opbouw
- constructief spant
- tegelwerk (conform showroom)
- tegelwerk, verdiept of op afschot t.p.v. douche (afvoer met drainage)
- hangtoilet
- fontein
- wastafel
- meterkast
- opstelplaats wasmachine
- opstelplaats wasdroger
- opstelplaats wtw-unit
- verdeler vloerverwarming
- radiator
- contactdoos enkelvoudig voor afzuigkap
- aansluitpunt bedraad voor thermostaat
- radiografische thermostaat
- aansluitpunt bedraad voor bediening mechanische ventilatie
- loze leiding t.b.v. boiler
- douchekraan
- hemelwaterafvoer
- binnendeur met bovenpaneel
- binnendeur zonder bovenpaneel

BEGANE GROND  
1 : 50

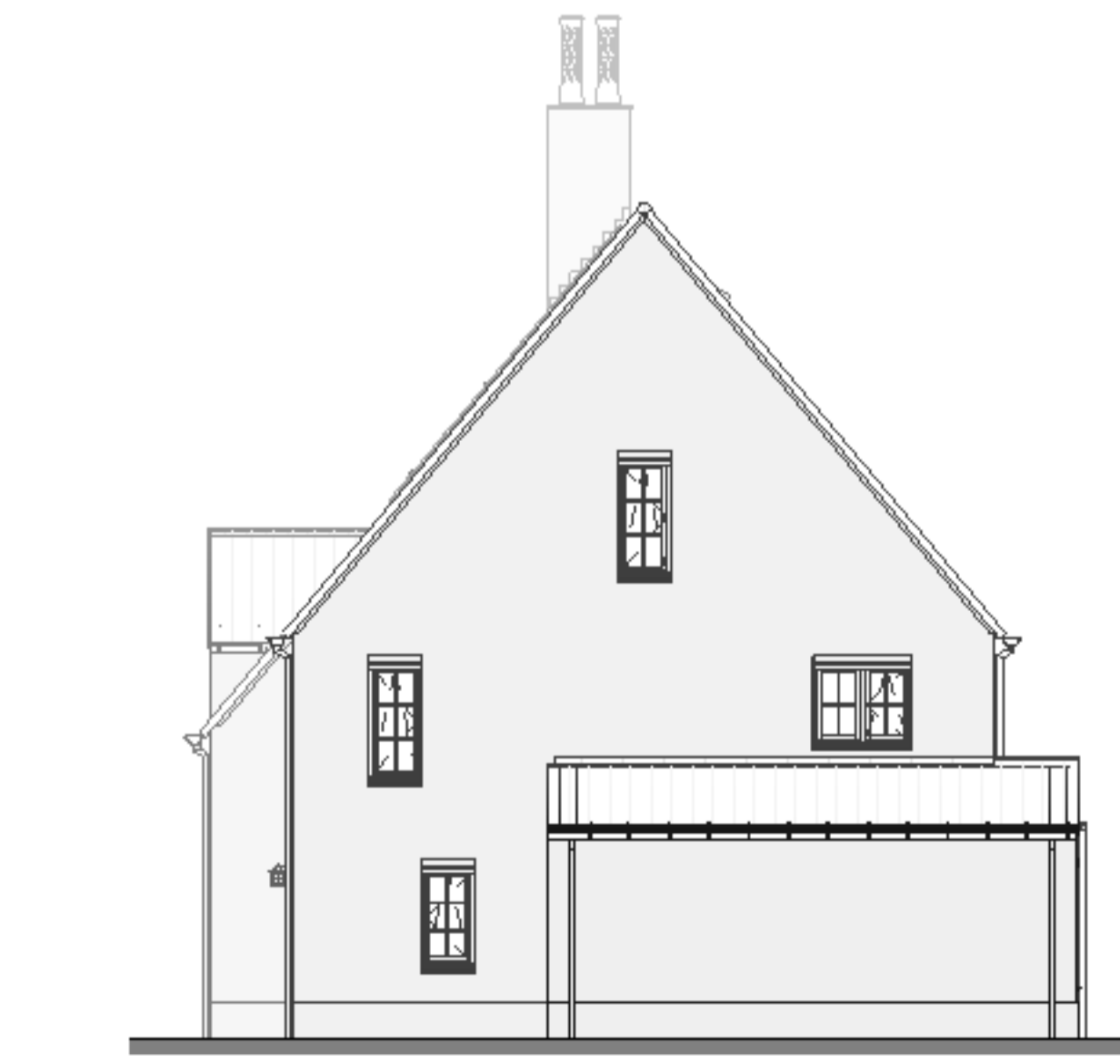
EERSTE VERDIEPING  
1 : 50

TWEDE VERDIEPING  
1 : 50

Onderdeel	Materiaal	Kleur
Schoon gemeelmetselwerk	Baksteen, wildverband	Bruin-wit-grijs-oker genuanceerd
Voegwerk	Mortel, iets verdiept "Tudorstijl"	Zandgeel
Voegwerk plint, schoorsteen, rollaag voordeur	Mortel, iets verdiept "Tudorstijl"	Grijs
Geveldragers, latelen	Staal	Grijsbeige
Raamdorpelsteen	Natuursteen	Antraciet
Onderdorpel entreedeur	Composiet	Donkergrijs
Dakpannen, nokvorsten en hoekkepers	Vlakke keramische pan	Antraciet genuanceerd
Zijwangen muurkapellen	Steenstrips	Bruin-wit-grijs-oker genuanceerd
Voordeur inclusief kozijn	Hout, dekkend geschilderd	Beigegrijs
Kozijnen inclusief draaiende delen	Hout, dekkend geschilderd	Ombergrijs
Hemelwaterafvoer, mastgoot, vergaarbakken en beugels	Aluminium	Ombergrijs



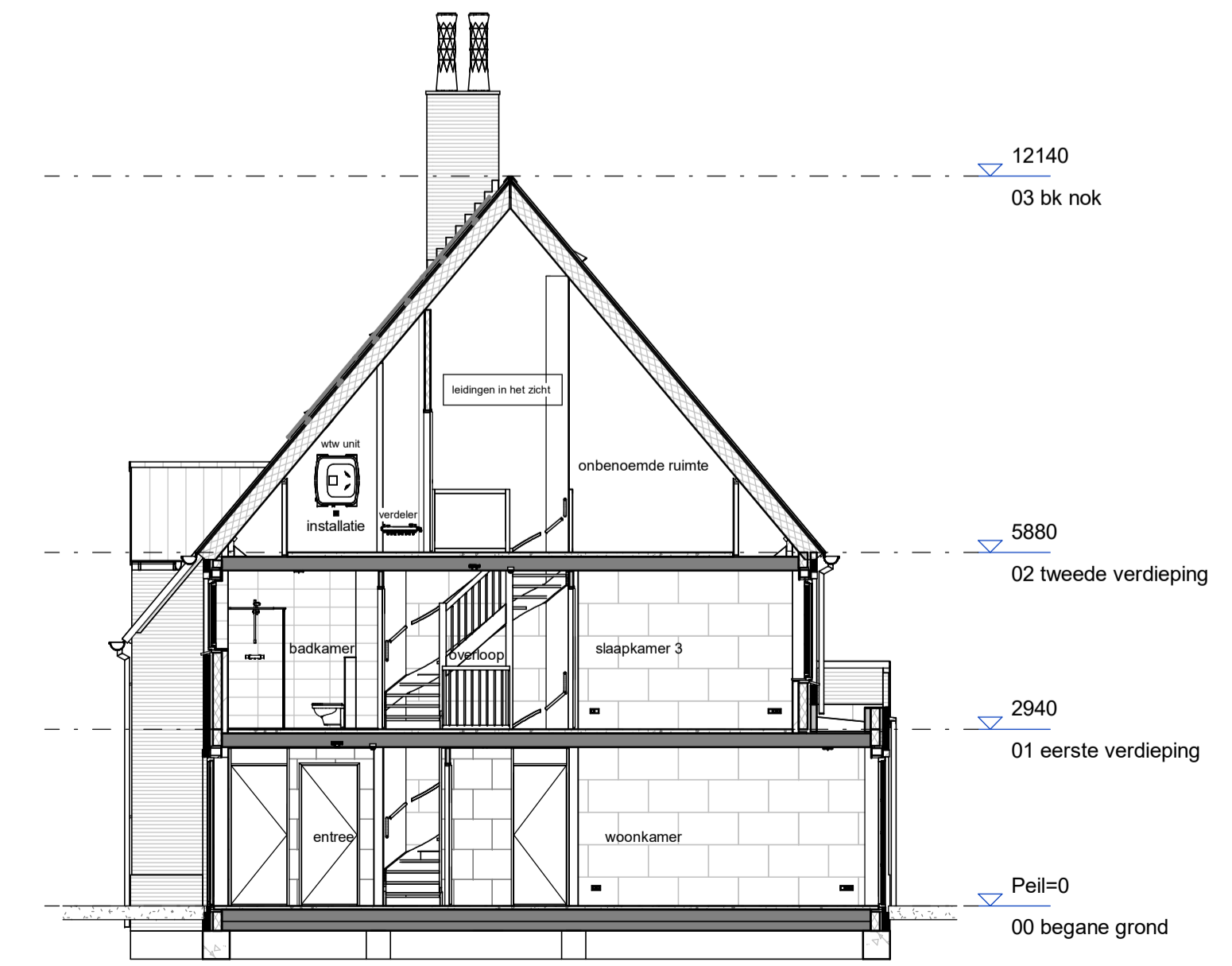
VOORGEVEL  
1 : 100



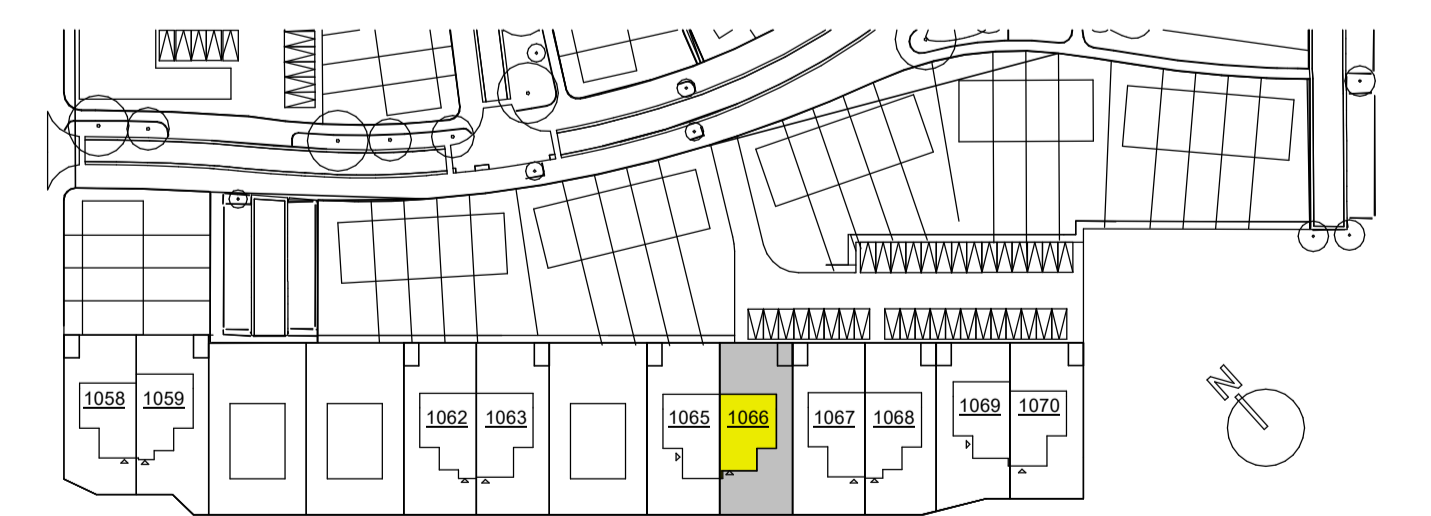
RECHTER ZIJGEVEL  
1 : 100



ACHTERGEVEL  
1 : 100



DOORSNEDE V-1070  
1 : 100



Deze situatietekening is slechts een weergave van de bouwnummers binnen het plan. Aan deze situatietekening kunnen geen rechten worden ontleend.

TudorPark  
— excellent living —

Dura Vermeer Bouw Midden West BV  
 Spaarnesweg 31  
 2142 EN Cruquius  
 Postbus 430  
 2120 AK Hoemstede  
 Telefoon: (023) 752 97 00  
 E-mail: oib-mw@dura-vermeer.nl

tek. nr : **V-101-1066** fase : **Verkoop**  
 datum : 07-04-2022  
 getekend : DVBMW  
 getekend : A1+  
 project : **Canterbury Veld 34**  
 onderdeel: **Type N.3U sp**  
**Bouwnummer 1066**

schal : 1:50/1:100  
 status : Definitief  
 projectnummer : 1335