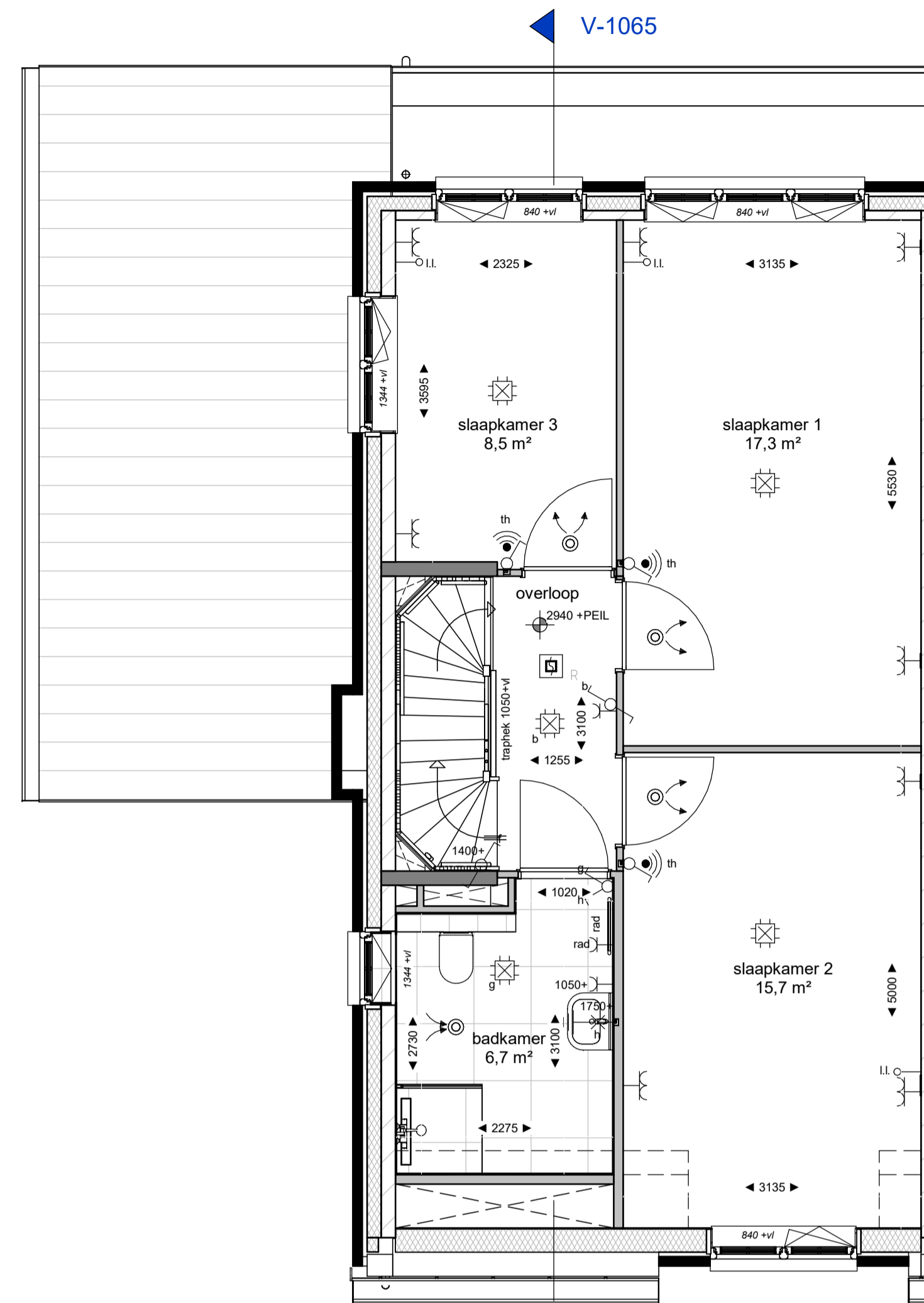
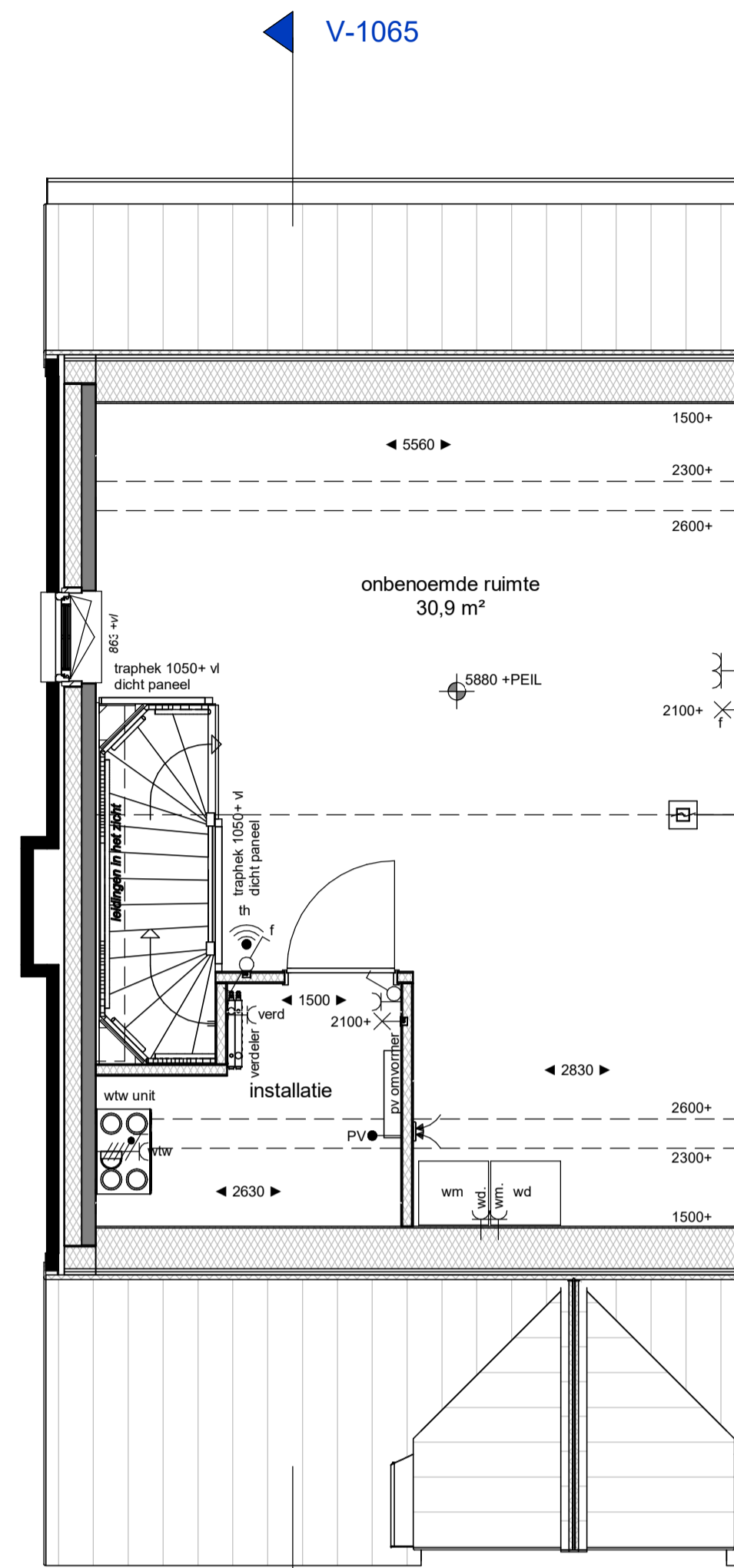


BEGANE GROND
1 : 50



EERSTE VERDIEPING
1 : 50



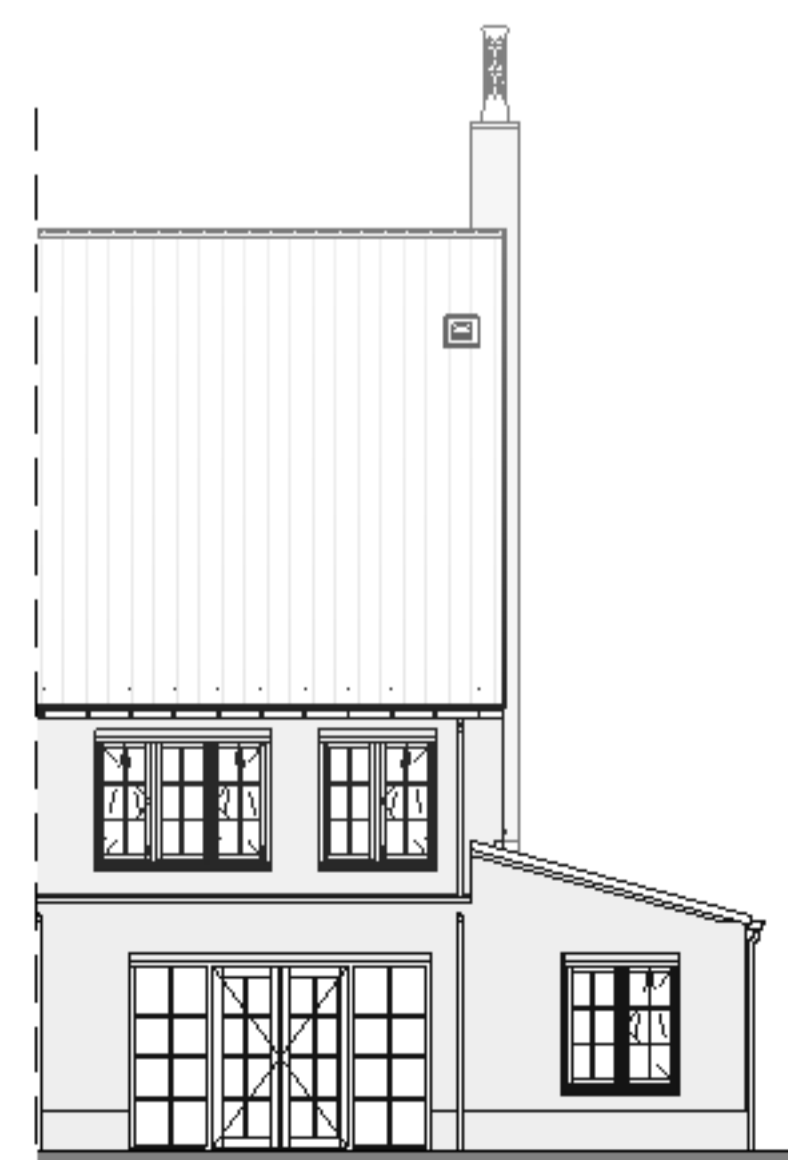
TWEDE VERDIEPING
1 : 50



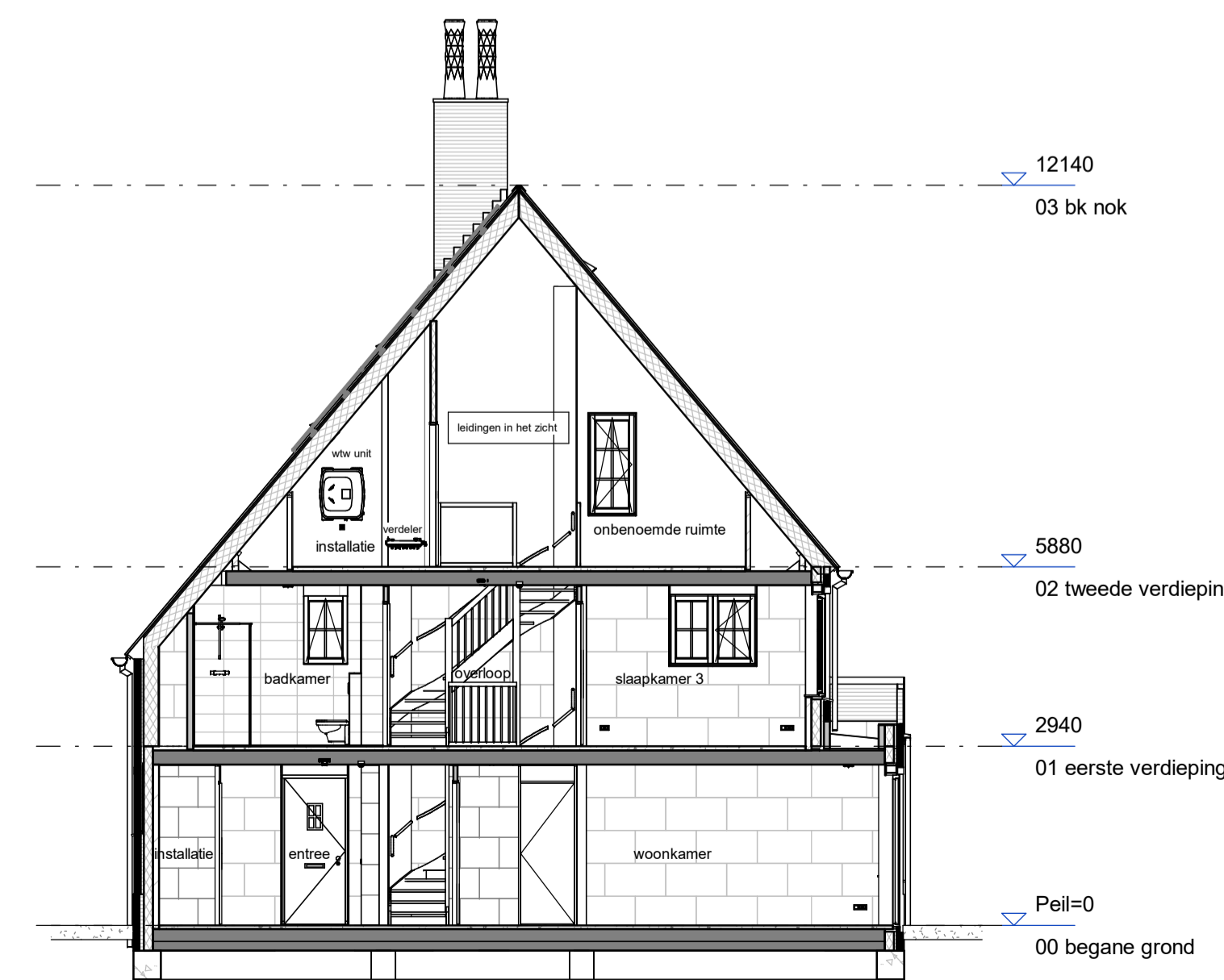
VOORGEVEL
1 : 100



LINKER ZIJGEVEL
1 : 100



ACHTERGEVEL
1 : 100



DOORSNEDE V-1069
1 : 100

Renvooi

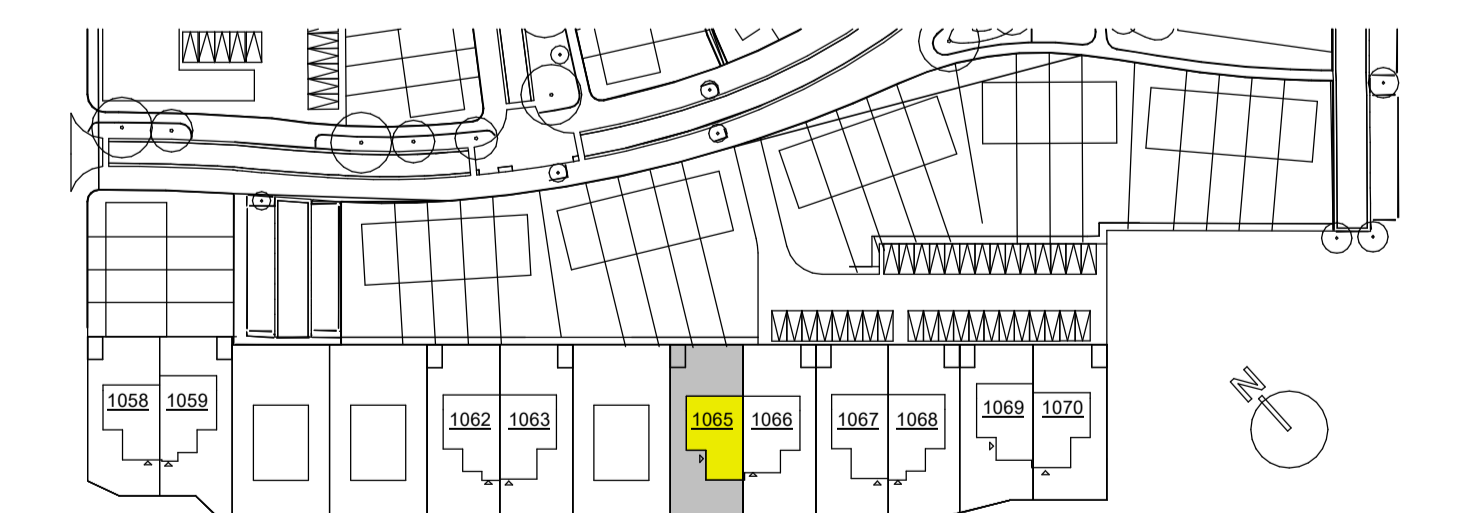
Algemeen

Exacte posities dakdoorvoeren worden nader bepaald.
 Positie keuken conform Nul-tekening showroom
 Badkamers en toiletten op basis van Nul-tekening showroom
 Posities en afmetingen van spanten en gordingen t.b.v. de dakconstructie zijn indicatief, de exacte posities worden nader bepaald.
 Stabiliteitswand achter trap op de begane grond en 1e verdieping conform opgave constructeur. Dikte wand maximaal 150mm.
 Positie kruipruik is indicatief, exacte posities worden nader bepaald.
 Er is gebruik gemaakt van de krijstrep methode t.b.v. het daglicht en ventilatie.
 Kleuren conform kleuren en materialenstaat.
 Exacte posities installaties worden nader bepaald.
 WBBO: Weerstand Brand Doorslag en Brand Overslag
 Peil = bovenkant afgewerkte vloer begane grond tegenover NAP: -3.10m
 Technische installatie 2e verdieping is in het zicht

Bouwkundig

- | | | | |
|--|---|--|---|
| | kalkzandsteen | | ventilatie afvoer plafond |
| | prefab beton | | ventilatie afvoer wand opbouw |
| | isolatie | | ventilatie aanvoer plafond |
| | metselwerk | | ventilatie aanvoer wand opbouw |
| | lichte scheidingswand | | constructief spant |
| | metalstud-wand | | tegelwerk (conform showroom) |
| | houtskeletbouw-wand | | tegelwerk, verdiept of op afschot t.p.v. douche (afvoer met drainage) |
| | entree woning | | hangtoilet |
| | bedrukker | | fontein |
| | deurbel | | wastafel |
| | buitenlamp aanzicht | | meterkast |
| | rookmelder | | opstelplaats wasmachine |
| | licht (aansluit) punt plafond | | opstelplaats wasdroger |
| | licht (aansluit) punt wand | | opstelplaats wtw-unit |
| | licht (aansluit) punt wand (armatuur) | | verdeler vloerverwarming |
| | enkelpolige schakelaar | | radiator |
| | serieschakelaar | | contactdoos enkelvoudig voor afzuigkap |
| | wisselschakelaar | | aansluitpunt bedraad voor thermostaat |
| | contactdoos enkelvoudig | | radiografische thermostaat |
| | contactdoos tweevoudig | | aansluitpunt bedraad voor bediening mechanische ventilatie |
| | perilex stopcontact t.b.v. warmtepomp en kookstel | | loze leiding t.b.v. boiler |
| | aansluitpunt niet bedraad | | douchekraan |
| | aansluitpunt bedraad | | hemelwaterafvoer |
| | | | binnendeur met bovenpaneel |
| | | | binnendeur zonder bovenpaneel |

Onderdeel	Materiaal	Kleur
Schoon gevormd metselwerk	Baksteen, wildverband	Bruin-wit-grijs-oker genuanceerd
Voegwerk	Mortel, iets verdiept 'Tudorstijl'	Zandgeel
Voegwerk plint, schoorsteen, rollaag voordeur	Mortel, iets verdiept 'Tudorstijl'	Grijs
Geveldragers, latelen	Staal	Grijsbeige
Raamdorpelsteen	Natuursteen	Antraciet
Onderdorpel entreedeur	Composiet	Donkergrijs
Dakpannen, nokvorsten en hoekkepers	Vlakke keramische pan	Antracietgenuanceerd
Zijwangen muurkapellen	Steenstrips	Bruin-wit-grijs-oker genuanceerd
Voordeur inclusief kozijn	Hout, dekkend geschilderd	Belegrijs
Kozijnen inclusief draaiende delen	Hout, dekkend geschilderd	Ombergrijs
Hemelwaterafvoer, mastgoot, vergaarbakken en beugels	Aluminium	Ombergrijs



Deze situatietekening is slechts een weergave van de bouwnummers binnen het plan. Aan deze situatietekening kunnen geen rechten worden ontleend.

TudorPark
— excellent living —

DURA VERMEER
Waarwakt u! ambitieus

Dura Vermeer Bouw Midden West BV
 Spaarneweg 31
 2142 EN Croquus
 Postbus 430
 2120 AK Heemstede
 Telefoon: (023) 752 97 00
 E-mail: oib-mw@dura-vermeer.nl

tek. nr : **V-101-1065** fase : **Verkoop**
 datum : 07-04-2022
 getekend : DVBMW
 getekend : A1+
 afmeting : A1+
 project : **Canterbury Veld 34**
 onderdeel: **Type N.4U sp**
Bouwnummer 1065

schal : 1:50/1:100
 status : Definitief
 projectnummer : 1335

7-4-2022 10:04:10