

# CANTERBURY



TudorPark  
— excellent living —



Introductie  
Ontwerp  
Het karakter  
Locatie  
Appartementen  
Situatie  
Gevelaanzicht  
Duurzaam wonen  
THUIS - de showroom  
Stappenplan  
Colofon

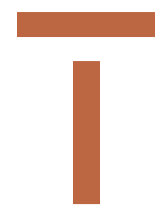


CANTERBURY

# Introductie



In Canterbury komen circa 140 koopwoningen die gefaseerd in verkoop gaan. Hierna is TudorPark voltooid. Pak je deze laatste kans op een prachtig huis in Engelse Tudorstijl? Met plezier vertellen we je over de 18 startersappartementen.



CANTERBURY

# Ontwerp



De typische Tudorelementen, zoals dwarskappen, schoorstenen, roedes in de ramen en dakkapellen, zorgen voor levendige verspringingen in de gevels. Bijna geen huis is hetzelfde en toch vormen de woningen met elkaar een mooi geheel.

# Het karakter



Het Engelse karakter zie je bij Canterbury niet alleen terug in het ontwerp. Ook de kronkelende straten, groene opzet, de straatlantaarns en het straatmeubilair zijn gebaseerd op oud Engelse dorpen. Het geeft TudorPark sfeer vanaf de eerste dag en zorgt ervoor dat de wijk over 100 jaar nog net zo mooi is.

# Locatie



TudorPark is populair door de bereikbaarheid, voorzieningen in de buurt en de Toolenburgerplas om de hoek. De appartementen liggen aan de zuidkant van Canterbury. Je auto parkeer je op het parkeerterrein achter het gebouw en voor je fiets is ruimte in de gezamenlijke fietsenberging.

# Appartementen

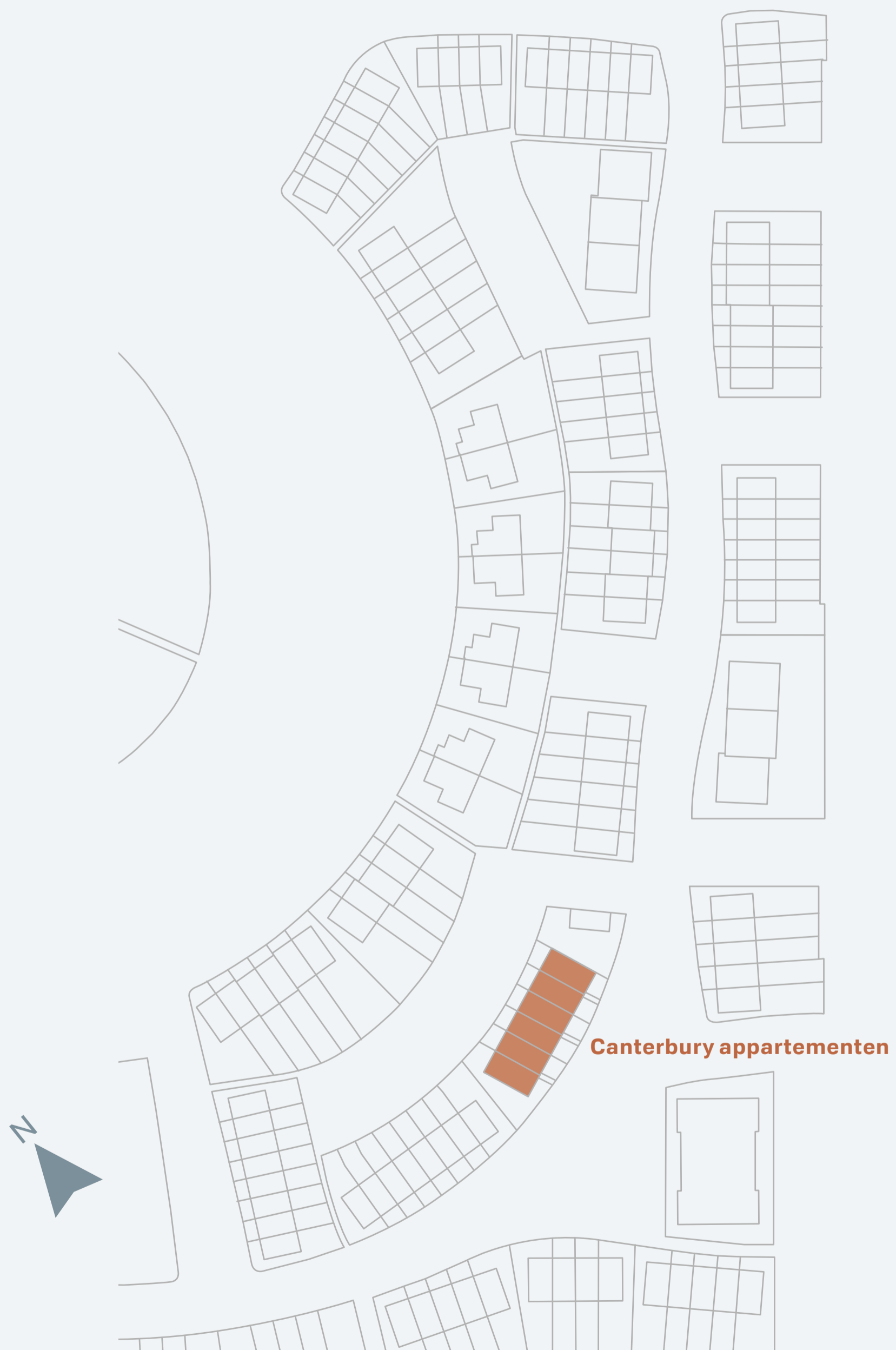


De 18 appartementen komen in een statig gebouw van slechts drie lagen. Je hebt de keuze uit een appartement van 45 of 50 m<sup>2</sup>. Iedereen mag gebruikmaken van de gezamenlijke tuin. De appartementen op de begane grond hebben voor en achter een tuin. Aan de voorkant heeft de tuin een haag.

# De situatie



Canterbury ligt aan de oostkant van TudorPark. Je rijdt zo de wijk uit en de A4 op. De brede lanen langs de singels met bomen en groene oevers geven de buurt een rustige, chique uitstraling. Zie jij jezelf hier al wonen, dan laten we je graag de verschillende appartementen zien.



# Gevelaanzicht



|          |          |          |          |          |          |
|----------|----------|----------|----------|----------|----------|
| bnr 1004 | bnr 1005 | bnr 1010 | bnr 1011 | bnr 1016 | bnr 1017 |
| bnr 1002 | bnr 1003 | bnr 1008 | bnr 1009 | bnr 1014 | bnr 1015 |
| bnr 1000 | bnr 1001 | bnr 1006 | bnr 1007 | bnr 1012 | bnr 1013 |



CANTERBURY

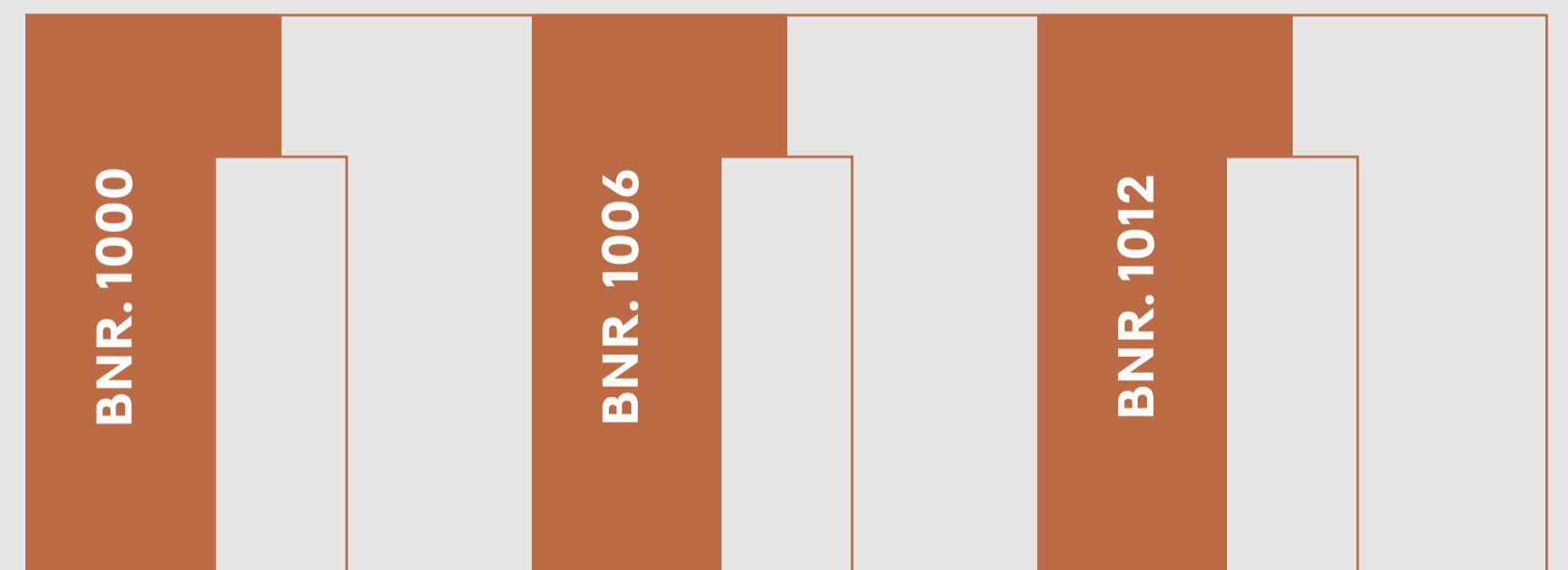
# 1000, 1006 & 1012

**Zoek je een fijn thuis met 1 slaapkamer en een tuin? Dan ga je je zeker thuis voelen in een van deze appartementen. Je woont op de begane grond en daar geniet je optimaal van, want je kunt de deuren van de woonkamer en slaapkamer lekker openzetten naar je tuin.**

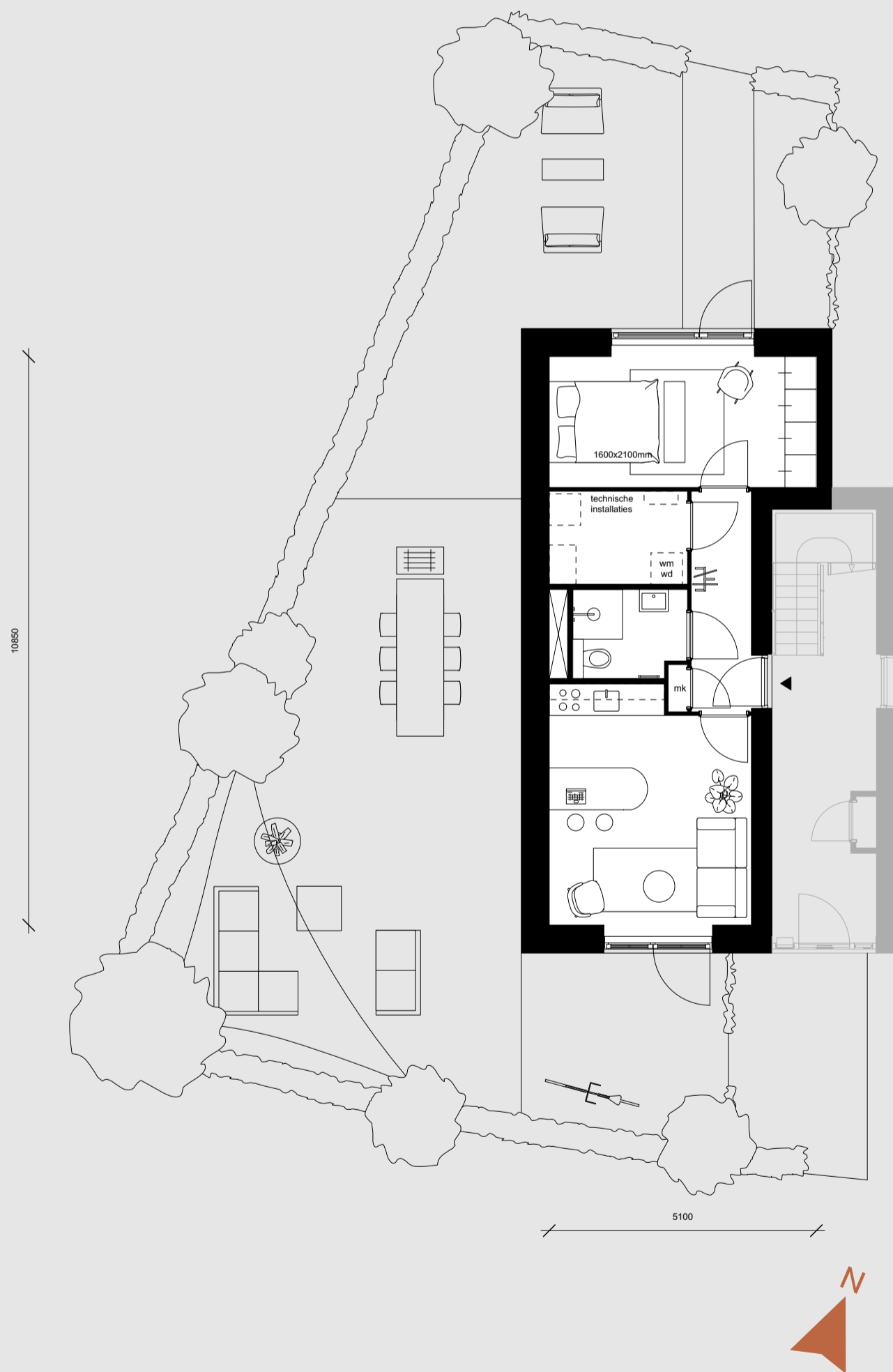
- Woonoppervlakte circa 45 m<sup>2</sup>
- Tuingrootte (voor en achter) respectievelijk 125, 35 en 33 m<sup>2</sup>
- Privétuin aan voorkant op het zuiden, aan achterkant op het noorden
- Gezamenlijke tuin van 180 m<sup>2</sup>
- Aan de voorzijde verdiepingshoge ramen met roedeverdeling
- Eén slaapkamer aan de tuinzijde met deur naar de tuin
- Badkamer met douche, wastafel en toilet
- Gasloos en met comfortabele vloerverwarming
- Energieneutraal! 4 zonnepanelen op het dak
- Inclusief basiskeuken
- Openbaar parkeren aan de achterzijde van het gebouw
- Gezamenlijke berging
- Technische ruimte met plaats voor een wasmachine en droger
- Bouwnummer 1000 is een hoekappartement met extra grote tuin



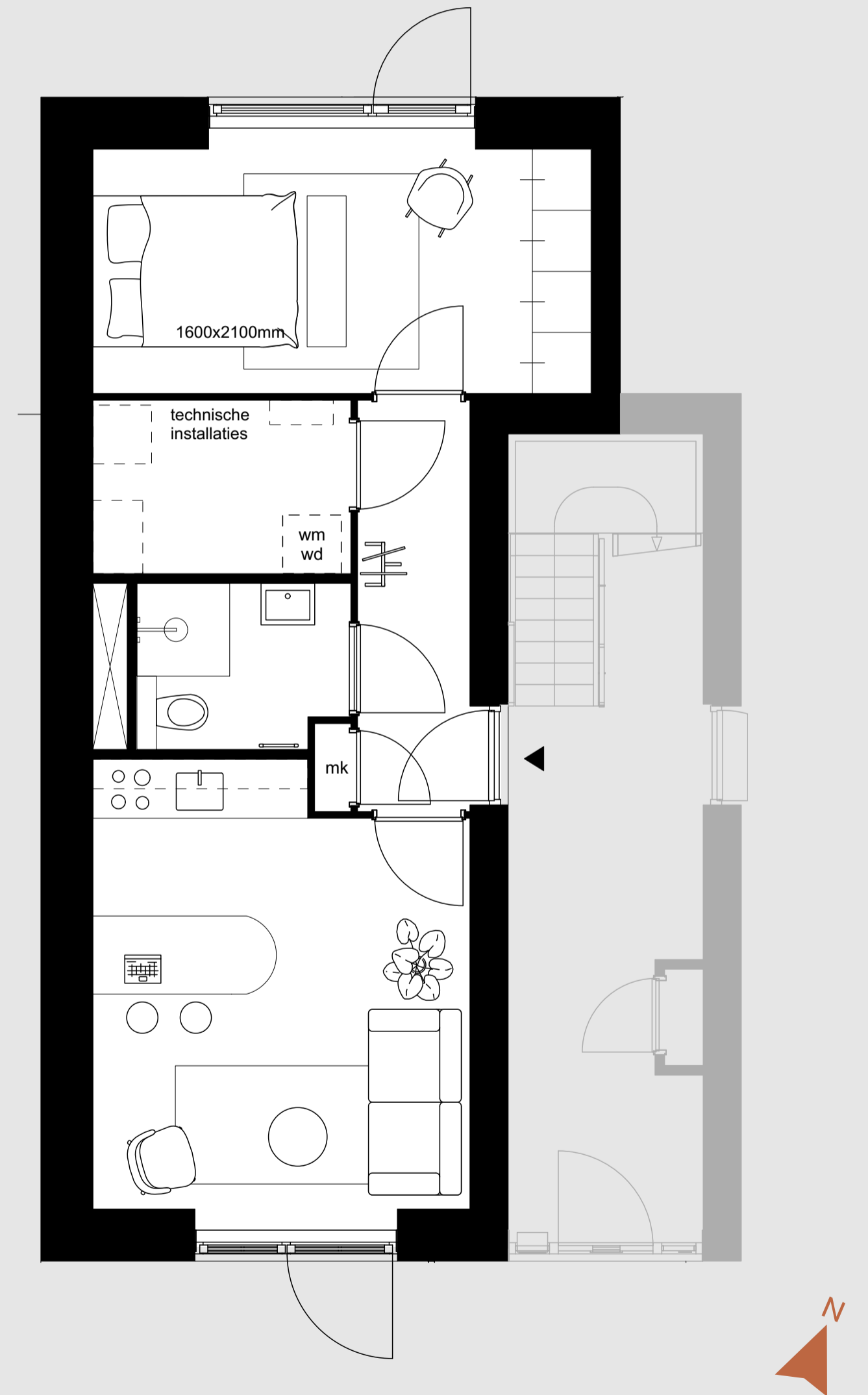
CANTERBURY



BEGANE GROND MET TUIN  
VOORBEELD PLATTEGROND BNR: 1000



BEGANE GROND MET TUIN  
VOORBEELD PLATTEGROND BNR: 1000

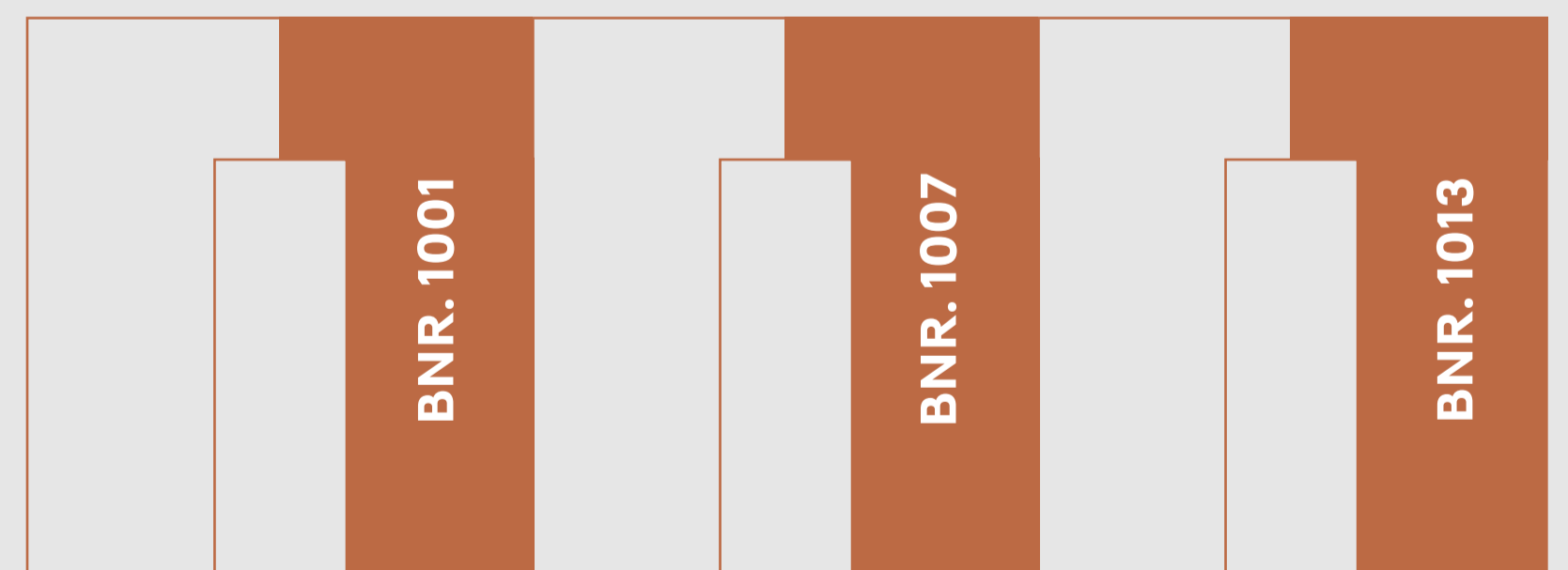




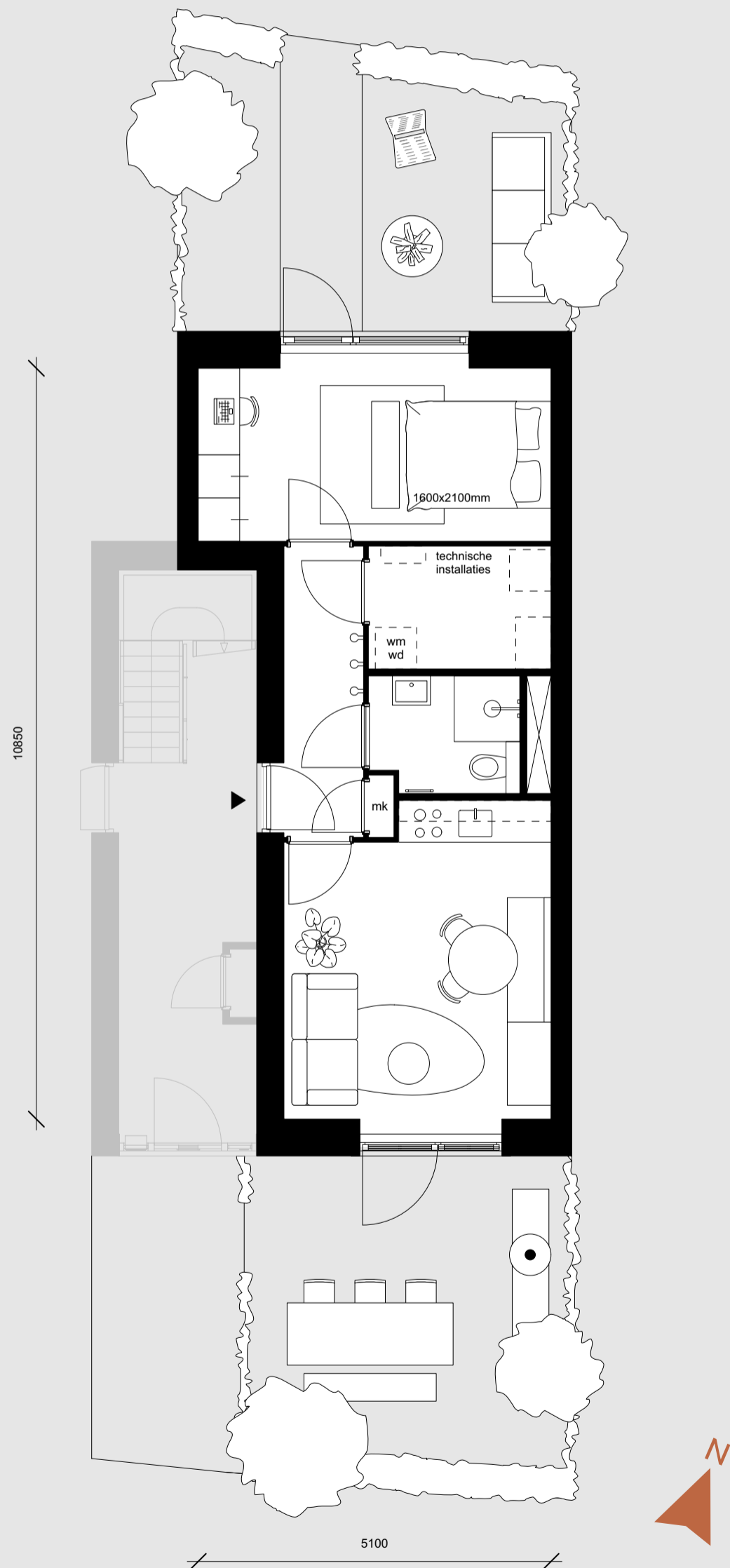
# 1001, 1007 & 1013

**Zoek je een fijn thuis met één slaapkamer en een tuin? Dan ga je je zeker thuis voelen in een van deze appartementen. Je woont op de begane grond en daar geniet je optimaal van, want je kunt de deuren van de woonkamer en slaapkamer lekker openzetten naar je tuin.**

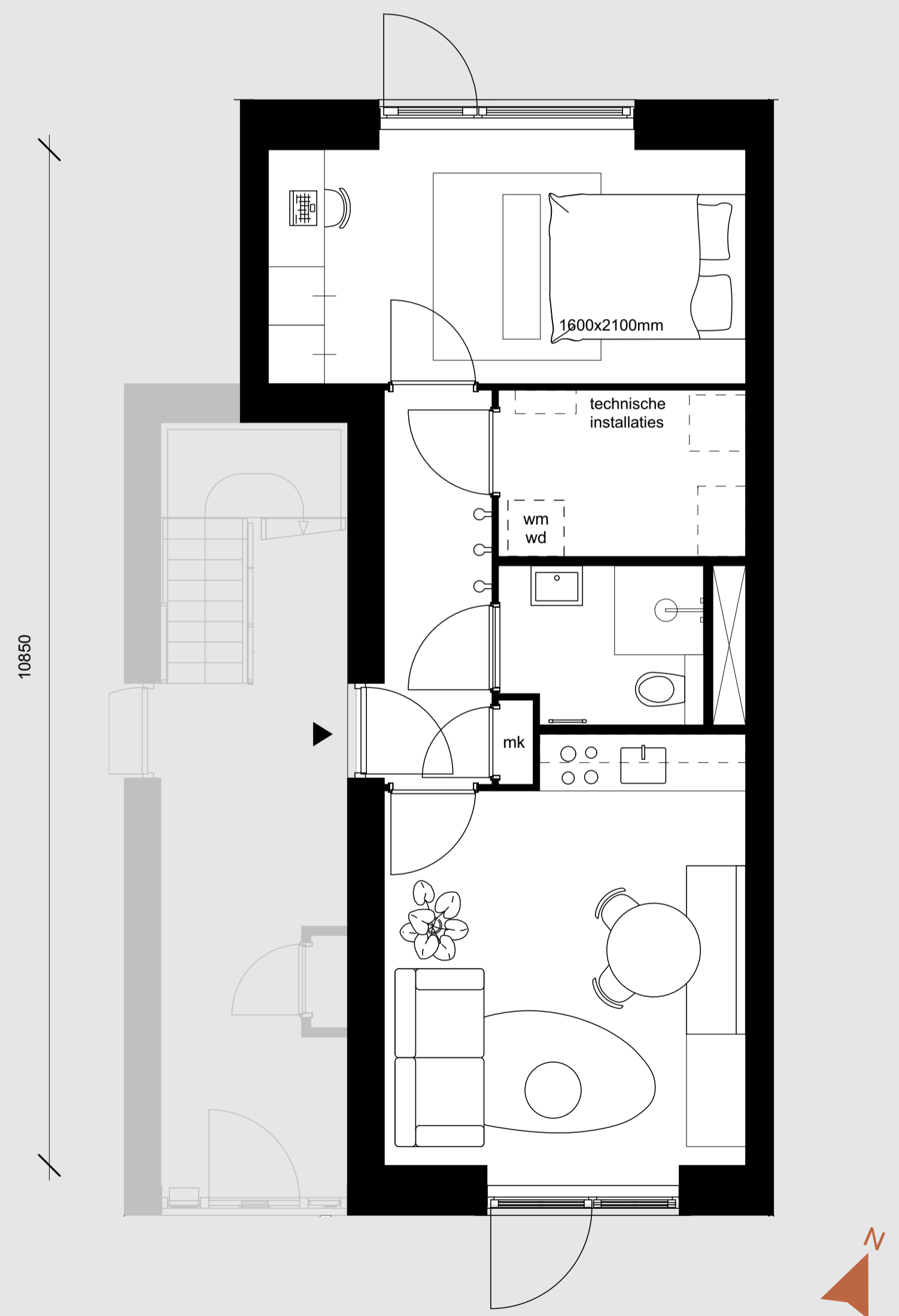
- Woonoppervlakte circa 45 m<sup>2</sup>
- Tuingrootte (voor en achter) respectievelijk 37, 37 en 39 m<sup>2</sup>
- Privétuin aan voorkant op het zuiden, aan achterkant op het noorden
- Gezamenlijke tuin van 180 m<sup>2</sup>
- Aan de voorzijde verdiepingshoge ramen met roedeverdeling
- Eén slaapkamer aan de tuinzijde met deur naar de tuin
- Badkamer met douche, wastafel en toilet
- Gasloos en met comfortabele vloerverwarming
- Energieneutraal! 4 zonnepanelen op het dak
- Inclusief basiskeuken
- Openbaar parkeren aan de achterzijde van het gebouw
- Gezamenlijke berging
- Technische ruimte met plaats voor een wasmachine en droger



BEGANE GROND MET TUIN  
VOORBEELD PLATTEGROND BNR: 1001



BEGANE GROND MET TUIN  
VOORBEELD PLATTEGROND BNR: 1001





CANTERBURY

# 1002, 1008 & 1014

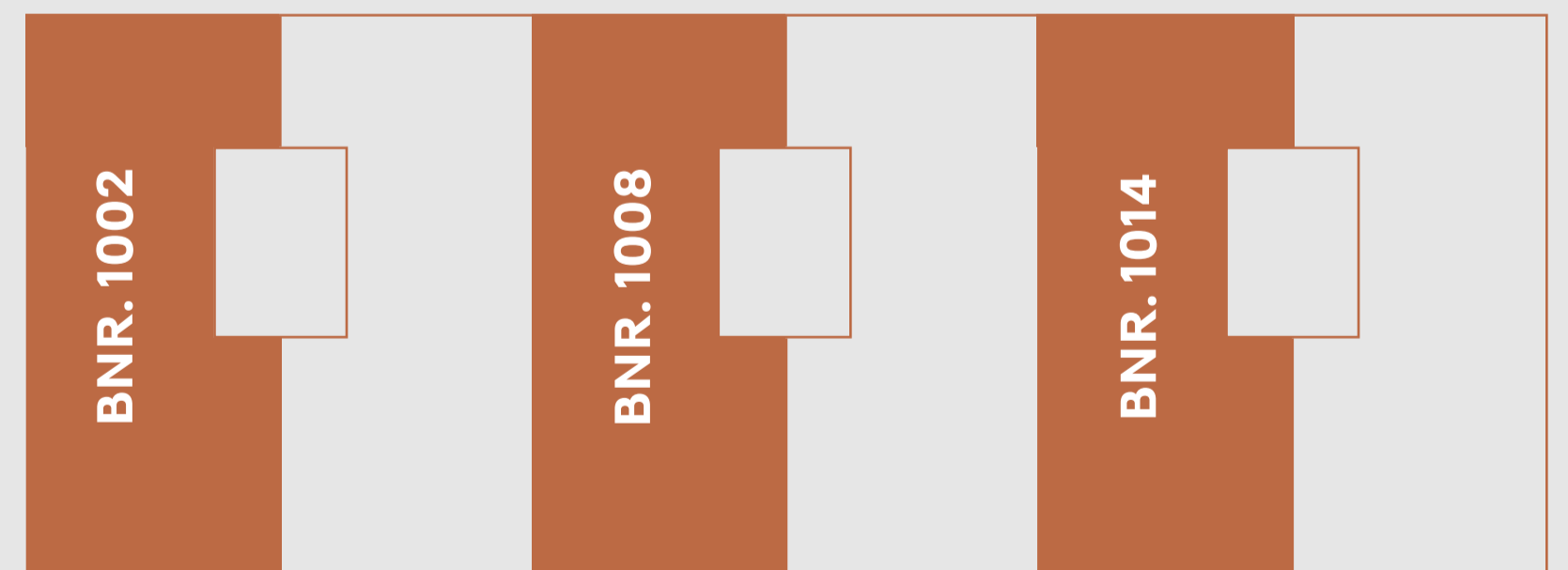
**Wat een supersfeervol appartement is dit!**

**Je woont op de eerste verdieping en hebt volop privacy. Zet de deuren (met mooie roedeverdeling) lekker open en geniet van het zicht op de leuke straat. In de grote gezamenlijke tuin schijnt op een mooie dag altijd de zon.**

- Woonoppervlakte circa 50 m<sup>2</sup>
- Gezamenlijke tuin van 180 m<sup>2</sup>
- Straatgerichte woonkamer met openslaande deuren naar Frans balkon
- Eén slaapkamer aan de tuinzijde
- Badkamer met douche, wastafel en toilet
- Gasloos en met comfortabele vloerverwarming
- Energieneutraal! 4 zonnepanelen op het dak
- Inclusief basiskeuken
- Openbaar parkeren aan de achterzijde van het gebouw
- Gezamenlijke berging
- Technische ruimte met plaats voor een wasmachine en droger
- Bouwnummer 1002 is een hoekappartement met zijraam

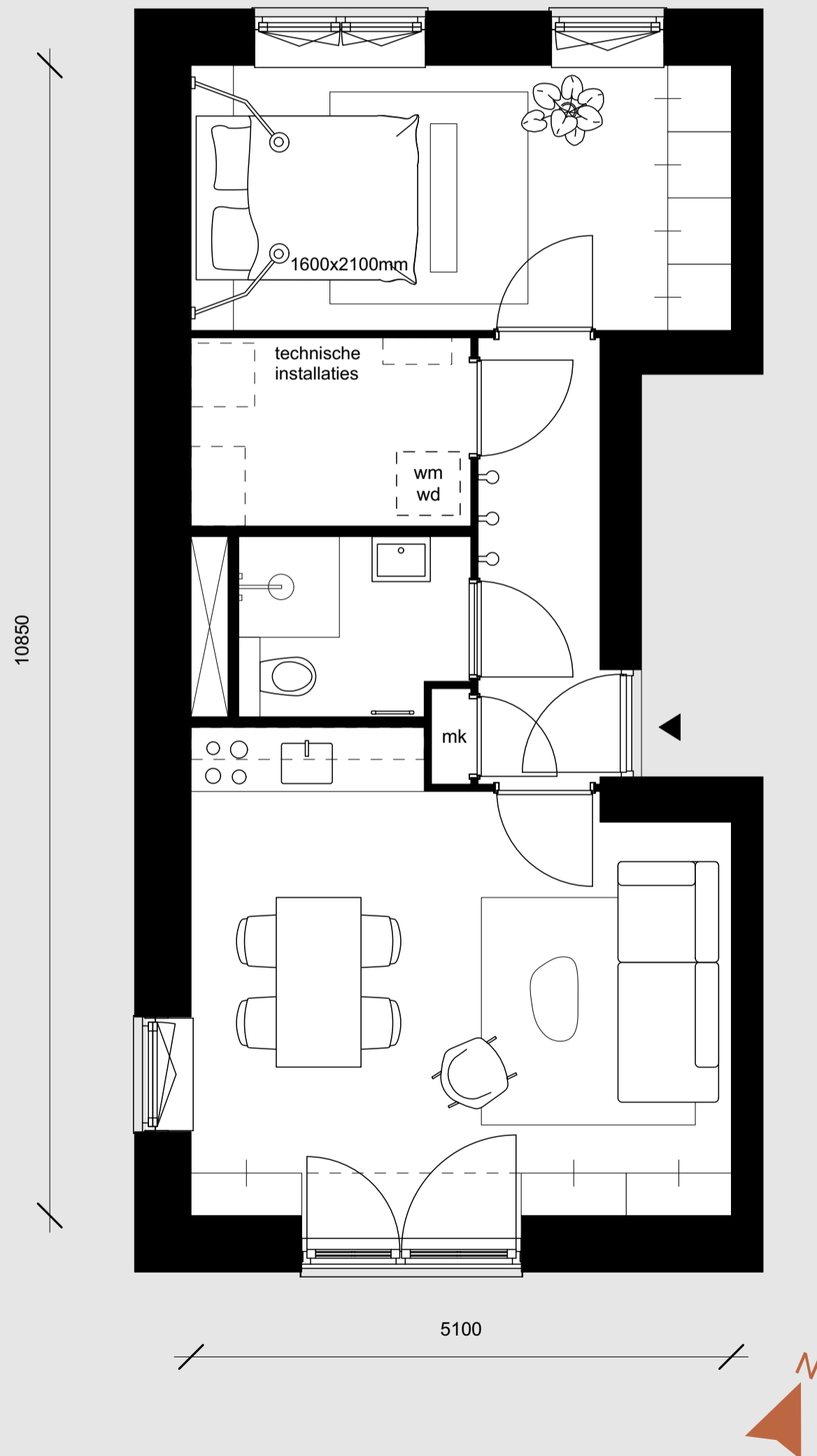


CANTERBURY



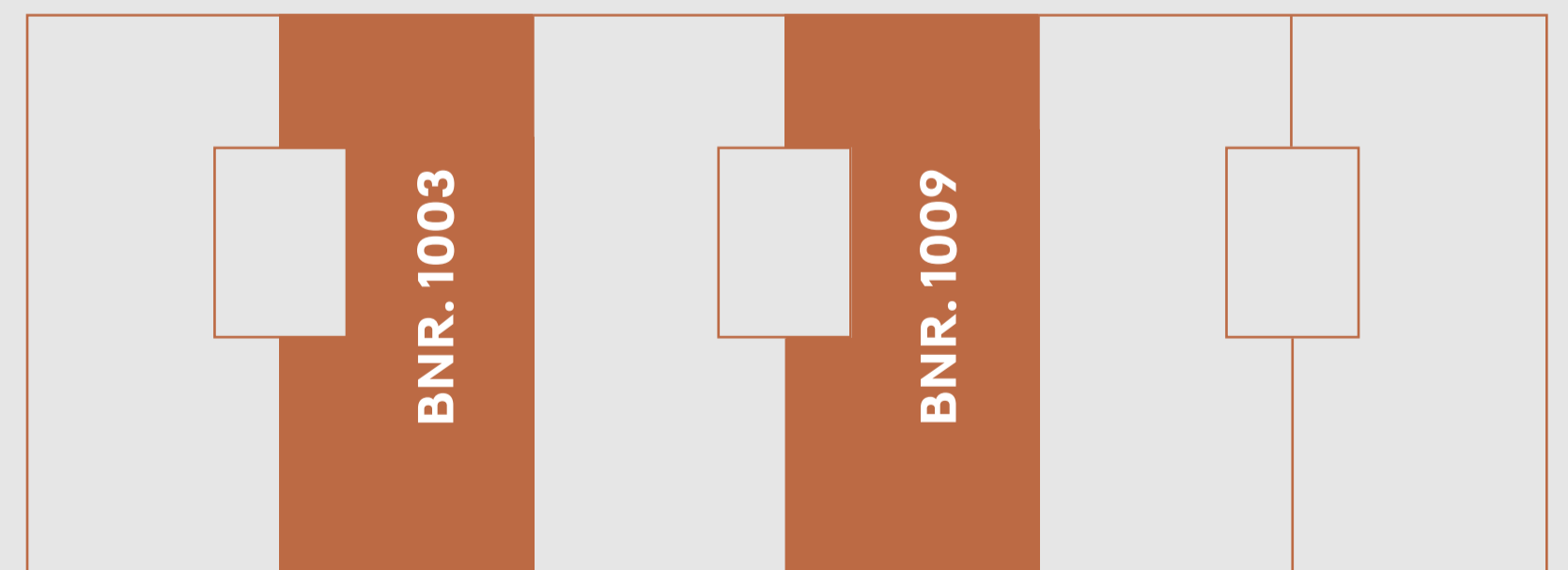
**1E VERDIEPING**  
VOORBEELD PLATTEGROND BNR: 1002

1002, 1008 & 1014



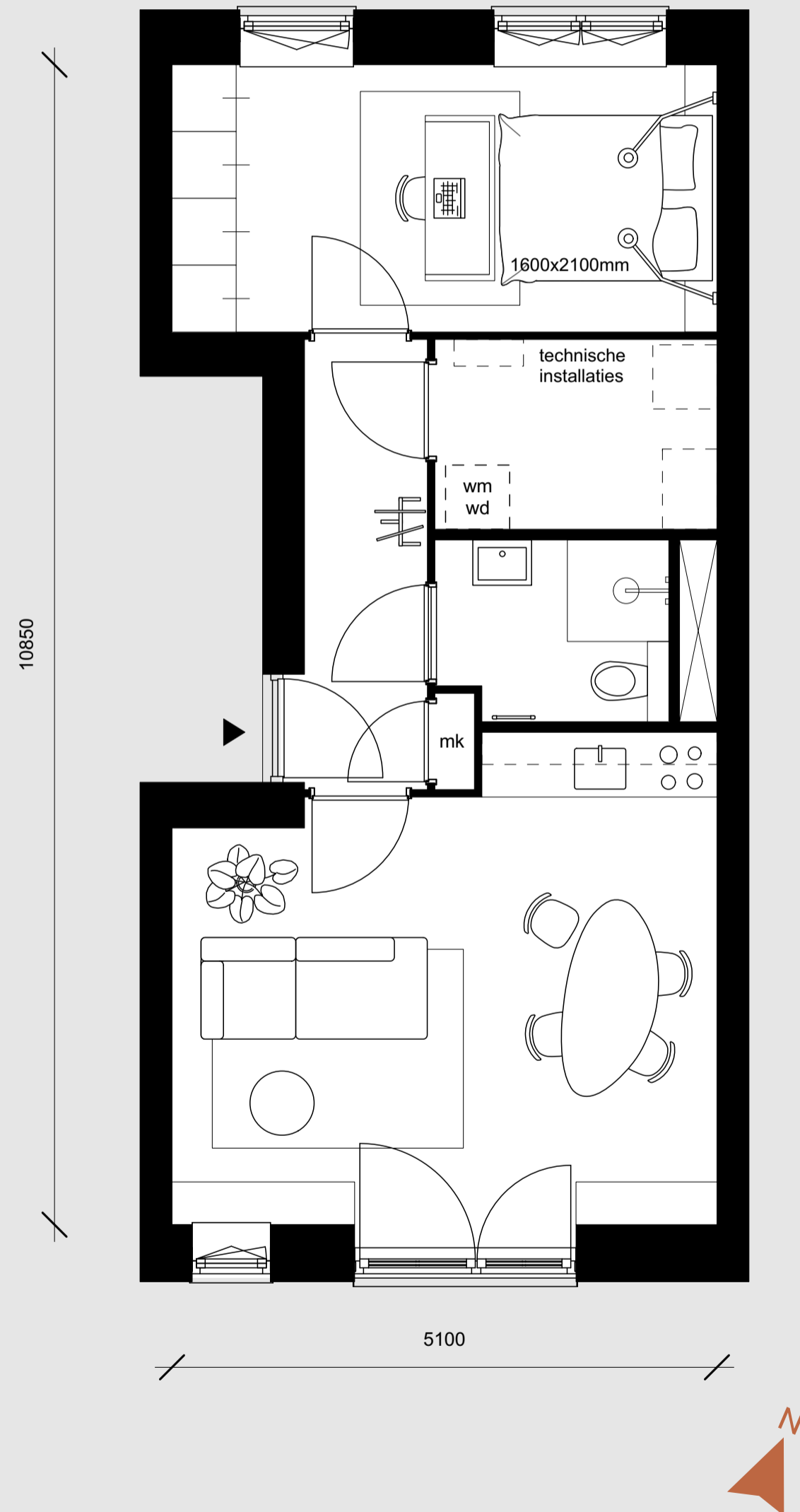
**Dit appartement komt twee keer voor. Hij lijkt veel op de appartementen van de vorige pagina, maar de indeling is gespiegeld en de raampartijen zijn net iets anders. Ook als je hier woont, geniet je van 50 m<sup>2</sup> woonoppervlakte en een fijne gezamenlijke binnentuin.**

- Woonoppervlakte circa 50 m<sup>2</sup>
- Gezamenlijke tuin van 180 m<sup>2</sup>
- Naar binnen openslaande deuren (met charmante roedes) naar Frans balkon
- Eén slaapkamer aan de tuinzijde
- Badkamer met douche, wastafel en toilet
- Gasloos en met comfortabele vloerverwarming
- Energieneutraal! 4 zonnepanelen op het dak
- Inclusief basiskeuken
- Openbaar parkeren aan de achterzijde van het gebouw
- Gezamenlijke berging
- Technische ruimte met plaats voor een wasmachine en droger



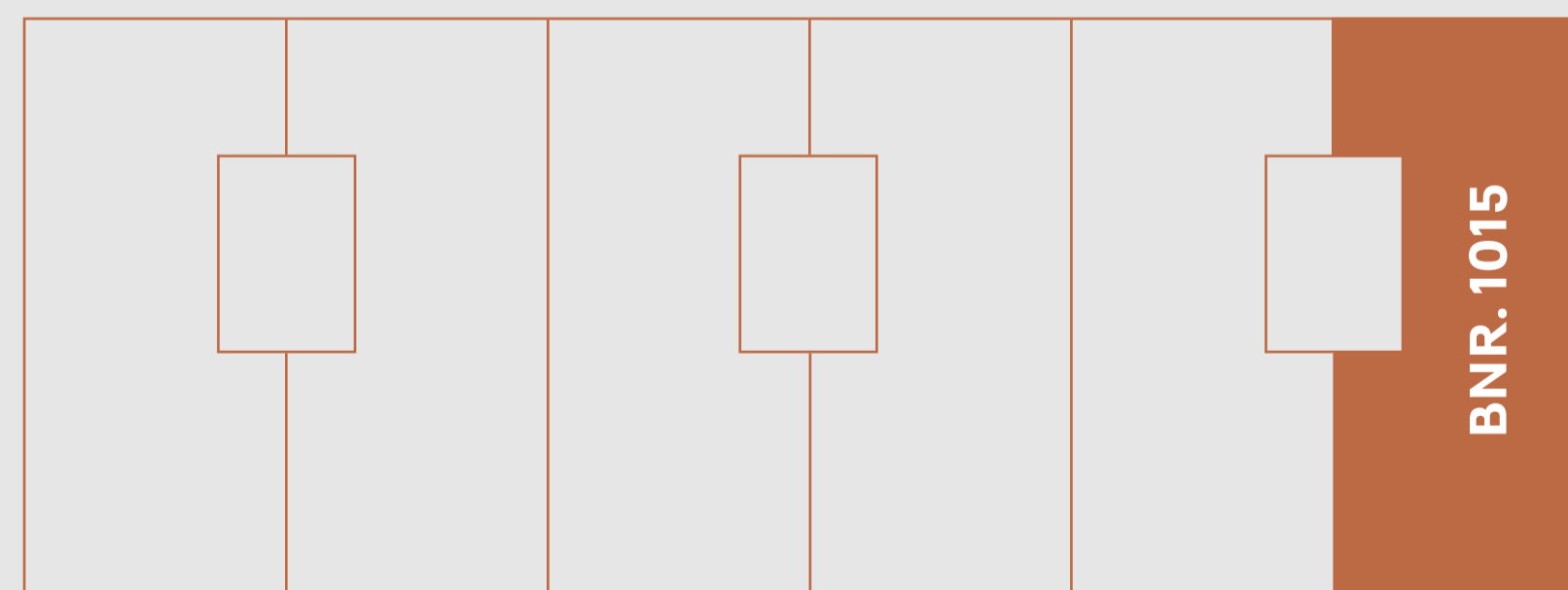
**1E VERDIEPING**  
VOORBEELD PLATTEGROND BNR: 1009

1003 & 1009



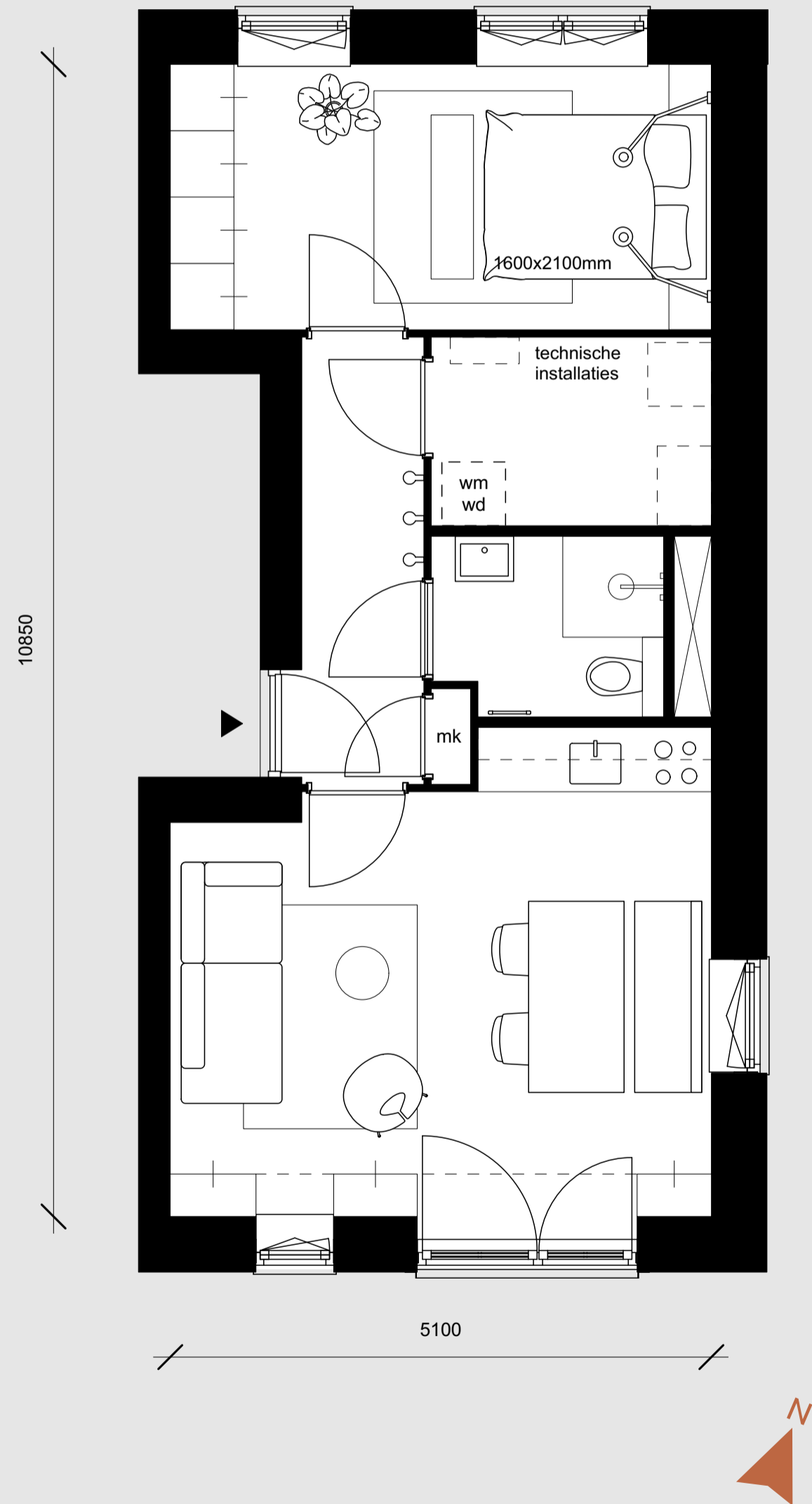
**Dit appartement komt één keer voor. Hij lijkt veel op de appartementen van de vorige pagina, maar de raampartijen zijn net iets anders. Ook heeft dit hoekappartement een zijraam in de woonkamer. Als je hier woont, geniet je van 50 m<sup>2</sup> woonoppervlakte en een fijne gezamenlijke binnentuin.**

- Woonoppervlakte circa 50 m<sup>2</sup>
- Gezamenlijke tuin van 180 m<sup>2</sup>
- Naar binnen openslaande deuren (met charmante roedes) naar Frans balkon
- Eén slaapkamer aan de tuinzijde
- Badkamer met douche, wastafel en toilet
- Gasloos en met comfortabele vloerverwarming
- Energieneutraal! 4 zonnepanelen op het dak
- Inclusief basiskeuken
- Openbaar parkeren aan de achterzijde van het gebouw
- Gezamenlijke berging
- Technische ruimte met plaats voor een wasmachine en droger
- Bouwnummer 1015 is een hoekappartement met zijraam



**1E VERDIEPING**  
VOORBEELD PLATTEGROND BNR: 1015

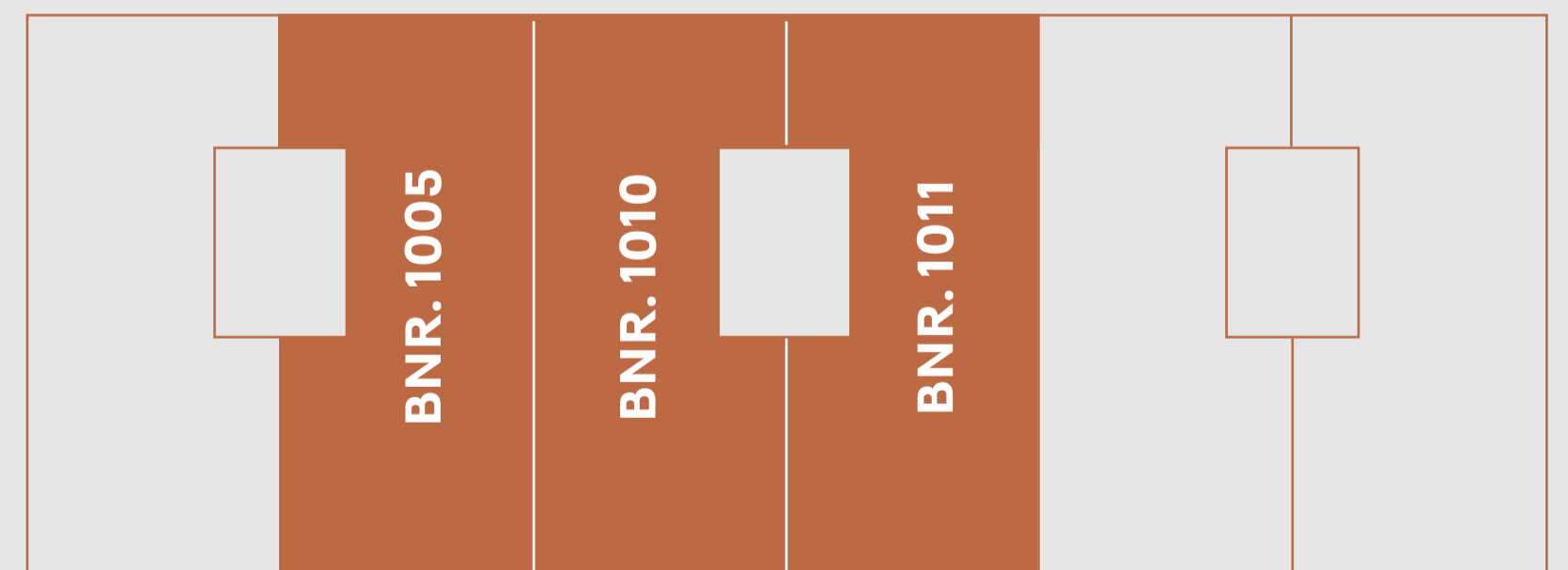
1015



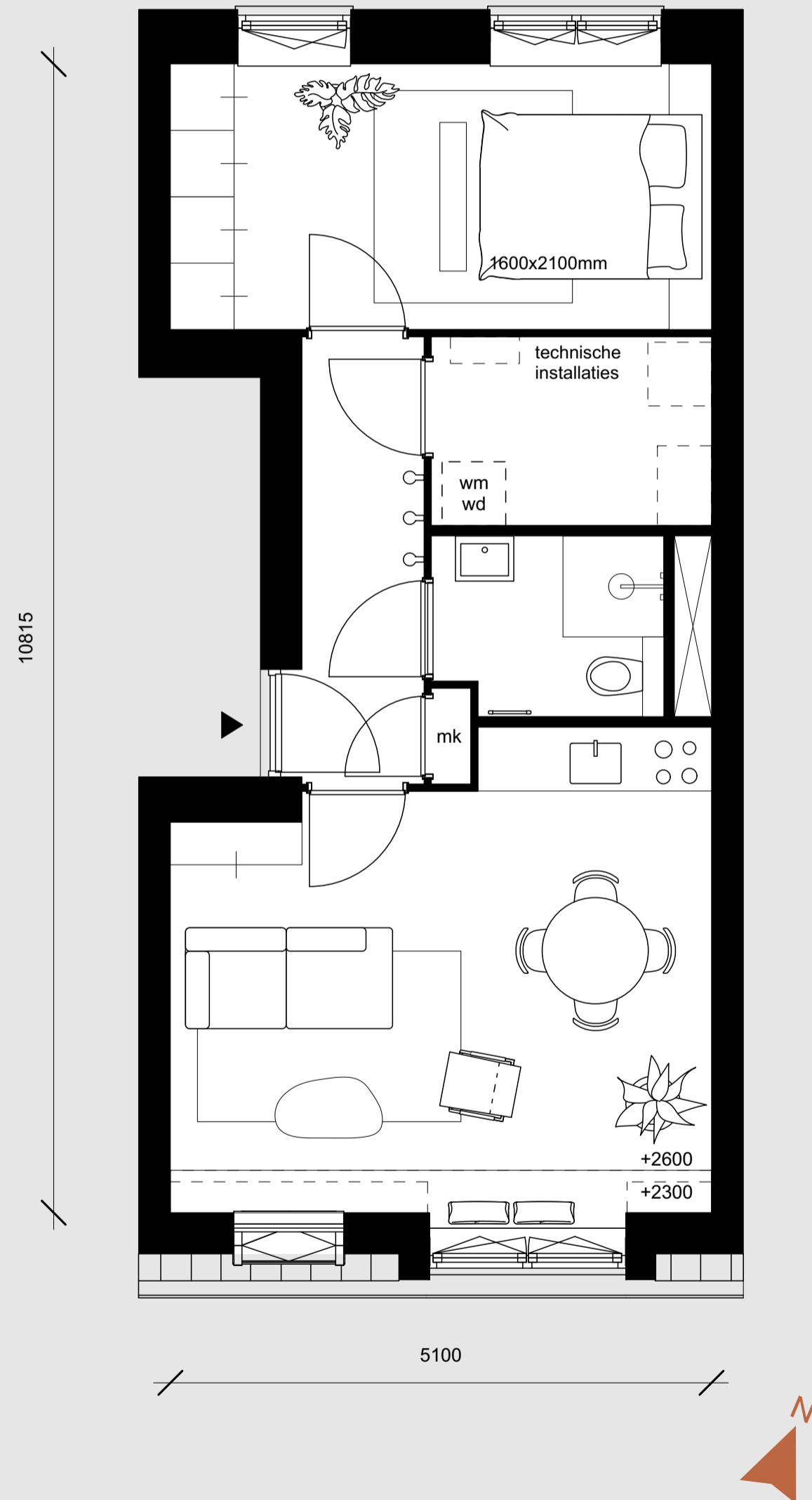


Op de bovenste verdieping komen deze mooie appartementen met één slaapkamer. Sfeervolle details zijn het schuine dak en de dakkapel. En wat vind je van de openslaande deuren naar het Franse balkon? Als je met vrienden in de zon wilt zitten, is er een gezamenlijke tuin van 180 m<sup>2</sup>.

- Woonoppervlakte circa 50 m<sup>2</sup>
- Gezamenlijke tuin van 180 m<sup>2</sup>
- Schuin dak en met dakkapel
- Eén slaapkamer aan de tuinzijde
- Badkamer met douche, wastafel en toilet
- Gasloos en met comfortabele vloerverwarming
- Energieneutraal! 4 zonnepanelen op het dak
- Inclusief basiskeuken
- Openbaar parkeren aan de achterzijde van het gebouw
- Gezamenlijke berging
- Technische ruimte met plaats voor een wasmachine en droger



2E VERDIEPING  
VOORBEELD PLATTEGROND BNR: 1005

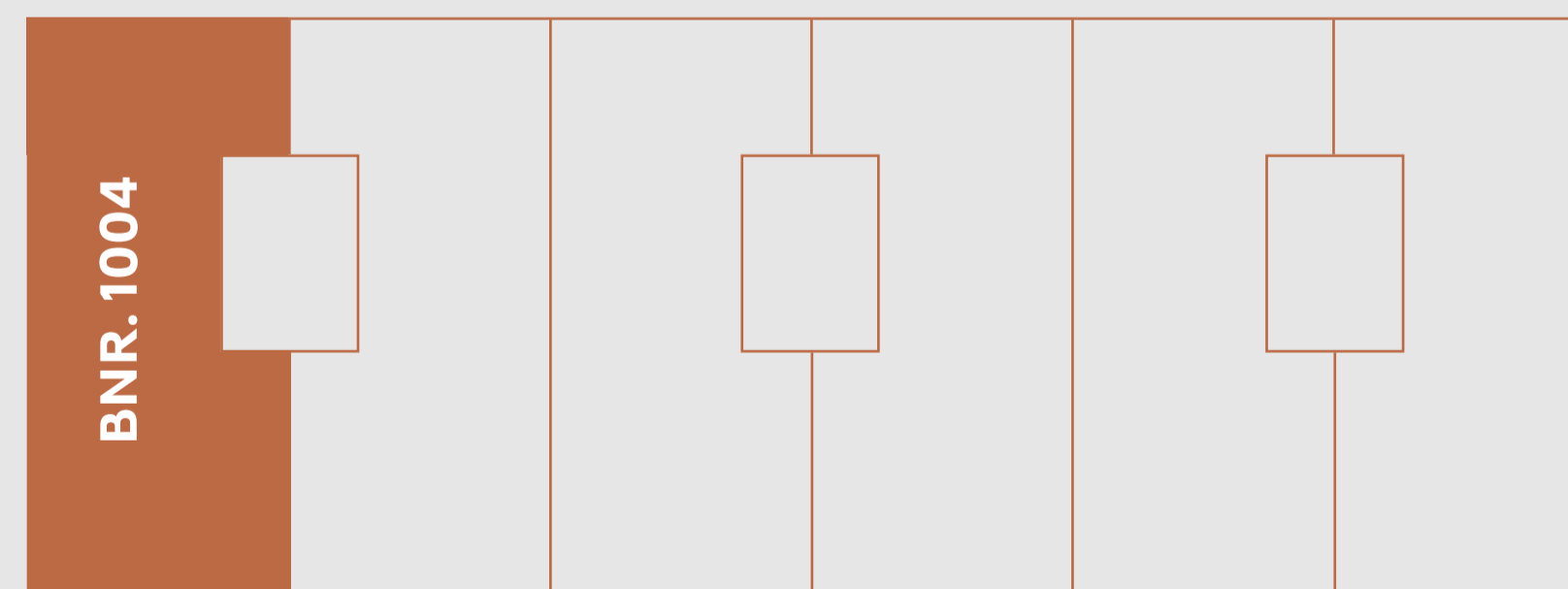


1005, 1010 & 1011

# 1004

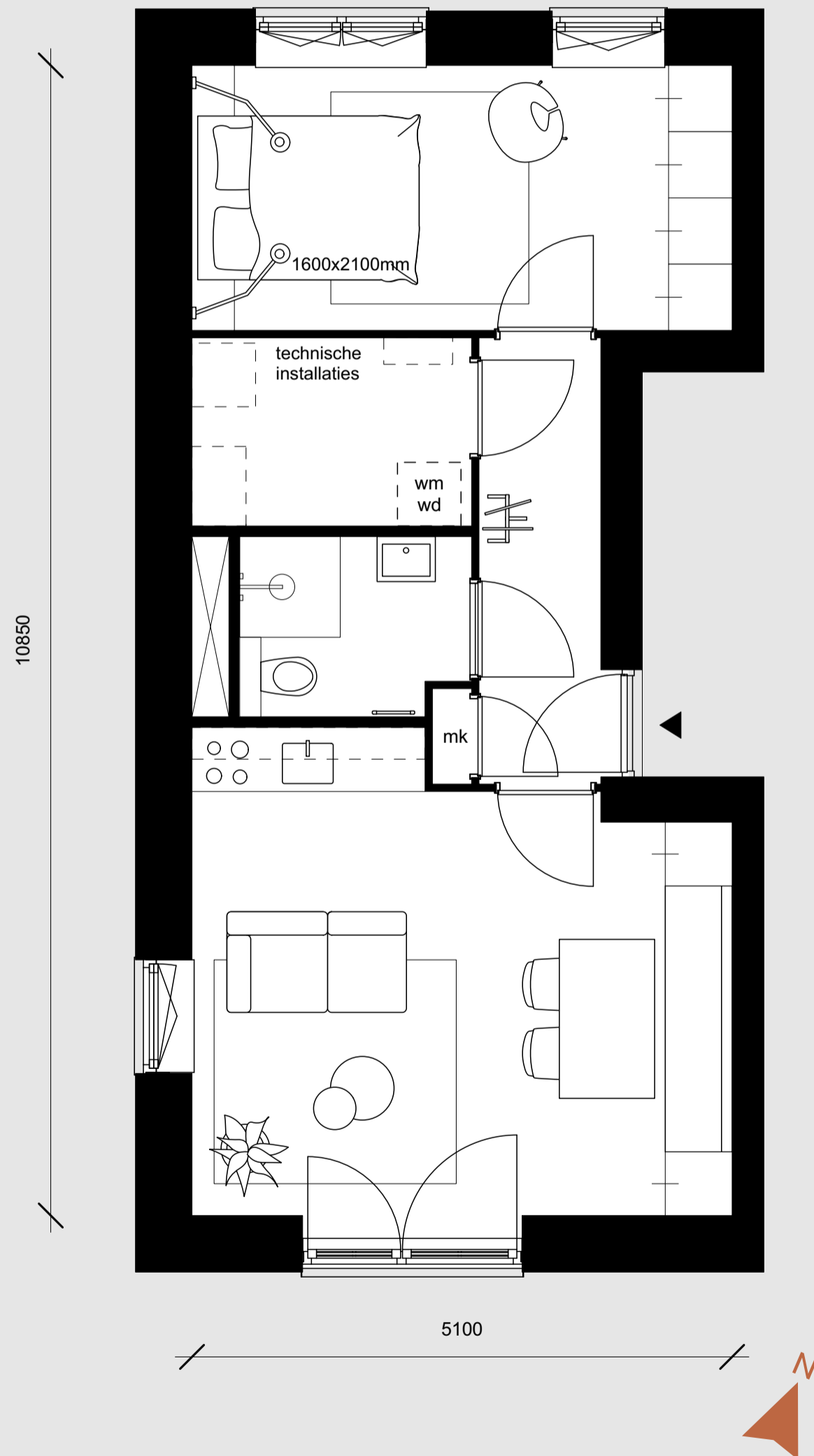
**Op de bovenste verdieping komt dit fraaie hoekappartement met extra zijraam in de woonkamer. Wat een supersfeervol appartement is dit! Je woont op de derde verdieping en hebt volop privacy.**

- Woonoppervlakte circa 50 m<sup>2</sup>
- Gezamenlijke tuin van 180 m<sup>2</sup>
- Naar binnen openslaande deuren (met charmante roedes) naar Frans balkon
- Eén slaapkamer aan de tuinzijde
- Badkamer met douche, wastafel en toilet
- Gasloos en met comfortabele vloerverwarming
- Energieneutraal! 4 zonnepanelen op het dak
- Inclusief basiskeuken
- Openbaar parkeren aan de achterzijde van het gebouw
- Gezamenlijke berging
- Technische ruimte met plaats voor een wasmachine en droger



**2E VERDIEPING**  
VOORBEELD PLATTEGROND BNR: 1004

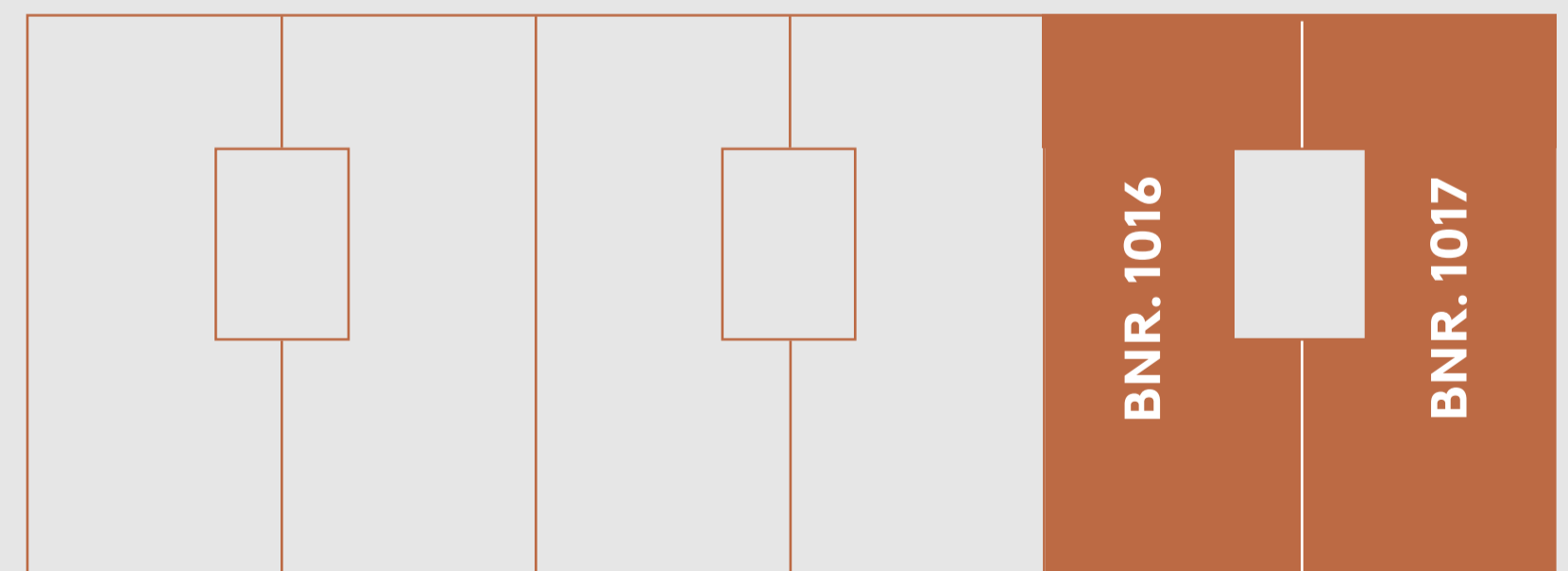
1004



# 1016 & 1017

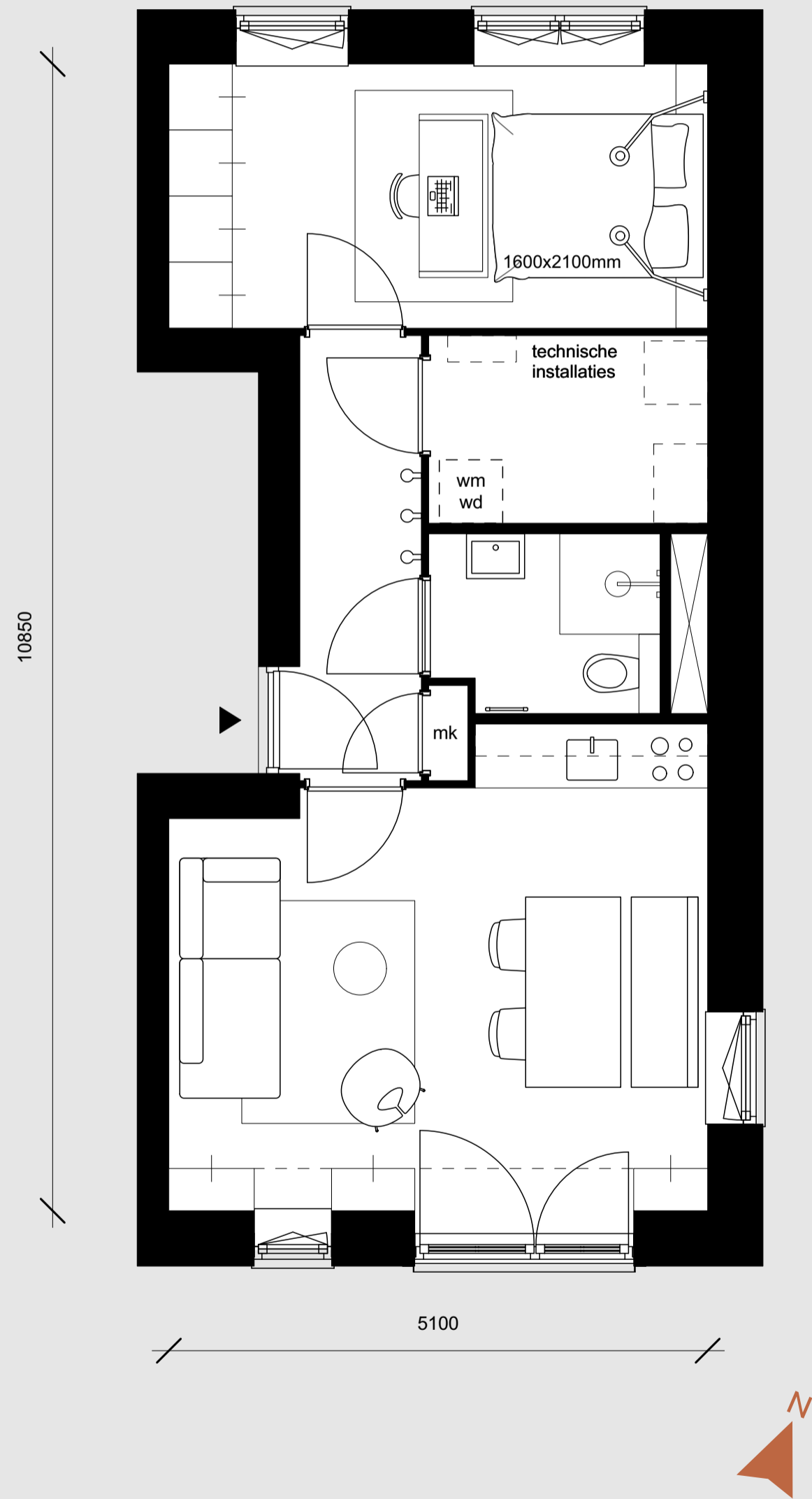
Op de bovenste verdieping komen twee heel mooie appartementen zonder schuin dak, maar met openslaande deuren naar een Frans balkon. De slaapkamer is ruim en de berging ook, zodat je daar je wasmachine en droger kwijt kunt. Zin om buiten te zijn? Ga lekker in de gezamenlijke tuin zitten.

- Woonoppervlakte circa 50 m<sup>2</sup>
- Gezamenlijke tuin van 180 m<sup>2</sup>
- Naar binnen openslaande deuren (met charmante roedes) naar Frans balkon
- Eén slaapkamer aan de tuinzijde
- Badkamer met douche, wastafel en toilet
- Gasloos en met comfortabele vloerverwarming
- Energieneutraal! 4 zonnepanelen op het dak
- Inclusief basiskeuken
- Openbaar parkeren aan de achterzijde van het gebouw
- Gezamenlijke berging
- Technische ruimte met plaats voor een wasmachine en droger



**2E VERDIEPING**  
VOORBEELD PLATTEGROND BNR: 1017

1016 & 1017





CANTERBURY

# Duurzaam wonen

Een nieuwbouwappartement in Canterbury heeft veel voordelen. Je deelt het appartement in zoals je wilt en past de keuken en het sanitair aan naar jouw smaak. En wat fijn dat je voorlopig geen onderhoud hebt, alles is gloednieuw. De appartement zijn energieneutraal en hebben nog maar weinig elektriciteit van het net nodig is. Dat scheelt in de portemonnee en is goed voor het milieu.

- Het gebouwgebonden energieverbruik, zoals verwarming/koeling, ventilatie en warmwater zijn gedekt met duurzame energie die wordt opgewekt door de zonnepanelen. Het huishoudelijke energieverbruik, zoals verlichting en huishoudelijke apparaten wordt hierbij buiten beschouwing gelaten. Alleen hiervoor betaal je maandelijkse energiekosten.
- Een woning met goede isolatie. Warm in de winter en passief gekoeld in de zomer. En ruim voldoende warm water dankzij warmte- en koudeopslag, een bewezen methode om energie in de vorm van warmte of koude op te slaan. De bodemwarmtepomp zorgt vervolgens dat die energie daar komt waar het nodig is.



CANTERBURY

- De woningen in Canterbury hebben overal vloerverwarming en vloerverkoeling. Een uitgekiend klimaatsysteem zorgt dat de temperatuur in huis altijd constant is. Het huis voelt comfortabel aan, of het buiten nu koud of warm is. Alleen in de badkamer plaatsen we extra een elektrische handdoekradiator.
- De woningen worden uitgerust met een elektrisch warmte terugwin installatie, zodat je geniet van een heel aangenaam binnenklimaat en energie bespaart.
- Een nieuwbouwwoning wordt gebouwd volgens de laatste veiligheidseisen. De woningen worden voorzien van hang- en sluitwerk volgens SKG inbraakveiligheids categorie twee sterren (SKG\*\*).
- De woningen in Canterbury worden gasloos. Koken op inductie is ideaal, doordat de inhoud van de pan enorm snel verhit wordt.

## TECHNIEK

Met de techniek zit het goed in TudorPark. Standaard wordt er glasvezel aangelegd tot in de meterkast. Door de glasvezelvoorziening heb je overal in huis razendsnel internet.

- De strak vormgegeven wandcontactdozen worden op 30 cm hoogte aangebracht.
- De andere schakelaars, gecombineerd met wandcontactdozen, komen op circa 105 cm boven de vloer.
- In de keuken worden de wandcontactdozen geplaatst bij het aanrechtblad op ongeveer 125 cm boven de vloer. Al het schakelmateriaal is wit.

## BUITEN

Haal buiten naar binnen, want door de grote raampartijen met roedeverdeling, geniet je van een prachtige lichtinval en vrij zicht. Om een hoogwaardige uitstraling te garanderen hebben wij de volgende maatregelen genomen.

- Overal komen kunststof buitenkozijnen. Aan de voorzijde van het gebouw komen kunststof buitenkozijnen met roedeverdeling. De kozijnen aan de achterzijde van het gebouw krijgen geen roedeverdeling.
- De hemelwaterafvoeren aan de voorzijde van de appartementen zijn van aluminium en worden met

beugels aan de gevel bevestigd. De hemelwaterafvoeren aan de achtergevels en zijgevels van de appartementen en die van de bergingen zijn van pvc.

- Ter plaatse van de algemene entreedeeuren wordt een lichtpunt inclusief armatuur toegepast. Ter plaatse van de achterdeur wordt een lichtpunt aangebracht. Ter plaatse van de houten berging wordt een lichtpunt inclusief armatuur toegepast.
- Parkeren doe je gemakkelijk op de parkeerplaatsen achter het appartementengebouw.
- De gezamenlijke berging is voorzien van (230 volt). De invulling van de berging wordt door de toekomstige bewoners bepaald.

## BINNEN

De comfortabele vloerverwarming ligt in alle woonvertrekken en daar wordt iedereen thuis gegarandeerd blij van. De goede basis is gelegd.

- De plafondhoogte is ca. 2,60 meter.
- Alle appartementen hebben afgelakte stalen binnenkozijnen met opdekdeuren van ca. 230 cm hoog.
- De wanden worden behangklaar afgewerkt. (afwerkingsklasse conform groep 3)
- In de woningen zijn rookmelders. Deze zijn aangesloten op het elektriciteitsnet en voorzien van een batterij in geval van stroomuitval. De rookmelders zijn onderling gekoppeld.



## KEUKEN EN SANITAIR

Voor een goede start is een basis keuken- en badkamer in de koopsom inbegrepen. Liever iets anders? Ook dat is mogelijk. Standaard worden de woningen opgeleverd met het volgende:

- Een witte basiskeuken met drie Etna-apparaten.
- Het sanitair is van Villeroy & Boch en de kranen zijn van het merk Hans Grohe.
- Alle badkamers hebben standaard een douchehoek met een kunststenen dorpel, een doucheput, een thermostatische mengkraan, een wastafel, mengkraan en een hangend toilet met soft close zitting.
- Alle badkamers zijn voorzien van een elektrische handdoekradiator.
- De sanitaire ruimte van alle appartementen krijgen witte wandtegels van 20 x 25 cm, staand verwerkt. Donkergrijze vloertegels van 45 x 45 cm sieren de vloer.
- De badkamerwanden worden tot 210 cm hoogte betegeld. Met uitzondering van schuine zijden.
- De toiletwanden worden tot 150 cm hoogte betegeld.

# THUIS – de showroom



Het vormgeven van je nieuwe thuis vraagt de nodige voorbereiding. Er is zoveel te kiezen. We helpen je graag. Van de vloer- en wandafwerking, raamdecoratie of een kast op maat kun je bij THUIS – de showroom terecht. Je kijkt, vergelijkt en kiest al in een vroeg stadium de mooiste producten uit. Je kunt alle kleuren, stijlen en materialen zien en voelen. Laat je inspireren door de laatste trends en ontdek wat het beste bij jou past.

Wie een nieuwbouwwoning koopt bij Dura Vermeer, koopt een huis inclusief keuken en badkamer. Wel zo handig, want je hoeft niet met allerlei verschillende partijen om de tafel. Daarmee geven we je een goede start. En de garanties? Ook die zijn geregeld. Zo kun je optimaal genieten van jouw nieuwe droomhuis. En wil je de badkamer of keuken aanpassen naar jouw smaak? Dat doe je gewoon bij THUIS – de showroom.

THUIS – de showroom

De plek waar alles samenkomt voor kopers van Dura Vermeer

**Meer weten? Kijk op [thuis-deshowroom.nl](https://thuis-deshowroom.nl)**



# Stappenplan

Voor deze betaalbare appartementen is de belangstelling erg groot. Zorg ervoor dat je je alleen inschrijft als je zeker weet dat je hier graag wilt wonen en je financiële situatie dit toelaat. Zo benadeel je niet iemand die wel heel graag in TudorPark wil wonen.

De verkoopprocedure- en voorwaarden van Fase 4 hebben we in een stappenplan voor je uitgeschreven. **Klik op de buttons voor de volledige verkoopprocedure- en voorwaarden.**

De verkoop-  
voorwaarden

De verkoopprocedure

MAKELAARS

Eric van Oversteeg  
+31(0)6 53 41 82 75

Bas van Beusekom  
+31(0)6 22 50 35 66

Wieke Nijmeijer  
+31(0)6 42 68 62 51

ARCHITECT

Heren 5 architecten  
+31(0)20 555 01 55

ONTWIKKELING & REALISATIE

Dura Vermeer Bouw Midden West BV  
+31(0) 23 752 97 00

NOTARIS

VBC Notarissen  
+31(0)20 238 49 20

FINANCIËEL ADVISEUR

NEXTHOME Nieuwbouwhypotheken  
+31(0)186 74 57 72

MET DANK AAN:

Scrambled Ads

Gunhild Ang Photography

Theo van Leur Architectuur Presentaties

De Ontwerpplek

Sanna Schrijft

HET TUDORHOUSE | INFORMATIECENTRUM

Bennebroekerweg 609  
2135 AA Hoofddorp

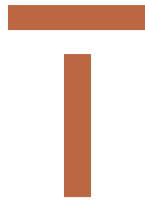
In verband met de laatste ontwikkelingen betreffende het Corona-virus is het Tudorhouse voorlopig alleen op afspraak geopend.

VOORBEHOUD VERKOOPDOCUMENTATIE

De verkoopdocumentatie is met de grootste zorg samengesteld, aan de hand van gegevens zoals die ten tijde van het samenstellen van deze brochure bekend waren. Desondanks maken wij een voorbehoud ten aanzien van eventuele wijzigingen. Aan deze brochure kunnen geen rechten worden ontleend. Voor de juiste informatie wordt verwezen naar de tot de contractstukken behorende verkooptekeningen en technische omschrijving.

© Mei 2022 | Canterbury is een ontwikkeling van:

**DURA VERMEER**



CANTERBURY

[tudorpark.nl](http://tudorpark.nl)