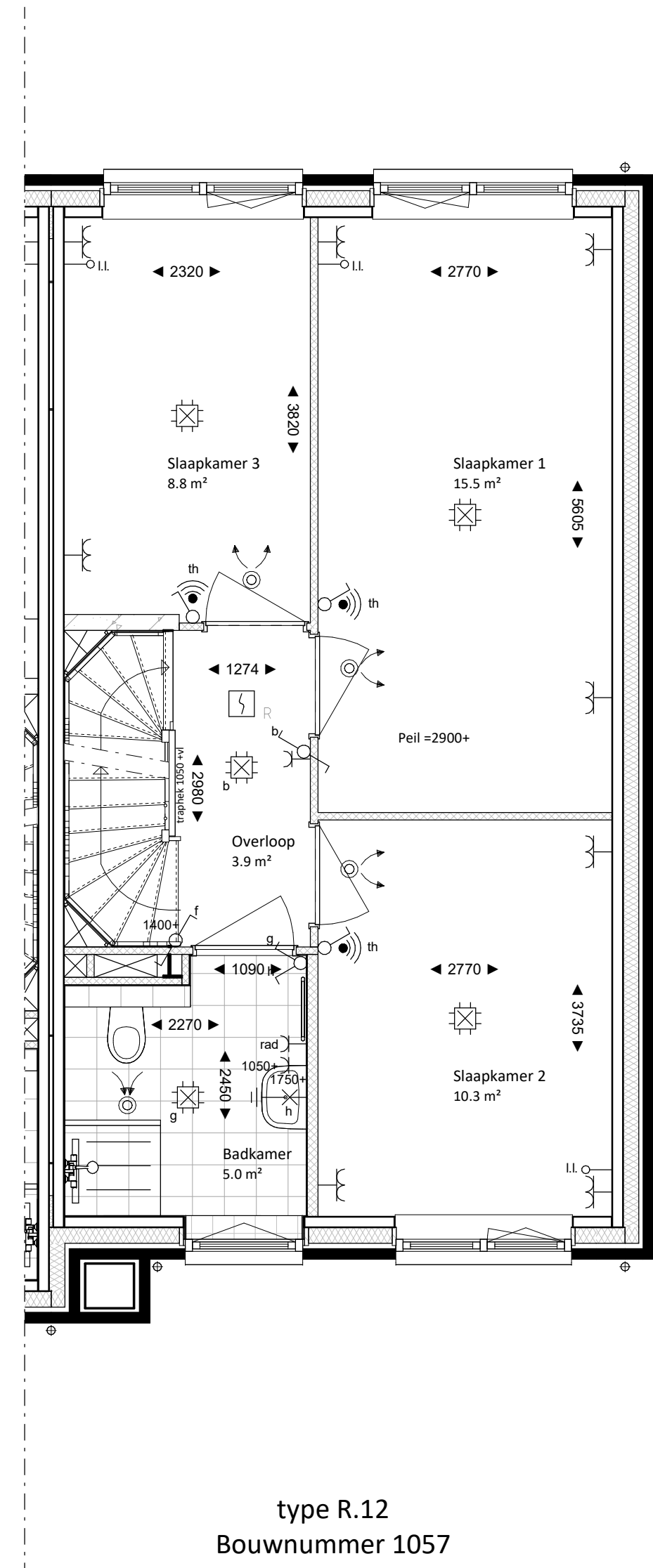
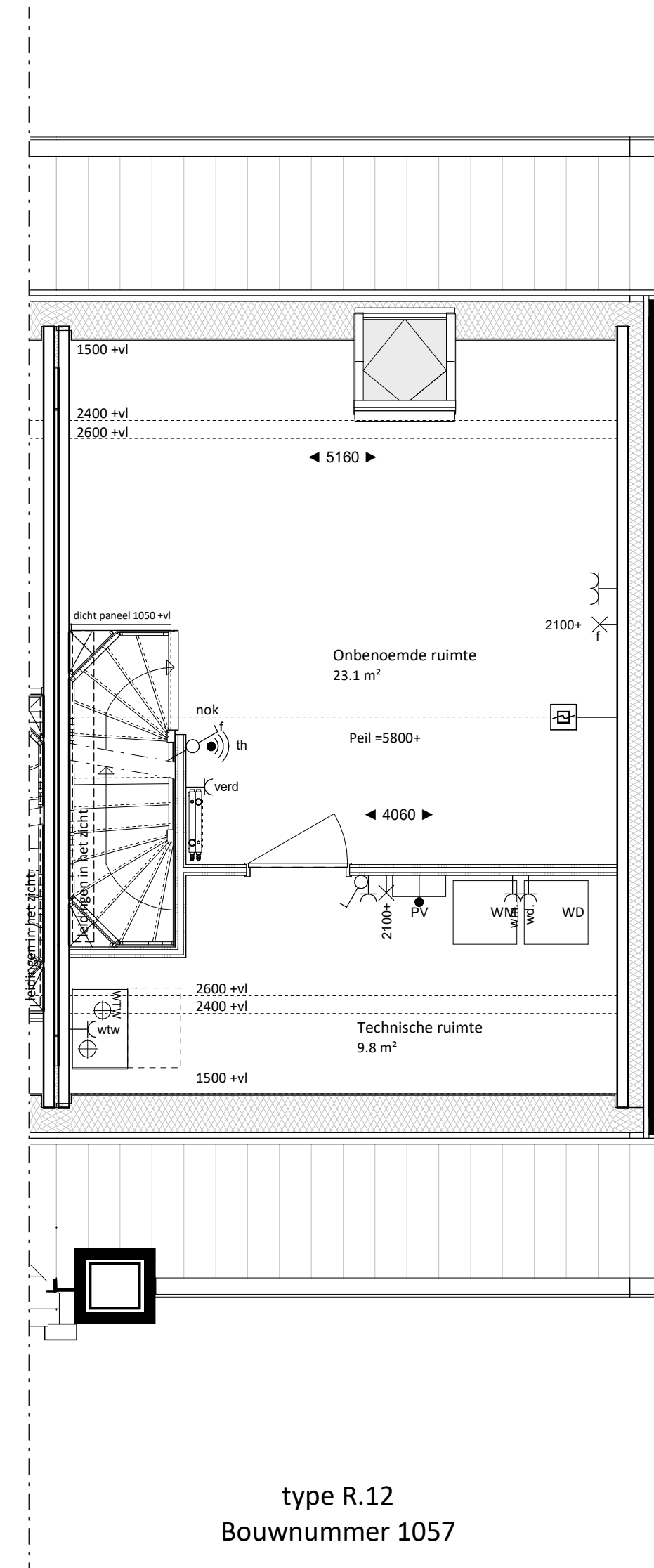


BEGANE GROND
1 : 50



EERSTE VERDIEPING
1 : 50



TWEDE VERDIEPING
1 : 50

Renvooi

Algemeen

Exacte posities dakdoorvoeren worden nader bepaald.

Positie keukens conform Nul-tekening showroom

Badkamers en toiletten op basis van Nul-tekening showroom

Posities en afmetingen van spanten en gordingen t.b.v. de dakconstructie zijn indicatief, de exacte posities worden nader bepaald.

Indien noodzakelijk bevindt zich een stabiliteitswand achter de trap op de begane grond en 1^e verdieping, o.a.s. conform opgegeven constructeur (ruimte reservering maximaal 150mm dikte)

Positie kruipruimte is indicatief, exacte posities worden nader bepaald.

Er is gebruik gemaakt van de krijtstreep methode t.b.v. het daglicht en ventilatie.

Kleuren conform kleuren en materialenstaat.

Exacte posities installaties worden nader bepaald.

WBDBO: Weerstand Brand Doorslag en Brand Overslag

Peil = bovenkant afgewerkte vloer begane grond tegenover NAP: -3.85m

Peil = bovenkant afgewerkte vloer berging tegenover NAP: -3.90m

Installaties in technische ruimte en onbenoemde ruimte zijn op de wand gebouwd

Het aantal PV-panelen hangt af van de oriëntatie ten opzichte van de zon en de grootte van de woning. De positie en het aantal PV-panelen op het tekenwerk zijn derhalve indicatief.

Bouwkundig

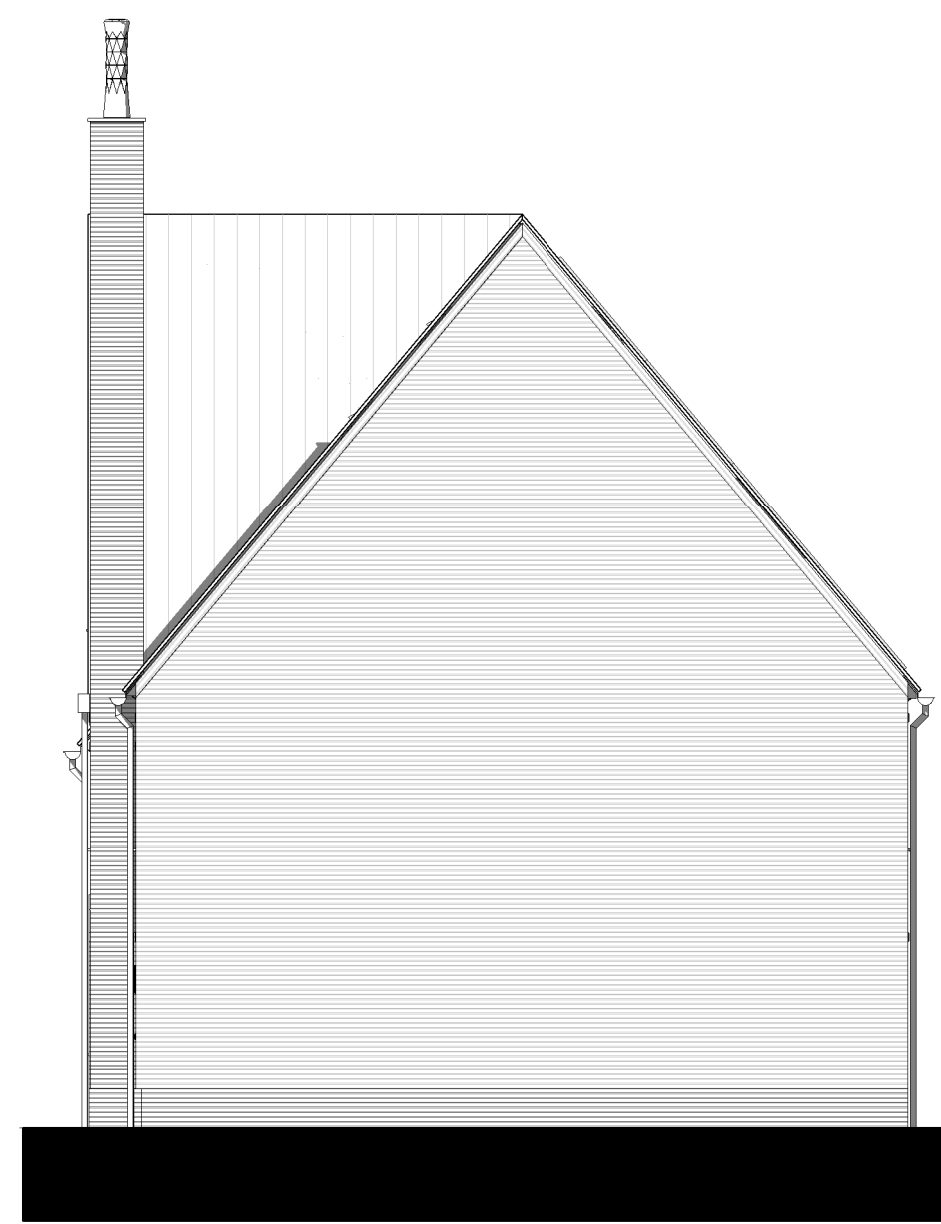
	kalkzandsteen		ventilatie afvoer plafond
	prefab beton		ventilatie afvoer wand opbouw
	isolatie		ventilatie aanvoer plafond
	metselwerk		ventilatie aanvoer wand opbouw
	lichte scheidingswand		constructief spant
	metalstud-wand		tegelwerk (conform showroom)
	houtskeletbouw-wand		tegelwerk, verdiept of op afschot t.p.v. douche (afvoer met draingoot)
	entree woning		hangtoilet
	belddrukker		fontein
	deurbel		wastafel
	buitenlamp aanzicht		meterkast
	rookmelder		opstelplaats wasmachine
	licht (aansluit) punt plafond		opstelplaats wasdroger
	licht (aansluit) punt wand		verdeler vloerverwarming
	licht (aansluit) punt wand (armatuur)		radiator
	enkelpolige schakelaar		contactdoos enkelvoudig voor afzuigkap
	serieschakelaar		aansluitpunt bedraad voor thermostaat
	wisselschakelaar		aansluitpunt bedraad voor bediening mechanische ventilatie
	contactdoos enkelvoudig		loze leiding t.p.v. boiler
	contactdoos tweevoudig		douchekraan
	perilex stopcontact t.p.v. warmtepomp en kookstel		hemelwaterafvoer
	aansluitpunt niet bedraad		dicht paneel t.p.v. binnendeur
	aansluitpunt bedraad		
	draadloos radiografisch thermostaat		

Bouwnummer: 1054 t/m 1057

Kleuren & Materialenstaat	Kleur	Materialenstaat
	kalkzandsteen	afgeleverd
	prefab beton	afgeleverd
	isolatie	afgeleverd
	metselwerk	afgeleverd
	lichte scheidingswand	afgeleverd
	metalstud-wand	afgeleverd
	houtskeletbouw-wand	afgeleverd
	entree woning	afgeleverd
	belddrukker	afgeleverd
	deurbel	afgeleverd
	buitenlamp aanzicht	afgeleverd
	rookmelder	afgeleverd
	licht (aansluit) punt plafond	afgeleverd
	licht (aansluit) punt wand	afgeleverd
	licht (aansluit) punt wand (armatuur)	afgeleverd
	enkelpolige schakelaar	afgeleverd
	serieschakelaar	afgeleverd
	wisselschakelaar	afgeleverd
	contactdoos enkelvoudig	afgeleverd
	contactdoos tweevoudig	afgeleverd
	perilex stopcontact t.p.v. warmtepomp en kookstel	afgeleverd
	aansluitpunt niet bedraad	afgeleverd
	aansluitpunt bedraad	afgeleverd
	draadloos radiografisch thermostaat	afgeleverd



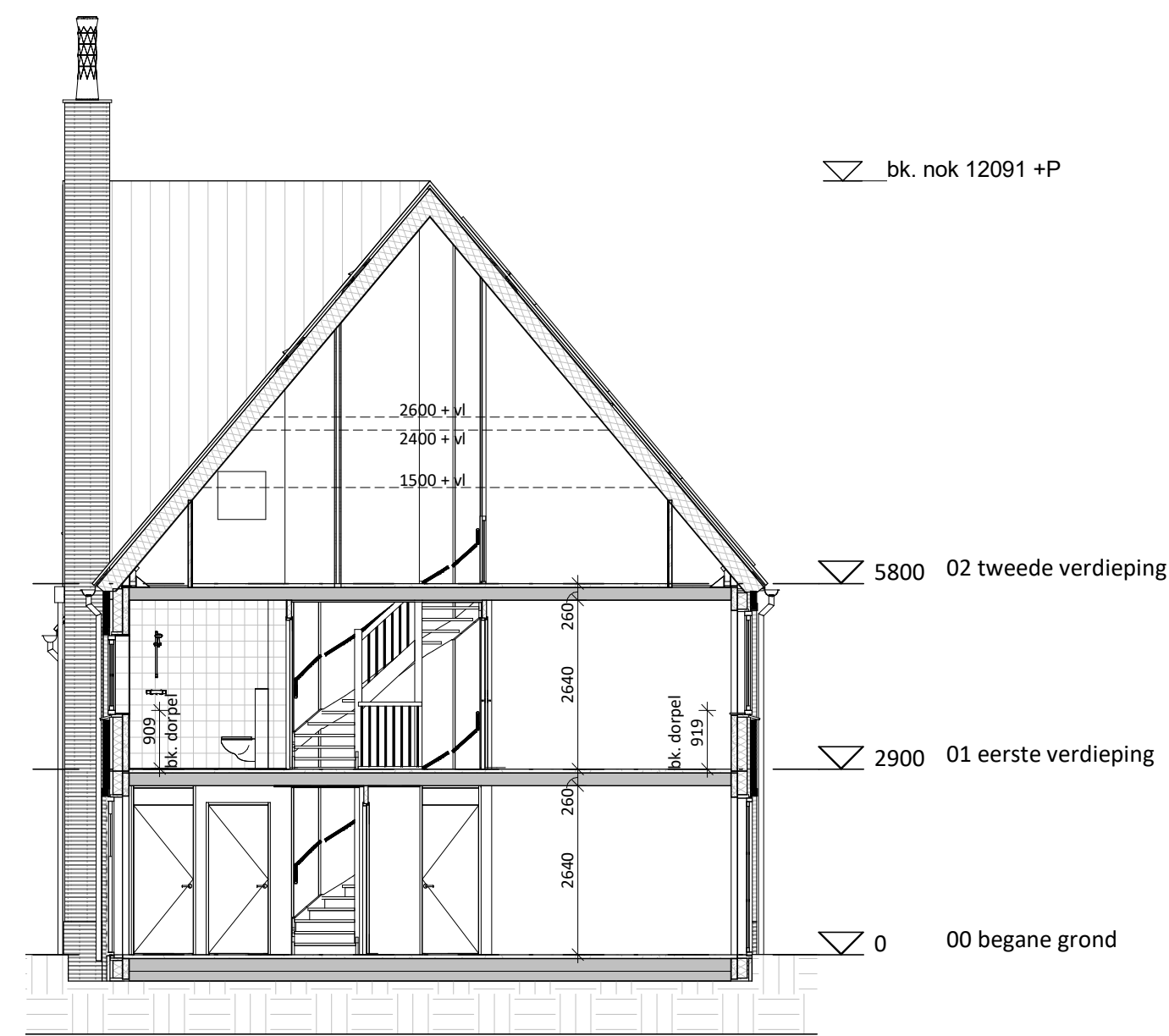
type R.12
Bouwnummer 1057
VOORGEVEL
1 : 100



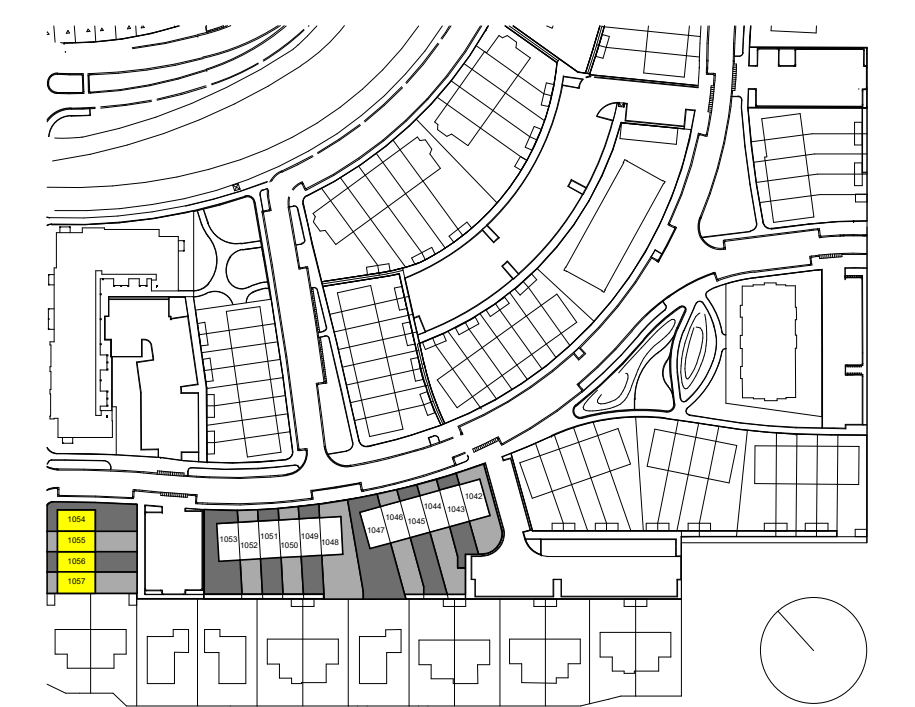
type R.12
Bouwnummer 1057
RECHTERGEVEL
1 : 100



type R.12
Bouwnummer 1057
ACHTERGEVEL
1 : 100



type R.12
Bouwnummer 1057
DOORSNEDE
1 : 100



Voor situatie contracttekening zie tekening Loos van Vliet d.d. 25-03-2022

TudorPark
— excellent living —

tek. nr. :	BV.BNR1057	fase :	Verkoop
gezien :		datum :	25-11-2021
geklemd :	VDNDP Bouwingenieurs bv	gewijzigd :	28-04-2022
afmeting :	A1	wijzigingsnummer :	
project :	Canterbury Veld 35	schaal :	1:50/100
onderdeel:	Verkoopblad blok 35.1 - BNR 1057- Type R.12	status :	Definitief
		projectnummer :	1335

Dura Vermeer Bouw Midden West BV
Spartanweg 31
Postbus 439
2100 AK Heemstede
Telefoon: (023) 752 97 00
Fax: (023) 752 97 80