

# Tudor Park

— excellent living —

T

CANTERBURY - FASE 5



Canterbury is het prachtige slotstuk van TudorPark. Je vindt de wijk aan de oostkant van Brighton Court. Canterbury is een groot gebied met een divers woningaanbod, waaronder 132 koopwoningen. De woningen van de eerste fasen zijn met succes verkocht. In deze brochure lees je alles over fase 5. Deze laatste fase bestaat uit 40 woningen. Je hebt de keuze uit een twee-onder-een-kapwoning, traditionele eengezinswoning of zeer riante industriële eengezinswoning. Er is volop variatie in type, grootte en ligging waardoor je echt wat te kiezen hebt. Of we het beste voor het laatst bewaard hebben? Oordeel zelf!

Canterbury is een middeleeuwse stad in Zuidoost-Engeland met een rijke geschiedenis en veel Tudorhuizen. Van simpel tot heel gedetailleerd. Deze fantastisch mooie plek staat bekend om de kathedraal en is nu een bedevaartsoord én studentenstad. De Tweede Wereldoorlog raakte de stad behoorlijk, maar gelukkig zijn veel gebouwen blijven staan in de binnenstad. Deze worden nu gekoesterd. De architecten vonden in Canterbury volop inspiratie om tot het ontwerp van de woningen te komen.

T  
CANTERBURY

- 01. Voorwoord
- 04. Ontwerp
- 10. Locatie
- 22. Woningen
- 90. Afwerking



# Ontwerp

## T

### CANTERBURY

De typische Tudorgevels met vakwerk geven Canterbury een intiem en markant karakter. Aan de singel en aan een mooie straat staan twee-onder-een-kapwoningen en rijwoningen. De Tudorelementen, zoals dwarskappen, schoorstenen en dak- en muurkapellen, zorgen voor levendige verspringingen in de gevels. Bijna geen huis is hetzelfde en toch vormen de woningen met elkaar een mooi geheel.



# Het comfort van nu, het rijke gevoel van toen

De Tudors maakten van Engeland een machtige renaissance-natie. De Engelse literatuur, wetenschap, architectuur en handel kwamen tot bloei doordat de Tudors van 1485 tot 1603 het koningschap van Engeland bekleedden. Vanaf 1541 tot 1603 regeerden zij ook over Ierland.

Wie door het Engelse plaatsje Canterbury wandelt, ziet veel terug van de originele Tudorarchitectuur. Een inspiratiebron voor veel architecten. Zij verwerkten de vele versieringen uit de Tudorstijl in hun ontwerp. Dit zie je terug in metselwerk-bogen, trapgevels en slanke, torenvormige sierelementen op daken en vensters. De romantiek van de oorspronkelijke stijl herken je direct in TudorPark en Canterbury, maar dan wel op een hedendaagse manier toegepast, zodat de woningen voldoen aan de hoge eisen die we vandaag de dag aan onze woning stellen.

*Hendrik VIII was van 1509 tot 1547 koning van Engeland. Hij stamde uit het Huis Tudor en staat bekend als het prototype van de zelfbewuste renaissance-vorst.*



# Het karakter van Canterbury

Het Engelse karakter zie je overal terug in TudorPark. In de landschappelijke, waterrijke opzet en zelfs bij de straatlantaarns en het straatmeubilair is de chique Tudorstijl doorgevoerd. Ook Canterbury verrijkt TudorPark weer met zijn charmante opzet en mooie woningen. Het fijne is dat door de kronkelende wegen hardrijden onmogelijk is. Hier krijgen kinderen alle ruimte om lekker buiten te spelen en nieuwe vriendjes te maken.

De 40 woningen in fase 5 staan op ruime kavels en elke voortuin krijgt een groene haag. De bewoners van de twee-onder-een-kapwoningen hebben allemaal een oprit met twee parkeerplaatsen. Als je straks woont in één van de circulaire eengezinswoningen, heb je een parkeerplaats grenzend aan de achtertuin met de mogelijkheid voor een laadpaal. De andere bewoners parkeren voor de deur of in de parkeerhoven tussen de woningen. Canterbury geeft je een heerlijk gevoel van thuiskomen.



# Locatie

## T

### CANTERBURY

Het mooie TudorPark leeft! Een rijke variatie van nieuwbouwwoningen is inmiddels gebouwd én bewoond. Met de realisatie van Canterbury is de wijk voltooid. Geniet jij straks ook van wonen in een wijk met een heel eigen signatuur: die van een Engels landschap met vorstenhuizen in Tudorstijl? De bereikbaarheid van TudorPark, de voorzieningen in de buurt en de Toolenburgerplas om de hoek maken dit tot een heel aantrekkelijke plek om te wonen.



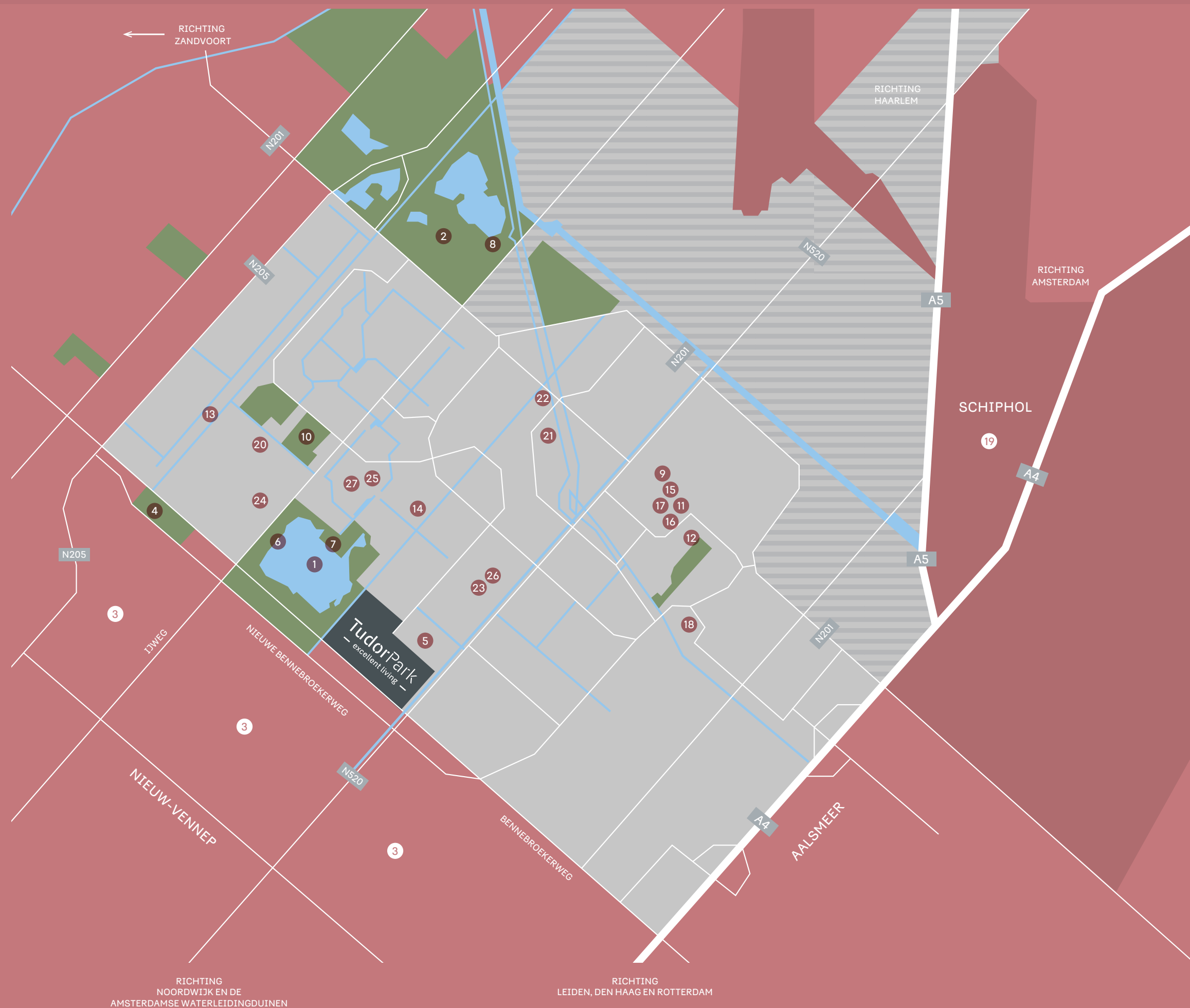
# Hoofddorp biedt het beste van twee werelden

TudorPark ligt in Hoofddorp. Een plaats binnen de gemeente Haarlemmermeer met een rijke historie. Waar ooit een grote watervlakte was, wonen nu zo'n 75.000 mensen met plezier. Zij houden van Hoofddorp omdat je hier het beste van twee werelden vindt. Je pakt hier net zo makkelijk de gezellige drukte van de stad mee als de rust die de gevarieerde natuur rondom Hoofddorp biedt.

Hoofddorp neemt geografisch gezien een heel interessante plek in. Hier woon je tussen Amsterdam, Leiden, Zandvoort en de Westeinderplassen. Stad en natuur dus altijd dichtbij. Ook Schiphol ligt om de hoek. Met de jaren is het voorzieningenaanbod in Hoofddorp enorm uitgebreid, waardoor de plaats nu veel te bieden heeft op het gebied van sport, winkels, uitgaan, horeca, zorg en onderwijs.

*“Wonen met Amsterdam  
om de hoek en de  
natuur aan je voeten”*





# Ligging

TudorPark ligt aan de zuidkant van Hoofddorp. Om precies te zijn in Toolenburg-Zuid pal tegen recreatieplas Toolenburg. Het water van de plas vindt zijn weg in de wijk, maar dan wel in combinatie met veel groen. Verspreid door de wijk liggen meerdere kinderspeelplaatsen.

Je kunt op verschillende plekken de wijk in- en uitrijden. Bijvoorbeeld via de Bennebroekerweg en via het Sportpark. De slingerende 30-kilometerweg brengt je in verschillende buurten. Door de brugverbinding fiets je gemakkelijk naar de Toolenburgerplas en Toolenburg.

## HOTSPOTS

01. Toolenburgerplas
02. Haarlemmermeerse Bos
03. Park21
04. Sportcentrum Koning Willem-Alexander
05. HealthCity Hoofddorp Toolenburg
06. Restaurant Long Island
07. Restaurant Lievaling
08. Papa's Beach House
09. Mooca
10. S.V. Hoofddorp
11. Pier K
12. Kinderboerderij De Boerenwaluw
13. Headville Sk&park
14. Winkelcentrum Toolenburg
15. Winkelcentrum Vier Meren
16. Theater de Meerse
17. Bioscoop Kinopolis
18. Treinstation CS
19. Schiphol
20. Haarlemmermeer Lyceum
21. Nova College
22. Kaj Munk College
23. Basisschool De Octopus
24. Basisschool Klavertje Vier
25. Basisschool Vredenburg
26. Basisschool De Wilgen
27. Basisschool de Wijngaard



10 minuten naar Haarlem

20 minuten naar Amsterdam

30 minuten naar het strand



2



3



4



5

Locatie

# Dynamiek en ontspanning

## WINKELS & HORECA

Voor je dagelijkse boodschappen fiets je zo naar Winkelcentrum Toolenburg. Ook ben je met 10 minuten fietsen in hartje Hoofddorp. Uitgaan, winkelen, uitgebreid dineren en de beste koffie drinken, het kan hier allemaal. En wil je meer... dan ben je zo in Amsterdam of Haarlem.

1. Restaurant Papa's Beach House
2. ILSE Hoofddorp
3. Restaurant De Lieveling
4. Winkelcentrum Vier Meren
5. Restaurant Long Island





Locatie

WATER & GROEN

Even naar de Toolenburgerplas. Je gaat het vast vaak doen. Om te wandelen, te sporten of op het strand te liggen en aan het einde van de dag lekker te eten bij één van de twee restaurants aan het water. Dat kan overigens ook in Zandvoort, waar je verrassend snel bent. Voor nog meer fijne buitenplekken hoef je niet ver. Wat dacht je van het Haarlemmermeerse Bos en de Boseilanden?

- 1. Toolenburgerplas
- 2. Haarlemmermeerse Bos





#### SPORTEN & SPELEN

Skaten, mountainbiken, golf, zwemmen, fitness en voetbal. Wat kan er eigenlijk niet in Hoofddorp? Er is veel en er is van alles. Dat maakt Hoofddorp tot een fantastische plek om op te groeien. Eerst speel je in de tuin, dan in de wijk, dan bij de Toolenburgerplas en zo verken je de wijde wereld. Spelend en sportend.

- 1. Honkballen bij de Pioniers
- 2. Skaten bij het skatepark
- 3. Voetbal bij svHoofddorp
- 4. The Bootcamp Club



“Van inspanning ontspan ik,  
ik zie dat ook bij onze kinderen”

# Woningen

## T CANTERBURY

In totaal 40 woningen en nagenoeg geen enkele woning is door de grootte, bijzondere details en ligging gelijk. De 10 twee-onder-een-kapwoningen zijn er in verschillende types die onderling ook weer van elkaar verschillen door bijzondere elementen als een puntgevel, muurkapel of vakwerkverdeling. De woonoppervlaktes lopen uiteen van circa 171 tot en met 194 m<sup>2</sup> en de kavels zijn van circa 308 tot en met 340 m<sup>2</sup> groot.

Verder zijn er 14 circulaire eengezinswoningen met een woonoppervlakte van circa 152 m<sup>2</sup> en een eigen parkeerplaats met optie voor een laadpunt. De heerlijke tuin ligt op het westen of zuidwesten. Dit woningtype is nieuw in TudorPark. Het leuke aan deze woningen is de bijzondere bouwmethode. Door de woningen te voorzien van een stalen constructie, houten vloeren en wanden en door de toepassing van volledig geïntegreerde energiesystemen met eigen energieopwekking past deze oplossing volledig in de circulaire economie. Aan de buitenzijde ogen deze 14 circulaire woningen in Tudorstijl niet anders, maar vanwege de houten vloeren en wanden kunnen we meer indelingsopties aanbieden en krijgen ze binnen een industrieel uiterlijk. Tot slot heeft deze laatste fase 16 prachtige eengezinswoningen in de traditionele Tudorstijl. De eengezinswoningen zijn er in wel zes verschillende typen en de woningen zijn 134, 135, 140 of 146 m<sup>2</sup> groot. De fijne tuinen liggen op het zuidoosten of zuidwesten en bieden daardoor tot in de late uurtjes een plek in de zon.

# De situatie

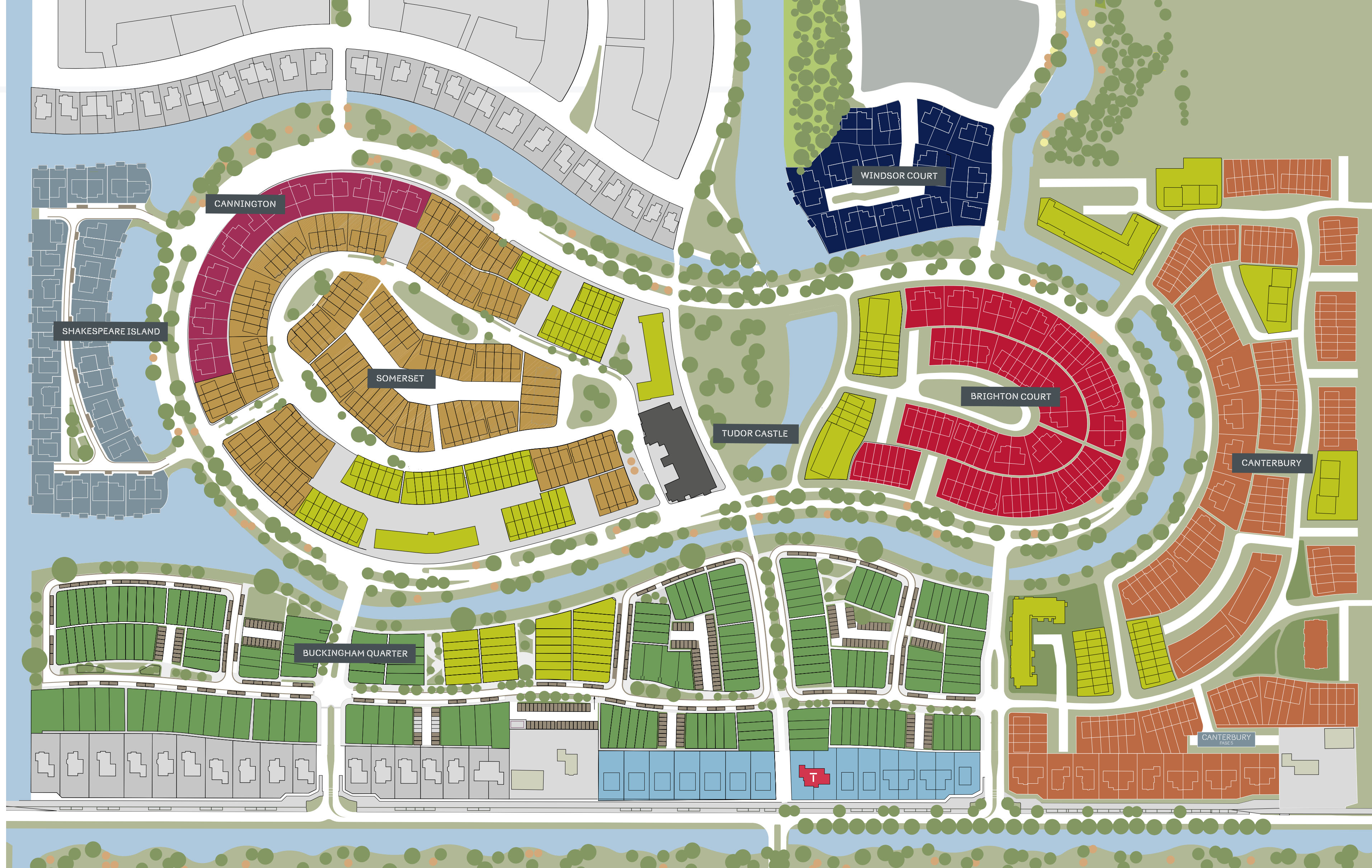
Canterbury ligt aan de oostkant van TudorPark. Je rijdt zo de wijk uit en de A4 op. Deze laatste buurt wordt slechts door het water gescheiden van Brighton Court. Zoals in elke buurt van TudorPark is de opzet waterrijk en groen.

De brede lanen langs de singels met bomen en groene oevers geven de buurt een rustige, chique uitstraling. Via diverse wegen en fiets- en voetpaden vind je je weg naar huis. Het fijne is dat hier door de kronkelende wegen hardrijden onmogelijk is. Kinderen spelen veilig buiten en je woont hier heerlijk rustig.

Op de situatietekening is goed te zien hoe groot de diversiteit aan woningen in Canterbury is. Maar ook hoe ruim de tuinen zijn, waar je kunt parkeren en hoe lekker vrij of juist intiem je woont. Op de volgende pagina's maak je verder kennis met de woningen aan de singel en de mooie laan.

## LEGENDA

- Canterbury
- Brighton Court
- Windsor Court
- Cannington
- Tudor Castle
- Somerset
- Shakespeare Island
- Buckingham Quarter
- Huurwoningen Ymere
- Het Tudorhouse
- Vrije kavels
- Bestaande bebouwing





# Fase 5

Wil je ruim wonen, staat jouw droomwoning aan een groen speelplantsoen óf ben je op zoek naar een huis met in de basis al vijf slaapkamers? Canterbury fase 5 biedt voor elk wat wils. In dit overzicht zie je waar alle typen woningen zich bevinden. Verder omschrijven we alle typen en laten we je de woningplattegronden en kenmerken zien.



## 16 EENGEZINSWONINGEN

BOUWNUMMER	TYPE	BOUWNUMMER	TYPE	BOUWNUMMER	TYPE
1042	R7 sp	1048	R7 sp	1054	R5 sp
1043	R2	1049	R2	1055	R4 sp
1044	R3	1050	R3	1056	R3 sp
1045	R4	1051	R4	1057	R12
1046	R5T	1052	R5T		
1047	R5	1053	R5		

## 14 CIRCULAIRE EENGEZINSWONINGEN

BOUWNUMMER	TYPE	BOUWNUMMER	TYPE	BOUWNUMMER	TYPE
1028	HE1 sp	1033	HE1 sp	1038	HE1 sp
1029	RE1 sp	1034	RE1 sp	1039	RE1 sp
1030	RE1	1035	RE1	1040	RE1
1031	RE1	1036	RE1	1041	HE1
1032	HE1	1037	HE1		

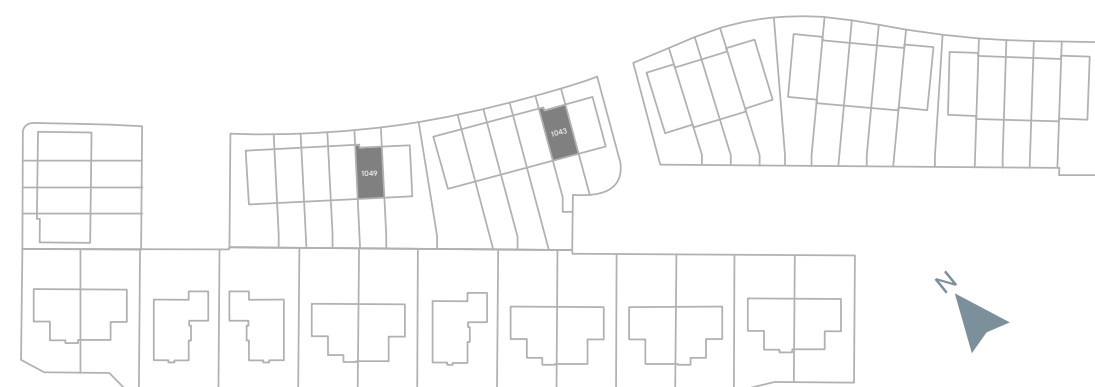
## 10 TWEE-ONDER-EEN KAPWONINGEN

BOUWNUMMER	TYPE	BOUWNUMMER	TYPE	BOUWNUMMER	TYPE
1058	P rechts sp	1065	N links	1069	N rechts sp
1059	P links sp	1066	N rechts	1070	N links sp
1062	P links	1067	P rechts sp		
1063	P rechts	1068	P links sp		



# Type R2

Type R2 komt maar twee keer voor in Canterbury. Deze superfijne tussenwoning is 134 m<sup>2</sup> groot, heeft een tuin op het zuidwesten en ligt aan een rustig straatje met speelgelegenheid. Vind je het leuk om je voortuin bij je woning te betrekken? Dat kan bij dit type. Aan de voorzijde zijn er openslaande deuren!



bnr 1043

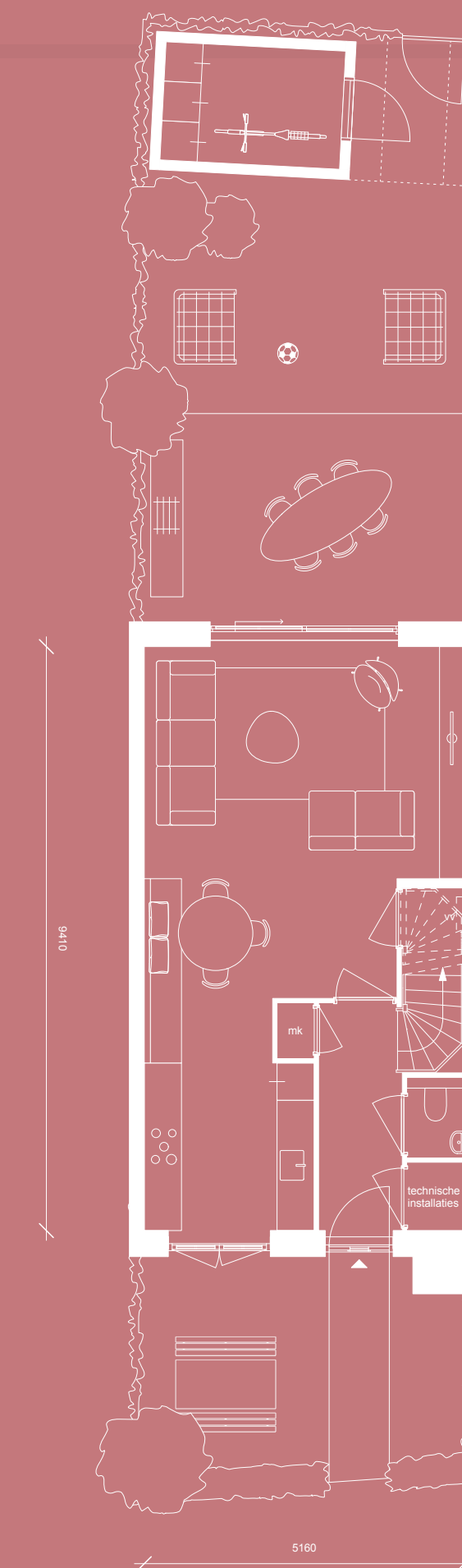


bnr 1049

# Type R2

Begane grond met tuin

- Woonoppervlakte 5,40 meter brede woning: 134 m<sup>2</sup>
- Kaveloppervlakte van 120 en 130 m<sup>2</sup> (bouwnummer 1049)
- Tuin op het zuidwesten
- Openbaar parkeren voor de deur of in het parkeerhofje
- Tuingerichte woonkamer met grote schuifpui
- Keuken met openslaande deuren naar de voortuin
- Drie slaapkamers en een ruime, vrij indeelbare zolder
- Badkamer met douche, wastafel en tweede toilet
- Gasloos en met comfortabele vloerverwarming
- Energieneutraal! Zonnepanelen op het dak
- Luxe afgewerkt met mooi sanitair en SieMatic-keuken, voorzien van 5 Siemens-apparaten



Getoonde plattegrond  
bouwnummer 1049

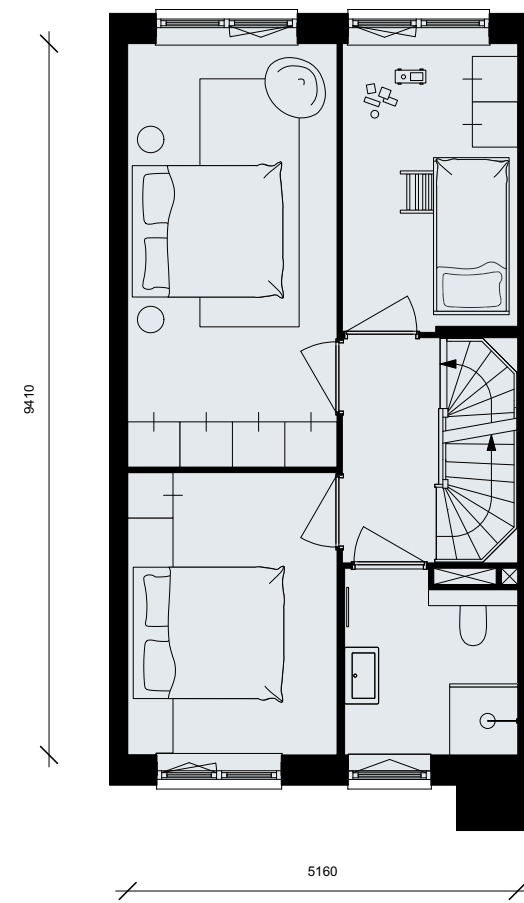


SCHAAL 1:100

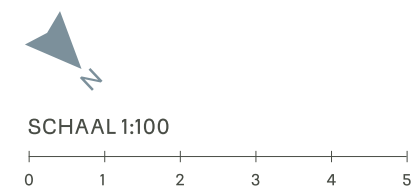


# Type R2

1<sup>e</sup> verdieping

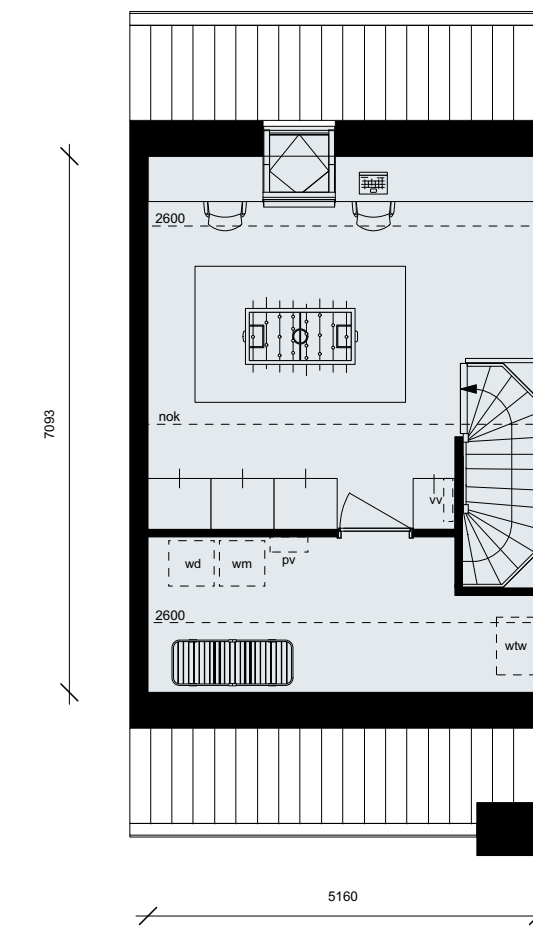


Getoonde plattegrond  
bouwnummer 1049

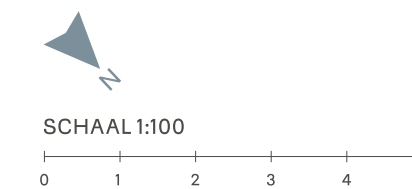


# Type R2

2<sup>e</sup> verdieping

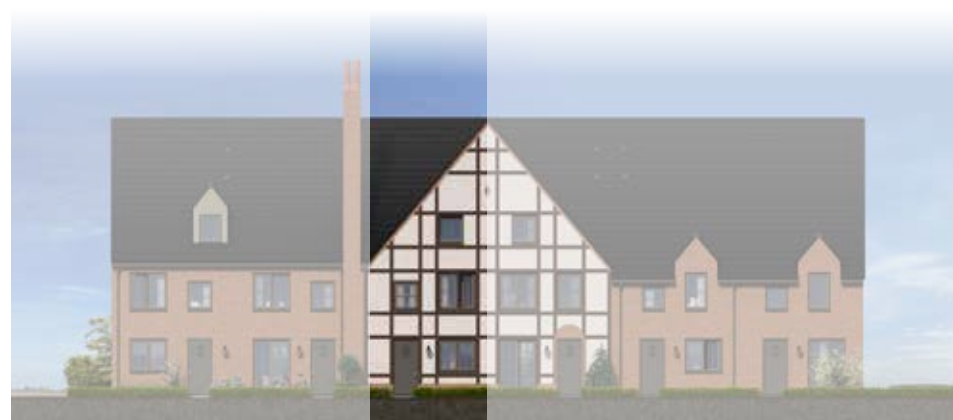
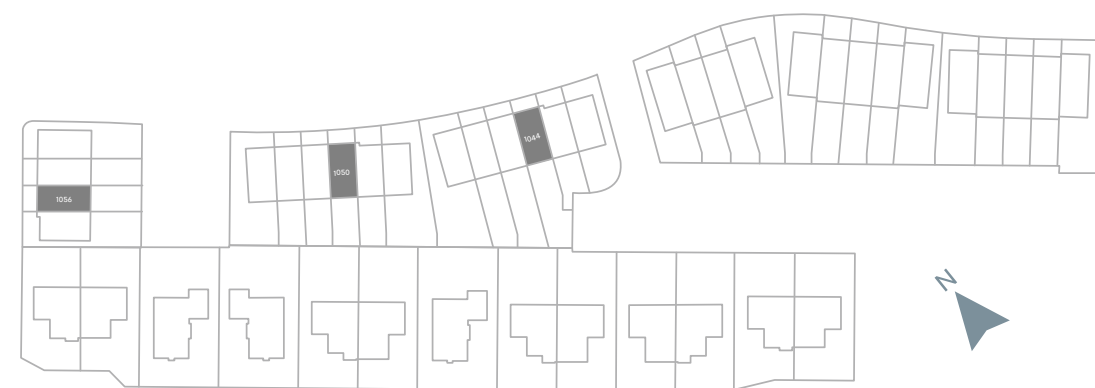


Getoonde plattegrond  
bouwnummer 1049



# Type R3

Deze ruime tussenwoning is iets dieper dan type R2 en deelt de dwarskap met de bureen. Het resultaat is heerlijk veel ruimte. Deze woning is 146 m<sup>2</sup> groot en heeft een superfijne achtertuin. Val je voor een witte tuitgevel? Ga dan voor bouwnummer 1044.



bnr 1044



bnr 1050

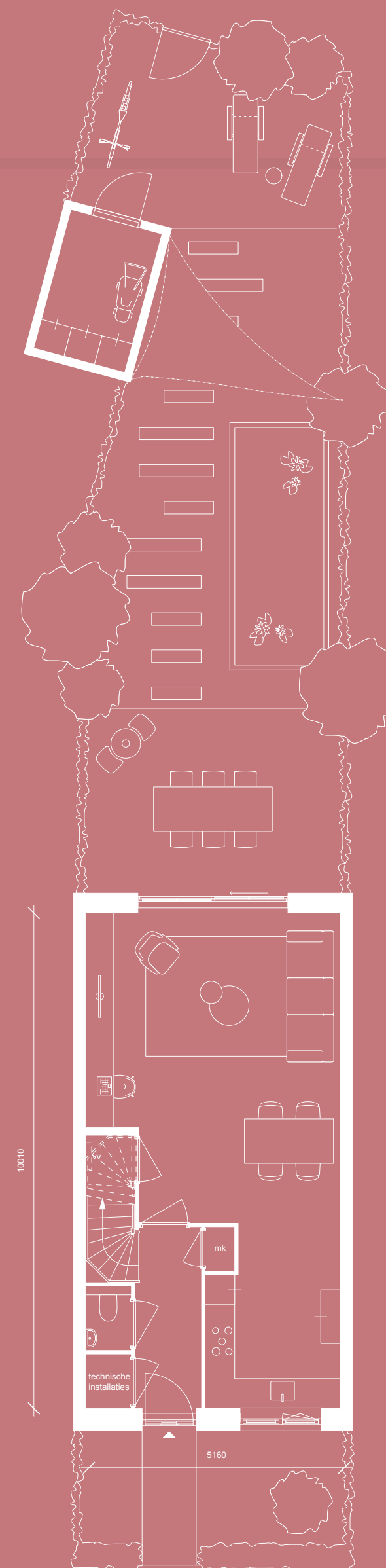


bnr 1056

# Type R3

Begane grond met tuin

- Woonoppervlakte 5,40 meter brede woning: 146 m<sup>2</sup>
- Kaveloppervlakte van 169, 128 m<sup>2</sup> bij bouwnummer 1050 en 127 m<sup>2</sup> bij bouwnummer 1056
- Tuin op het zuidwesten of zuidoosten
- Openbaar parkeren voor de deur of in het parkeerhofje
- Tuingerichte woonkamer met grote schuifpui
- Drie slaapkamers en een ruime, vrij indeelbare zolder
- Badkamer met douche, wastafel en tweede toilet
- Gasloos en met comfortabele vloerverwarming
- Energieneutraal! Zonnepanelen op het dak
- Luxe afgewerkt met mooi sanitair en SieMatic-keuken, voorzien van 5 Siemens-apparaten



Getoonde plattegrond bouwnummer 1044

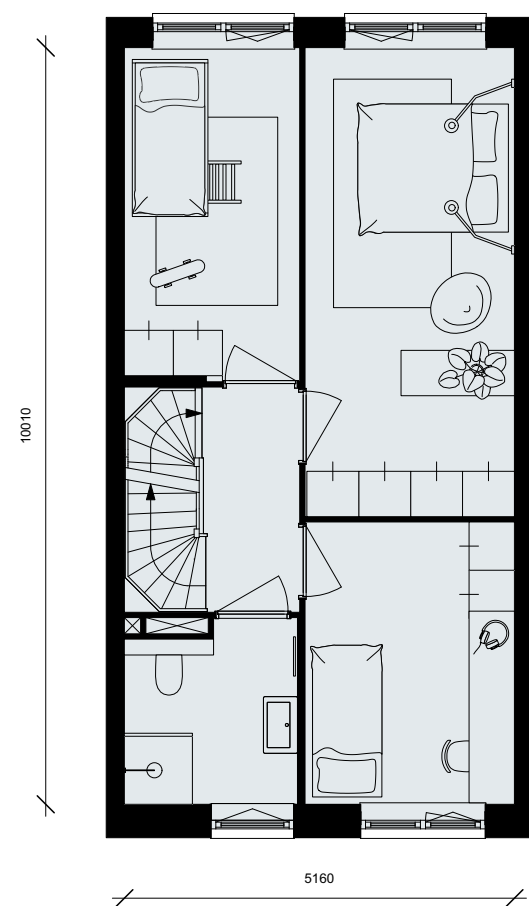


SCHAAL 1:100

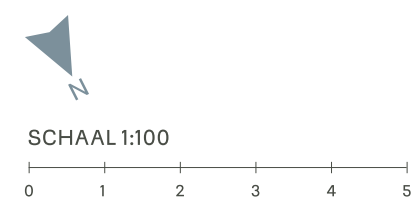


# Type R3

1<sup>e</sup> verdieping

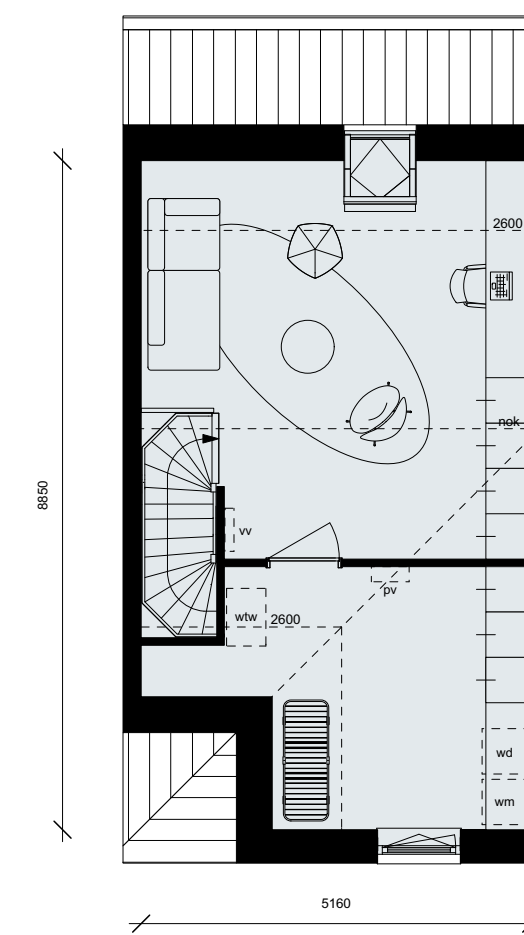


Getoonde plattegrond  
bouwnummer 1044

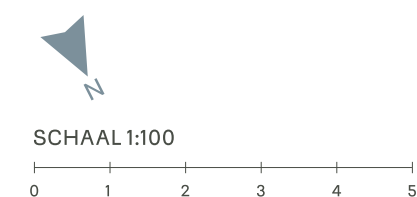


# Type R3

2<sup>e</sup> verdieping

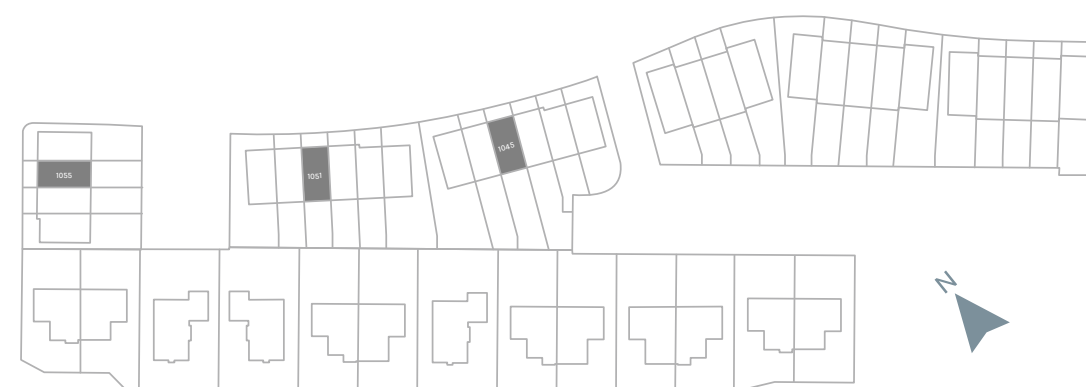


Getoonde plattegrond  
bouwnummer 1044



# Type R4

Type R4 komt drie keer voor in Canterbury. Mooi hé die toeg in het metselwerk boven de voordeur en die dwarskap die met de burens gedeeld wordt? De achtertuin is lekker groot en voor de deur heb je ook nog een tuin met groen haagje. Ideaal als je kinderen hebt. Je auto kun je kwijt in één van de naastgelegen parkeerhoven. Vind je het leuk om je voortuin bij je woning te betrekken? Kies dan voor dit type woning met openslaande deuren aan de voorzijde.



bnr 1045



bnr 1051

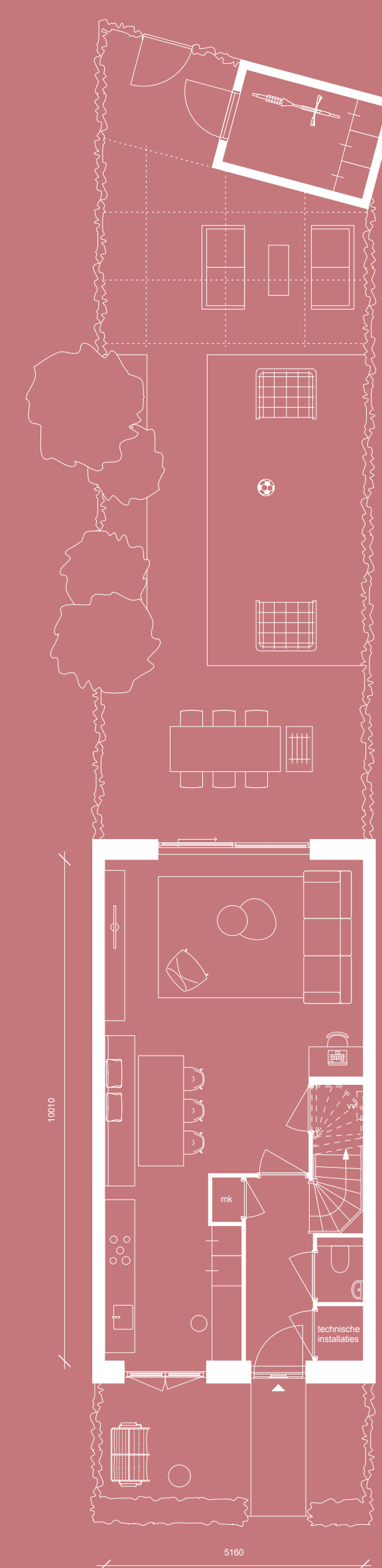


bnr 1055

# Type R4

Begane grond met tuin

- Woonoppervlakte 5,40 meter brede woning: 146 m<sup>2</sup>
- Kaveloppervlakte van 163, 125 m<sup>2</sup> bij bouwnummer 1051 en 127 m<sup>2</sup> bij bouwnummer 1055
- Tuin op het zuidwesten of zuidoosten
- Openbaar parkeren voor de deur of in het parkeerhofje
- Tuingerichte woonkamer met grote schuifpui
- Keuken met openslaande deuren naar de voortuin bij bouwnummer 1045 en 1051
- Drie slaapkamers en een ruime, vrij indeelbare zolder
- Badkamer met douche, wastafel en 2e toilet
- Gasloos en met comfortabele vloerverwarming
- Energieneutraal! Zonnepanelen op het dak
- Luxe afgewerkt met mooi sanitair en SieMatic-keuken, voorzien van 5 Siemens-apparaten



Getoonde plattegrond  
bouwnummer 1045



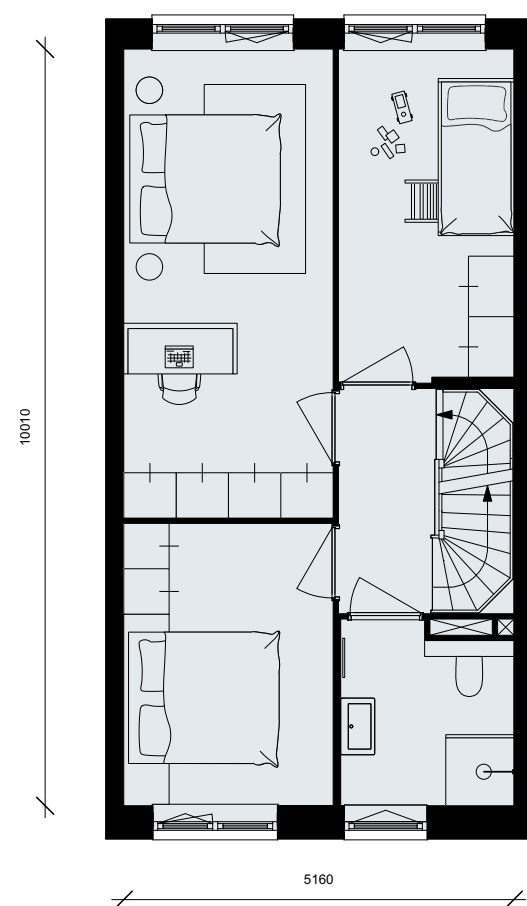
SCHAAL 1:100



# Type R4

1<sup>e</sup> verdieping

TUDORPARK  
038  
CANTERBURY



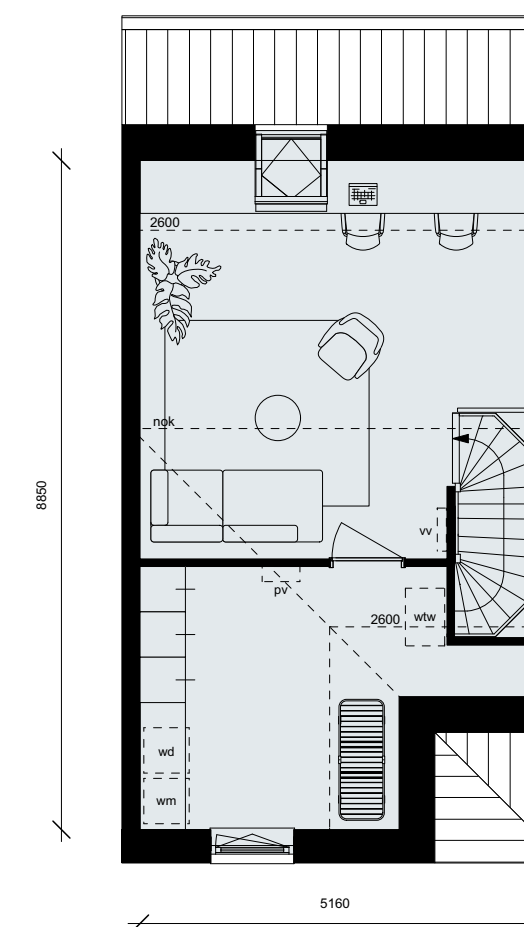
Getoonde plattegrond  
bouwnummer 1045

SCHAAL 1:100  
0 1 2 3 4 5

# Type R4

2<sup>e</sup> verdieping

TUDORPARK  
039  
CANTERBURY

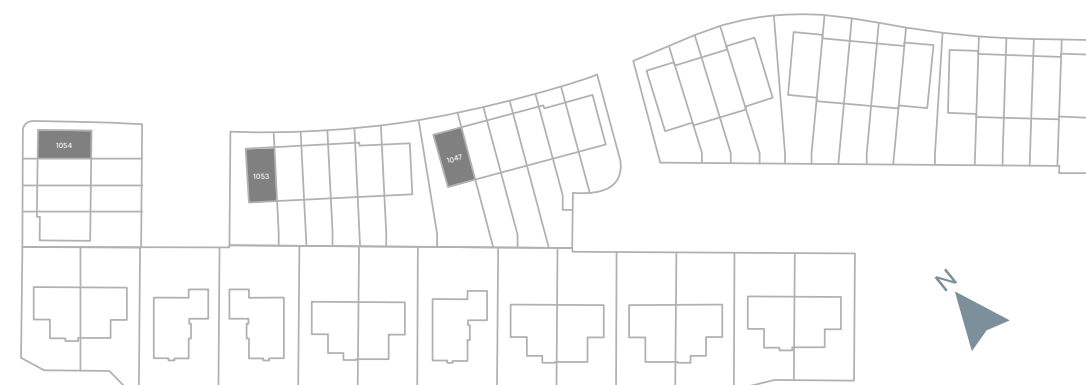


Getoonde plattegrond  
bouwnummer 1045

SCHAAL 1:100  
0 1 2 3 4 5

# Type R5

Deze schitterende hoekwoningen liggen op een extra ruime kavel en dus heb je niet alleen binnen de ruimte, maar kun je ook buiten genieten van het vrije leven in TudorPark. De tuinen liggen ook nog eens ideaal op de zon. Opvallend aan deze woningen is de charmante muurkapel. Laat jij je verleiden?



bnr 1047



bnr 1053

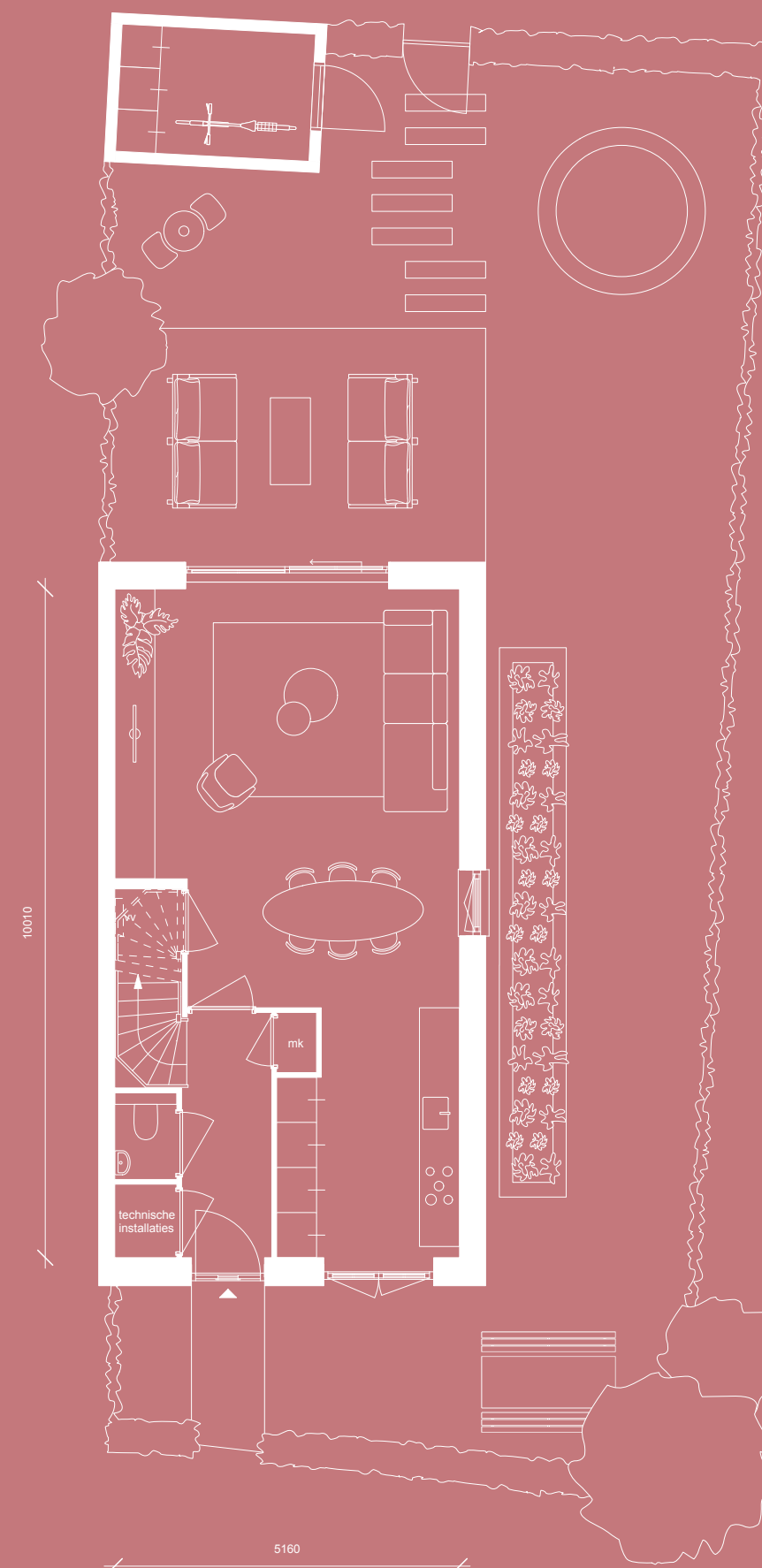


bnr 1054

# Type R5

Begane grond met tuin

- Woonoppervlakte 5,40 meter brede hoekwoning: 140 m<sup>2</sup>
- Kaveloppervlakte van 252, 215 m<sup>2</sup> bij bouwnummer 1053 en 177 m<sup>2</sup> bij bouwnummer 1054
- Tuin op het zuidwesten en zuidoosten
- Openbaar parkeren voor de deur of in het parkeerhofje
- Tuingerichte woonkamer met grote schuifpui
- Keuken met openslaande deuren naar de voortuin (bwnr. 1047 en 1053)
- Drie slaapkamers en een ruime, vrij indeelbare zolder
- Badkamer met douche, wastafel en tweede toilet
- Gasloos en met comfortabele vloerverwarming
- Energieneutraal! Zonnepanelen op het dak
- Luxe afgewerkt met mooi sanitair en SieMatic-keuken, voorzien van 5 Siemens-apparaten



Getoonde plattegrond  
bouwnummer 1053

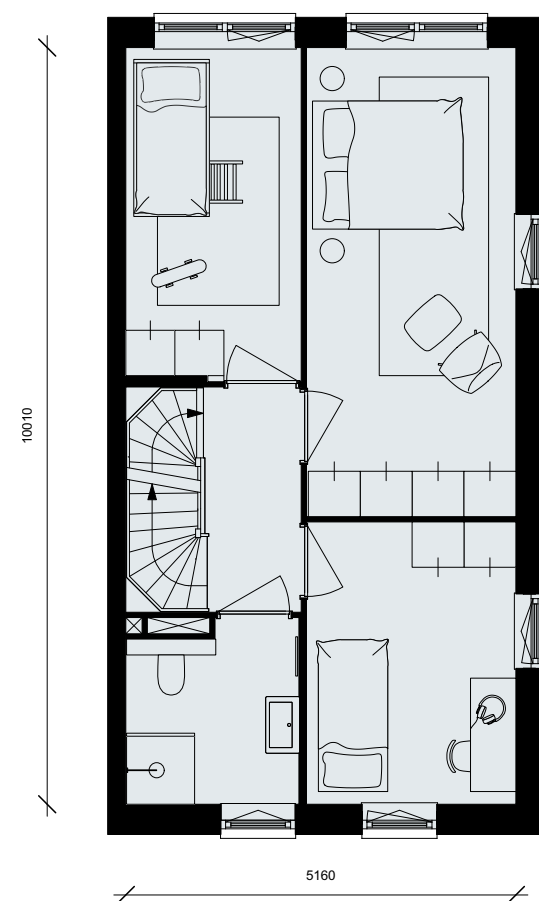


SCHAAL 1:100

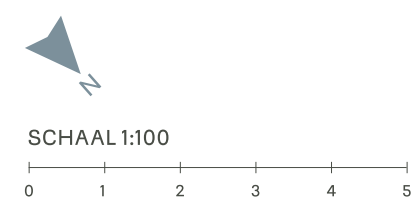


# Type R5

1<sup>e</sup> verdieping

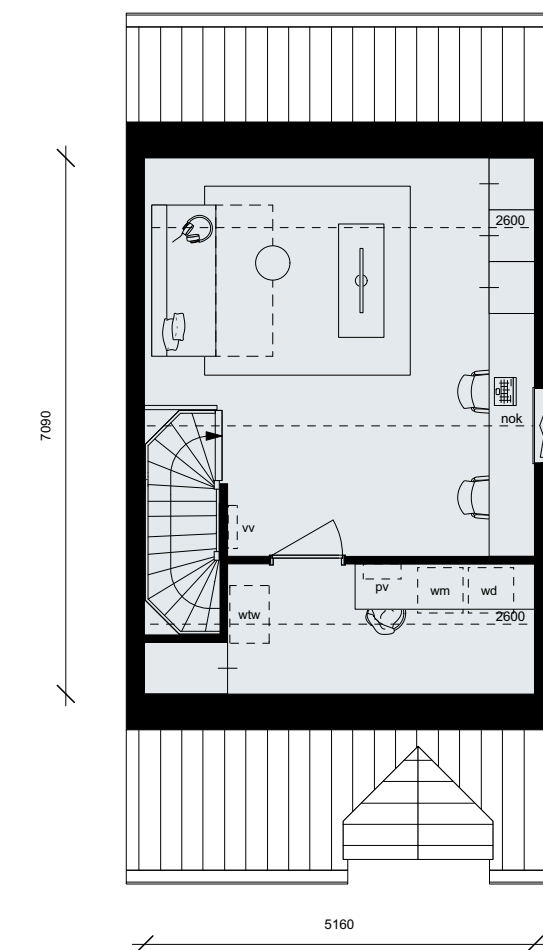


Getoonde plattegrond  
bouwnummer 1053

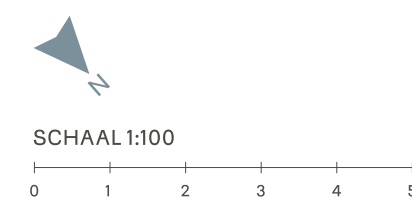


# Type R5

2<sup>e</sup> verdieping



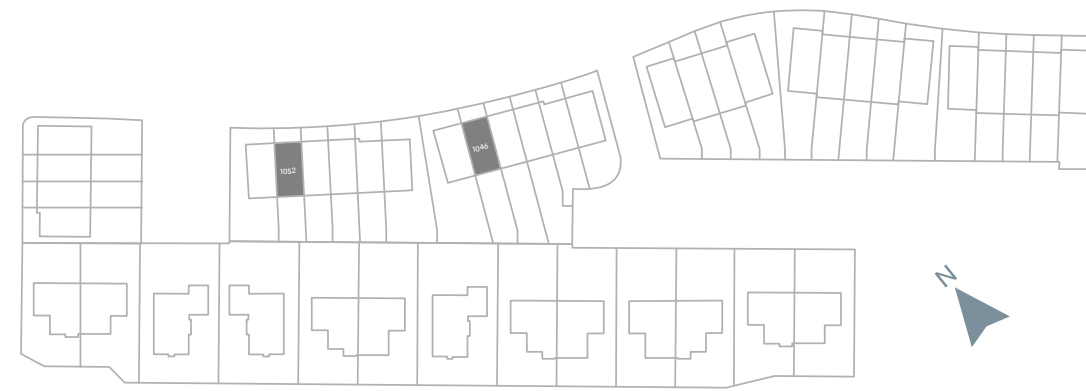
Getoonde plattegrond  
bouwnummer 1053





# Type R5T

Type R5 is een tussenwoning met traditionele Tudorarchitectuur. Ook deze woning heeft een charmante muurkapel en een heerlijke tuin op het zuidwesten. Deze woning heeft drie slaapkamers, maar de grote zolder laat zich perfect als vierde slaapkamer of werkplek omtoveren.



bnr 1046

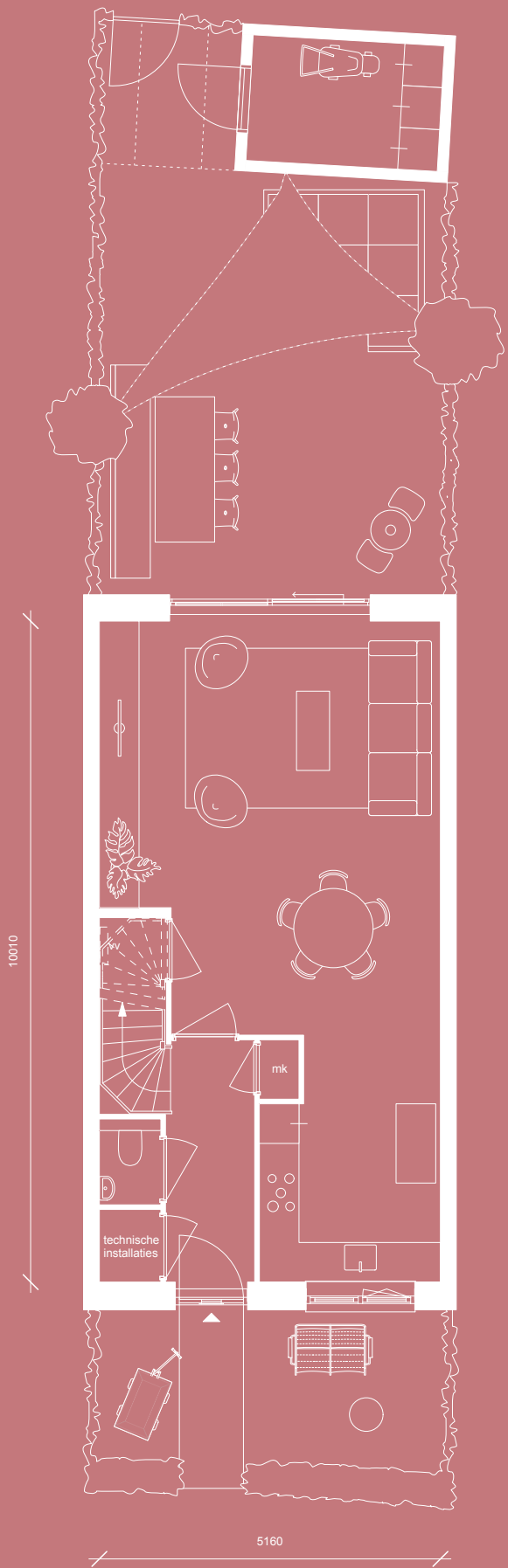


bnr 1052

# Type R5T

Begane grond met tuin

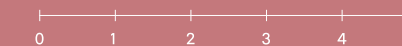
- Woonoppervlakte 5,40 meter brede woning: 140 m<sup>2</sup>
- Kaveloppervlakte van 154 of 124 m<sup>2</sup> (bouwnummer 1052)
- Tuin op het zuidwesten
- Openbaar parkeren voor de deur of in het parkeerhofje
- Tuingerichte woonkamer met grote schuifpui
- Drie slaapkamers en een ruime, vrij indeelbare zolder
- Badkamer met douche, wastafel en tweede toilet
- Gasloos en met comfortabele vloerverwarming
- Energieneutraal! Zonnepanelen op het dak
- Luxe afgewerkt met mooi sanitair en SieMatic-keuken, voorzien van 5 Siemens-apparaten



Getoonde plattegrond  
bouwnummer 1052

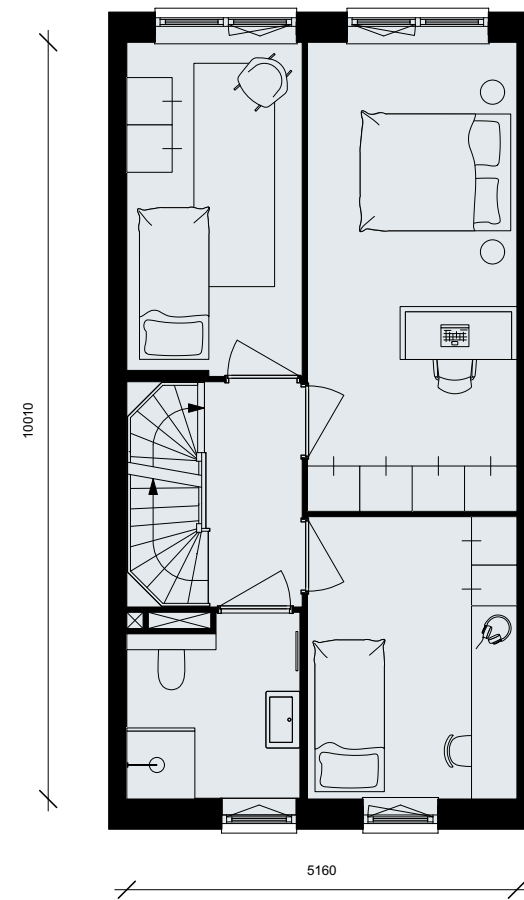


SCHAAL 1:100

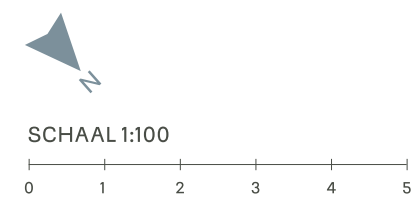


# Type R5T

1<sup>e</sup> verdieping

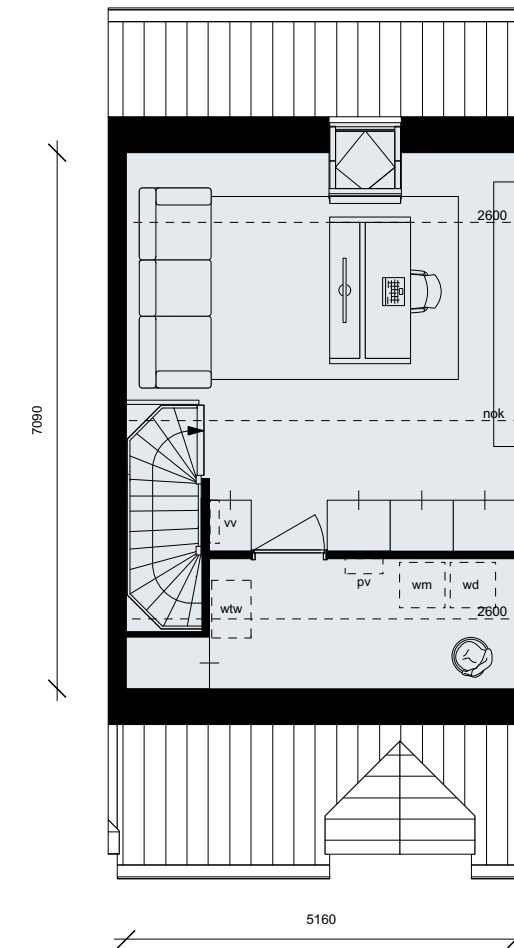


Getoonde plattegrond  
bouwnummer 1052

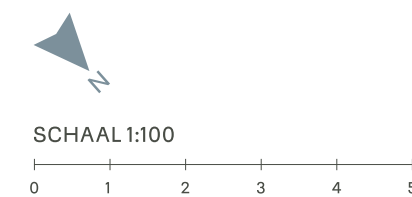


# Type R5T

2<sup>e</sup> verdieping



Getoonde plattegrond  
bouwnummer 1052





# Type R7<sub>sp</sub>

Val jij ook als een blok voor deze hoekwoning met charmante dakkapel en mooie roedes in de ramen? Deze hoekwoningen hebben ramen in de zijgevel. Een fijne extra. En heb je al gezien hoe lekker ruim de kavel is? Hier vind je altijd wel een plek in de zon. Je auto parkeer je in het hof naast de rij of voor de deur. Heb je kinderen? In de straat is een groene speelplaats.



bnr1042

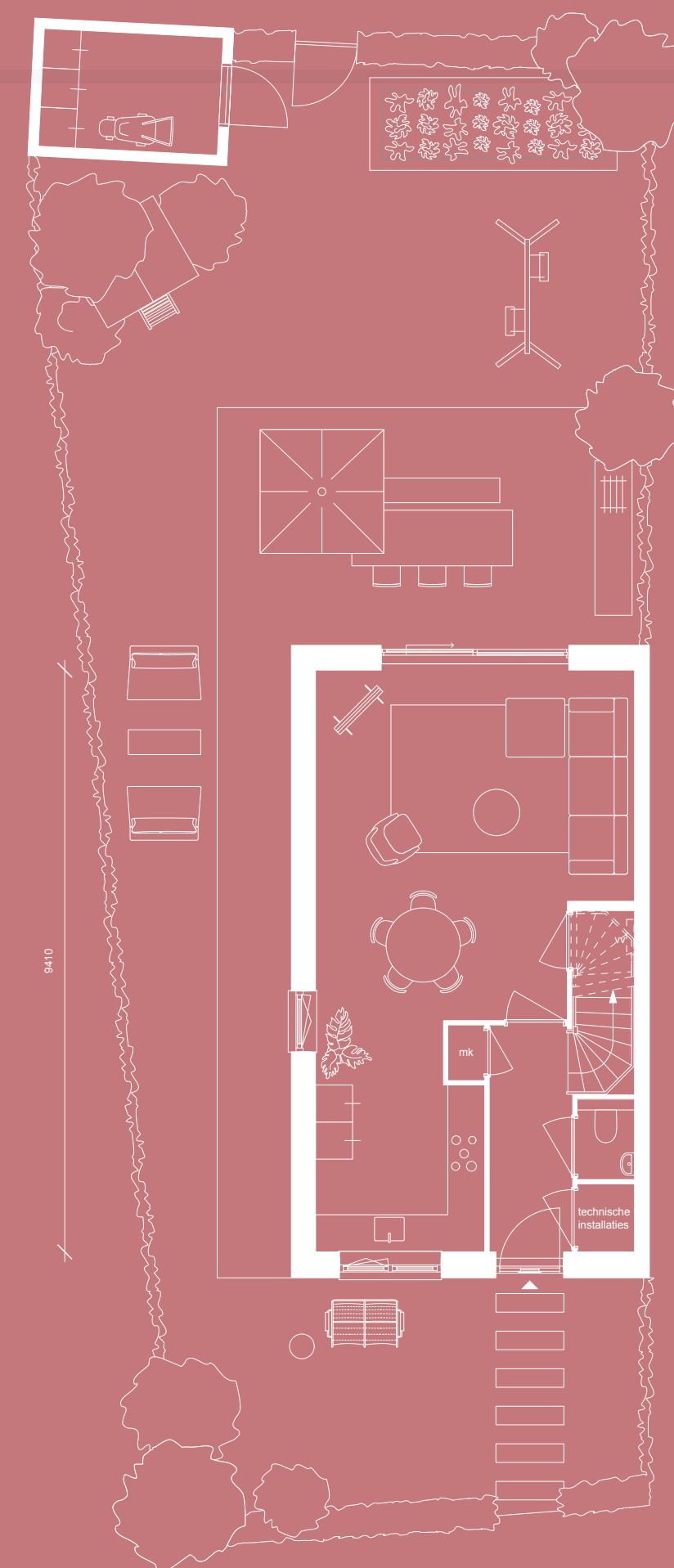


bnr1048

# Type R7<sub>sp</sub>

Begane grond met tuin

- Woonoppervlakte 5,40 meter brede hoekwoning: 135 m<sup>2</sup>
- Kaveloppervlakte van 164 en 231 m<sup>2</sup> (bouwnummer 1048)
- Tuin op het zuidwesten
- Openbaar parkeren voor de deur of in het parkeerhofje
- Tuingerichte woonkamer met grote schuifpui
- Charmant dakkapel
- Drie slaapkamers en een ruime, vrij indeelbare zolder
- Badkamer met douche, wastafel en tweede toilet
- Gasloos en met comfortabele vloerverwarming
- Energieneutraal! Zonnepanelen op het dak
- Luxe afgewerkt met mooi sanitair en SieMatic-keuken, voorzien van 5 Siemens-apparaten



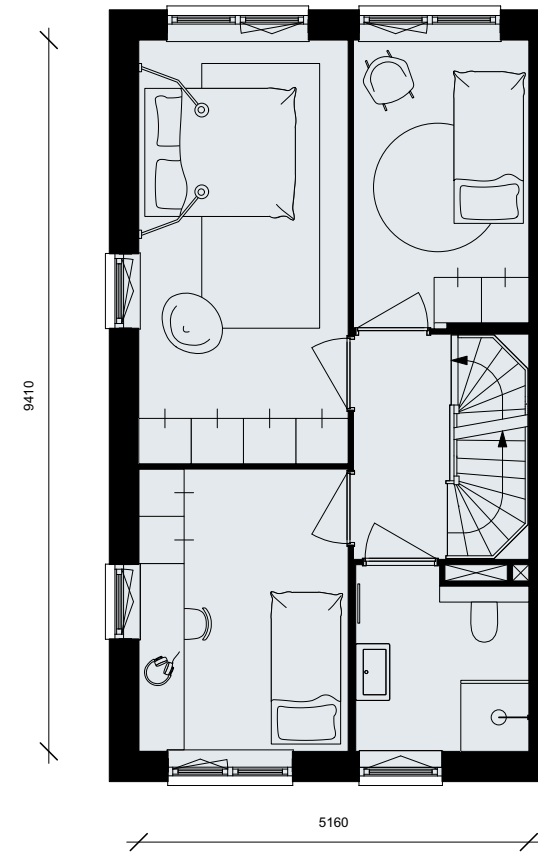
SCHAAL 1:100



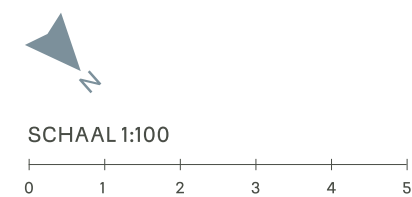
Getoonde plattegrond  
bouwnummer 1048

# Type R7<sub>sp</sub>

1<sup>e</sup> verdieping

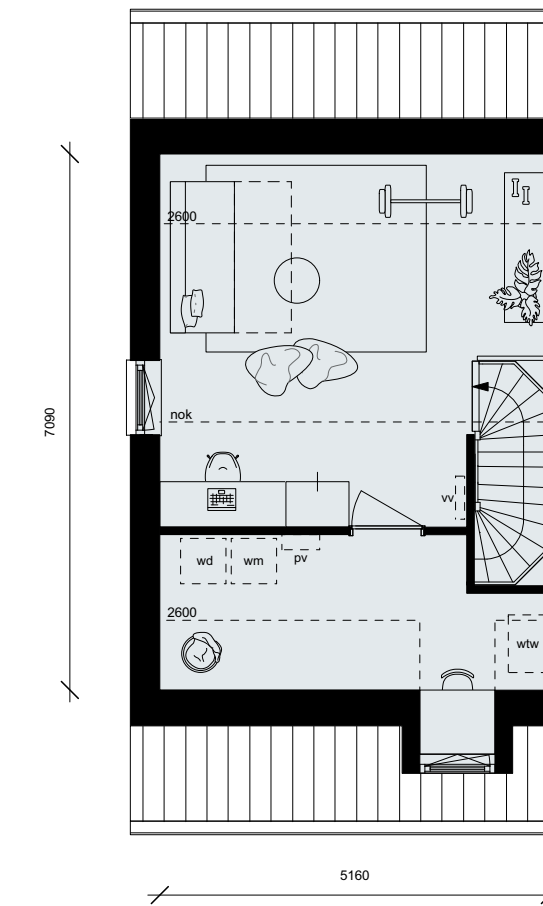


Getoonde plattegrond  
bouwnummer 1048

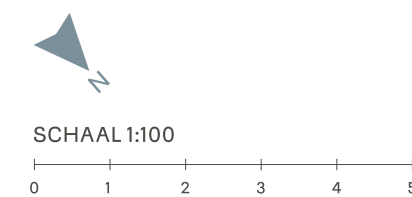


# Type R7<sub>sp</sub>

2<sup>e</sup> verdieping



Getoonde plattegrond  
bouwnummer 1048

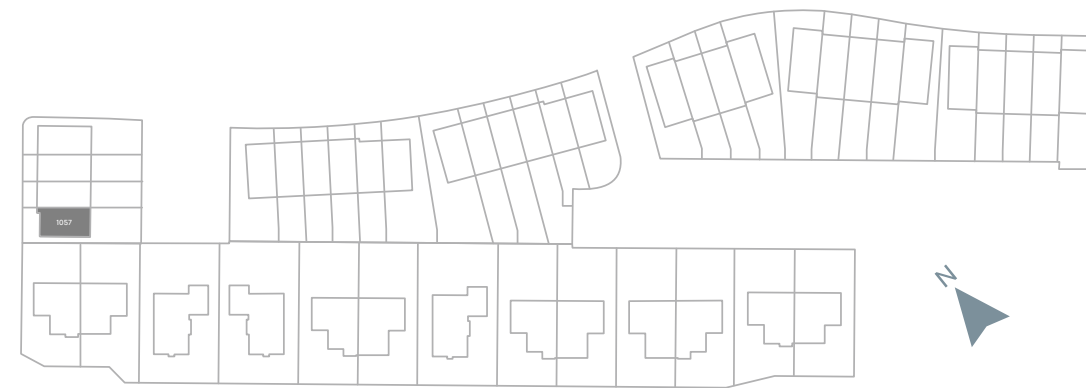


# Type R12

Dit type woning komt maar één keer voor in Canterbury fase 5. Een uniek huis dat veel te bieden heeft. Mooi om te zien door de charmante Tudordetails, en met 135 m<sup>2</sup> woonoppervlakte lekker ruim. Door de hoekligging is de kavel iets breder waardoor je nog vrijer woont. Leuk detail zijn de openslaande deuren aan de voorzijde. Hierdoor loop je op een mooie avond vanuit de keuken zo de voortuin in waar de avondzon schijnt.



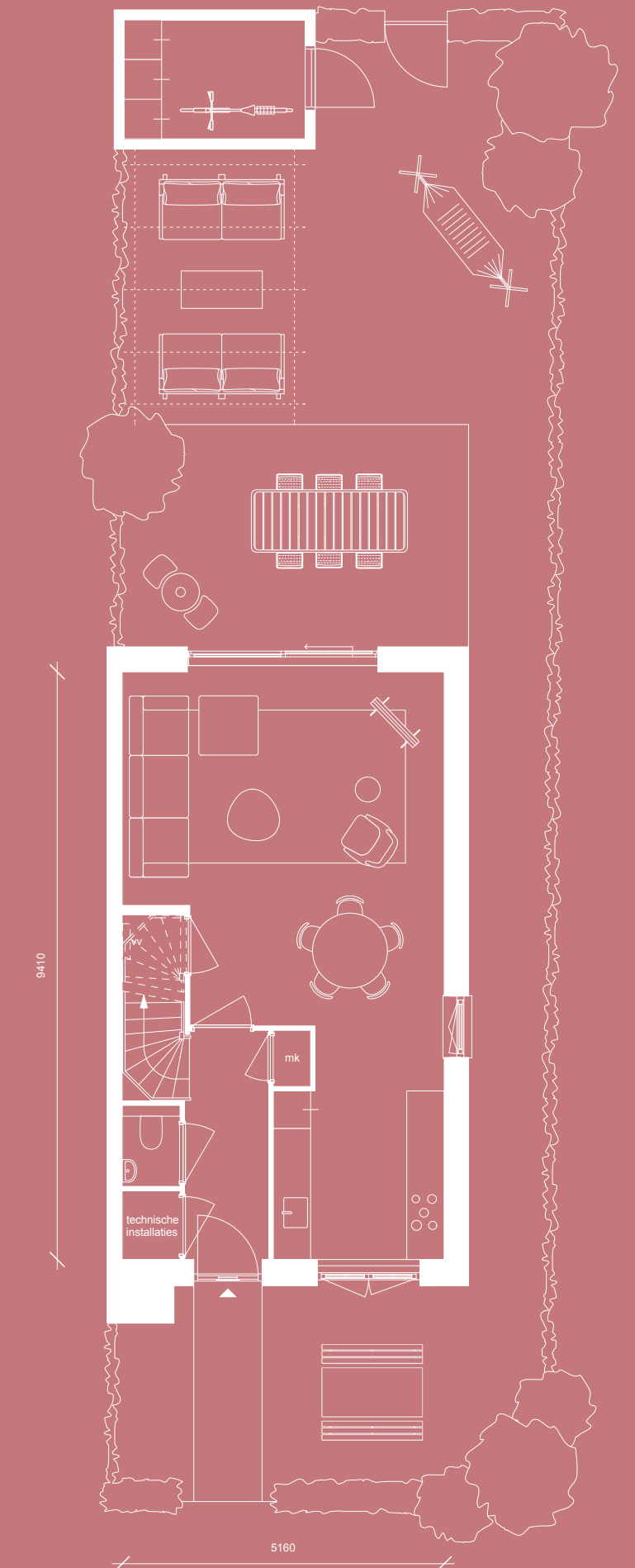
bnr 1057



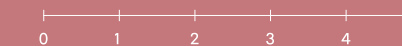
# Type R12

Begane grond met tuin

- Woonoppervlakte 5,40 meter brede hoekwoning: 134 m<sup>2</sup>
- Kaveloppervlakte van 165 m<sup>2</sup>
- Tuin op het zuidoosten
- Openbaar parkeren voor de deur of in het parkeerhofje
- Tuingerichte woonkamer met grote schuifpui
- Keuken met openslaande deuren naar de voortuin
- Drie slaapkamers en een ruime, vrij indeelbare zolder
- Badkamer met douche, wastafel en tweede toilet
- Gasloos en met comfortabele vloerverwarming
- Energieneutraal! Zonnepanelen op het dak
- Luxe afgewerkt met mooi sanitair en SieMatic-keuken, voorzien van 5 Siemens-apparaten

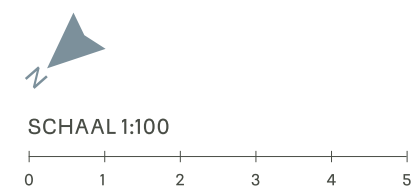
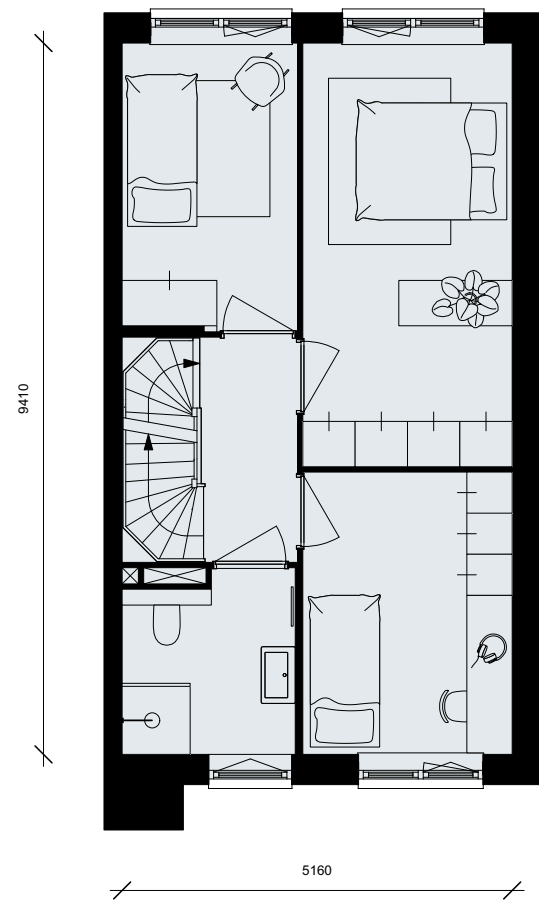


SCHAAL 1:100



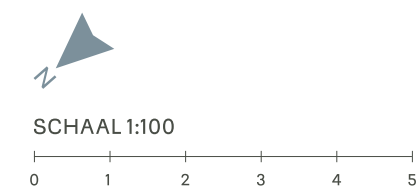
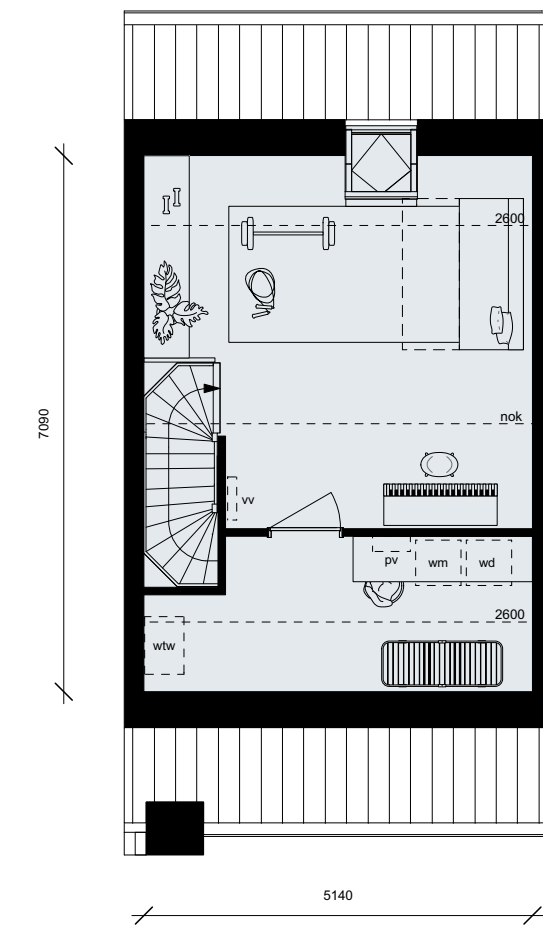
# Type R12

1<sup>e</sup> verdieping



# Type R12

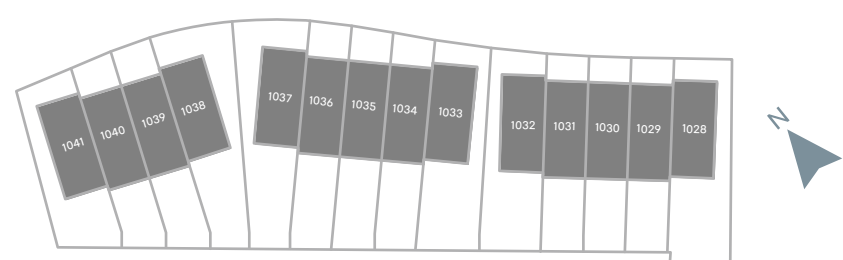
2<sup>e</sup> verdieping



# Elements

## 14 CIRCULAIRE EENGEZINSWONINGEN IN TUDORSTIJL

Dit type is een nieuwe smaak in TudorPark. Overduidelijk in Tudorstijl ontworpen, maar dit keer met een industrieel karakter. De woningen bestaan uit een stalen constructie met houten vloeren en houtskeletbouw gevels. Doordat de techniek in de kruipruimte is opgelost, is er meer ruimte in huis. Wat dacht je van een extra slaapkamer of een tweede badkamer met toilet op de tweede verdieping? Ook kun je als optie een dakterras op het zuiden maken. De woningen worden verkocht met een privéparkeerplaats grenzend aan de achtertuin. Hier is het ook mogelijk om je eigen laadpaal te hebben.



BOUWNUMMER	TYPE	BOUWNUMMER	TYPE
1028	HE1 sp	1033	HE1 sp
1029	RE1 sp	1034	RE1 sp
1030	RE1	1035	RE1
1031	RE1	1036	RE1
1032	HE1	1037	HE1

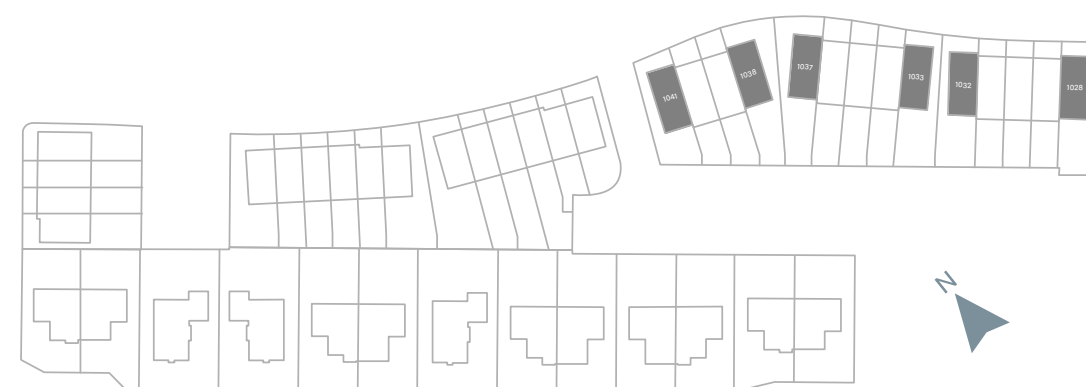
BOUWNUMMER	TYPE
1038	HE1 sp
1039	RE1 sp
1040	RE1
1041	HE1





# Type HE1

Deze hoekwoning is 153 m<sup>2</sup> groot en staat op een extra ruime kavel in het straatje met de groene speelplaats. Parkeer straks je auto op je eigen parkeerplaats grenzend aan je achtertuin, loop naar binnen en laat je verrassen door het licht en de ruimte. Deze hoekwoning heeft twee paar openslaande deuren richting de tuin en diverse ramen in de zijgevel. Op de verdiepingen zijn er in totaal vijf slaapkamers. Je kunt ook kiezen voor een tweede badkamer met toilet. Kies de indeling die bij je past.



bnr 1028

bnr 1032



bnr 1033

bnr 1037



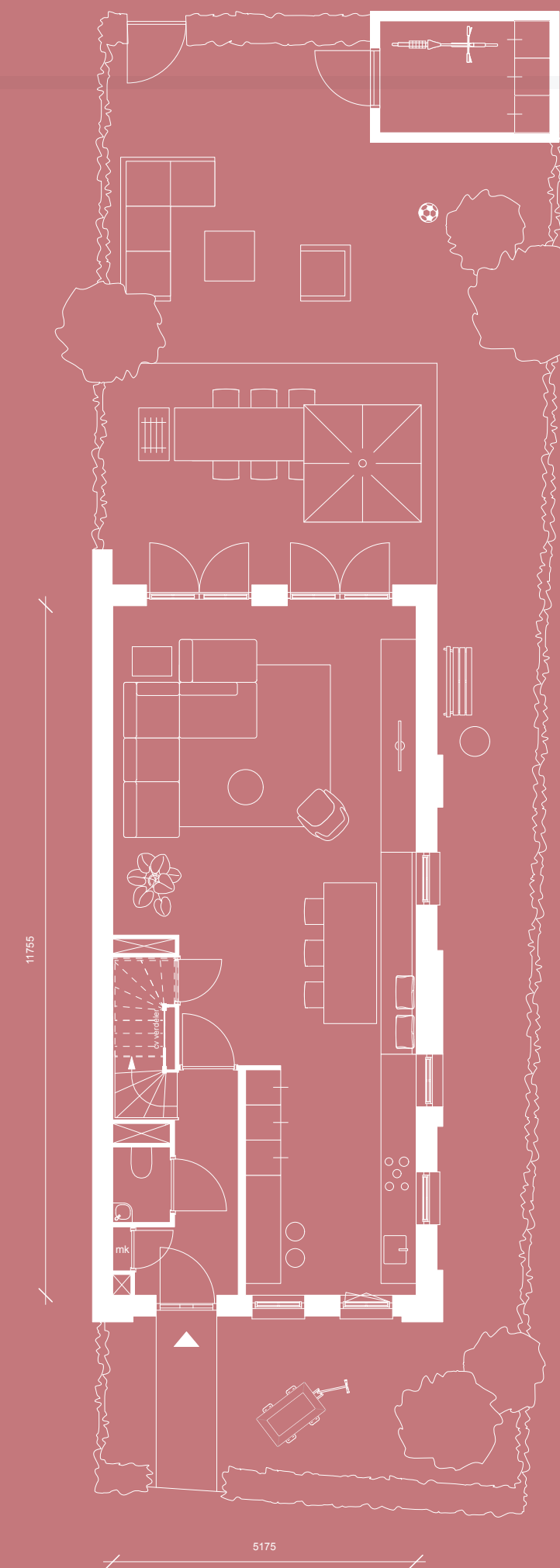
bnr 1038

bnr 1041

# Type HE1

Begane grond met tuin

- Woonoppervlakte circa 153 m<sup>2</sup>
- Kaveloppervlakte van 223 tot en met 247 m<sup>2</sup>
- Tuin op het westen en zuidwesten
- Eigen parkeerplaats achter de tuin (met laadpaalmogelijkheid)
- Tuingerichte woonkamer met dubbele openslaande deuren
- Vijf slaapkamers
- Badkamer met douche, wastafel en tweede toilet
- Gasloos en met comfortabele vloerverwarming
- Energieneutraal! Zonnepanelen op het dak
- Luxe afgewerkt met mooi sanitair en SieMatic-keuken, voorzien van 5 Siemens-apparaten



Getoonde plattegrond  
bouwnummer 1032

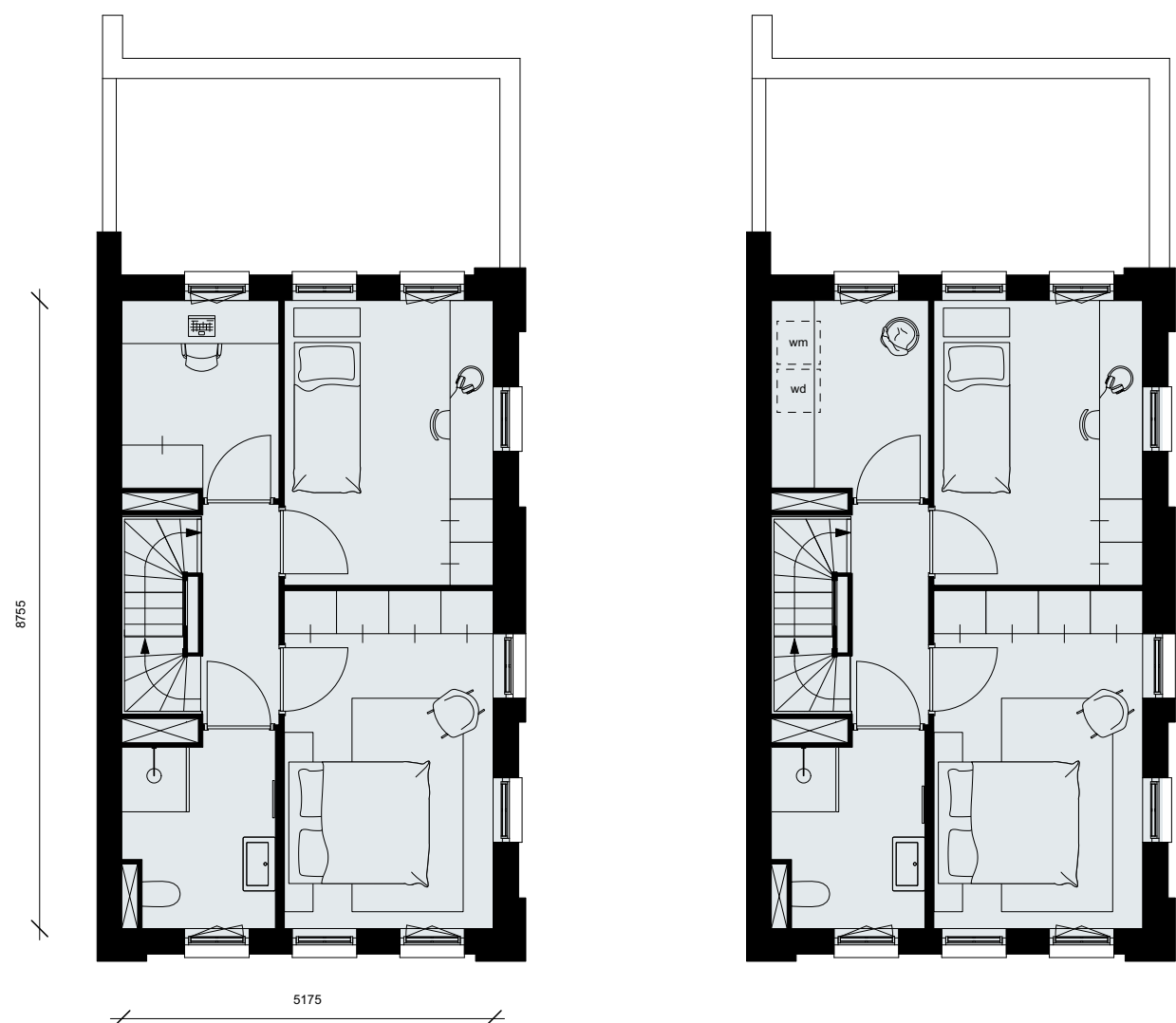


SCHAAL 1:100



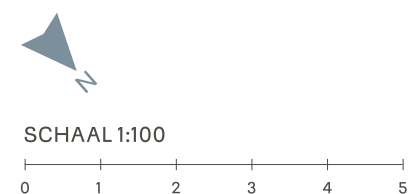
# Type HE1

1<sup>e</sup> verdieping



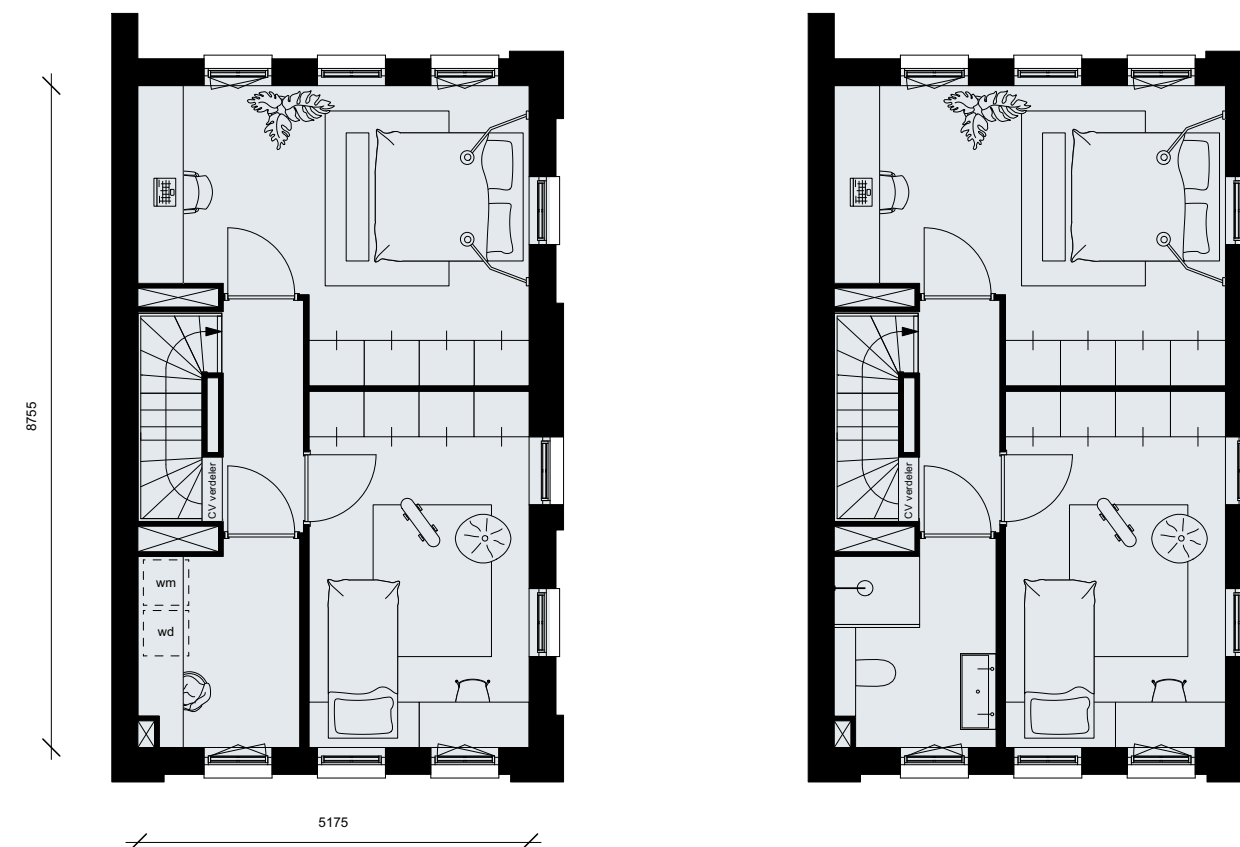
Getoonde plattegrond  
bouwnummer 1032

Optie: wasruimte op 1<sup>e</sup> verdieping



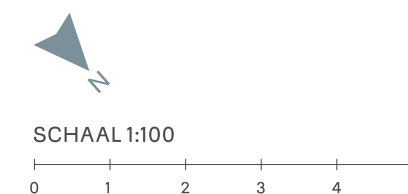
# Type HE1

2<sup>e</sup> verdieping



Getoonde plattegrond  
bouwnummer 1032

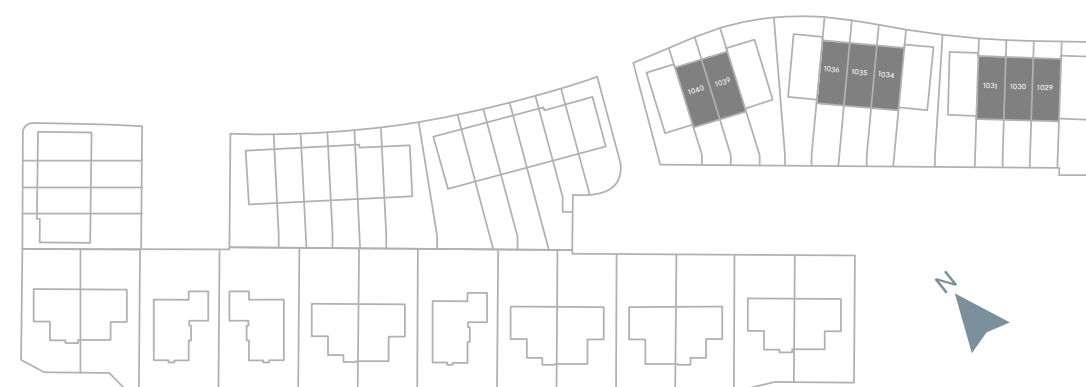
Optie: extra badkamer met toilet





# Type RE1

Deze tussenwoning staat aan een gezellig straatje met speelplaats in het groen. Ben jij ook verliefd op het stoere karakter van dit huis en wil je echt ruim wonen? Bekijk dan de plattegrond en ontdek dat je zes slaapkamers hebt en dat een badkamer op de tweede verdieping ook tot de mogelijkheden behoort, net zoals een dakterras. De ligging, grootte en fijne tuin op het zuidwesten maken dit huis tot het ideale familiehuis.



bnr 1029   bnr 1030   bnr 1031



bnr 1034   bnr 1035   bnr 1036

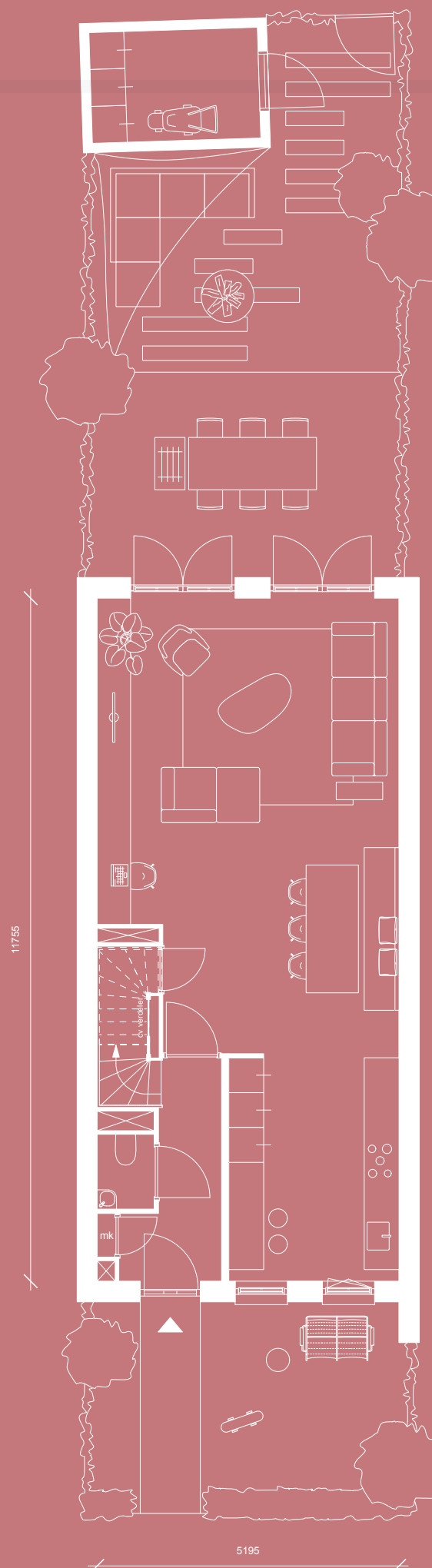


bnr 1039   bnr 1040

# Type RE1

Begane grond met tuin

- Woonoppervlakte circa 152 m<sup>2</sup>
- Kaveloppervlakte van 157 tot en met 184 m<sup>2</sup>
- Tuin op het zuidwesten
- Eigen parkeerplaats achter de tuin (met laadpaalmogelijkheid)
- Tuingerichte woonkamer met dubbele openslaande deuren
- Vijf slaapkamers
- Badkamer met douche, wastafel en tweede toilet
- Gasloos en met comfortabele vloerverwarming
- Energieneutraal! Zonnepanelen op het dak
- Luxe afgewerkt met mooi sanitair en SieMatic-keuken, voorzien van 5 Siemens-apparaten



Getoonde plattegrond  
bouwnummer 1031

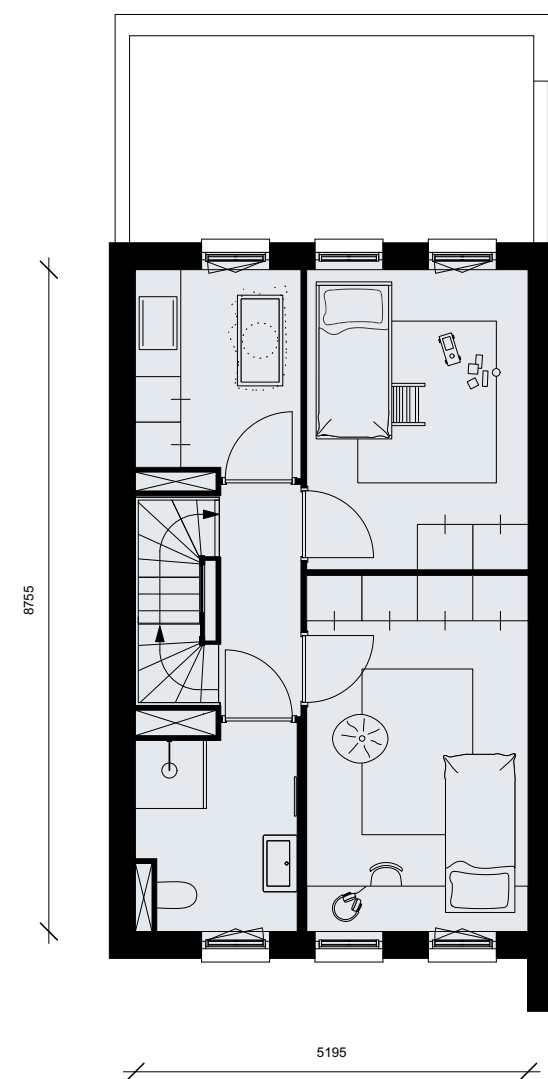


SCHAAL 1:100

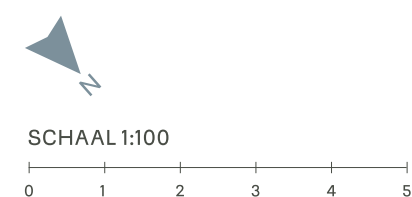


# Type RE1

1<sup>e</sup> verdieping

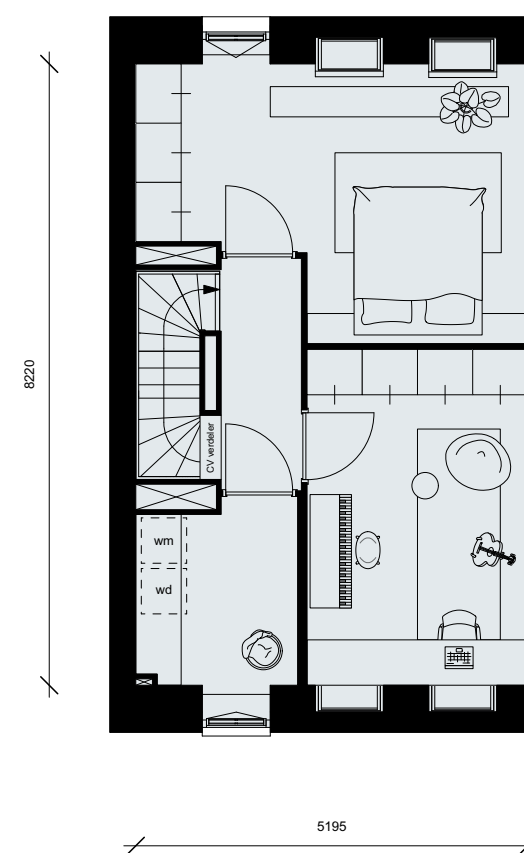


Getoonde plattegrond  
bouwnummer 1031

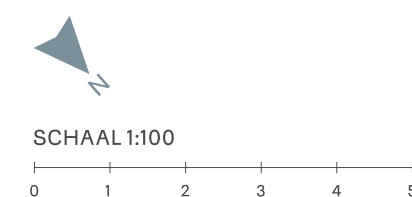


# Type RE1

2<sup>e</sup> verdieping



Getoonde plattegrond  
bouwnummer 1031

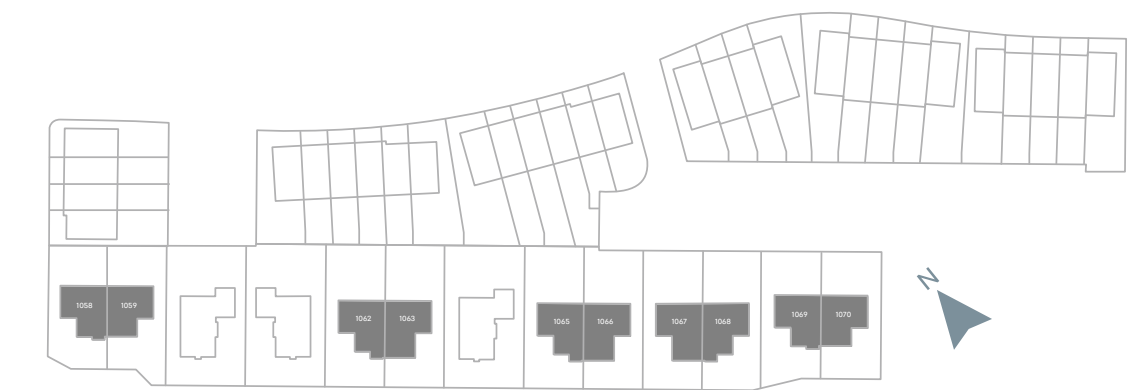




# Type N & P

## TWEE-ONDER-EEN-KAPWONINGEN

Aan de Bennebroekerweg komen straks 10 schitterende twee-onder-een-kapwoningen. De twee woningen ogen samen als een grote, statige villa. Het ene huis heeft een entree aan de voorzijde en een muurkapel, het andere huis heeft een schoorsteen en een zijentree. Alle woningen hebben een charmante zijuitbouw en roedes in de ramen. Waar je ook voor kiest, elke woning heeft veel leefruimte en staat op een riante kavel met twee parkeerplaatsen op eigen terrein.



BOUWNUMMER	TYPE
1058	P rechts sp
1059	P links sp
1062	P links
1063	P rechts
1065	N links
1066	N rechts

BOUWNUMMER	TYPE
1067	P rechts sp
1068	P links sp
1069	N rechts sp
1070	N links sp

# Type N links

Kom binnen via de zijentree en loop de lichte woonkamer in. Deze is door de zijuitbouw enorm ruim en biedt allerlei indelingsmogelijkheden. De grote pui heeft openslaande deuren naar de tuin. Ook de keuken – aan de voorzijde – heeft openslaande deuren. Op de verdieping zijn drie grote slaapkamers en een badkamer. De zolder is vrij indeelbaar. Je zou hier prima nog een vierde kamer en tweede badkamer kunnen maken.



bnr 1065

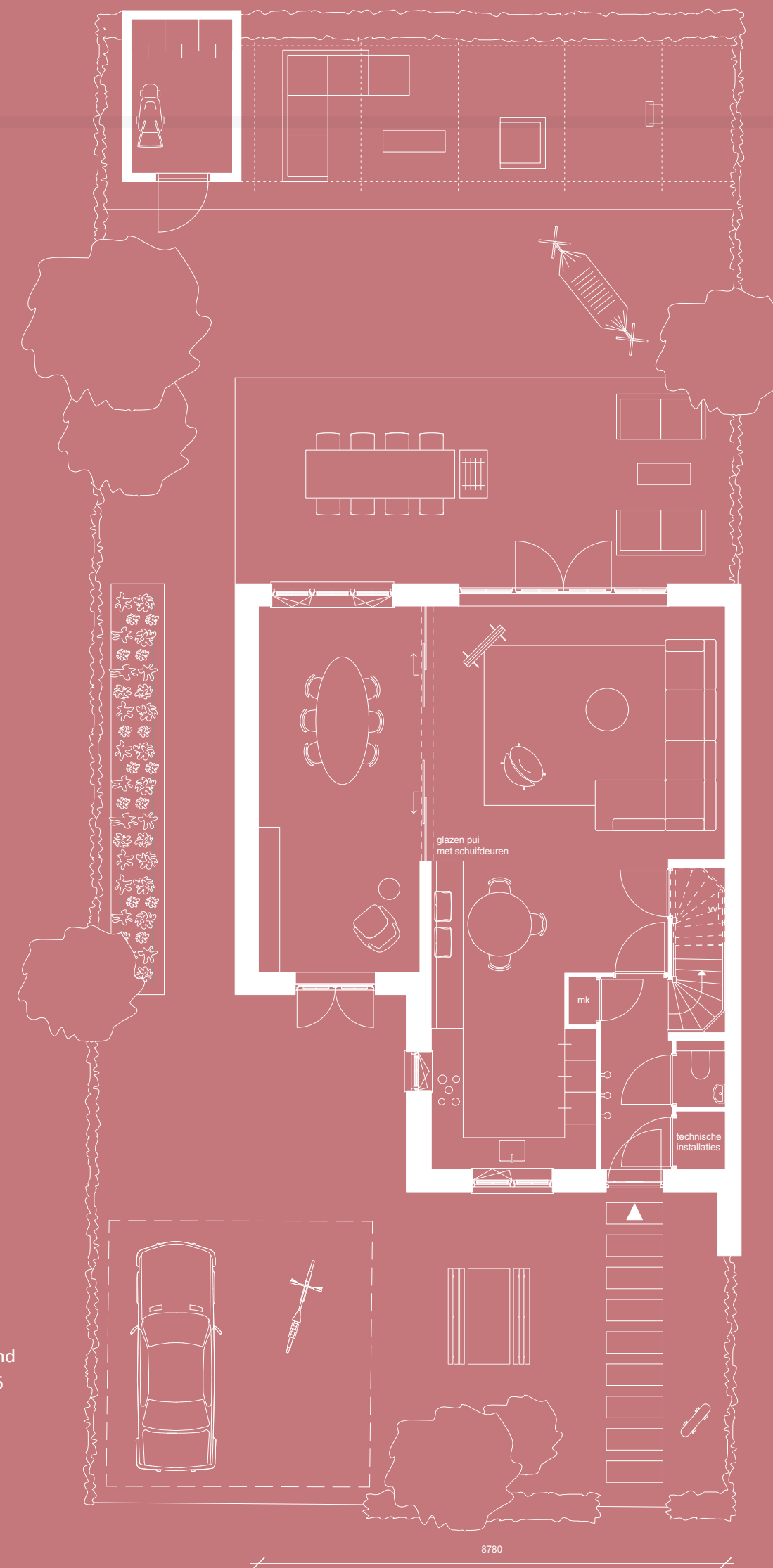


bnr 1070

# Type N links

Begane grond met tuin

- Woonoppervlakte 5,70 meter brede woning: 183 m<sup>2</sup> (173 m<sup>2</sup> bij bouwnummer 1070)
- Kaveloppervlakte van 337 m<sup>2</sup> (308 m<sup>2</sup> bij bouwnummer 1070)
- Gelegen aan een ventweg
- Tuinen op het noordoosten
- Twee parkeerplaatsen op eigen terrein
- Tuingerichte woonkamer met openslaande deuren
- Sfeervolle eetkamer aan de tuinzijde
- Keuken met openslaande deuren
- Drie slaapkamers en een ruime, vrij indeelbare zolder
- Badkamer met douche, wastafel en tweede toilet
- Gasloos en met comfortabele vloerverwarming
- Energieneutraal! Zonnepanelen op het dak
- Luxe afgewerkt met mooi sanitair en SieMatic-keuken, voorzien van 5 Siemens-apparaten

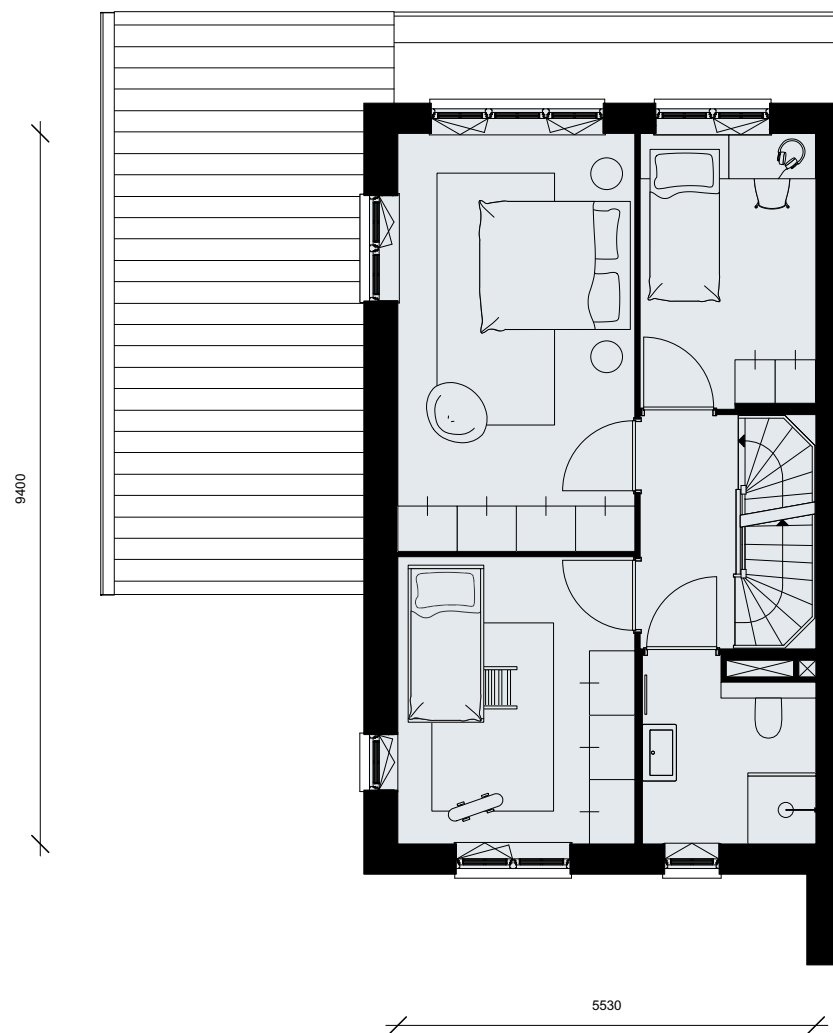


SCHAAL 1:100  
0 1 2 3 4 5

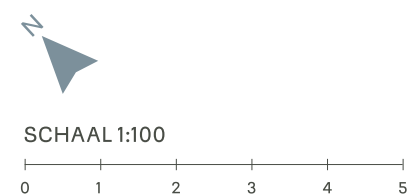
Getoonde plattegrond  
bouwnummer 1065

# Type N links

1<sup>e</sup> verdieping

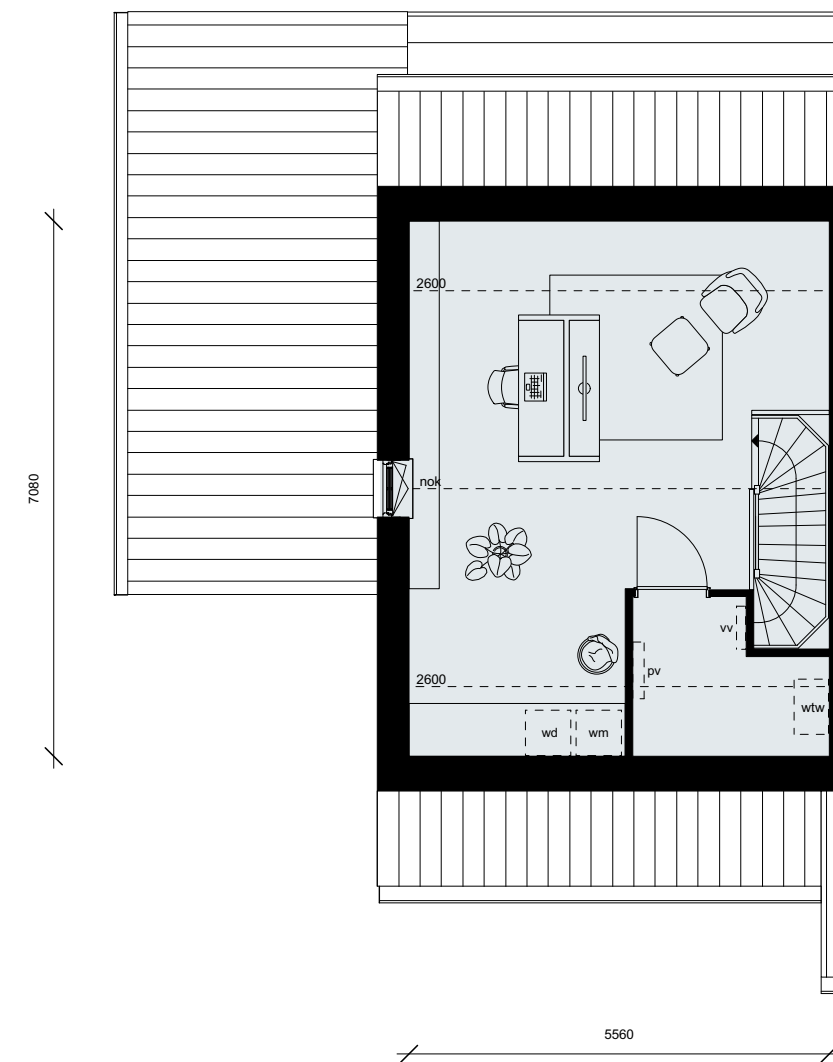


Getoonde plattegrond  
bouwnummer 1065

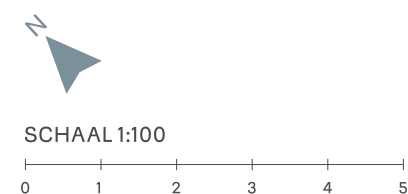


# Type N links

2<sup>e</sup> verdieping



Getoonde plattegrond  
bouwnummer 1065





# Type N rechts

Door de kapvorm en asymmetrische opbouw heeft de twee-onder-een-kapwoning type N meer weg van een vrijstaande villa dan een twee-onder-een-kapwoning. Wat een prachtige details én wat een ruimte. De woonkamer sluit aan op de eetkamer. Misschien plaats je hier wel en-suite deuren waardoor de ruimte zich ook perfect leent voor een thuiswerkplek. Met 171 m<sup>2</sup> heb je hier echt alle ruimte en wat fijn dat de woningen op zulke ruime kavels staan.



bnr 1066



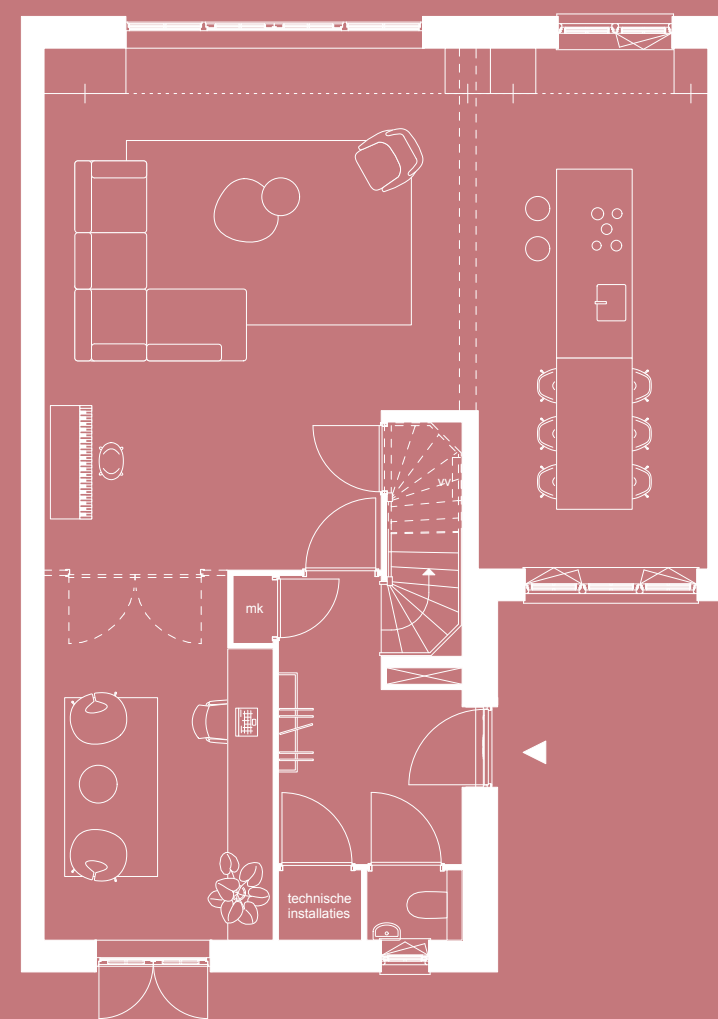
bnr 1069

- Woonoppervlakte 5,70 meter brede woning: 171 m<sup>2</sup>
- Kaveloppervlakte van 340 m<sup>2</sup> (317 m<sup>2</sup> bij bouwnummer 1069)
- Gelegen aan een ventweg
- Tuinen op het noordoosten
- Twee parkeerplaatsen op eigen terrein
- Tuingerichte woonkamer met openslaande deuren
- Sfeervolle eetkamer aan de tuinzijde
- Keuken met openslaande deuren
- Drie slaapkamers en een ruime, vrij indeelbare zolder
- Badkamer met douche, wastafel en tweede toilet
- Gasloos en met comfortabele vloerverwarming
- Energieneutraal! Zonnepanelen op het dak
- Luxe afgewerkt met mooi sanitair en SieMatic-keuken, voorzien van 5 Siemens-apparaten

# Type N rechts

Begane grond met tuin

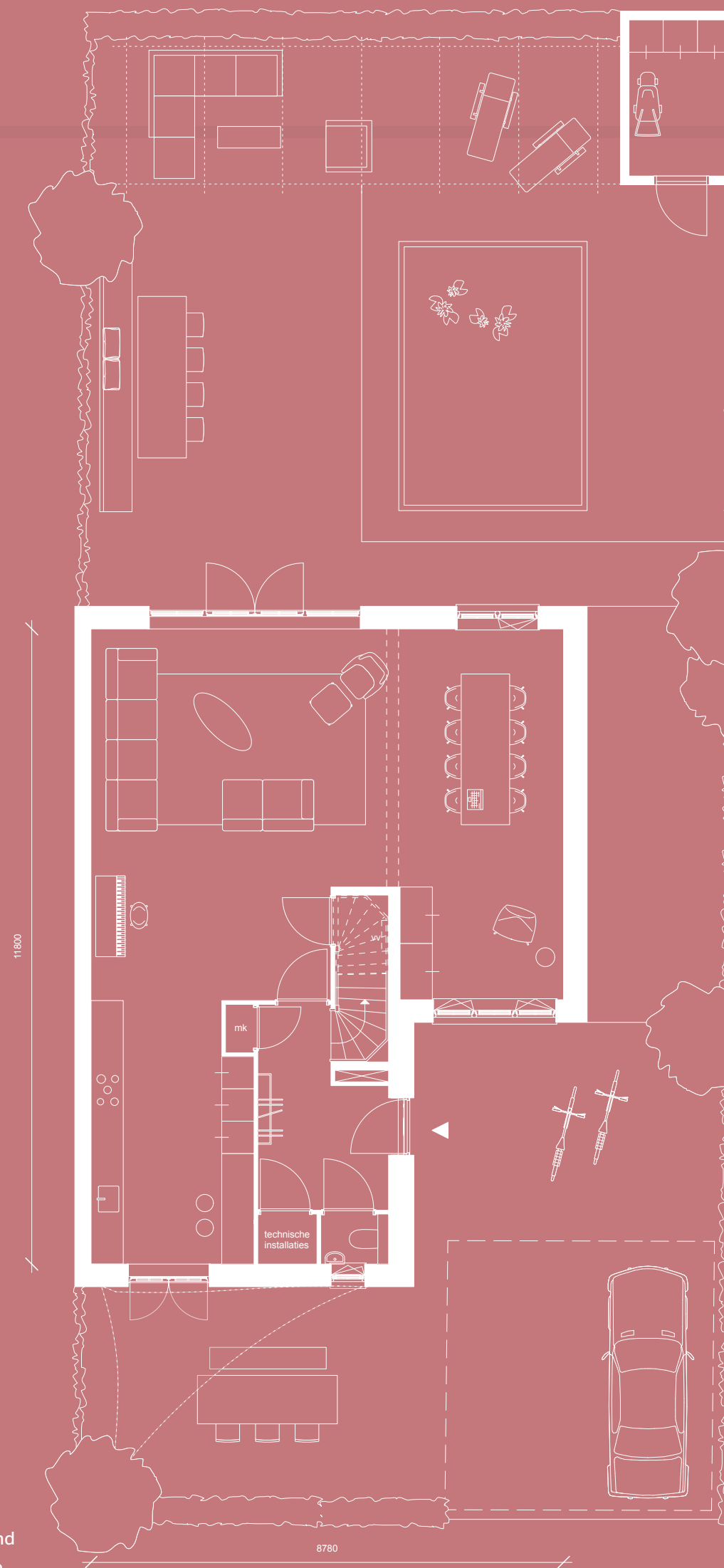
Optie: variant keuken en werkkamer



SCHAAL 1:100

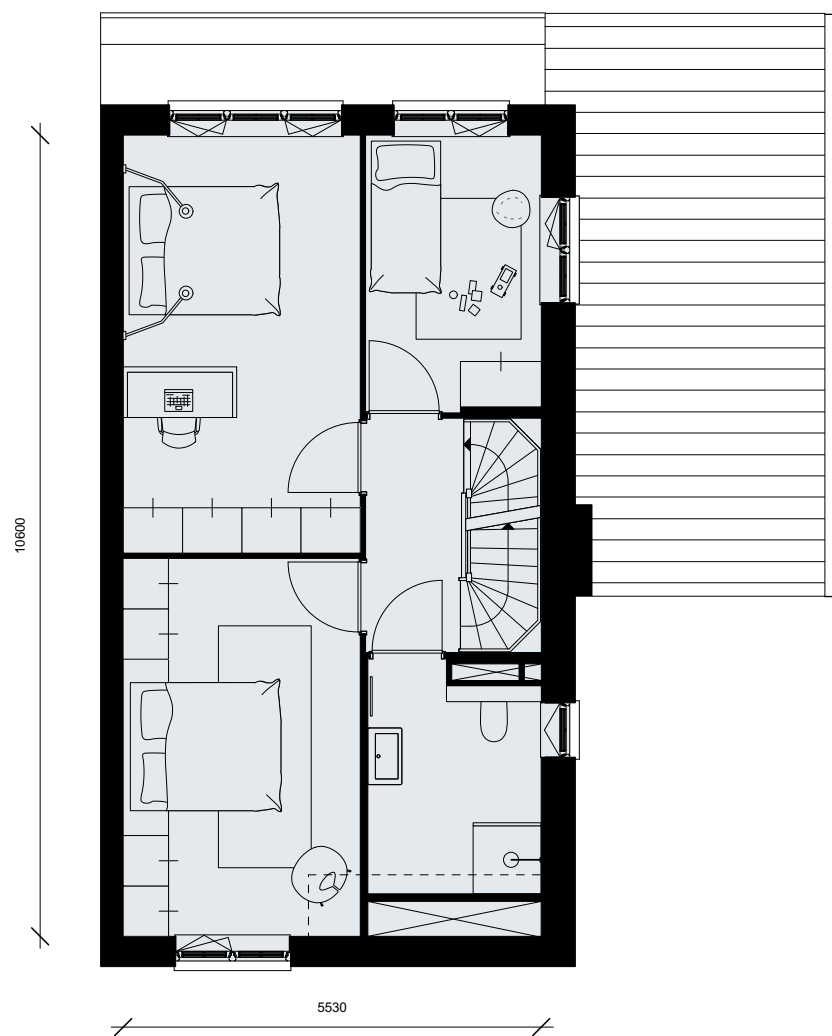


Getoonde plattegrond  
bouwnummer 1066

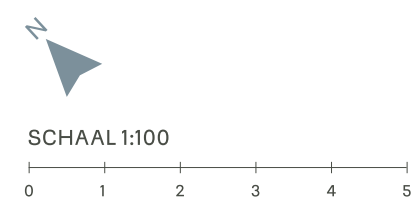


# Type N rechts

1<sup>e</sup> verdieping

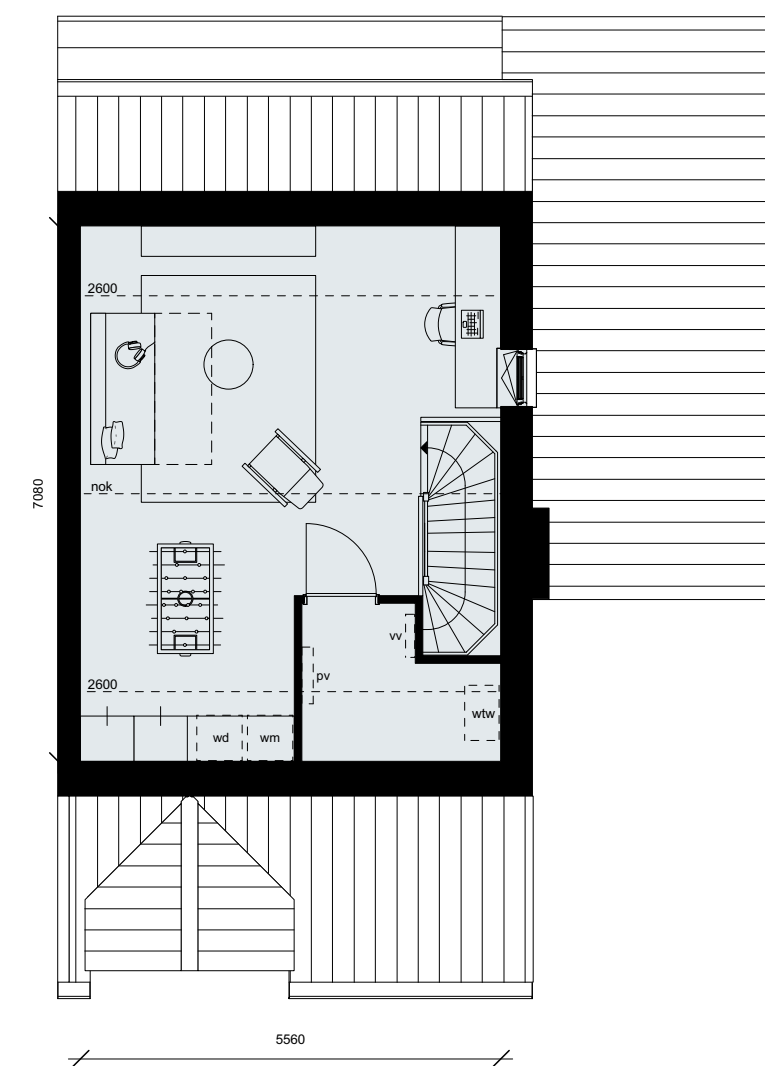


Getoonde plattegrond  
bouwnummer 1066

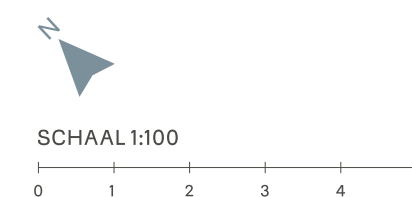


# Type N rechts

2<sup>e</sup> verdieping



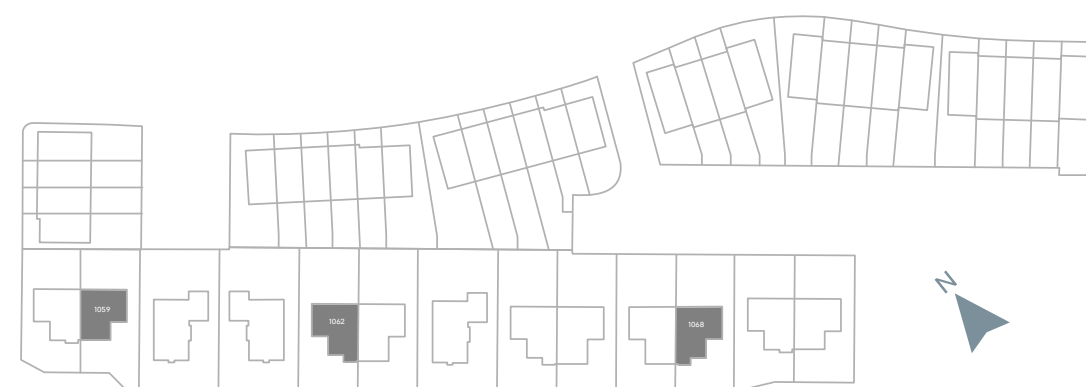
Getoonde plattegrond  
bouwnummer 1066





# Type P links

Aan de Bennebroekerweg komen deze prachtige twee-  
een-kapwoningen met ruimte voor twee auto's op eigen  
terrein. De woningen liggen stuk voor stuk op een riante kavel.  
Type P is er in twee varianten en ook onderling verschillen  
deze typen weer van elkaar. Vind je het ontwerp met het  
vakwerk in de gevel het mooist of spreekt het andere huis je  
meer aan? Deze woning heeft een heel bijzondere dakvorm.  
Mooi om te zien én het levert veel extra leefruimte op.  
De zolder is echt enorm groot.



bnr 1059



bnr 1062

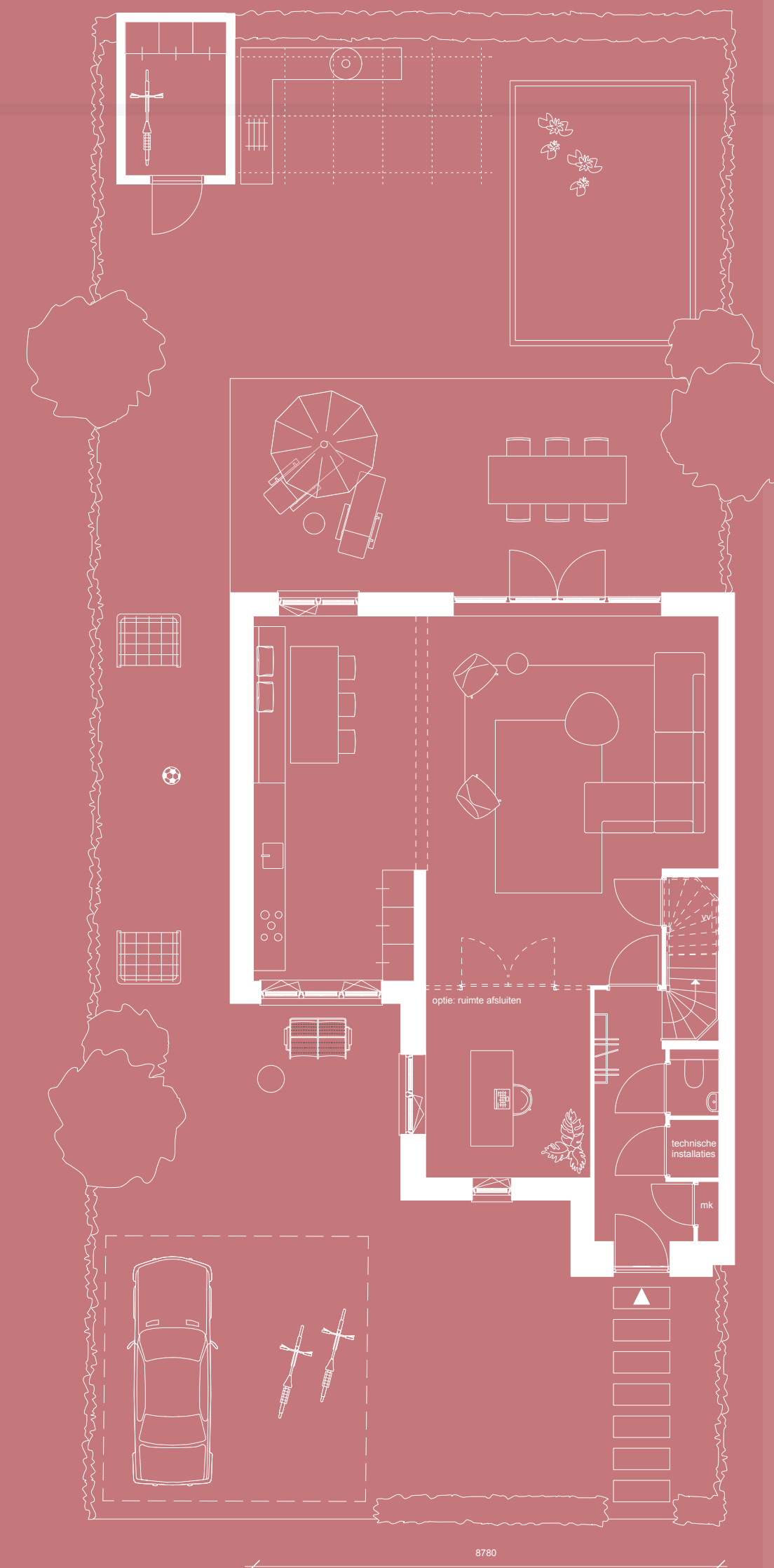


bnr 1068

# Type P links

Begane grond met tuin

- Woonoppervlakte 5,70 meter brede woning: 181 m<sup>2</sup>
- Kaveloppervlakte van 336 m<sup>2</sup> (333 m<sup>2</sup> bij bouwnummer 1059 en 335 m<sup>2</sup> bij bouwnummer 1068)
- Voor vrij zicht op het kanaal
- Tuinen op het noordoosten
- Twee parkeerplaatsen op eigen terrein
- Tuingerichte woonkamer met openslaande deuren
- Sfeervolle eetkamer aan de tuinzijde
- Drie slaapkamers en een ruime, vrij indeelbare zolder
- Badkamer met douche, wastafel en tweede toilet
- Gasloos en met comfortabele vloerverwarming
- Energieneutraal! Zonnepanelen op het dak
- Luxe afgewerkt met mooi sanitair en SieMatic-keuken, voorzien van 5 Siemens-apparaten



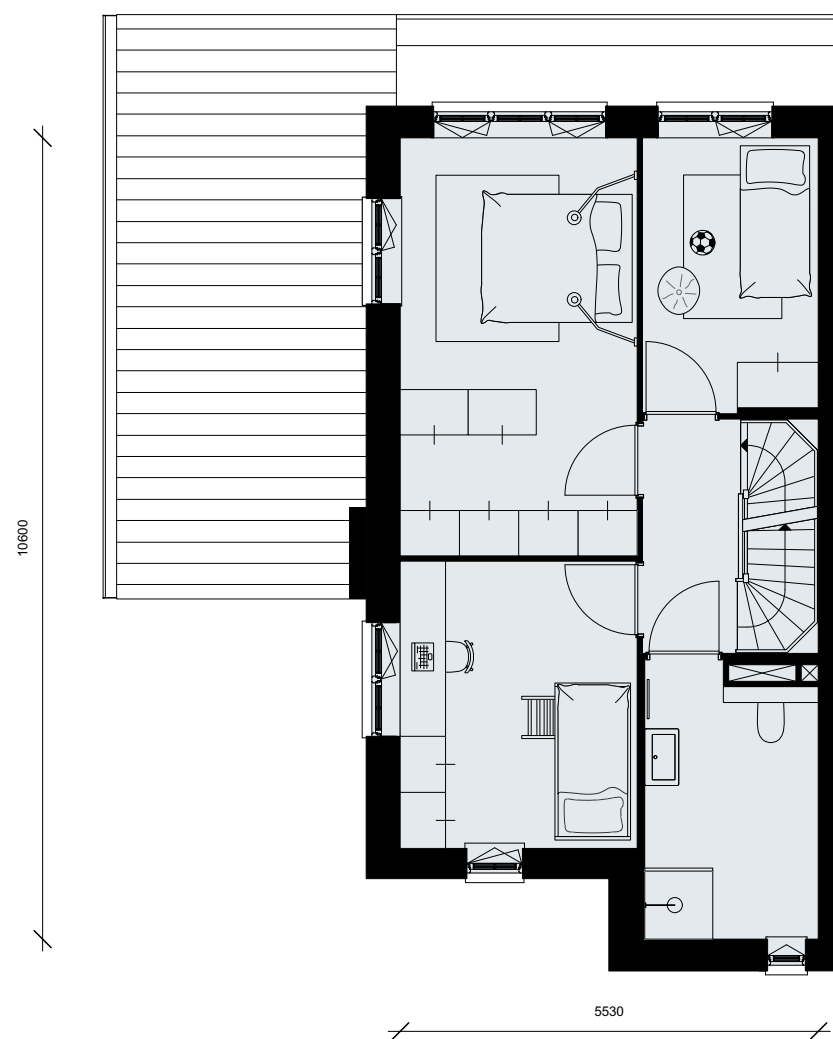
SCHAAL 1:100



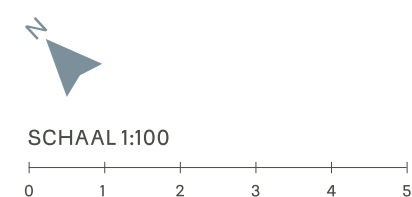
Getoonde plattegrond  
bouwnummer 1062

# Type P links

1<sup>e</sup> verdieping

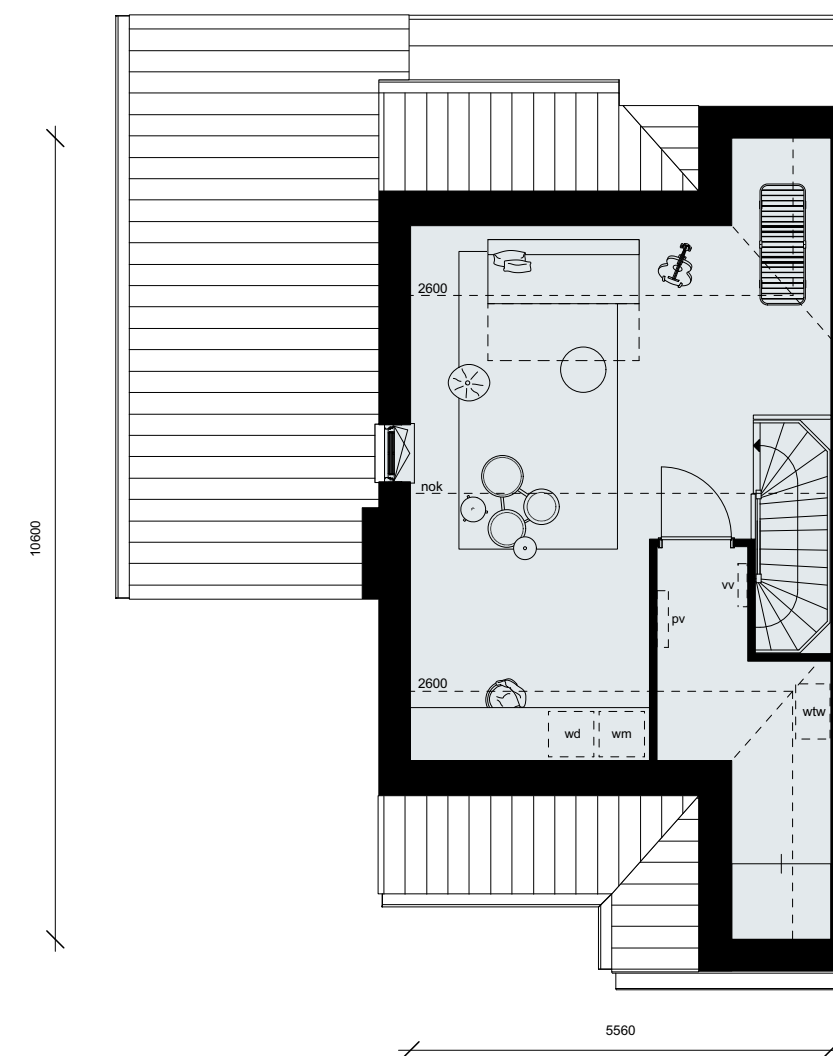


Getoonde plattegrond  
bouwnummer 1062

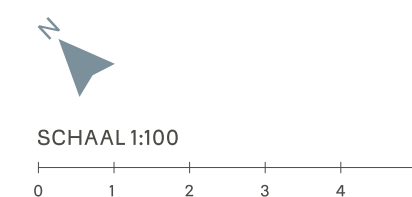


# Type P links

2<sup>e</sup> verdieping



Getoonde plattegrond  
bouwnummer 1062



# Type P rechts

Eén en al charme en ook nog eens heel ruim. Parkeer je auto op de oprit en kom binnen. De keuken ligt aan de voorzijde. De woonkamer is tuingericht en extra breed. De zijuitbouw heeft openslaande deuren naar de voortuin en ook bij de woonkamer is een grote pui met openslaande deuren. Maak je hier de eetkamer? De zolder heeft een dakkapel en is heerlijk ruim. Alle ruimte voor twee extra kamers. Is dit charmante huis jouw droomhuis?



bnr 1058



bnr 1063

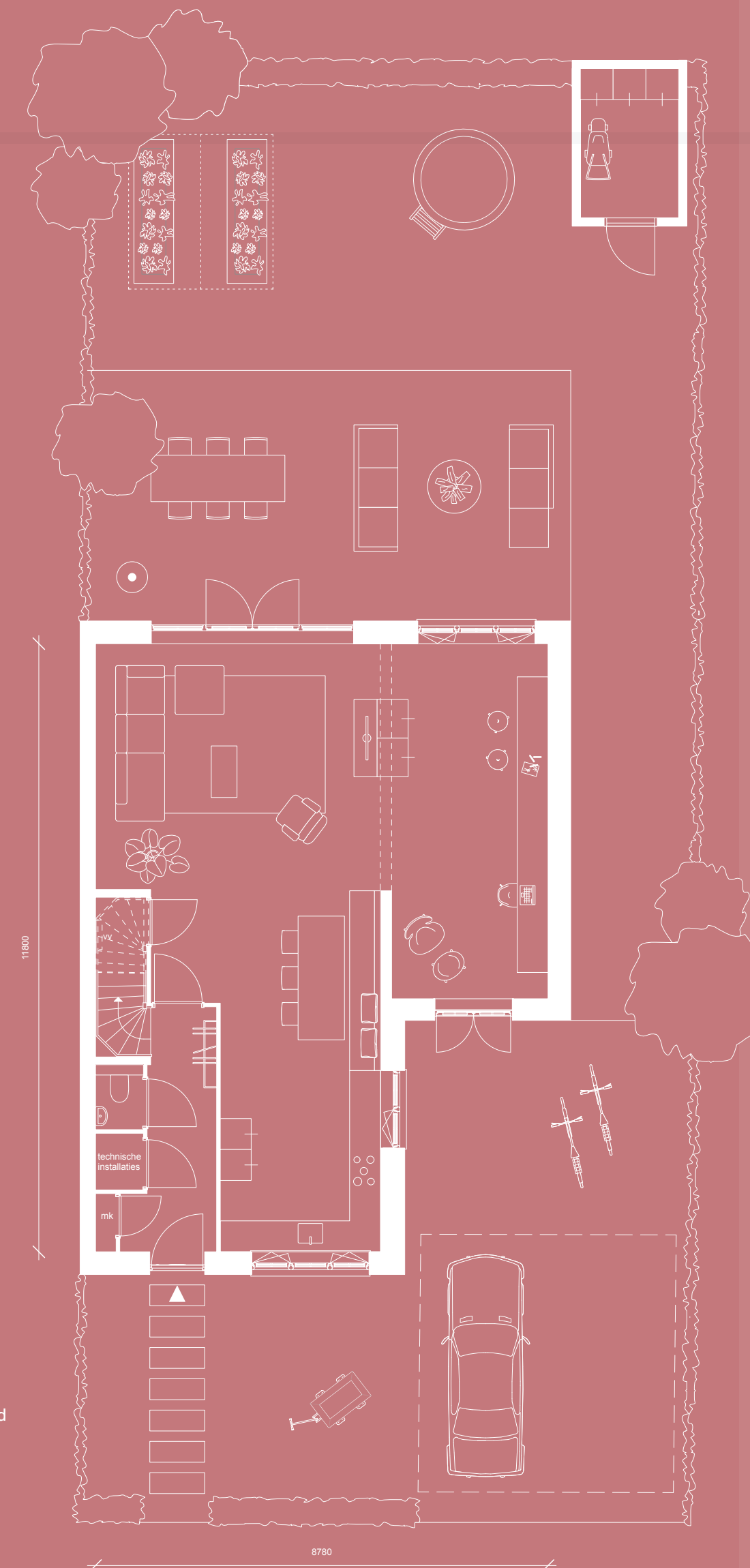


bnr 1067

# Type P rechts

Begane grond met tuin

- Woonoppervlakte 5,70 meter brede woning: 194 m<sup>2</sup> (184 m<sup>2</sup> bij bouwnummer 1058)
- Kaveloppervlakte van 337 m<sup>2</sup> (311 m<sup>2</sup> bij bouwnummer 1058 en 340 m<sup>2</sup> bij bouwnummer 1067)
- Gelegen aan een ventweg
- Tuinen op het noordoosten
- Twee parkeerplaatsen op eigen terrein
- Tuingerichte woonkamer met grote schuifpui
- Sfeervolle eetkamer aan de tuinzijde
- Drie slaapkamers en een ruime, vrij indeelbare zolder voorzien van dakkapel
- Badkamer met douche, wastafel en tweede toilet
- Gasloos en met comfortabele vloerverwarming
- Energieneutraal! Zonnepanelen op het dak
- Luxe afgewerkt met mooi sanitair en SieMatic-keuken, voorzien van 5 Siemens-apparaten



SCHAAL 1:100  
0 1 2 3 4 5

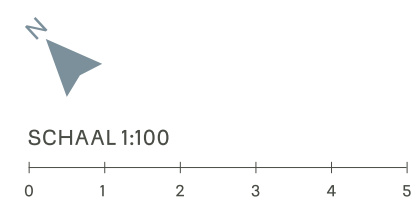
Getoonde plattegrond  
bouwnummer 1063

# Type P rechts

1<sup>e</sup> verdieping

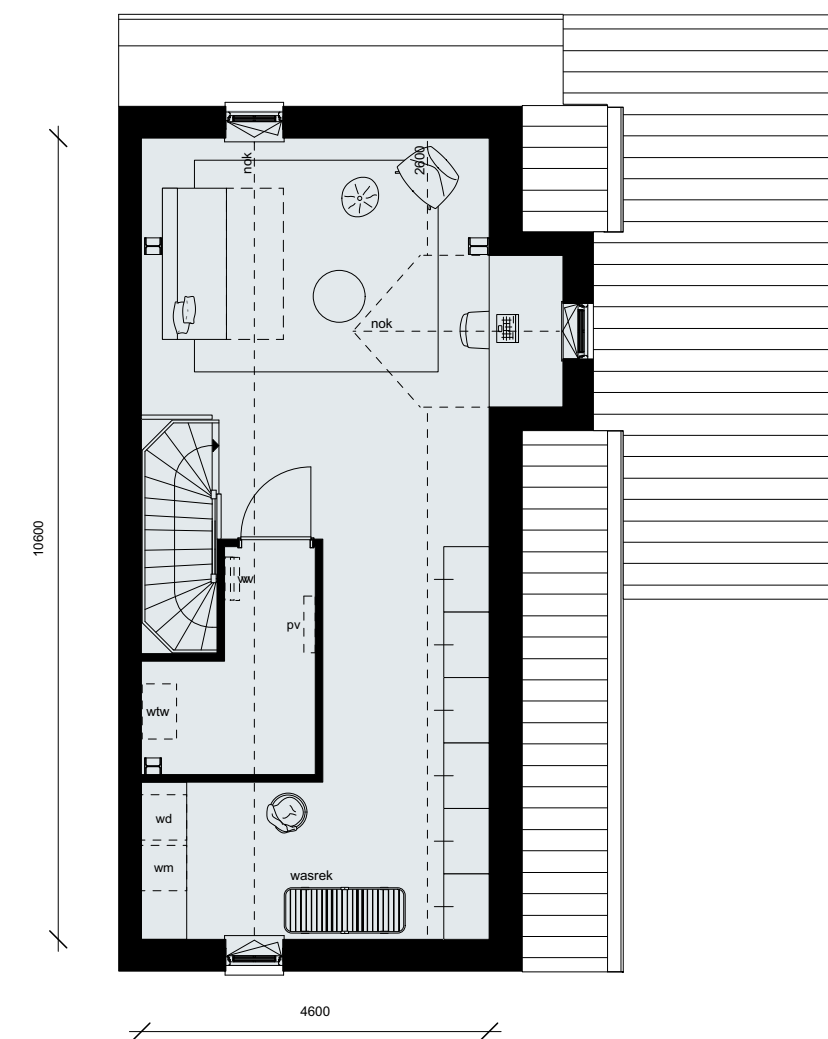


Getoonde plattegrond  
bouwnummer 1063

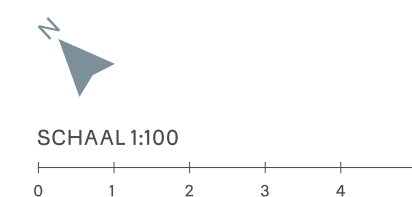


# Type P rechts

2<sup>e</sup> verdieping



Getoonde plattegrond  
bouwnummer 1063



# Afwerking

## T

### CANTERBURY

Kies je voor een nieuwbouwwoning, dan kies je voor comfort en duurzaamheid. Daken, muren en gevels zijn goed geïsoleerd waardoor je geniet van lagere energielasten. Wonen in een nieuwbouwwoning betekent wonen zoals jij dat wilt. Je kiest je eigen keuken, je eigen badkamer, alles geheel naar jouw smaak.





# Laat je inspireren bij THUIS – de showroom

Het vormgeven van je nieuwe thuis vraagt de nodige voorbereiding. Er is zoveel te kiezen. We helpen je graag. Van de vloer- en wandafwerking, raamdecoratie of een kast op maat kun je bij THUIS – de showroom terecht. Je kijkt, vergelijkt en kiest al in een vroeg stadium de mooiste producten uit. Je kunt alle kleuren, stijlen en materialen zien en voelen. Laat je inspireren door de laatste trends en ontdek wat het beste bij jou past.



Wie een nieuwbouwwoning koopt bij Dura Vermeer, koopt een huis inclusief luxe keuken en comfortabele badkamer. Wel zo handig, want je hoeft niet met allerlei verschillende partijen om de tafel. Daarmee geven we je een goede start. En de garanties? Ook die zijn geregeld. Zo kun je optimaal genieten van jouw nieuwe droomhuis. En wil je de badkamer of keuken aanpassen naar jouw smaak? Dat doe je gewoon bij THUIS – de showroom.

**THUIS – de showroom**

*De plek waar alles samenkomt voor kopers van Dura Vermeer*

Meer weten? Kijk op [thuis-deshowroom.nl](https://thuis-deshowroom.nl)





## Algemene afwerking

### DUURZAAM WONEN

Een nieuwbouwwoning in Canterbury heeft veel voordelen. Je deelt het huis in zoals je wilt en past de keuken en het sanitair aan naar jouw smaak. En wat fijn dat je voorlopig geen onderhoud hebt, alles is gloednieuw. Voor alle nieuwbouwwoningen geldt dat de vergunningaanvragen vanaf 1 januari 2021 moeten voldoen aan de eisen voor Bijna Energieneutrale Gebouwen (BENG). Hiermee is de vertrouwde energieprestatiecoëfficiënt EPC voor de berekening van de energieprestatie van woningen verleden tijd.

De woningen in Canterbury zijn gasloos en voldoen aan de BENG 2 en 3 norm. Alle woningen zijn energieneutraal en hebben nog maar weinig elektriciteit van het net nodig is. Dat scheelt in de portemonnee en is goed voor het milieu.

- Het gebouwgebonden energieverbruik, zoals verwarming/koeling, ventilatie en warmwater zijn gedekt met duurzame energie die wordt opgewekt door de zonnepanelen. Het huishoudelijke energieverbruik, zoals verlichting en huishoudelijke apparaten wordt hierbij buiten beschouwing gelaten. Alleen hiervoor betaal je maandelijks energiekosten.
- Een woning met goede isolatie. Warm in de winter en passief gekoeld in de zomer. En ruim voldoende warm water dankzij warmte- en koudeopslag, een bewezen methode om energie in de vorm van warmte of koude op te slaan. De warmtepomp zorgt vervolgens dat die energie daar komt waar het nodig is.
- De woningen in Canterbury hebben overal vloerverwarming en vloerverkoeling (met maximaal +/- 2 graden). Een uitgekiend klimaatstelsel zorgt dat de temperatuur in huis altijd constant is. Het huis voelt comfortabel aan, of het buiten nu koud of warm is. Alleen in de badkamer plaatsen we extra een elektrische handdoekradiator.
- De woningen worden uitgerust met een elektrisch warmte terugwin installatie, zodat je geniet van een heel aangenaam binnenklimaat en energie bespaart.
- Een nieuwbouwwoning wordt gebouwd volgens de laatste veiligheidseisen. De woningen worden voorzien van hang- en sluitwerk volgens SKG inbraakveiligheids categorie twee sterren (SKG\*\*).
- De woningen in Canterbury worden gasloos gebouwd. Koken op inductie is ideaal, doordat de inhoud van de pan enorm snel verhit wordt.

### TECHNIEK

Met de techniek zit het goed in TudorPark. Standaard wordt er glasvezel aangelegd tot in de meterkast. Door de glasvezelvoorziening heb je overal in huis razendsnel internet.

- De strak vormgegeven wandcontactdozen worden op 30 cm hoogte aangebracht.
- De andere schakelaars, gecombineerd met wandcontactdozen, komen op circa 105 cm boven de vloer.
- In de keukens worden de wandcontactdozen geplaatst bij het aanrechtblad op ongeveer 125 cm boven de vloer. Al het schakelmateriaal is wit.

### BUITEN

Haal buiten naar binnen, want door de grote raampartijen met roede-verdeling, geniet je van een prachtige lichtinval en vrij zicht. Om een hoogwaardige uitstraling te garanderen hebben wij de volgende maatregelen genomen.

- De twee-onder-een kapwoningen en de 16 traditioneel gebouwde eengezinswoningen krijgen buitenkozijnen van hout met roede-verdeling. De 14 circulaire eengezinswoningen krijgen buitenkozijnen met roedes bestaande uit kunststof en aluminium.
- De hemelwaterafvoeren zijn aan de voor- en zijgevel van de woning van aluminium/metaal en worden met beugels bevestigd. Bij de twee-onder-een kapwoningen zijn de hemelwaterafvoeren ook van aluminium/metaal aan de achterzijde van de woning.
- Ter plaatse van de voordeur wordt een lichtpunt inclusief armatuur toegepast. Ter plaatse van de achterdeur en houten berging wordt enkel een lichtpunt aangebracht.

### BINNEN

De woningen zijn door de kwaliteit van de afwerking en de materiaalkeuzes indrukwekkend. De comfortabele vloerverwarming ligt in alle woonvertrekken en daar wordt iedereen thuis gegarandeerd blij van. Verder is er veel vrijheid voor het realiseren van eigen woonwensen. De goede basis is gelegd.

- De plafondhoogte van de begane grond is circa 2,60 meter.
- De twee-onder-een kapwoningen en de 16 eengezinswoningen hebben afgelakte stalen binnenkozijnen met stompe deuren. De 14 circulaire woningen krijgen houten binnenkozijnen met stompe deuren.
- De wanden worden behangklaar afgewerkt. (afwerkingsklasse conform groep 3)
- De badkamerwanden worden tot plafondhoogte betegeld. Met uitzondering van schuine zijden.
- In de woningen zijn rookmelders. Deze zijn aangesloten op het elektriciteitsnet en voorzien van een batterij in geval van stroomuitval. De rookmelders zijn onderling gekoppeld.

### KEUKEN EN SANITAIR

Een schitterende keuken en fraaie badkamer en toilet mag bij deze woningen natuurlijk niet ontbreken. Helemaal je smaak of liever iets anders?

Alles is mogelijk. Standaard worden de woningen opgeleverd met het volgende:

- Een lichtgrijze SieMatic-keuken voorzien van 5 Siemens-apparaten voor de twee-onder-een kapwoningen en alle type R eengezinswoningen.
- Een lotuswitte SieMatic-keuken voorzien van 5 Siemens-apparaten voor de 14 circulaire eengezinswoningen.
- Het sanitair is van Villeroy & Boch en de kranen zijn van het merk Hans Grohe.
- Alle toiletten zijn voorzien van een hangend closet soft close zitting en fontein.
- Alle badkamers hebben standaard een douchehoek met een kunststenen dorpel en een douchescherm, een douche afvoergoot met een afgesloten rvs-rooster, alsook een thermostatische mengkraan, een wastafel, mengkraan en spiegel en een hangend toilet met soft close zitting.
- Alle badkamers zijn voorzien van een elektrische handdoekradiator.
- De sanitaire ruimten van alle rijwoningen krijgen witte wandtegels van 300 x 600 mm, liggend verwerkt.
- De sanitaire ruimten van de twee-onder-een kapwoningen krijgen witte Mosa-wandtegels van 300 x 600 mm, liggend verwerkt.
- Donkergrijze Mosa vloertegels van 600 x 600 mm sieren de vloeren van de sanitaire ruimten van de twee-onder-een kapwoningen.
- Donkergrijze keramische Sphinx vloertegels van 450 x 450 mm sieren de vloeren van de sanitaire ruimten van alle rijwoningen.

### PARKEREN EN BERGINGEN

Hoe fijn is het niet: thuishomen en je auto voor de deur of op de eigen oprit parkeren.

- In Canterbury kun je gewoon op straat parkeren. De twee-onder-een kapwoningen hebben twee parkeerplaatsen op eigen terrein. De 14 circulaire woningen hebben een eigen parkeerplaats op het achtergelegen parkeerhof. Rijd je elektrisch? Een eigen laadpaal is mogelijk.
- Alle woningen hebben een losstaande houten berging in de tuin.
- De bergingen zijn voorzien van 230 Volt (accu's voor elektrische fietsen kunnen in de berging worden opgeladen).

---

Colofon

#### MAKELAARS

Eric van Oversteeg  
+31(0)6 53 41 82 75

Bas van Beusekom  
+31(0)6 22 50 35 66

Wieke Nijmeijer  
+31(0)6 42 68 62 51

#### ARCHITECT

Heren 5 architecten  
+31(0)20 555 01 55

#### AANNEMER

Dura Vermeer Bouw Midden West BV  
+31(0) 23 752 97 00

#### NOTARIS

VBC Notarissen  
+31(0)20 238 49 20

#### FINANCIËEL ADVISEUR

NEXTHOME Nieuwbouwhypotheke  
+31(0)186 74 57 72

#### MET DANK AAN:

Gunhild Ang Photography  
Theo van Leur Architectuurpresentaties  
Scrambled Ads  
De Ontwerpplek  
Sanna Schrijft

#### HET TUDORHOUSE | INFORMATIECENTRUM

Bennebroekerweg 609  
2135 AA Hoofddorp

#### VOORBEHOUD VERKOOPDOCUMENTATIE

De verkoopdocumentatie is met de grootste zorg samengesteld, aan de hand van gegevens zoals die ten tijde van het samenstellen van deze brochure bekend waren. Desondanks maken wij een voorbehoud ten aanzien van eventuele wijzigingen. Aan deze brochure kunnen geen rechten worden ontleend. Voor de juiste informatie wordt verwezen naar de tot de contractstukken behorende verkooptekeningen en technische omschrijving.

© Maart 2022 | Canterbury is een ontwikkeling van **DURAVERMEER**



