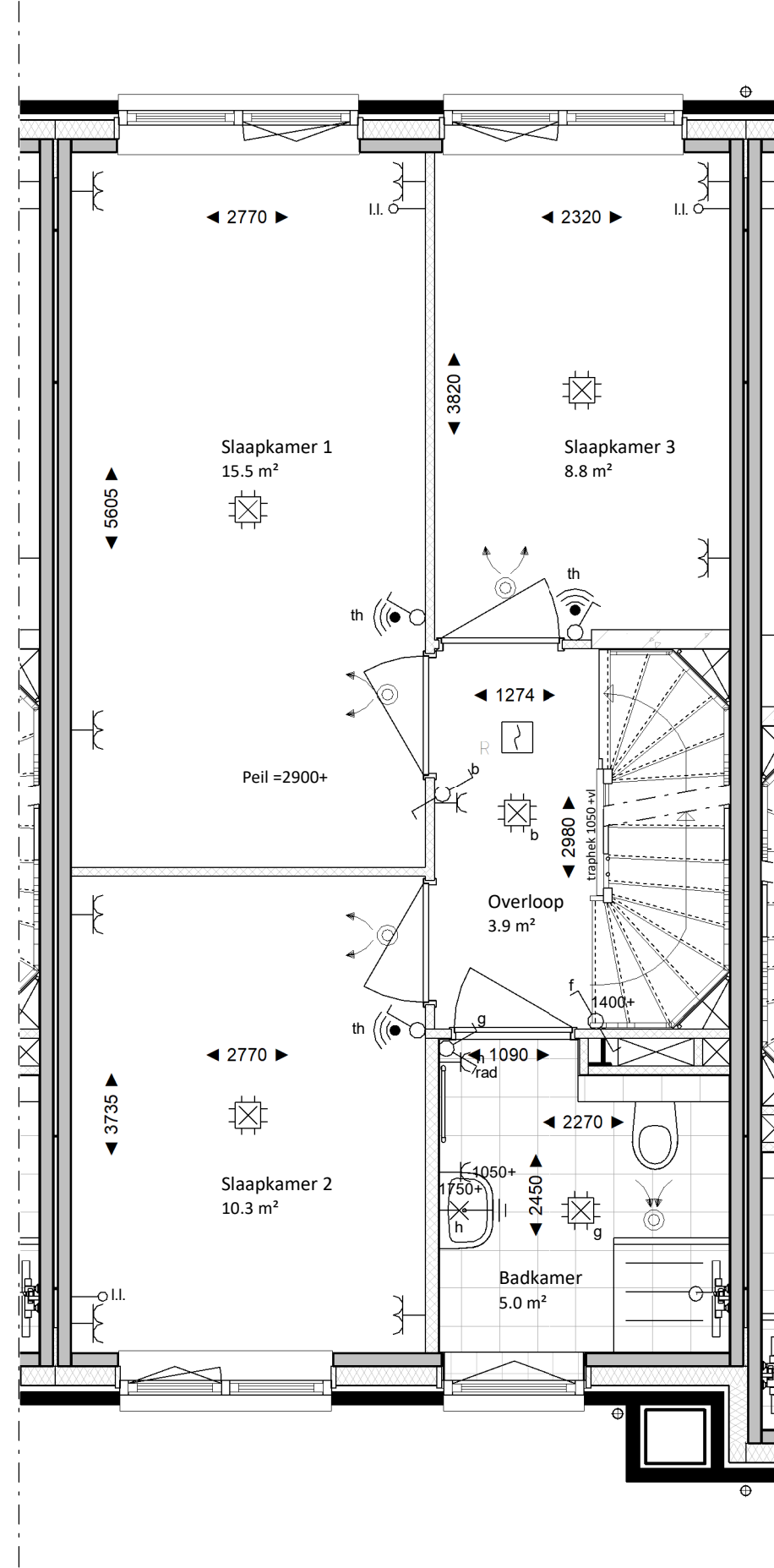
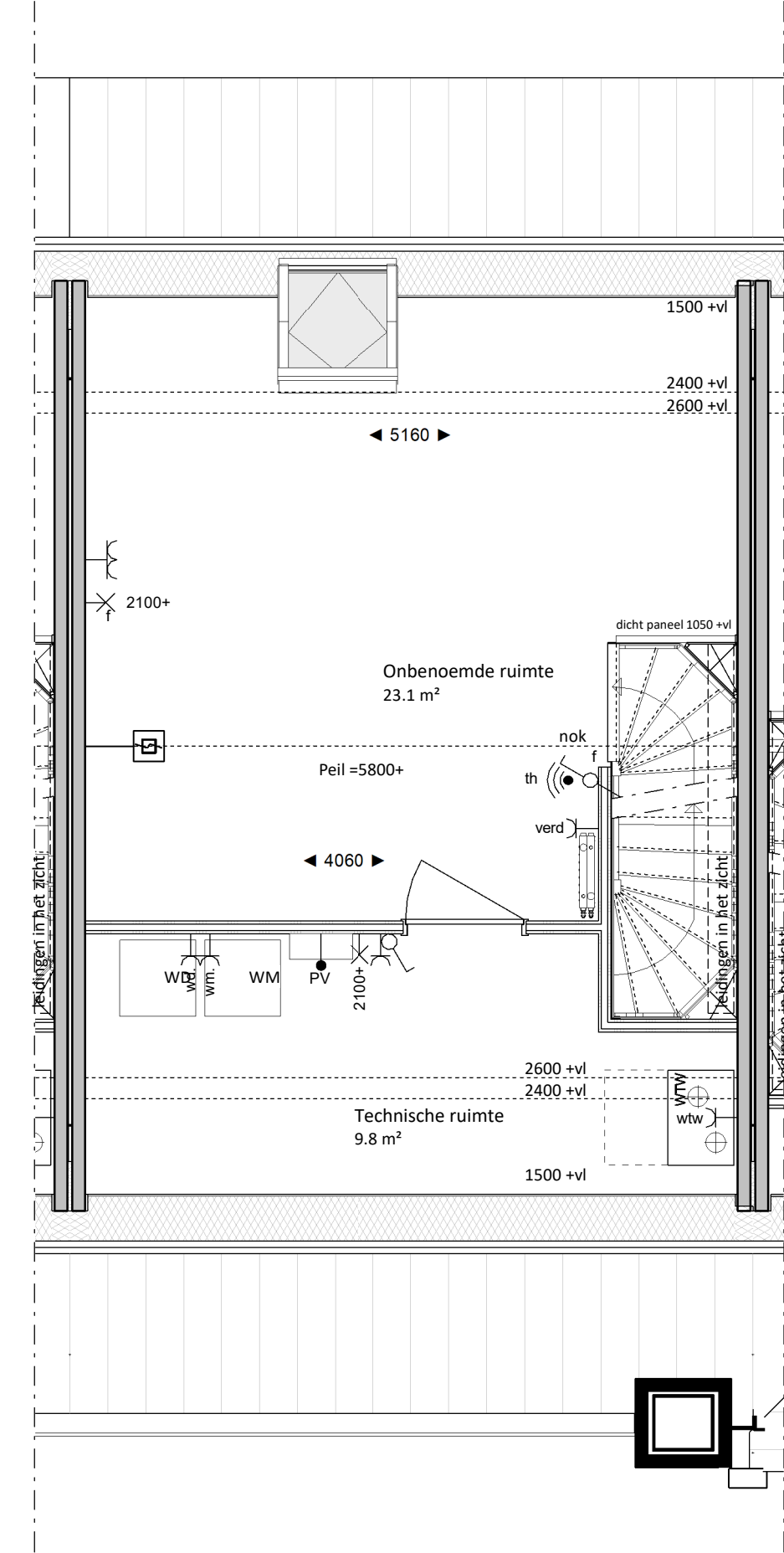


type R.2  
Bouwnummer 1049



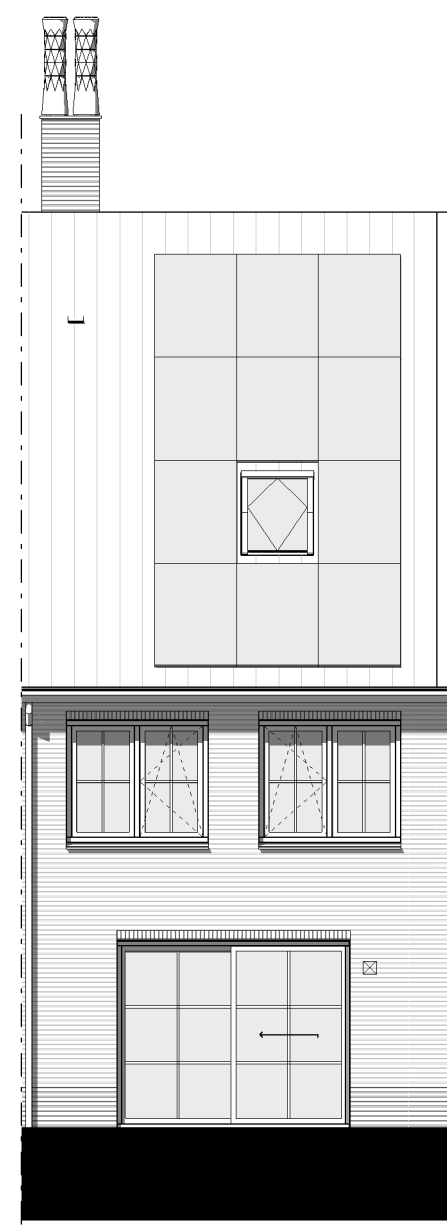
type R.2  
Bouwnummer 1049



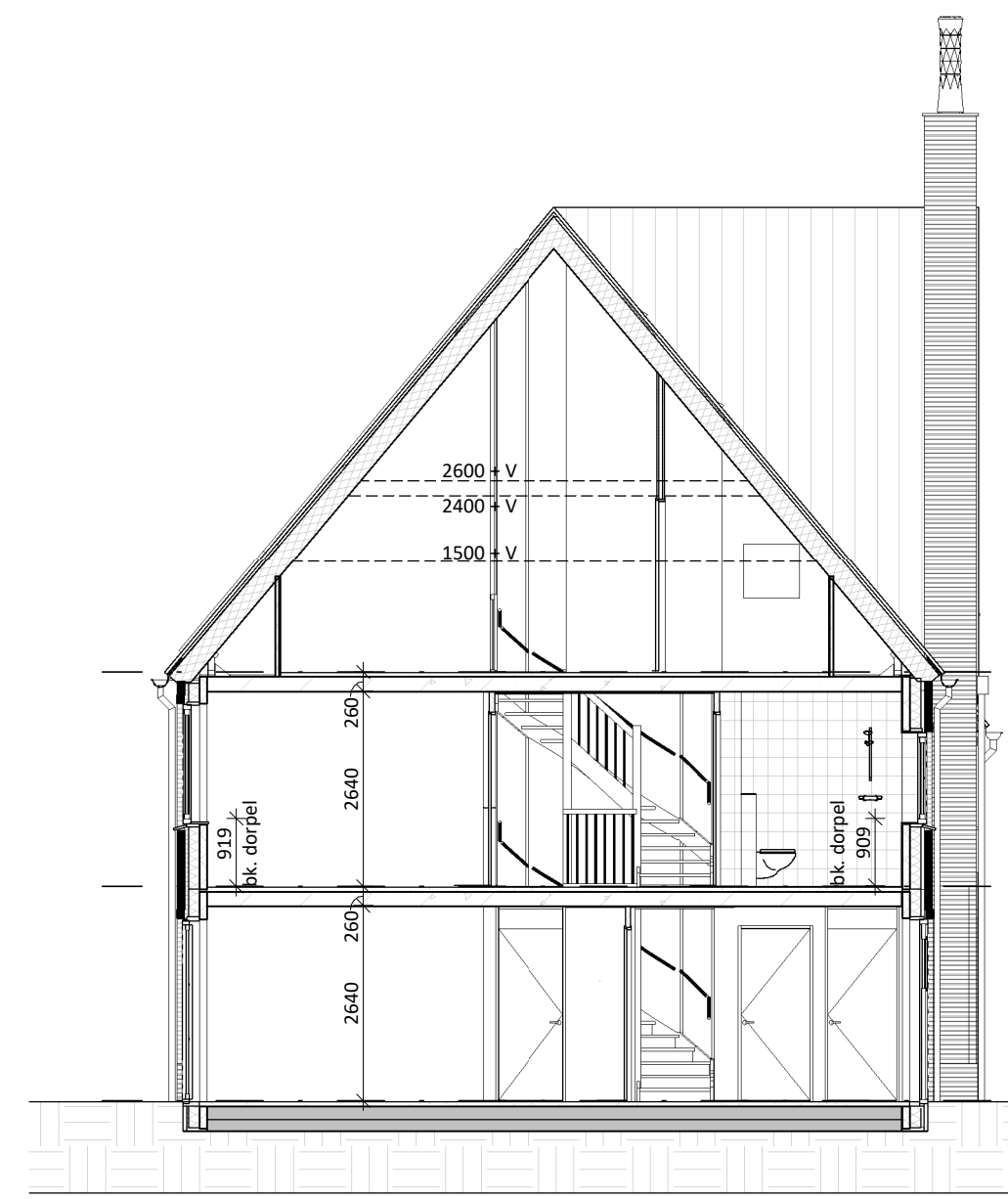
type R.2  
Bouwnummer 1049



type R.2  
Bouwnummer 1049



type R.2  
Bouwnummer 1049



## Renvooi

### Algemeen

Exacte posities dakdoorvoeren worden nader bepaald.

Positie keuken conform Nul-tekening showroom

Badkamers en toiletten op basis van Nul-tekening showroom

Posities en afmetingen van spanten en gordingen t.b.v. de dakconstructie zijn indicatief, de exacte posities worden nader bepaald.

Indien noodzakelijk bevindt zich een stabiliteitswand achter de trap op de begane grond en 1<sup>ste</sup> verdieping, o.a.s. conform opgegeven constructeur (ruimte reservering maximaal 150mm dikte)

Positie kruipruimte is indicatief, exacte posities worden nader bepaald.  
Er is gebruik gemaakt van de krijtstreep methode t.b.v. het daglicht en ventilatie.

Kleuren conform kleuren en materiaalstaat.

Exacte posities installaties worden nader bepaald.

WBDBO: Weerstand Brand Doorslag en Brand Overslag

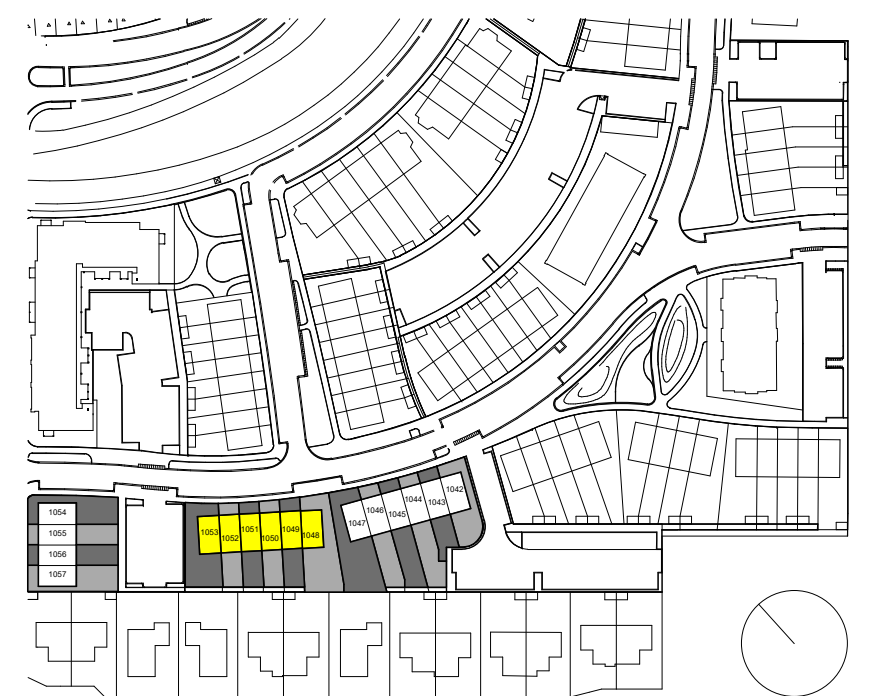
Peil = bovenkant afgewerkte vloer begane grond tegenover NAP: -3.85m  
Peil = bovenkant afgewerkte vloer berging tegenover NAP: -3.90m

Installaties in technische ruimte en onbenedoemde ruimte zijn op de wand gebouwd

Het aantal PV-panelen hangt af van de oriëntatie ten opzichte van de zon en de grootte van de woning. De positie en het aantal PV-panelen op het tekenwerk zijn derhalve indicatief.

### Bouwkundig

	kalkzandsteen		ventilatie afvoer plafond
	prefab beton		ventilatie afvoer wand opbouw
	isolatie		ventilatie aanvoer plafond
	metselwerk		ventilatie aanvoer wand opbouw
	lichte scheidingswand		constructief spant
	metalstud-wand		tegelwerk (conform showroom)
	houtskelbouw-wand		tegelwerk, verdiept of op afschot t.p.v. douche (afvoer met draingoot)
	entree woning		hangtoilet
	bedrukker		fontein
	deurbel		wastafel
	buitenlamp aanzicht		meterkast
	rookmelder		opstelplaats wasmachine
	licht (aansluit) punt plafond		opstelplaats wtw-unit
	licht (aansluit) punt wand		verdeler vloerverwarming
	licht (aansluit) punt wand (armatuur)		radiator
	enkelpolige schakelaar		contactdoos enkelvoudig voor afzuigkap
	serieschakelaar		aansluitpunt bedraad voor thermostaat
	wisselschakelaar		aansluitpunt bedraad voor bediening mechanische ventilatie
	contactdoos enkelvoudig		loze leiding t.p.v. boiler
	contactdoos tweevoudig		douchekraan
	perilex stopcontact t.p.v. warmtepomp en kookstel		hemelwaterafvoer
	aansluitpunt niet bedraad		dicht paneel t.p.v. binnendeur
	aansluitpunt bedraad		
	draadoos radiografisch thermostaat		



Dura Vermeer  
Spaarneweg 31  
Postbus 430  
2100 AK Heerhooft  
Telefoon: (023) 752 97 00  
Fax: (023) 752 97 80

tek. nr.	BV.BNR1049	fase	Verkoop
geven		datum	25-11-2021
gekleend	VDNDP Bouwgenieurs bv	gewijzigd	21-03-2022
afmeting	A1	wijzigingsnummer	
project	Canterbury Veld 35		
onderdeel:	Verkoopblad blok 35.2 - BNR 1049 - Type R.2		
		schaal	1:50/100
		status	Definitief
		projectnummer	1335