

# Renvooi

## Algemeen

Exacte posities dakdoorvoeren worden nader bepaald.  
 Positie keuken conform Nul-tekening showroom  
 Badkamers en toiletten op basis van Nul-tekening showroom  
 Posities en afmetingen van spanten en gordingen t.b.v. de dakconstructie zijn indicatief, de exacte posities worden nader bepaald.  
 Indien noodzakelijk bevindt zich een stabiliteitswand achter de trap op de beganegrond en 1<sup>e</sup> verdieping, o.a.s. conform opgegeven constructie (ruimte reservering maximaal 150mm dikte)  
 Positie kruipkuis is indicatief, exacte posities worden nader bepaald.  
 Er is gebruik gemaakt van de krijtstreep methode t.b.v. het daglicht en ventilatie.

Bouwnummers: 1042 t/m 1047

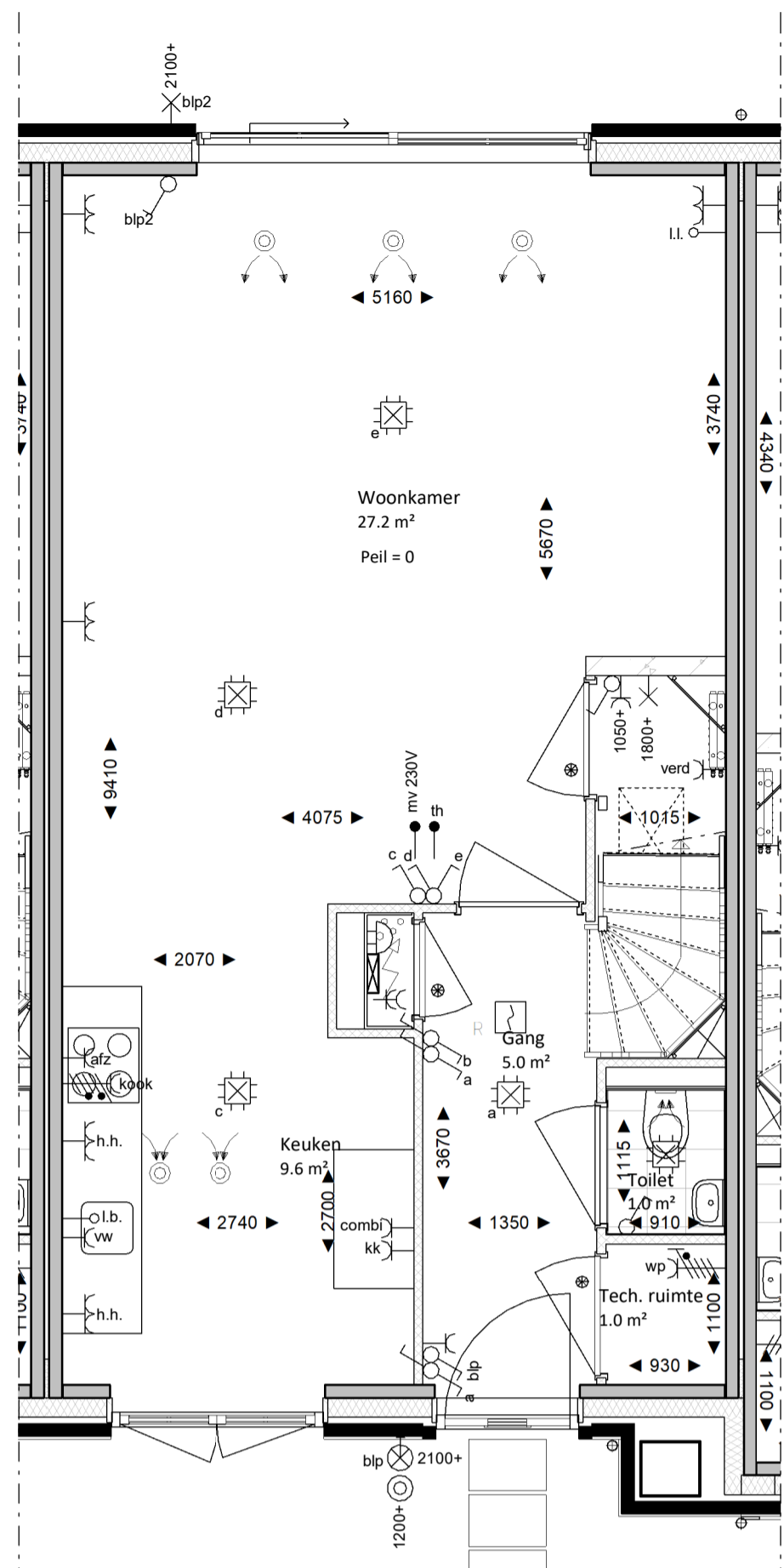
Kleuren en materiaalstaat		Kleuren & Materiaalstaat	
interieur	betonwerk	betonwerk	Messe
exterieur	gevels	gevels	gevels
interieur	vloeren	vloeren	vloeren
exterieur	schuttingen	schuttingen	schuttingen
interieur	plafonds	plafonds	plafonds
exterieur	gevels	gevels	gevels
interieur	deuren	deuren	deuren
exterieur	ramen	ramen	ramen
interieur	meubelen	meubelen	meubelen
exterieur	tuinmeubelen	tuinmeubelen	tuinmeubelen
interieur	verlichting	verlichting	verlichting
exterieur	verlichting	verlichting	verlichting
interieur	afsluiters	afsluiters	afsluiters
exterieur	afsluiters	afsluiters	afsluiters
interieur	afsluiters	afsluiters	afsluiters
exterieur	afsluiters	afsluiters	afsluiters
interieur	afsluiters	afsluiters	afsluiters
exterieur	afsluiters	afsluiters	afsluiters
interieur	afsluiters	afsluiters	afsluiters
exterieur	afsluiters	afsluiters	afsluiters
interieur	afsluiters	afsluiters	afsluiters
exterieur	afsluiters	afsluiters	afsluiters

Kleuren conform kleuren en materiaalstaat.  
 Exacte posities installaties worden nader bepaald.  
**WBDBO: Weerstand Brand Doorslag en Brand Overslag**  
 Peil = bovenkant afgewerkte vloer begane grond tegenover NAP: -3.85m  
 Peil = bovenkant afgewerkte vloer berging tegenover NAP: -3.90m

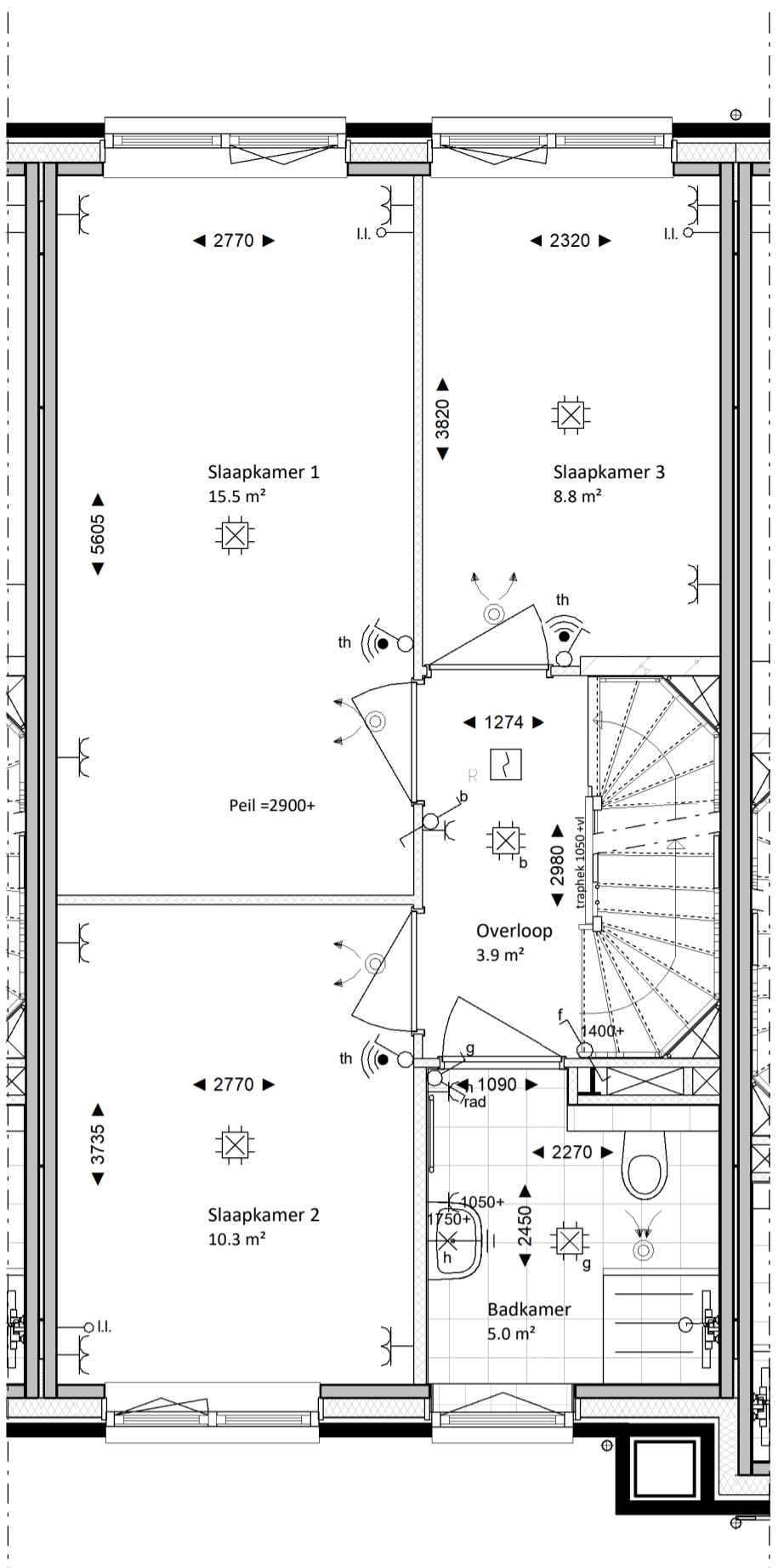
Installaties in technische ruimte en onbenedoemde ruimte zijn op de wand gebouwd  
 Het aantal PV-panelen hangt af van de oriëntatie ten opzichte van de zon en de grootte van de woning. De positie en het aantal PV-panelen op het tekenwerk zijn derhalve indicatief.

## Bouwkundig

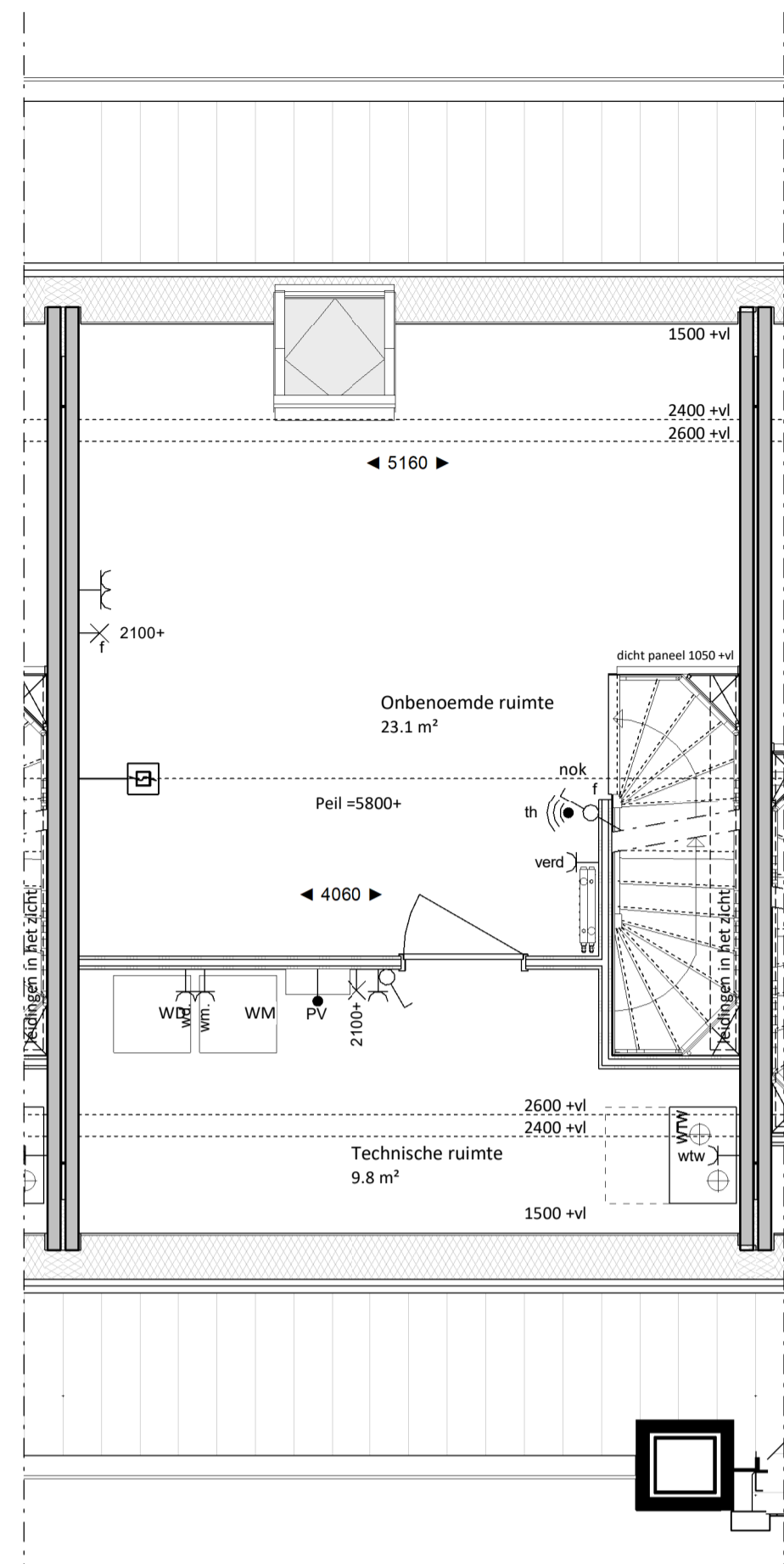
- kalkzandsteen
- prefab beton
- isolatie
- metselwerk
- lichte scheidingswand
- metalstud-wand
- houtskeletbouw-wand
- entree woning
- beeldruiker
- deurbel
- buitenlamp aanzicht
- rookmelder
- licht (aansluit) punt plafond
- licht (aansluit) punt wand
- licht (aansluit) punt wand (armatuur)
- enkelpolige schakelaar
- serieschakelaar
- wisselschakelaar
- contactdoos enkelvoudig
- contactdoos tweevoudig
- perilex stopcontact tbv warmtepomp en kookstel
- aansluitpunt niet bedraad
- aansluitpunt bedraad
- draadloos radiografisch thermostaat
- ventilatie afvoer plafond
- ventilatie afvoer wand opbouw
- ventilatie aanvoer plafond
- ventilatie aanvoer wand opbouw
- constructief spant
- tegelwerk (conform showroom)
- tegelwerk, verdiept of op afschot tbv douche (afvoer met draingoot)
- hangtoilet
- fontein
- wastafel
- meterkast
- opstelplaats wasmachine
- opstelplaats wasdroger
- opstelplaats wtw-unit
- verdeeler vloerverwarming
- radiator
- contactdoos enkelvoudig voor afzuigkap
- aansluitpunt bedraad voor thermostaat
- aansluitpunt bedraad voor bediening mechanische ventilatie
- loze leiding tbv boiler
- douchekraan
- hemelwaterafvoer
- dicht paneel t.p.v. binnendeur



type R.2  
Bouwnummer 1043



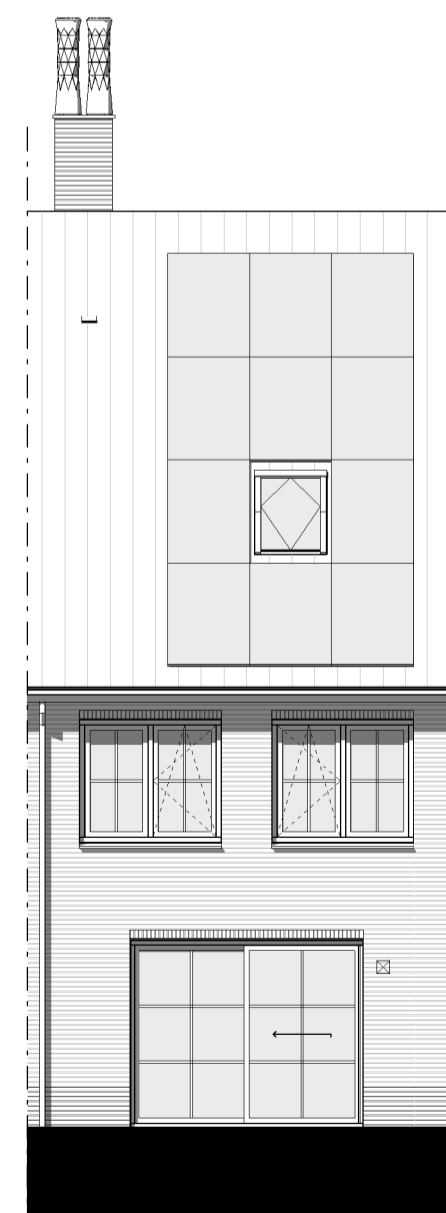
type R.2  
Bouwnummer 1043



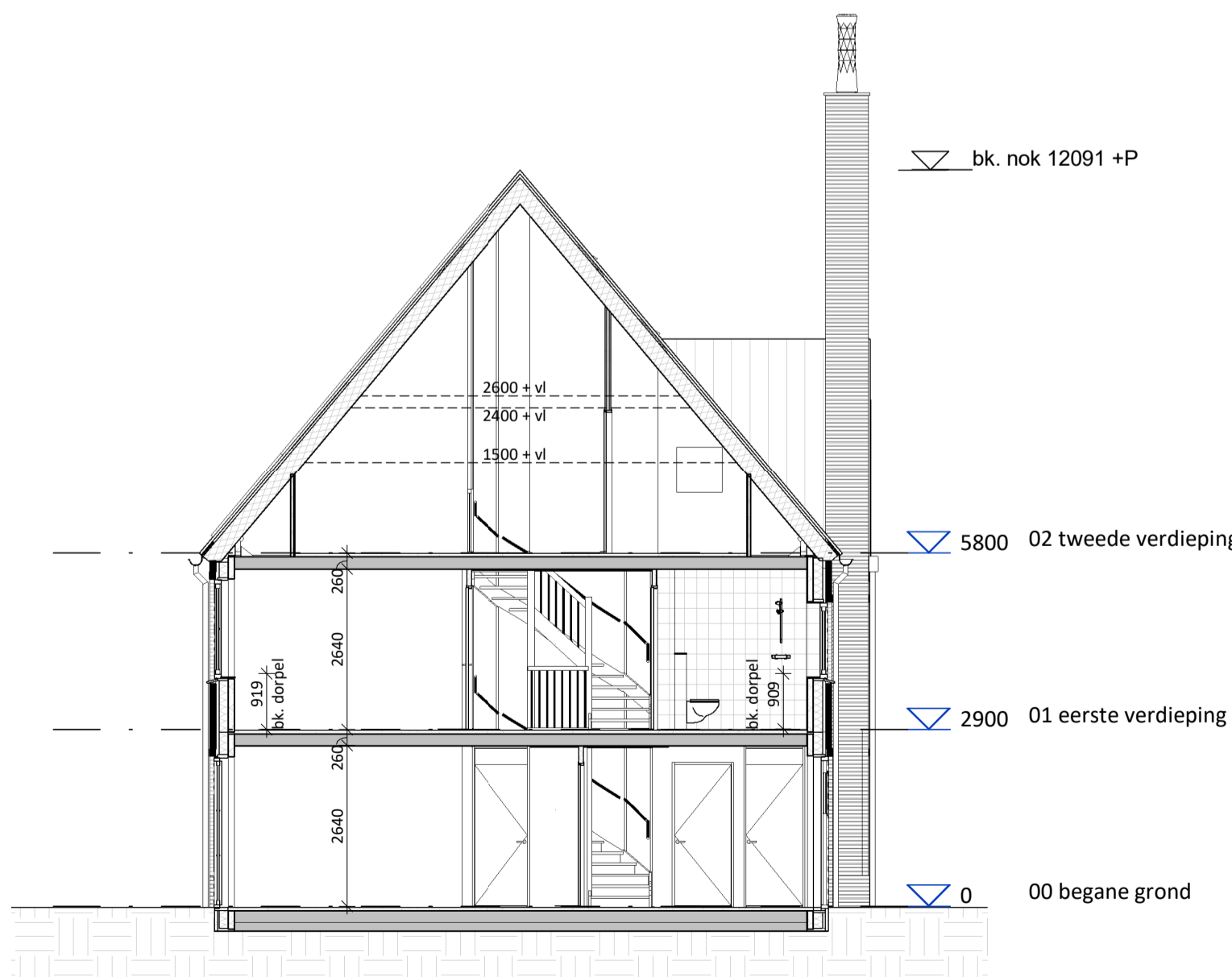
type R.2  
Bouwnummer 1043



type R.2  
Bouwnummer 1043



type R.2  
Bouwnummer 1043



TudorPark  
— excellent living —

tek. nr :	BV.BNR1043	fase :	Verkoop
gebruik :	Wonen	datum :	25-11-2021
gekleed :	VDNDP Bouwgenieurs bv	gewijzigd :	21-03-2022
afmeting :	A1	wijzigingsnummer :	
project :	Canterbury Veld 35	schaal :	1:50/100
onderdeel:	Verkoopblad blok 35.3 - BNR 1043 - Type R.2	status :	Definitief
		projectnummer :	1335

Dura Vermeer Bouw Midden West BV  
 Spaarneweg 31  
 Postbus 430  
 2100 AK Heemstede  
 Telefoon: (023) 752 97 80  
 Fax: (023) 752 97 80