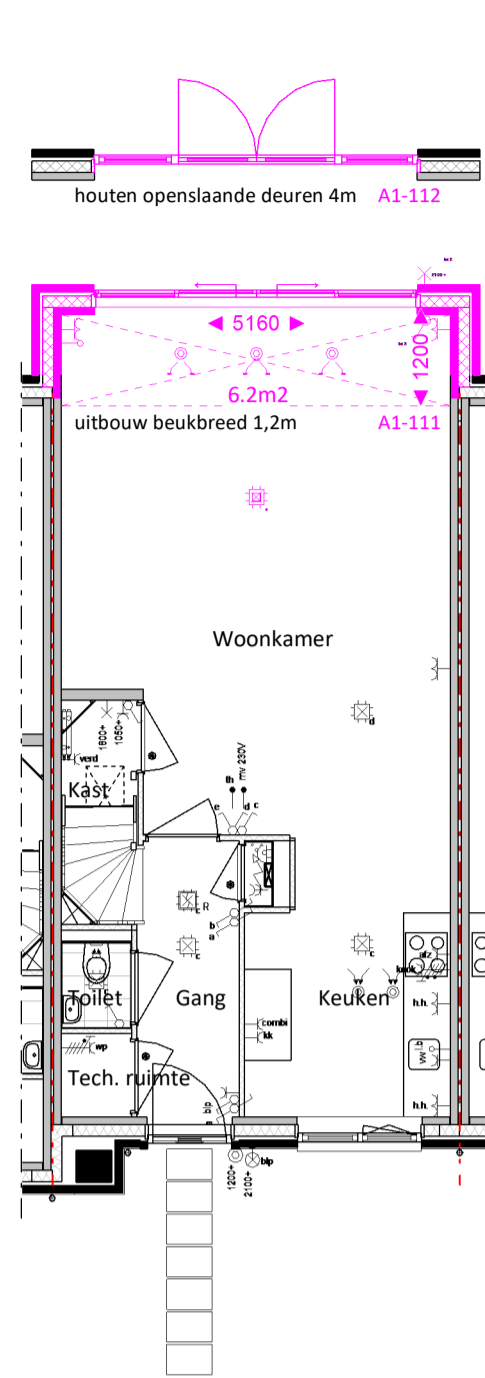


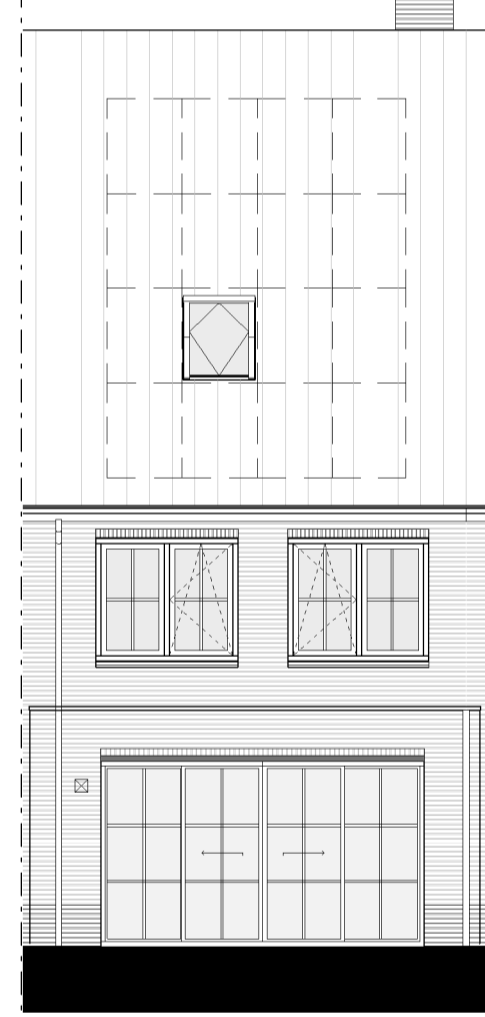
uitbouw 1200mm
aluminium schuifpui 4m
houten openslaande deuren 4m

A1-111
A1-112



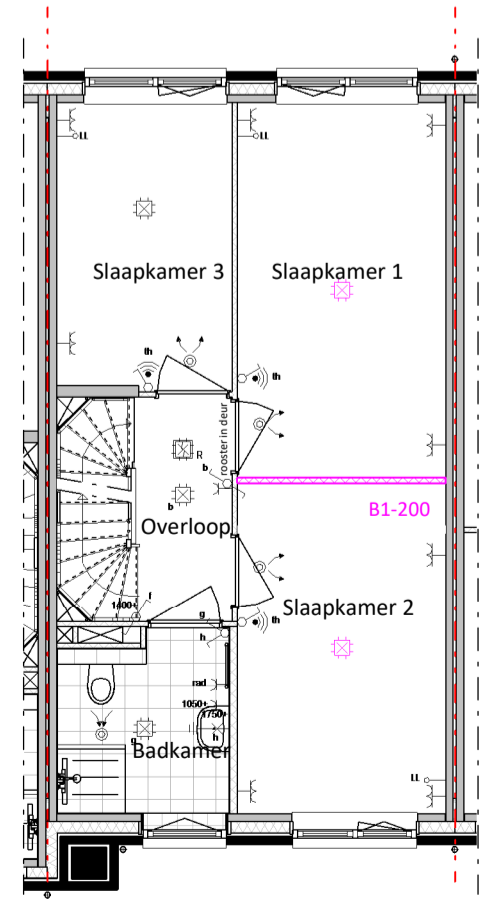
BEGANE GROND
1 : 100

aanzicht uitbouw
aluminium schuifpui



ACHTERGEVEL
1 : 100

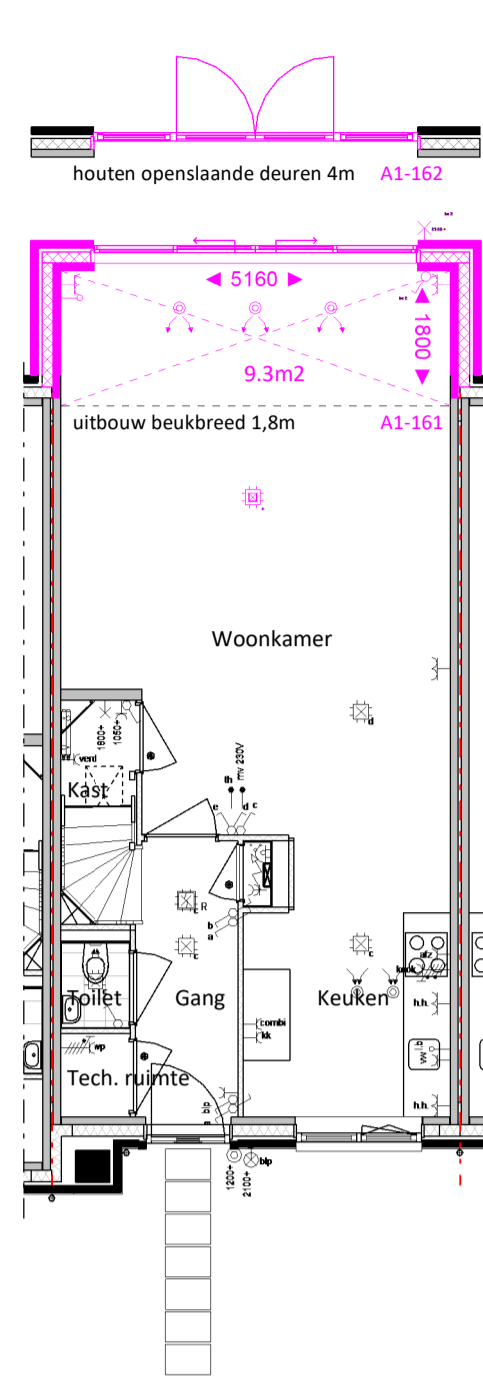
slaapkamer 2 vergroten met 65cm
B1-200



EERSTE VERDIEPING
1 : 100

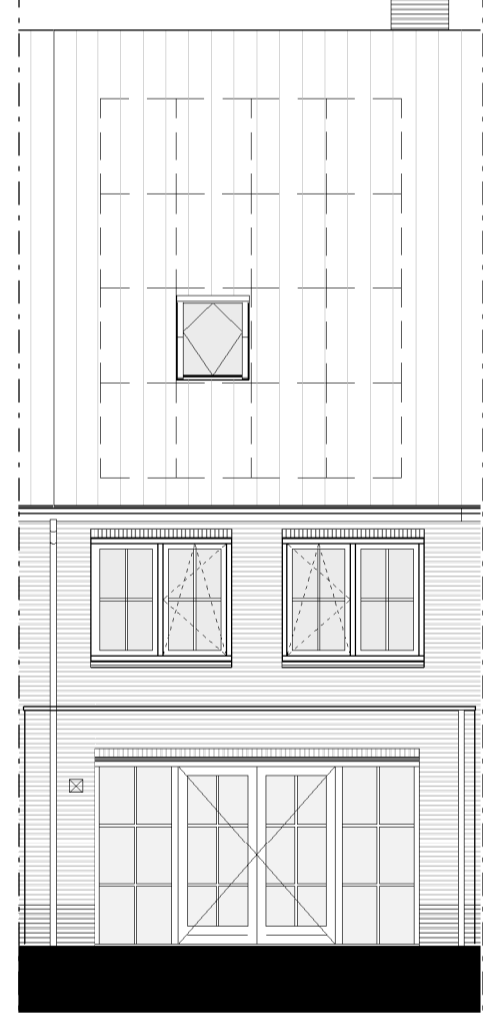
uitbouw 1800mm
aluminium schuifpui 4m
houten openslaande deuren 4m

A1-161
A1-162



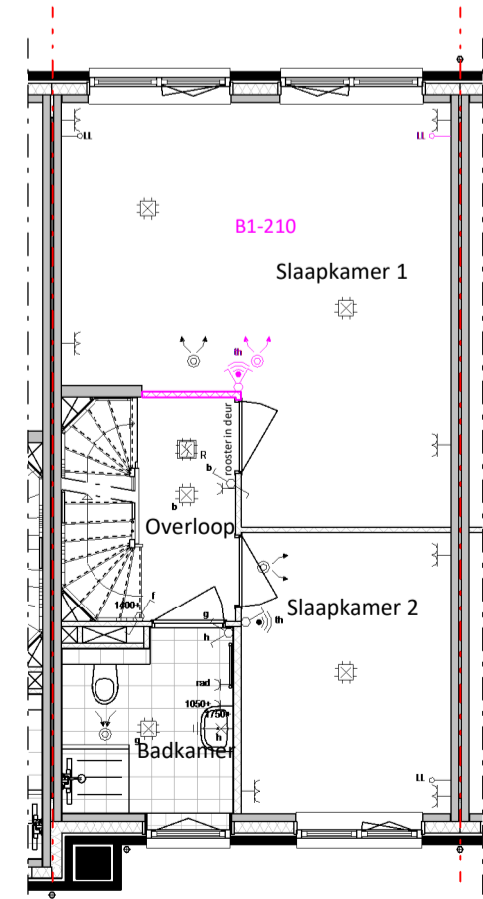
BEGANE GROND
1 : 100

aanzicht uitbouw houten
openslaande deuren



ACHTERGEVEL
1 : 100

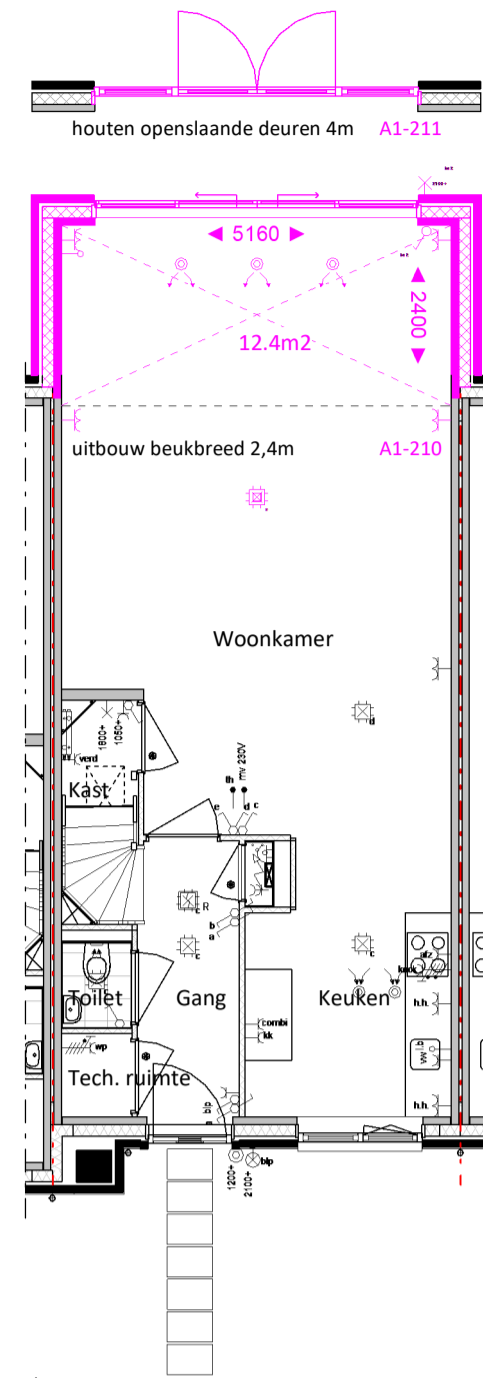
slaapkamer 1 en 3 samenvoegen
B1-210



EERSTE VERDIEPING
1 : 100

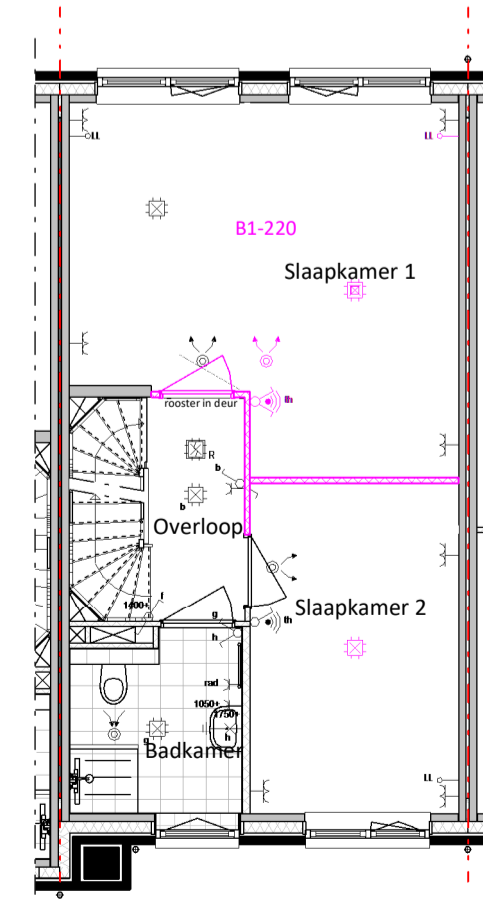
uitbouw 2400mm
aluminium schuifpui
houten openslaande deuren 4m

A1-210
A1-211



BEGANE GROND
1 : 100

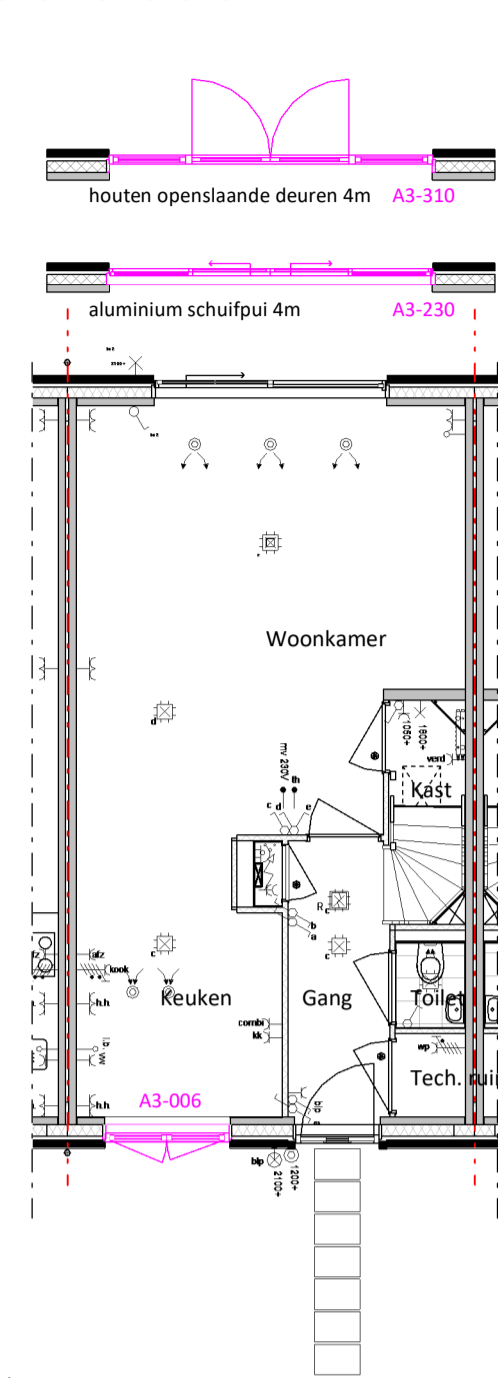
slaapkamer 1 en 3 samenvoegen en
vergrote slaapkamer 2 B1-220



EERSTE VERDIEPING
1 : 100

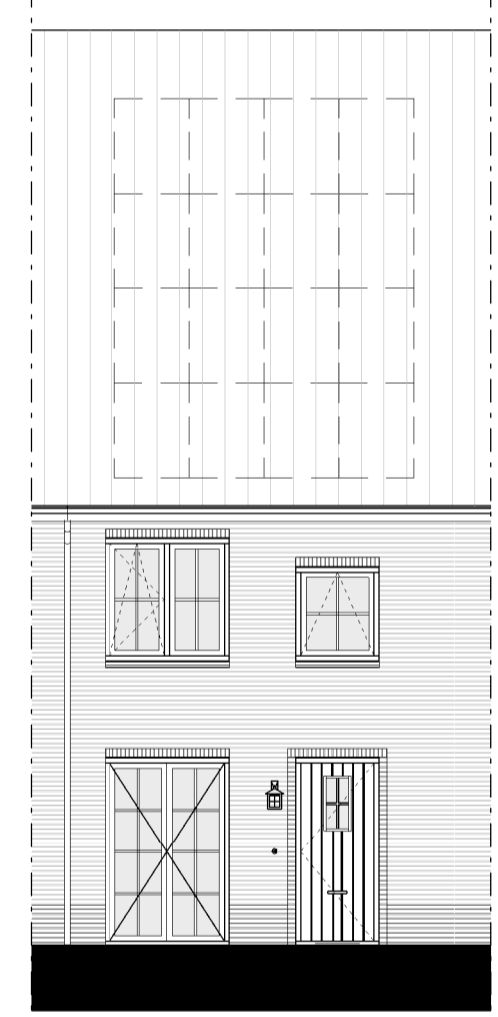
aluminium schuifpui 4m
houten openslaande deuren 4m
openslaande deuren in keuken
alleen mogelijk bij wijziging van standaard keuken
opstelling

A3-230
A3-310
A3-006



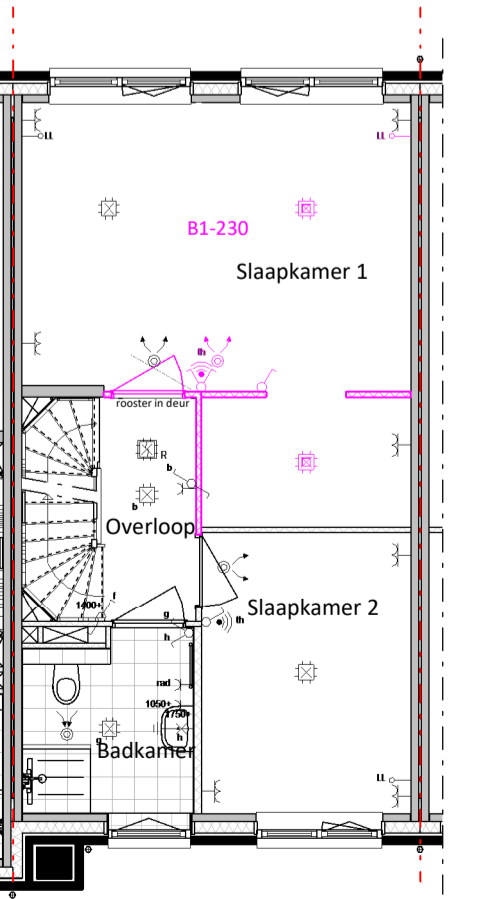
BEGANE GROND
1 : 100

aanzicht voorgevel openslaande
deuren in keuken



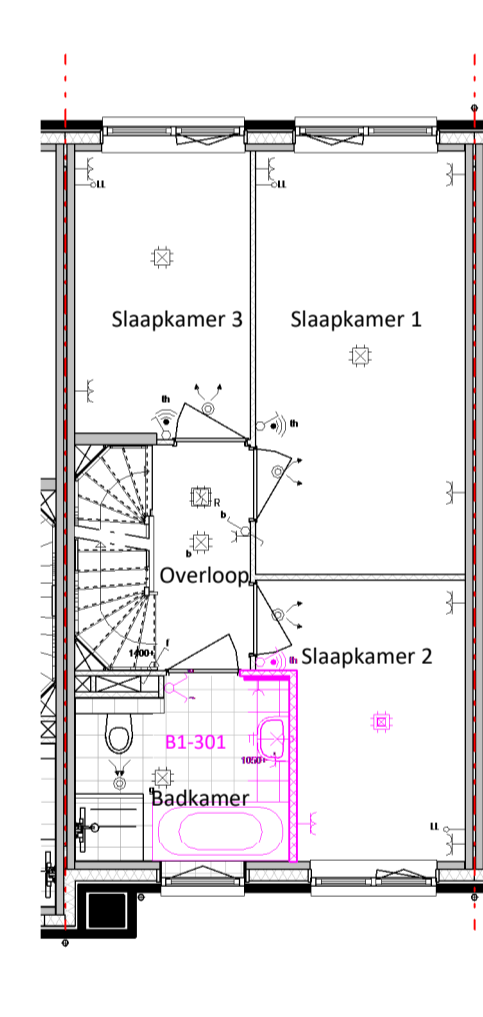
VOORGEVEL
1 : 100

slaapkamer 1 en 3 samenvoegen en een
inloopkast in slaapkamer 1 B1-230



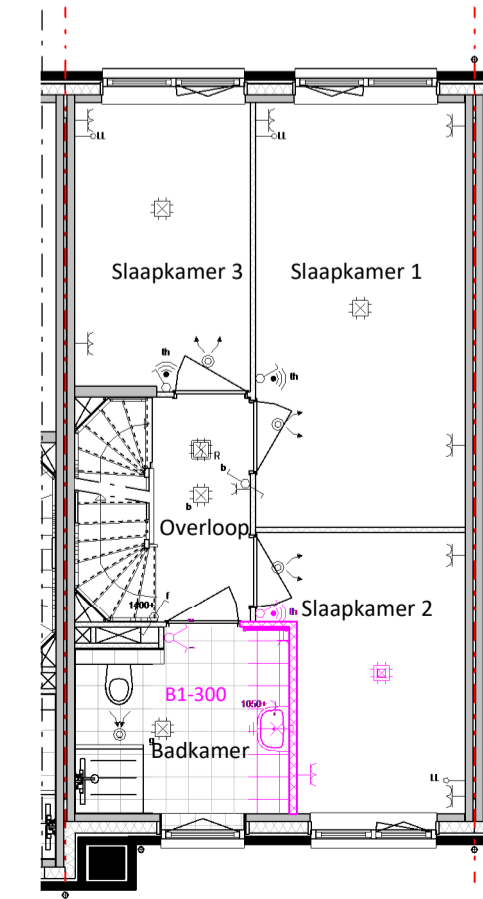
EERSTE VERDIEPING
1 : 100

vergroten badkamer met ligbad
B1-301



EERSTE VERDIEPING
1 : 100

vergroten badkamer
B1-300



EERSTE VERDIEPING
1 : 100

Renvooi

Algemeen

Exacte posities dakdoorvoeren worden nader bepaald.

Positie keuken conform Nul-tekening showroom

Badkamers en toiletten op basis van Nul-tekening showroom

Posities en afmetingen van spanten en gordingen t.b.v. de dakconstructie zijn indicatief, de exacte posities worden nader bepaald.

Indien noodzakelijk bevindt zich een stabiliteitswand achter de trap op de begane grond en 1^{ste} verdieping, e.o.a. conform opgegeven constructeur (ruimte reservering maximaal 150mm dikte)

Positie kruipruimte is indicatief, exacte posities worden nader bepaald.

Er is gebruik gemaakt van de krijtstreep methode t.b.v. het daglicht en ventilatie.

Kleuren conform kleuren en materialenstaat.

Exacte posities installaties worden nader bepaald.

WBDBO: Weerstand Brand Doorslag en Brand Overslag

Peil = bovenkant afgewerkte vloer begane grond tegenover NAP: -3.85m
Peil = bovenkant afgewerkte vloer berging tegenover NAP: -3.90m

Installaties in technische ruimte en onbenameerde ruimte zijn op de wand gebouwd

Het aantal PV-panelen hangt af van de oriëntatie ten opzichte van de zon en de grootte van de woning. De positie en het aantal PV-panelen op het tekenwerk zijn derhalve indicatief.

Bouwkundig

	kalkzandsteen		ventilatie afvoer plafond
	prefab beton		ventilatie afvoer wand opbouw
	isolatie		ventilatie aanvoer plafond
	metselwerk		ventilatie aanvoer wand opbouw
	lichte scheidingwand		constructief spant
	metalstud-wand		tegelwerk (conform showroom)
	houtskeletbouw-wand		tegelwerk, verdiept of op afschot t.p.v. douche (afvoer met draingoot)
	entree woning		hangtoilet
	belddrukker		fontein
	deurbel		wastafel
	buitenlamp aanzicht		meterkast
	rookmelder		opstelplaats wasmachine
	licht (aansluit) punt plafond		opstelplaats wasdroger
	licht (aansluit) punt wand		verdeler vloerverwarming
	licht (aansluit) punt wand (armatuur)		radiator
	enkelpolige schakelaar		contactdoos enkelvoudig voor afzuigkap
	serieschakelaar		aansluitpunt bedraad voor thermostaat
	wisselschakelaar		aansluitpunt bedraad voor bediening mechanische ventilatie
	contactdoos enkelvoudig		loze leiding t.p.v. boiler
	contactdoos tweevoudig		douchekraan
	perilex stopcontact t.p.v. warmtepomp en kookstel		hemelwaterafvoer
	aansluitpunt niet bedraad		dicht paneel t.p.v. binnendeur
	aansluitpunt bedraad		
	draadloos radiografisch thermostaat		

Deze tekening is alleen ten behoeve van de meer- en minderverkopjes. De woning op deze tekening is gelijkend, maar niet exact hetzelfde, aan de woning die u gekocht heeft. Voor de juiste informatie wordt verwezen naar de tot de contractstukken behorende verkooptekeningen en technische omschrijving. Aan deze tekening kunnen geen rechten worden ontleend. Maten in de tekening zijn circa en kunnen afwijken van de realiteit. Niet alle opties zijn mogelijk voor alle type woningen, vraag hiernaar tijdens het gesprek met uw verkoopadviseur.

TudorPark
— excellent living —

tek. nr. : BV-OT.01	fase : Verkoop
gebruik : VDNDP Bouwgenieurs bv	datum : 25-11-2021
afmeting : A1	gewijzigd : 25-02-2022
project : Canterbury Veld 35	wijzigingsnummer :
onderdeel : opties aanbouw en indeling veld 35	status : Definitief
	projectnummer : 1335

Dura Vermeer Bouw Midden West BV
Spartanweg 31
Postbus 430
2100 AK Heemstede
Telefoon: (023) 752 97 80
Fax: (023) 752 97 80