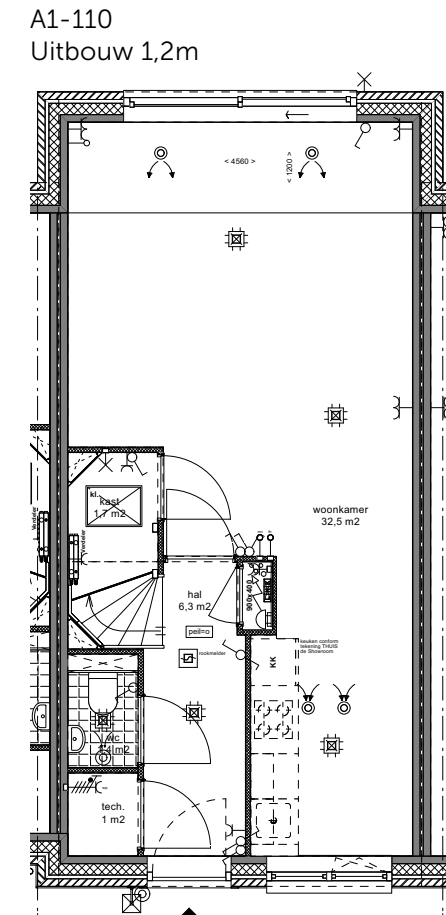
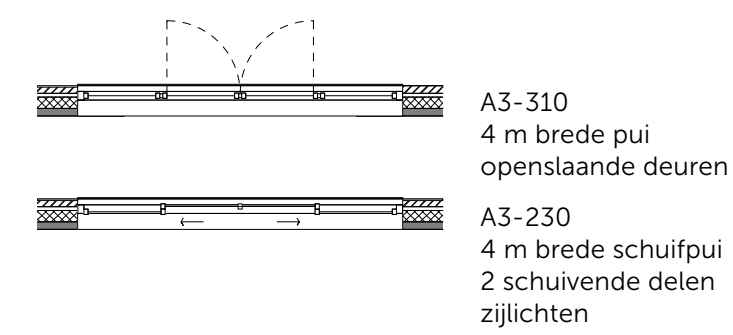
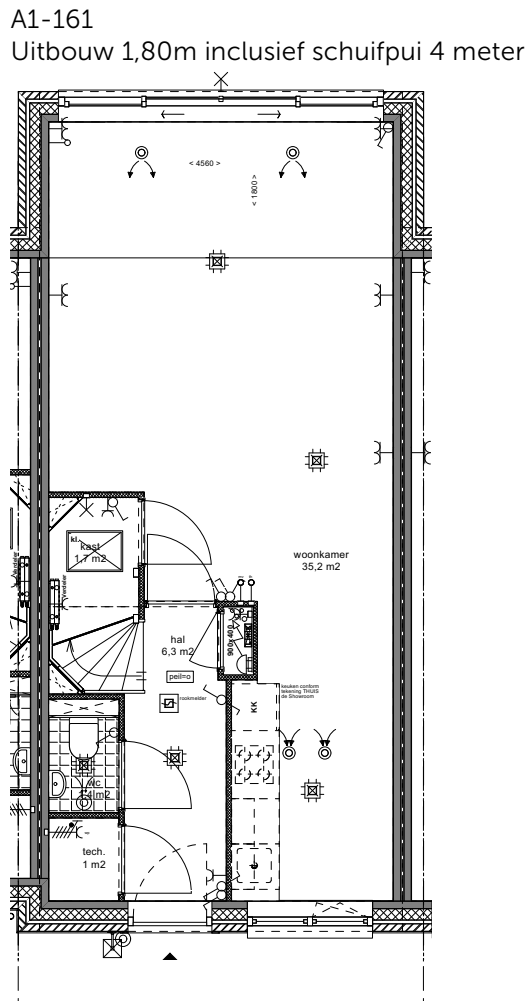
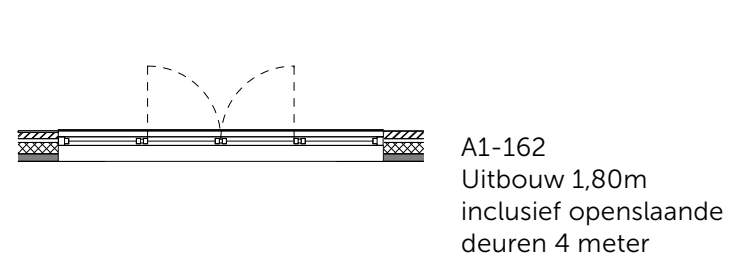


UITBOUW 1200mm



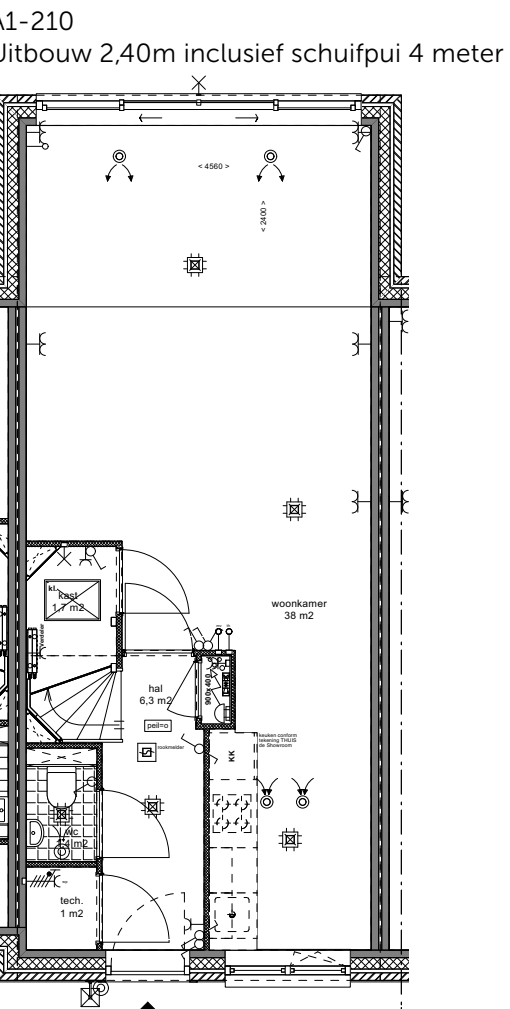
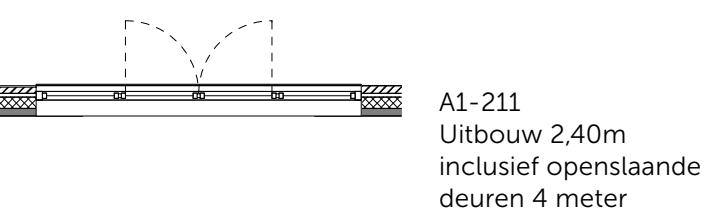
BEGANE GROND
1:100

UITBOUW 1800mm



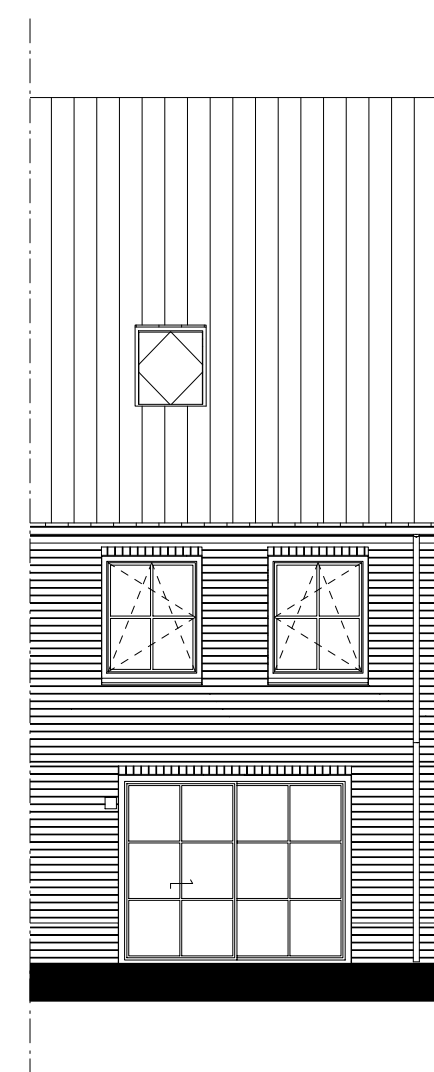
BEGANE GROND
1:100

UITBOUW 2400mm



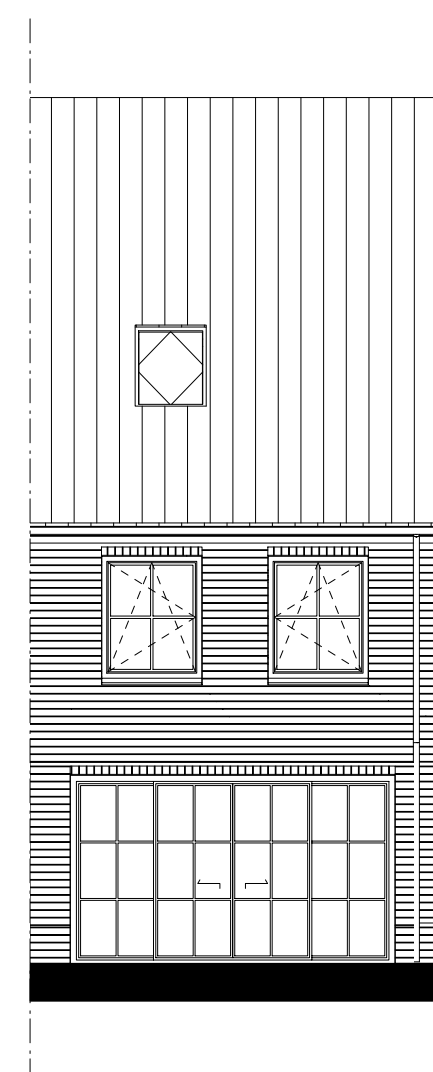
BEGANE GROND
1:100

**AANZICHT
UITBOUW BASIS PUI**



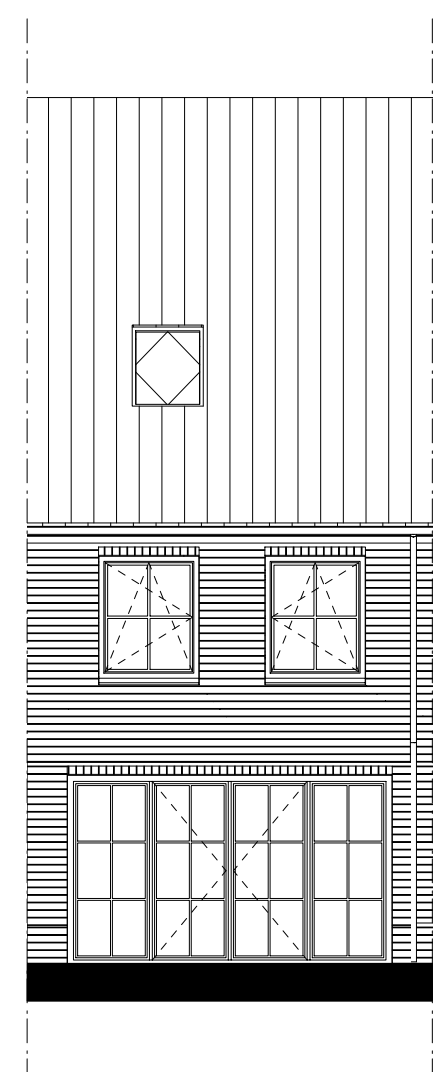
ACHTERGEVEL
1:100

**AANZICHT UITBOUW
ALUMINIUM SCHUIFPUI**



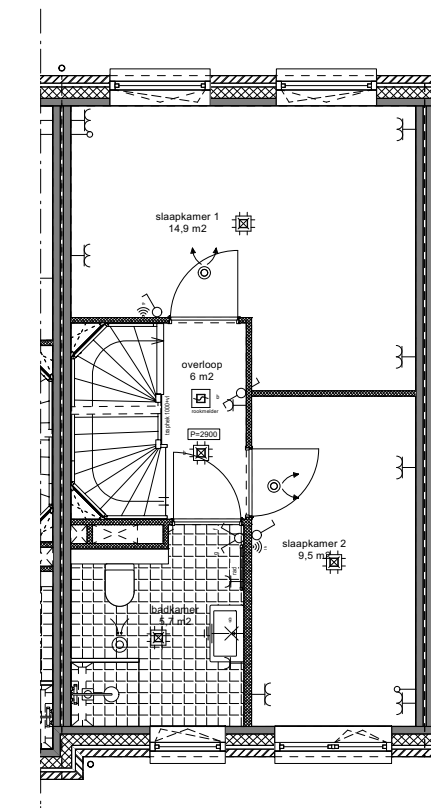
ACHTERGEVEL
1:100

**AANZICHT UITBOUW HOUTEN
OPENSLAANDE DEUREN**



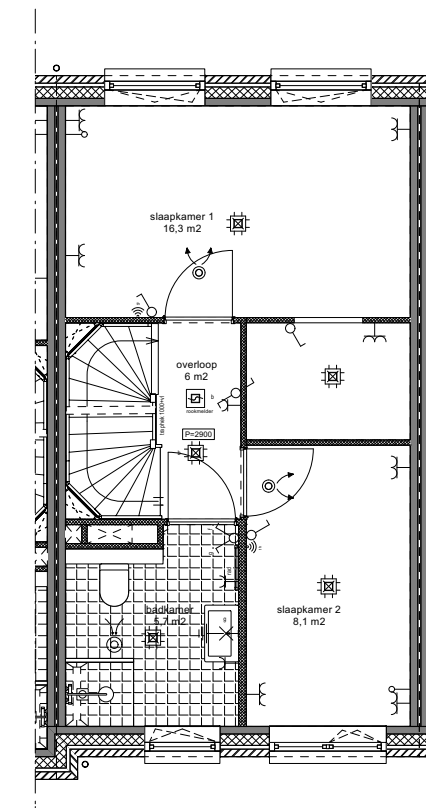
ACHTERGEVEL
1:100

**B1-201
SLAAPKAMER 2 VERGROTEN
MET 65CM**



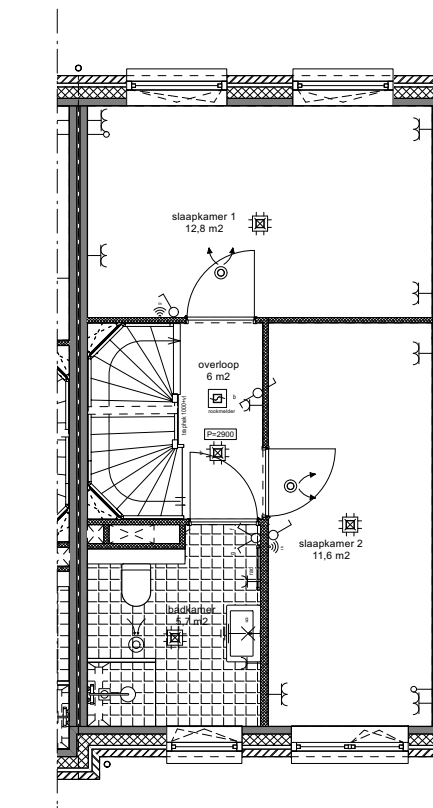
EERSTE VERDIEPING
1:100

**B1-231
EEN INLOOPKAST IN
SLAAPKAMER 1**



EERSTE VERDIEPING
1:100

**B1-202
SLAAPKAMER 2 VERGROTEN**



EERSTE VERDIEPING
1:100

Renvoi

ALGEMEEN
Exacte posities dakdoorvoeren worden nader bepaald.
Badkamers en toiletten op basis van Nul-tekening showroom.
Posities en afmetingen van spanten en gordingen t.v.v. de dakconstructie zijn indicatief, de exacte posities worden nader bepaald.
Stabiliteitswand achter trap op de begane grond en 1e verdieping conform opgave constructeur. Dikte wand maximaal 150mm.
Positie kruipruik is indicatief, exacte posities worden nader bepaald.
Er is gebruik gemaakt van de krijtstreep methode t.b.v. het daglicht en ventilatie.
Kleuren conform kleuren en materiaalstaat.
Exacte posities installaties worden nader bepaald.
WBBO: Weerstand Brand Doorslag en Brand Overslag
Pfl = bovenkant afgewerkte vloer begane grond tegenvoer NAP: -3,85m
bovenkant afgewerkte vloer bergingstegenvoer NAP: -3,90m

BOUWKUNDIG

- Prestab beton (constructief)
- Isolatie
- Metselwerk
- GIBO
- Tegelwerk (conform showroom)
- Tegelwerk, verstep of op afschoot bij draaiende vloer met draaiwiel
- Metselmuur wand
- Optieplaats VTV-waai
- Optieplaats wasdroger
- Optieplaats wasmachine
- ventilatie afvoer plafond
- ventilatie afvoer wand opbouw
- ventilatie aanvoer plafond
- ventilatie aanvoer wand opbouw
- constructief spant
- Pvc-voormer
- entree
- buitenlamp aansicht
- Beldkijker
- Rookmelder
- Hemelwaaiervloer
- Versterker vloerverwarming
- schakelaar lichtpunt, enkel / dubbel
- wisselschakelaar lichtpunt
- wandlichtpunt (enkel, armatuur)
- enkele wandcontactdoos met randwaarde
- dubbele wandcontactdoos met randwaarde
- wandcontactdoos + schakelaar
- afsluipput mechanische ventilatie
- lichtpunt plafond
- schel ontvanger
- Perleu/Forum
- centraal aanspunt
- radiator
- meterkast
- aansluitpunt bedraad voor bediening
- mechanische ventilatie
- toegangsbedraad voor bediening
- aansluitpunt bedraad voor thermostaat
- draadloos radiografisch thermostaat
- hangboel
- wastafel
- fontein
- douchekraan
- pvc-paneel
- dorpel
- Reservering pvc-paneel
- dorpel
- Kruipruik

project
470 | Tudorpark
opdrachtgever
Dura Vermeer Bouw Midden West BV
Spaameweg 31
Postbus 439 2100, AK Heemstede
contact
(023) 752 97 00

DURA VERMEER
Bouwmiddel voor ambitie
Dura Vermeer Bouw Midden West BV
Spaameweg 31
2142 EN Cransburg
Postbus 439
2100 AK Heemstede
Telefoon: (023) 752 97 00

TudorPark
— excellent living —
Deze tekening is alleen ter behoeve van de
meer- en minderovername.
Aan de aannemer zijn geen rechten te onttrekken.
Meten is de leiding, zijn circa en kunnen
afwijken van de werkte.

onderwerp
Opties aanbouw en indeling blok
schaal
1:100
formaat
A1
datum
19.10.2021
gewijzigd

fase
WABO
status
definitief
getekend

tekeningsnummer
BV-OT.01
versie

adres Tl. Vasumweg 152
1033 SH Amsterdam
telefoon +31 (0)20 525 01 55
e-mail architecten@heren5.nl
website heren5.nl

heren 5 architecten bv bna