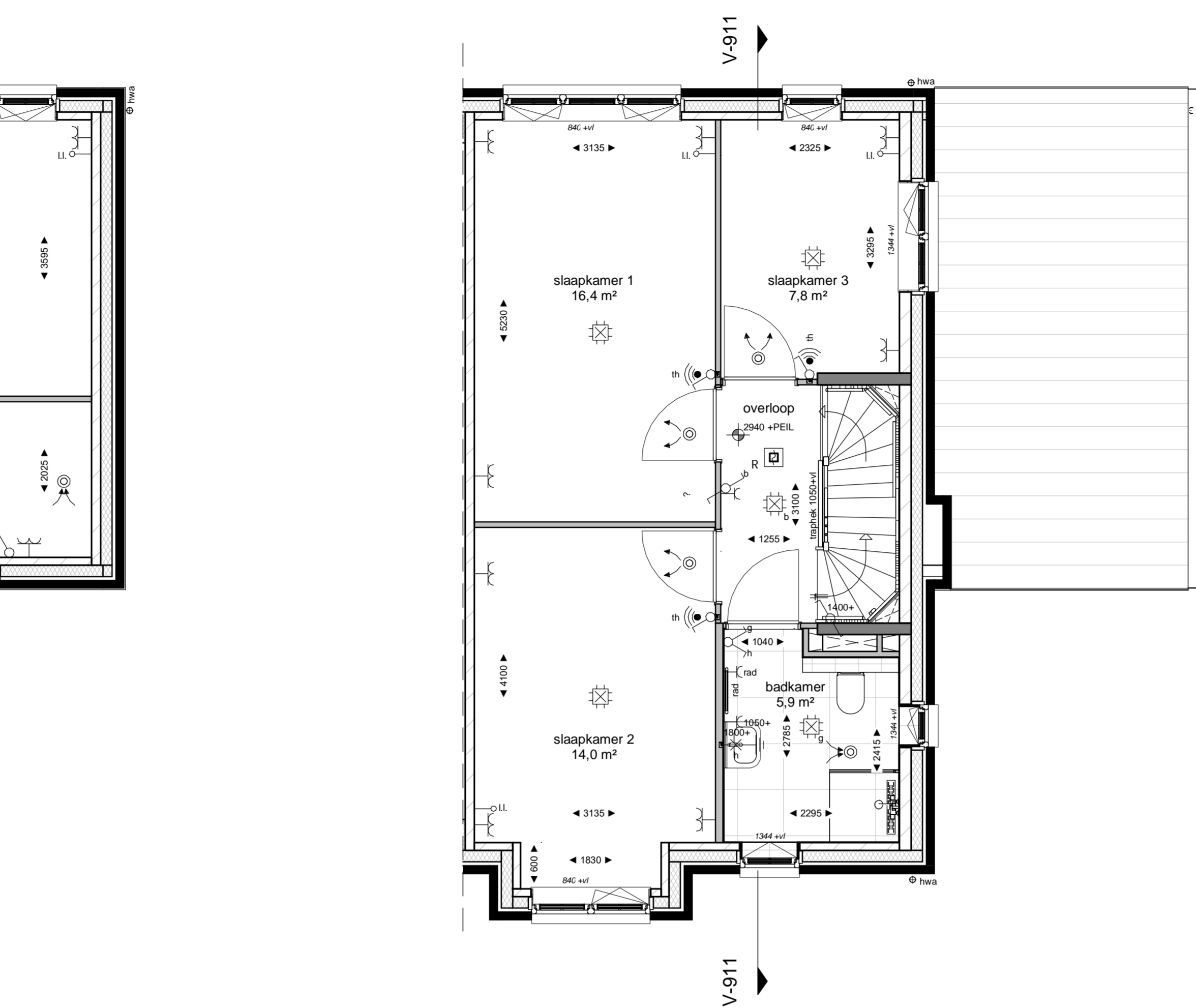


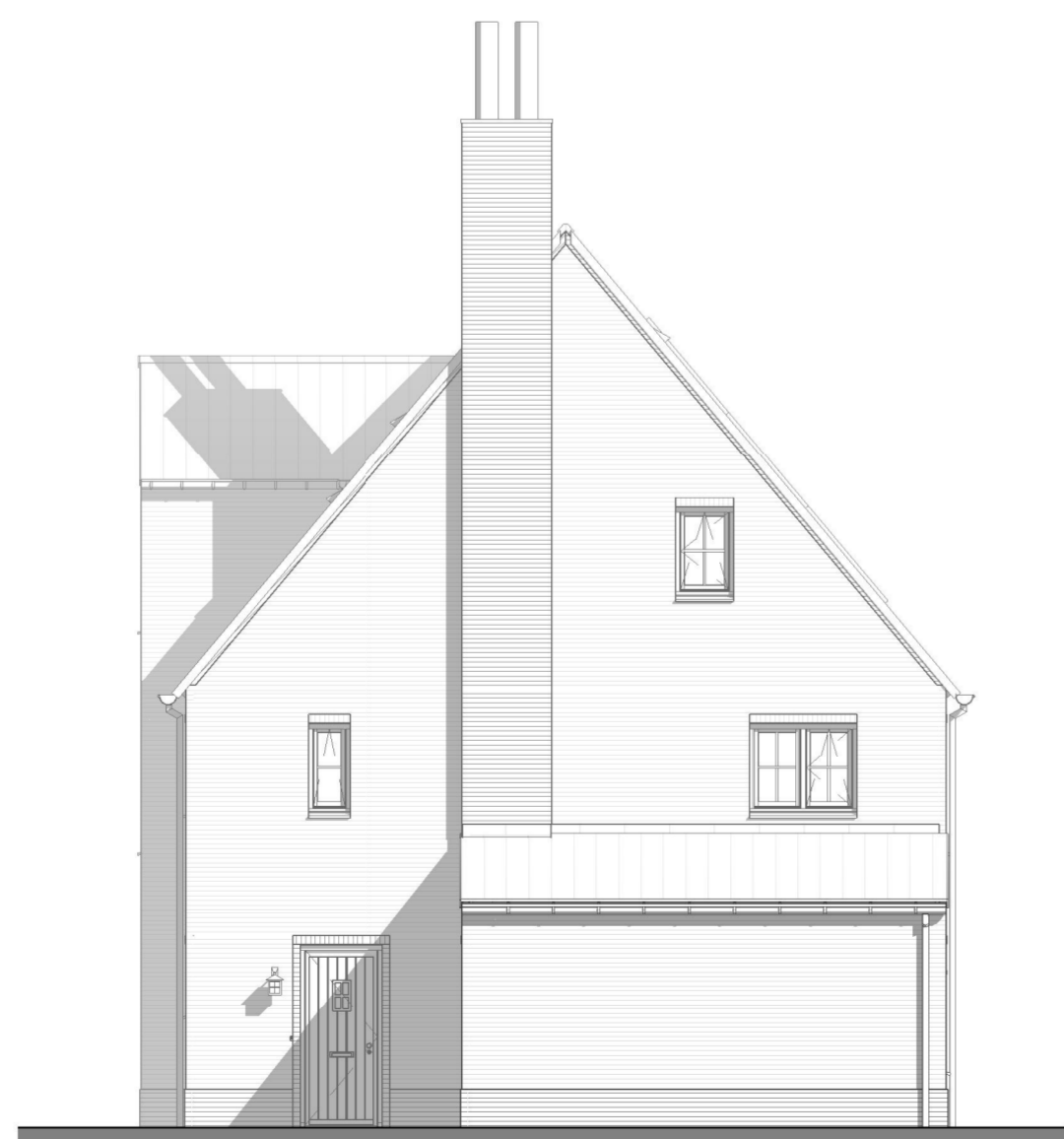
BEGANE GROND
1 : 50



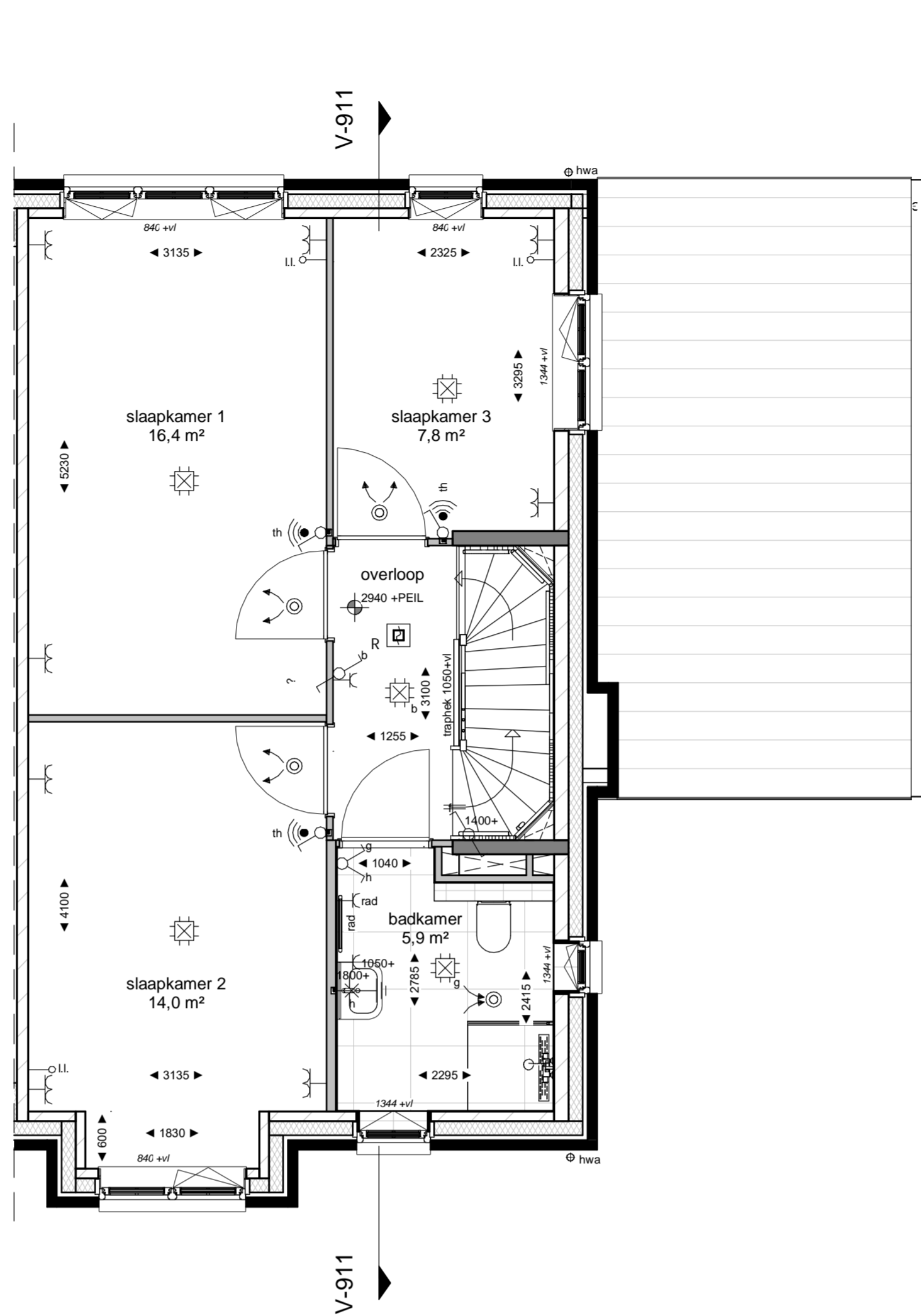
VOORGEVEL
1 : 100



EERSTE VERDIEPING
1 : 50



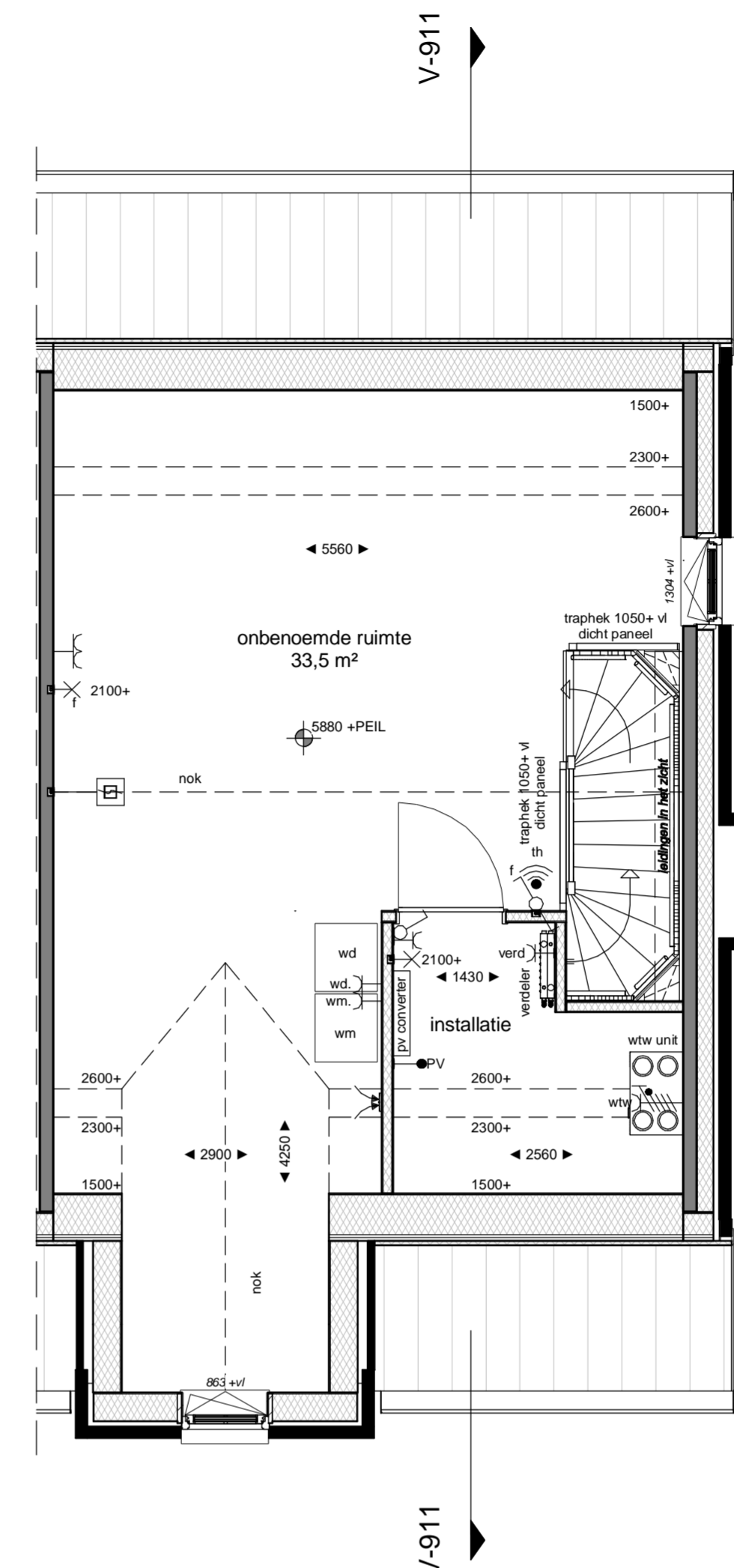
RECHTERGEVEL
1 : 100



TWEDE VERDIEPING
1 : 50



ACHTERGEVEL
1 : 100



DOORSNEDE V-911
1 : 100

Renvooi

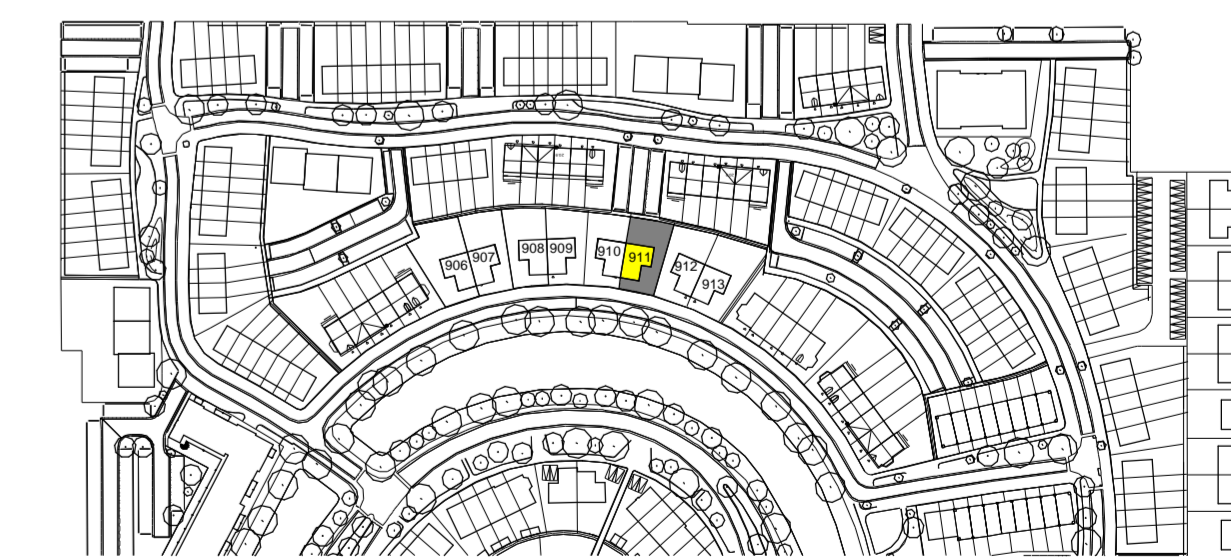
Algemeen

Exacte posities dakdoorvoeren worden nader bepaald.
 Positie keuren conform Nul-tekening showroom
 Badkamers en toiletten op basis van Nul-tekening showroom
 Posities en afmetingen van spanten en gordingen t.b.v. de dakconstructie zijn indicatief, de exacte posities worden nader bepaald.
 Stabiliteitswand achter trap op de begane grond en 1e verdieping conform opgegeven constructeur. Dikte wand maximaal 150mm.
 Positie kruipruik is indicatief, exacte posities worden nader bepaald.
 Er is gebruik gemaakt van de krijstrep methode t.b.v. het daglicht en ventilatie.
 Kleuren conform kleuren en materialenstaat.
 Exacte posities installaties worden nader bepaald.
 WDBBO: Weerstand Brand Doorstag en Brand Overstag
 Peil = bovenkant afgewerkte vloer begane grond tegenover NAP: -3.85m
 Technische installatie 2e verdieping is in het zicht

Bouwkundig

- | | | | |
|--|---|--|---|
| | kalkzandsteen | | ventilatie afvoer plafond |
| | prefab beton | | ventilatie afvoer wand opbouw |
| | isolatie | | ventilatie aanvoer plafond |
| | metselwerk | | ventilatie aanvoer wand opbouw |
| | lichte scheidingwand | | constructief spant |
| | metalst-wand | | tegelwerk (conform showroom) |
| | houtskelbouw-wand | | tegelwerk, verdiept of op afschot tpv douche (afvoer met draingoot) |
| | entree woning | | hangtoilet |
| | bidrucker | | fontein |
| | deurbel | | wastafel |
| | buitenlamp aanzicht | | meterkast |
| | rookmelder | | opstelplaats wasmachine |
| | licht (aansluit) punt plafond | | opstelplaats wasdroger |
| | licht (aansluit) punt wand | | opstelplaats wtw-unit |
| | licht (aansluit) punt wand (armatuur) | | verdeler vloerverwarming |
| | enkelpolige schakelaar | | radiator |
| | serieschakelaar | | contactdoos enkelvoudig voor afzuigkap |
| | wisselschakelaar | | aansluitpunt bedraad voor thermostaat |
| | contactdoos enkelvoudig | | radiografische thermostaat |
| | contactdoos tweevoudig | | aansluitpunt bedraad voor bediening mechanische ventilatie |
| | perilex stopcontact t.b.v. warmtepomp en kookstel | | loze leiding t.b.v. boiler |
| | aansluitpunt niet bedraad | | douchekraan |
| | aansluitpunt bedraad | | hemelwaterafvoer |
| | | | binnendeur met bovenpaneel |
| | | | binnendeur zonder bovenpaneel |

Kleuren & Materialenstaat bouwveld 29 - twee-onder-een-kapwoningen		
onderdeel	materiaal	kleur
schoon gevelmetselwerk	baksteen, wildverband	rood gemeleerd bezand.
voegwerk	mortel, iets verdiept "Tudorstijl"	zandgeel
voegwerk plint, schoorsteen, rollaag voordeur	mortel, iets verdiept "Tudorstijl"	grijs
goveleiders, latten	staal	in kleur van de steen
raamdorpelstenen	natuursteen	donkergrijs
onderdorpel entree deur	composit	antraciet
dakpannen, nokvorsten en hoekkepers	vlakke keramische pan	antraciet genuanceerd
voordeur	hout, dekkend geschilderd	beigegrijs
kouzijnen incl. draaiende delen	hout, dekkend geschilderd	ombergrijs
spenslaande deuren	hout, dekkend geschilderd	ombergrijs
hemelwaterafvoer, mastgoot, vergaarbak en beugels	aluminium	ombergrijs
houtwerk tpv dakoverstekken	hout, dekkend geschilderd	ombergrijs
PV-panelen	Metaal/glas	zwart/blauw



TudorPark
— excellent living —

	tek. nr. : V-101-911	fase : Verkoop
gezien :	datum : 28-05-2021	
gesteld : DVB/MW	gewijzigd :	
afmeting : A1+	wijzigingsnummer :	
project : Canterbury		
onderdeel: Type O.2 sp		
Bouwnummer 911		

Dura Vermeer Bouw Midden West BV
 Spaarneweg 31
 Postbus 439
 2100 AK Heemstede
 Telefoon: (023) 752 97 00

schaal: 1:50/1:100
 Definitief
 projectnummer: 1326