

# Renvooi

## Algemeen

Exacte posities dakdoorvoeren worden nader bepaald.

Positie keuken conform Nu-tekening showroom

Badkamers en toiletten op basis van Nu-tekening showroom

Posities en afmetingen van spanten en gordingen t.b.v. de dakconstructie zijn indicatief, de exacte posities worden nader bepaald.

Indien noodzakelijk bevindt zich een stabiliteitswand achter de trap op de begane grond en 1<sup>ste</sup> verdieping, o.a.a. conform opgave constructeur (ruimte reservering maximaal 150mm dikte)

Positie kruipruik is indicatief, exacte posities worden nader bepaald.

Er is gebruik gemaakt van de krijstreepmethode t.b.v. het daglicht en ventilatie.

Kleuren conform kleuren en materiaalstaat.

Exacte posities installaties worden nader bepaald.

WBDBO: Weerstand Brand Doorslag en Brand Overslag

Peil = bovenkant afgewerkte vloer begane grond tegenover NAP: -3.85m

Peil = bovenkant afgewerkte vloer berging tegenover NAP: -3.90m

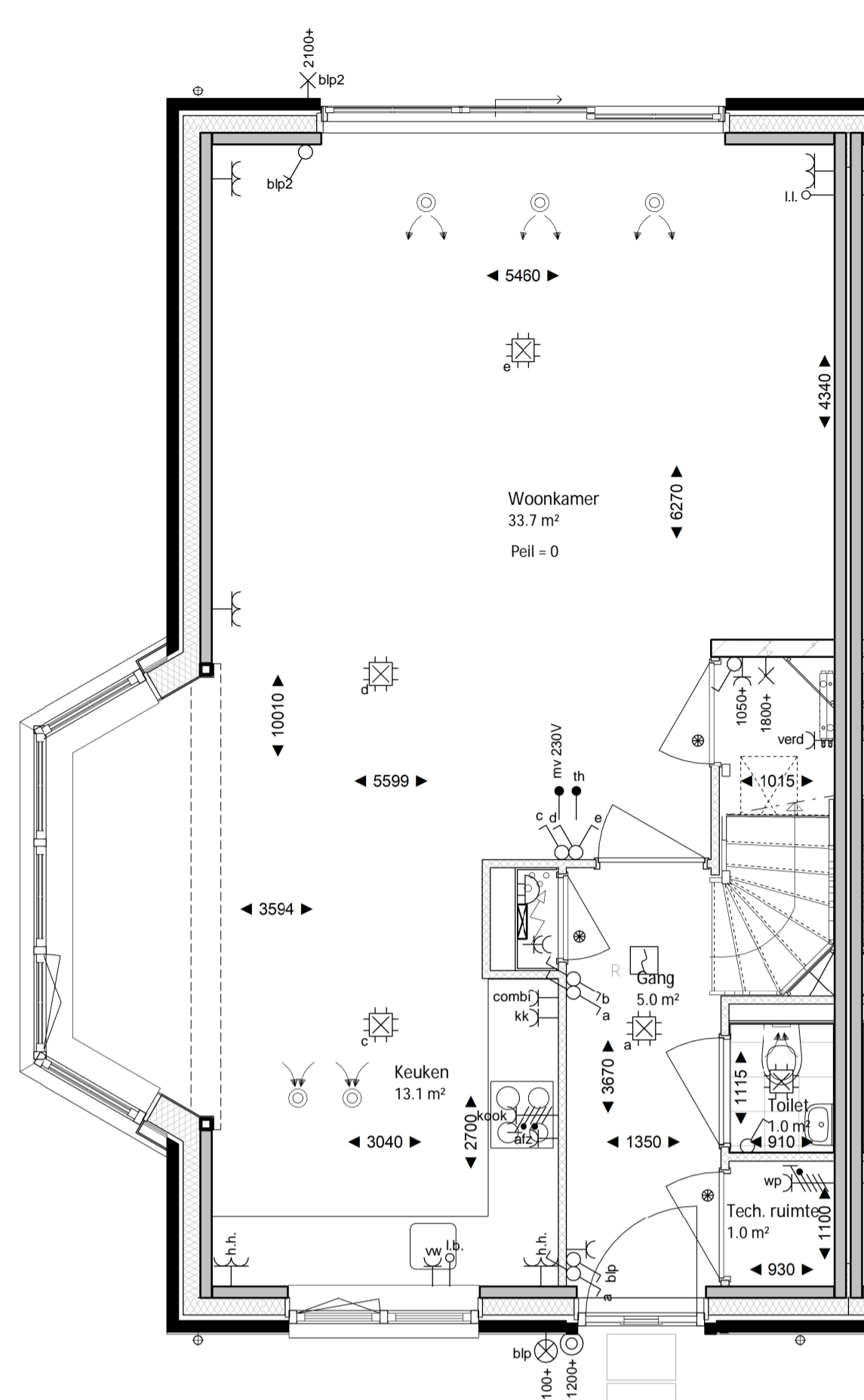
Installaties in technische ruimte en onbenoemde ruimte zijn op de wand gebouwd

Het aantal PV-panelen hangt af van de oriëntatie ten opzichte van de zon en de grootte van de woning. De positie en het aantal PV-panelen op het tekenwerk zijn derhalve indicatief.

## Bouwkundig

- |  |  |  |   |
|--|--|--|---|
|  | kalkzandsteen                                  |  | ventilatie afvoer plafond   |
|  | prefab beton                                   |  | ventilatie afvoer wand opbouw                                       |
|  | isolatie                                       |  | ventilatie aanvoer plafond  |
|  | metselwerk                                     |  | ventilatie aanvoer wand opbouw                                      |
|  | lichte scheidingswand                          |  | constructief spant  |
|  | metalstud-wand                                 |  | tegelwerk (conform showroom)  |
|  | houtskeletbouw-wand                            |  | tegelwerk, verdiept of op afschot tpv douche (afvoer met draingoot) |
|  | entree woning                                  |  | hangtoilet  |
|  | bedrukker                                      |  | fontein   |
|  | deurbel  |  | wastafel  |
|  | buitenlamp aanzicht                            |  | meterkast   |
|  | rookmelder                                     |  | opstelplaats wasmachine   |
|  | licht (aansluit) punt plafond                  |  | wd  |
|  | licht (aansluit) punt wand                     |  | wtw   |
|  | licht (aansluit) punt wand (armatuur)          |  | verdelier vloerverwarming   |
|  | enkelpolige schakelaar                         |  | radiator  |
|  | serieschakelaar                                |  | contactdoos enkelvoudig voor afzuigkap                              |
|  | wisselschakelaar                               |  | aansluitpunt bedraad voor thermostaat                               |
|  | contactdoos enkelvoudig                        |  | aansluitpunt bedraad voor bediening mechanische ventilatie          |
|  | contactdoos tweevoudig                         |  | loze leiding tpv boiler   |
|  | perilex stopcontact tpv warmtepomp en kookstel |  | douchekraan   |
|  | aansluitpunt niet bedraad                      |  | hemelwaterafvoer  |
|  | aansluitpunt bedraad                           |  | dicht paneel t.p.v. binnendeur                                      |
|  | draadloos radiografisch thermostaat            |  |   |

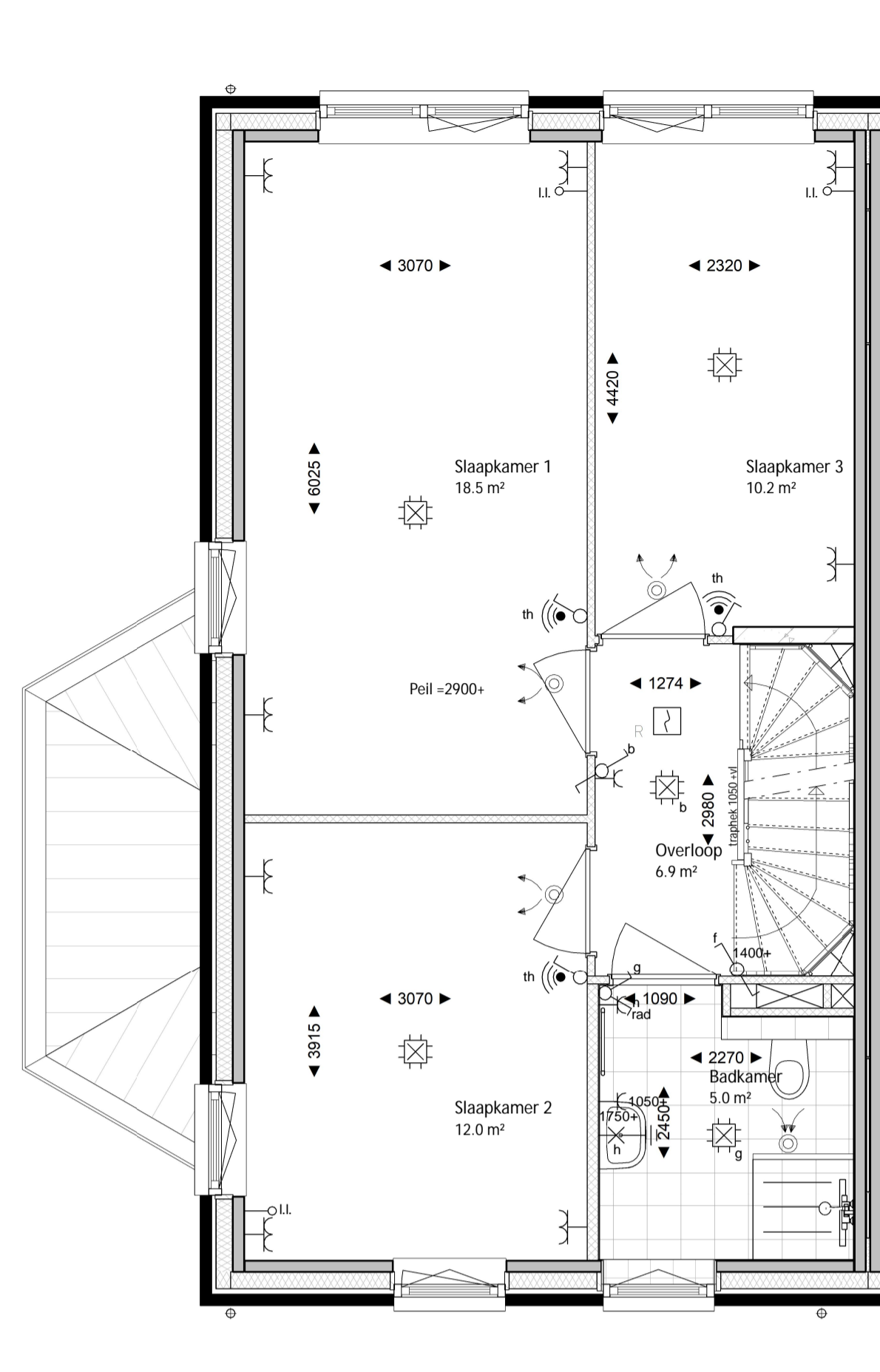
| Kleuren & Materialenstaat                      |  |  |
|--|--|--|
| Naam   | Beveiling                                      | Staat  |
| beton  | beton  | beton  |
| isolatie                                       | isolatie                                       | isolatie                                       |
| metselwerk                                     | metselwerk                                     | metselwerk                                     |
| lichte scheidingswand                          | lichte scheidingswand                          | lichte scheidingswand                          |
| metalstud-wand                                 | metalstud-wand                                 | metalstud-wand                                 |
| houtskeletbouw-wand                            | houtskeletbouw-wand                            | houtskeletbouw-wand                            |
| entree woning                                  | entree woning                                  | entree woning                                  |
| bedrukker                                      | bedrukker                                      | bedrukker                                      |
| deurbel  | deurbel  | deurbel  |
| buitenlamp aanzicht                            | buitenlamp aanzicht                            | buitenlamp aanzicht                            |
| rookmelder                                     | rookmelder                                     | rookmelder                                     |
| licht (aansluit) punt plafond                  | licht (aansluit) punt plafond                  | licht (aansluit) punt plafond                  |
| licht (aansluit) punt wand                     | licht (aansluit) punt wand                     | licht (aansluit) punt wand                     |
| licht (aansluit) punt wand (armatuur)          | licht (aansluit) punt wand (armatuur)          | licht (aansluit) punt wand (armatuur)          |
| enkelpolige schakelaar                         | enkelpolige schakelaar                         | enkelpolige schakelaar                         |
| serieschakelaar                                | serieschakelaar                                | serieschakelaar                                |
| wisselschakelaar                               | wisselschakelaar                               | wisselschakelaar                               |
| contactdoos enkelvoudig                        | contactdoos enkelvoudig                        | contactdoos enkelvoudig                        |
| contactdoos tweevoudig                         | contactdoos tweevoudig                         | contactdoos tweevoudig                         |
| perilex stopcontact tpv warmtepomp en kookstel | perilex stopcontact tpv warmtepomp en kookstel | perilex stopcontact tpv warmtepomp en kookstel |
| aansluitpunt niet bedraad                      | aansluitpunt niet bedraad                      | aansluitpunt niet bedraad                      |
| aansluitpunt bedraad                           | aansluitpunt bedraad                           | aansluitpunt bedraad                           |
| draadloos radiografisch thermostaat            | draadloos radiografisch thermostaat            | draadloos radiografisch thermostaat            |



type V.6 sp  
Bouwnummer 900

### BEGANE GROND

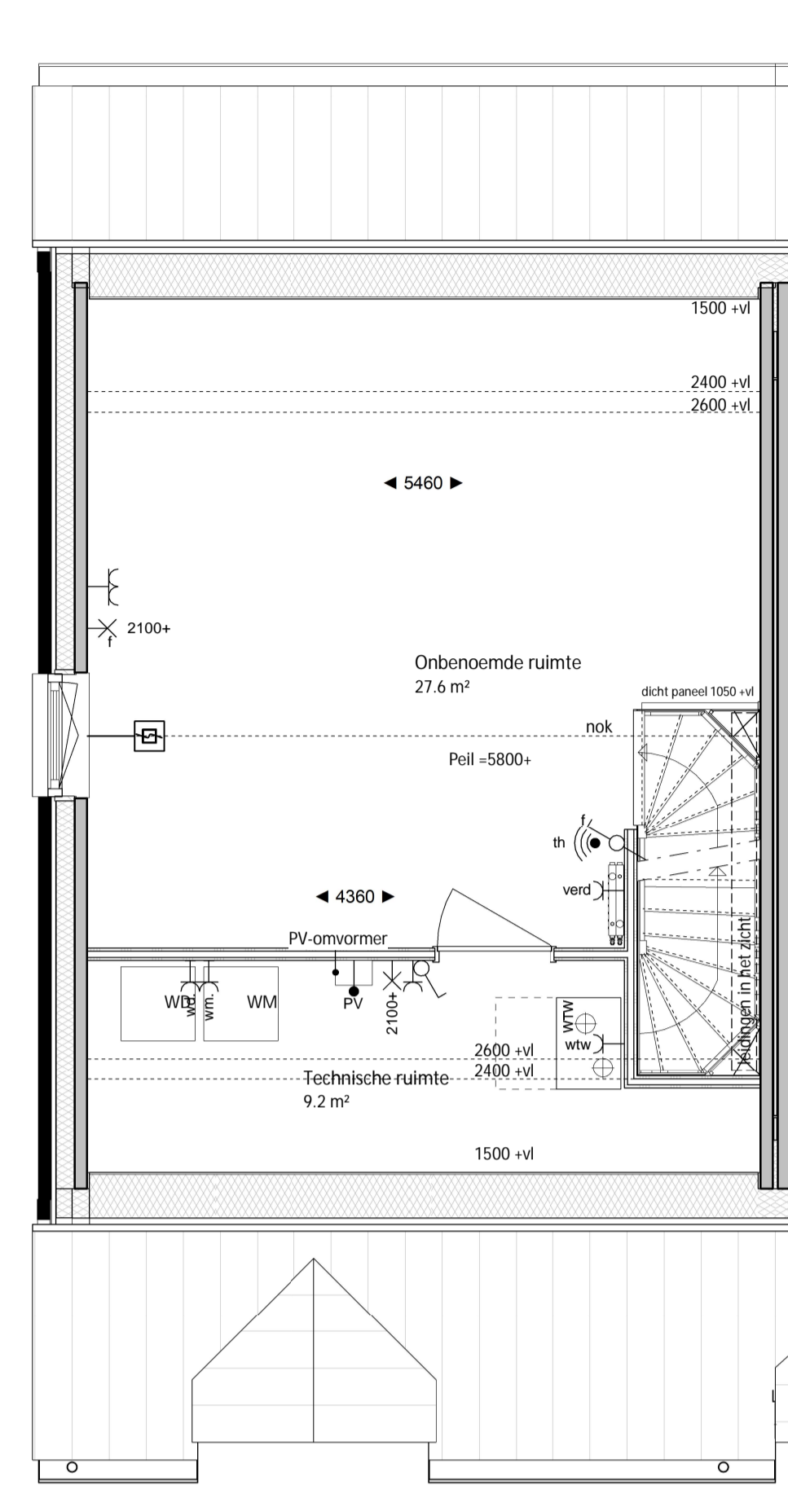
1 : 50



type V.6 sp  
Bouwnummer 900

### EERSTE VERDIEPING

1 : 50



type V.6 sp  
Bouwnummer 900

### TWEDE VERDIEPING

1 : 50



type V.6 sp  
bouwnummer 900

### VOORGEVEL

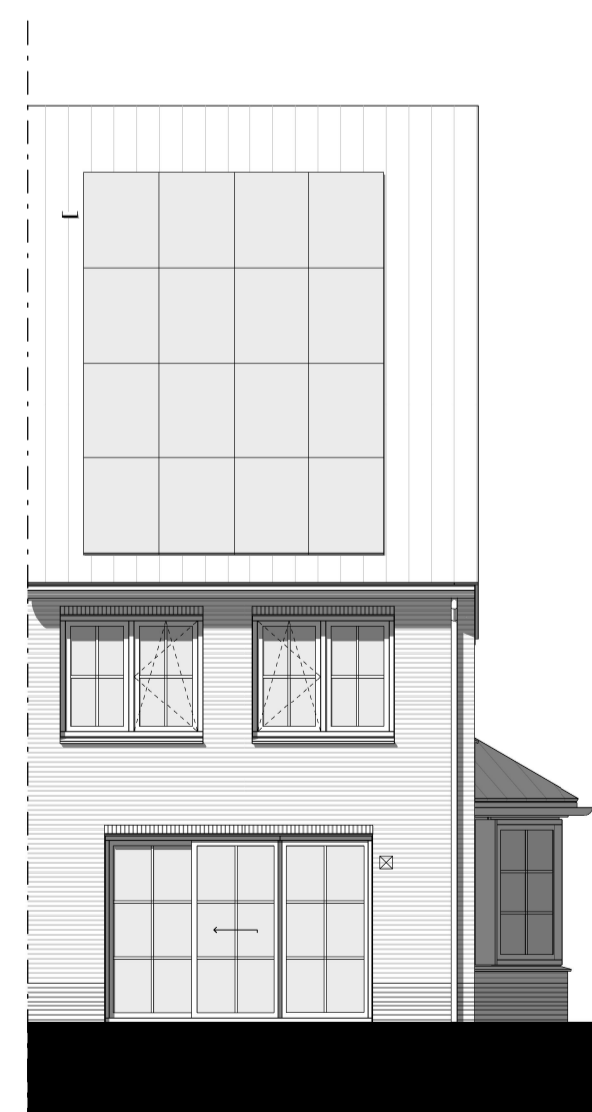
1 : 100



type V.6 sp  
bouwnummer 900

### LINKER ZIJGEVEL

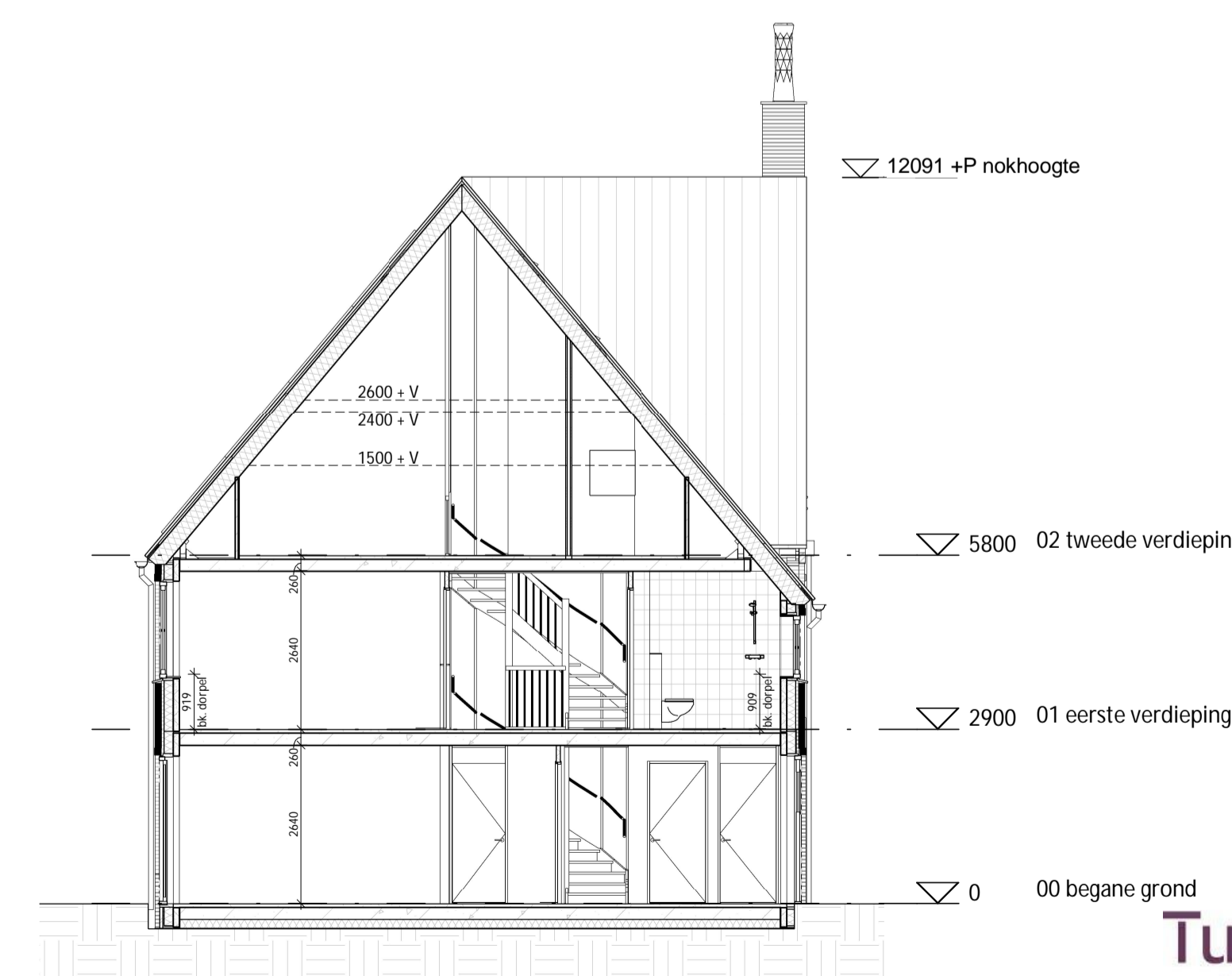
1 : 100



type V.6 sp  
Bouwnummer 900

### ACHTERGEVEL

1 : 100



### DOORSNEDE

1 : 100



|   |   |                    |            |
|---|---|--------------------|------------|
| tek. nr. :  | BV.BNR900   | fase :             | Verkoop    |
| gezien :  | VDNDP Bouwgenieurs bv   | datum :            | 26-05-2021 |
| getekend :  | A1  | gewijzigd :        |            |
| afmeting :  |   | wijzigingsnummer : |            |
| project :   | Canterbury Veld 28 en 29  |                    |            |
| onderdeel:  | Verkoopblad blok 29.1 - BNR 900 - Type V.6sp                        |                    |            |
| Dura Vermeer<br>Bouw Midden West BV<br>Spaarneweg 31<br>Postbus 430<br>2100 AK Hoornsteede<br>Telefoon: (023) 752 97 00<br>Fax: (023) 752 97 90 | schaal<br>1:50/100<br>status<br>definitief<br>projectnummer<br>1326 |                    |            |