

# Renvooi

## Algemeen

Exacte posities dakdoorvoeren worden nader bepaald.

Positie keukens conform Nul-tekening showroom

Badkamers en toiletten op basis van Nul-tekening showroom

Posities en afmetingen van spanten en gordingen t.b.v. de dakconstructie zijn indicatief, de exacte posities worden nader bepaald.

Indien noodzakelijk bevindt zich een stabiliteitswand achter de trap op de begane grond en 1<sup>ste</sup> verdieping, o.a.s. conform opgegeven constructeur (ruimte reservering maximaal 150mm dikte)

Positie kruipruik is indicatief, exacte posities worden nader bepaald.

Er is gebruik gemaakt van de krijstreep methode t.b.v. het daglicht en ventilatie.

Kleuren conform Kleuren en materiaalstaat.

Exacte posities installaties worden nader bepaald.

WBDBO: Weerstand Brand Doorslag en Brand Overslag

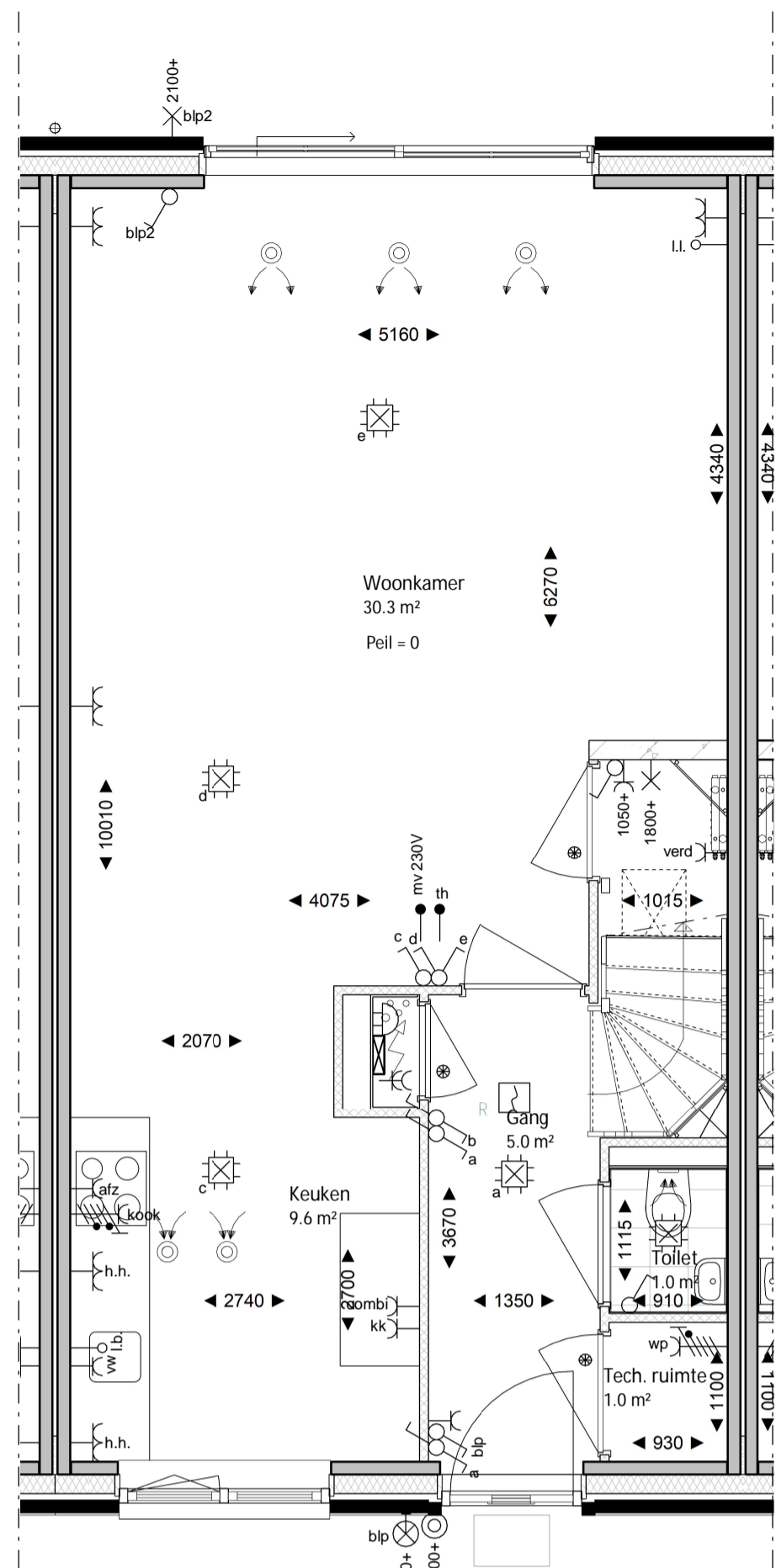
Peil = bovenkant afgewerkte vloer begane grond tegenover NAP: -3.85m

Peil = bovenkant afgewerkte vloer berging tegenover NAP: -3.90m

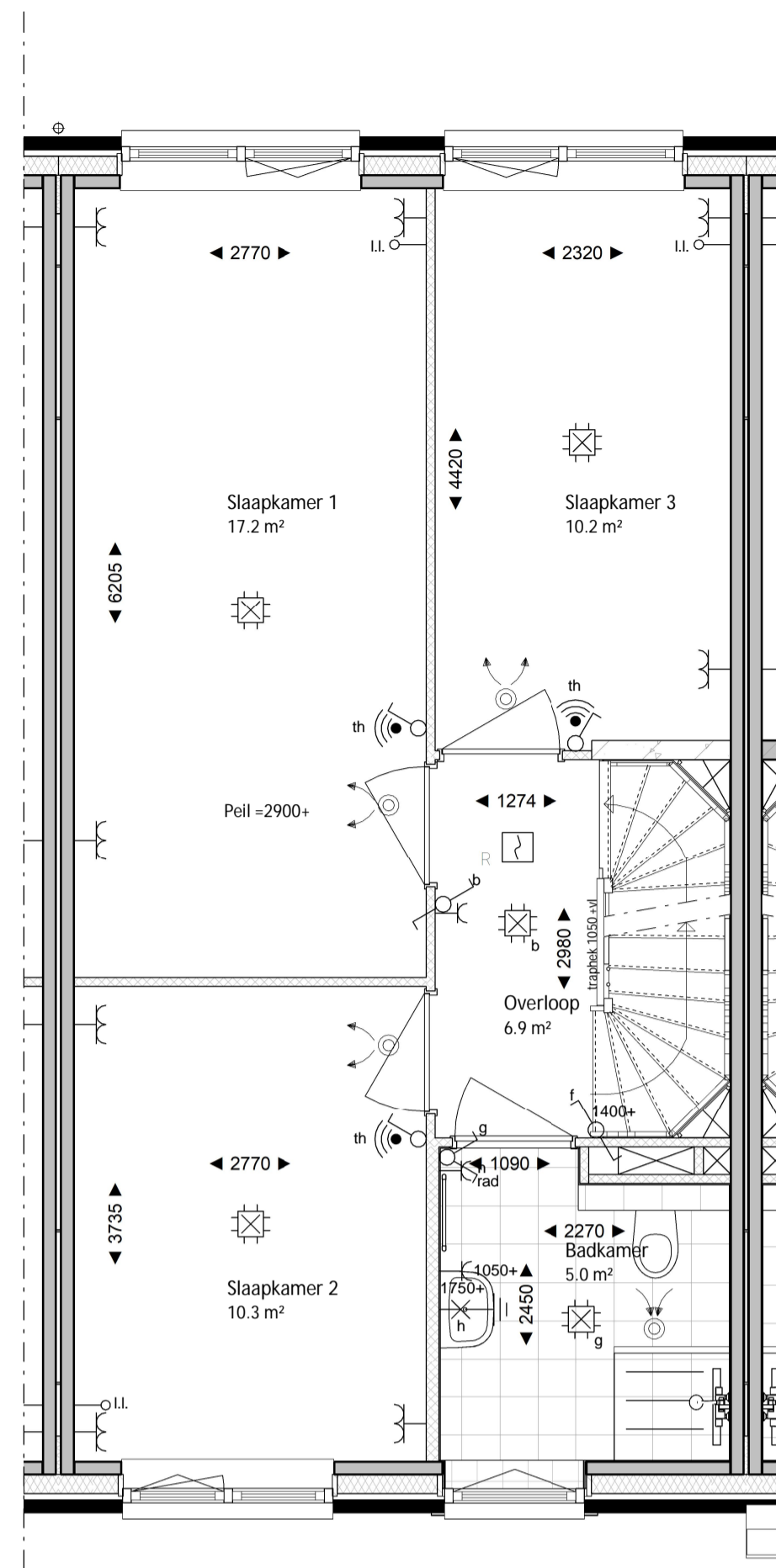
Installaties in technische ruimte en onbenoemde ruimte zijn op de wand gebouwd

Het aantal PV-panelen hangt af van de oriëntatie ten opzichte van de zon en de grootte van de woning. De positie en het aantal PV-panelen op het tekenwerk zijn derhalve indicatief.

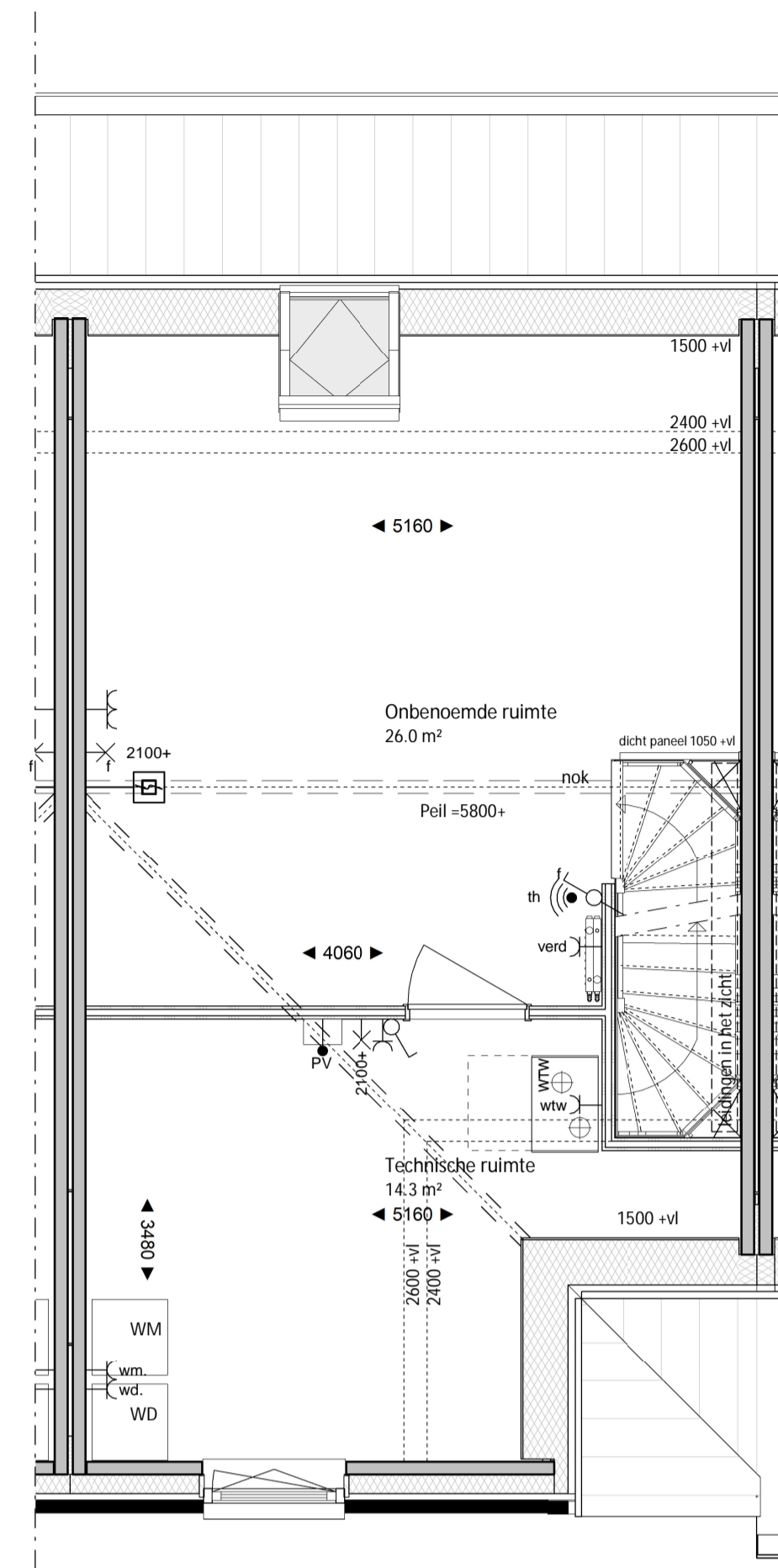
Afmeting	Opmerking	Materialen	Meter
1200	afmeting	beton, gips	1200
1800	afmeting	beton, gips	1800
2100	afmeting	beton, gips	2100
2400	afmeting	beton, gips	2400
2700	afmeting	beton, gips	2700
3000	afmeting	beton, gips	3000
3300	afmeting	beton, gips	3300
3600	afmeting	beton, gips	3600
3900	afmeting	beton, gips	3900
4200	afmeting	beton, gips	4200
4500	afmeting	beton, gips	4500
4800	afmeting	beton, gips	4800
5100	afmeting	beton, gips	5100
5400	afmeting	beton, gips	5400
5700	afmeting	beton, gips	5700
6000	afmeting	beton, gips	6000
6300	afmeting	beton, gips	6300
6600	afmeting	beton, gips	6600
6900	afmeting	beton, gips	6900
7200	afmeting	beton, gips	7200
7500	afmeting	beton, gips	7500
7800	afmeting	beton, gips	7800
8100	afmeting	beton, gips	8100
8400	afmeting	beton, gips	8400
8700	afmeting	beton, gips	8700
9000	afmeting	beton, gips	9000
9300	afmeting	beton, gips	9300
9600	afmeting	beton, gips	9600
9900	afmeting	beton, gips	9900
10200	afmeting	beton, gips	10200
10500	afmeting	beton, gips	10500
10800	afmeting	beton, gips	10800
11100	afmeting	beton, gips	11100
11400	afmeting	beton, gips	11400
11700	afmeting	beton, gips	11700
12000	afmeting	beton, gips	12000



type R.4  
Bouwnummer 845



type R.4  
Bouwnummer 845



type R.4  
Bouwnummer 845

## Bouwkundig

- kalkzandsteen
- prefab beton
- isolatie
- metselwerk
- lichte scheidingswand
- metalstud-wand
- houtskeletbouw-wand
- entree woning
- bedrukker
- deurbel
- buitenlamp aanzicht
- rookmelder
- licht (aansluit) punt plafond
- licht (aansluit) punt wand
- licht (aansluit) punt wand (armatuur)
- enkelpolige schakelaar
- serieschakelaar
- wisselschakelaar
- contactdoos enkelvoudig
- contactdoos tweevoudig
- perilex stopcontact tbv warmtepomp en kookstel
- aansluitpunt niet bedraad
- aansluitpunt bedraad
- draadloos radiografisch thermostaat
- ventilatie afvoer plafond
- ventilatie afvoer wand opbouw
- ventilatie aanvoer plafond
- ventilatie aanvoer wand opbouw
- constructief spant
- tegelwerk (conform showroom)
- tegelwerk, verdiept of op afschot tbv douche (afvoer met draingoot)
- hangtoilet
- fontein
- wastafel
- meterkast
- opstelplaats wasmachine
- opstelplaats wtw-unit
- verdeler vloerverwarming
- radiator
- contactdoos enkelvoudig voor afzuigkap
- aansluitpunt bedraad voor thermostaat
- aansluitpunt bedraad voor bediening mechanische ventilatie
- loze leiding tbv boiler
- douchekraan
- hemelwaterafvoer
- dicht paneel t.p.v. binnendeur

### BEGANE GROND

1 : 50

### EERSTE VERDIEPING

1 : 50

### TWEEDE VERDIEPING

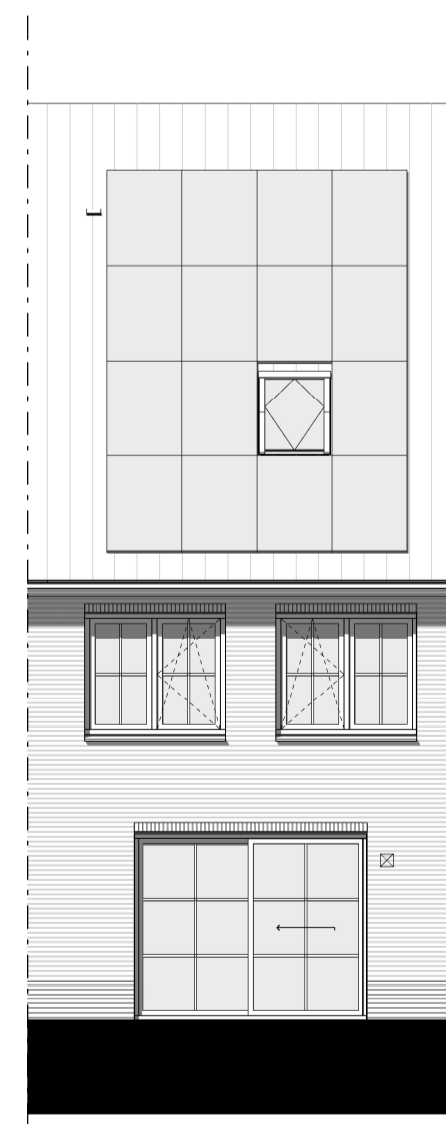
1 : 50



type R.4  
Bouwnummer 845

### VOORGEVEL

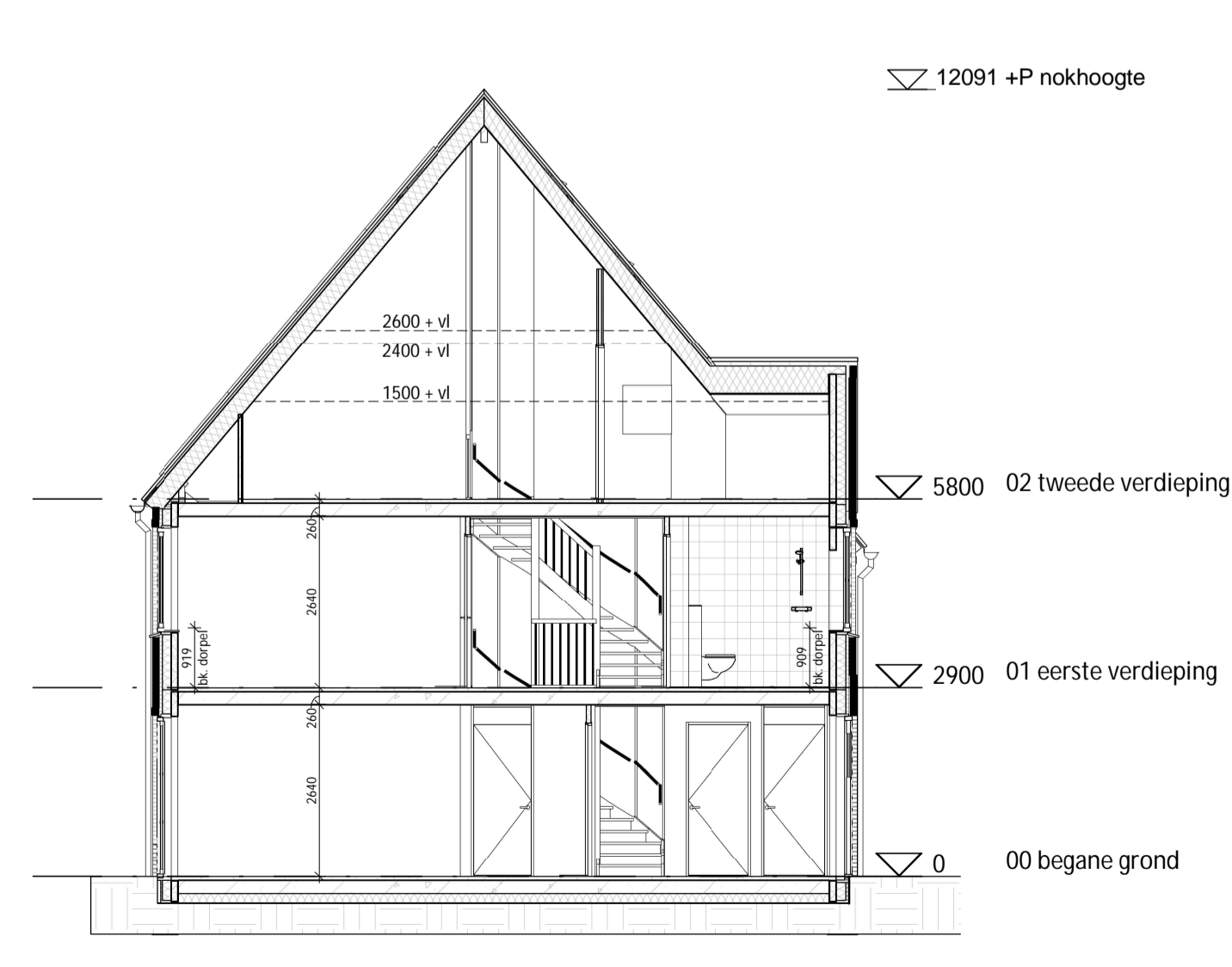
1 : 100



type R.4  
Bouwnummer 845

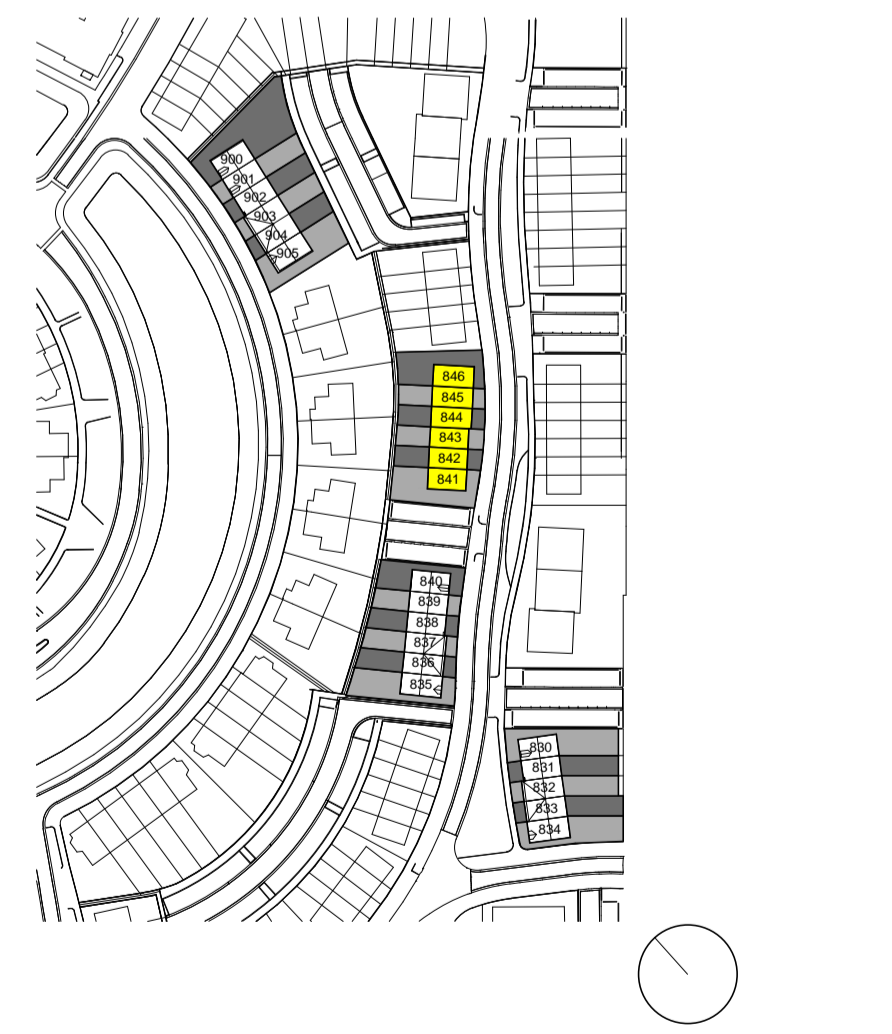
### ACHTERGEVEL

1 : 100



### DOORSNEDE

1 : 100



**TudorPark**  
— excellent living —

**DURA VERMEER**  
Verenaken van architectuur

Dura Vermeer Bouw Midden West BV  
Spaarneweg 31  
Postbus 430  
2100 AK Hoernstede  
Telefoon: (023) 752 97 00  
Fax: (023) 752 97 00

tek. nr.: **BV.BNR845** fase: **Verkoop**  
gezien: datum: 26-05-2021  
getekend: VDNDP Bouwingenieurs bv gewijzigd:  
afmeting: A1 wijzigingsnummer:  
project: **Canterbury Veld 28 en 29**  
onderdeel: **Verkoopblad blok 28.1 - BNR 845 - Type R.4**

schaal: 1:50/100  
status: definitief  
projectnummer: 1326