

Renvooi

Algemeen

Exacte posities dakdoorvoeren worden nader bepaald.

Positie keuken conform Nul-tekening showroom

Badkamers en toiletten op basis van Nul-tekening showroom

Posities en afmetingen van spanten en gordingen t.b.v. de dakconstructie zijn indicatief, de exacte posities worden nader bepaald.

Indien noodzakelijk bevindt zich een stabiliteitswand achter de trap op de begane grond en 1^{ste} verdieping, e.o.a. conform opgave constructeur (ruimte reservering maximaal 150mm dikte)

Positie kruipruik is indicatief, exacte posities worden nader bepaald.

Er is gebruik gemaakt van de krijstreep methode t.b.v. het daglicht en ventilatie.

Kleuren conform kleuren en materiaalstaat.

Exacte posities installaties worden nader bepaald.

WBDBO: Weerstand Brand Doorslag en Brand Overslag

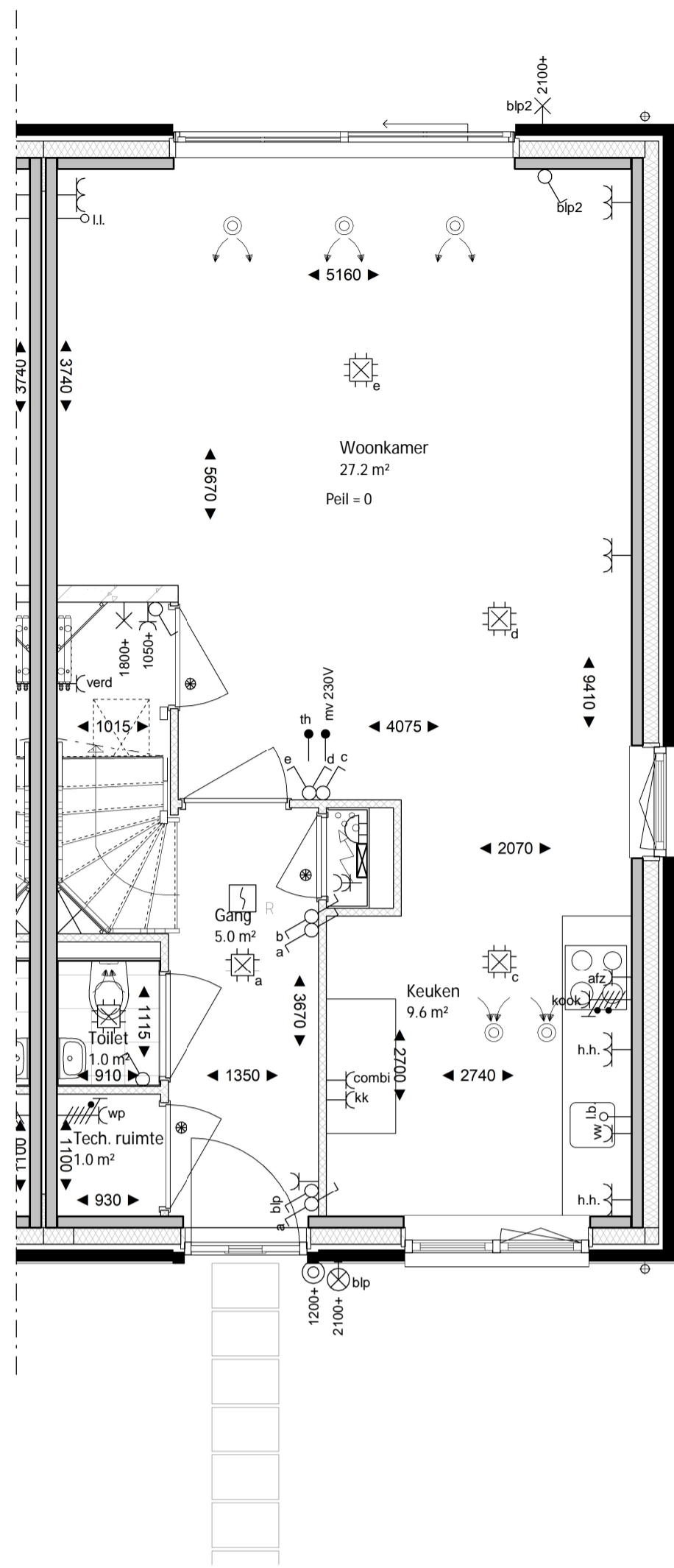
Peil = bovenkant afgewerkte vloer begane grond tegenover NAP: -3.85m
 Peil = bovenkant afgewerkte vloer berging tegenover NAP: -3.90m

Installaties in technische ruimte en onbenoemde ruimte zijn op de wand gebouwd

Het aantal PV-panelen hangt af van de oriëntatie ten opzichte van de zon en de grootte van de woning. De positie en het aantal PV-panelen op het tekenwerk zijn derhalve indicatief.

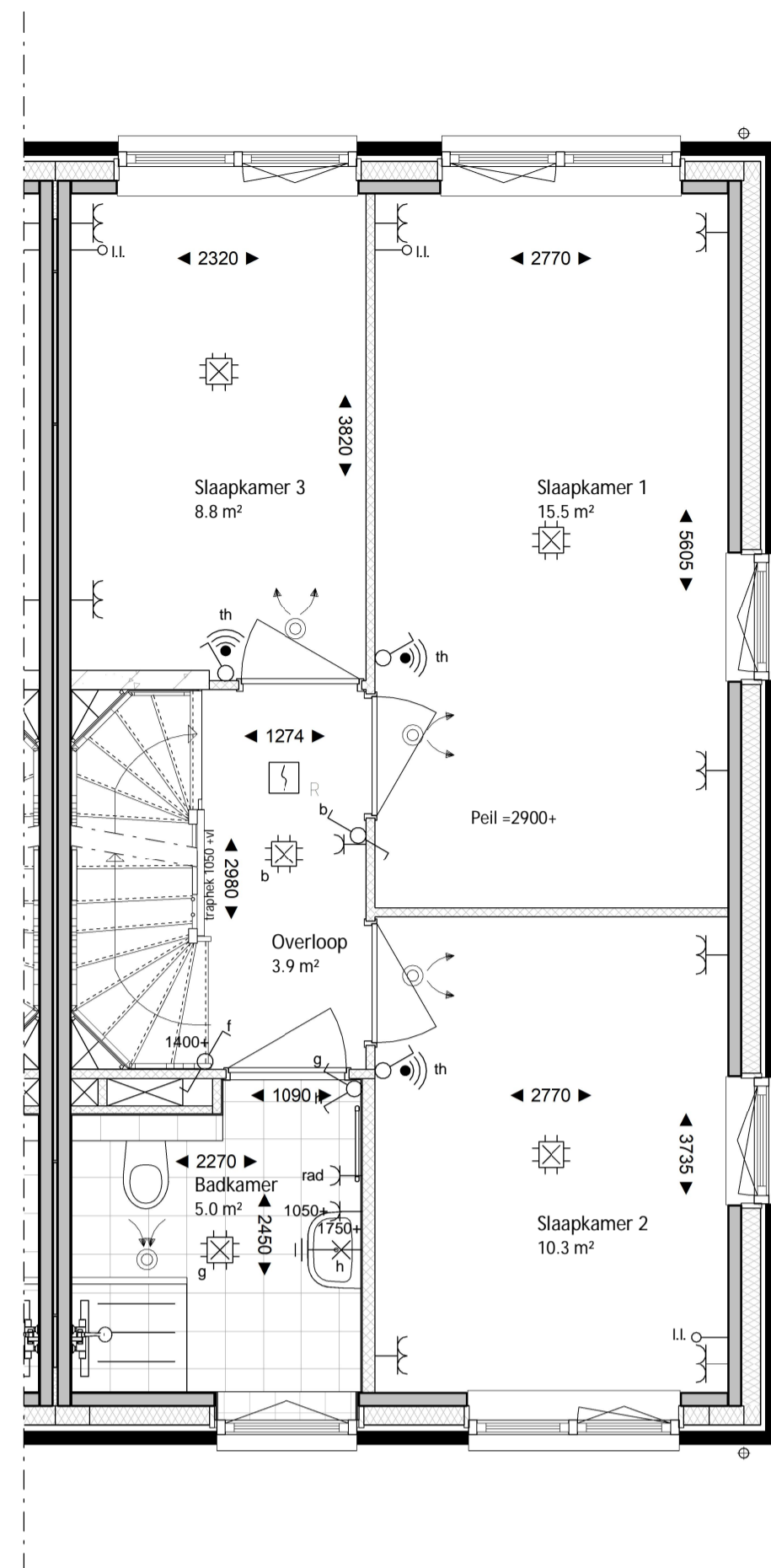
Bouwkundig

| Symbol | Naam | Symbol | Naam |
|----------|--|----------|---|
| [Symbol] | kalkzandsteen | [Symbol] | ventilatie afvoer plafond |
| [Symbol] | prefab beton | [Symbol] | ventilatie afvoer wand opbouw |
| [Symbol] | isolatie | [Symbol] | ventilatie aanvoer plafond |
| [Symbol] | metselwerk | [Symbol] | ventilatie aanvoer wand opbouw |
| [Symbol] | lichte scheidingswand | [Symbol] | constructief spant |
| [Symbol] | metalstud-wand | [Symbol] | tegelwerk (conform showroom) |
| [Symbol] | houtskeletbouw-wand | [Symbol] | tegelwerk, verdiept of op afschot tpv douche (afvoer met draingoot) |
| [Symbol] | entree woning | [Symbol] | hangtoilet |
| [Symbol] | bedrukker | [Symbol] | fontein |
| [Symbol] | deurbel | [Symbol] | wastafel |
| [Symbol] | buitenlamp aanzicht | [Symbol] | meterkast |
| [Symbol] | rookmelder | [Symbol] | opstelplaats wasmachine |
| [Symbol] | licht (aansluit) punt plafond | [Symbol] | opstelplaats wasdroger |
| [Symbol] | licht (aansluit) punt wand | [Symbol] | verdelier vloerverwarming |
| [Symbol] | licht (aansluit) punt wand (armatuur) | [Symbol] | radiator |
| [Symbol] | enkelpolige schakelaar | [Symbol] | contactdoos enkelvoudig voor afzuigkap |
| [Symbol] | serieschakelaar | [Symbol] | aansluitpunt bedraad voor thermostaat |
| [Symbol] | wisselschakelaar | [Symbol] | aansluitpunt bedraad voor bediening mechanische ventilatie |
| [Symbol] | contactdoos enkelvoudig | [Symbol] | loze leiding tpv boiler |
| [Symbol] | contactdoos tweevoudig | [Symbol] | douchekraan |
| [Symbol] | perilex stopcontact tpv warmtepomp en kookstel | [Symbol] | hemelwaterafvoer |
| [Symbol] | aansluitpunt niet bedraad | [Symbol] | dicht paneel t.p.v. binnendeur |
| [Symbol] | aansluitpunt bedraad | | |
| [Symbol] | draadloos radiografisch thermostaat | | |



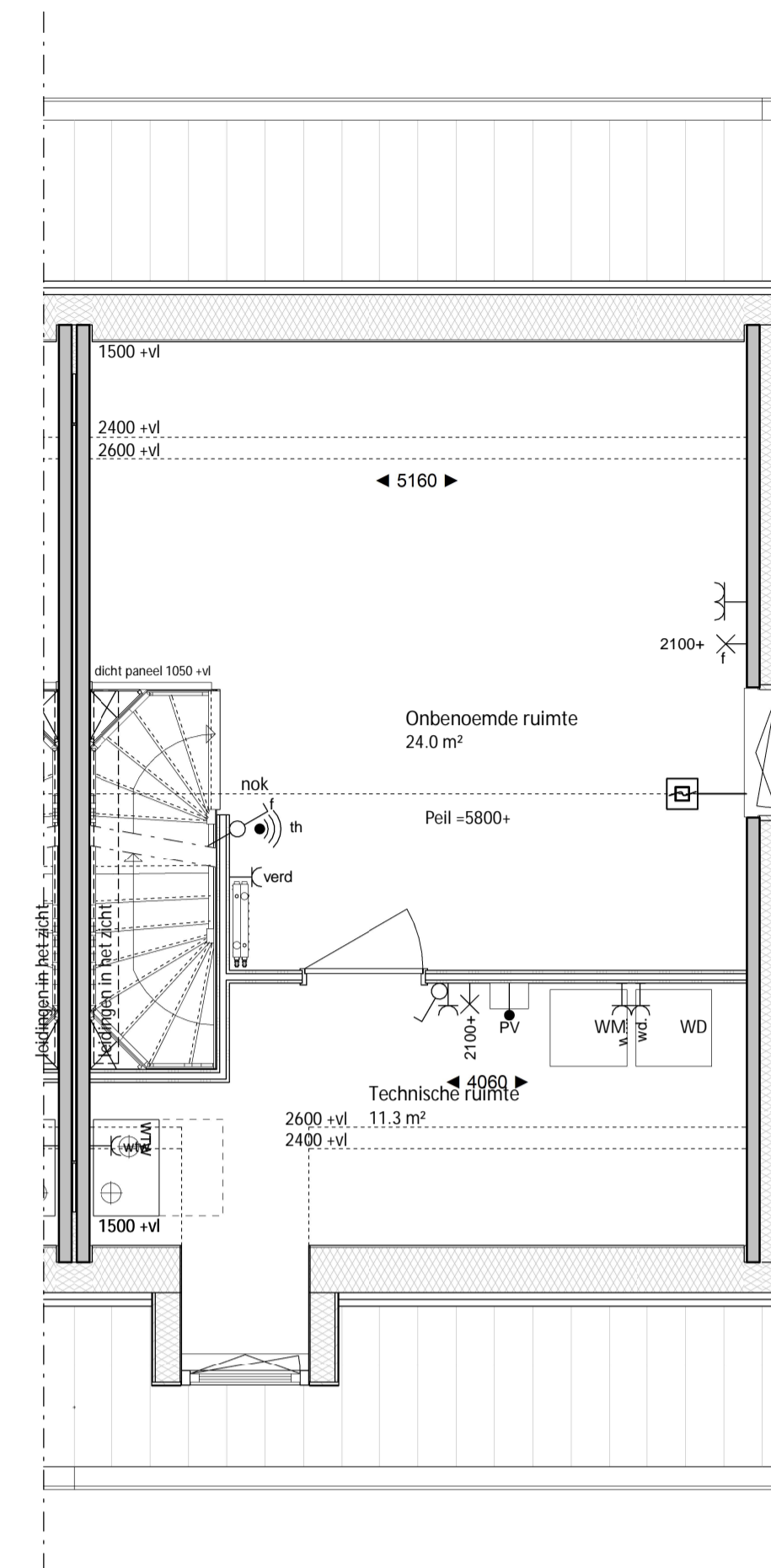
type R.7
Bouwnummer 840

BEGANE GROND
1 : 50



type R.7
Bouwnummer 840

EERSTE VERDIEPING
1 : 50



type R.7
Bouwnummer 840

TWEDE VERDIEPING
1 : 50



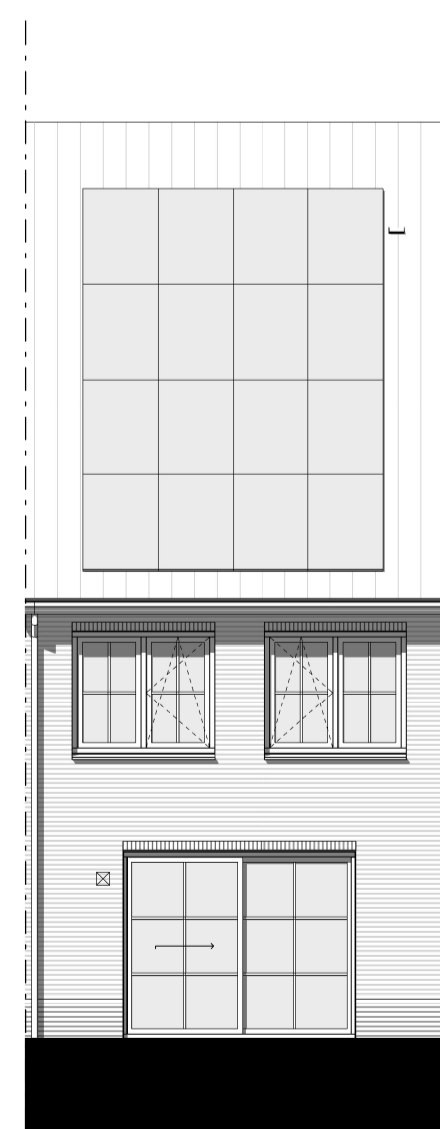
type R.7
Bouwnummer 840

VOORGEVEL
1 : 100



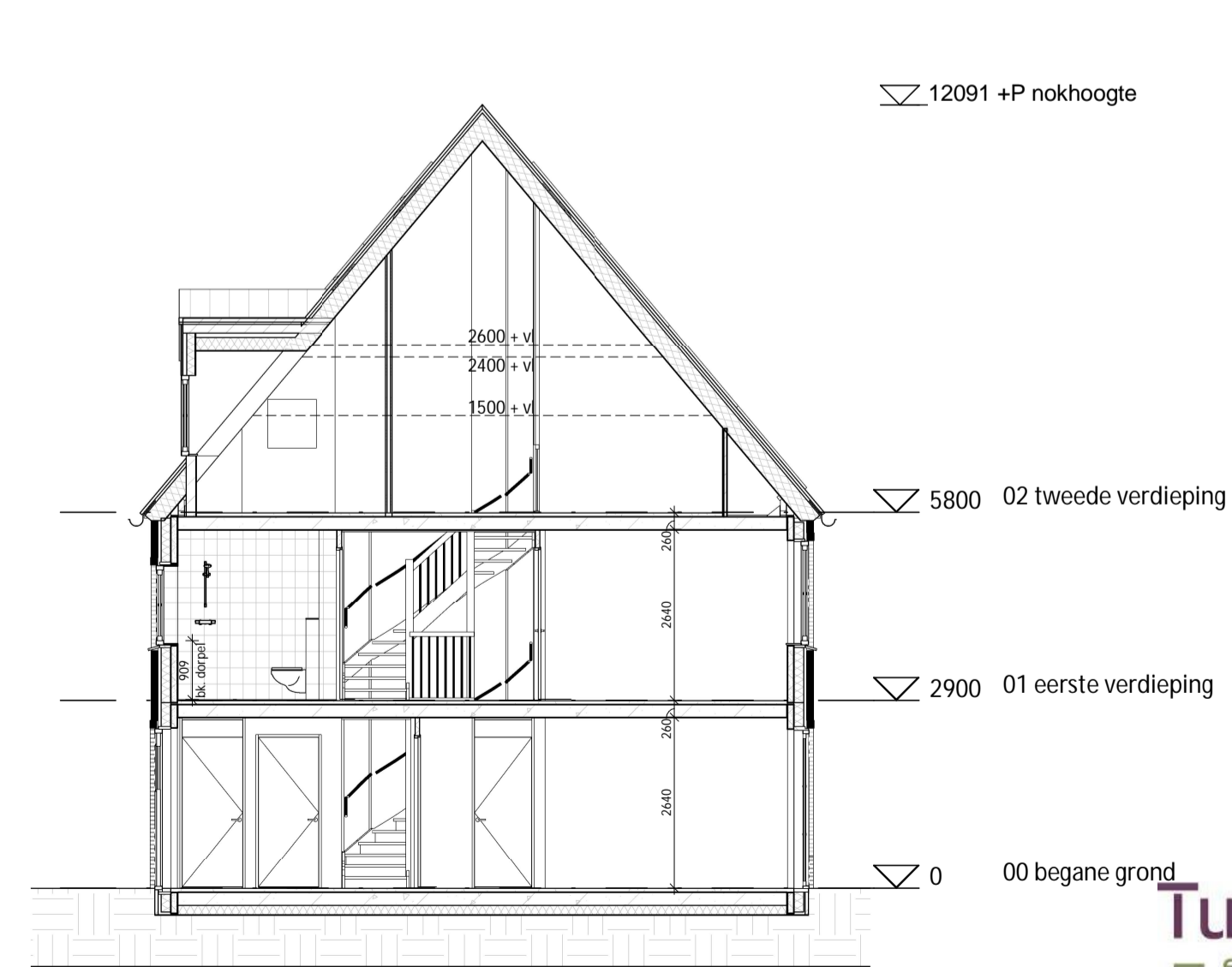
type R.7
bouwnummer 840

RECHTERGEVEL
1 : 100

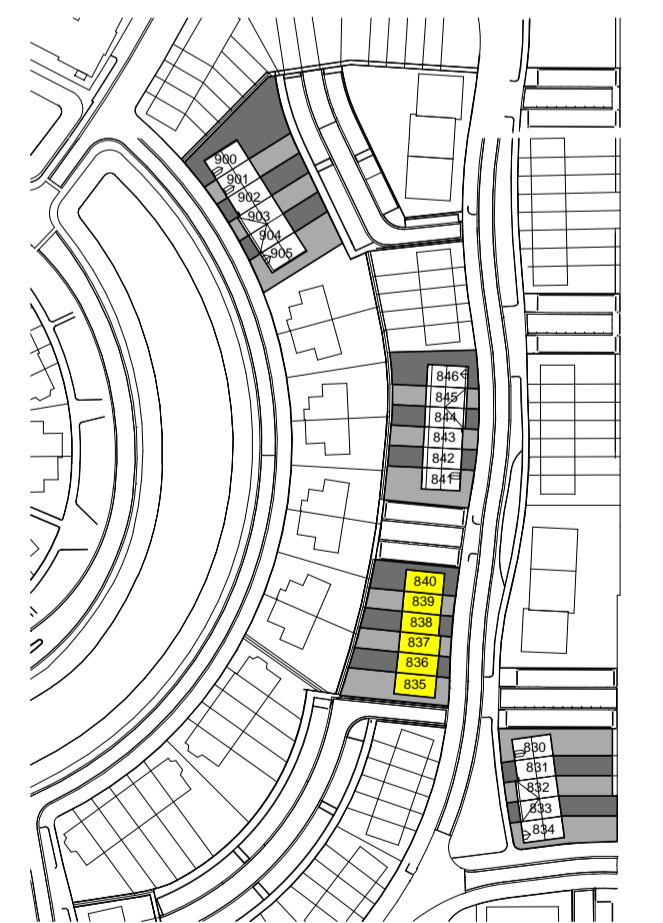


type R.7
Bouwnummer 840

ACHTERGEVEL
1 : 100



DOORSNEDE
1 : 100



TudorPark
— excellent living —

| | | | |
|------------|---|--------------------|----------------|
| tek. nr. : | BV.BNR840 | fase : | Verkoop |
| gezien : | | datum : | 26-05-2021 |
| getekend : | VDNDP Bouwingenieurs bv | gewijzigd : | |
| afmeting : | A1 | wijzigingsnummer : | |
| project : | Canterbury Veld 28 en 29 | | |
| onderdeel: | Verkoopblad blok 28.2 - BNR 840 - Type R.7 | | |
| | | schaal : | 1:50/100 |
| | | status : | definitief |
| | | projectnummer : | 1326 |

DURA VERMEER
Verarbeiten van aardities
Dura Vermeer Bouw Midden West BV
Spaarneweg 31
Postbus 430
2100 AK Hoornsteede
Telefoon: (023) 752 97 00
Fax: (023) 752 97 90