

Renvooi

Algemeen

Exacte posities dakdoorvoeren worden nader bepaald.

Positie keuken conform Nul-tekening showroom

Badkamers en toiletten op basis van Nul-tekening showroom

Posities en afmetingen van spanten en gordingen t.b.v. de dakconstructie zijn indicatief, de exacte posities worden nader bepaald.

Indien noodzakelijk bevindt zich een stabiliteitswand achter de trap op de begane grond en 1^{ste} verdieping, e.o.a. conform opgave constructeur (ruimte reservering maximaal 150mm dikte)

Positie kruipruik is indicatief, exacte posities worden nader bepaald.

Er is gebruik gemaakt van de krijstreep methode t.b.v. het daglicht en ventilatie.

Kleuren conform Kleuren en materiaalstaat.

Exacte posities installaties worden nader bepaald.

WBDBO: Weerstand Brand Doorslag en Brand Overslag

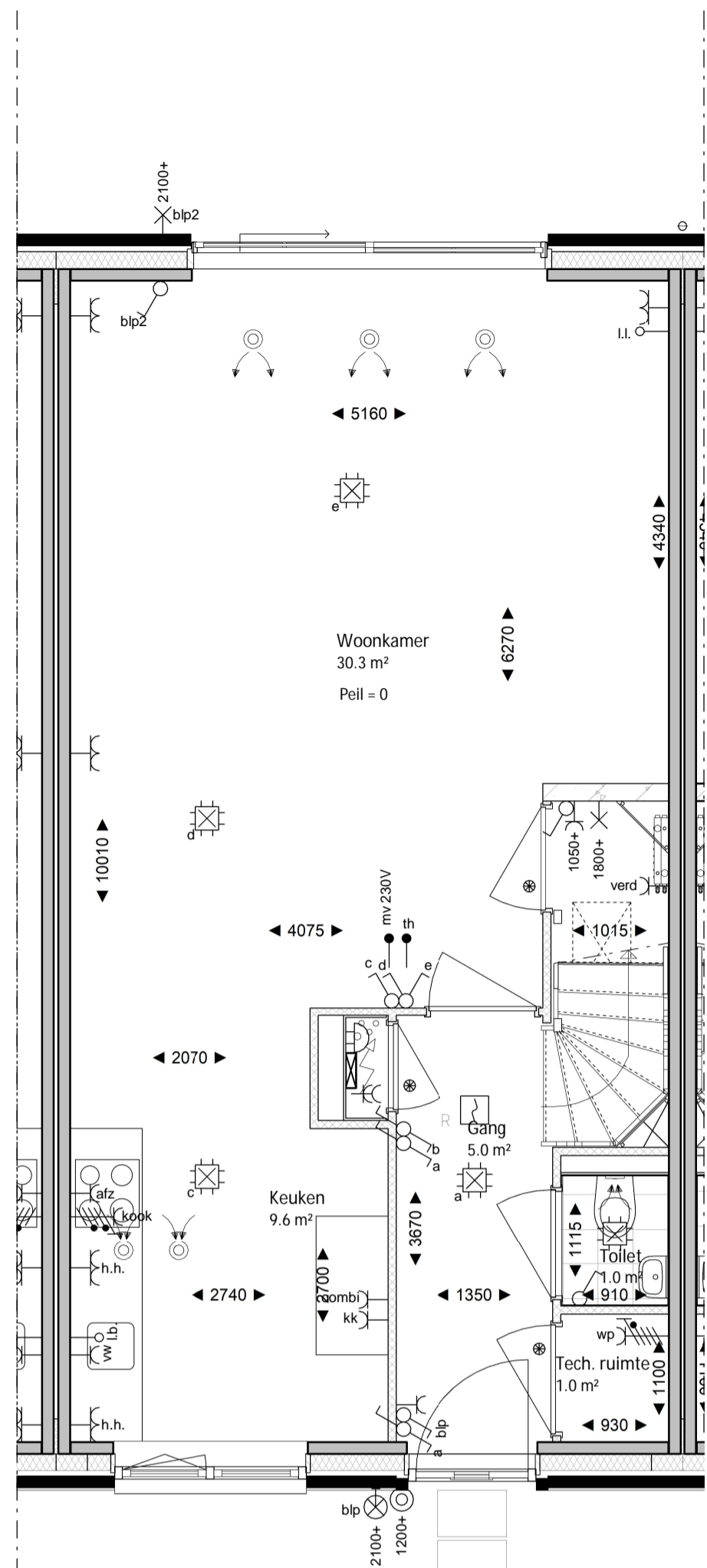
Peil = bovenkant afgewerkte vloer begane grond tegenover NAP: -3.85m
 Peil = bovenkant afgewerkte vloer berging tegenover NAP: -3.90m

Installaties in technische ruimte en onbenoemde ruimte zijn op de wand gebouwd

Het aantal PV-panelen hangt af van de oriëntatie ten opzichte van de zon en de grootte van de woning. De positie en het aantal PV-panelen op het tekenwerk zijn derhalve indicatief.

Bouwkundig

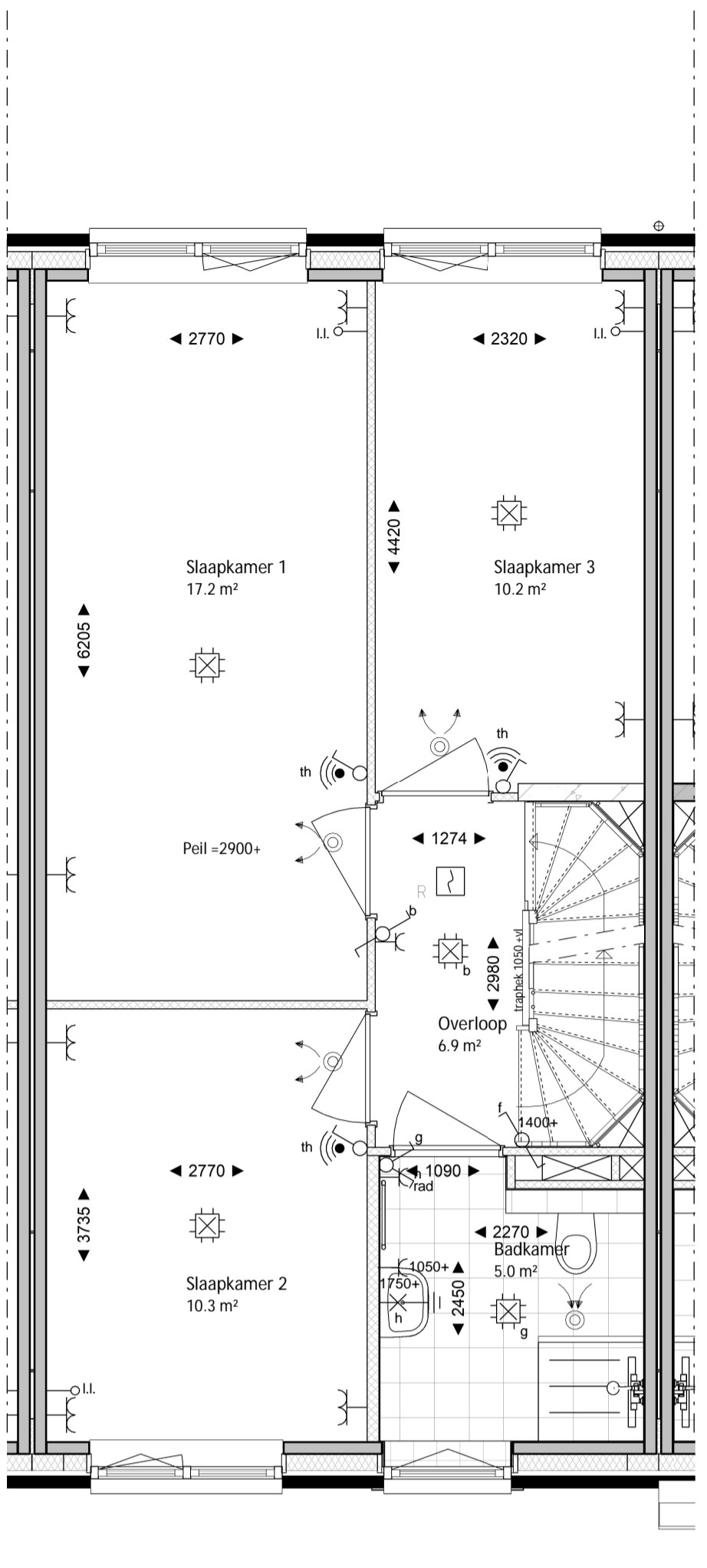
- | | | | |
|--|--|--|---|
| | kalkzandsteen | | ventilatie afvoer plafond |
| | prefab beton | | ventilatie afvoer wand opbouw |
| | isolatie | | ventilatie aanvoer plafond |
| | metselwerk | | ventilatie aanvoer wand opbouw |
| | lichte scheidingswand | | constructief spant |
| | metalstud-wand | | tegelwerk (conform showroom) |
| | houtskeletbouw-wand | | tegelwerk, verdiept of op afschot tpv douche (afvoer met draingoot) |
| | entree woning | | hangtoilet |
| | bedrukker | | fontein |
| | deurbel | | wastafel |
| | buitenlamp aanzicht | | meterkast |
| | rookmelder | | opstelplaats wasmachine |
| | licht (aansluit) punt plafond | | wd |
| | licht (aansluit) punt wand | | wtw |
| | licht (aansluit) punt wand (armatuur) | | verdelier vloerverwarming |
| | enkelpolige schakelaar | | radiator |
| | serieschakelaar | | contactdoos enkelvoudig voor afzuigkap |
| | wisselschakelaar | | aansluitpunt bedraad voor thermostaat |
| | contactdoos enkelvoudig | | aansluitpunt bedraad voor bediening mechanische ventilatie |
| | contactdoos tweevoudig | | loze leiding tpv boiler |
| | perflex stopcontact tpv warmtepomp en kookstel | | douchekraan |
| | aansluitpunt niet bedraad | | hemelwaterafvoer |
| | aansluitpunt bedraad | | dicht paneel t.p.v. binnendeur |
| | draadloos radiografisch thermostaat | | |



type R.4
 Bouwnummer 833

BEGANE GROND

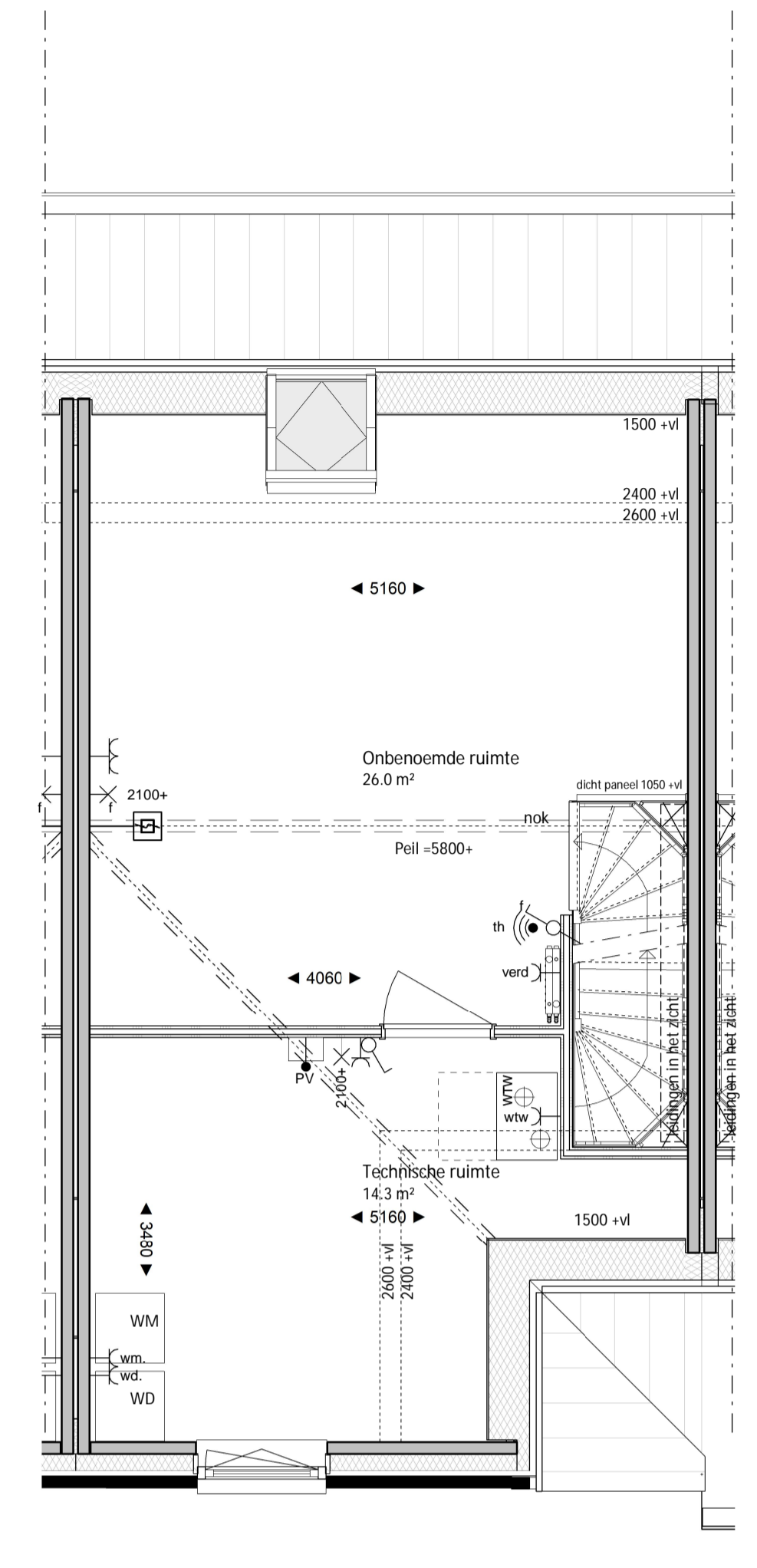
1 : 50



type R.4
 Bouwnummer 833

EERSTE VERDIEPING

1 : 50



type R.4
 Bouwnummer 833

TWEEDE VERDIEPING

1 : 50



type R.4
 Bouwnummer 833

VOORGEVEL

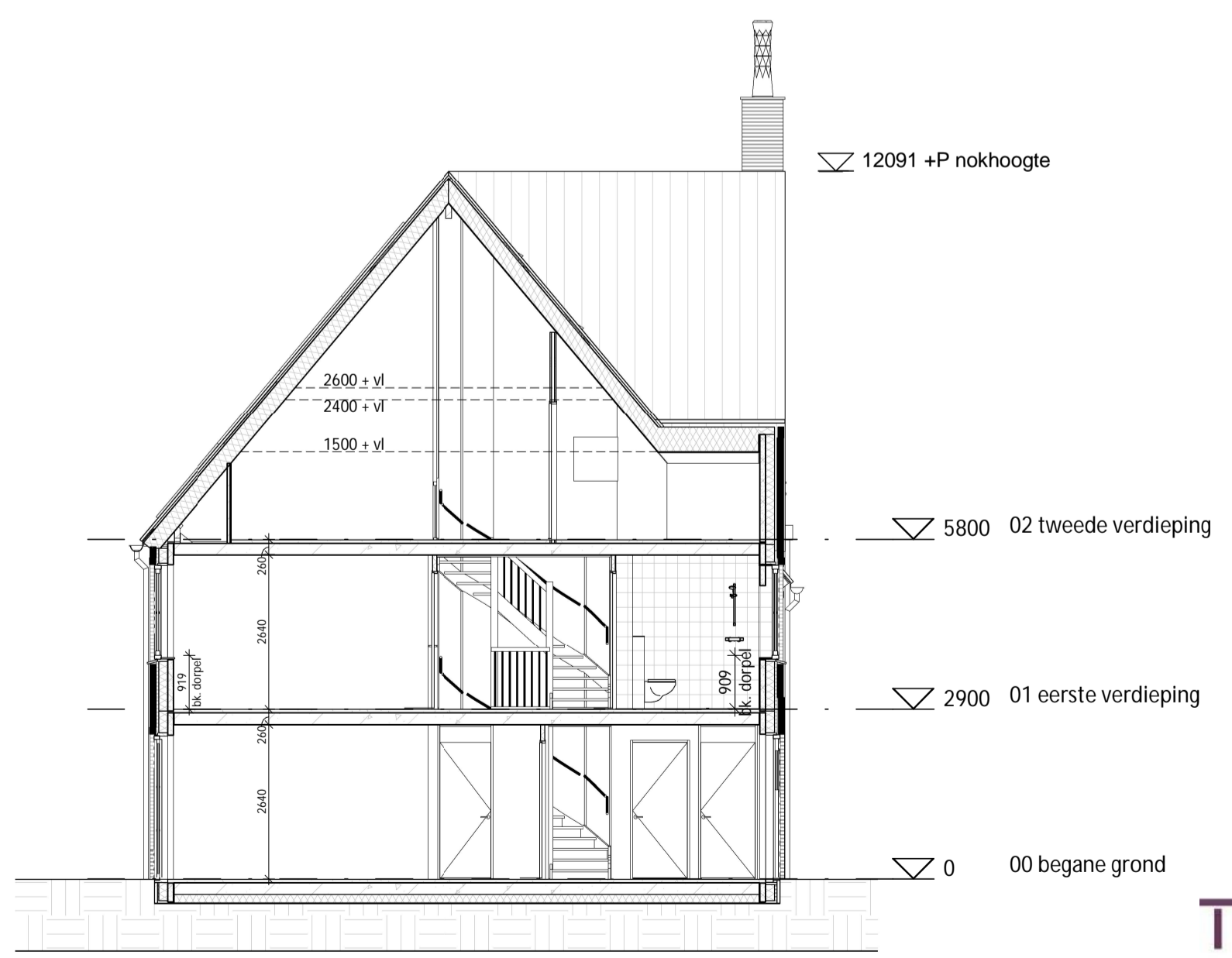
1 : 100



type R.4
 Bouwnummer 833

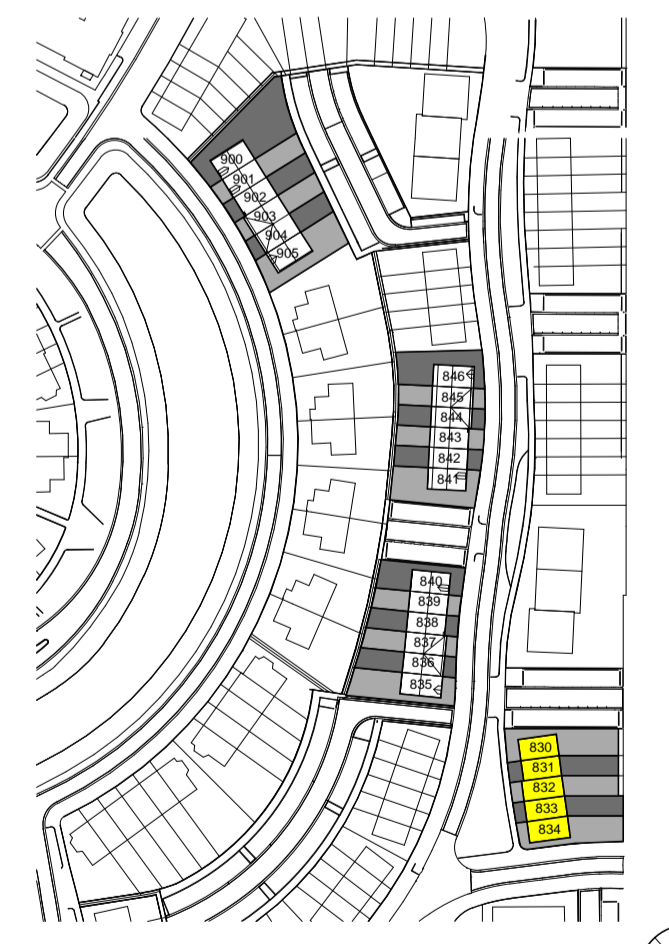
ACHTERGEVEL

1 : 100



DOORSNEDE

1 : 100



TudorPark

— excellent living —

tek. nr. :	BV.BNR833	fase :	verkoop
gezien :		datum :	31-05-2021
getekend :	VDNDP Bouwgenieurs bv	gewijzigd :	
afmeting :	A1	wijzigingsnummer :	
project :	Canterbury Veld 28 en 29		
onderdeel:	Verkoopblad blok 28.3 - BNR 833 - Type R.4		
Spaarnweg 31 Postbus 430 2100 AK Heerhooft Telefoon: (023) 752 97 00 Fax: (023) 752 97 90			schaal 1:50/100 status definitief projectnummer 1326