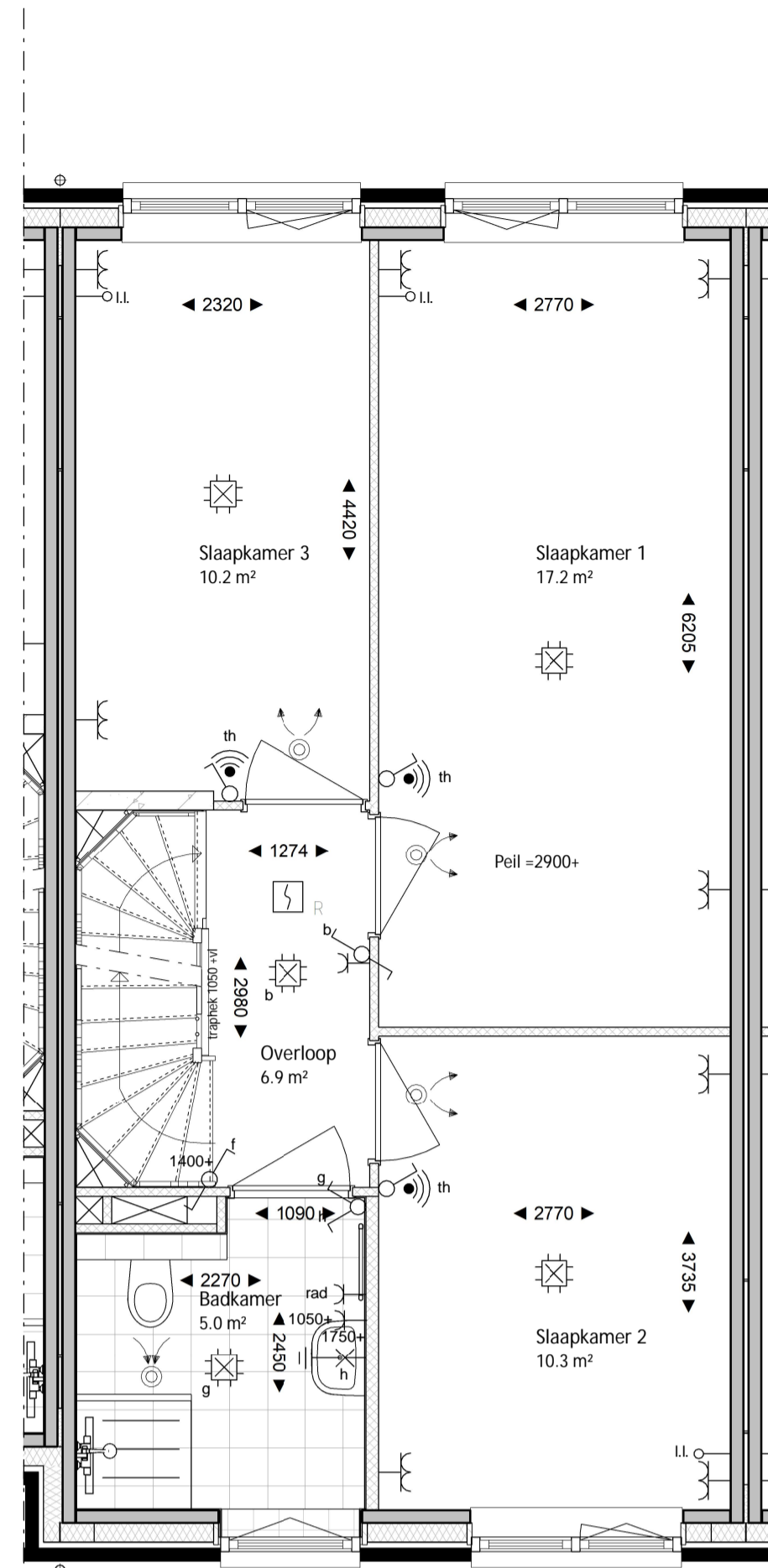


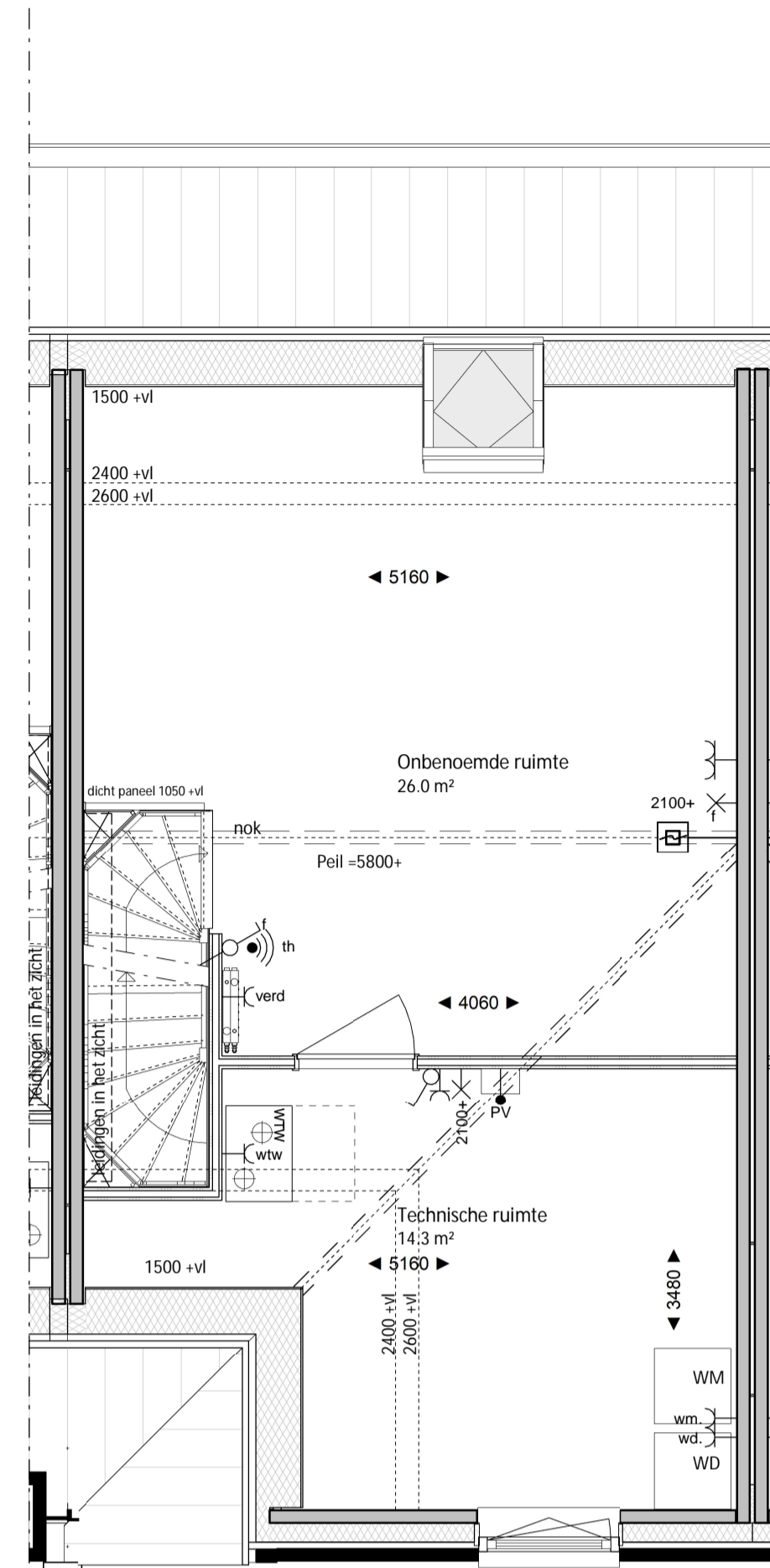
type R.3
Bouwnummer 832

BEGANE GROND
1 : 50



type R.3
Bouwnummer 832

EERSTE VERDIEPING
1 : 50



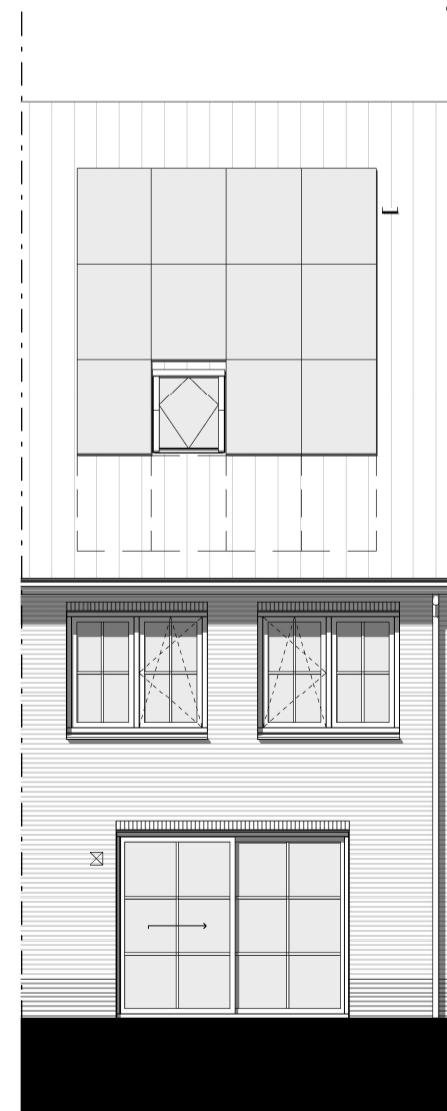
type R.3
Bouwnummer 832

TWEDE VERDIEPING
1 : 50



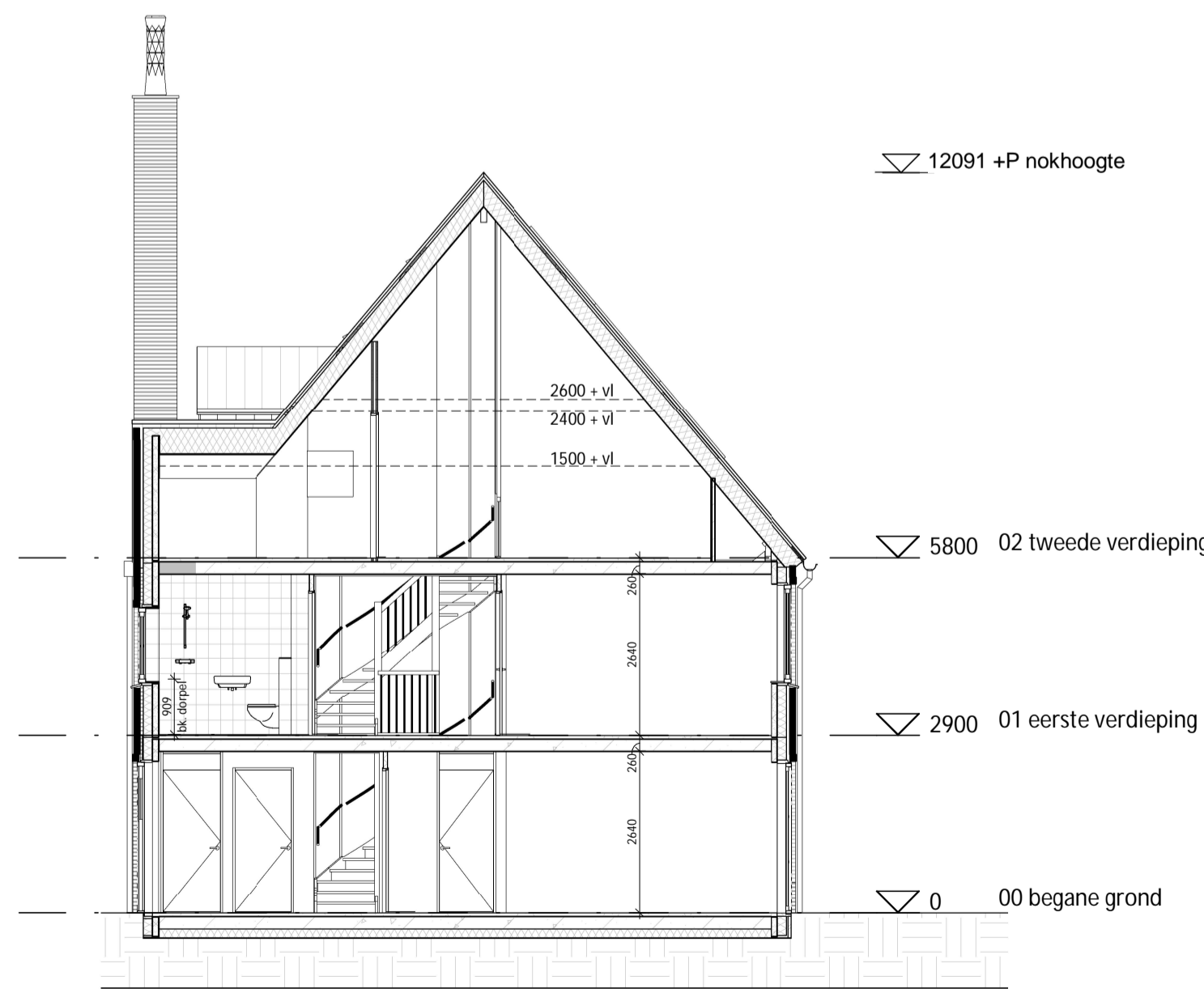
type R.3
Bouwnummer 832

VOORGEVEL
1 : 100



type R.3
Bouwnummer 832

ACHTERGEVEL
1 : 100



DOORSNEDE
1 : 100



Renvooi

Algemeen

Exacte posities dakdoorvoeren worden nader bepaald.
 Positie keuken conform Nul-tekening showroom
 Badkamers en toiletten op basis van Nul-tekening showroom
 Posities en afmetingen van spanten en gordingen t.b.v. de dakconstructie zijn indicatief, de exacte posities worden nader bepaald.
 Indien noodzakelijk bevindt zich een stabiliteitswand achter de trap op de begane grond en 1^e verdieping, e.o.a. conform opgave constructeur (ruimte reservering maximaal 150mm dikte)

Kleuren en materialenstaat	Werkzaam	Staat
beton	beton	beton
isolatie	isolatie	isolatie
metalen	metalen	metalen
hout	hout	hout
plafond	plafond	plafond
muur	muur	muur
vloer	vloer	vloer
deur	deur	deur
raam	raam	raam
schuifdeur	schuifdeur	schuifdeur
trap	trap	trap
stap	stap	stap
gordijn	gordijn	gordijn
plafond	plafond	plafond
muur	muur	muur
vloer	vloer	vloer
deur	deur	deur
raam	raam	raam
schuifdeur	schuifdeur	schuifdeur
trap	trap	trap
stap	stap	stap
gordijn	gordijn	gordijn
plafond	plafond	plafond
muur	muur	muur
vloer	vloer	vloer
deur	deur	deur
raam	raam	raam
schuifdeur	schuifdeur	schuifdeur
trap	trap	trap
stap	stap	stap
gordijn	gordijn	gordijn

Positie kruipruimte is indicatief, exacte posities worden nader bepaald.
 Er is gebruik gemaakt van de krijtstreep methode t.b.v. het daglicht en ventilatie.

Kleuren conform Kleuren en materialenstaat.
 Exacte posities installaties worden nader bepaald.
 WBDBO: Weerstand Brand Doorslag en Brand Overslag
 Peil = bovenkant afgewerkte vloer begane grond tegenover NAP: -3.85m
 Peil = bovenkant afgewerkte vloer berging tegenover NAP: -3.90m

Installaties in technische ruimte en onbenameerde ruimte zijn op de wand gebouwd

Het aantal PV-panelen hangt af van de oriëntatie ten opzichte van de zon en de grootte van de woning. De positie en het aantal PV-panelen op het tekenwerk zijn derhalve indicatief.

Bouwkundig

- kalkzandsteen
- prefab beton
- isolatie
- metaalwerk
- lichte scheidingswand
- metalstud-wand
- houtskeletbouw-wand
- entree woning
- bedrukker
- deurbel
- buitenlamp aanzicht
- rookmelder
- licht (aansluit) punt plafond
- licht (aansluit) punt wand
- licht (aansluit) punt wand (armatuur)
- enkelpolige schakelaar
- serieschakelaar
- wisselschakelaar
- contactdoos enkelvoudig
- contactdoos tweevoudig
- perilex stopcontact tbv warmtepomp en kookstel
- aansluitpunt niet bedraad
- aansluitpunt bedraad
- draadloos radiografisch thermostaat
- ventilatie afvoer plafond
- ventilatie afvoer wand opbouw
- ventilatie aanvoer plafond
- ventilatie aanvoer wand opbouw
- constructief spant
- tegeltwerk (conform showroom)
- tegeltwerk, verdiept of op afschot tbv douche (afvoer met draingoot)
- hangtoilet
- fontein
- wastafel
- meterkast
- opstelplaats wasmachine
- opstelplaats wtw-unit
- verdelier vloerverwarming
- radiator
- contactdoos enkelvoudig voor afzuigkap
- aansluitpunt bedraad voor thermostaat
- aansluitpunt bedraad voor bediening mechanische ventilatie
- loze leiding tbv boiler
- douchekraan
- hemelwaterafvoer
- dicht paneel t.p.v. binnendeur

TudorPark
— excellent living —

tek. nr. :	BV.BNR832	fase :	Verkoop
gezien :		datum :	26-05-2021
getekend :	VDNDP Bouwgenieurs bv	gewijzigd :	
afmeting :	A1	wijzigingsnummer :	
project :	Canterbury Veld 28 en 29		
onderdeel:	Verkoopblad blok 28.3 - BNR 832 - Type R.3		
Schaal:	1:50/100		
Status:	definitief		
Projectnummer:	1326		

DURA VERMEER
 Naar aanbeveling van architect
 Dura Vermeer Bouw Midden West BV
 Spaarneweg 31
 Postbus 439
 2100 AK Hoornsteede
 Telefoon: (023) 752 97 90
 Fax: (023) 752 97 90