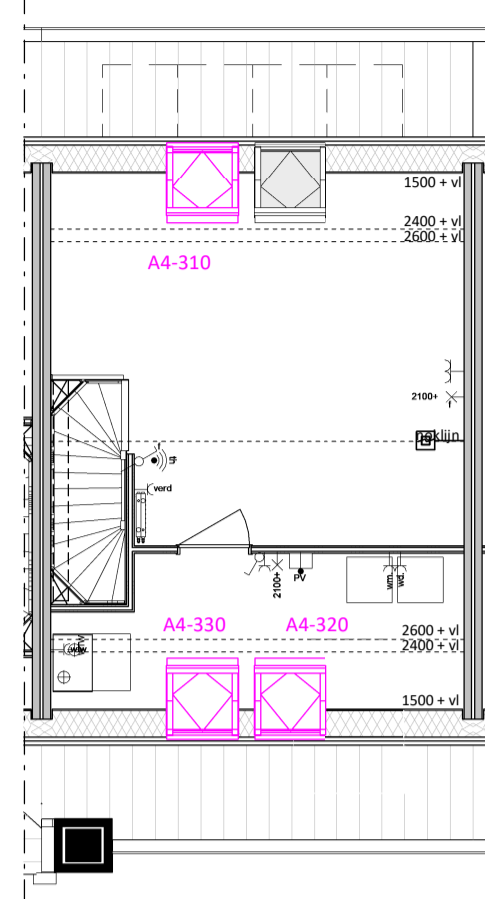
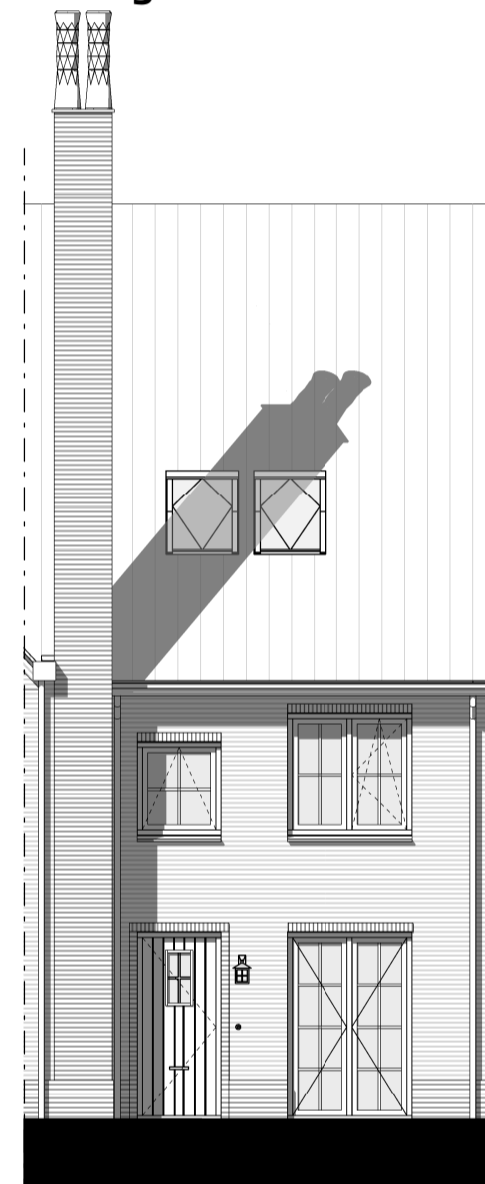


dakramen 940x1400mm
dakraam achter trapzijde A4-310
dakraam voor trapzijde A4-330
dakraam voor niet trapzijde A4-320



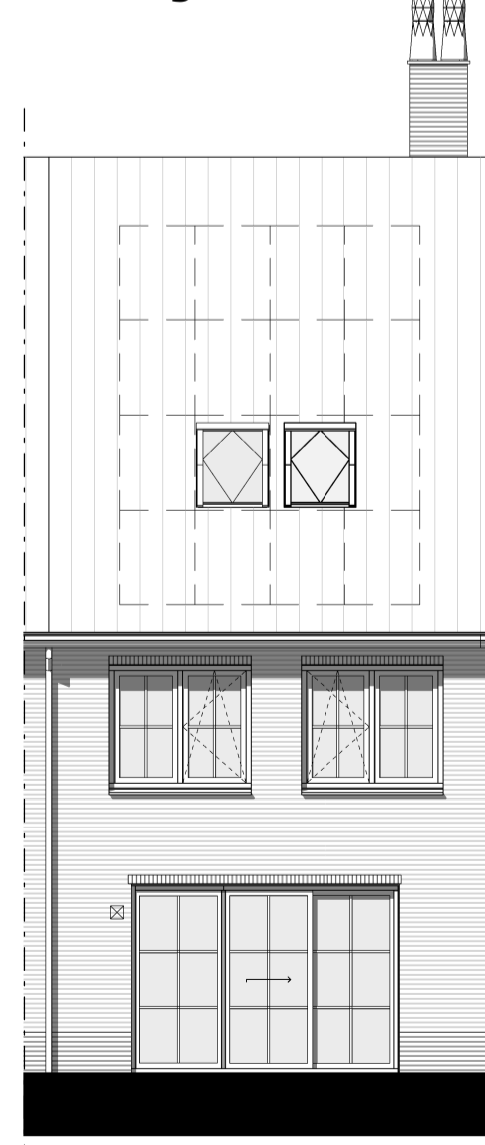
TWEDE VERDIEPING
1 : 100

dakramen 940x1400mm
voorgevel



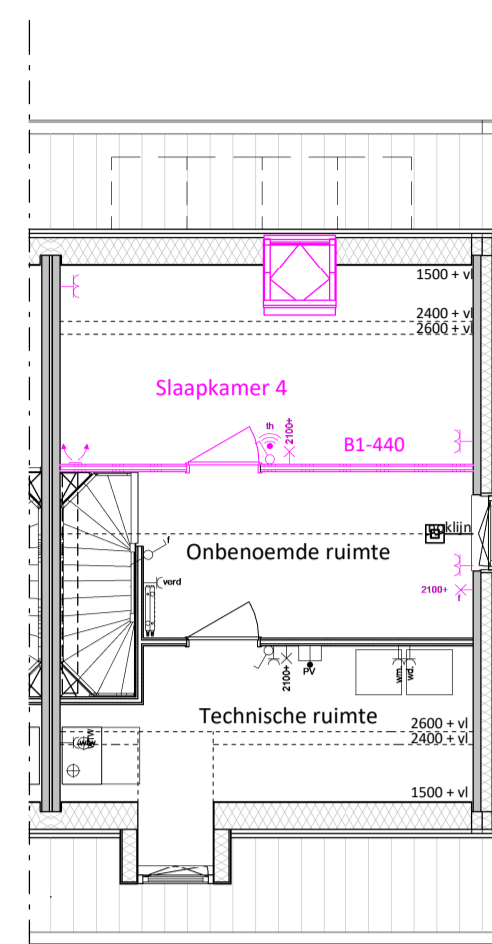
VOORGEVEL
1 : 100

dakramen 940x1400mm
achtergevel



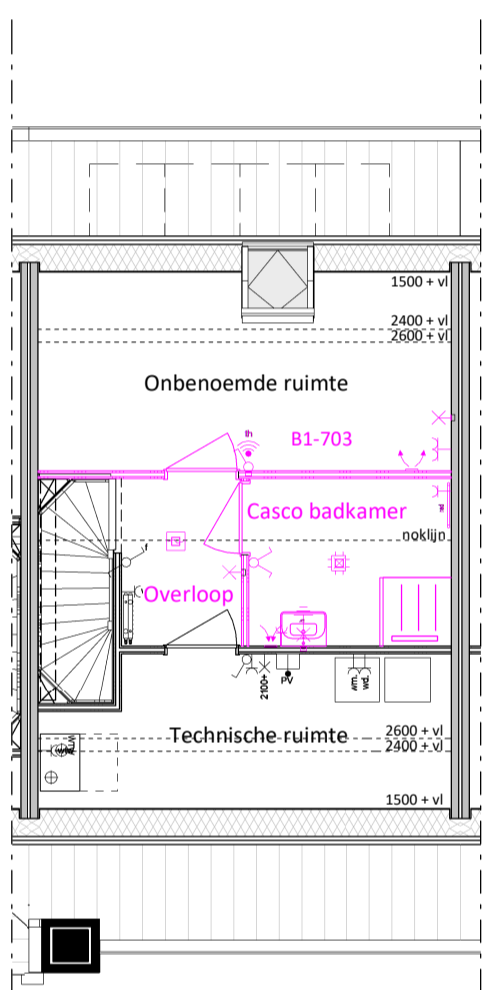
ACHTERGEVEL
1 : 100

verblijfsruimte inclusief dakraam
B1-440



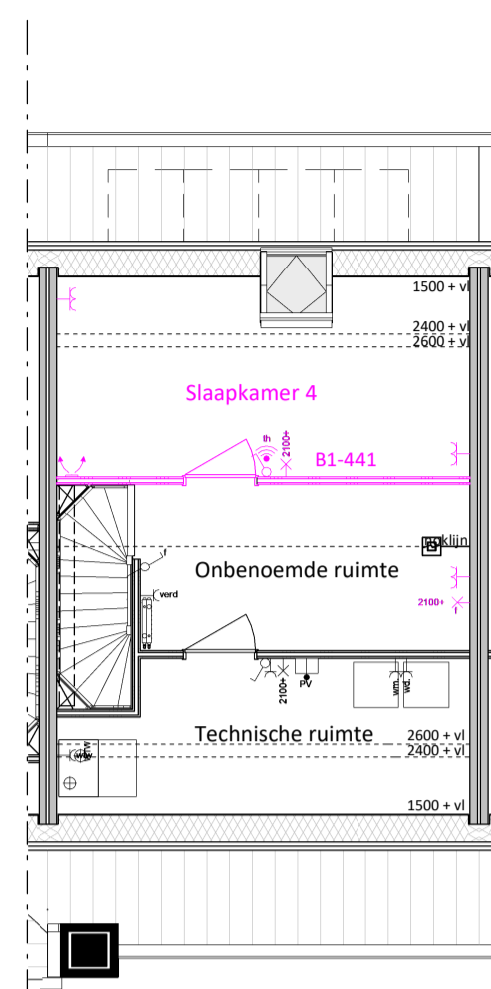
TWEDE VERDIEPING
1 : 100

casco badkamer op zolder en
onbenoemde ruimte B1-703



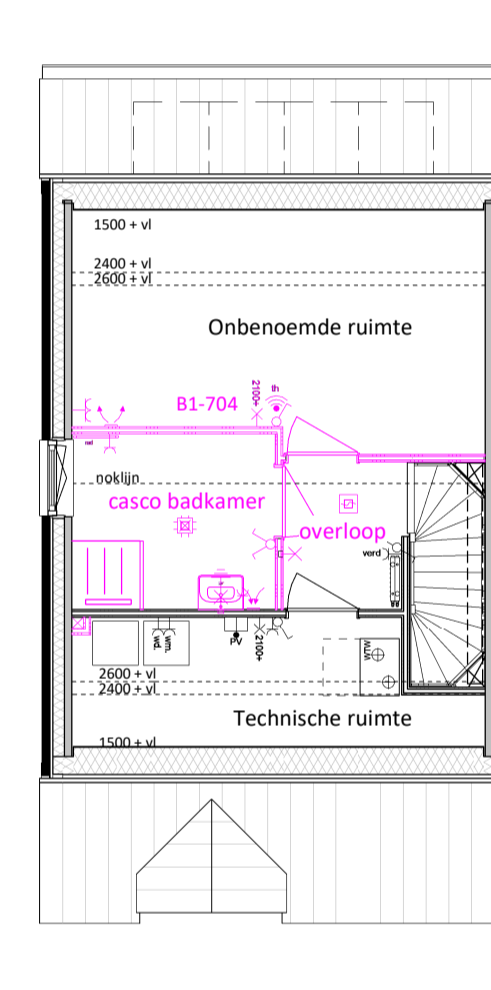
TWEDE VERDIEPING
1 : 100

verblijfsruimte exclusief dakraam
B1-441



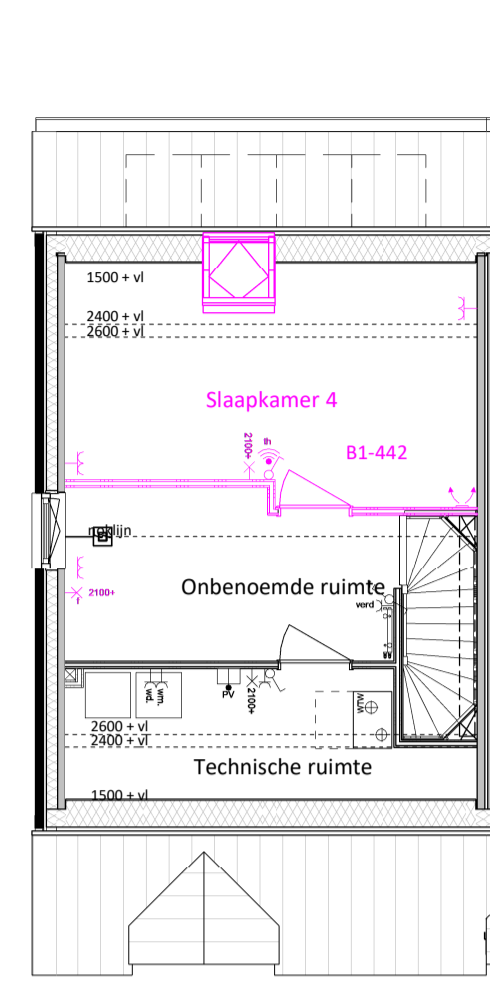
TWEDE VERDIEPING
1 : 100

casco badkamer op zolder en
onbenoemde ruimte B1-704



TWEDE VERDIEPING
1 : 100

verblijfsruimte inclusief dakraam
B1-442



TWEDE VERDIEPING
1 : 100

Renvooi

Algemeen

Exacte posities dakdoorvoeren worden nader bepaald.

Positie keuken conform Nul-tekening showroom

Badkamers en toiletten op basis van Nul-tekening showroom

Posities en afmetingen van spanten en gordingen t.b.v. de dakconstructie zijn indicatief, de exacte posities worden nader bepaald.

Indien noodzakelijk bevindt zich een stabiliteitswand achter de trap op de begane grond en 1^e verdieping, e.s.a. conform opgave constructeur (ruimte reservering maximaal 150mm dikte)

Positie kruipruik is indicatief, exacte posities worden nader bepaald.

Er is gebruik gemaakt van de krijtstreep methode t.b.v. het daglicht en ventilatie.

Kleuren conform kleuren en materialenstaat.

Exacte posities installaties worden nader bepaald.

WBDBO: Weerstand Brand Doorslag en Brand Overslag

Peil = bovenkant afgewerkte vloer begane grond tegenover NAP: -3.85m

Peil = bovenkant afgewerkte vloer berging tegenover NAP: -3.90m

Installaties in technische ruimte en onbenoemde ruimte zijn op de wand gebouwd

Het aantal PV-panelen hangt af van de oriëntatie ten opzichte van de zon en de grootte van de woning. De positie en het aantal PV-panelen op het tekenwerk zijn derhalve indicatief.

Bouwkundig

	kalkzandsteen		ventilatie afvoer plafond
	prefab beton		ventilatie afvoer wand opbouw
	isolatie		ventilatie aanvoer plafond
	metselwerk		ventilatie aanvoer wand opbouw
	lichte scheidingswand		constructief spant
	metalstud-wand		tegelwerk (conform showroom)
	houtskeletbouw-wand		tegelwerk, verdiept of op afschot tpv douche (afvoer met draingoot)
	entree woning		hangtoilet
	bedrukker		fontein
	deurbel		wastafel
	buitenlamp aanzicht		meterkast
	rookmelder		opstelplaats wasmachine
	licht (aansluit) punt plafond		wd
	licht (aansluit) punt wand		wtw
	licht (aansluit) punt wand (armatuur)		rad
	enkelpolige schakelaar		verdelers vloerverwarming
	serieschakelaar		radiator
	wisselschakelaar		contactdoos enkelvoudig voor afzuigkap
	contactdoos enkelvoudig		aansluitpunt bedraad voor thermostaat
	contactdoos tweevoudig		aansluitpunt bedraad voor bediening mechanische ventilatie
	perilex stopcontact tlv warmtepomp en kookstel		loze leiding tlv boiler
	aansluitpunt niet bedraad		douchekraan
	aansluitpunt bedraad		hemelwaterafvoer
	draadloos radiografisch thermostaat		dicht paneel t.p.v. binnen deur

Deze tekening is alleen ten behoeve van de meer- en minderwerkoptyes.
De woning op deze tekening is gelijkend, maar niet exact hetzelfde, aan de woning die u gekocht heeft.

Voor de juiste informatie wordt verwezen naar de tot de contractstukken behorende verkooptekeningen en technische omschrijving.

Aan deze tekening kunnen geen rechten worden ontleend.

Maten in de tekening zijn circa en kunnen afwijken van de realiteit.

Niet alle opties zijn mogelijk voor alle type woningen, vraag hiernaar tijdens het gesprek met uw verkoopadviseur.

TudorPark
— excellent living —

tek. nr. : BV-OT.04	fase : verkoop
gezien :	datum : 31-05-2021
getekend : VDNDP Bouwgenieurs bv	gewijzigd :
afmeting : A1	wijzigingsnummer :
project : Canterbury Veld 28 en 29	schaal : 1:100
onderdeel : opties kozijnen en zolder indeling blok 29.1	status : Definitief
	projectnummer : 1326

DURAVERMEER
Natuur van architectuur

Dura Vermeer Bouw Midden West BV
Spaarweg 31
Postbus 430
2100 AK Heerhollaad
Telefoon: (023) 752 97 80
Fax: (023) 752 97 80