



CANTERBURY

TudorPark
— excellent living —

T CANTERBURY





Introductie

Ontwerp

Het karakter

Locatie

Woningen

Situatie

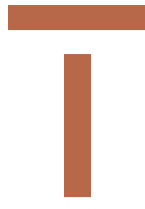
Woningtypes

Duurzaam wonen

THUIS - de showroom

Stappenplan

Colofon

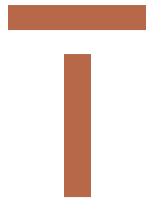


CANTERBURY

Introductie



In Canterbury komen ca. 140 koopwoningen die gefaseerd in verkoop gaan. Hierna is TudorPark voltooid. Pak je deze laatste kans op een prachtig huis in Engelse tudorstijl? Met plezier vertellen we je over de 31 energieneutrale eengezinswoningen met 2 slaapkamers, vrij indeelbare zolder en lekkere tuin.

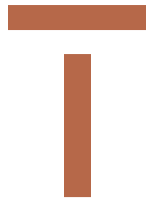


CANTERBURY

Ontwerp



De typische Tudorelementen, zoals dwarskappen, schoorstenen, roedes in de ramen en dakkapellen, zorgen voor levendige verspringingen in de gevels. Bijna geen huis is hetzelfde en toch vormen de woningen met elkaar een mooi geheel.

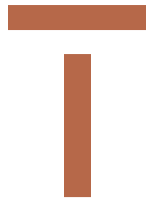


CANTERBURY

Het karakter



Het Engelse karakter zie je bij Canterbury terug in de kronkelende straten, groene opzet, de straatlantaarns en het straatmeubilair. De 31 woningen staan op kavels variërend van 110 tot 210 m² en elke voortuin krijgt een groene haag. Fijn sfeertje!

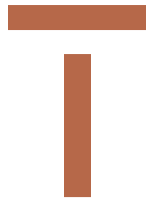


CANTERBURY

Locatie



TudorPark is populair door de bereikbaarheid, voorzieningen in de buurt en de Toolenburgerplas om de hoek. De woningen zijn verdeeld over Canterbury en Brighton Court, de naastgelegen buurt. Je auto parkeer je voor de deur of in de parkeerhoven tussen de woningen. Fijn thuiskomen.

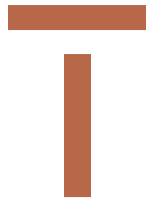


CANTERBURY

Woning



Deze fase van Canterbury bestaat uit 31 woningen in 6 verschillende typen van 102 tot 109 m² groot. Als je dan bedenkt dat de ligging van de woningen ook nog wisselt, kunnen we rustig stellen dat bijna geen huis hetzelfde is. Waar ben jij naar op zoek?



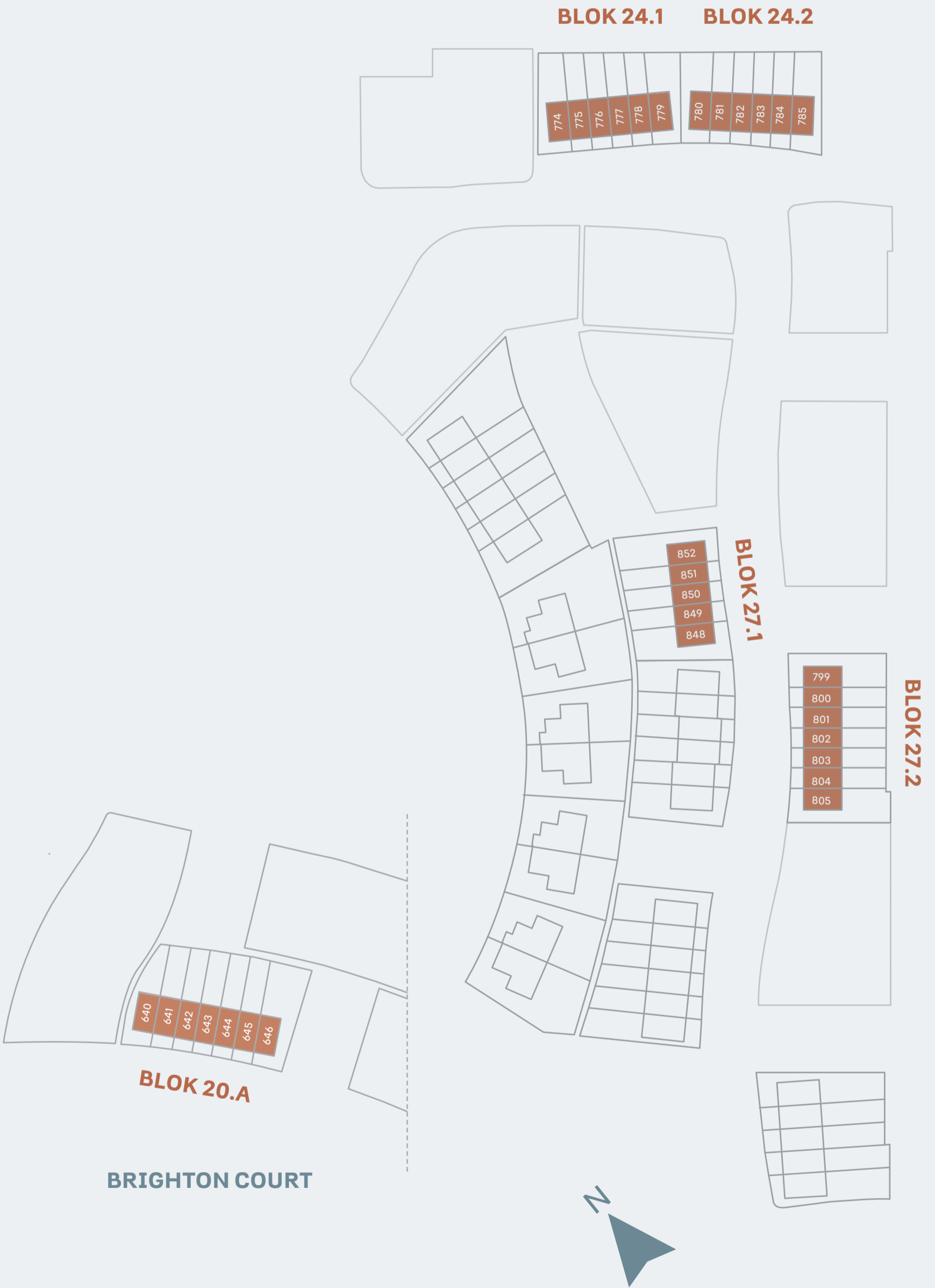
CANTERBURY

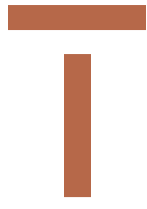
De situatie



Canterbury ligt aan de oostkant van TudorPark. Je rijdt zo de wijk uit en de A4 op. Canterbury en Brighton Court zijn van elkaar gescheiden door één van de singels in Tudorpark. De brede lanen langs de singels met bomen en groene oevers geven de buurt een rustige, chique uitstraling.

CANTERBURY





CANTERBURY

Woonrijstypen

Deze fase van Canterbury bestaat uit 31 woningen in 6 verschillende typen van 102 tot 109 m² groot. Het leuke is dat binnen de genoemde typen ook nog de nodige variatie zit. Laat je inspireren door het aanbod. Welke woning is jouw favoriet?

U1

U1D

U1K

U2

U3

U4

T CANTERBURY

U P T Y

Deze woning van 102 m² komt 4 keer voor in Canterbury. Wat een fijn huis met mooie details en lekkere tuin op het noordoosten of zuidoosten. Zelfs de schuifpui in de woonkamer is voorzien van roedes. Heel charmant. Bouwnummer 643 ligt in Brighton Court en heeft zicht op de singel.

-
- Woonoppervlakte 4,80 meter brede woning: 102 m²
 - Kaveloppervlakte van 111 tot en met 122 m²
 - Tuinen op het noordoosten of zuidoosten
 - Openbaar parkeren voor de deur of in het parkeerhofje
 - Tuingerichte woonkamer met grote schuifpui
 - 2 slaapkamers en vrij indeelbare zolder
 - Badkamer met douche, wastafel en 2^e toilet
 - Gasloos en met comfortabele vloerverwarming op de begane grond en 1^e verdieping
 - BENG 2 & 3. Energieneutraal! Zonnepanelen op het dak
 - Inclusief basis keuken

BNR	BLOK
643	20.A
777 (sp)	24.1
783 (sp)	24.2
802 (sp)	27.2

T CANTERBURY

BLOK 20.A

BRIGHTON COURT



bnr 643

BLOK 24.1



bnr 777

BLOK 24.2



bnr 783

BLOK 27.2

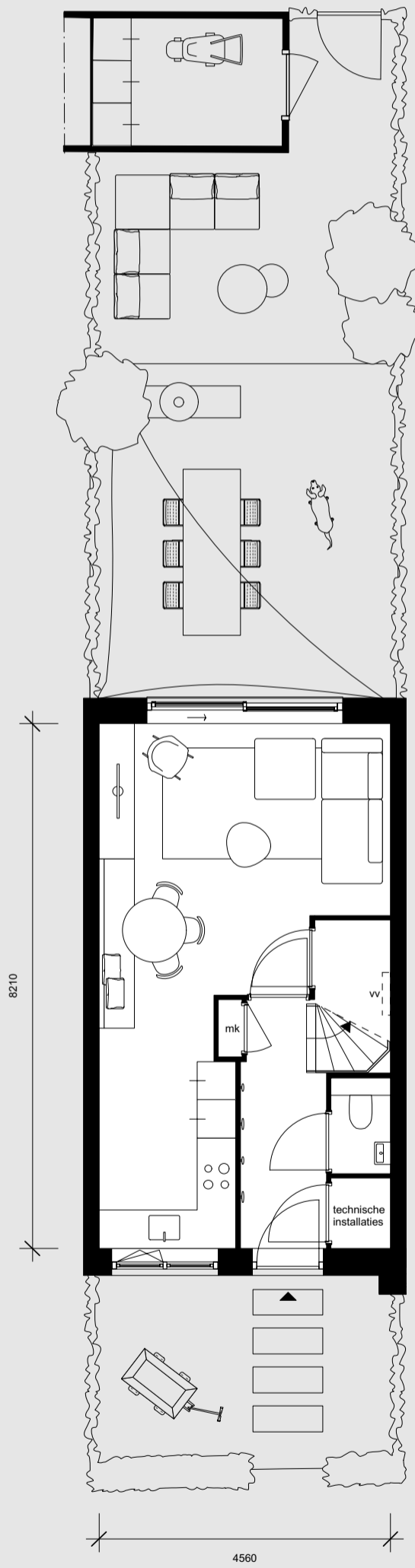


bnr 802

T CANTERBURY

BEGANE GROND MET TUIN

BOUWNUMMERS: 643 (777, 783 & 802 GESPIEGELD)



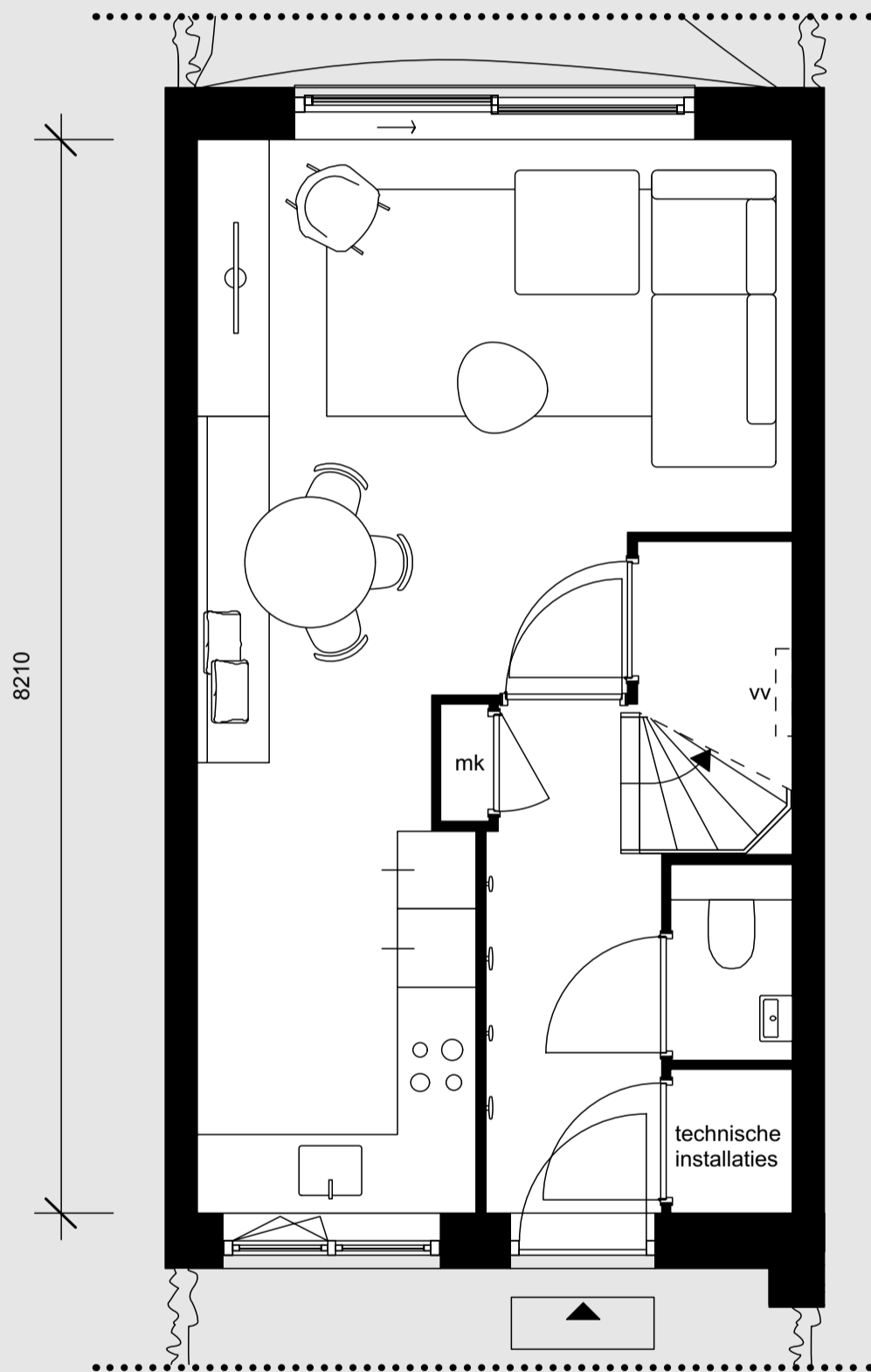
U



T CANTERBURY

BEGANE GROND

BOUWNUMMERS: 643 (777, 783 & 802 GESPIEGELD)



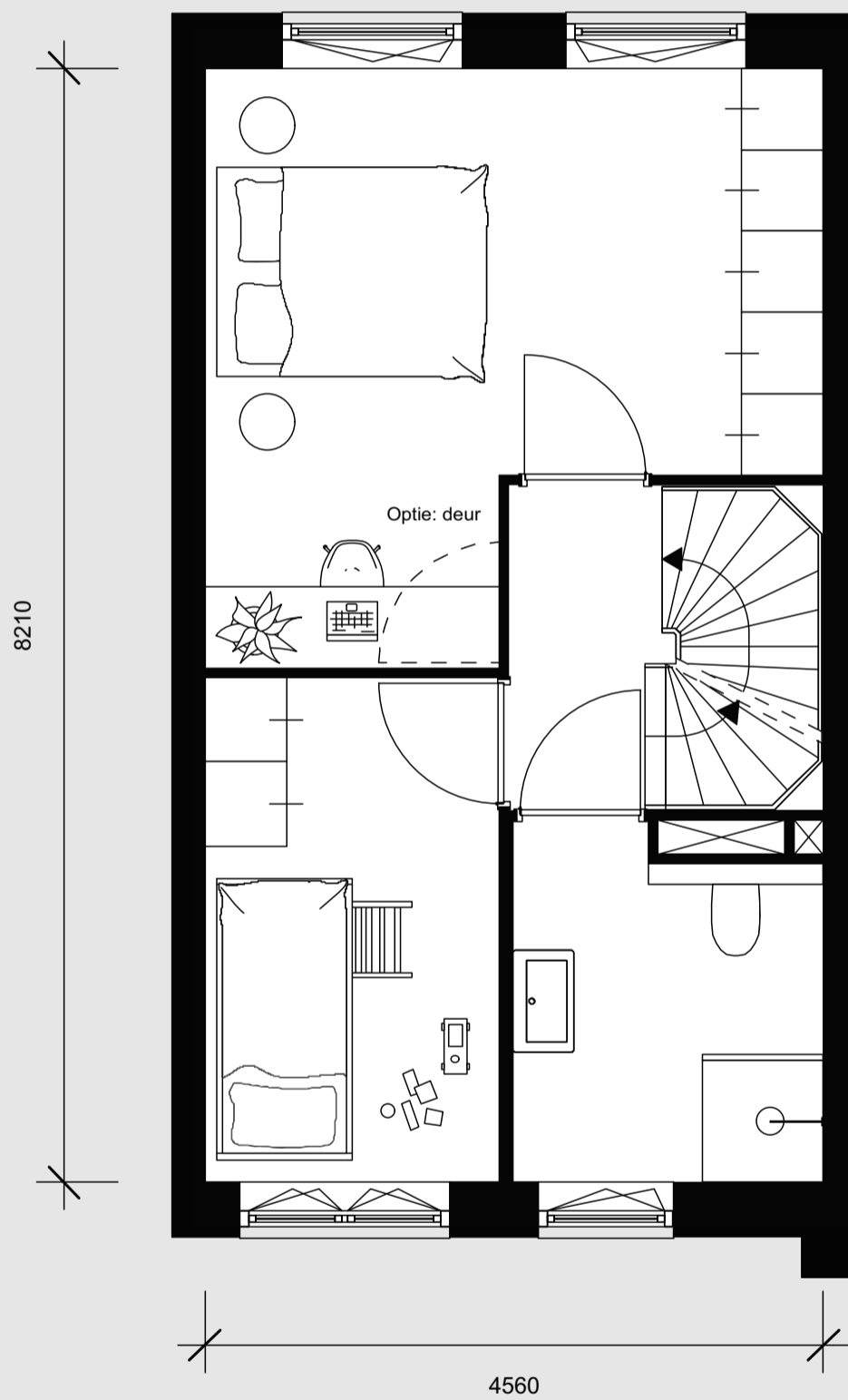
U1



T
CANTERBURY

1^E VERDIEPING

BOUWNUMMERS: 643 (777, 783 & 802 GESPIEGELD)



U

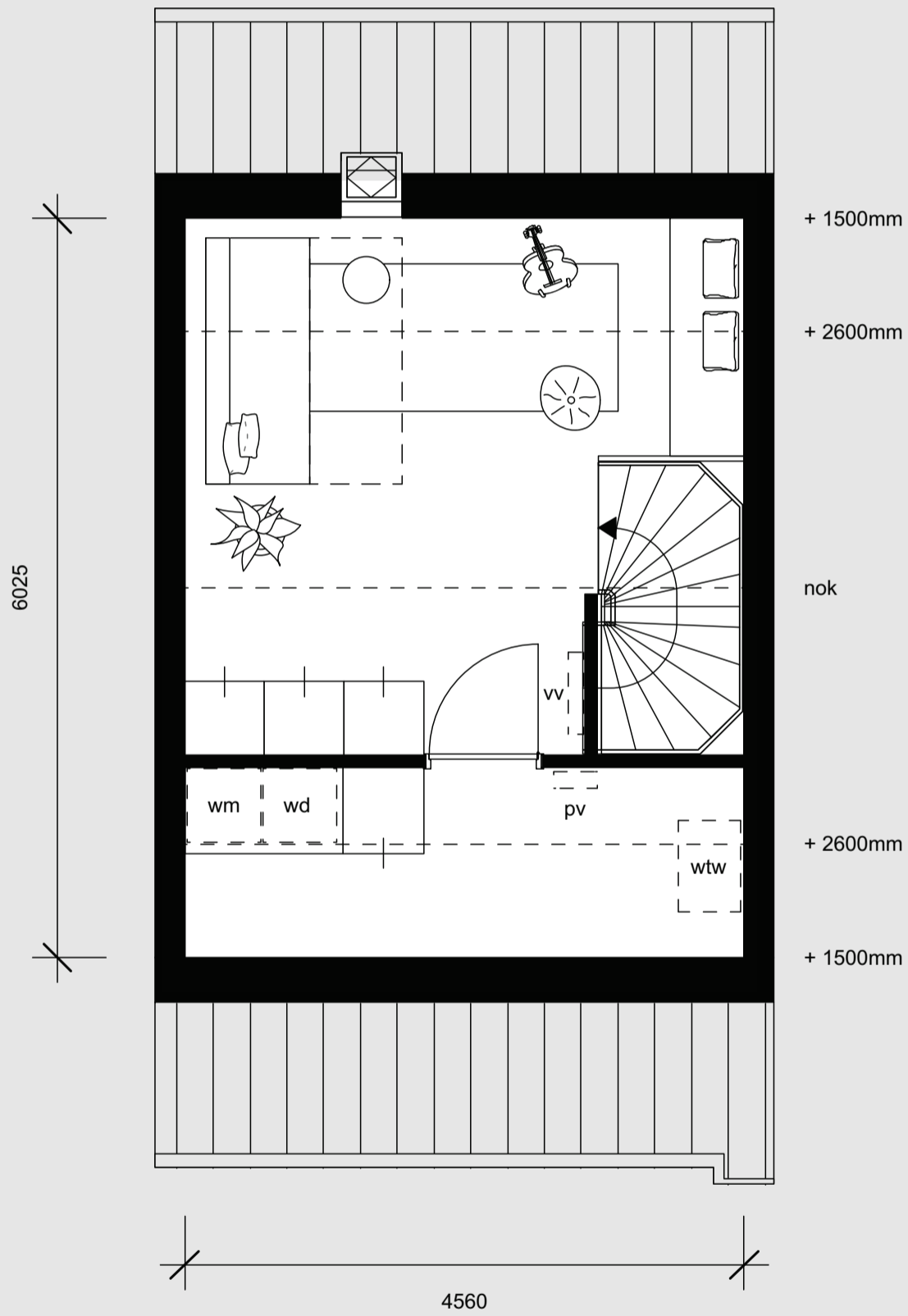


T CANTERBURY

2^E VERDIEPING

BOUWNUMMERS: 643 (777, 783 & 802 GESPIEGELD)

Optie: slaapkamer op 2e verdieping



U



T CANTERBURY

Uit Type

Deze tussenwoning komt 5 keer voor en springt eruit door de speelse dakkapel. Je hebt het voor het kiezen, want dit type huis komt voor met verschillende tuinliggingen. Bouwnummer 644 en 645 liggen in Brighton Court en bieden zicht op de singel.

- Woonoppervlakte 4,80 meter brede woning: 103 m²
- Kaveloppervlakte van 114 tot en met 121 m²
- Tuinen op het noordoosten, zuidoosten of noordwesten
- Openbaar parkeren voor de deur of in het parkeerhofje
- Tuingerichte woonkamer met grote schuifpui voorzien van roedes
- 2 slaapkamers en vrij indeelbare zolder
- Badkamer met douche, wastafel en 2^e toilet
- Gasloos en met comfortabele vloerverwarming op de begane grond en 1^e verdieping
- BENG 2 & 3. Energieneutraal! Zonnepanelen op het dak
- Inclusief basis keuken

BNR	BLOK
800	27.2
801	27.2
851	27.1
644 (sp)	20.A
645 (sp)	20.A

T
CANTERBURY

BLOK 20.A

BRIGHTON COURT



bnr 644 bnr 645

BLOK 27.1



bnr 851

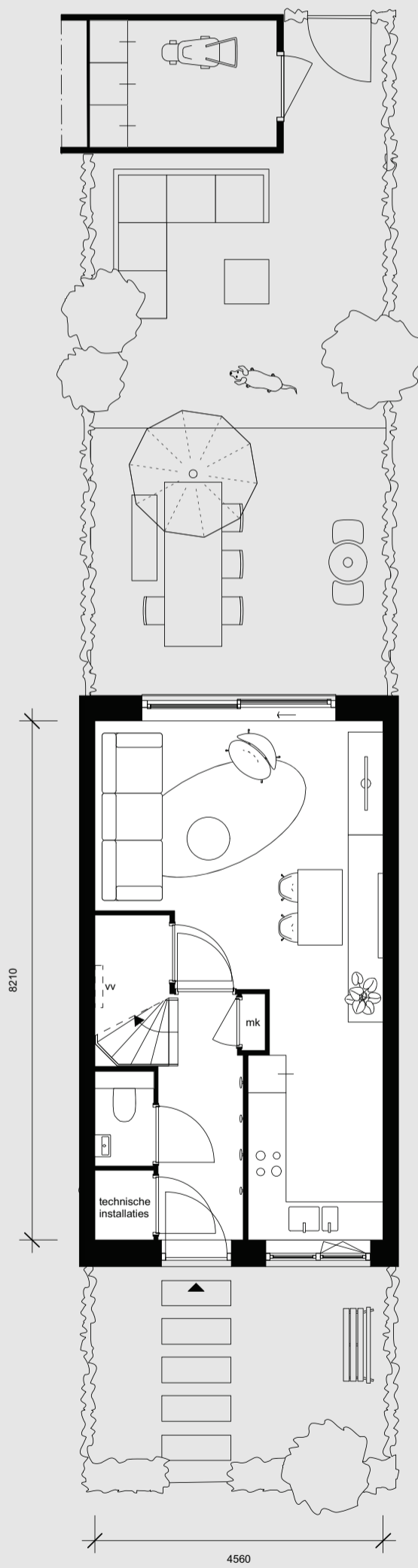
BLOK 27.2



bnr 800 bnr 801

T CANTERBURY

BEGANE GROND MET TUIN BOUWNUMMERS: 800, 801 & 851 (644 & 654 GESPIEGELD)

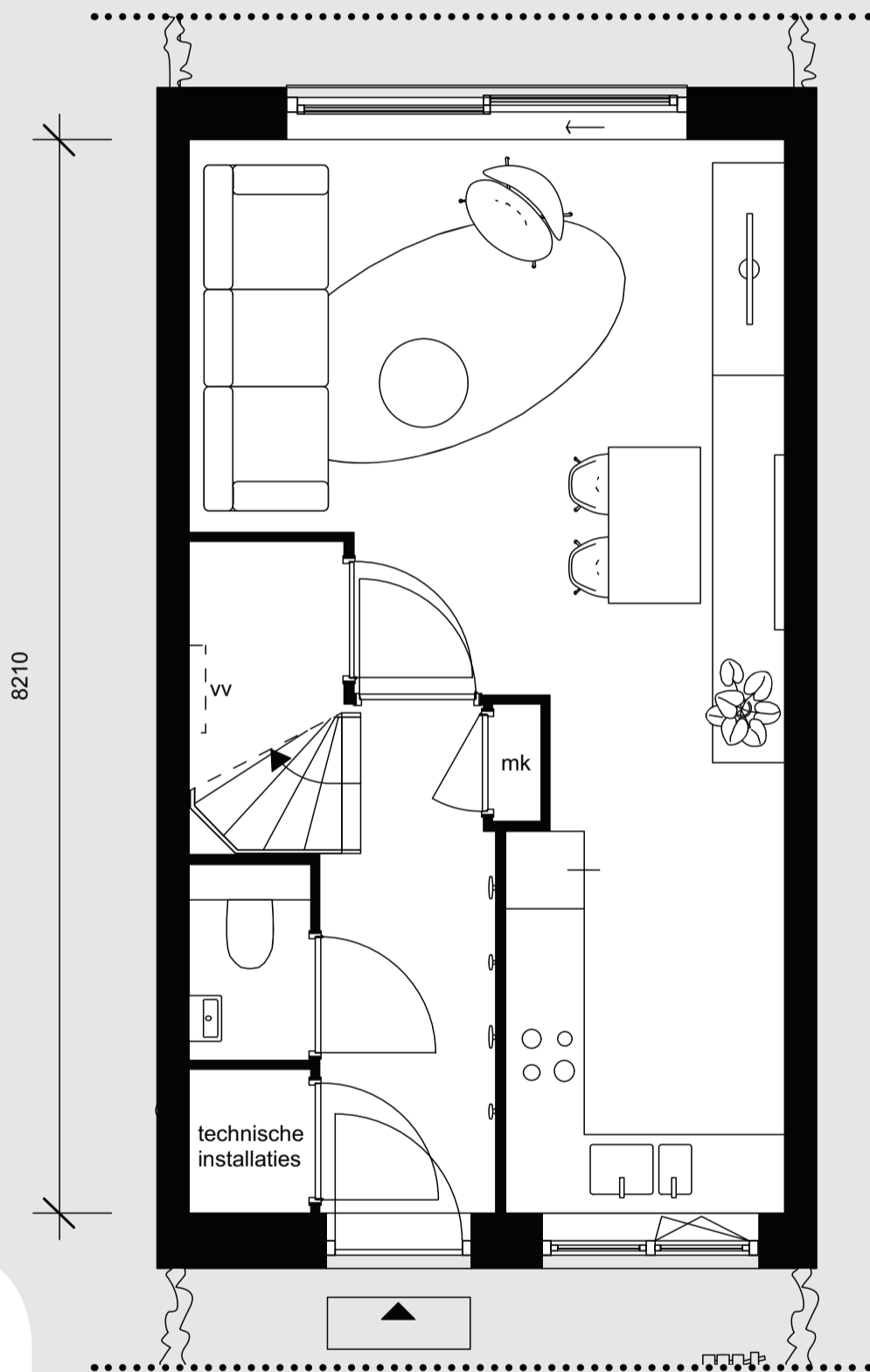


Uit

T CANTERBURY

BEGANE GROND

BOUWNUMMERS: 800, 801 & 851
(644 & 654 GESPIEGELD)

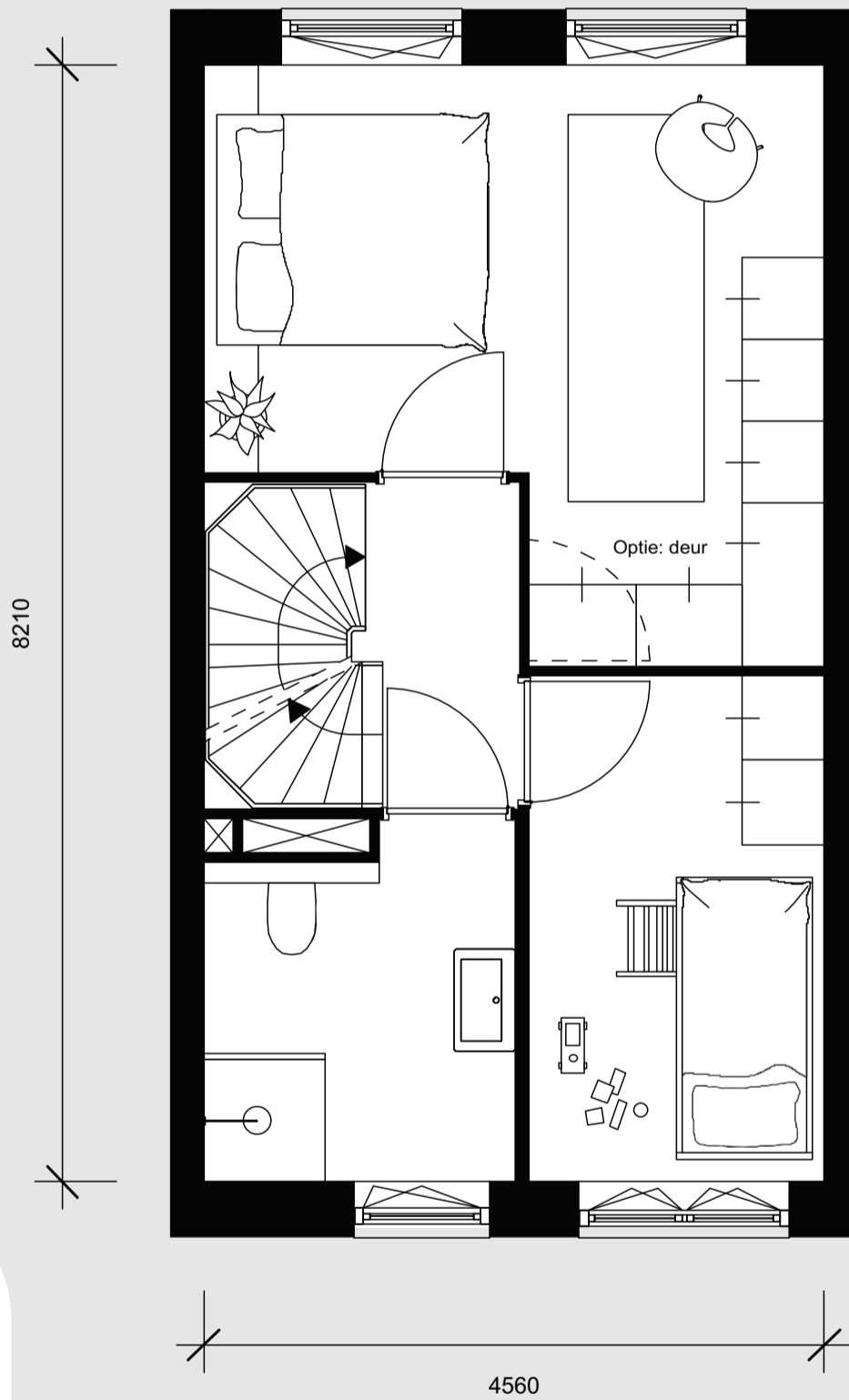


U1D

T CANTERBURY

1^E VERDIEPING

BOUWNUMMERS: 800, 801 & 851
(644 & 654 GESPIEGELD)



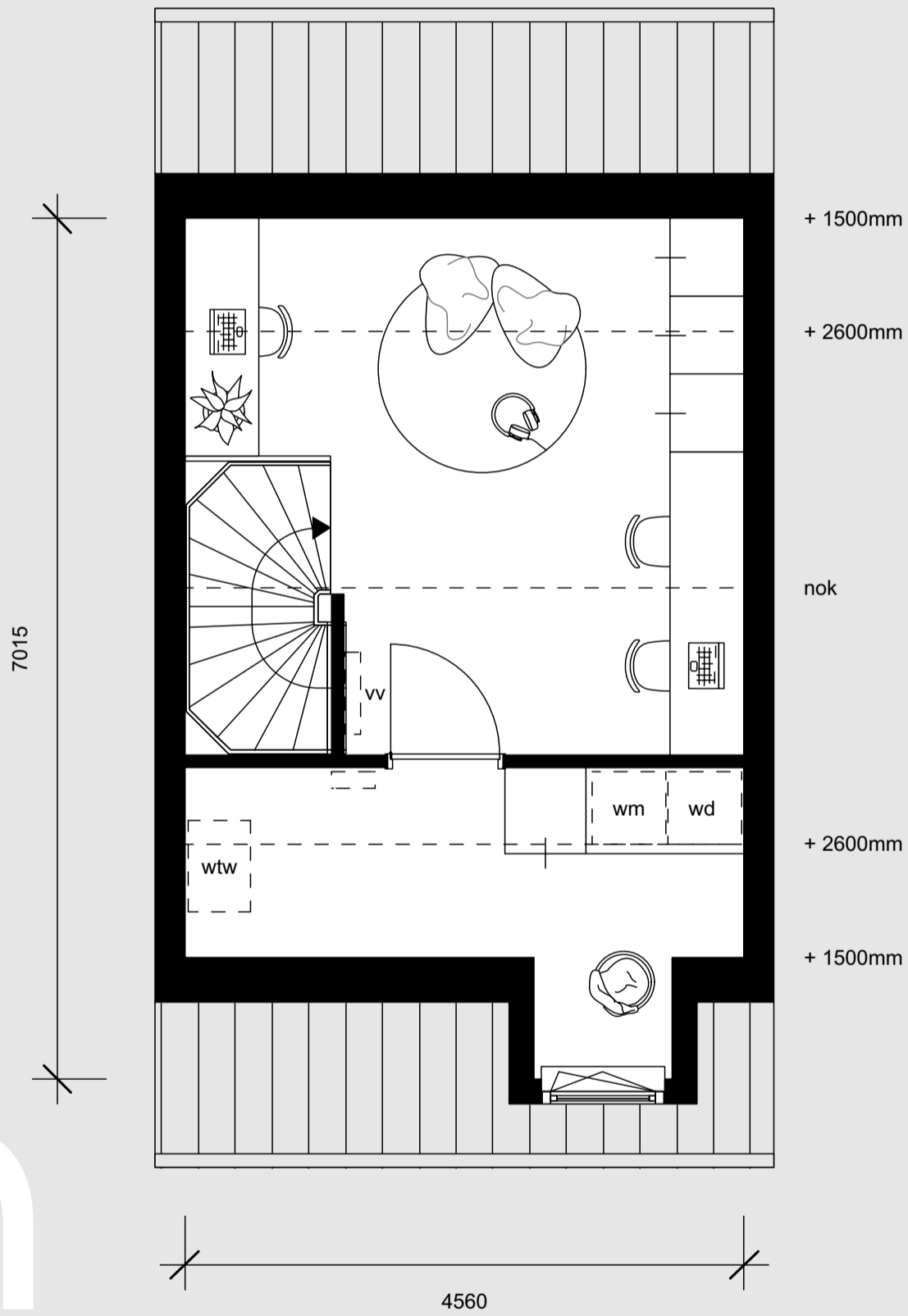
U1D



T CANTERBURY

2^E VERDIEPING BOUWNUMMERS: 800, 801 & 851 (644 & 654 GESPIEGELD)

Optie: slaapkamer op 2e verdieping



U1D

T CANTERBURY

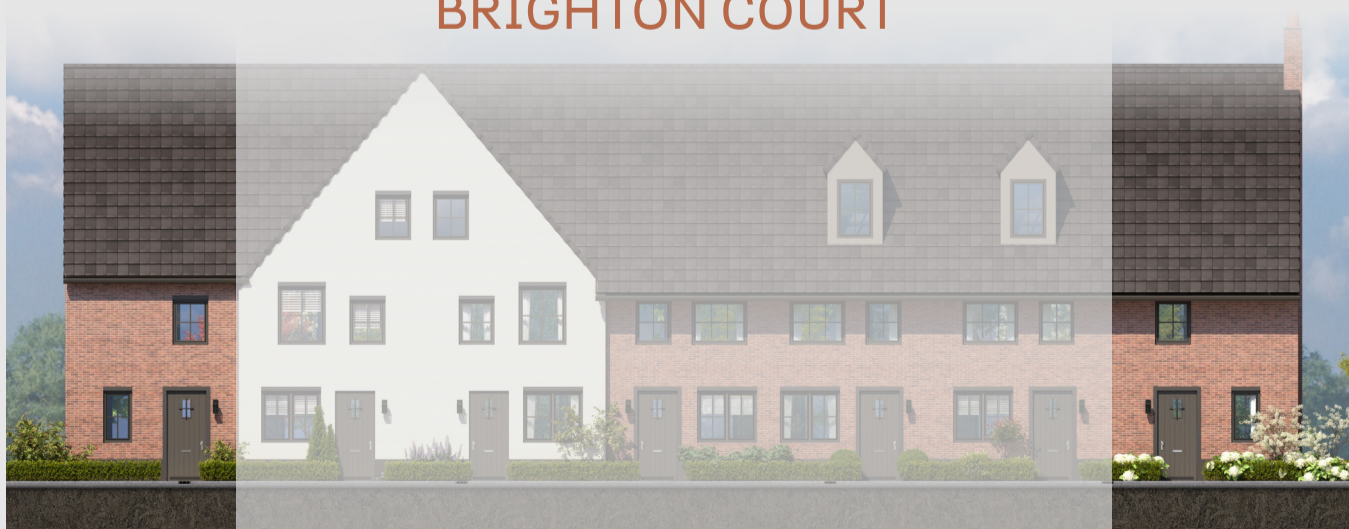
TIJK DU TYPE

Graag een grote tuin? Ga voor deze hoekwoning met 102 m² woonoppervlakte. Dit type huis komt 9 keer voor in Canterbury. Bouwnummer 640 en 646 vind je in Brighton Court aan de singel. Als extra heeft dit huis een raam in de zijgevel bij de keuken en één van de slaapkamers.

- Woonoppervlakte 4,80 meter brede woning: 102 m²
- Kaveloppervlakte van 157 tot en met 210 m²
- Tuinen op het noordoosten, zuidoosten of noordwesten
- Openbaar parkeren voor de deur of in het parkeerhofje
- Tuingerichte woonkamer met grote schuifpui voorzien van roedes
- 2 slaapkamers en vrij indeelbare zolder
- Badkamer met douche, wastafel en 2^e toilet
- Gasloos en met comfortabele vloerverwarming op de begane grond en 1^e verdieping
- BENG 2 & 3. Energieneutraal! Zonnepanelen op het dak
- Inclusief basis keuken

BNR	BLOK
640	20.A
774	24.1
780	24.2
848	27.1
646 (sp)	20.A
779 (sp)	24.1
852 (sp)	27.1
805 (sp)	27.2

BLOK 20.A BRIGHTON COURT



bnr 640

bnr 646

T CANTERBURY

BLOK 24.1



bnr 774

bnr 779

BLOK 24.2



bnr 780

BLOK 27.1



bnr 848

bnr 852

BLOK 27.2

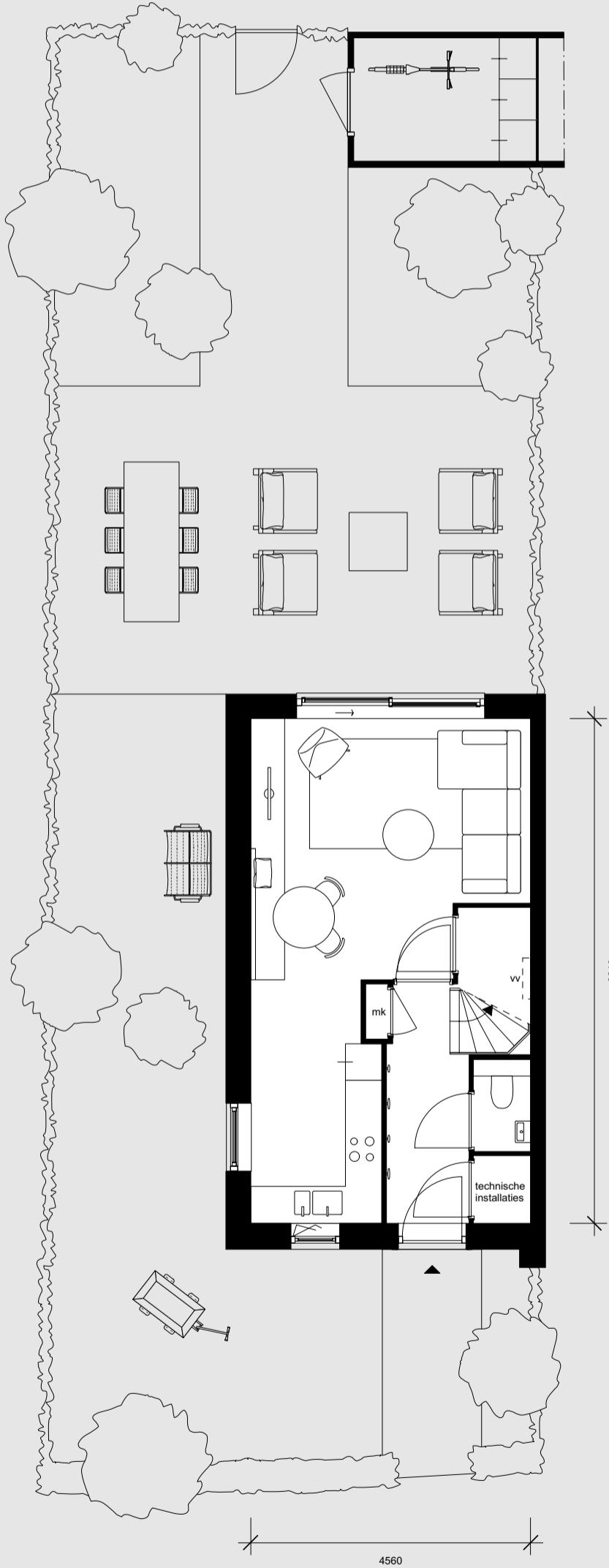


bnr 805

T CANTERBURY

BEGANE GROND MET TUIN

BOUWNUMMERS: 640, 774, 780 & 848

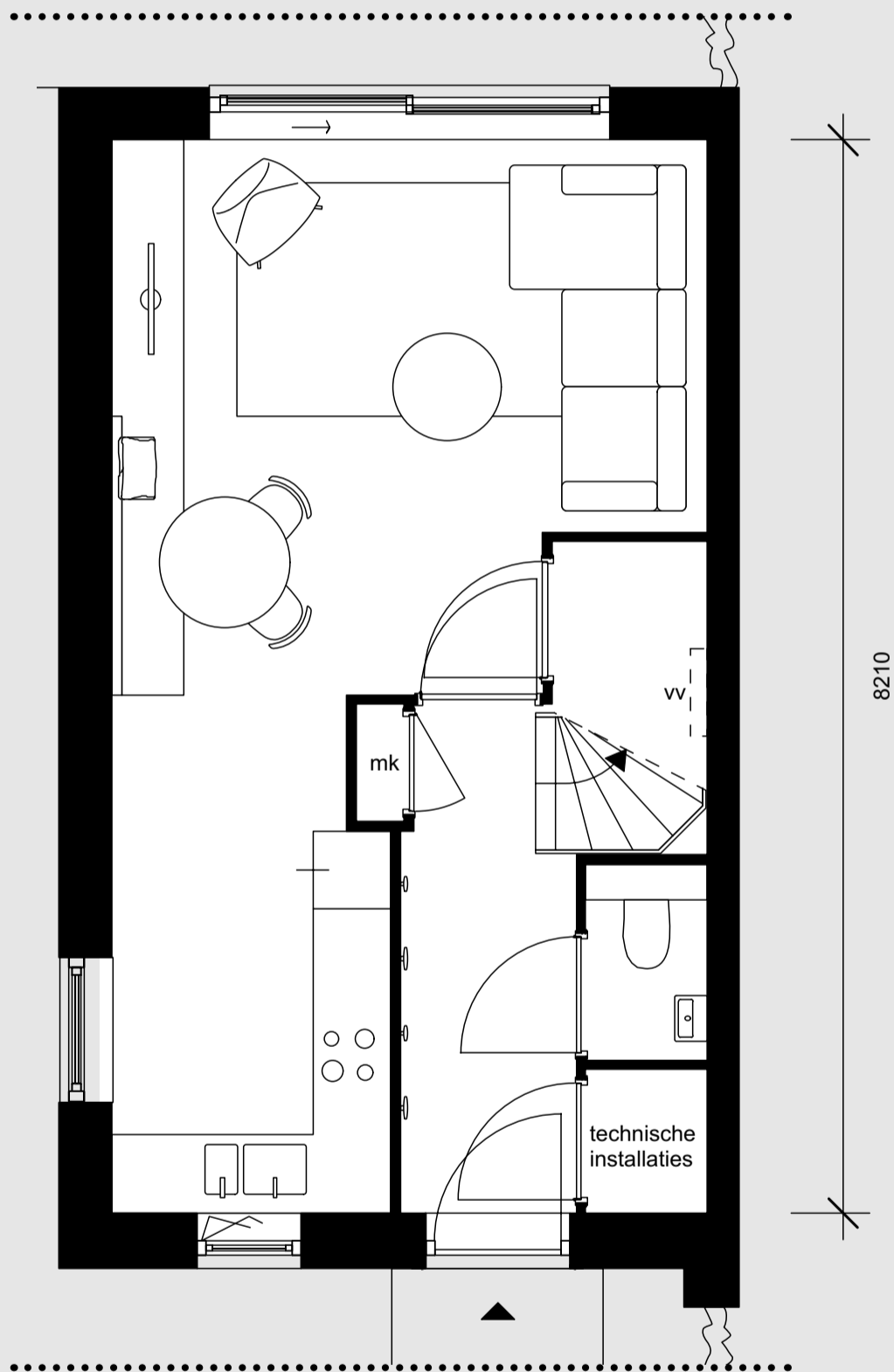


WIK

T CANTERBURY

BEGANE GROND

BOUWNUMMERS: 640, 774, 780 & 848

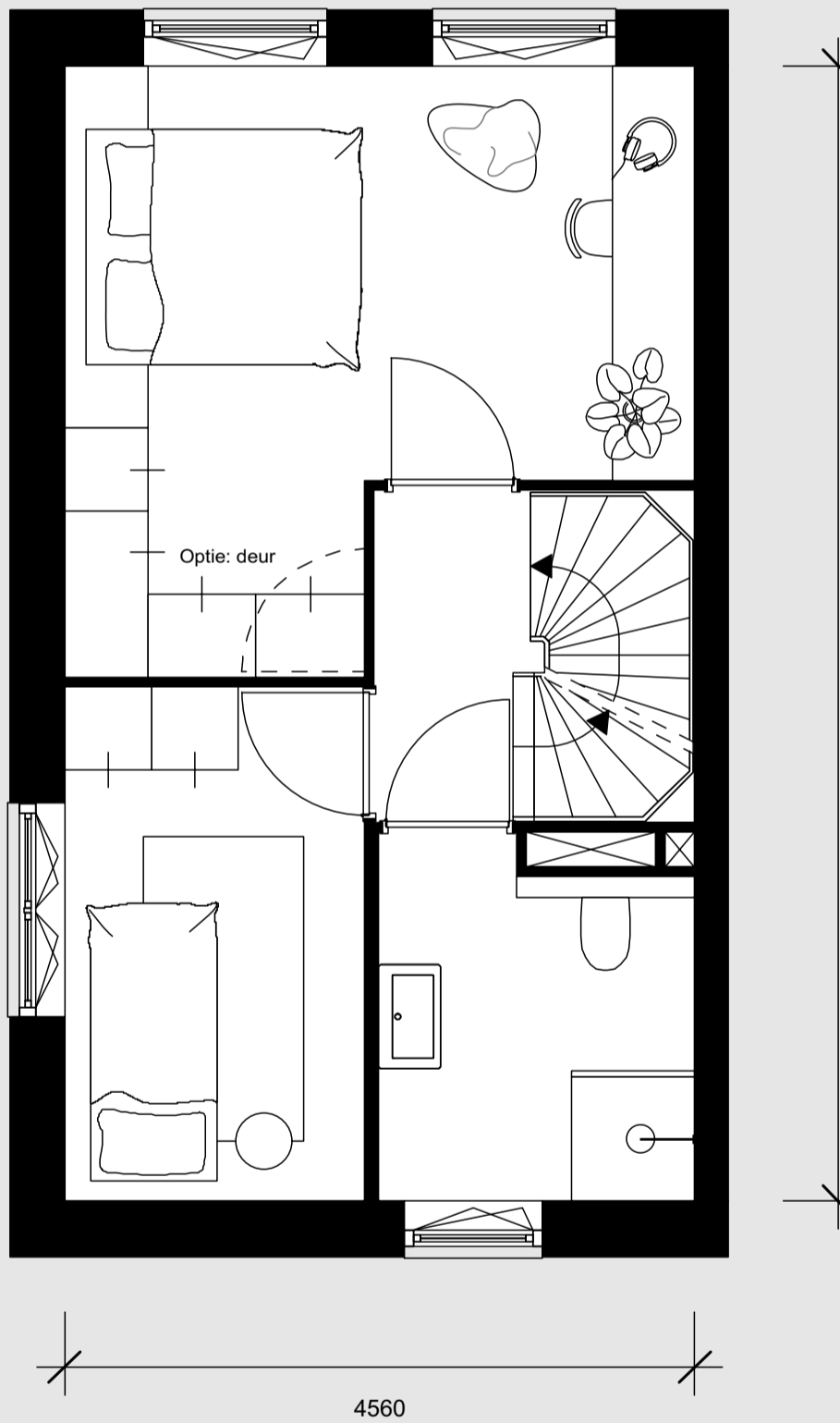


WIK

T
CANTERBURY

1^E VERDIEPING

BOUWNUMMERS: 640, 774, 780 & 848



WIK

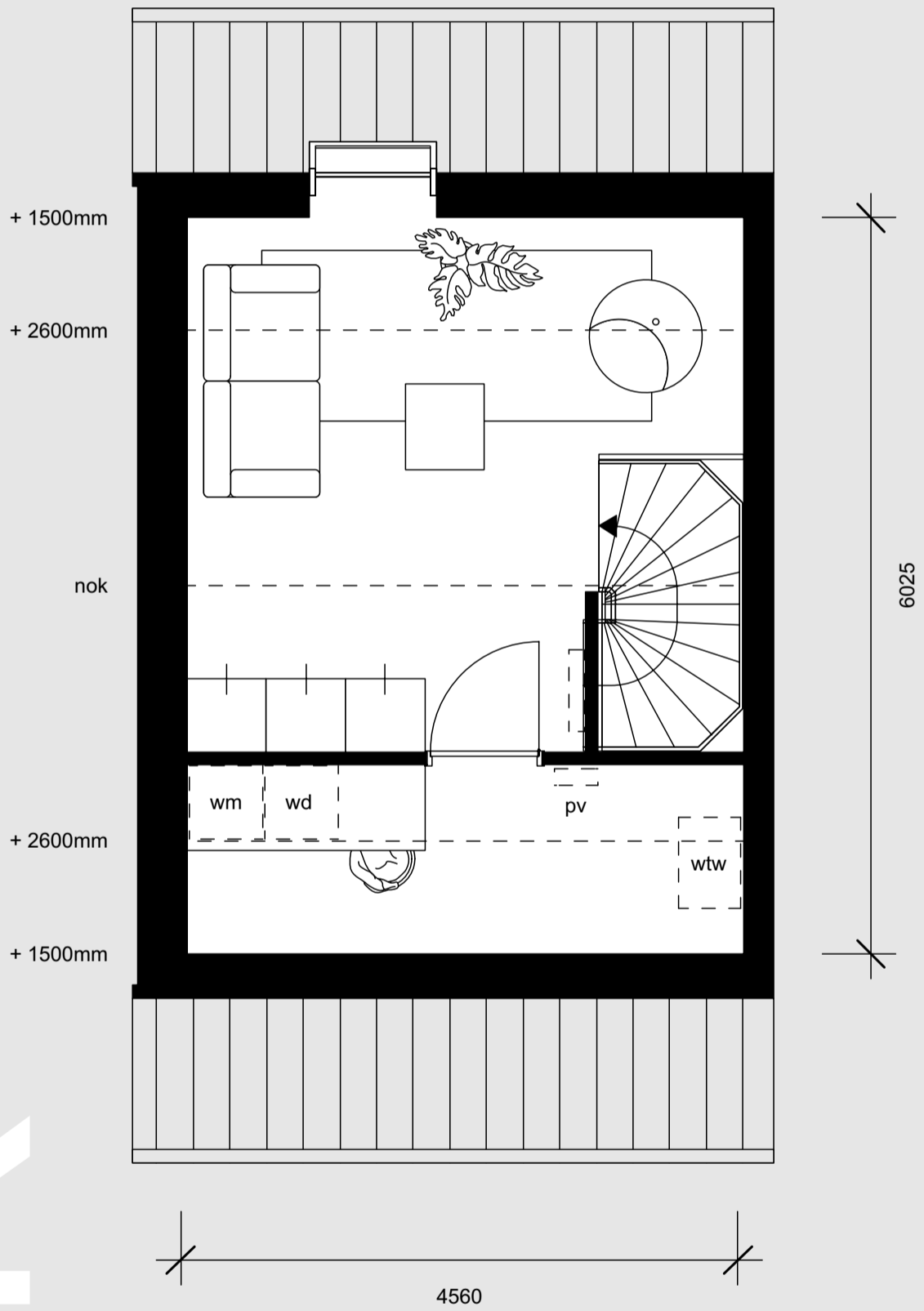


T CANTERBURY

2^E VERDIEPING

BOUWNUMMERS: 640, 774, 780 & 848

Optie: slaapkamer op 2e verdieping



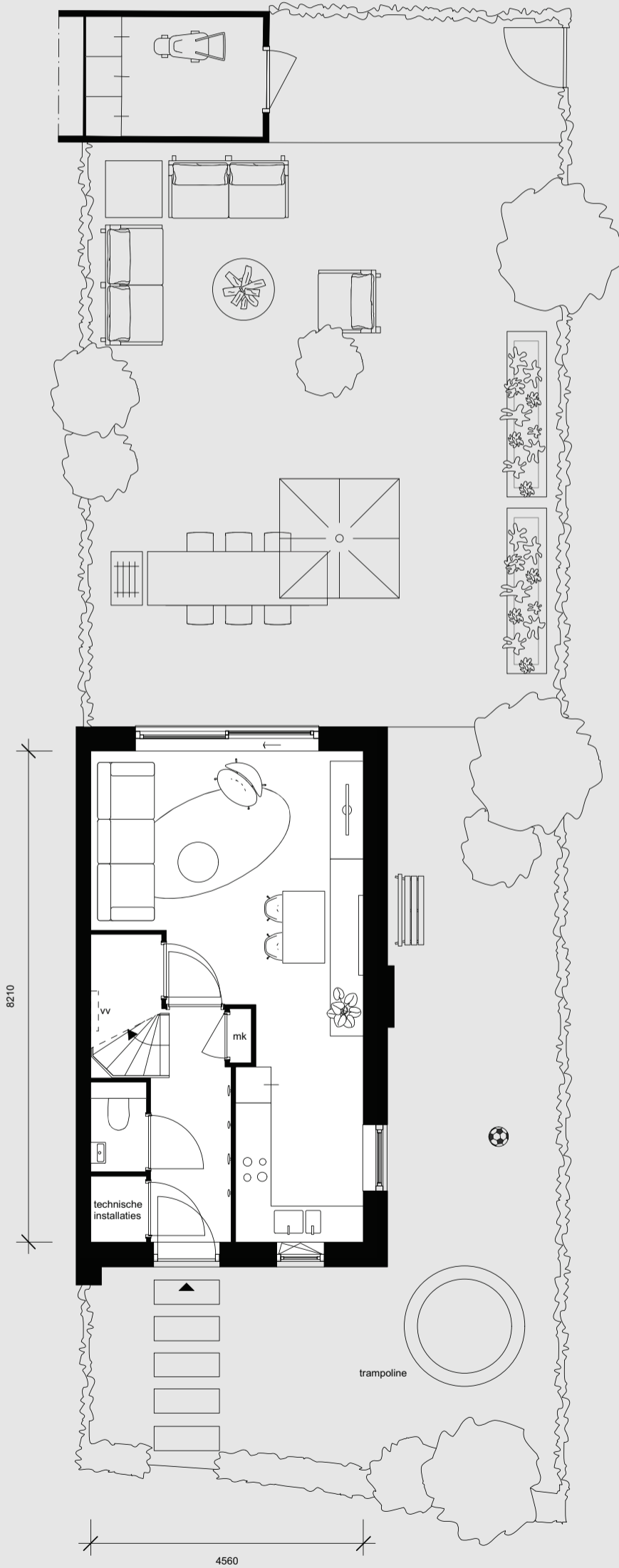
DUK



T CANTERBURY

BEGANE GROND MET TUIN

BOUWNUMMERS GESPIEGELD: 646, 779, 852 & 805

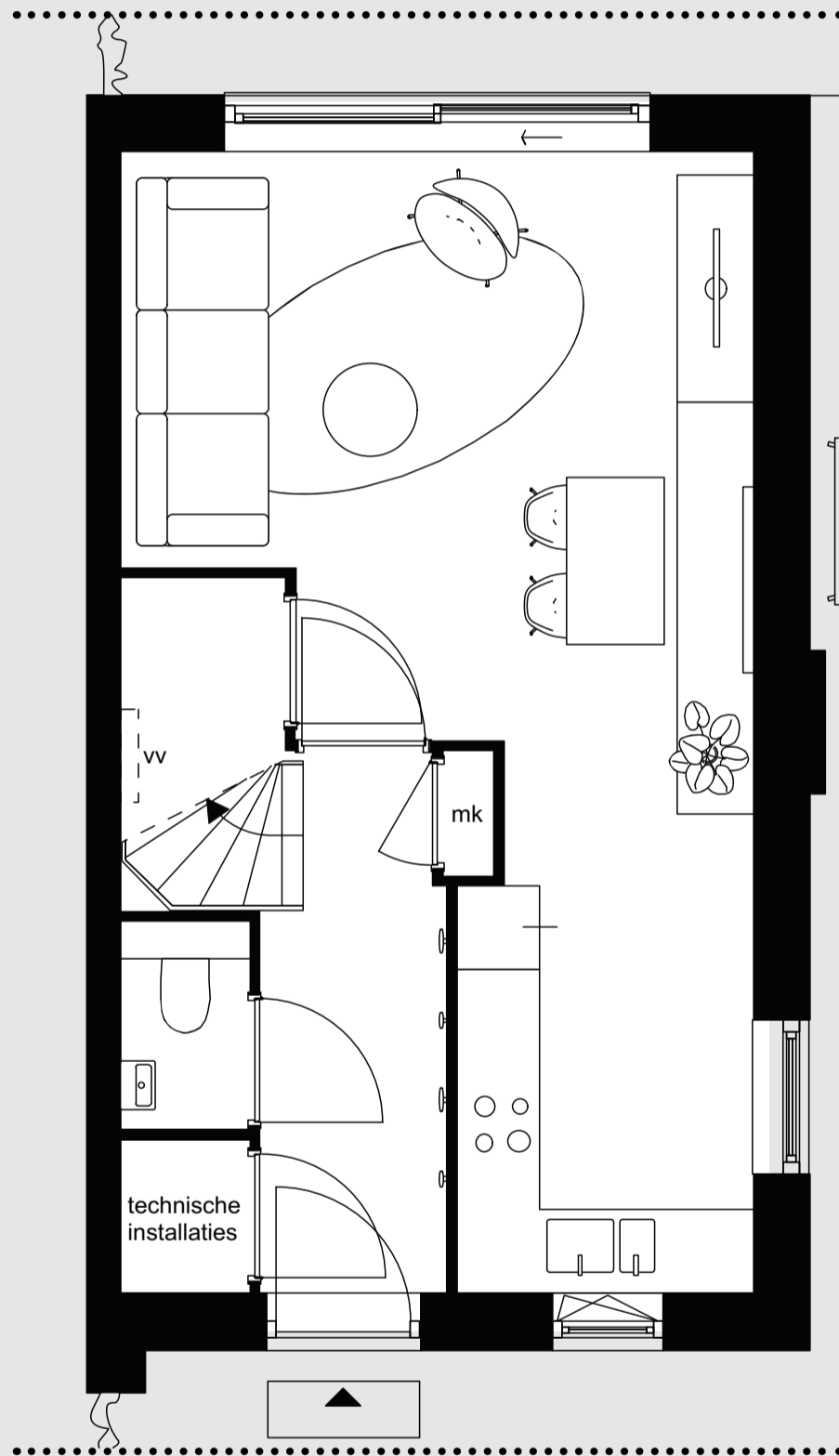


WIK

T CANTERBURY

BEGANE GROND

BOUWNUMMERS GESPIEGELD: 646, 779, 852 & 805



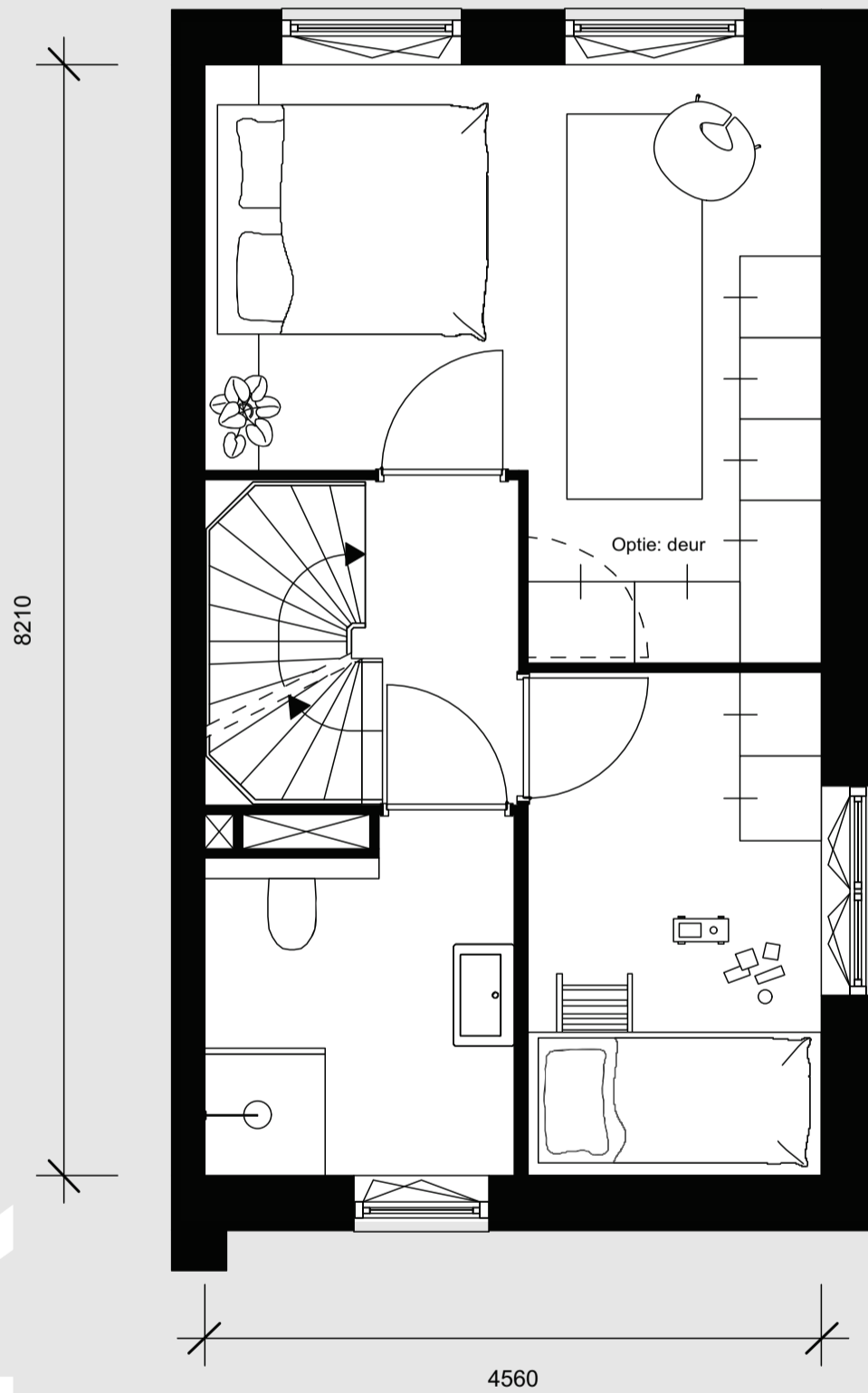
WIK



T CANTERBURY

1^E VERDIEPING

BOUWNUMMERS GESPIEGELD: 646, 779, 852 & 805



WIK

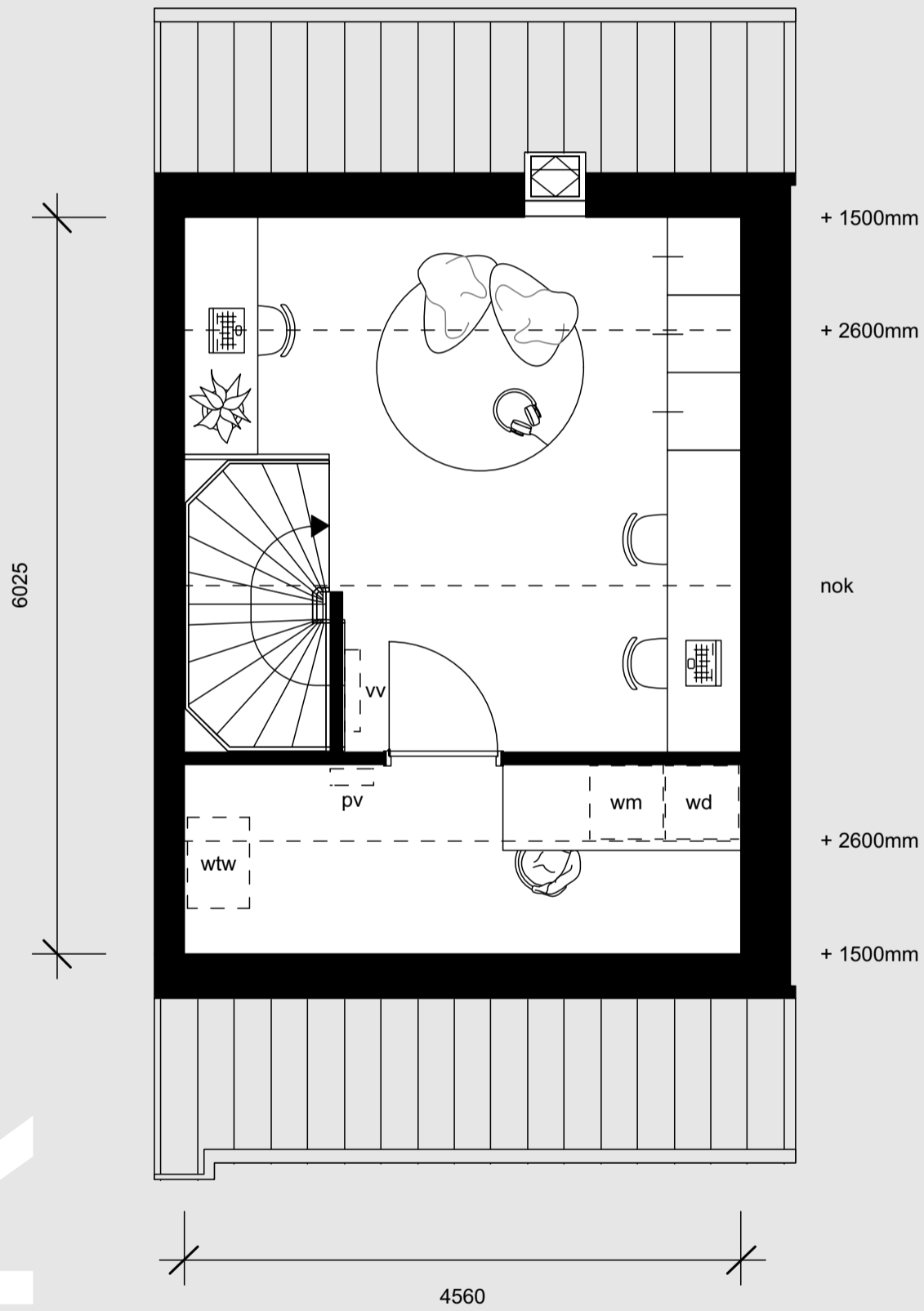


T CANTERBURY

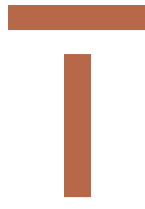
2^E VERDIEPING

BOUWNUMMERS GESPIEGELD: 646, 779, 852 & 805

Optie: slaapkamer op 2e verdieping



WIK



CANTERBURY

Typologie

Een rond gemetselde toog boven de voordeur, een dakkapel in de vorm van een torentje en charmante roedes in de ramen. Dit prachtige huis heeft het allemaal. En dan geniet je ook nog eens van een fijne tuin en een plantsoen voor de deur. Iets voor jou? Hij komt maar 3 keer voor in Canterbury!

-
- Woonoppervlakte 4,80 meter brede woning: 104 m²
 - Kaveloppervlakte van 108, 109 en 110 m²
 - Tuinen op het noordoosten
 - Openbaar parkeren voor de deur of in het parkeerhofje
 - Tuingerichte woonkamer met grote schuifpui voorzien van roedes
 - 2 slaapkamers en vrij indeelbare zolder
 - Badkamer met douche, wastafel en 2^e toilet
 - Gasloos en met comfortabele vloerverwarming op de begane grond en 1^e verdieping
 - BENG 2 & 3. Energieneutraal! Zonnepanelen op het dak
 - Inclusief basis keuken

BNR	BLOK
778	24.1
781	24.2
782 (sp)	24.2

T
CANTERBURY

BLOK 24.1



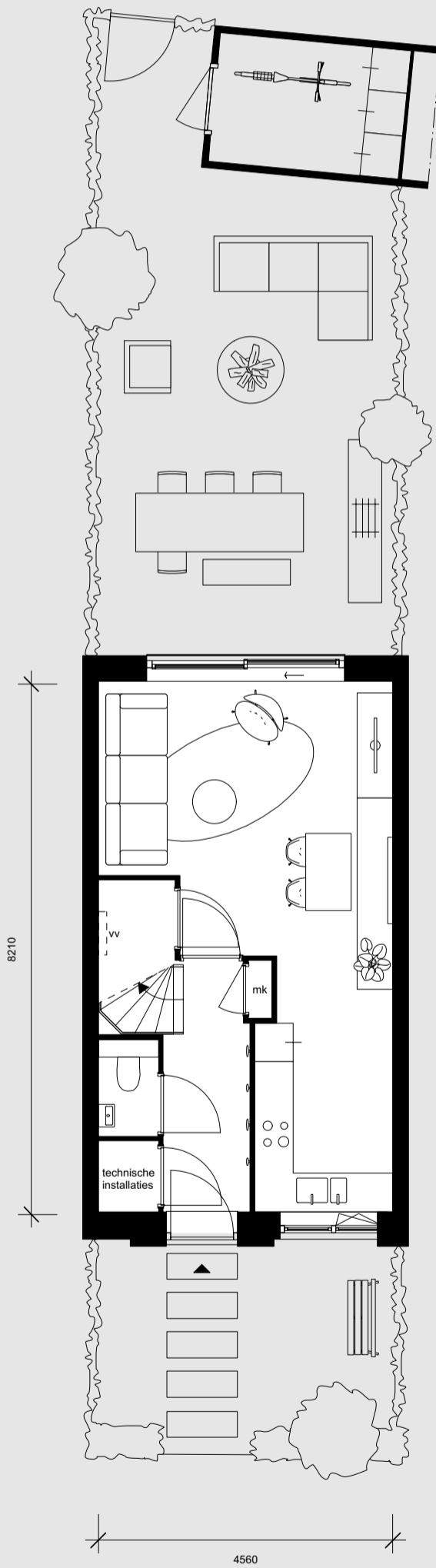
bnr 778

BLOK 24.2



bnr 781 bnr 782

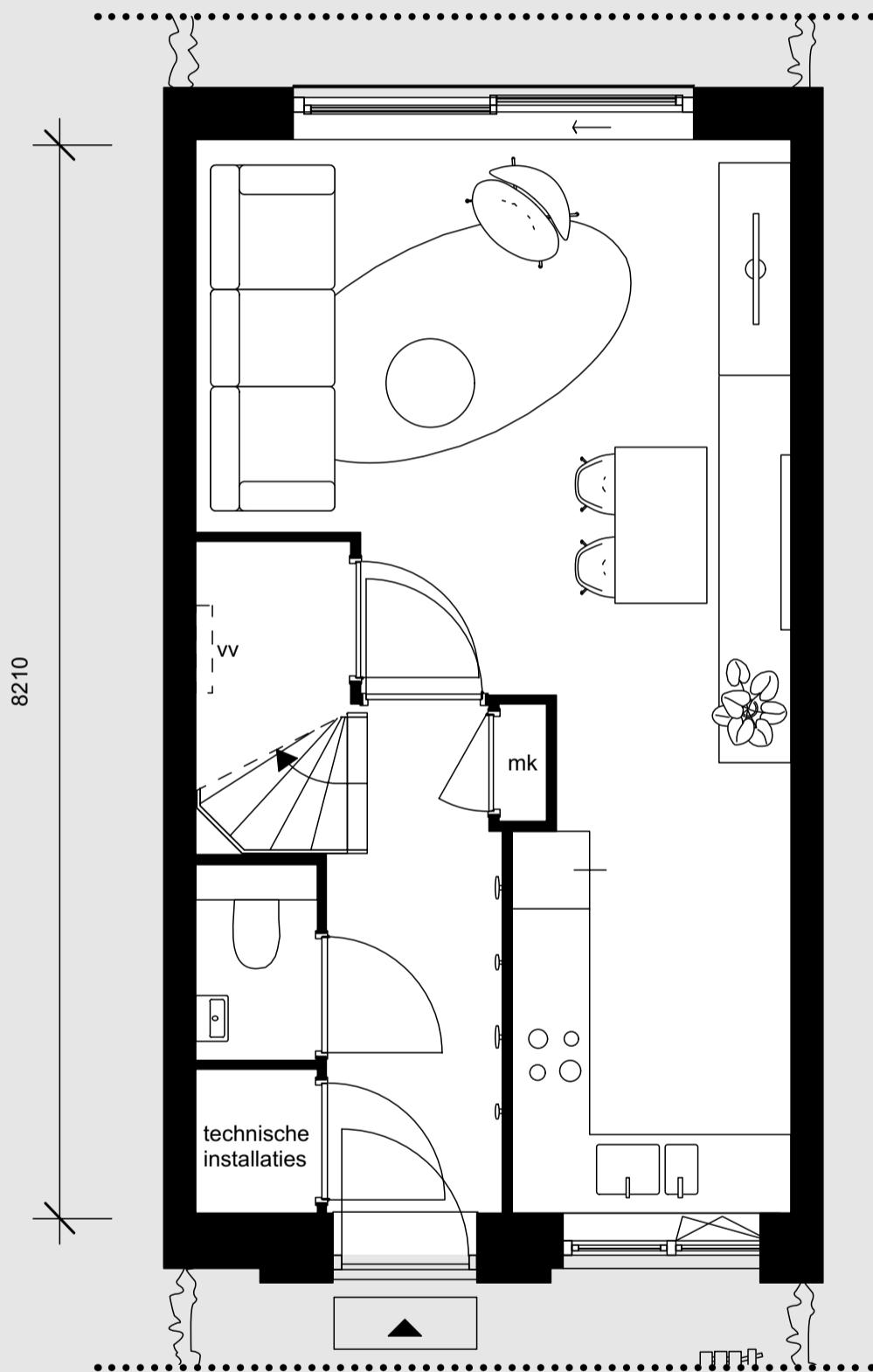
BEGANE GROND MET TUIN
BOUWNUMMERS: 778 & 781
(782 GESPIEGELD)



U2

T CANTERBURY

BEGANE GROND
BOUWNUMMERS: 778 & 781
(782 GESPIEGELD)



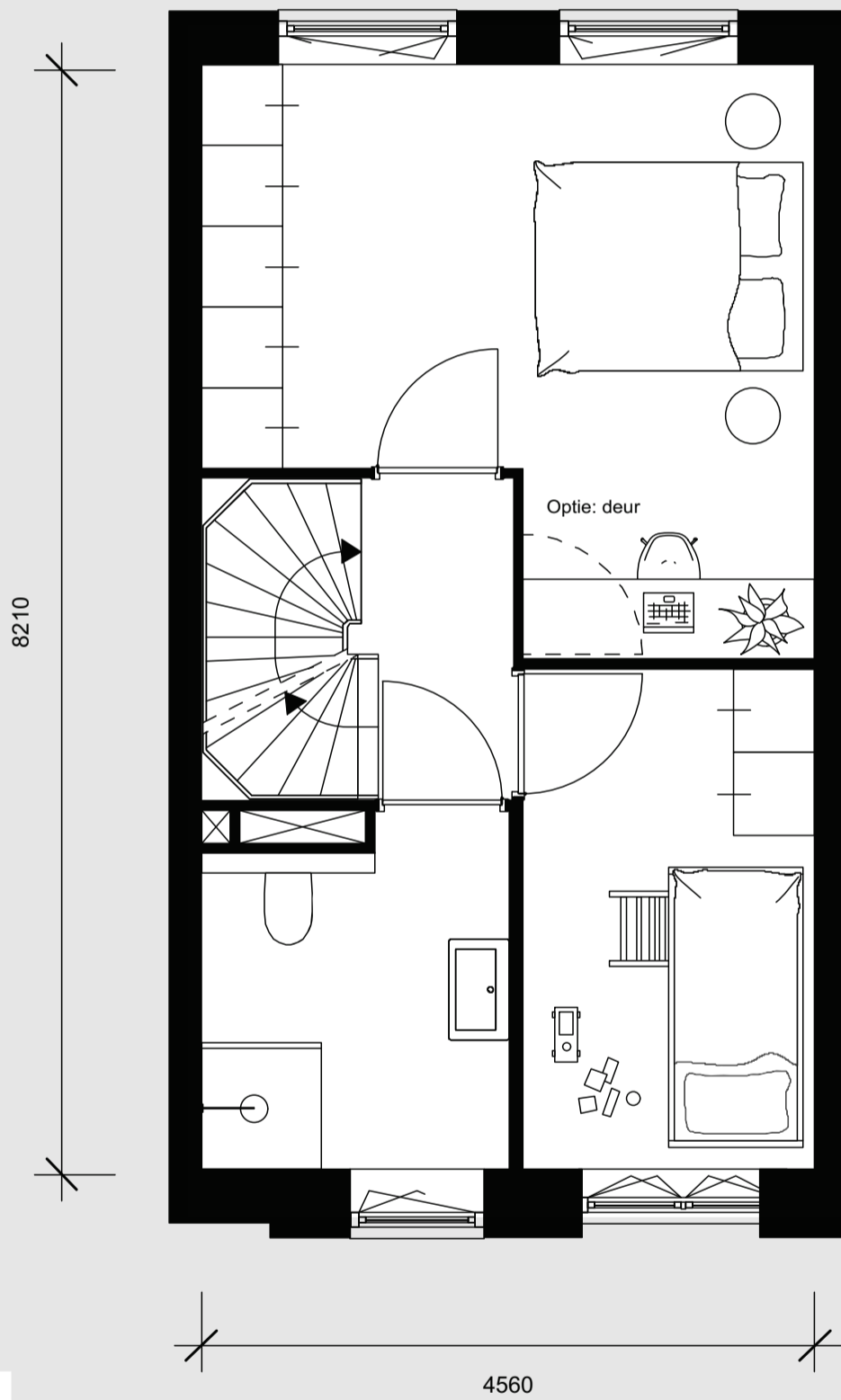
U2



T
CANTERBURY

1^E VERDIEPING

**BOUWNUMMERS: 778 & 781
(782 GESPIEGELD)**



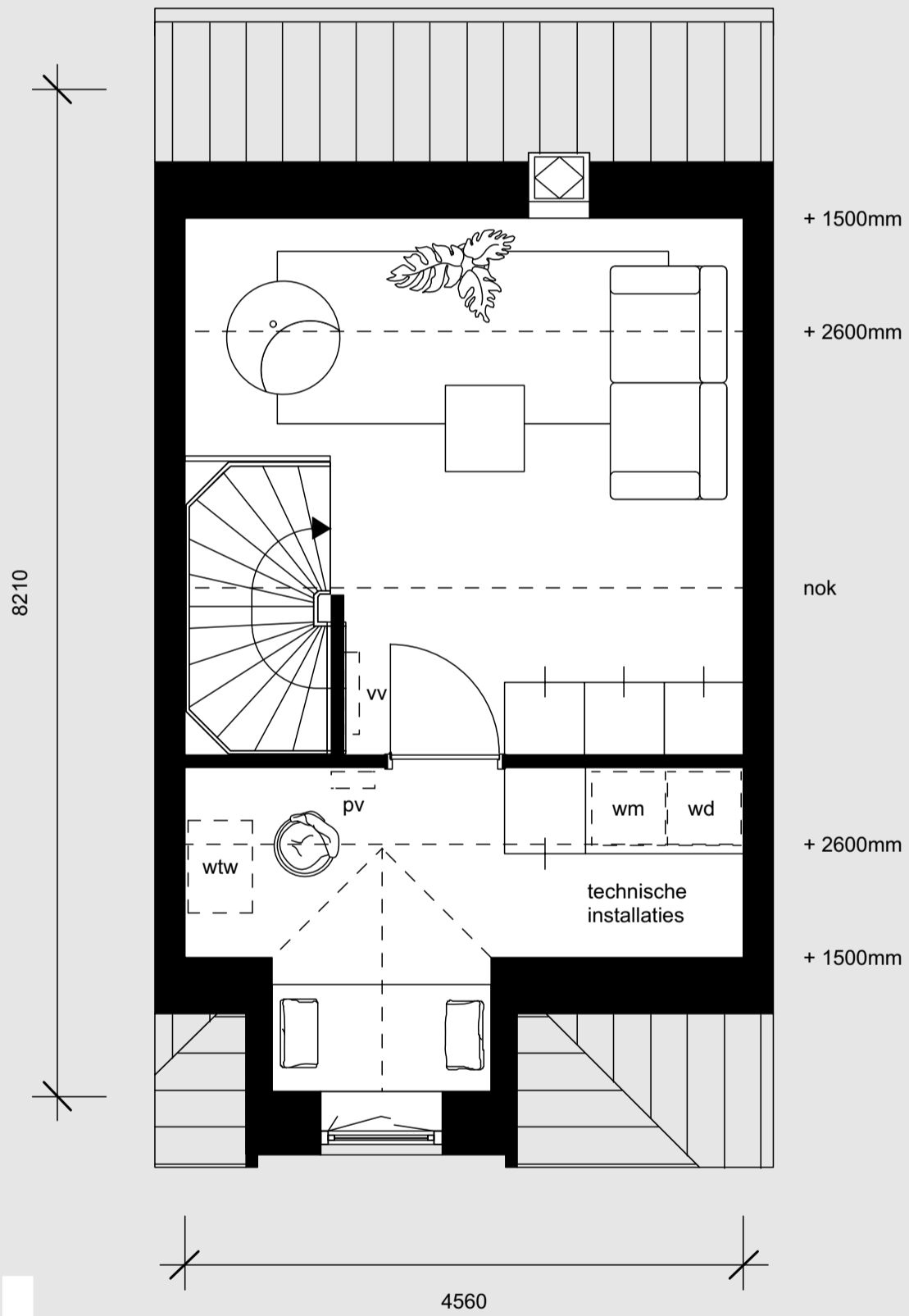
U2



T CANTERBURY

2^E VERDIEPING BOUWNUMMERS: 778 & 781 (782 GESPIEGELD)

Optie: slaapkamer op 2e verdieping



U2



T CANTERBURY

3 U T T P E C T I V E

Kies jij voor dit huis met charmante dwarskap? Dan heb je een extra ruime zolder die je naar eigen inzicht kunt indelen. Fijn ook dat plantsoen voor de deur. Je hebt 105 m² woonoppervlakte. De hoekwoning op bouwnummer 785 heeft een riante kavel en extra ramen in de zijgevel.

-
- Woonoppervlakte 4,80 meter brede woning: 105 m²
 - Kaveloppervlakte van 113 tot en met 163 m²
 - Tuinen op het noordoosten
 - Openbaar parkeren voor de deur of in het parkeerhofje
 - Tuingerichte woonkamer met grote schuifpui voorzien van roedes
 - 2 slaapkamers en ruime, vrij indeelbare zolder met dwarskap
 - Badkamer met douche, wastafel en 2^e toilet
 - Gasloos en met comfortabele vloerverwarming op de begane grond en 1^e verdieping
 - BENG 2 & 3. Energieneutraal! Zonnepanelen op het dak
 - Inclusief basis keuken

BNR	BLOK
775	24.1
784	24.2
776 (sp)	24.1
785 (sp)	24.2

T CANTERBURY

BLOK 24.1



bnr 675 bnr 676

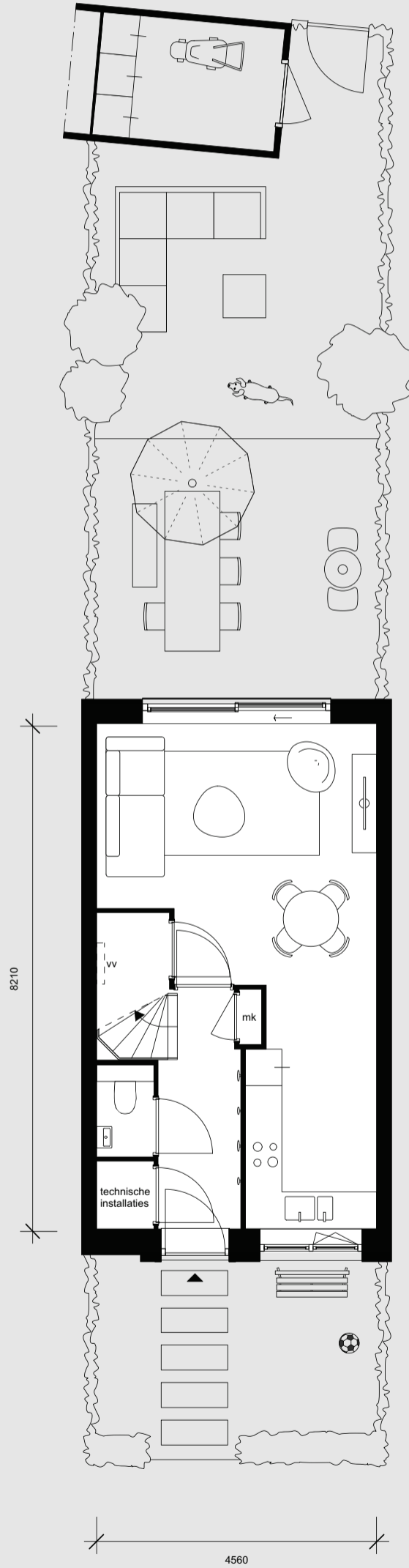
BLOK 24.2



bnr 784 bnr 785

T CANTERBURY

BEGANE GROND MET TUIN
BOUWNUMMERS: 775 & 784
(776 & 785 GESPIEGELD)

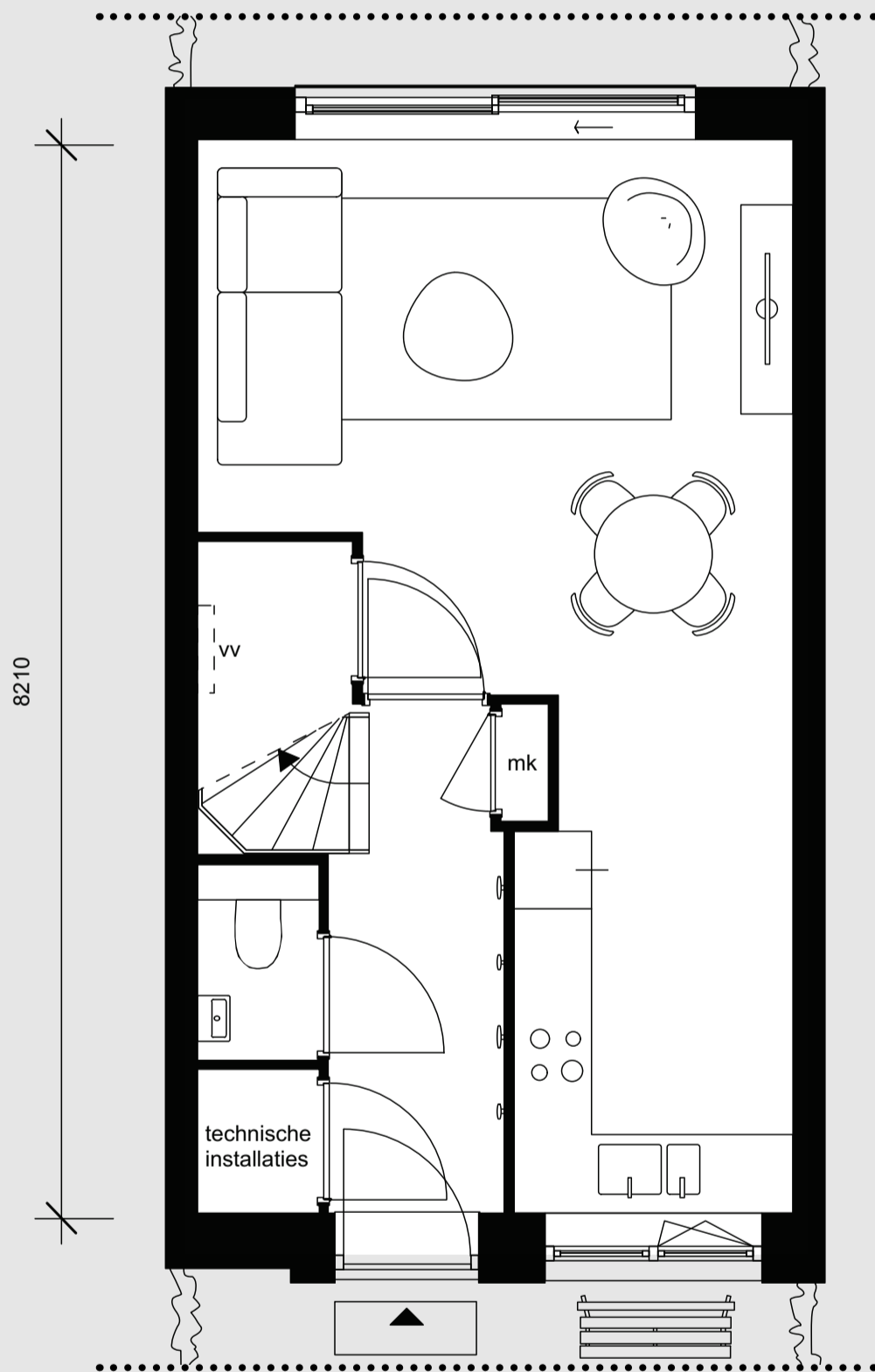


U3

T CANTERBURY

BEGANE GROND

BOUWNUMMERS: 775 & 784
(776 & 785 GESPIEGELD)

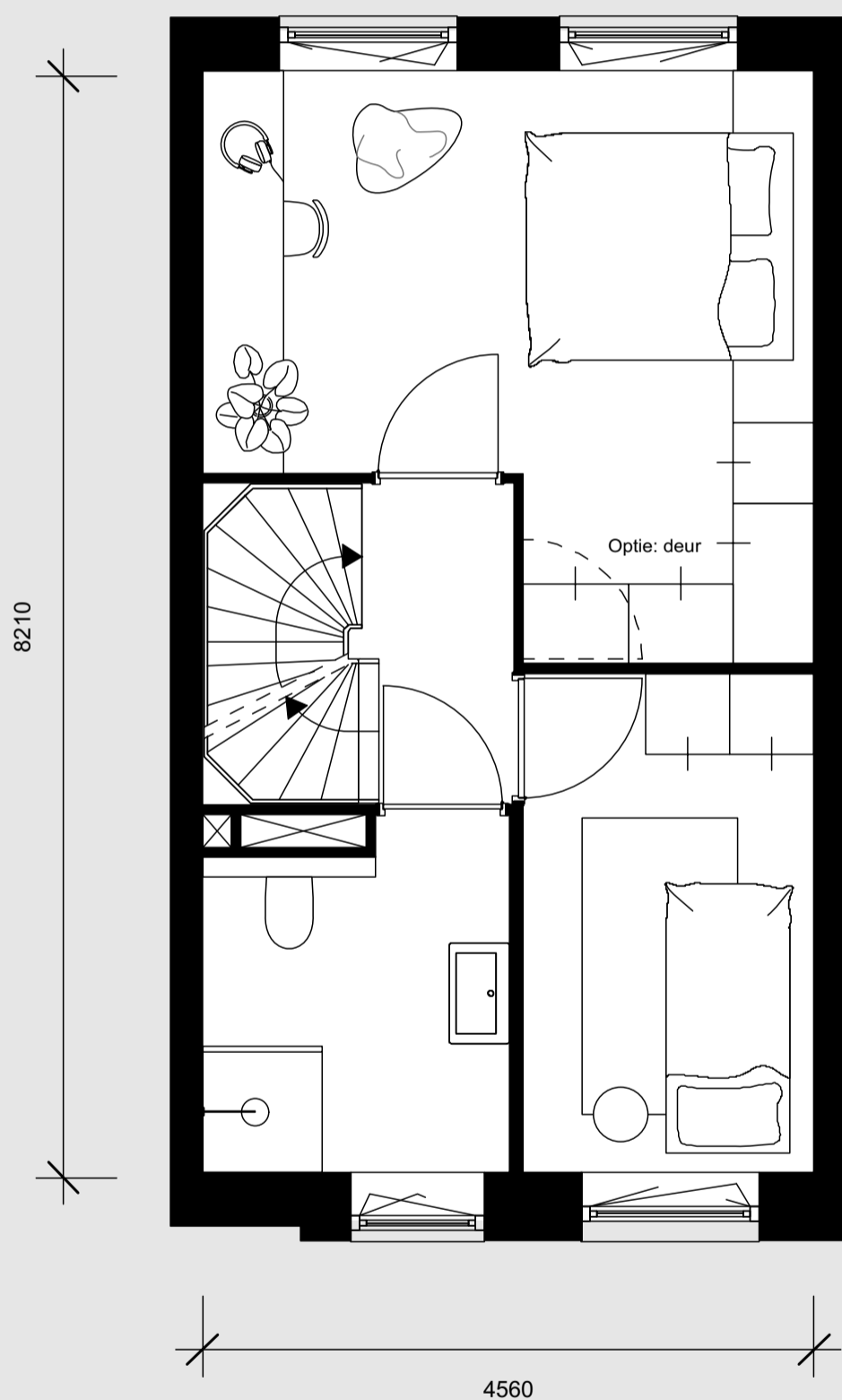


U3

T CANTERBURY

1E VERDIEPING

BOUWNUMMERS: 775 & 784
(776 & 785 GESPIEGELD)



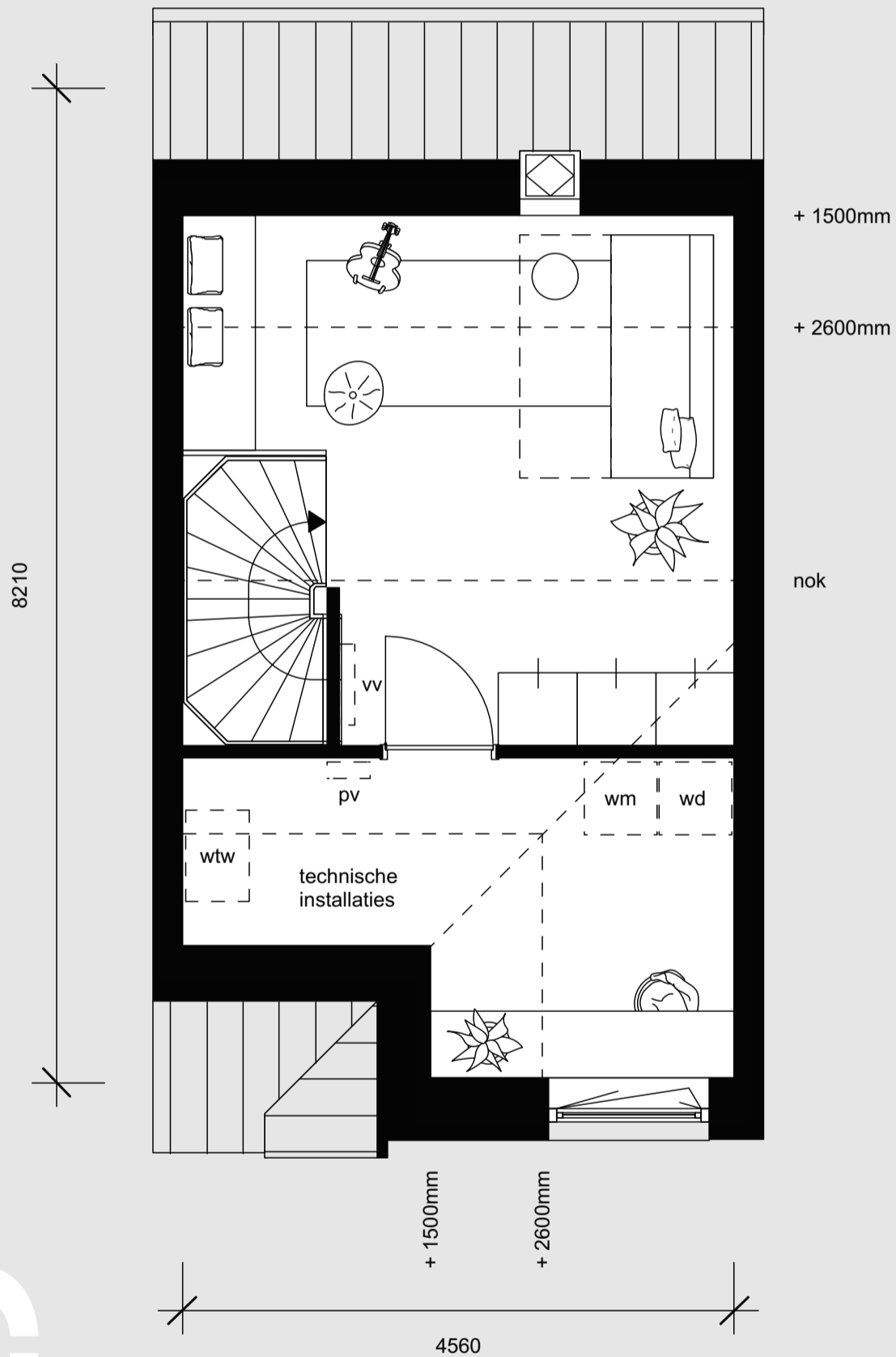
U3

T CANTERBURY

2E VERDIEPING

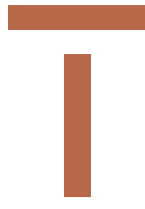
BOUWNUMMERS: 775 & 784
(776 & 785 GESPIEGELD)

Optie: slaapkamer op 2e verdieping



U3





CANTERBURY

TYPE U4

Type U4 is 109 m² groot en daarmee het grootste huis van deze 31 woningen in Canterbury. Je hebt extra ruimte, doordat dit huis dieper is en een dwarskap heeft. Type U4 komt op verschillende plekken voor. Ook aan de singel in Brighton Court. Waar wil jij wonen?

- Woonoppervlakte 4,80 meter brede woning: 109 m²
- Kaveloppervlakte van 111 t/m 122 m²
- Tuinen op het noordoosten, zuidoosten of noordwesten
- Openbaar parkeren voor de deur of in het parkeerhofje
- Tuingerichte woonkamer met grote schuifpui voorzien van roedes
- 2 slaapkamers en ruime, vrij indeelbare zolder met dwarskap
- Badkamer met douche, wastafel en 2^e toilet
- Gasloos en met comfortabele vloerverwarming op de begane grond en 1^e verdieping
- BENG 2 & 3. Energieneutraal! Zonnepanelen op het dak
- Inclusief basis keuken

BNR	BLOK
641	20.A
849	27.1
803	27.2
642 (sp)	20.A
850 (sp)	27.1
804 (sp)	27.2

T CANTERBURY

BLOK 20.A



bnr 641 bnr 642

BLOK 27.1



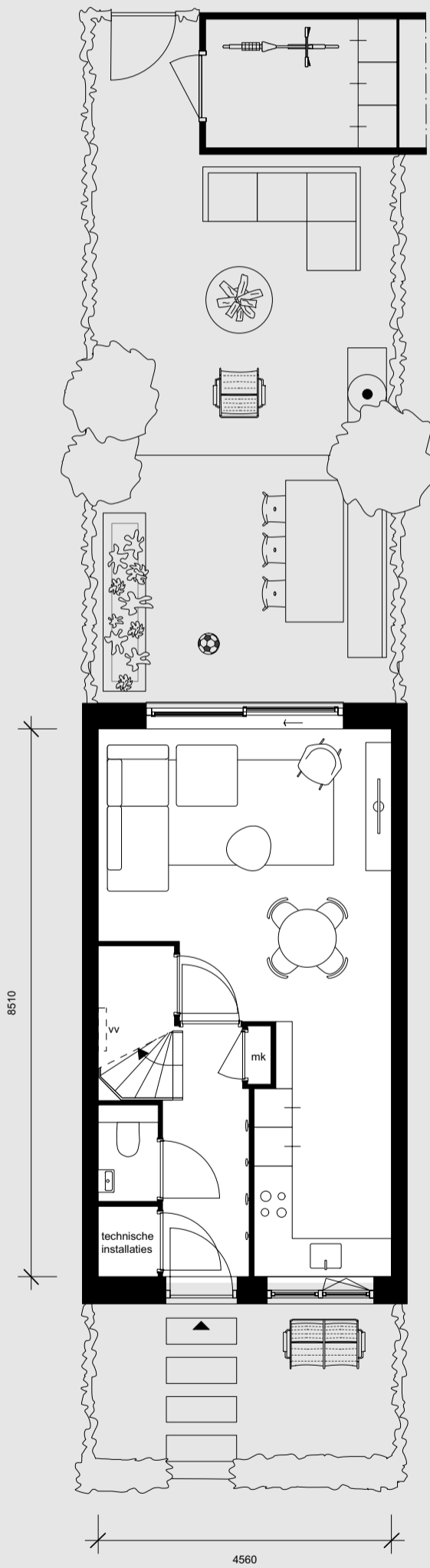
bnr 849 bnr 850

BLOK 27.2



bnr 803 bnr 804

BEGANE GROND MET TUIN
BOUWNUMMERS: 641, 849 & 803

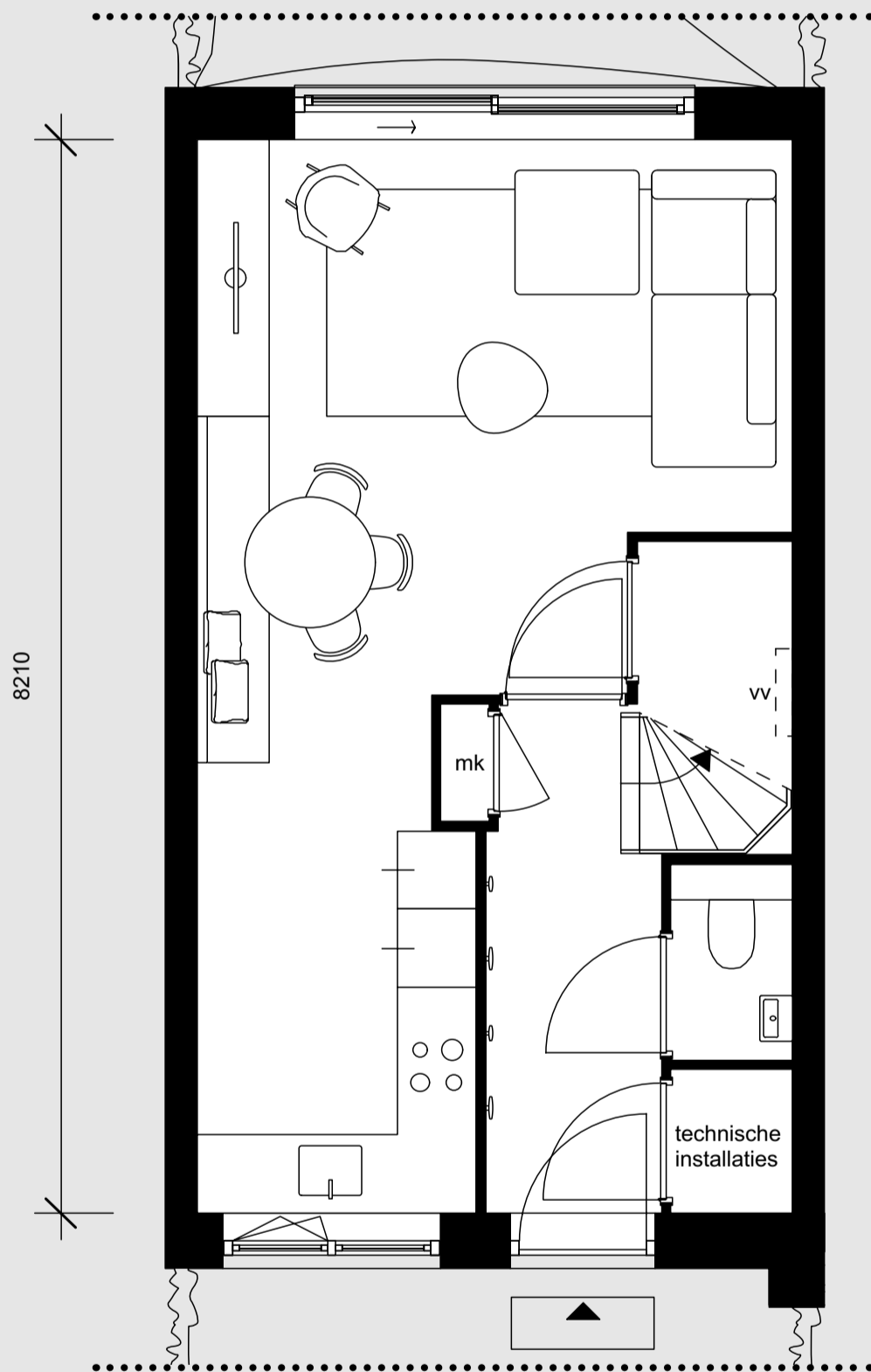


U4

T CANTERBURY

BEGANE GROND

BOUWNUMMERS: 641, 849 & 803



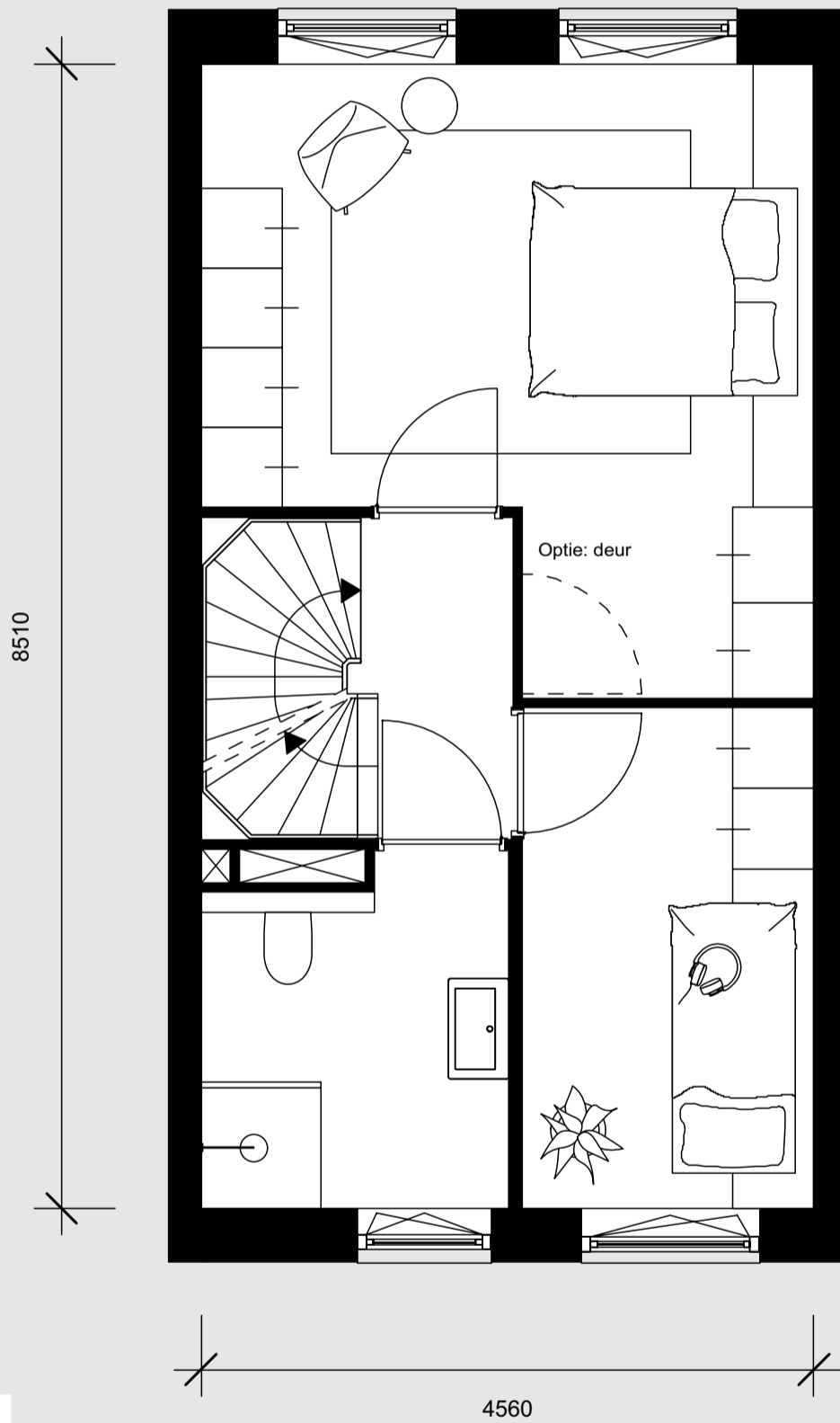
U4



T CANTERBURY

1^E VERDIEPING

BOUWNUMMERS: 641, 849 & 803



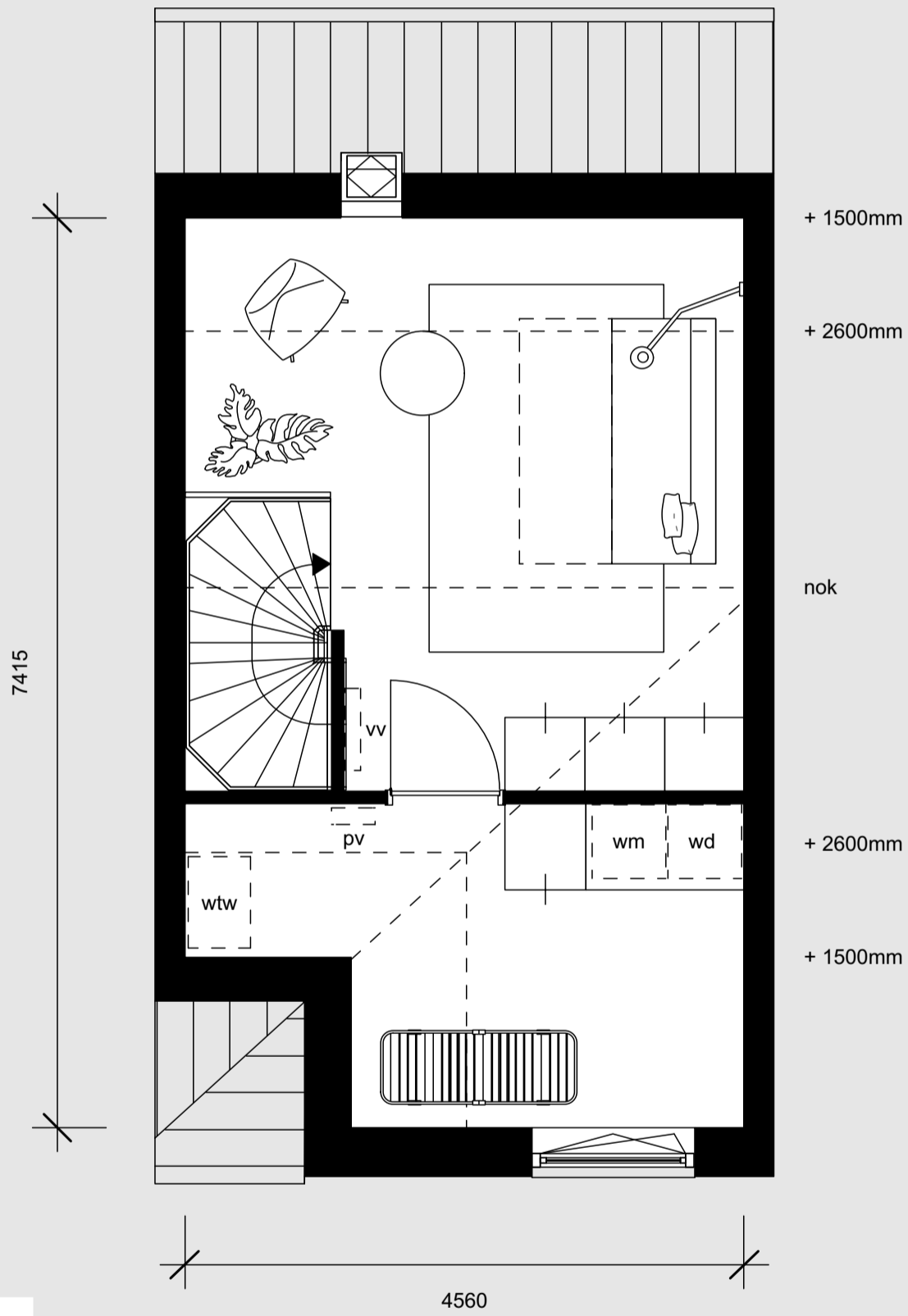
U4



T CANTERBURY

2^E VERDIEPING BOUWNUMMERS: 641, 849 & 803

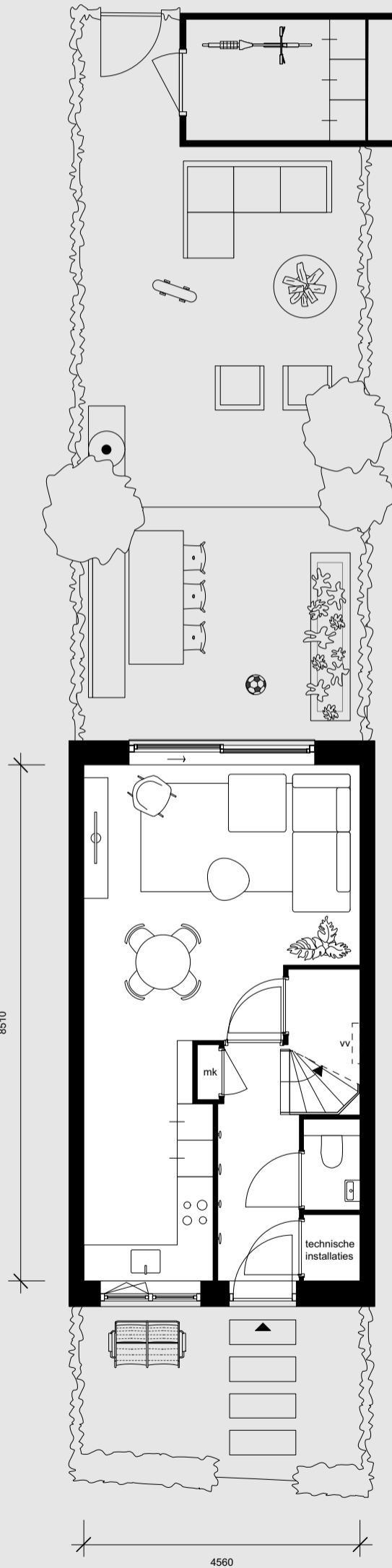
Optie: slaapkamer op 2e verdieping



U4

BEGANE GROND MET TUIN

BOUWNUMMERS GESPIEGELD: 642, 850 & 804

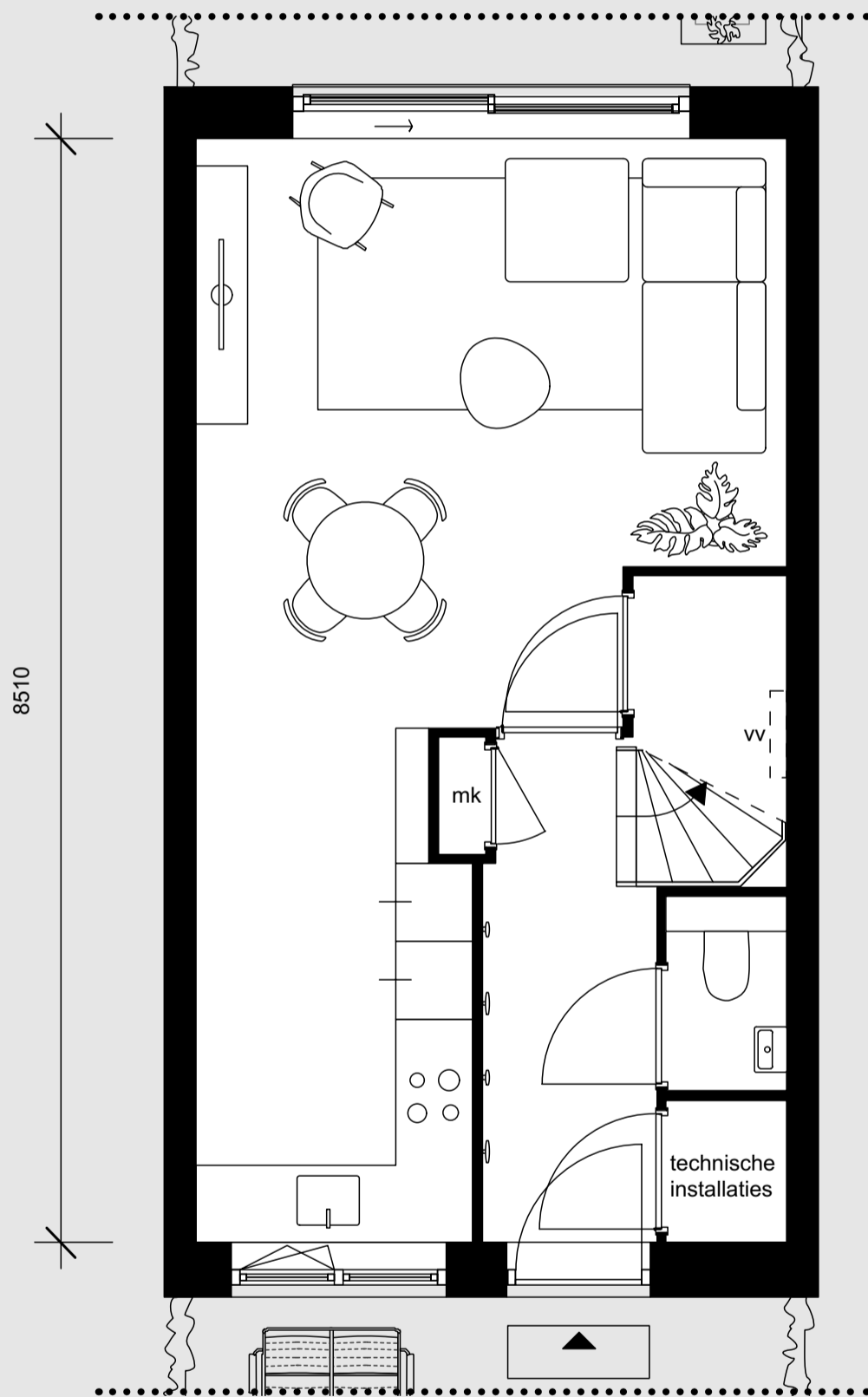


U4

T CANTERBURY

BEGANE GROND

BOUWNUMMERS GESPIEGELD: 642, 850 & 804



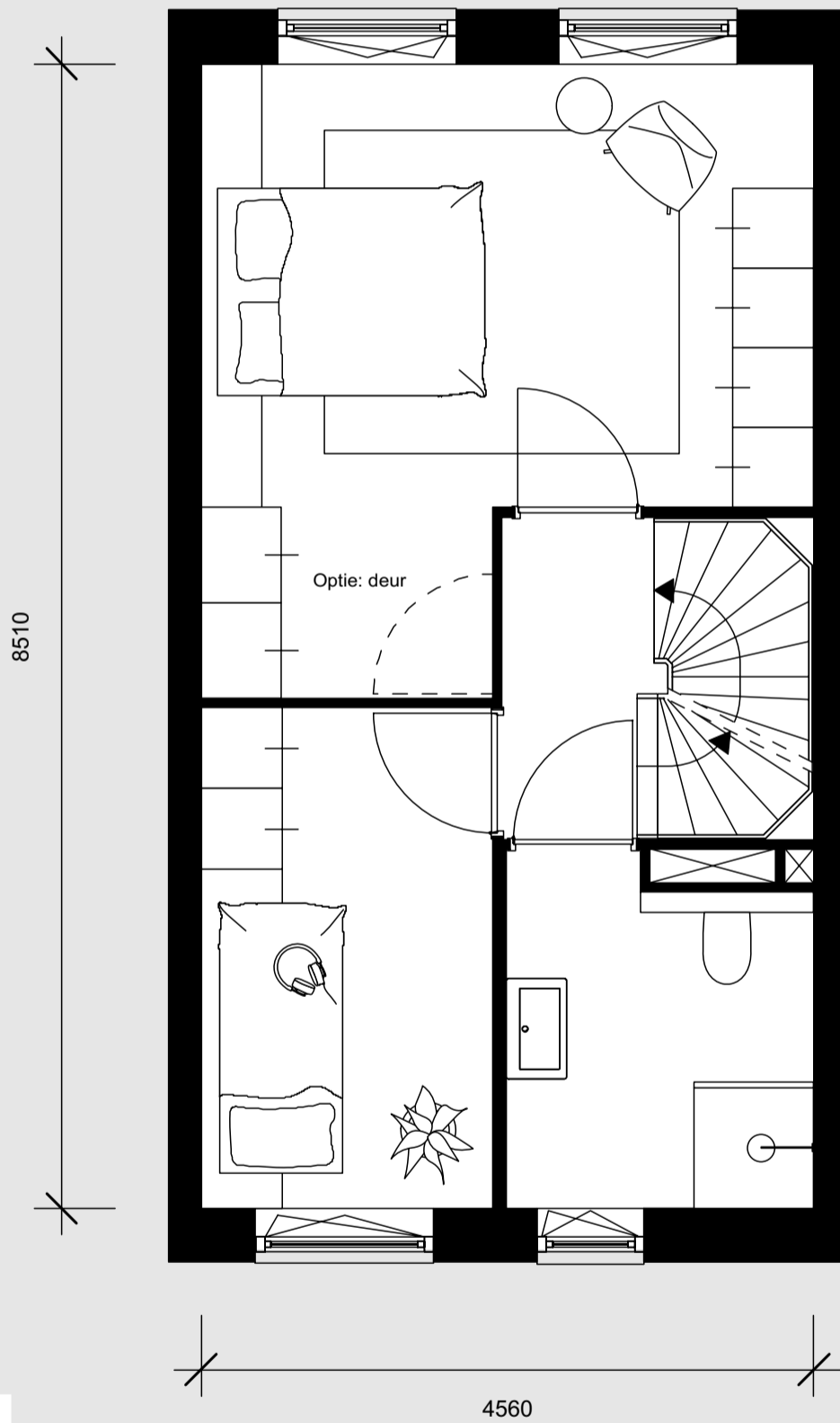
U4



T CANTERBURY

1^E VERDIEPING

BOUWNUMMERS GESPIEGELD: 642, 850 & 804



U4

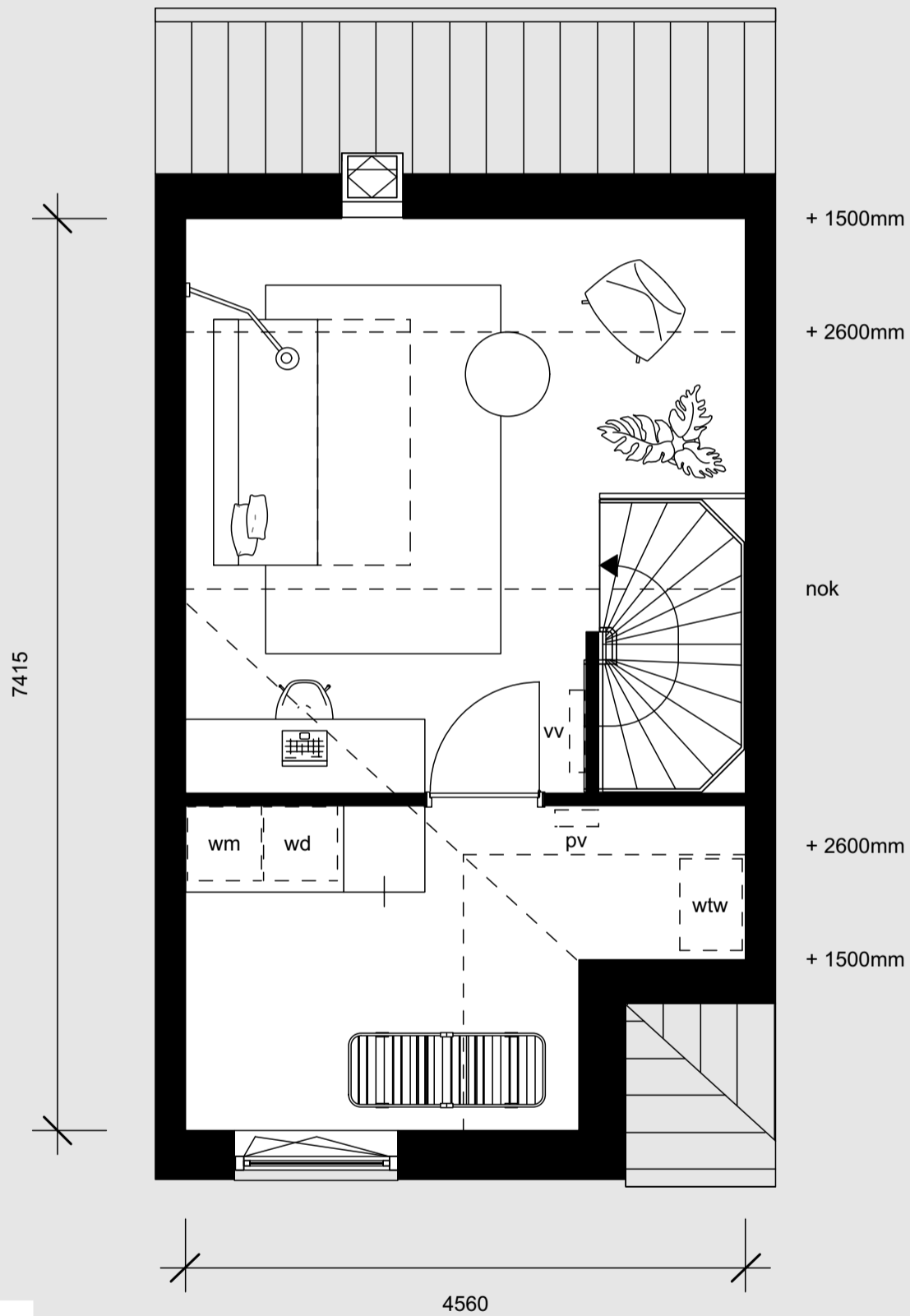


T CANTERBURY

2^E VERDIEPING

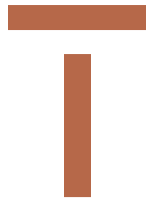
BOUWNUMMERS GESPIEGELD: 642, 850 & 804

Optie: slaapkamer op 2e verdieping



U4

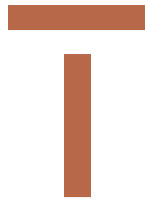




CANTERBURY

Duurzaam wonen

Een nieuwbouwwoning in Canterbury heeft veel voordelen. Je deelt het huis in zoals je wilt en past de keuken en het sanitair aan naar jouw smaak. En wat fijn dat je voorlopig geen onderhoud hebt, alles is gloednieuw. Voor alle nieuwbouwwoningen geldt dat de vergunningaanvragen vanaf 1 januari 2021 moeten voldoen aan de eisen voor Bijna Energieneutrale Gebouwen (BENG). Hiermee is de vertrouwde energieprestatiecoëfficiënt EPC voor de berekening van de energieprestatie van woningen verleden tijd. De woningen in Canterbury zijn gasloos en voldoen aan de BENG 2 en 3 norm. De woningen zijn energieneutraal en hebben nog maar weinig elektriciteit van het net nodig is. Dat scheelt in de portemonnee en is goed voor het milieu.



CANTERBURY

- Het gebouwgebonden energieverbruik, zoals verwarming/koeling, ventilatie en warmwater zijn gedekt met duurzame energie die wordt opgewekt door de zonnepanelen. Het huishoudelijke energieverbruik, zoals verlichting en huishoudelijke apparaten wordt hierbij buiten beschouwing gelaten. Alleen hiervoor betaal je maandelijkse energiekosten.
- Een woning in Canterbury is goed geïsoleerd. Warm in de winter en passief gekoeld in de zomer. En ruim voldoende warm water dankzij warmte-en koudeopslag, een bewezen methode om energie in de vorm van warmte of koude op te slaan.

De bodemwarmtepomp zorgt vervolgens dat die energie daar komt waar het nodig is.

De warmtepompinstallatie is te huur of te koop bij Klimaatgarant, volgens de regeling zoals te lezen in de huurovereenkomst van Klimaatgarant.

- De woningen in Canterbury hebben op elke verdieping vloerverwarming en vloerverkoeling volgens het zogeheten lage temperatuur systeem. Een doordacht klimaatsysteem zorgt dat de temperatuur in huis altijd constant is. Het voelt daardoor altijd heel comfortabel aan, of het buiten nu koud of warm is. Alleen in de badkamer plaatsen we extra een elektrische handdoekradiator.

- De woningen worden uitgerust met een elektrisch warmte-terugwin-installatie, zodat je geniet van een heel aangenaam binnenklimaat en energie bespaart.
- Een nieuwbouwwoning wordt gebouwd volgens de laatste veiligheidseisen. De woningen worden voorzien van hang- en sluitwerk volgens SKG-inbraakveiligheidscategorie twee sterren (SKG**).
- De woningen in Canterbury worden gasloos gebouwd. Koken op inductie is ideaal, doordat de inhoud van de pan enorm snel verhit wordt.

TECHNIEK

Met de techniek zit het goed in TudorPark. Standaard wordt er glasvezel aangelegd tot in de meterkast. Door de glasvezelvoorziening heb je overal in huis razendsnel internet.

- De strak vormgegeven wandcontactdozen worden op 30 cm hoogte aangebracht.
- De andere schakelaars, gecombineerd met wandcontactdozen, komen op circa 105 cm boven de vloer.
- In de keuken worden de wandcontactdozen geplaatst bij het aanrechtblad op ongeveer 125 cm boven de vloer. Al het schakelmateriaal is wit.

BUITEN

Haal buiten naar binnen, want door de grote raampartijen met roedeverdeling, geniet je van een prachtige lichtinval en vrij zicht op de tuin. Om een hoogwaardige uitstraling te garanderen hebben wij de volgende maatregelen genomen.

- Overal komen buitenkozijnen van hout. Ramen en deuren met roedeverdeling hebben enkel roeden aan de buitenzijde. Het voordeel is dat het schoonmaken van de ramen en deuren aan de binnenzijde eenvoudig is, maar dat de karakteristieke uitstraling behouden blijft.
- De hemelwaterafvoeren zijn aan de voor- en zijgevel van de woning van aluminium/metaal en worden met beugels bevestigd.
- Ter plaatse van de voordeur wordt een lichtpunt inclusief armatuur toegepast. Ter plaatse van de achterdeur en houten berging wordt ook een lichtpunt aangebracht.

BINNEN

De woningen zijn door de kwaliteit van de afwerking en de materiaalkeuzes indrukwekkend. Daarbij is er volop ruimte voor om dit huis aan te passen aan jouw woonwensen. We hebben een goede basis gelegd.

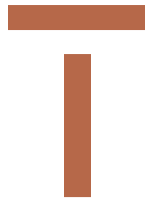
- De plafondhoogte van de begane grond is 2,60 meter.
- Alle woningen hebben afgelakte stalen binnenkozijnen met opdek deuren van ca. 230 cm hoog.

- De wanden worden behangklaar afgewerkt. Afwerkingsklasse conform groep 3.
- De toiletwanden worden tot 150 cm hoogte betegeld.
- In de woningen zijn rookmelders. Deze zijn aangesloten op het elektriciteitsnet en voorzien van een batterij in geval van stroomuitval. De rookmelders zijn onderling gekoppeld.

KEUKEN EN SANITAIR

Voor een goede start is een basis keuken- en badkamer in de koopsom inbegrepen. Liever iets anders? Ook dat is mogelijk. Standaard worden de woningen opgeleverd met het volgende:

- Een witte basiskeuken met drie Etna-apparaten.
- Het sanitair is van Villeroy & Boch en de kranen zijn van het merk Hans Grohe.
- Alle toiletten zijn voorzien van een hangend closet, soft close zitting en fontein.
- Alle badkamers hebben standaard een douchehoek met een kunststenen dorpel, een doucheput, een thermostatische mengkraan, een wastafel, mengkraan en een hangend toilet met soft close zitting.
- Alle badkamers zijn voorzien van een elektrische handdoekradiator.
- De sanitaire ruimten van alle rijwoningen krijgen witte wandtegels van 200 x 250 mm, staand verwerkt.



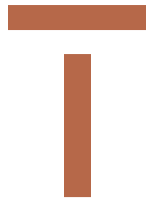
CANTERBURY

- Grijs vloertegels van 300 x 300 mm sieren de vloeren van de sanitaire ruimten. In de douchehoek komen grijze vloertegels van 150 x 150 mm.

PARKEREN EN BERGINGEN

Hoe fijn is het niet: thuiskomen en je auto voor de deur parkeren.

- In Canterbury kun je gewoon op straat parkeren.
- Deze rijwoningen hebben een houten berging in de tuin.
- De bergingen zijn voorzien van 230 Volt (accu's voor de fietsen kunnen in de berging worden opgeladen).



CANTERBURY

THUIS – de showroom



Het vormgeven van je nieuwe thuis vraagt de nodige voorbereiding. Er is zoveel te kiezen. We helpen je graag. Van de vloer- en wandafwerking, raamdecoratie of een kast op maat kun je bij THUIS – de showroom terecht. Je kijkt, vergelijkt en kiest al in een vroeg stadium de mooiste producten uit. Je kunt alle kleuren, stijlen en materialen zien en voelen. Laat je inspireren door de laatste trends en ontdek wat het beste bij jou past.

T CANTERBURY

Wie een nieuwbouwwoning koopt bij Dura Vermeer, koopt een huis inclusief keuken en badkamer. Wel zo handig, want je hoeft niet met allerlei verschillende partijen om de tafel. Daarmee geven we je een goede start. En de garanties? Ook die zijn geregeld. Zo kun je optimaal genieten van jouw nieuwe droomhuis. En wil je de badkamer of keuken aanpassen naar jouw smaak? Dat doe je gewoon bij THUIS – de showroom.

THUIS – de showroom

De plek waar alles samenkomt voor kopers van Dura Vermeer

Meer weten? Kijk op thuis-deshowroom.nl





CANTERBURY

Stappenplan

Voor deze betaalbare koopwoningen is de belangstelling erg groot. Zorg ervoor dat je je alleen inschrijft als je zeker weet dat je hier graag wilt wonen en je financiële situatie dit toelaat. Zo benadeel je niet iemand die wel heel graag in TudorPark wil wonen.

De verkoopprocedure- en voorwaarden van Fase 1 hebben we in een stappenplan voor je uitgeschreven. **Klik op de buttons voor de volledige verkoopprocedure- en voorwaarden.**

De verkoop-
voorwaarden

De verkoopprocedure



1 START INSCHRIJVING DONDERDAG 22 APRIL 2021 15.00 UUR

Donderdag 22 april om 15.00 uur start de verkoop van 31 betaalbare koopwoningen in Canterbury fase 1. Alle relevante verkoopdocumentatie vind je vanaf dan op de website. Het inschrijfformulier vind je in je persoonlijke account.

2 TOEWIJZING EN LOTING

Op dinsdag 27 april om 09.00 uur sluit de inschrijving en dan...? De toewijzing geschiedt door middel van loting bij projectnotaris (VBC notarissen). Daarover lees je in de verkoopvoorwaarden meer, evenals belangrijke voorwaarden voor de inschrijving. Alle inschrijvers ontvangen uiterlijk op vrijdag 30 april bericht.

[Lees verder >>](#)

3 START KENNISMAKINGSGESPREKKEN MET NEXTHOME

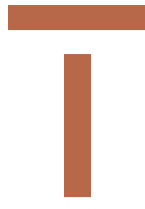
De kennismakingsgesprekken zullen online plaatsvinden via Teams of Skype en starten vanaf dinsdag 4 mei om 9.00 uur. Het is verstandig om hier rekening mee te houden in je agenda. Als in het Kennismakingsgesprek met NEXTHome blijkt dat de woning haalbaar en betaalbaar is en je inschrijving voldoet aan de inschrijfvoorwaarden, dan krijg je de woning gegund en wordt er direct een afspraak ingepland bij de makelaar. Er zijn geen bedenktijden.

4 UITNODIGING MAKELAARSGESPREK & TEKENEN KOOP EN AANNEMINGSOVEREENKOMST

Tijdens het gesprek met de makelaar komen je vragen aan bod en wordt jou gevraagd welke grote extra's (ruwbouw-opties) je wilt laten uitvoeren, zoals bijvoorbeeld een uitbouw of dakkapel. Deze ruwbouwopties kun je voorafgaand aan het gesprek bekijken en downloaden via de website.

5 HET SHOWROOMTRAJECT

Belangrijk om te weten is dat het niet mogelijk is om voor de keuken en sanitair casco te kiezen. In mei en juni vinden de gesprekken bij THUIS - de showroom plaats. Houd hier alvast rekening mee in je agenda. Dit betekent dat je na ontvangst van de offerte twee weken de tijd hebt om je keuze definitief te maken. Op deze manier kunnen we in december 2021 al starten met de bouw.



CANTERBURY

MAKELAARS

Eric van Oversteeg

+31(0)6 53 41 82 75

Bas van Beusekom

+31(0)6 22 50 35 66

Wieke Nijmeijer

+31(0)6 42 68 62 51

ARCHITECT

Heren 5 architecten

+31(0)20 555 01 55

ONTWIKKELING & REALISATIE

Dura Vermeer Bouw Midden West BV

+31(0) 23 752 97 00

NOTARIS

VBC Notarissen

+31(0)20 238 49 20

FINANCIËEL ADVISEUR

NEXTHOME Nieuwbouwhypotheke

+31(0)186 74 57 72

colofon



MET DANK AAN:

Scrambled Ads

Gunhild Ang Photography

Zes X Zes Visuele Communicatie

Theo van Leur Architectuur Presentaties

De Ontwerpplek

Sanna Schrijft

HET TUDORHOUSE | INFORMATIECENTRUM

Bennebroekerweg 609

2135 AA Hoofddorp

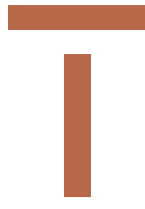
In verband met de laatste ontwikkelingen betreffende het Corona-virus is het Tudorhouse voorlopig alleen op afspraak geopend.

VOORBEHOUD VERKOOPDOCUMENTATIE

De verkoopdocumentatie is met de grootste zorg samengesteld, aan de hand van gegevens zoals die ten tijde van het samenstellen van deze brochure bekend waren. Desondanks maken wij een voorbehoud ten aanzien van eventuele wijzigingen. Aan deze brochure kunnen geen rechten worden ontleend. Voor de juiste informatie wordt verwezen naar de tot de contractstukken behorende verkooptekeningen en technische omschrijving.

© April 2021 | Canterbury is een ontwikkeling van:

DURA VERMEER



CANTERBURY

tudorpark.nl