

### Renvoi

**ALGEMEEN**  
 Exacte posities dakdoorvoeren worden nader bepaakt.  
 Positie keuken conform keuken conform tekening THUIS de Showroom basis keuken referentienummer 12514 d.d. 02-04-2021.  
 Badkamers en toiletten op basis van Nul-tekening showroom.  
 Posities en afmetingen van spanten en gordingen t.b.v. de dakconstructie zijn indicatief, de exacte posities worden nader bepaakt.  
 Stabiliteitswand achter trap op de begane grond en 1e verdieping conform opgave constructeur. Dikte wand maximaal 150mm.  
 Positie knijpluik is indicatief, exacte posities worden nader bepaakt.  
 Er is gebruik gemaakt van de krijstreek methode t.b.v. het daglicht en ventilatie.  
 Kleuren conform kleuren en materialenstaat.  
 Exacte posities installaties worden nader bepaakt.  
 WBBO: Weerstand Brand Doorslag en Brand Overslag  
 Pel = bovenkant afgewerkte vloer begane grond tegelvoer NAP -3,85m  
 bovenkant afgewerkte vloer berging tegelvoer NAP -3,90m

**BOUWKUNDIG**

- Prislab beton (constructie)
- beton
- Minerale wol
- GISB
- Tegelwerk (conform showroom)
- Tegelwerk, verlijst of op afsluitbord (naar afvoer met bescherming)
- Metselwerk wand
- wv
- Cyberkabel WTW-unit
- Opstaplaats wasdroger
- Opstaplaats wasmachine
- ventilatie afvoer plafond
- ventilatie afvoer wand opbouw
- ventilatie afvoer plafond
- ventilatie afvoer wand opbouw
- constructief spant
- Pv-omvormer
- otrive
- balustrade aanrecht
- bedrukker
- Ruismelder
- Rechtsdraaivoer
- Verstrek vloerverwarming
- schuifbaar schijfput, enkel / dubbel
- aanstaplaats uitgang
- wand/afsluit (incl. armatuur)
- enkele wandcontactdoos met randafde
- dubbele wandcontactdoos met randafde
- wandcontactdoos + schakelaar
- wandcontactdoos + aansluitkast
- afsluitput mechanische ventilatie
- schijfput plafond
- schel ontlanger
- PerlesForum
- central aansluit
- melder
- meterkast
- aanstaplaats bedraad voor bediening mechanische ventilatie
- naaf leding toe boder
- aanstaplaats bedraad voor thermostaat
- hangtoilet
- wastafel
- fontein
- douchekaas
- pr-paneel 50g/54g
- Reservering pr-paneel 50g/54g
- knijpluik

onderdeel	Kleur en materiaal (Bek 27.2)	Muur
interieur verpaving	beton	beton
interieur vloer	beton	beton
interieur wand	beton	beton
interieur plafond	beton	beton
interieur dak	beton	beton
interieur raam	beton	beton
interieur deur	beton	beton
interieur trapparaat	beton	beton
interieur trap	beton	beton
interieur meubel	beton	beton
interieur sanitair	beton	beton
interieur ventilatie	beton	beton
interieur elektriciteit	beton	beton
interieur water	beton	beton
interieur gas	beton	beton
interieur brand	beton	beton
interieur geluid	beton	beton
interieur veiligheid	beton	beton
interieur andere	beton	beton
interieur totaal	beton	beton
interieur installatie	beton	beton
interieur andere	beton	beton
interieur totaal	beton	beton
interieur andere	beton	beton
interieur totaal	beton	beton

project  
 5031327 | Tudorpark  
 opdrachtgever  
 Dura Vermeer Bouw Midden West BV  
 Spaarnweg 31  
 Postbus 439, 2100 AK Heemstede  
 contact  
 (023) 752 97 00

Dura Vermeer Bouw Midden West BV  
 Spaarnweg 31  
 2142 BK Cransburg  
 Postbus 439  
 2100 AK Heemstede  
 Telefoon: (023) 752 97 00

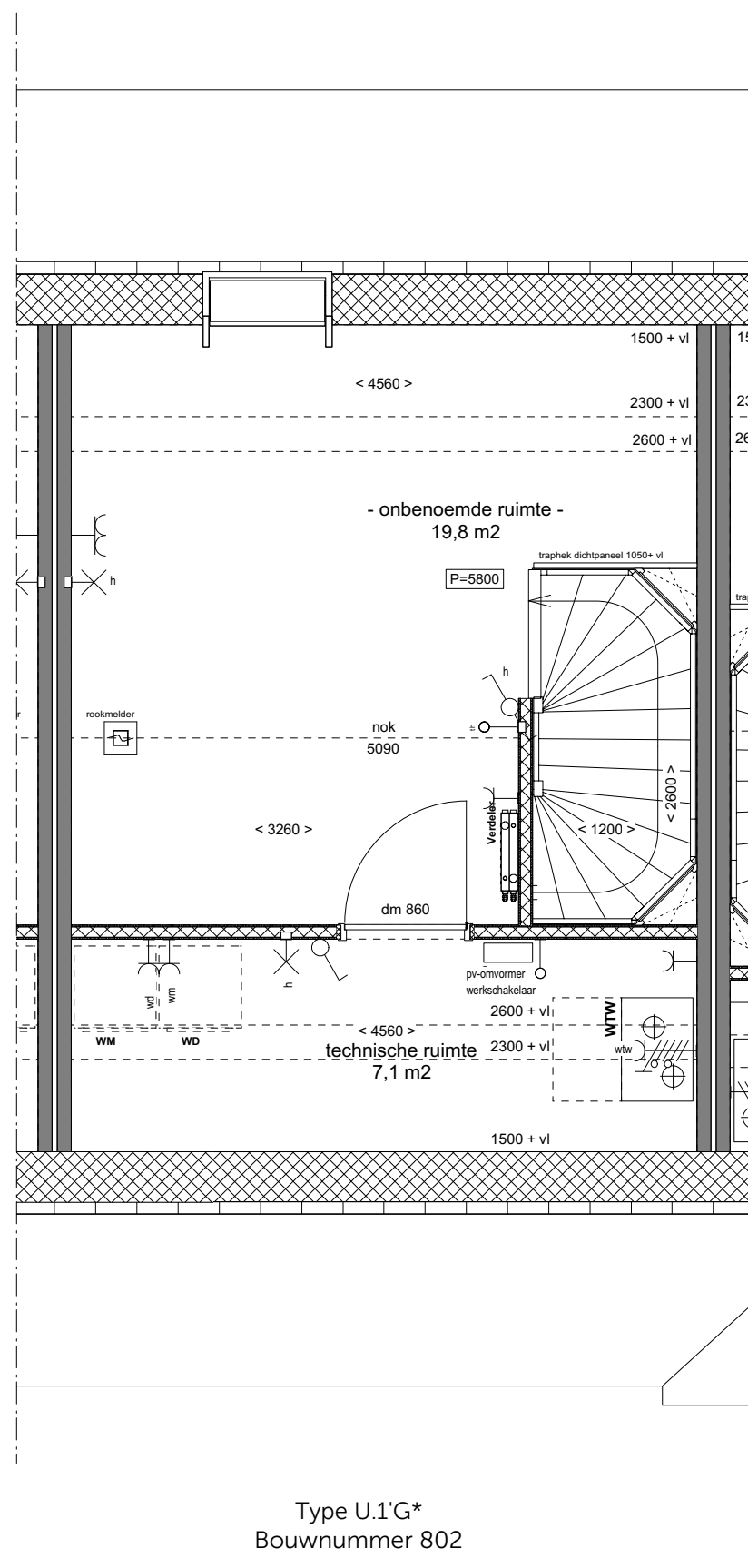
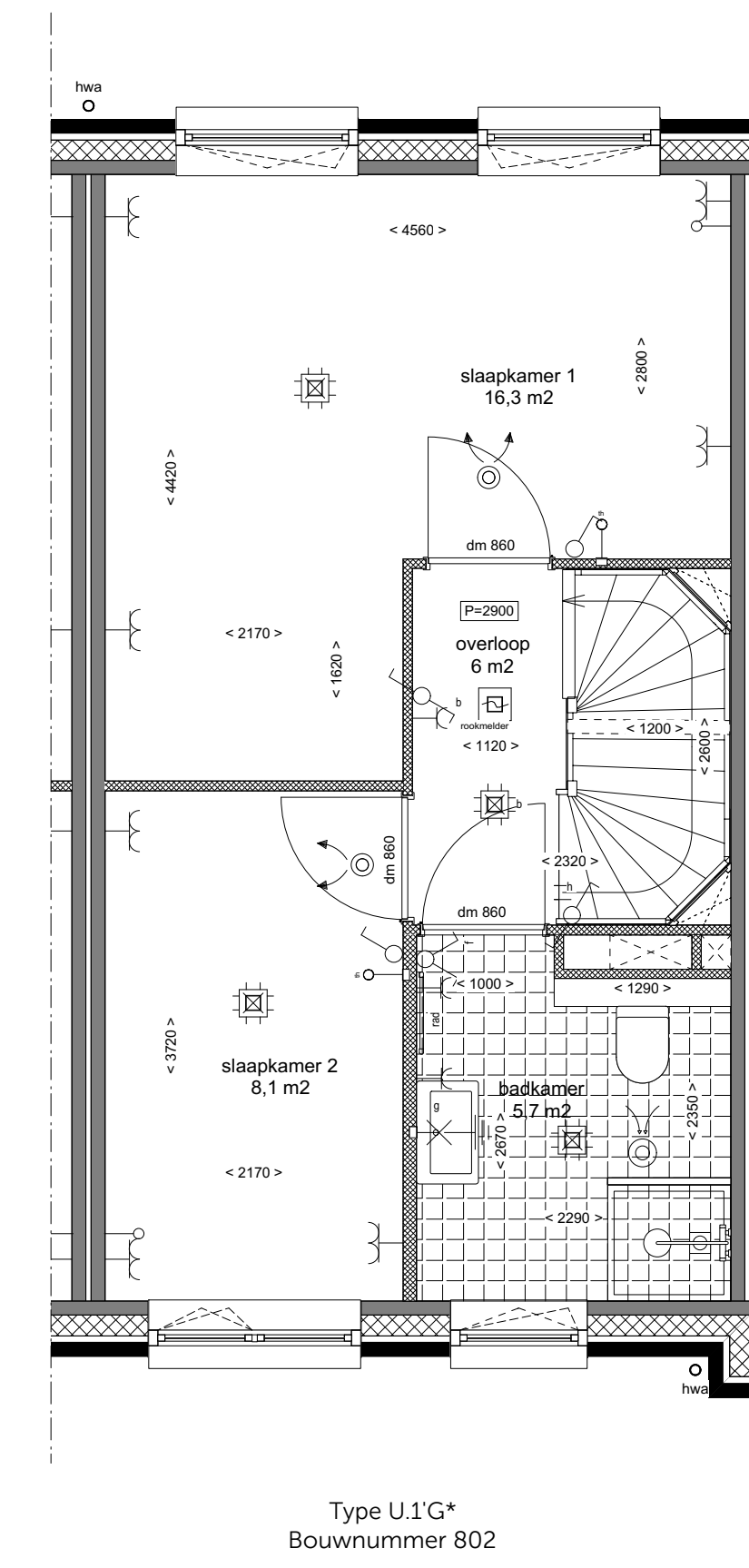
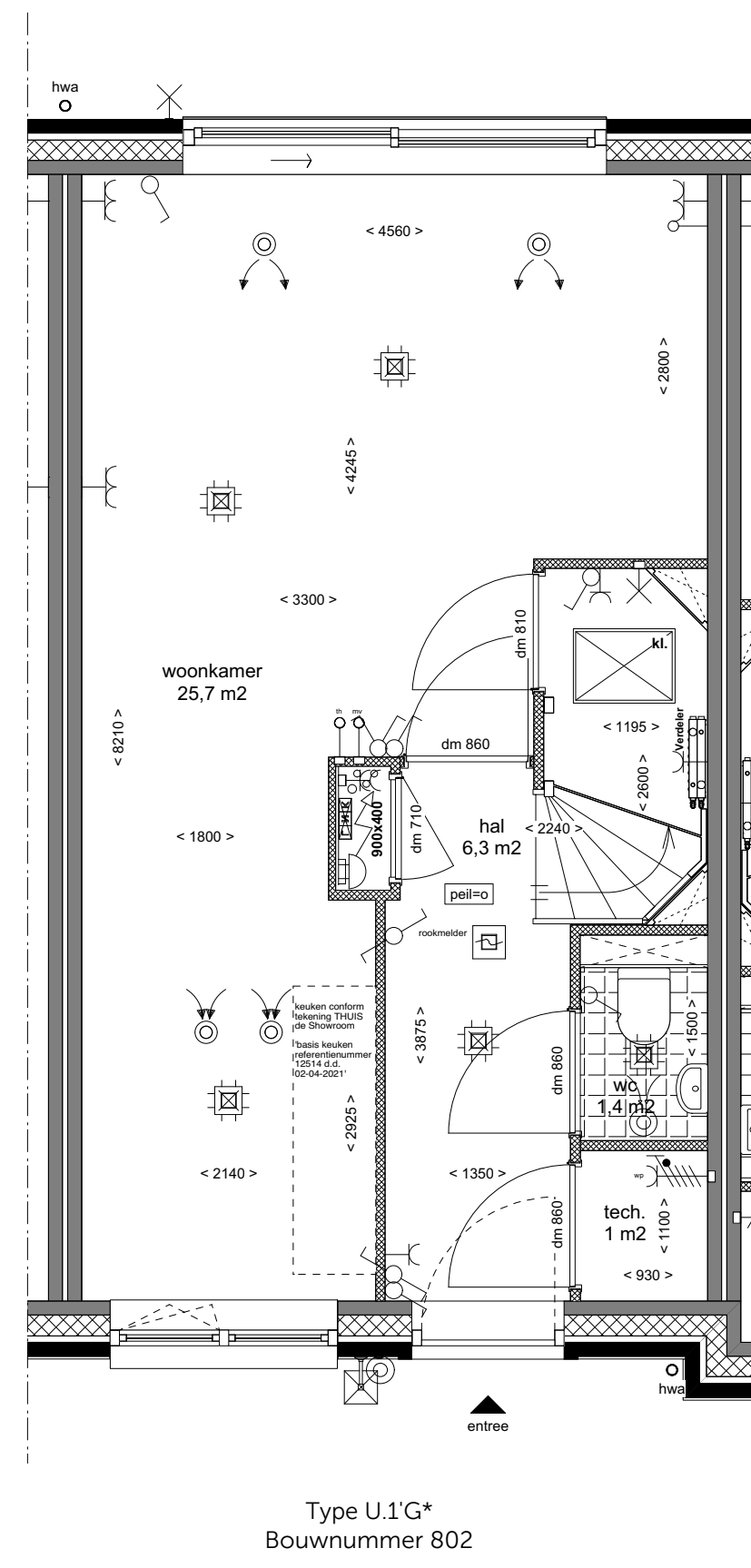
Dura Vermeer is alleen te behoeven van de  
 meer en minderheden.  
 Aan de bestemming zijn geen rechten te onttrekken.  
 Meten in de bestelling zijn circa en kunnen  
 afwijken van de werkte.

onderwerp  
 Verkoopblad blok 27.2 - BNR 802 - Definitief  
 Type U.1'G\*  
 schaal  
 1:100 / 1:50  
 formaat  
 A1  
 datum  
 15.04.2021  
 gewijzigd

fase  
 Verkoop  
 status  
 Definitief  
 getekend

tekeningnummer  
 BV.BNR802  
 versie

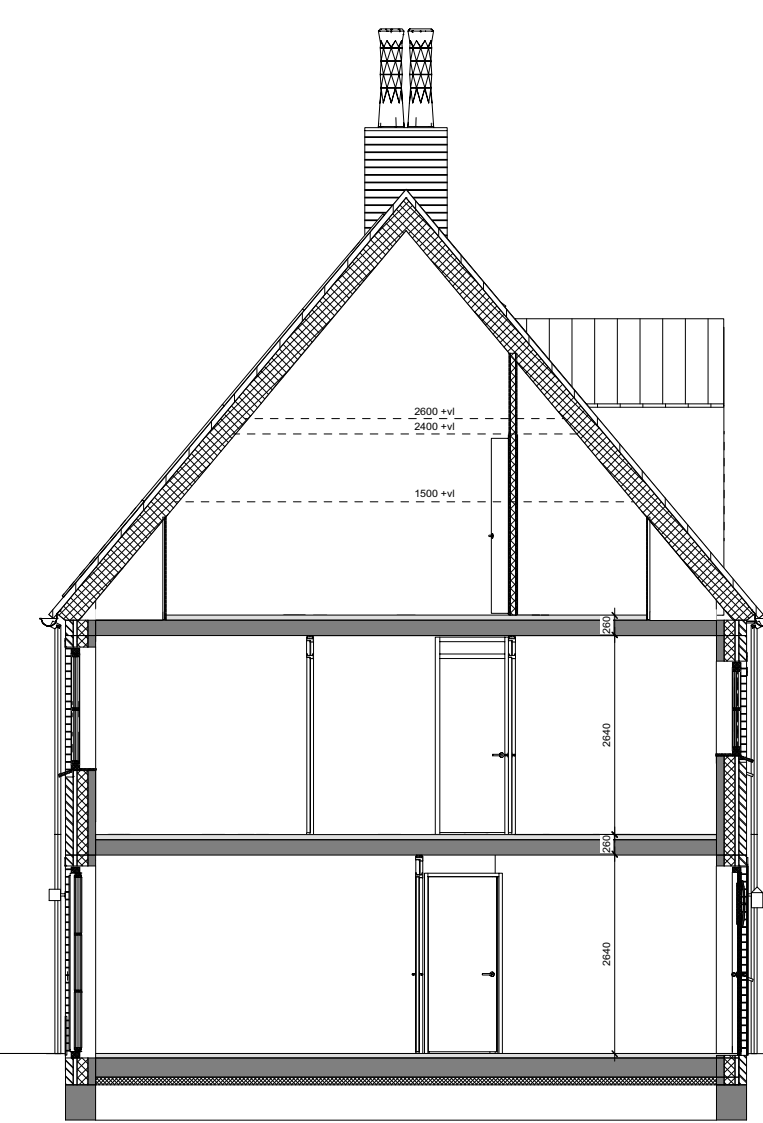
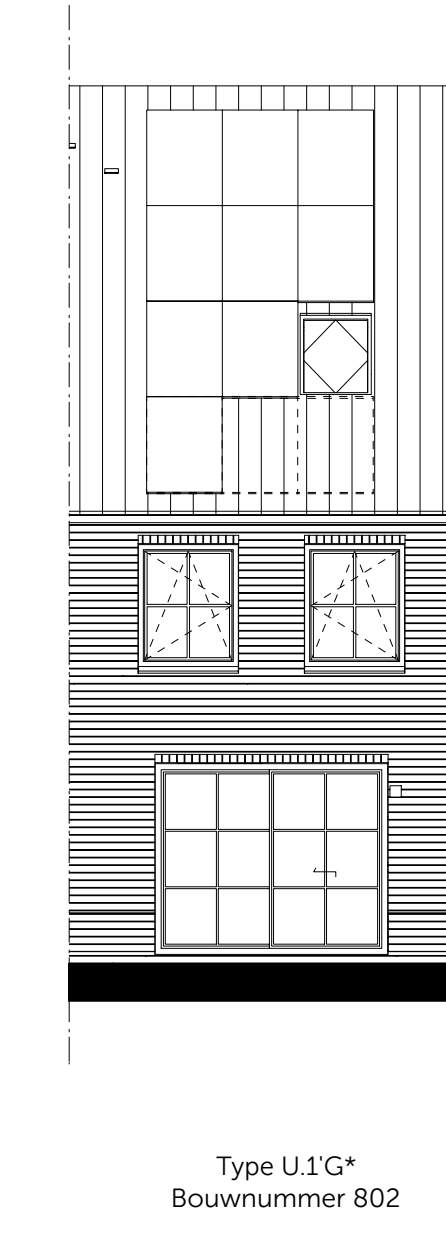
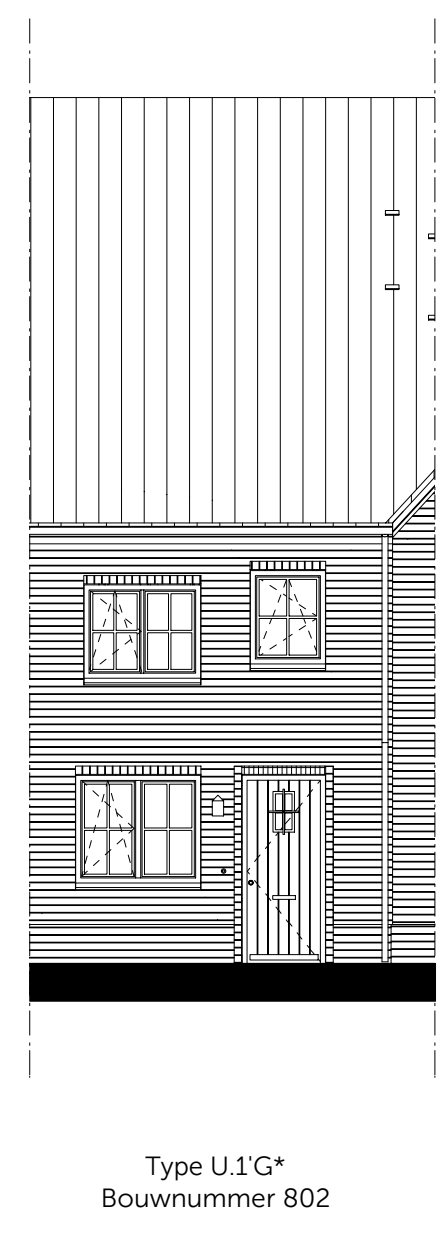
adres Tl. Vissumweg 152  
 1033 SH Amsterdam  
 telefoon +31 (0)20 655 01 55  
 e-mail architecten@heren5.nl  
 website heren5.nl



**BEGANE GROND**  
 1:50

**EERSTE VERDIEPING**  
 1:50

**TWEDE VERDIEPING**  
 1:50



**VOORGEVEL**  
 1:100

**ACHTERGEVEL**  
 1:100

**DOORSNEDE**  
 1:100

