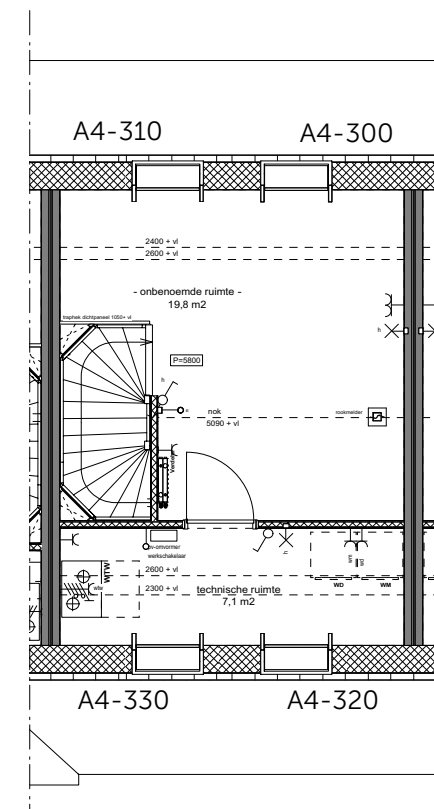


**DAKRAMEN
940x1400MM**

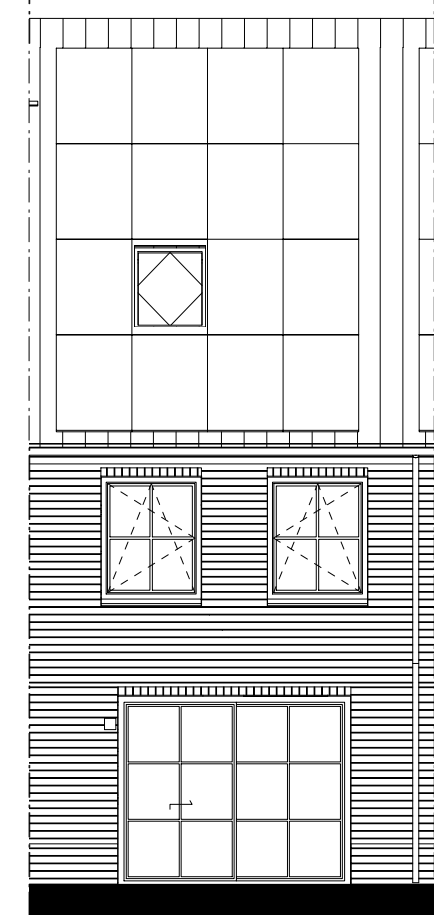


TWEDE VERDIEPING
1:100



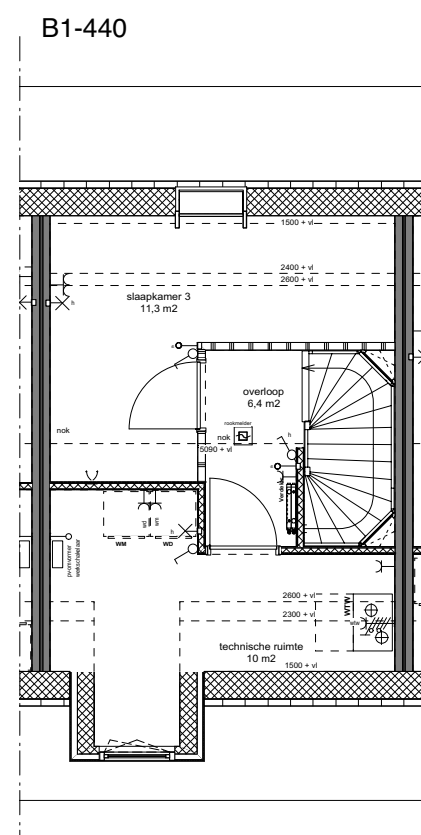
VOORGEVEL
1:100

**DAKRAMEN 940x1400MM
ACHTERGEVEL**

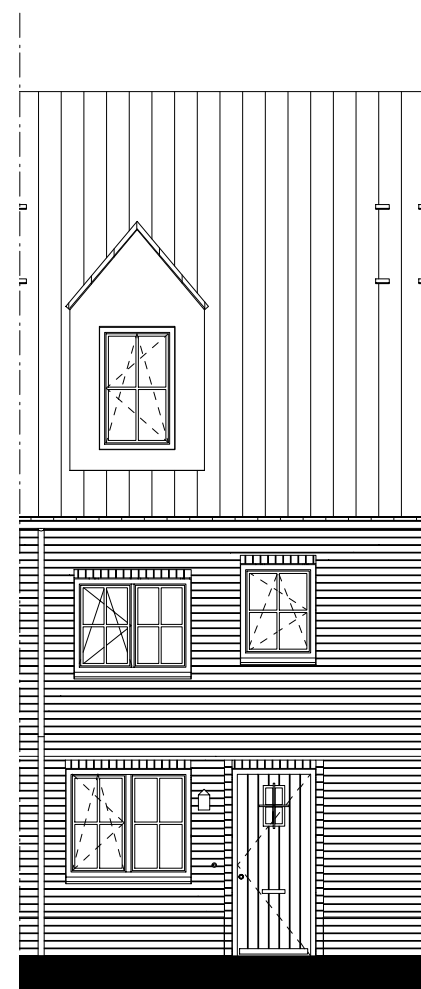


ACHTERGEVEL
1:100

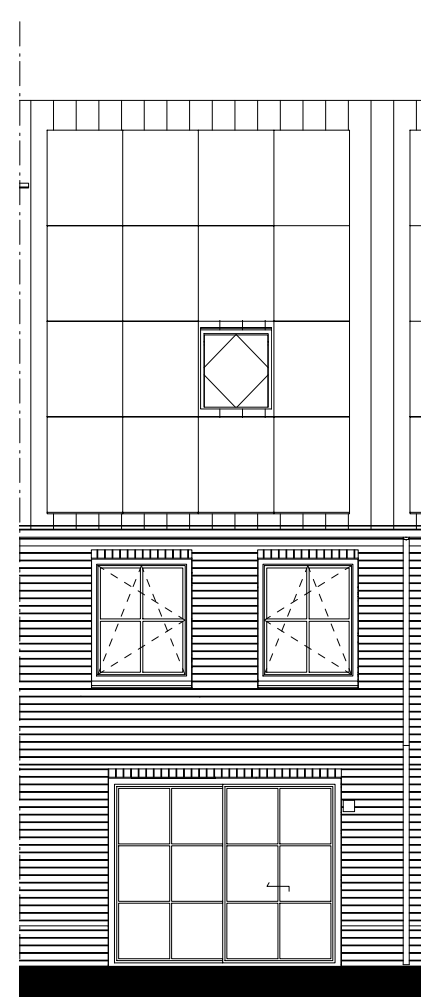
**VERBLIJFSRUIMTE OP ZOLDER
incl DAKRAAM**



TWEDE VERDIEPING
1:100

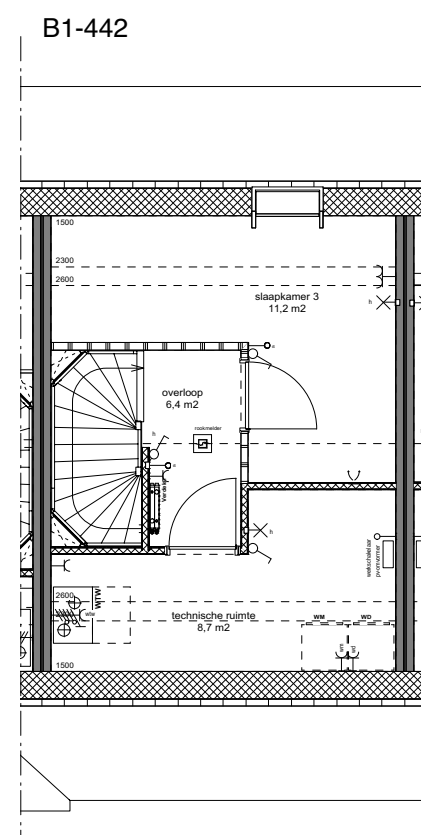


VOORGEVEL
1:100



ACHTERGEVEL
1:100

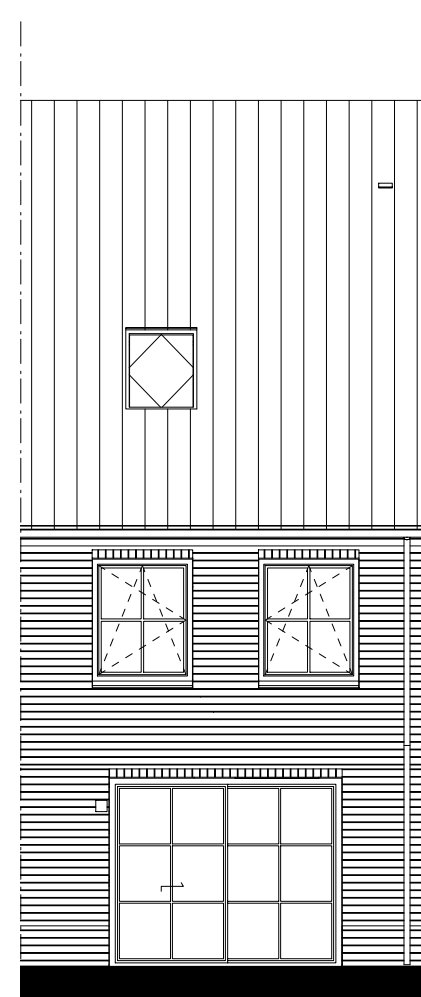
**VERBLIJFSRUIMTE OP ZOLDER
excl DAKRAAM (IN BASIS AANWEZIG)**



TWEDE VERDIEPING
1:100

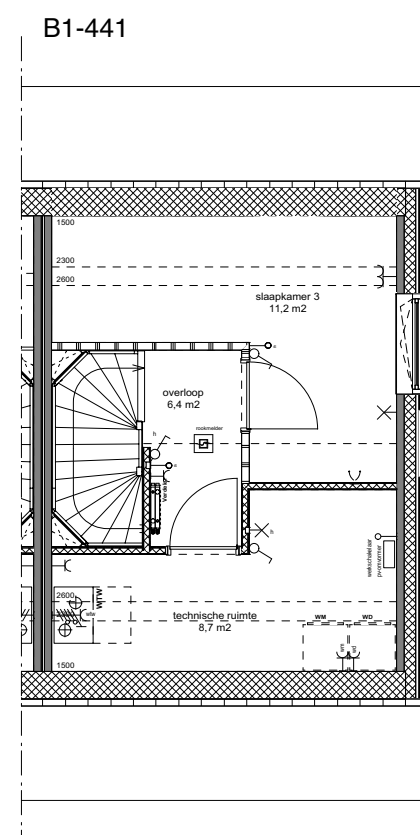


VOORGEVEL
1:100

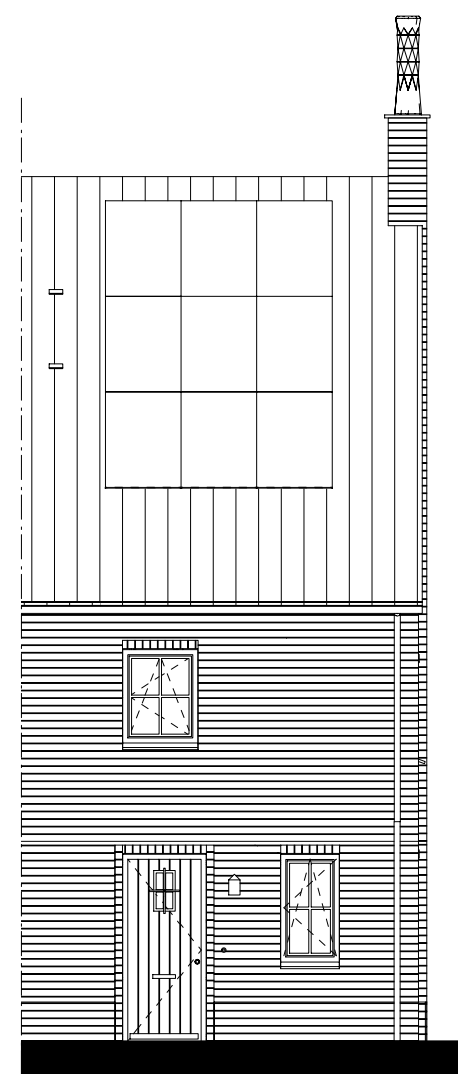


ACHTERGEVEL
1:100

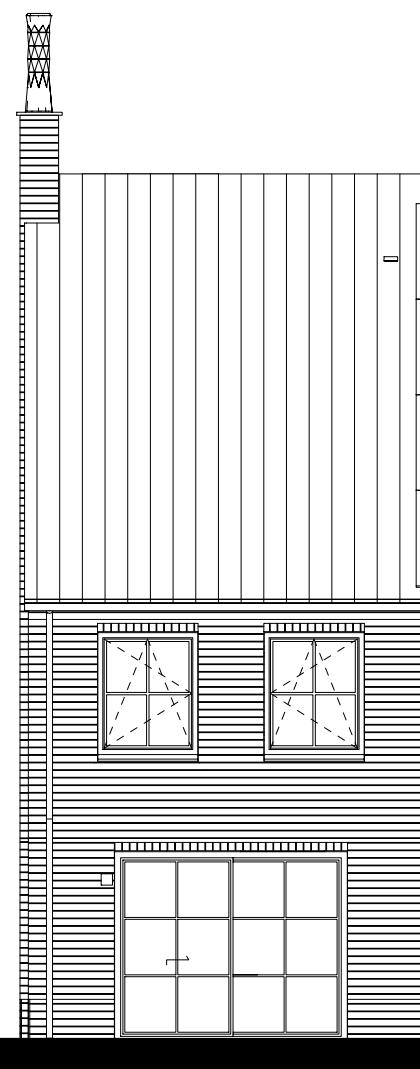
**VERBLIJFSRUIMTE OP ZOLDER
KOPGEVEL**



TWEDE VERDIEPING
1:100



VOORGEVEL
1:100



ACHTERGEVEL
1:100

Renvooi

ALGEMEEN
Exacte posities dakdoorvoeren worden nader bepaald.
Postie keuken conform keuken conform tekening THUIS de Showroom 'basis keuken referentienummer 12514 d.d. 02-04-2021'.
Badkamers en toiletten op basis van Nul-tekening showroom.
Posties en afmetingen van spanten en gardingen t.b.v. de dakconstructie zijn indicatief, de exacte posities worden nader bepaald.
Stabiliteit/waard achter trap op de begane grond en 1e verdieping conform opgave constructeur. Dikte wand maximaal 150mm.
Postie knippluik is indicatief, exacte posities worden nader bepaald.
Er is gebruik gemaakt van de krijtstreep methode t.b.v. het daglicht en ventilatie.

Kleuren conform kleuren en materialenstaat.
Exacte posities installaties worden nader bepaald.
WBDO: Weerstand Brand Doorslag en Brand Overslag
Piel = bovenkant afgewerkte vloer begane grond tegenover NAP -3.85m
bovenkant afgewerkte vloer berging tegenover NAP -3.90m

- BOUWKUNDIG**
- Prefab beton (constructief)
 - Isolatie
 - Metaalwerk
 - GIBO
 - Tegels (conform showroom)
 - Tegels (verstoofd of op afschoot)
 - Douce vloer met draaivoeging
 - Metaalstud wand
 - Optiespanta VTW-wiel
 - Optiespanta wasdroger
 - Optiespanta wasmachine
 - Ventilatie afvoer plafond
 - Ventilatie afvoer wand opbouw
 - Ventilatie afvoer wand opbouw
 - Constructief spant
 - Pvcvormer
 - Entree
 - Buitentemp aanzicht
 - Beldrukker
 - Rookmelder
 - Hemelkatalysator
 - Versterk vloerwarming
 - Schakelaar lichtpunt, enkel / dubbel
 - Elektrische lichtpunt
 - Wandlichtpunt (enkel, armatuur)
 - Enkele wandcontactdoos met randafde
 - Dubbele wandcontactdoos met randafde
 - Wandcontactdoos + schakelaar
 - Wandcontactdoos + serie-schakelaar
 - Afsluippunt mechanische ventilatie
 - Lichtpunt plafond
 - Schel ontvanger
 - Perleu/Forum
 - Centraal aansluitpunt
 - Radiator
 - Meterkast
 - Aansluitpunt bedraad voor bediening
 - Aansluitpunt voor mechanische ventilatie
 - Aansluitpunt voor thermostaat
 - Hangboel
 - Wastafel
 - Fontein
 - Douchekraan
 - Pvc-paneel 50x50cm 50x50cm
 - Reserveering pvc-paneel 50x50cm
 - Knippluik

project
5031327 | Tudorpark
opdrachtgever
Dura Vermeer Bouw Midden West BV
Spaameweg 31
Postbus 439 2100, AK Heemstede
contact
(023) 752 97 00

DURA VERMEER
Houtambacht voor ambities

TudorPark
— excellent living —

Dura Vermeer Bouw Midden West BV
Spaameweg 31
2142 EN Cransburg
Postbus 439
2100 AK Heemstede
Telefoon: (023) 752 97 00

Dura Vermeer is alleen ten behoeve van de
meer en minderovernames.
Aan de aannemer zijn geen rechten te onttrekken.
Meten is de leiding, zijn circa en kunnen
afwijken van de tekening.

onderwerp
Opties zolder indeling

schaal 1:100 fase Verkoop
formaat A1 status definitief
datum 21.04.2021 getekend
gewijzigd

tekeningnummer BV-OT.02 versie

hs
heren 5 architecten bv bna

adres Tl. Vissumweg 152
1033 SH Amsterdam
telefoon +31 (0)20 525 01 55
e-mail architecten@heren5.nl
website heren5.nl