

Renvooi Algemeen

Badkamers en toiletten op basis van nultekening.
Keukenindeling (opstelplaats) conform keuken nultekening.
Posties en afmetingen spanten t.b.v. dakconstructie conform opgave constructeur.
Er is gebruik gemaakt van de krijtstreep methode t.b.v. het daglicht en ventilatie.
De aangegeven oppervlakten in de ruimten zijn de m2 van de desbetreffende ruimten tot minimaal 1,5m vrije hoogte (onder de schuine kappen).
Kleuren conform kleur en materiaalstaat.

Bouwkundig Plattegronden

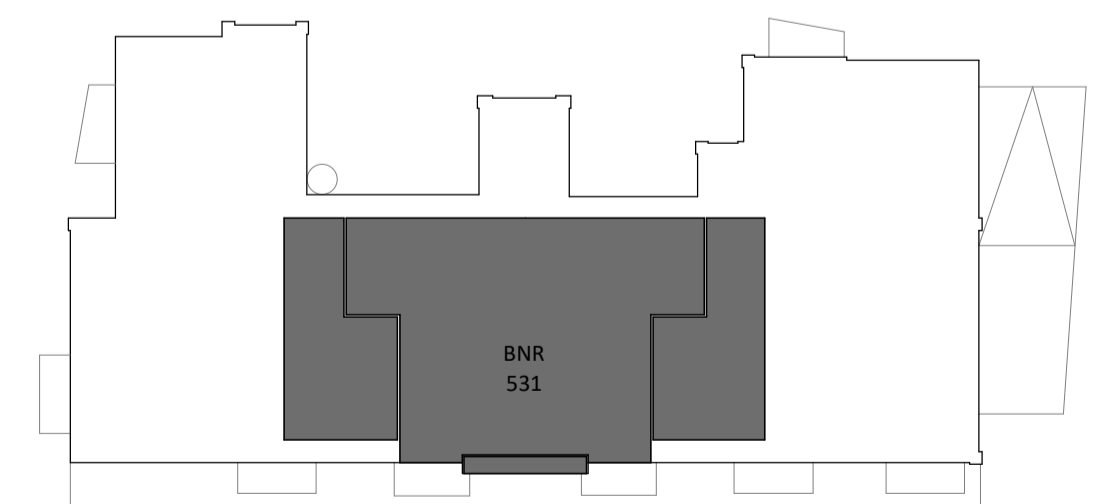
	Constructief beton (conform model Kaskon)		Entree woning
	Isolatie		Toilet
	Kalkzandsteen (constr. conform Kaskon)		Fontein
	Metselwerk 100mm		Glaspaneel
	Gibo binnenwand 70/100mm		Paneel
	Kalkzandsteen 100mm (bouwkundig)		zelfsluitende deur
	Tegelwerk		30 min. WBDO, zelfsluitend
	MS-wand 120/255mm (woningsscheiding)		30 min. WBDO
	WD Opstelplaats wasdroger		60 min. WBDO, zelfsluitend
	WM Opstelplaats wasmachine		60 min. WBDO
	WPU Opstelplaats warmtepomp		30 min. brandseparatie
	WTW Opstelplaats warmte-terugwin		60 min. brandseparatie
	PV Opstelplaats PV omvormer		60 min. brandseparatie
	vl. vv. Opstelplaats vloerverwarming		Beglazing (van buiten naar binnen) 30 minuten brandwerend uitvoeren
	vl. vv. Opstelplaats vloerverwarming met omkasting		Draagbaar blustoestel
	WTW afvoer		Rookmelder
	WTW toevoer		radiator
	Dagmaat		Aansluitpunt telecommunicatienetwerk (H5)
	Meterkast		

Gevels/ doorsneden

	Metselwerk
	Trasraam

Elektra

Symbol	Omschrijving	Installatie hoogte
	aansluitpunt niet bedraad	300+
	aansluitpunt bedraad	300+
	thermostaatleiding bedraad	1500+
	mv-leiding bedraad	1500+
	aansluitpunt centrale antenne bedraad	300+
	aansluitpunt (plafond) licht-	o.k. plafond
	aansluitpunt (wand) licht-	(zie tek.)
	contactdoos enkelvoudig raam	300+/1050+ in combinatie met schakelaar
	contactdoos enkelvoudig raam spatwaterdicht	600+
	contactdoos tweevoudig raam horizontaal	300+
	contactdoos tweevoudig raam verticaal	(zie tek.)
	schakelaar enkelpolig	1050+
	schakelaar serie-	1050+
	schakelaar wissel-	1050+
	schakelaar kruis-	1050+
	drukknop	1200+
	videfoon	1500+
	optische rookmelder	o.k. plafond
	centraal aardingspunt	(zie tek.)
	groepenkast	-



Vierde verdieping

TudorPark
— excellent living —

DURAVERMEER
Natuur aan de voorzijde

Dura Vermeer Bouw Midden West BV
Spaarneweg 31
Postbus 439
2100 AK Heemstede
Telefoon: (023) 752 97 00
Fax: (023) 752 97 80
E-mail: dnb-mw@duravermeer.nl

tek. nr. :	KC-BNR 531	fase :	VK
gezien :	-	datum :	2019-10-18
getekend :	MA/MD	gewijzigd :	
afmeting :	A1	wijzigingsnummer :	
project :	TUDOR APPARTEMENTEN 16.4		
onderdeel:	Koop & Contract - Plattegrond BNR 531		
schaal :	1:50	status :	Definitief
projectnummer :	2018794		