

Renvooi Algemeen

Badkamers en toiletten op basis van nultekening.
Keukenindeling (opstelplaats) conform keuken nultekening.
Posities en afmetingen spanten t.b.v. dakconstructie conform opgave constructeur.
Er is gebruik gemaakt van de krijtstreep methode t.b.v. het daglicht en ventilatie.
De aangegeven oppervlakten in de ruimten zijn de m2 van de desbetreffende ruimten tot minimaal 1,5m vrije hoogte (onder de schuine kappen).
Kleuren conform kleur en materiaalstaat.

Bouwkundig Plattegronden

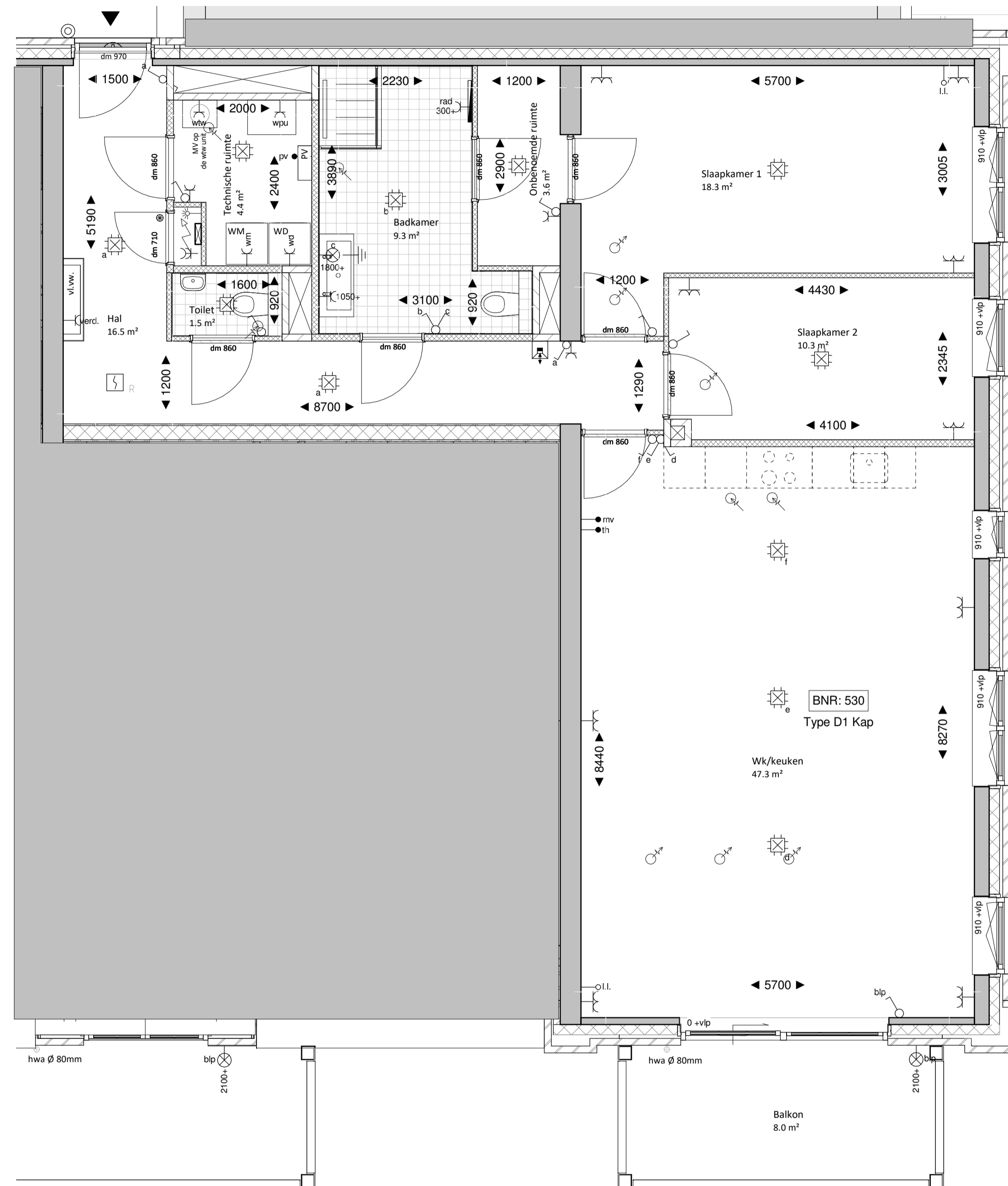
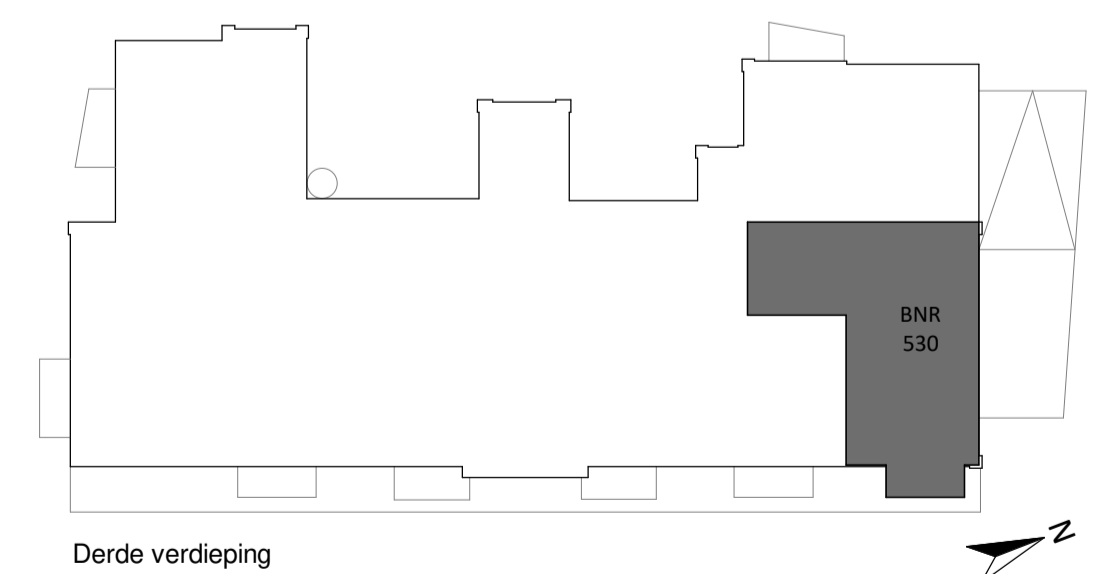
	Constructief beton (conform model Kaskon)		Entree woning
	Isolatie		Toilet
	Kalkzandsteen (constr. conform Kaskon)		Fontein
	Metselwerk 100mm		Glaspaneel
	Gibo binnenwand 70/100mm		Panel
	Kalkzandsteen 100mm (bouwkundig)		zelfsluitende deur
	Tegelwerk		30 min. WBDBO, zelfsluitend
	MS-wand 120/255mm (woningscheidend)		30 min. WBDBO
	Opstelplaats wasdroger		60 min. WBDBO, zelfsluitend
	Opstelplaats wasmachine		60 min. WBDBO
	Opstelplaats warmtepomp		60 min. brandseparatie
	Opstelplaats warmte terugwin		30 min. brandseparatie
	Opstelplaats PV omvormer		Beglazing (van buiten naar binnen) 30 minuten brandwerend uitvoeren
	Opstelplaats vloerverwarming		Draagbaar blustoestel
	Opstelplaats vloerverwarming met omkasting		Rookmelder
	WTW afvoer		radiator
	WTW toevoer		Aansluitpunt telecommunicatienetwerk (H5)
	Dagmaat		
	Meterkast		

Gevels/ doorsneden

	Metselwerk
	Trasraam

Elektra

Symbol	Omschrijving	Installatie hoogte
	aansluitpunt niet bedraad	300+
	aansluitpunt bedraad	300+
	thermostaatleiding bedraad	1500+
	mv-leiding bedraad	1500+
	aansluitpunt centrale antenne bedraad	300+
	aansluitpunt (plafond) licht-	o.k. plafond
	aansluitpunt (wand) licht-	(zie tek.)
	contactdoos enkelvoudig raam	300+/1050+ in combinatie met schakelaar
	contactdoos enkelvoudig raam spatwaterdicht	600+
	contactdoos tweevoudig raam horizontaal	300+
	contactdoos tweevoudig raam verticaal	(zie tek.)
	schakelaar enkelpolig	1050+
	schakelaar serie-	1050+
	schakelaar wissel-	1050+
	schakelaar kruis-	1050+
	drukknop	1200+
	videfoon	1500+
	optische rookmelder	o.k. plafond
	centraal aardingspunt	(zie tek.)
	groepenkast	-



TudorPark
— excellent living —

DURAVERMEER
Waar maken van aanblijft

Dura Vermeer Bouw Midden West BV
Spaanweg 31
Postbus 439
2100 AK Heemstede
Telefoon: (023) 752 97 00
Fax: (023) 752 97 80
E-mail: dnb-mw@duravermeer.nl

tek. nr. :	KC-BNR 530	fase :	VK
gezien :	-	datum :	2019-10-18
getekend :	MA/MD	gewijzigd :	
afmeting :	A1	wijzigingsnummer :	
project :	TUDOR APPARTEMENTEN 16.4		
onderdeel:	Koop & Contract - Plattegrond BNR 530		
schaal :	1:50	status :	Definitief
projectnummer :	2018794		