

Renvooi Algemeen

Badkamers en toiletten op basis van nultekening.
Keukenindeling (opstelplaats) conform keuken nultekening.
Posties en afmetingen spanten t.b.v. dakconstructie conform opgave constructeur.
Er is gebruik gemaakt van de krijtstreep methode t.b.v. het daglicht en ventilatie.
De aangegeven oppervlakten in de ruimten zijn de m2 van de desbetreffende ruimten tot minimaal 1,5m vrije hoogte (onder de schuine kappen).
Kleuren conform kleur en materiaalstaat.

Bouwkundig Plattegronden

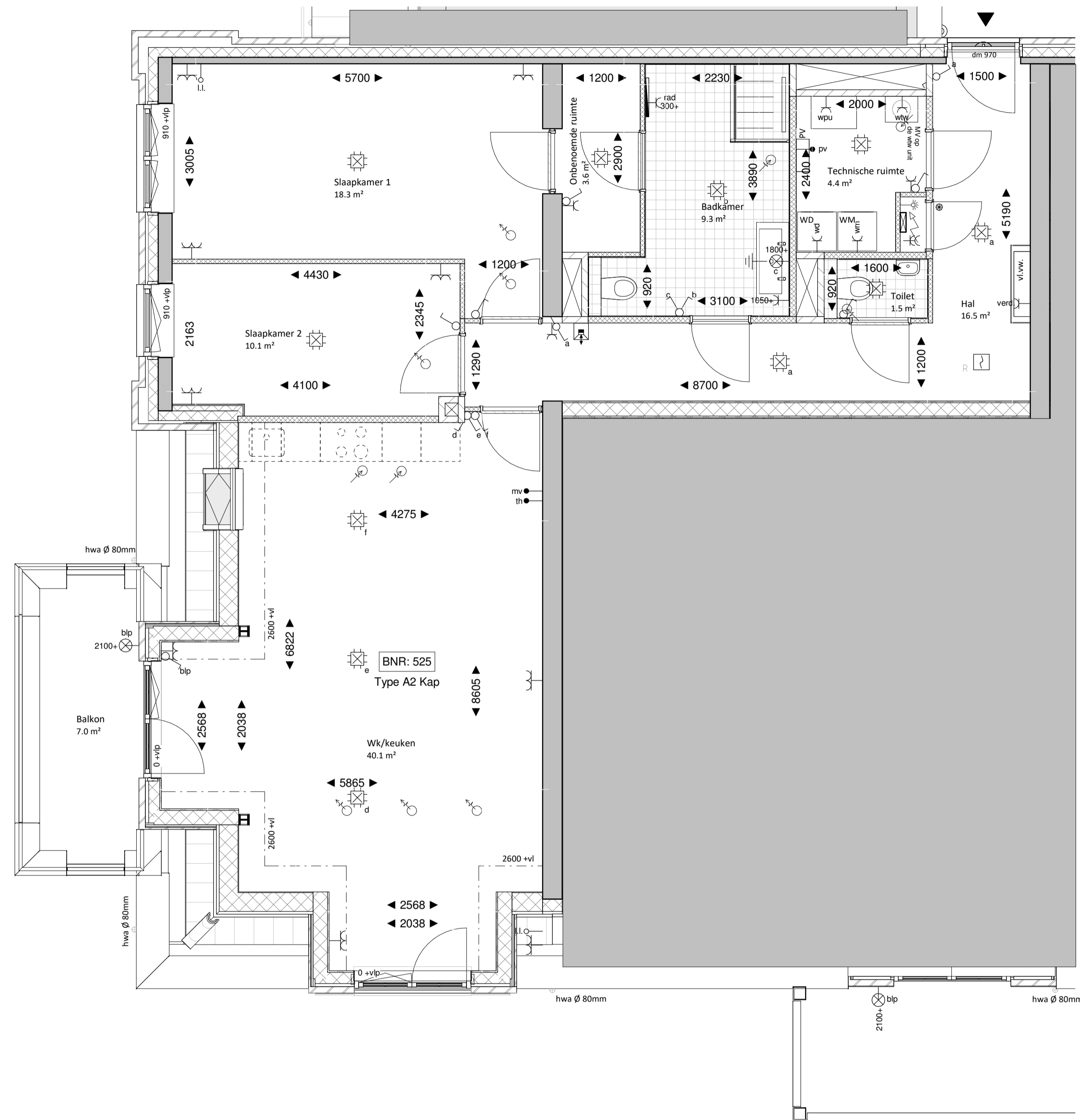
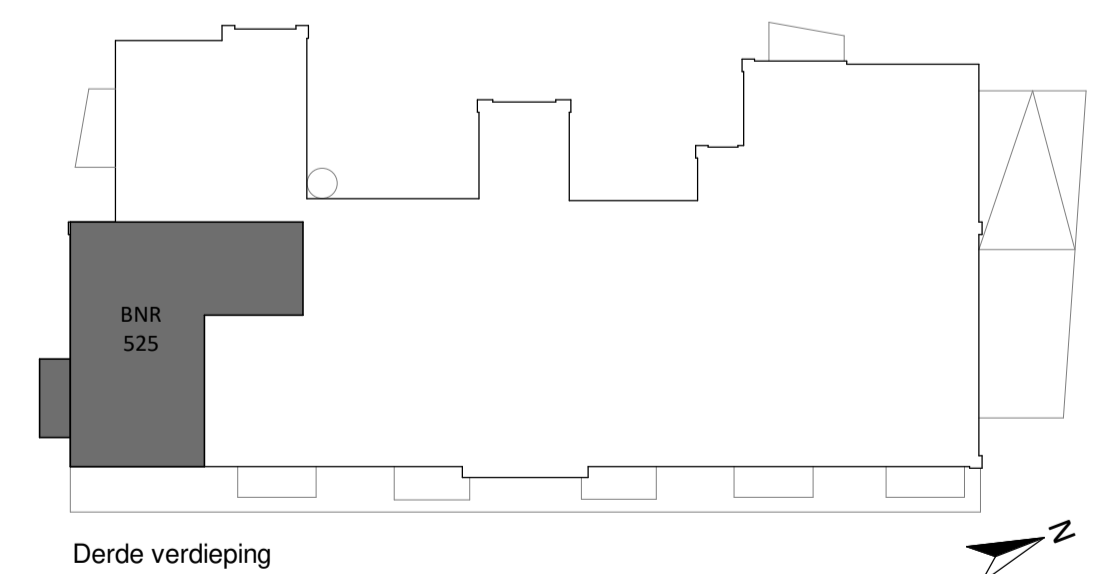
| | | | |
|--|--|--|---|
| | Constructief beton (conform model Kaskon) | | Entree woning |
| | Isolatie | | Toilet |
| | Kalkzandsteen (constr. conform Kaskon) | | Fontein |
| | Metselwerk 100mm | | Glaspaneel |
| | Gibo binnenwand 70/100mm | | Panel |
| | Kalkzandsteen 100mm (bouwkundig) | | zelfsluitende deur |
| | Tegelwerk | | 30 min. WBDBO, zelfsluitend |
| | MS-wand 120/255mm (woningsscheidend) | | 30 min. WBDBO |
| | Opstelplaats wasdroger | | 60 min. WBDBO, zelfsluitend |
| | Opstelplaats wasmachine | | 60 min. WBDBO |
| | Opstelplaats warmtepomp | | 60 min. brandseiding |
| | Opstelplaats warmte-terugwin | | Beglazing (van buiten naar binnen) 30 minuten brandwerend uitvoeren |
| | Opstelplaats PV omvormer | | Draagbaar blustoestel |
| | Opstelplaats vloerverwarming | | Rookmelder |
| | Opstelplaats vloerverwarming met omskating | | radiator |
| | WTW afvoer | | Aansluitpunt telecommunicatienetwerk (H5) |
| | WTW toevoer | | |
| | Dagmaat | | |
| | Meterkast | | |

Gevels/ doorsneden

| | |
|--|------------|
| | Metselwerk |
| | Trasraam |

Elektra

| Symbol | Omschrijving | Installatie hoogte |
|--------|---|---|
| | aansluitpunt niet bedraad | 300+ |
| | aansluitpunt bedraad | 300+ |
| | thermostaatleiding bedraad | 1500+ |
| | mv-leiding bedraad | 1500+ |
| | aansluitpunt centrale antenne bedraad | 300+ |
| | aansluitpunt (plafond) licht- | o.k. plafond |
| | aansluitpunt (wand) licht- | (zie tek.) |
| | contactdoos enkelvoudig raam | 300+/1050+ in combinatie met schakelaar |
| | contactdoos enkelvoudig raam spatwaterdicht | 600+ |
| | contactdoos tweevoudig raam horizontaal | 300+ |
| | contactdoos tweevoudig raam verticaal | (zie tek.) |
| | schakelaar enkelpolig | 1050+ |
| | schakelaar serie- | 1050+ |
| | schakelaar wissel- | 1050+ |
| | schakelaar kruis- | 1050+ |
| | drukknop | 1200+ |
| | videfoon | 1500+ |
| | optische rookmelder | o.k. plafond |
| | centraal aardingspunt | (zie tek.) |
| | groepenkast | - |



TudorPark
— excellent living —

DURAVERMEER
Natuur van nu

Dura Vermeer Bouw Midden West BV
Spaarneweg 31
Postbus 439
2100 AK Heemstede
Telefoon: (023) 752 97 00
Fax: (023) 752 97 80
E-mail: dvb-mw@duravermeer.nl

| | | | |
|------------|--|--------------------|------------|
| tek. nr : | KC-BNR 525 | fase : | VK |
| gezien : | - | datum : | 2019-10-18 |
| getekend : | MA/MD | gewijzigd : | |
| afmeting : | A1 | wijzigingsnummer : | |
| project : | TUDOR APPARTEMENTEN 16.4 | schaal : | 1:50 |
| onderdeel: | Koop & Contract - Plattegrond BNR 525 | status : | Definitief |
| | | projectnummer : | 2018794 |