

# Renvoer Algemeen

Badkamers en toiletten op basis van nultekening.  
 Keukenindeling (opstelplaats) conform keuken nultekening.  
 Posties en afmetingen spanten t.b.v. dakconstructie conform opgave constructeur.  
 Er is gebruik gemaakt van de krijtstreep methode t.b.v. het daglicht en ventilatie.  
 De aangegeven oppervlakten in de ruimten zijn de m2 van de desbetreffende ruimten tot minimaal 1,5m vrije hoogte (onder de schuine kappen).  
 Kleuren conform kleur en materiaalstaat.

# Bouwkundig Plattegronden

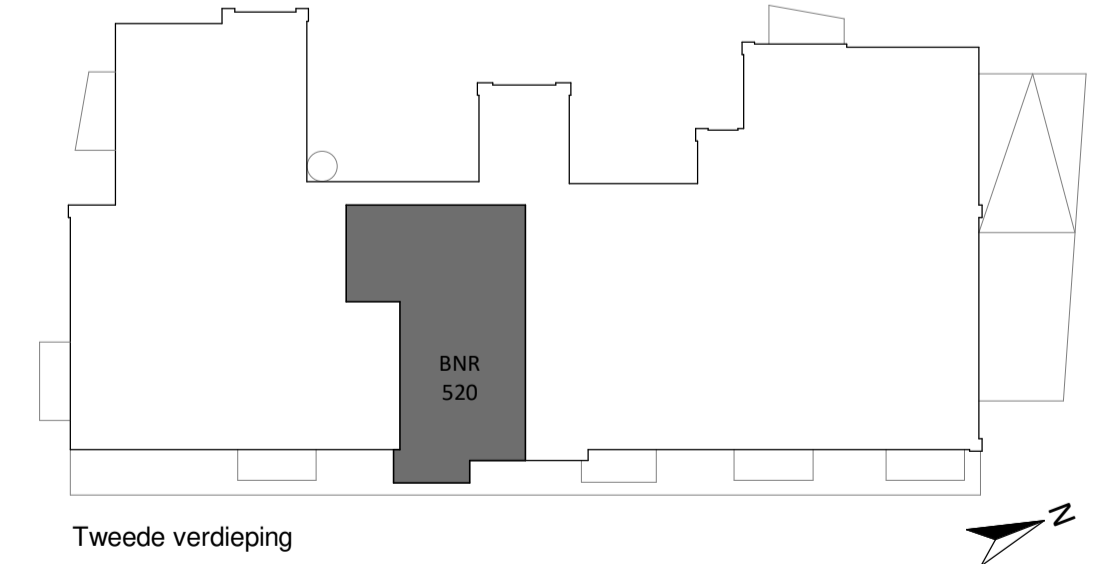
- Constructief beton (conform model Kaskon)
- Isolatie
- Kalkzandsteen (constr. conform Kaskon)
- Metselwerk 100mm
- Gibo binnenwand 70/100mm
- Kalkzandsteen 100mm (bouwkundig)
- Tegelwerk
- MS-wand 120/255mm (woningscheidend)
- WD Opstelplaats wasdroger
- WM Opstelplaats wasmachine
- WPU Opstelplaats warmtepomp
- WTW Opstelplaats warmte-tugwin
- PV Opstelplaats PV omvormer
- vl. ww. Opstelplaats vloerverwarming
- vl. ww. Opstelplaats vloerverwarming met omkasting
- WTW afvoer
- WTW toevoer
- Dagmaat
- Meterkast
- Entree woning
- Toilet
- Fontein
- Glaspaneel
- Paneel
- zelfsluitende deur
- 30 min. WBDO, zelfsluitend
- 30 min. WBDO
- 60 min. WBDO, zelfsluitend
- 60 min. WBDO
- 30 min. brandscheiding
- 60 min. brandscheiding
- Beglazing (van buiten naar binnen) 30 minuten brandwerend uitvoeren
- Draagbaar blustoestel
- Rookmelder
- radiator
- Aansluitpunt telecommunicatienetwerk (HS)

# Gevels/ doorsneden

- Metselwerk
- Trasmaar

# Elektra

Symbol	Omschrijving	Installatie hoogte
	aansluitpunt niet bedraad	300+
	aansluitpunt bedraad	300+
	thermostaatleiding bedraad	1500+
	mv-leiding bedraad	1500+
	aansluitpunt centrale antenne bedraad	300+
	aansluitpunt (plafond) licht-	o.k. plafond
	aansluitpunt (wand) licht-	(zie tek.)
	contactdoos enkelvoudig raam	300+/1050+ in combinatie met schakelaar
	contactdoos enkelvoudig raam spatwaterdicht	600+
	contactdoos tweevoudig raam horizontaal	300+
	contactdoos tweevoudig raam verticaal	(zie tek.)
	schakelaar enkelpolig	1050+
	schakelaar serie-	1050+
	schakelaar wissel-	1050+
	schakelaar kruis-	1050+
	drukknop	1200+
	videfoon	1500+
	optische rookmelder	o.k. plafond
	centraal aardingspunt	(zie tek.)
	groepenkast	-



**TudorPark**  
 — excellent living —

**DURAVERMEER**  
*Waarborgen van ambities*

Dura Vermeer Bouw Midden West BV  
 Spaarneweg 31  
 Postbus 439  
 2100 AK Heemstede  
 Telefoon: (023) 752 97 00  
 Fax: (023) 752 97 80  
 E-mail: [dvb-mw@duravermeer.nl](mailto:dvb-mw@duravermeer.nl)

tek. nr. :	<b>KC-BNR 520</b>	fase :	<b>VK</b>
gezien :	-	datum :	2019-10-18
getekend :	MA/MD	gewijzigd :	
afmeting :	A1	wijzigingsnummer :	
project :	<b>TUDOR APPARTEMENTEN 16.4</b>		
onderdeel:	<b>Koop &amp; Contract - Plattegrond BNR 520</b>		
schaal :	1:50	status :	<b>Definitief</b>
projectnummer :	2018794		