

## Renvooi Algemeen

Badkamers en toiletten op basis van nultekening.  
Keukenindeling (opstelplaats) conform keuken nultekening.  
Posties en afmetingen spanten t.b.v. dakconstructie conform opgave constructeur.  
Er is gebruik gemaakt van de krijtstreep methode t.b.v. het daglicht en ventilatie.  
De aangegeven oppervlakten in de ruimten zijn de m2 van de desbetreffende ruimten tot minimaal 1,5m vrije hoogte (onder de schuine kappen).  
Kleuren conform kleur en materiaalstaat.

## Bouwkundig Plattegronden

<ul style="list-style-type: none"> <li>Constructief beton (conform model Kaskon)</li> <li>Isolatie</li> <li>Kalkzandsteen (constr. conform Kaskon)</li> <li>Metselwerk 100mm</li> <li>Gibo binnenwand 70/100mm</li> <li>Kalkzandsteen 100mm (bouwkundig)</li> <li>Tegelwerk</li> <li>MS-wand 120/255mm (woningscheidend)</li> </ul>	<ul style="list-style-type: none"> <li>Entree woning</li> <li>Toilet</li> <li>Fontein</li> <li>Glaspaneel</li> <li>Paneel</li> <li>zelfsluitende deur</li> <li>30 min. WBDBO, zelfsluitend</li> <li>30 min. WBDBO</li> <li>60 min. WBDBO, zelfsluitend</li> <li>60 min. WBDBO</li> <li>30 min. brandscheiding</li> <li>60 min. brandscheiding</li> <li>Beglazing (van buiten naar binnen) 30 minuten brandwerend uitvoeren</li> <li>Draagbaar blustoestel</li> <li>Rookmelder</li> <li>radiator</li> <li>Aansluitpunt telecommunicatienetwerk (H5)</li> </ul>
---	---

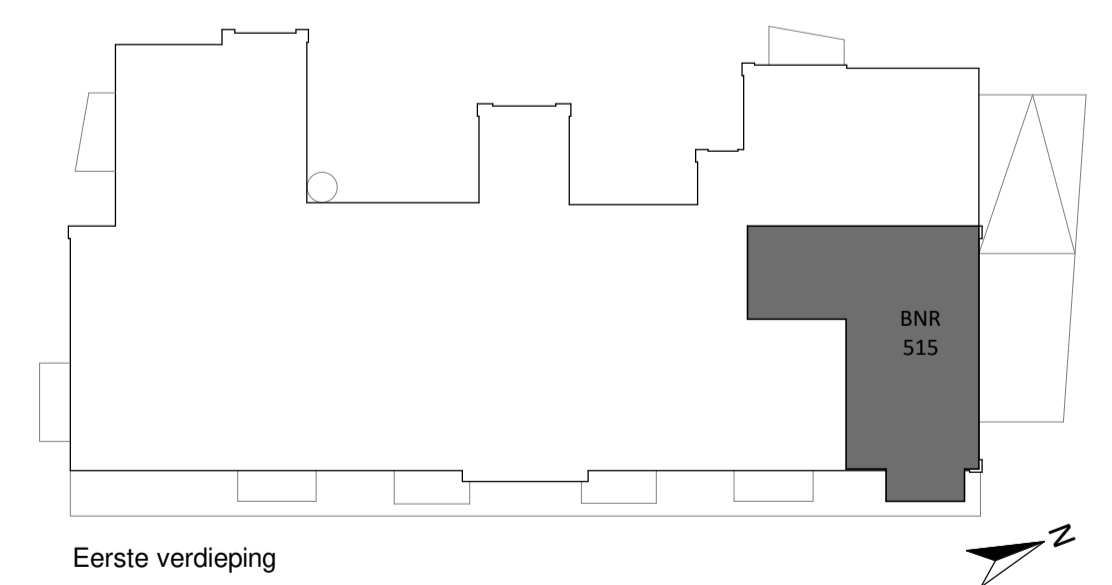
<ul style="list-style-type: none"> <li>WD Opstelplaats wasdroger</li> <li>WM Opstelplaats wasmachine</li> <li>WPU Opstelplaats warmtepomp</li> <li>WTW Opstelplaats warmte-terugwin</li> <li>PV Opstelplaats PV omvormer</li> <li>vl. vw. Opstelplaats vloerverwarming</li> <li>vl. vw. Opstelplaats vloerverwarming met omkasting</li> <li>WTW afvoer</li> <li>WTW toevoer</li> <li>Dagmaat</li> <li>Meterkast</li> </ul>
--

## Gevels/ doorsneden

Metselwerk
Trasraam

## Elektra

Symbol	Omschrijving	Installatie hoogte
	aansluitpunt niet bedraad	300+
	aansluitpunt bedraad	300+
	thermostaatleiding bedraad	1500+
	mv-leiding bedraad	1500+
	aansluitpunt centrale antenne bedraad	300+
	aansluitpunt (plafond) licht-	o.k. plafond
	aansluitpunt (wand) licht-	(zie tek.)
	contactdoos enkelvoudig raam	300+/1050+ in combinatie met schakelaar
	contactdoos enkelvoudig raam spatwaterdicht	600+
	contactdoos tweevoudig raam horizontaal	300+
	contactdoos tweevoudig raam verticaal	(zie tek.)
	schakelaar enkelpolig	1050+
	schakelaar serie-	1050+
	schakelaar wissel-	1050+
	schakelaar kruis-	1050+
	drukknop	1200+
	videfoon	1500+
	optische rookmelder	o.k. plafond
	centraal aardingspunt	(zie tek.)
	groepenkast	-



Eerste verdieping

TudorPark  
— excellent living —

	tek. nr. : <b>KC-BNR 515</b>	fase : <b>VK</b>
	gezien : -	datum : 2019-10-18
getekend : MA/MD	gewijzigd :	
afmeting : A1	wijzigingsnummer :	
project : <b>TUDOR APPARTEMENTEN 16.4</b>	schaal : 1:50	
onderdeel: <b>Koop &amp; Contract - Plattegrond BNR 515</b>	status : Definitief	
	projectnummer : 2018794	

Dura Vermeer Bouw Midden West BV  
Spaarneweg 31  
Postbus 439  
2100 AK Heemstede  
Telefoon: (023) 752 97 00  
Fax: (023) 752 97 80  
E-mail: dvb-mw@dura-vermeer.nl