

## Renvooi Algemeen

Badkamers en toiletten op basis van nultekening.  
Keukenindeling (opstelplaats) conform keuken nultekening.  
Posties en afmetingen spanten t.b.v. dakconstructie conform opgave constructeur.  
Er is gebruik gemaakt van de krijtstreep methode t.b.v. het daglicht en ventilatie.  
De aangegeven oppervlakten in de ruimten zijn de m2 van de desbetreffende ruimten tot minimaal 1,5m vrije hoogte (onder de schuine kappen).  
Kleuren conform kleur en materiaalstaat.

## Bouwkundig Plattegronden

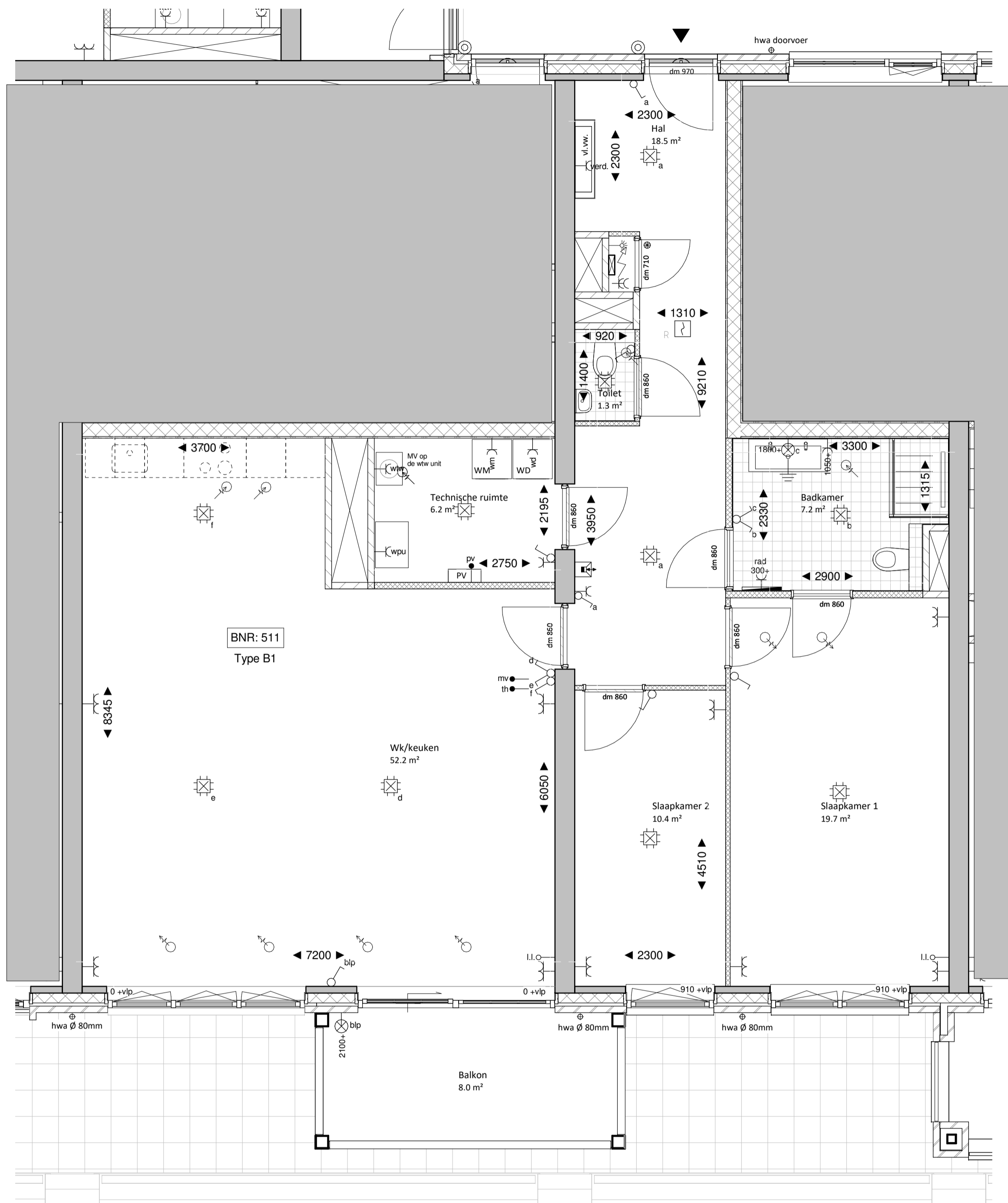
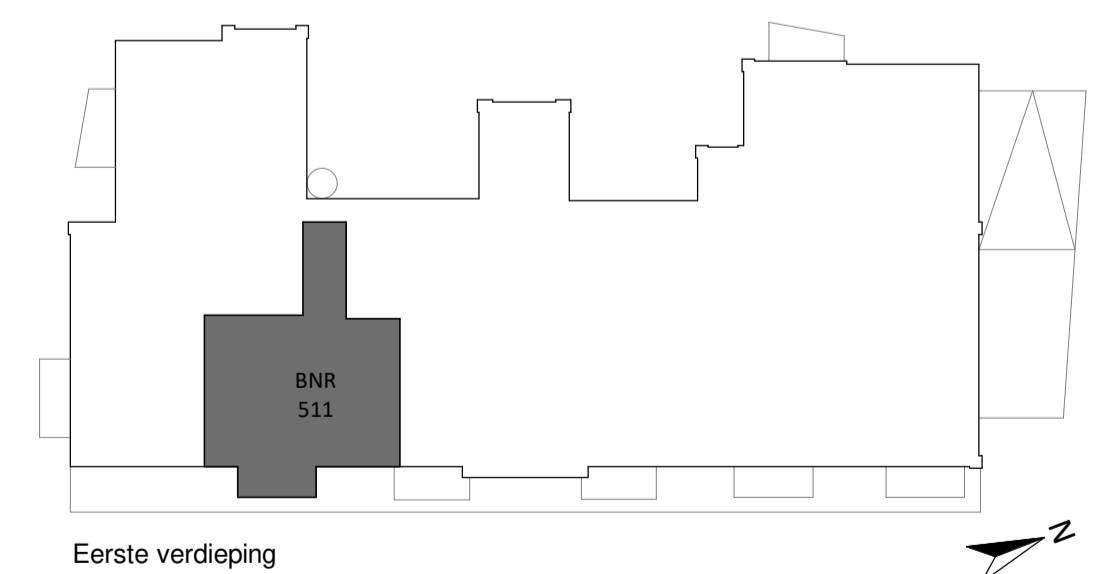
	Constructief beton (conform model Kaskon)		Entree woning
	Isolatie		Toilet
	Kalkzandsteen (constr. conform Kaskon)		Fontein
	Metselwerk 100mm		Glaspaneel
	Gibo binnenwand 70/100mm		Panel
	Kalkzandsteen 100mm (bouwkundig)		zelfsluitende deur
	Tegelwerk		30 min. WBDBO, zelfsluitend
	MS-wand 120/255mm (woningscheidend)		60 min. WBDBO, zelfsluitend
	WD Opstelplaats wasdroger		60 min. WBDBO
	WM Opstelplaats wasmachine		30 min. brandscheiding
	WPU Opstelplaats warmtepomp		60 min. brandscheiding
	WTW Opstelplaats warmte-terugwin		Beglazing (van buiten naar binnen) 30 minuten brandwerend uitvoeren
	PV Opstelplaats PV omvormer		Draagbaar blustoestel
	vl. vw. Opstelplaats vloerverwarming		Rookmelder
	vl. vw. Opstelplaats vloerverwarming met omkasting		radiator
	WTW afvoer		Aansluitpunt telecommunicatienetwerk (H5)
	WTW toevoer		
	Dagmaat		
	Meterkast		

## Gevels/ doorsneden

	Metselwerk
	Trasraam

## Elektra

Symbol	Omschrijving	Installatie hoogte
	aansluitpunt niet bedraad	300+
	aansluitpunt bedraad	300+
	thermostaatleiding bedraad	1500+
	mv-leiding bedraad	1500+
	aansluitpunt centrale antenne bedraad	300+
	aansluitpunt (plafond) licht-	o.k. plafond
	aansluitpunt (wand) licht-	(zie tek.)
	contactdoos enkelvoudig raam	300+/1050+ in combinatie met schakelaar
	contactdoos enkelvoudig raam spatwaterdicht	600+
	contactdoos tweevoudig raam horizontaal	300+
	contactdoos tweevoudig raam verticaal	(zie tek.)
	schakelaar enkelpolig	1050+
	schakelaar serie-	1050+
	schakelaar wissel-	1050+
	schakelaar kruis-	1050+
	drukknop	1200+
	videfoon	1500+
	optische rookmelder	o.k. plafond
	centraal aardingspunt	(zie tek.)
	groepenkast	-



**TudorPark**  
— excellent living —

**DURAVERMEER**  
Natuur aan van aanblijven

Dura Vermeer Bouw Midden West BV  
Spaarneweg 31  
Postbus 439  
2100 AK Heemstede  
Telefoon: (023) 752 97 00  
Fax: (023) 752 97 80  
E-mail: dvb-mw@duravermeer.nl

tek. nr. :	<b>KC-BNR 511</b>	fase :	<b>VK</b>
gezien :	-	datum :	2019-10-18
getekend :	MA/MD	gewijzigd :	
afmeting :	A1	wijzigingsnummer :	
project :	<b>TUDOR APPARTEMENTEN 16.4</b>	schaal :	1:50
onderdeel:	<b>Koop &amp; Contract - Plattegrond BNR 511</b>	status :	Definitief
		projectnummer :	2018794