

## Renvooi Algemeen

Badkamers en toiletten op basis van nultekening.  
Keukenindeling (opstelplaats) conform keukens nultekening.  
Postities en afmetingen spanten t.b.v. dakconstructie conform opgave constructeur.  
Er is gebruik gemaakt van de krijtstreep methode t.b.v. het daglicht en ventilatie.  
De aangegeven oppervlakten in de ruimten zijn de m2 van de desbetreffende ruimten tot minimaal 1,5m vrije hoogte (onder de schuine kappen).  
Kleuren conform kleur en materiaalstaat.

## Bouwkundig Plattegronden

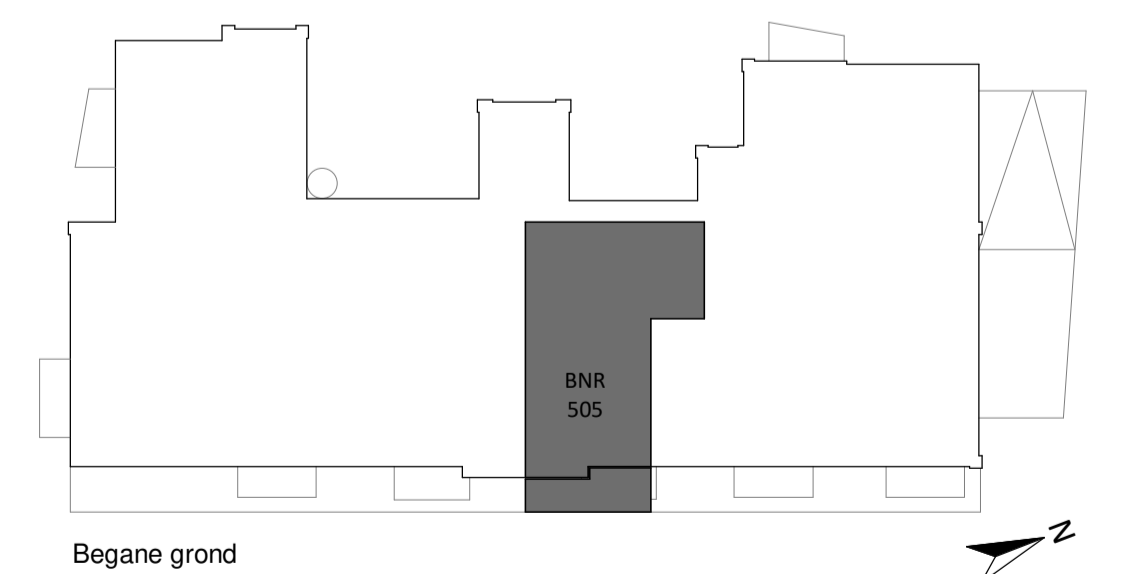
	Constructief beton (conform model Kaskon)		Entree woning
	Isolatie		Toilet
	Kalkzandsteen (constr. conform Kaskon)		Fontein
	Metselwerk 100mm		Glaspaneel
	Gibo binnenwand 70/100mm		Paneel
	Kalkzandsteen 100mm (bouwkundig)		zelfsluitende deur
	Tegelwerk		30 min. WBDBO, zelfsluitend
	MS-wand 120/255mm (woningsscheidend)		30 min. WBDBO
	Opstelplaats wasdroger		60 min. WBDBO, zelfsluitend
	Opstelplaats wasmachine		60 min. WBDBO
	Opstelplaats warmtepomp		30 min. brandscheiding
	Opstelplaats warmte-terugwin		60 min. brandscheiding
	Opstelplaats PV omvormer		Beglazing (van buiten naar binnen) 30 minuten brandwerend uitvoeren
	Opstelplaats vloerverwarming		Draagbaar blustoestel
	Opstelplaats vloerverwarming met omkasting		Rookmelder
	WTW afvoer		radiator
	WTW toevoer		Aansluitpunt telecommunicatienetwerk (H5)
	Dagmaat		
	Meterkast		

## Gevels/ doorsneden

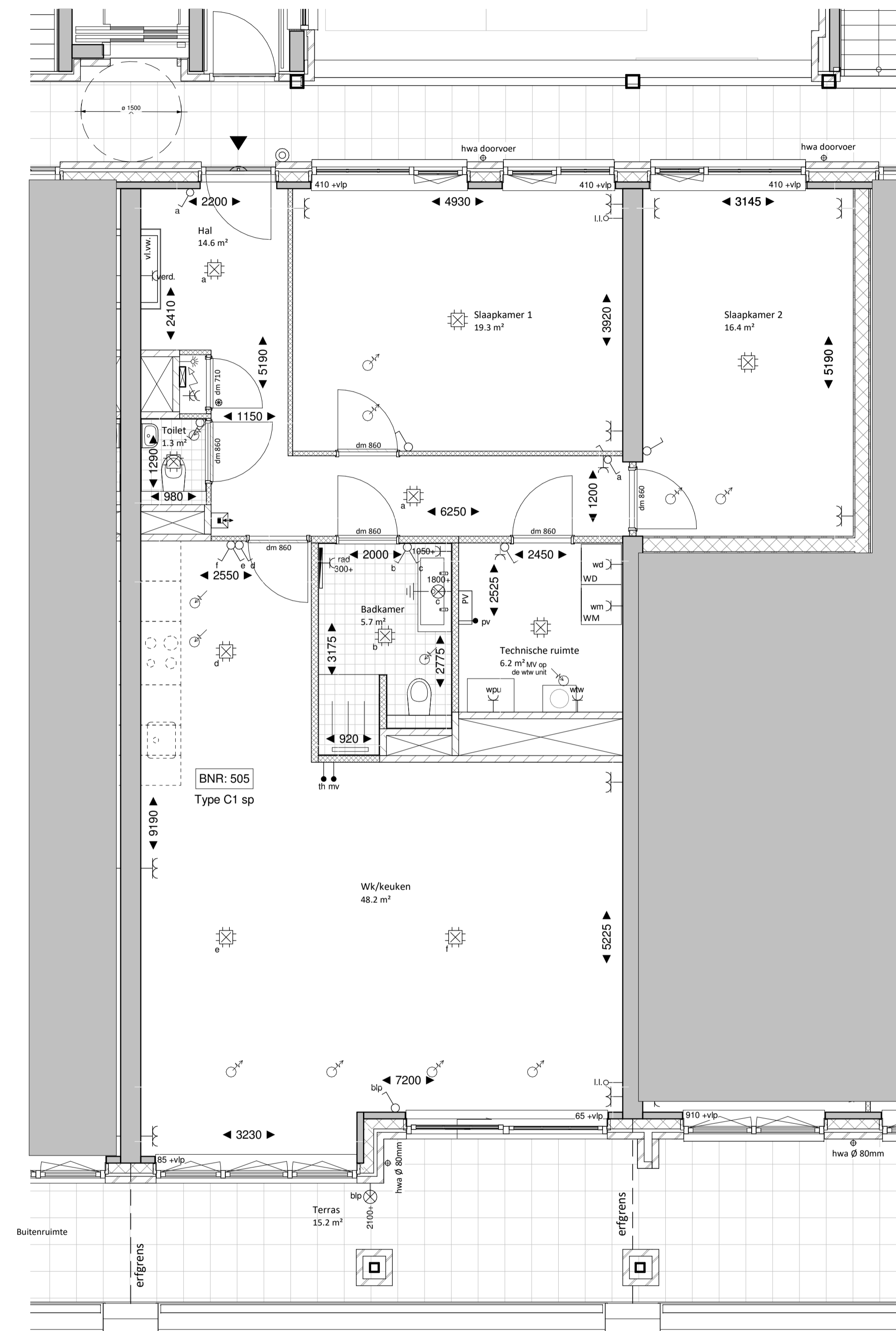
	Metselwerk
	Trasmaar

## Elektra

Symbol	Omschrijving	Installatie hoogte
	aansluitpunt niet bedraad	300+
	aansluitpunt bedraad	300+
	thermostaatleiding bedraad	1500+
	mv-leiding bedraad	1500+
	aansluitpunt centrale antenne bedraad	300+
	aansluitpunt (plafond) licht	o.k. plafond
	aansluitpunt (wand) licht	(zie tek.)
	contactdoos enkelvoudig raam	300+/1050+ in combinatie met schakelaar
	contactdoos enkelvoudig raam spatwaterdicht	600+
	contactdoos tweevoudig raam horizontaal	300+
	contactdoos tweevoudig raam verticaal	(zie tek.)
	schakelaar enkelpolig	1050+
	schakelaar serie	1050+
	schakelaar wissel	1050+
	schakelaar kruis	1050+
	drukknop	1200+
	videfoon	1500+
	optische rookmelder	o.k. plafond
	centraal aardingspunt	(zie tek.)
	groepenkast	-



Begane grond



**TudorPark**  
— excellent living —

**DURAVERMEER**  
Natuur van ambitie

Dura Vermeer Bouw Midden West BV  
Spaarneweg 31  
Postbus 439  
2100 AK Heemstede  
Telefoon: (023) 752 97 00  
Fax: (023) 752 97 80  
E-mail: [dvb-mw@duravermeer.nl](mailto:dvb-mw@duravermeer.nl)

tek. nr. :	<b>KC-BNR 505</b>	fase :	<b>VK</b>
gezien :	-	datum :	2019-10-18
getekend :	MA/MD	gewijzigd :	
afmeting :	A1	wijzigingsnummer :	
project :	<b>TUDOR APPARTEMENTEN 16.4</b>		
onderdeel:	<b>Koop &amp; Contract - Plattegrond BNR 505</b>		
schaal :	1:50	status :	Definitief
projectnummer :	2018794		