

Renvooi Algemeen

Badkamers en toiletten op basis van nultekening.
Keukenindeling (opstelplaats) conform keuken nultekening.
Posities en afmetingen spanten t.b.v. dakconstructie conform opgave constructeur.
Er is gebruik gemaakt van de krijtstreep methode t.b.v. het daglicht en ventilatie.
De aangegeven oppervlakten in de ruimten zijn de m2 van de desbetreffende ruimten tot minimaal 1,5m vrije hoogte (onder de schuine kappen).
Kleuren conform kleur en materiaalstaat.

Bouwkundig Plattegronden

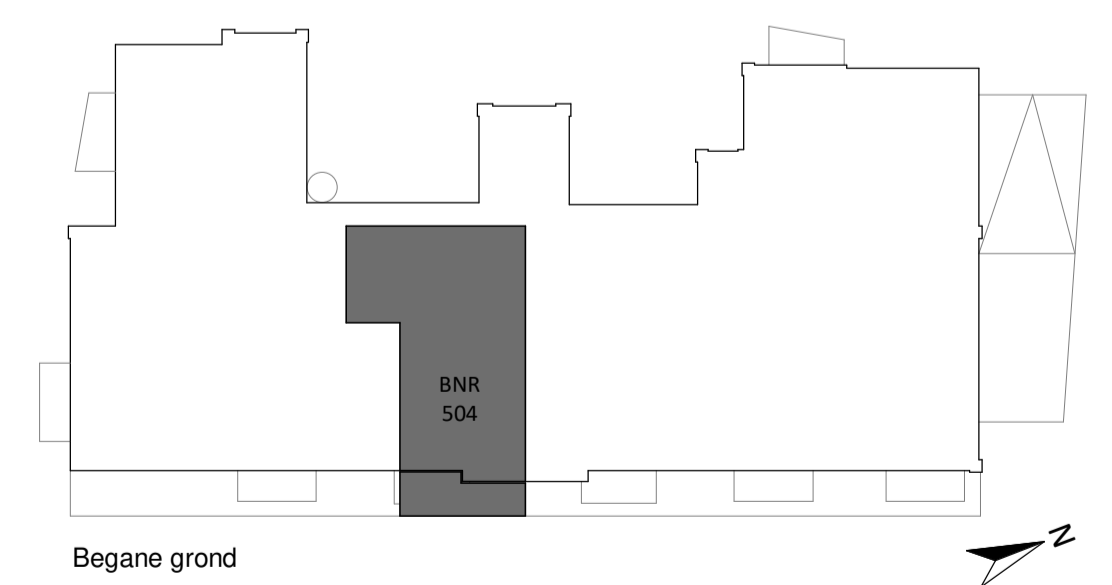
	Constructief beton (conform model Kaskon)		Entree woning
	Isolatie		Toilet
	Kalkzandsteen (constr. conform Kaskon)		Fontein
	Metselwerk 100mm		Glaspaneel
	Gibo binnenwand 70/100mm		Paneel
	Kalkzandsteen 100mm (bouwkundig)		zelfsluitende deur
	Tegelwerk		30 min. WBDBO, zelfsluitend
	MS-wand 120/255mm (woningscheidend)		30 min. WBDBO
	WD Opstelplaats wasdroger		60 min. WBDBO, zelfsluitend
	WM Opstelplaats wasmachine		60 min. WBDBO
	WPU Opstelplaats warmtepomp		30 min. brandscheiding
	WTW Opstelplaats warmte-terugwin		60 min. brandscheiding
	PV Opstelplaats PV omvormer		30 min. brandscheiding
	vl. vv. Opstelplaats vloerverwarming		60 min. brandscheiding
	vl. vv. Opstelplaats vloerverwarming met omkasting		Beglazing (van buiten naar binnen) 30 minuten brandwerend uitvoeren
	WTW afvoer		Draagbaar blustoestel
	WTW toevoer		Rookmelder
	Dagmaat		radiator
	Meterkast		Aansluitpunt telecommunicatienetwerk (H5)

Gevels/ doorsneden

	Metselwerk
	Trasraam

Elektra

Symbol	Omschrijving	Installatie hoogte
	aansluitpunt niet bedraad	300+
	aansluitpunt bedraad	300+
	thermostaatleiding bedraad	1500+
	mv-leiding bedraad	1500+
	aansluitpunt centrale antenne bedraad	300+
	aansluitpunt (plafond) licht-	o.k. plafond
	aansluitpunt (wand) licht-	(zie tek.)
	contactdoos enkelvoudig raam	300+/1050+ in combinatie met schakelaar
	contactdoos enkelvoudig raam spatwaterdicht	600+
	contactdoos tweevoudig raam horizontaal	300+
	contactdoos tweevoudig raam verticaal	(zie tek.)
	schakelaar enkelpolig	1050+
	schakelaar serie-	1050+
	schakelaar wissel-	1050+
	schakelaar kruis-	1050+
	drukknop	1200+
	videfoon	1500+
	optische rookmelder	o.k. plafond
	centraal aardingspunt	(zie tek.)
	groepenkast	-



TudorPark — excellent living —

 Dura Vermeer Spaarneweg 31 Postbus 439 2100 AK Heemstede Telefoon: (023) 752 97 00 Fax: (023) 752 97 80 E-mail: dvb-mw@duravermeer.nl	tek. nr :	KC-BNR 504	fase :	VK
	gezien :	-	datum :	2019-10-18
	getekend :	MA/MD	gewijzigd :	
	afmeting :	A1	wijzigingsnummer :	
project :	TUDOR APPARTEMENTEN 16.4			
onderdeel:	Koop & Contract - Plattegrond BNR 504			
			schaal :	1:50
			status :	Definitief
			projectnummer :	2018794