

Renvooi Algemeen

Badkamers en toiletten op basis van nultekening.
Keukenindeling (opstelplaats) conform keukens nultekening.
Posties en afmetingen spanten t.b.v. dakconstructie conform opgave constructeur.
Er is gebruik gemaakt van de krijtstreep methode t.b.v. het daglicht en ventilatie.
De aangegeven oppervlakten in de ruimten zijn de m2 van de desbetreffende ruimten tot minimaal 1,5m vrije hoogte (onder de schuine kappen).
Kleuren conform kleur en materiaalstaat.

Bouwkundig Plattegronden

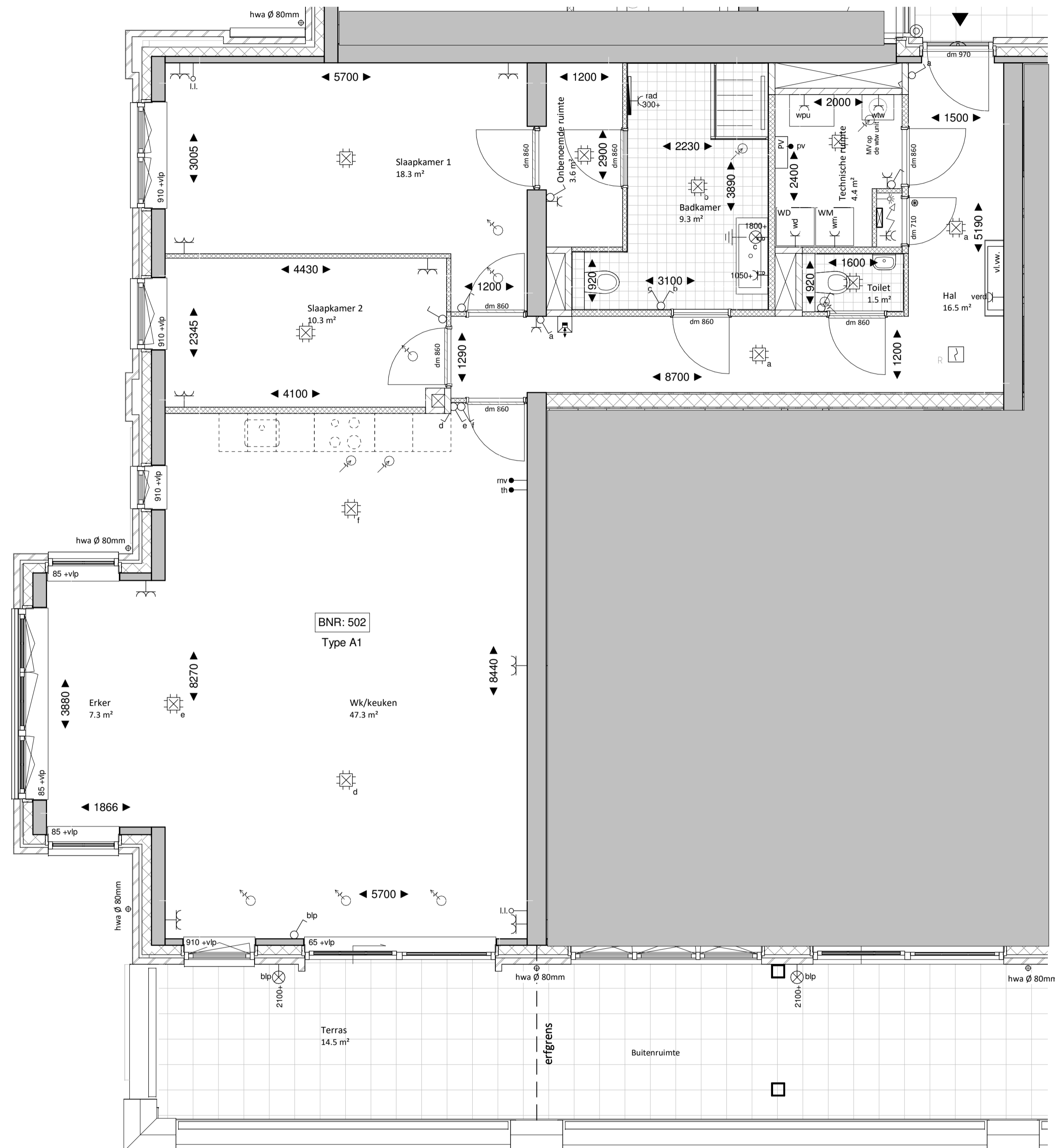
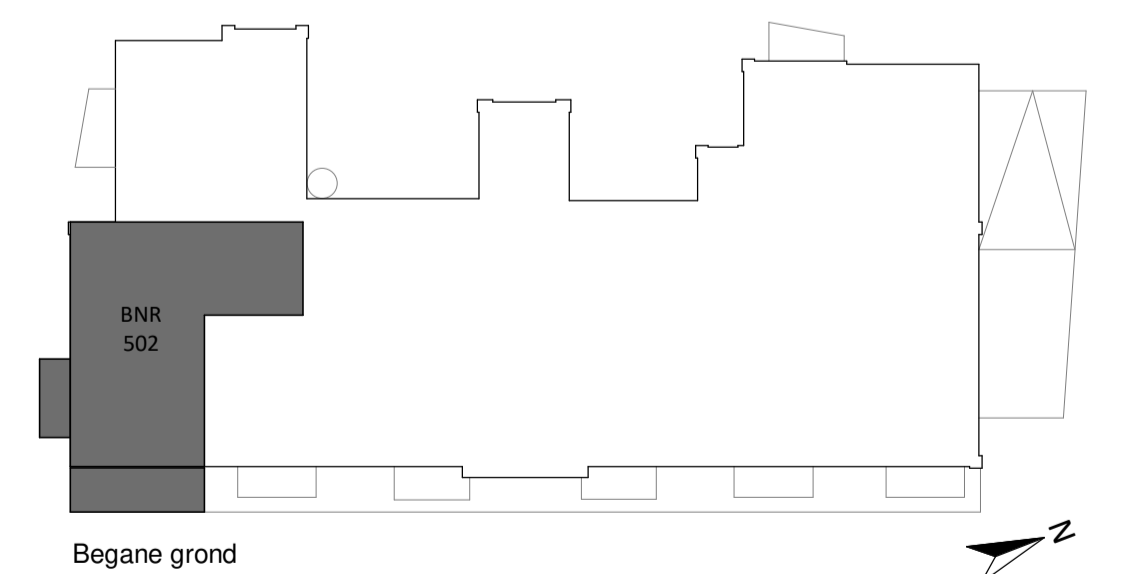
	Constructief beton (conform model Kaskon)		Entree woning
	Isolatie		Toilet
	Kalkzandsteen (constr. conform Kaskon)		Fontein
	Metselwerk 100mm		Glaspaneel
	Gibo binnenwand 70/100mm		Paneel
	Kalkzandsteen 100mm (bouwkundig)		zelfsluitende deur
	Tegelwerk		30 min. WBDBO, zelfsluitend
	MS-wand 120/255mm (woningsscheidend)		30 min. WBDBO
			60 min. WBDBO, zelfsluitend
			60 min. WBDBO
WD	Opstelplaats wasdroger		30 min. brandscheiding
WM	Opstelplaats wasmachine		60 min. brandscheiding
WPU	Opstelplaats warmtepomp		Beglazing (van buiten naar binnen) 30 minuten brandwerend uitvoeren
WTW	Opstelplaats warmte terugwin		Draagbaar blustoestel
PV	Opstelplaats PV omvormer		Rookmelder
vl. vv.	Opstelplaats vloerverwarming		radiator
vl. vv.	Opstelplaats vloerverwarming met omkasting		Aansluitpunt telecommunicatienetwerk (H5)
	WTW afvoer		
	WTW toevoer		
	Dagmaat		
	Meterkast		

Gevels/ doorsneden

	Metselwerk
	Trasraam

Elektra

Symbol	Omschrijving	Installatie hoogte
	aansluitpunt niet bedraad	300+
	aansluitpunt bedraad	300+
	thermostaatleiding bedraad	1500+
	mv-leiding bedraad	1500+
	aansluitpunt centrale antenne bedraad	300+
	aansluitpunt (plafond) licht-	o.k. plafond
	aansluitpunt (wand) licht-	(zie tek.)
	contactdoos enkelvoudig raam	300+/1050+ in combinatie met schakelaar
	contactdoos enkelvoudig raam spatwaterdicht	600+
	contactdoos tweevoudig raam horizontaal	300+
	contactdoos tweevoudig raam verticaal	(zie tek.)
	schakelaar enkelpolig	1050+
	schakelaar serie-	1050+
	schakelaar wissel-	1050+
	schakelaar kruis-	1050+
	drukknop	1200+
	videfoon	1500+
	optische rookmelder	o.k. plafond
	centraal aardingspunt	(zie tek.)
	groepenkast	-



TudorPark
— excellent living —



Dura Vermeer Bouw Midden West BV
Spaarneweg 31
Postbus 439
2100 AK Heemstede
Telefoon: (023) 752 97 00
Fax: (023) 752 97 80
E-mail: dvb-mw@duravermeer.nl

tek. nr :	KC-BNR 502	fase :	VK
gezien :	-	datum :	2019-10-18
getekend :	MA/MD	gewijzigd :	
afmeting :	A1	wijzigingsnummer :	
project :	TUDOR APPARTEMENTEN 16.4		
onderdeel:	Koop & Contract - Plattegrond BNR 502		
schaal :	1:50	status :	Definitief
projectnummer :	2018794		