

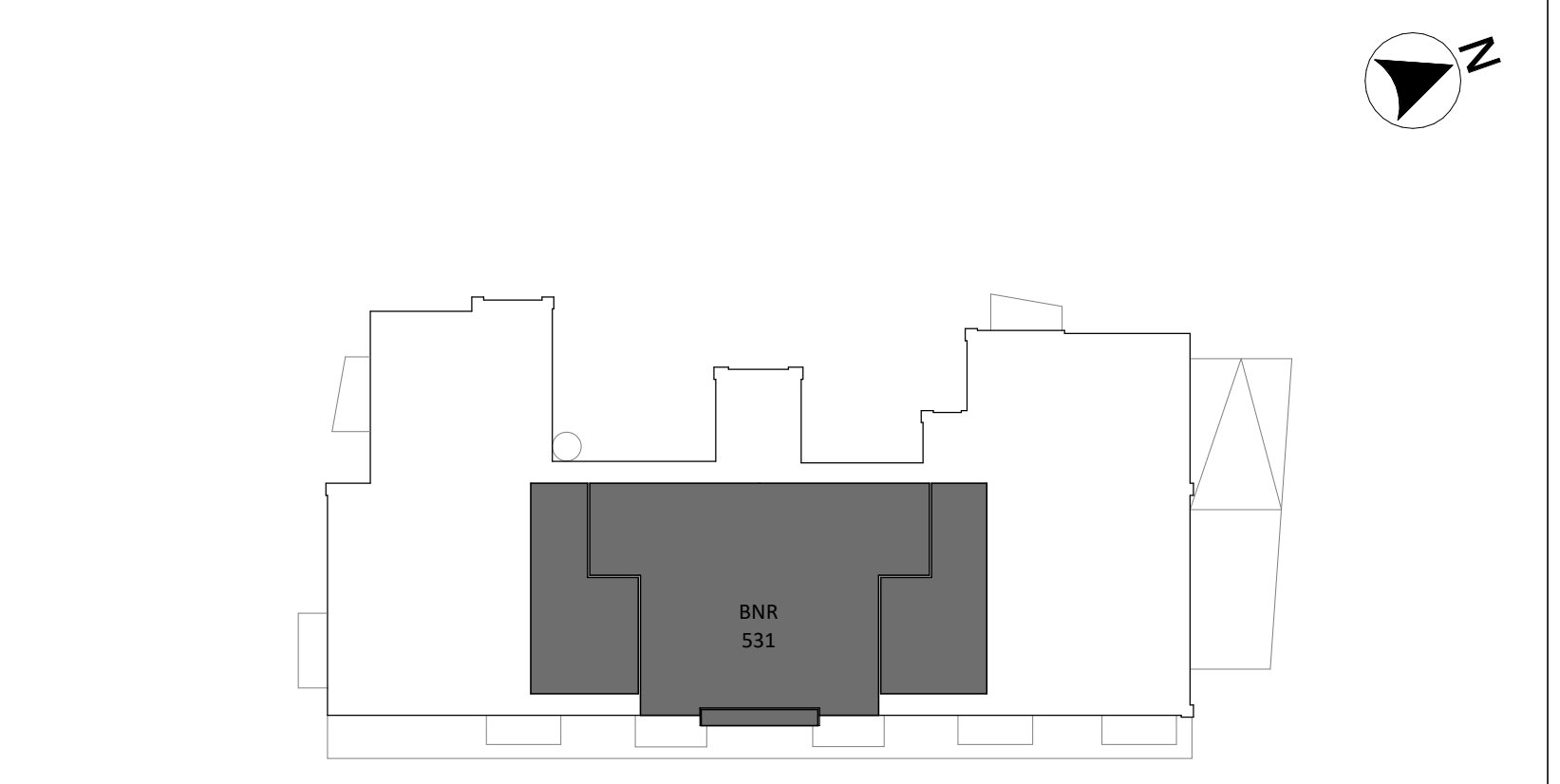
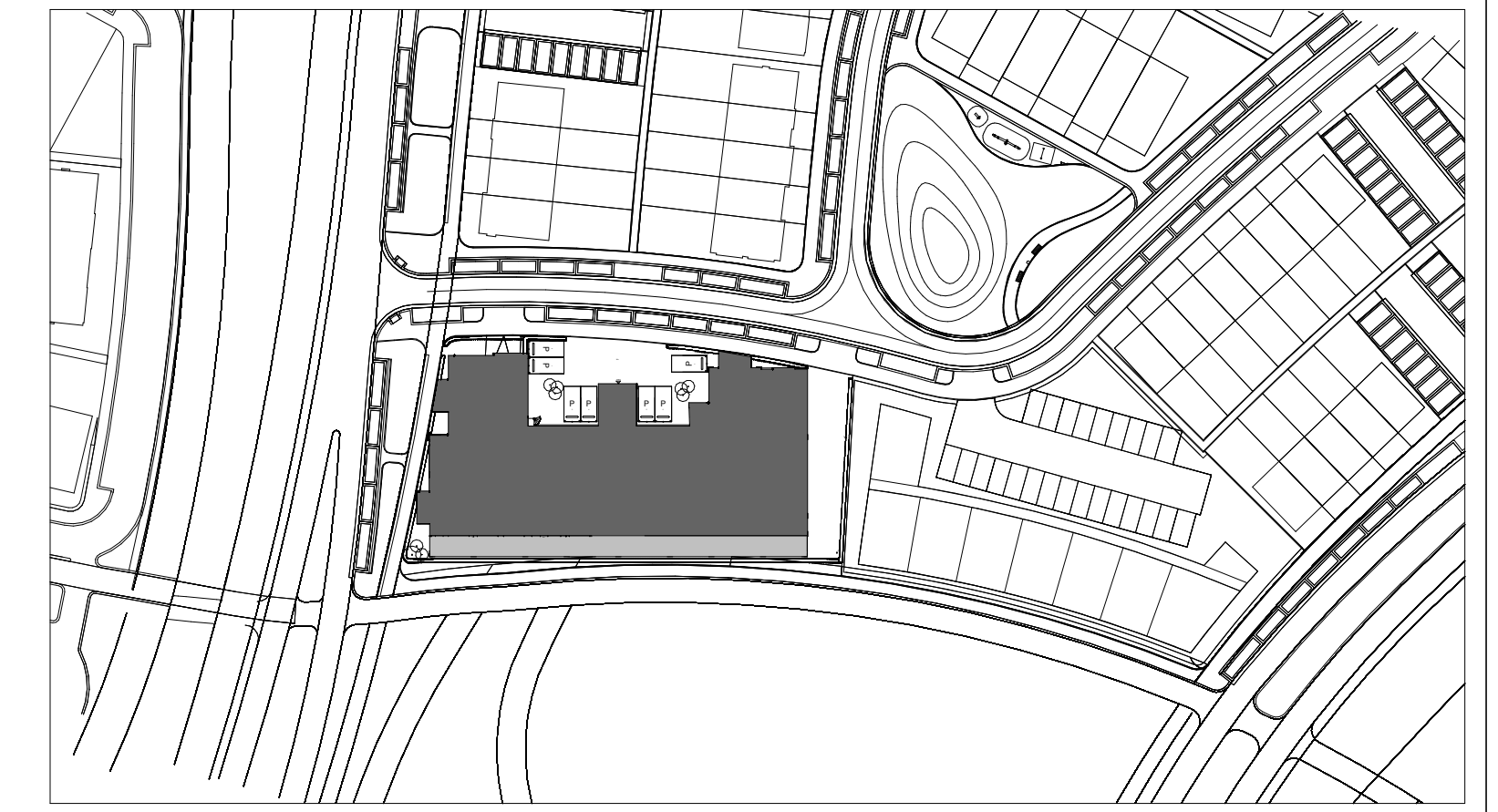
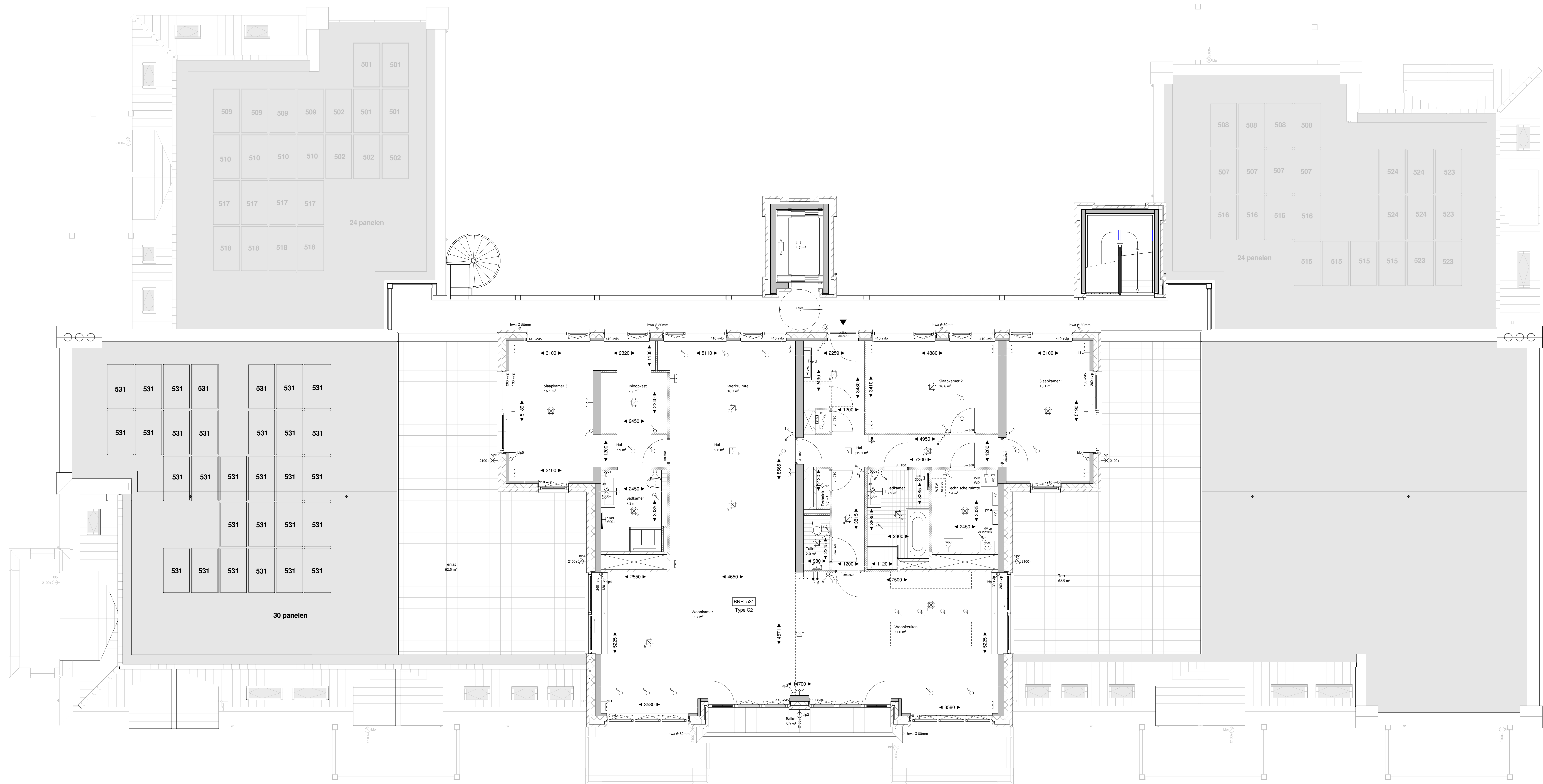
Renvooi
Algemeen
 Raamwerk en toelaten op basis van multitekening.
 Kraakwieling (oppositie) conform keuren wettelijke.
 Posties en afmetingen per panel L.b.v. dakconstructie conform opgegeven constructie.
 Er is gebruik gemaakt van de Kijkreg methode L.b.v. het daklijst en verstellende.
 De aangegaven oppervlakten in de ruimten zijn de m2 van de desbetreffende ruimten tot minimaal 1,5m vrije hoogte (onder de schuine kappen).
 Keuren conform keur en materialenlijst.

- Bouwkundig**
- Constructief beton (conform model Kaakon)
 - Isolatie
 - Kalkzandsteen (constr. conform Keuren)
 - Metselwerk 100mm
 - Glas betonnenwiel 10/220mm
 - Kalkzandsteen 100mm (Bouwkundig)
 - Tegelwerk
 - M5-wand 120/225mm (woningstelsel)
- Legenda:**
- WB Opschiktels wandruiper
 - WM Opschiktels wandruiper
 - WPU Opschiktels wandruiper
 - WPU Opschiktels wandruiper
 - PV Opschiktels PV zonnepanelen
 - el. v.w. Opschiktels vloerwarming
 - WTR vloer Opschiktels vloerwarming met omkering
 - WTR vloer Opschiktels vloerwarming met omkering
 - Dagmaat
 - Werkruimte
- Entree woning**
- Tafel
 - Fenster
 - Glaspaneel
 - Ramen
 - verfaldende deur
 - 30 mm. W50B0, verfaldend
 - 60 mm. W50B0, verfaldend
 - 30 mm. W50B0
 - 60 mm. brandbescherming
 - 60 mm. brandbescherming
 - Regeling (een buiten naar binnen) 30 minuten brandbestend uitbreiden
 - Stroopdeur (buiten naar binnen)
 - Ruikerdeur
 - ruikerdeur
 - Aansluitpunt (telecommunicatiewerk (T))

- Gevels/ doorsneden**
- Metselwerk
 - Troosteam

Elektra

Symbol	Omschrijving	Installatie hoogte
↑	aanstijpunt met bedraad	300+
↑	aanstijpunt bedraad	300+
↑	thermostaatbedraad	1500+
↑	tv-leiding bedraad	1500+
↑	aanstijpunt centrale antenne bedraad	300+
↑	aanstijpunt glasloze licht	o.k. plafond
↑	aanstijpunt (glazen) licht	o.k. bak.
↑	contactdoos enkelvoudig raam	300+1000+ in combinatie met schakelaar
↑	contactdoos enkelvoudig raam spouwvoerd	600+
↑	contactdoos tweevoudig raam horizontaal	300+
↑	contactdoos tweevoudig raam verticaal	o.k. bak.
↑	schakelaar enkelvoudig	1000+
↑	schakelaar serie	1000+
↑	schakelaar anelst	1000+
↑	schakelaar kruis	1000+
↑	stakings	1000+
↑	videobron	1000+
↑	optische ruikerdeur	o.k. plafond
↑	centraal aardingspunt	o.k. bak.
↑	groepkast	-



Vierde verdieping
 1:150

TudorPark
 excellent living

DURA VERMEER
 Bouwmaatschappij van kwaliteit

OPMERKINGEN:
 Positie PV panelen en aantallen kunnen verschillen per woning.
 Dit heeft te maken met de positie van de woning.
 Zonnepanelen zoals deze geplaatst zijn op de tekening zijn indicatief en daar kunnen geen rechten aan ontleend worden.

OPMERKINGEN:
 Positie PV panelen en aantallen kunnen verschillen per woning.
 Dit heeft te maken met de positie van de woning.
 Zonnepanelen zoals deze geplaatst zijn op de tekening zijn indicatief en daar kunnen geen rechten aan ontleend worden.

Projectgegevens:

SKL nr.	KC-PG-04	fase	VK
gebruik	MAAG	aanvraag	2019-10-18
aanvraag	AVS_18114555	aanvraag	
project	TUDOR APPARTEMENTEN 16.4	ontwerp	
ontwerper	Koop & Contract - 4e Verdieping	ontwerp	2018/2019

Overige gegevens:
 Dura Vermeer - Bouw Midden West BV
 Spilweg 13
 Postbus 439
 2202 AK Heemstede
 Telefoon: (073) 732 97 00
 Fax: (073) 732 97 80
 E-mail: durv-om@duravermeer.nl