

Eerste verdieping
1:150

Renvooi Algemeen
 Raamwerk en toelaten op basis van multitekening.
 Kwaliteitsniveau (opbouw) conform keurmerk woning.
 Postjes en afmetingen per meter l.b.v. dakconstructie conform opbouw constructie.
 Er is gebruik gemaakt van de Kijkwijzer methode l.b.v. het daklijst en verstellende.
 De aanpak van de afmetingen in de ruimten zijn de m2 van de desbetreffende ruimten ten minste 1,5m vrije hoogte (onder de schuine kappen).
 Keuren conform keur en materialenlijst.

Bouwkundig

Plattegronden

- Constructief beton (conform model Kaak)
- Isolatie
- Kalkzandsteen (constr. conform Kaak)
- Metselwerk 100mm
- Gips keramiek 120/200mm
- Kalkzandsteen 100mm (Bouwkundig)
- Tegelwerk
- M5-wand 120/225mm (woningcheidend)

Legenda:

- WD Opschikt wandplaat
- WM Opschikt wandplaat
- WPU Opschikt wandplaat
- WTV Opschikt wandplaat
- PV Opschikt wandplaat
- vt.vw Opschikt wandplaat
- WTV-keur WTV-keur
- Dagmaat
- Weerkaat

Gevels/doorsneden

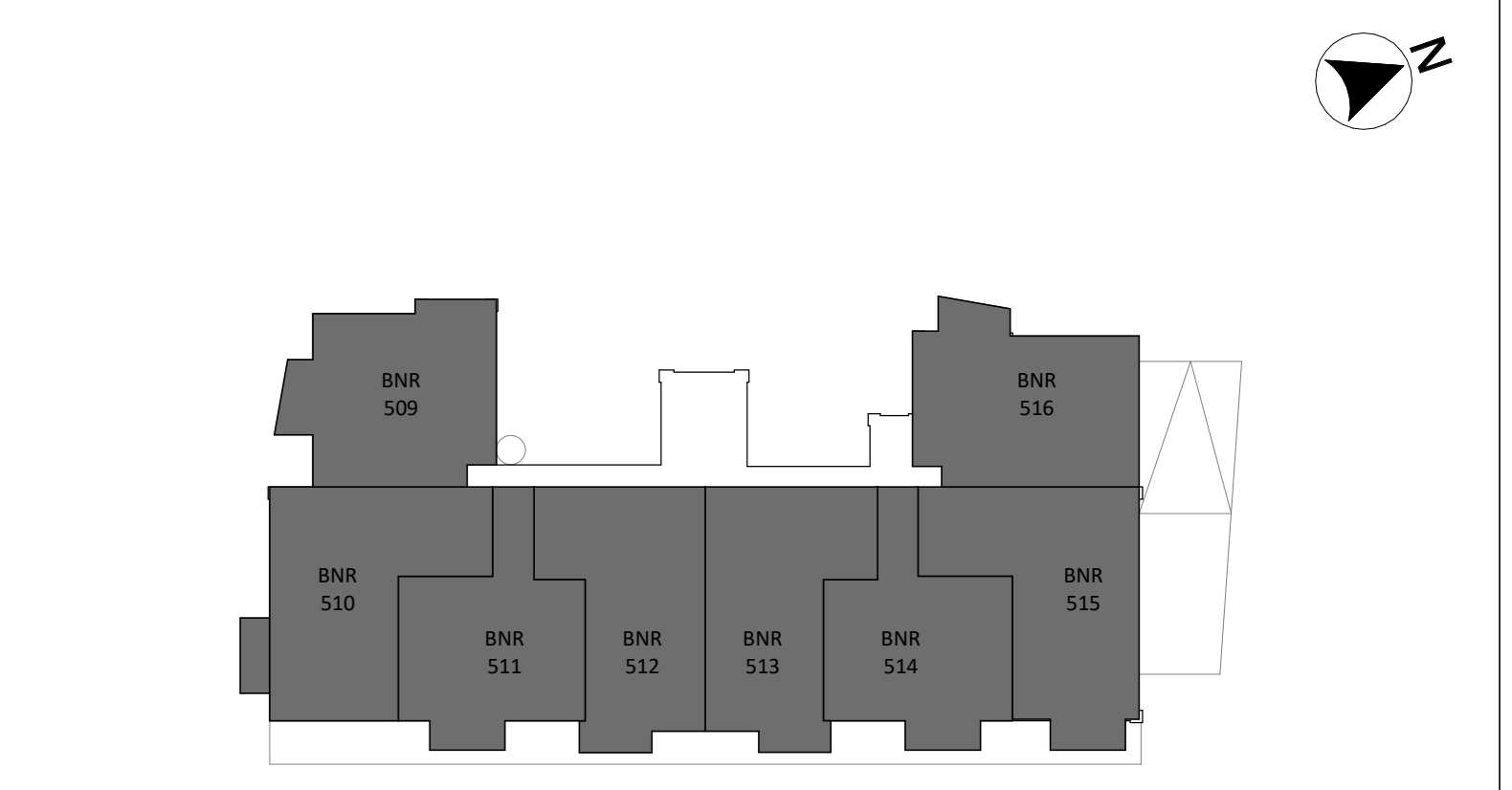
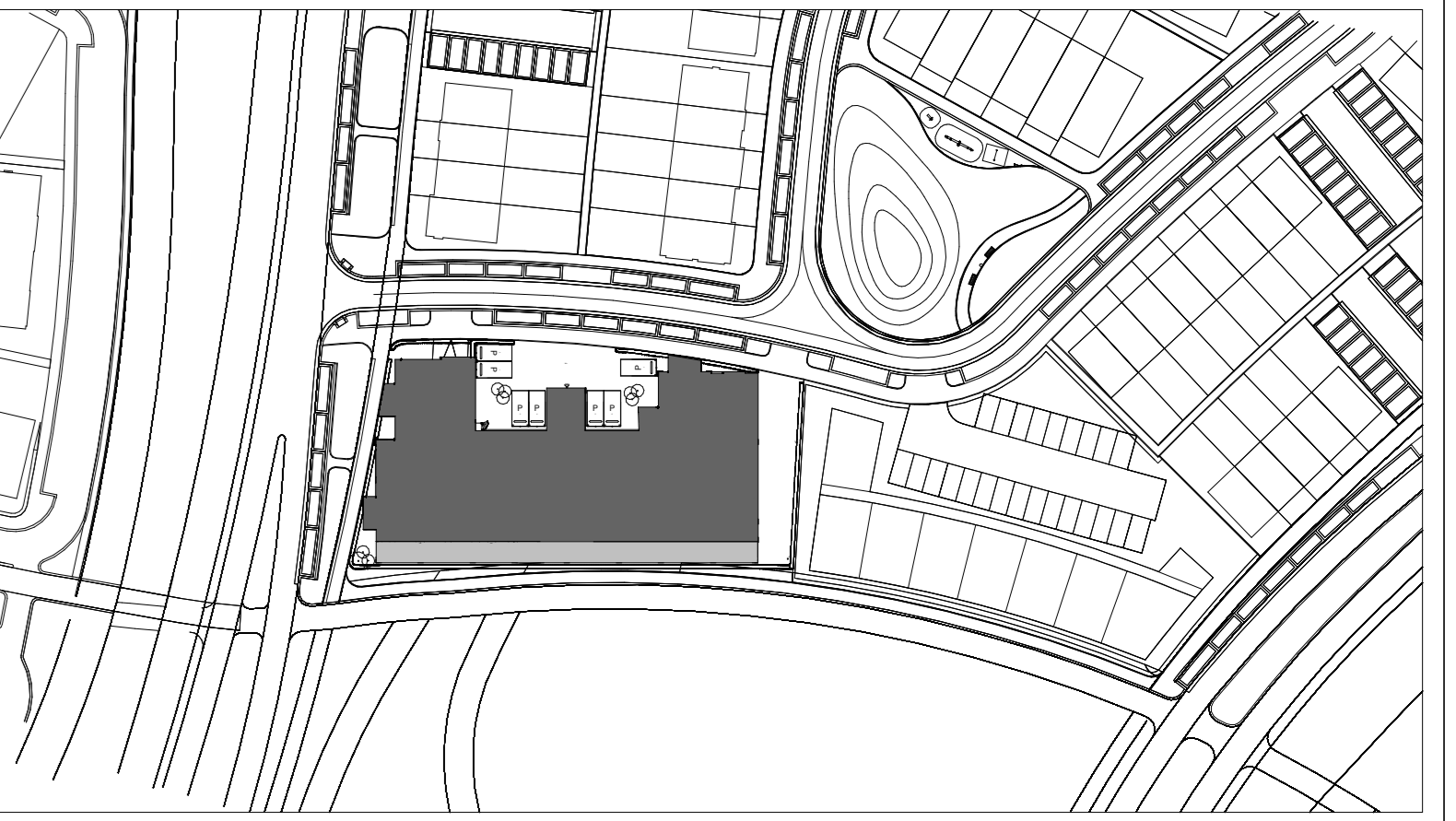
- Metselwerk
- Troosteam

Elektra

Legenda:

- Entrée-woning
- Tafel
- Festel
- Ramen
- Wastafel
- afvalafvoer deur
- 30 mm. W50B0, verfluitend
- 60 mm. W50B0, verfluitend
- 60 mm. W50B0, verfluitend
- 30 mm. brandbescherming
- 60 mm. brandbescherming
- Regeling (aan buiten naar binnen) 30 minuten brandwerend uitvoeren
- Stroepkast afdekplaat
- Ruokstapel
- Wand
- Aansluitpunt (telecommunicatiewerk) (M)

Symbol	Omschrijving	Installatie hoogte
⬇	aanvoertpunt met bedraad	300-
⬇	aanvoertpunt bedraad	300-
⬇	thermostaatbedraad	1500+
⬇	tv-kabel bedraad	1500+
⬇	aanvoertpunt centrale antenne bedraad	300-
⬇	aanvoertpunt glasvezel kabe	o.k. plafond
⬇	aanvoertpunt wand kabe	o.k. bak.
⬇	contactloos televisiekabel raam	300+1000- in combinatie met schakelaar
⬇	contactloos televisiekabel raam	600-
⬇	contactloos televisiekabel horizontaal	300-
⬇	contactloos televisiekabel verticaal	o.k. bak.
⬇	schakelaar enkelvoudig	1000+
⬇	schakelaar serie	1000+
⬇	schakelaar ansoel	1000+
⬇	schakelaar kabe	1000+
⬇	stukopst	1000+
⬇	videobron	1000+
⬇	optische rookmelder	o.k. plafond
⬇	centraal aardschijfje	o.k. bak.
⬇	groepkast	-



TudorPark
 excellent living

DURA VERMEER
 Bouwbedrijf van kwaliteit

OPMERKINGEN:
 Positie PV panelen en aantallen kunnen verschillen per woning.
 Zonnepanelen zoals deze geplaatst zijn op de tekening zijn indicatief en daar kunnen geen rechten aan ontleend worden.

OPMERKINGEN:
 Dit heeft te maken met de positie van de woning.
 Zonnepanelen zoals deze geplaatst zijn op de tekening zijn indicatief en daar kunnen geen rechten aan ontleend worden.

Projectgegevens:

SKL nr.:	KC-PG-01	fase	VK
genom.:	MA&M	ontwerp:	2019-10-18
ontwerp:	AK&L 041-1455	afgeleverd:	
project:	TUDOR APARTEMENTEN 16.4		
ontwerper:	Koop & Contract - 1e Verdieping		

Overige gegevens:
 Dura Vermeer - Bouw Midden West BV
 Spanweg 13
 Postbus 439
 2202 AK Heemstede
 Telefoon: (073) 752 97 00
 Fax: (073) 752 97 80
 E-mail: d.v.m@duravermeer.nl

Uitgever:
 150
 Definitief
 2018794