

### Renvooi

Raftplan en toelicht op basis van multitekening.  
 Kraakmelding (opsporings) conform keuren verbodsbepaling.  
 Postjes en afmetingen posten t.b.v. dakconstructie conform opgave constructeur.  
 Er is gebruik gemaakt van de klopping methode t.b.v. het dakplan en verdieping.  
 De aangegeven oppervlakte in de ruimten zijn de m<sup>2</sup> van de desbetreffende ruimten tot minimaal 1,5m vrije hoogte (onder de schuine kappen).  
 Keuren conform keur en maatbepaling.

### Bouwkundig

**Plattegronden**  
 Constructief beton (conform model Kaakon)  
 Isolatie  
 Kalkzandsteen (constr. conform Keuron)  
 Metselwerk 100mm  
 Gips keramisch 10/20mm  
 Kalkzandsteen 100mm (Bouwkundig)  
 Tegelwerk  
 MS-wand 120/225mm (weringsscheidend)  
 WD Opschikt wandring  
 WM Opschikt wandmassieve  
 WUJ Opschikt wandvoeging  
 WTW Opschikt wandvoeging  
 PV Opschikt PV zonnepaneel  
 vl. v.v. Opschikt vloeroverlapping met omkasting  
 WTW/LSH Opschikt vloeroverlapping met omkasting  
 WTW toecor  
 Dagsluit  
 Meerkant

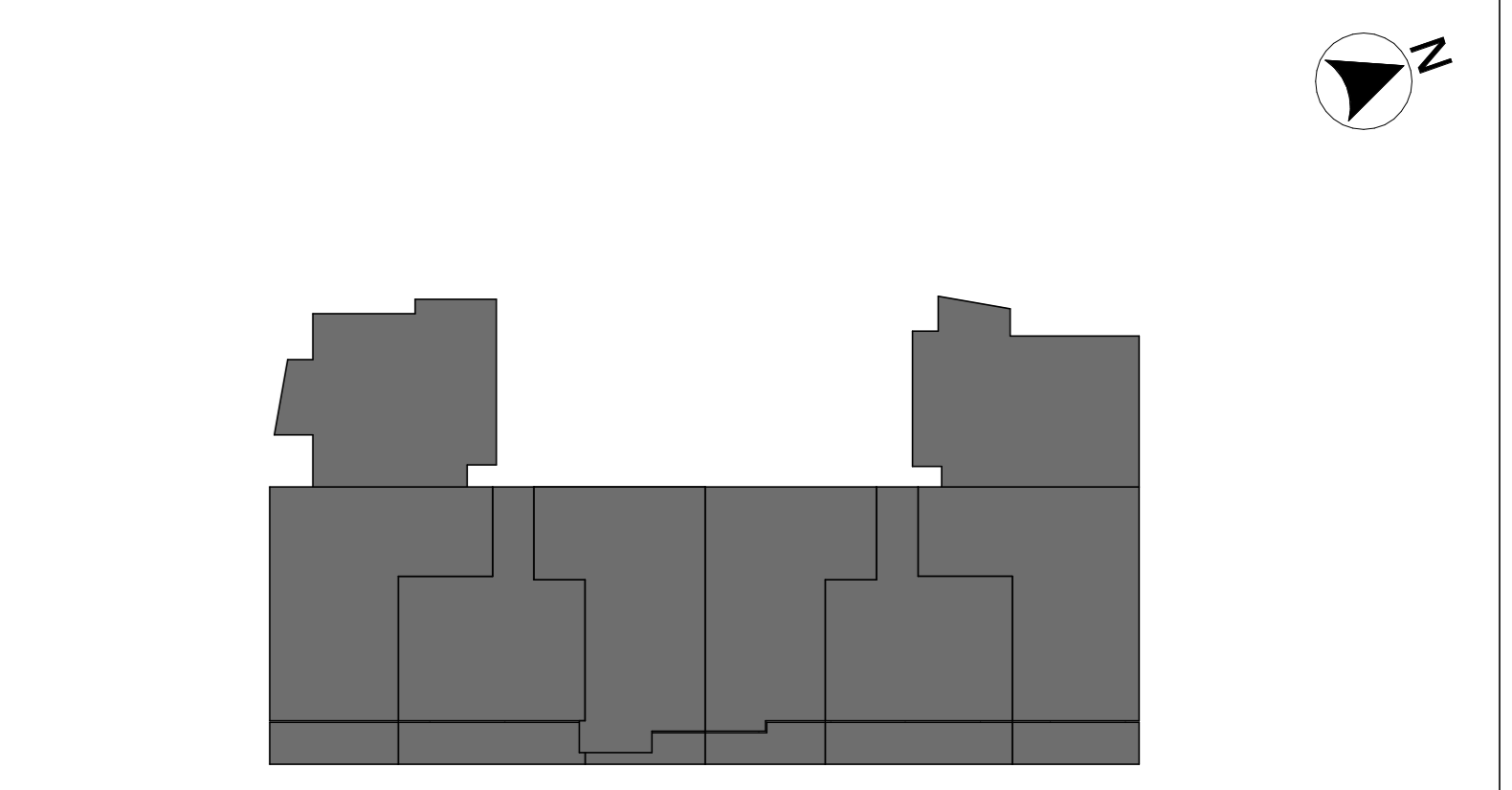
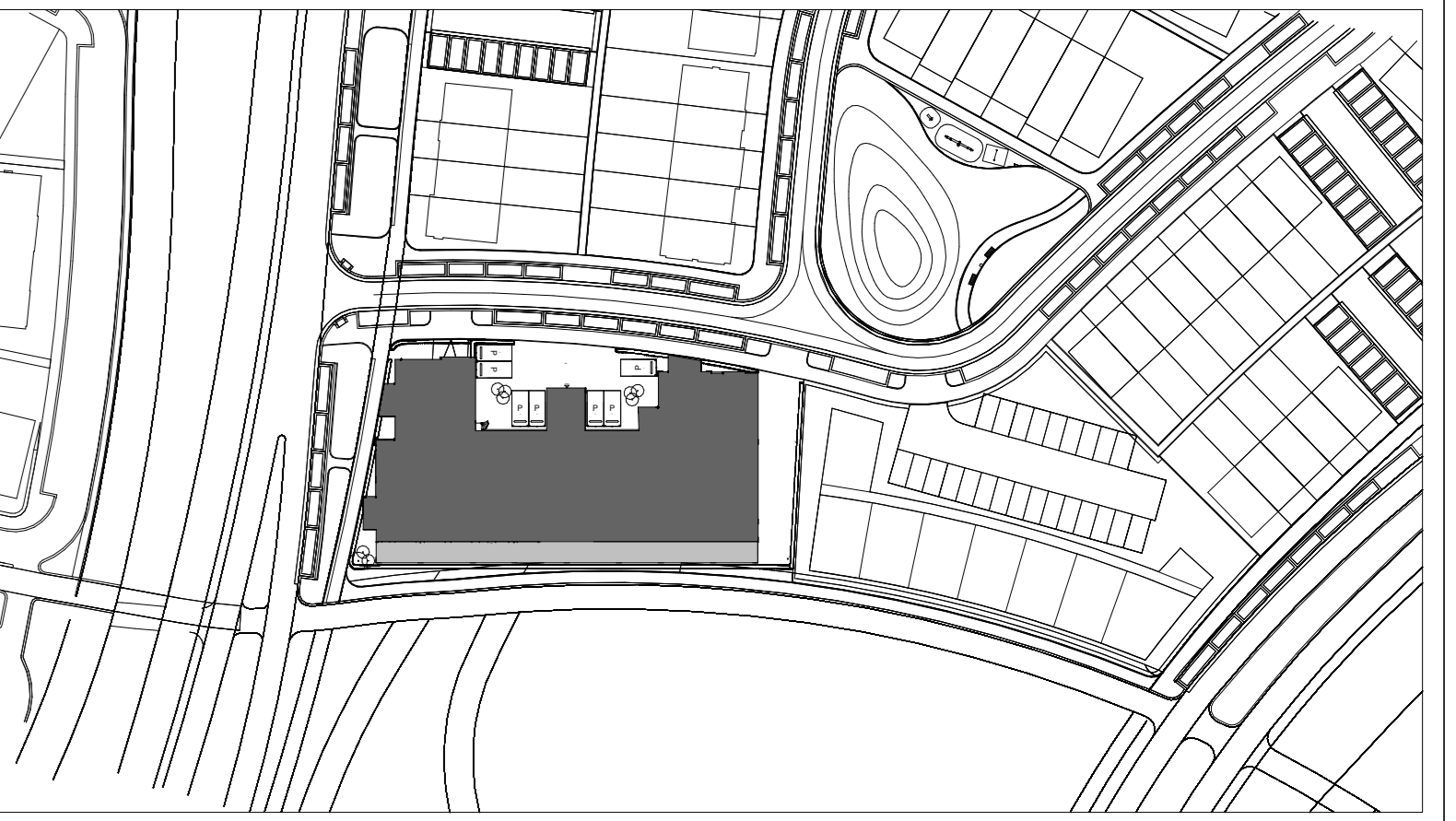
Entree-worring  
 Toilet  
 Fentel  
 Grapenreel  
 Raster  
 zelfsluitende deur  
 30 mm. WSDBO, zelfsluitend  
 60 mm. WSDBO, zelfsluitend  
 30 mm. WSDBO  
 60 mm. WSDBO  
 30 mm. brandbeschiding  
 60 mm. brandbeschiding  
 Regeling (aan buiten naar binnen) 30 minuten brandbestend uitvoeren  
 Draagbaar sluittoestel  
 Rookmelder  
 rookmelder  
 Aansluitpunt telecommunicatienetwerk (TNS)

### Gevels/ doorsneden

Metselwerk  
 Troosraam

### Elektra

Symbol	Omschrijving	Installatie hoogte
⬆	aansluitpunt met bedraad	300+
⬇	aansluitpunt bedraad	300+
⬆	thermostaatbedraad	1500+
⬆	tv-kleding bedraad	1500+
⬆	aansluitpunt centrale antenne bedraad	300+
⬆	aansluitpunt (gladde) licht	c.k. plafond
⬆	aansluitpunt (geerd) licht	(zie tek.)
⬆	contactdoos enkelvoudig raam	300+1000+ in combinatie met schakelaar
⬆	contactdoos enkelvoudig raam spouwvoerdicht	600+
⬆	contactdoos tweevoudig raam horizontaal	300+
⬆	contactdoos tweevoudig raam verticaal	(zie tek.)
⬆	schakelaar enkelvoudig	1000+
⬆	schakelaar serie	1000+
⬆	schakelaar antenne	1000+
⬆	schakelaar knop	1000+
⬆	drukknop	1000+
⬆	videobron	1000+
⬆	optische rookmelder	c.k. plafond
⬆	centraal aardingspunt	(zie tek.)
⬆	groepkast	-



**TudorPark**  
 — excellent living —

**DURA VERMEER**  
 Bouwmaatschappij van kwaliteit

Dura Vermeer | Bouw Midden West BV  
 Spaanweg 13  
 Postbus 439  
 2202 AK Heemstede  
 Telefoon: (073) 732 97 00  
 Fax: (073) 732 97 80  
 E-mail: dvr-om@duravermeer.nl

SKL nr. :	KC-PG-05	fase	VK
geen :	Checken	aan	2019-10-18
gevoerd :	MAAT	gemaakt	
zwaarte :	AKS_041-1405	afgeleverd	
project :	TUDOR APPARTEMENTEN 16.4	staat	150
onderdeel :	Koop & Contract - Dak	type	Definitief
		nummer	2018794