

**Renvooi Algemeen**  
 Raftkamer en toiletten op basis van multitekening.  
 Kraanwieling (opsporings) conform keurken wettening.  
 Postkisten en afvalzakken per unit L.B. dakconstructie conform opbouw constructuur.  
 Er is gebruik gemaakt van de vloerhoogte methode L.B. het laagst en voorste.  
 De aangegeven oppervlakten in de ruimten zijn de m2 van de desbetreffende ruimten tot minimaal 1,5m vrije hoogte (onder de schuine kappen).  
 Keuren conform keur en maatstaf.

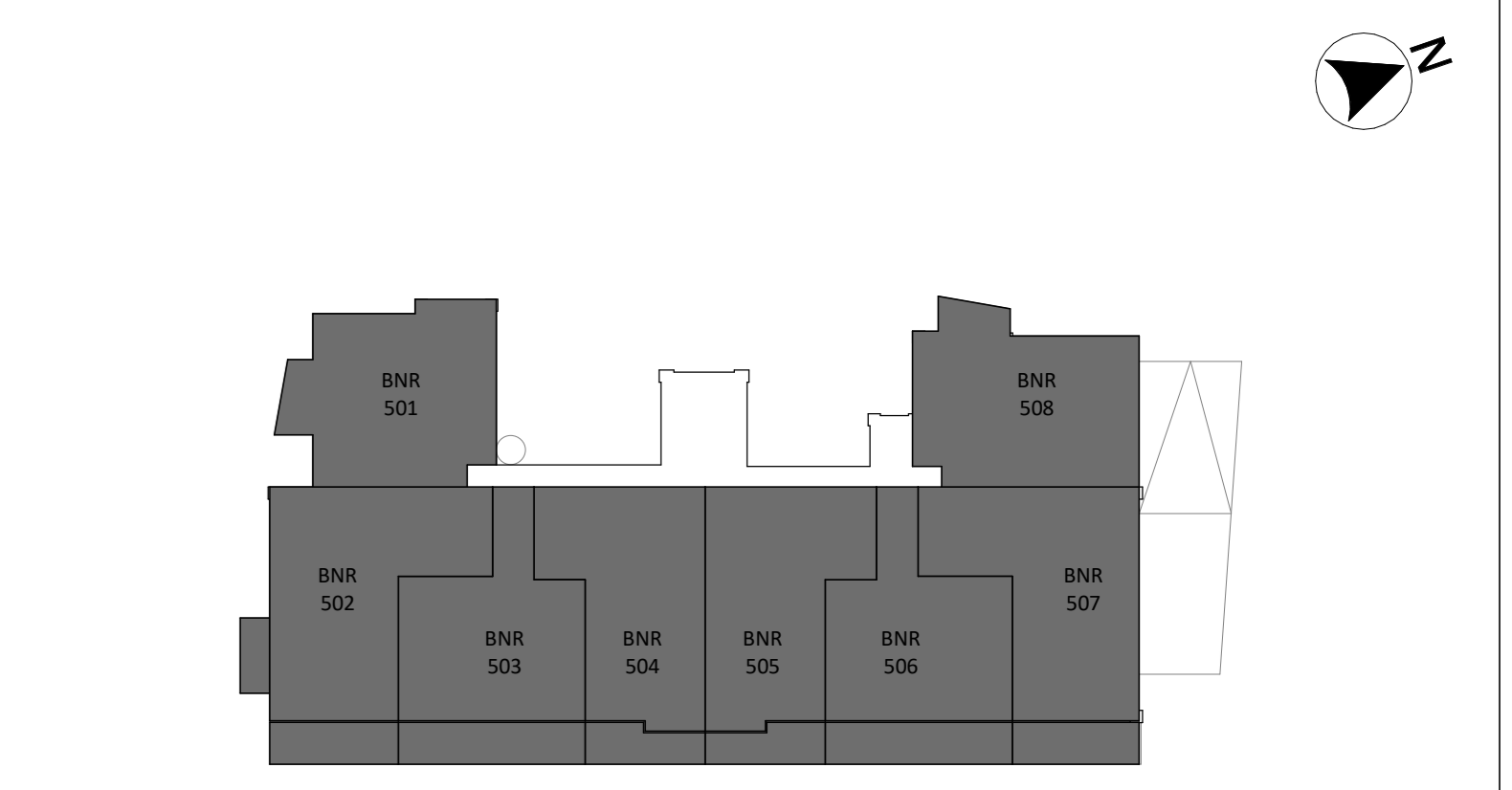
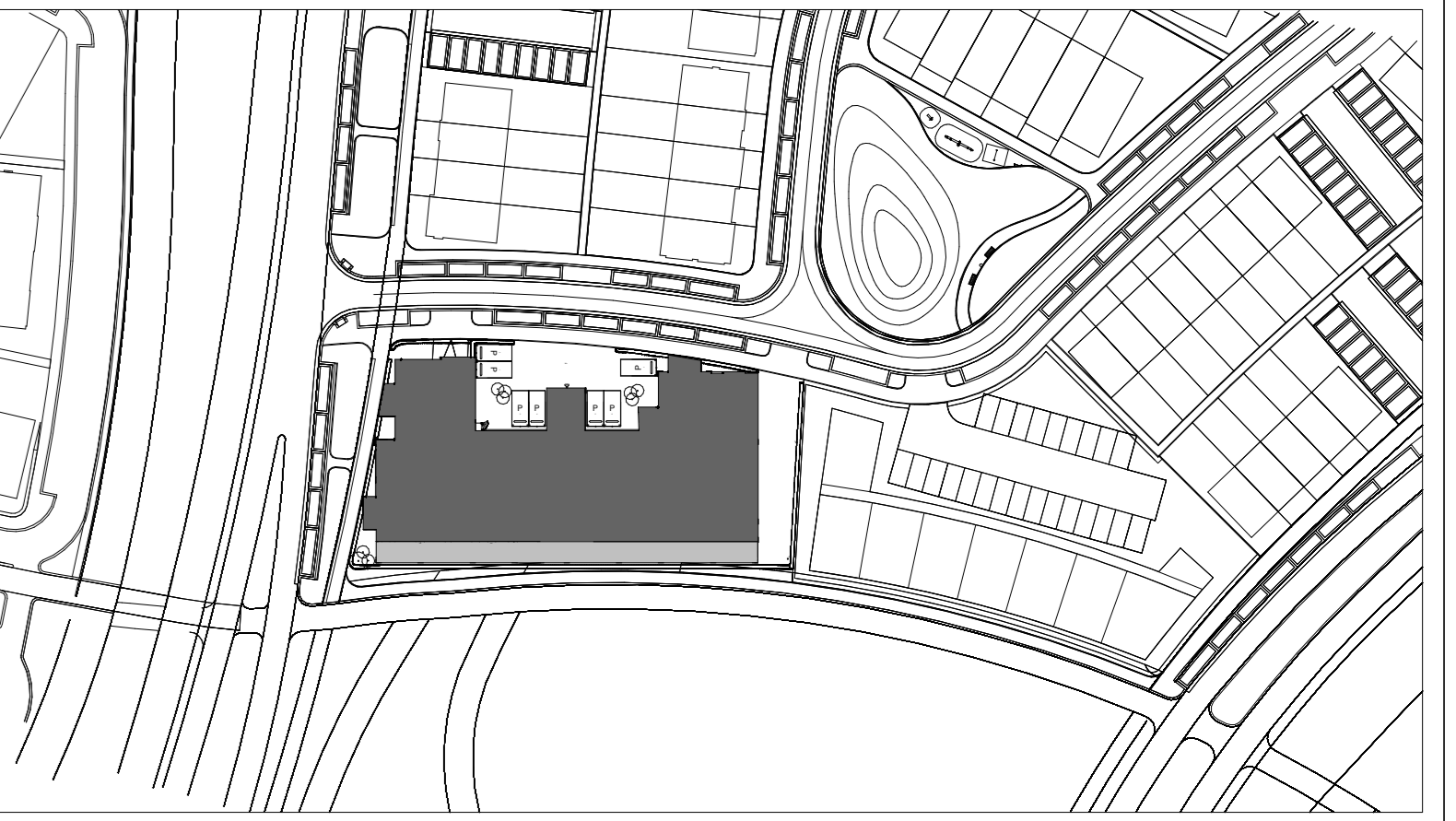
- Bouwkundig**
- Constructief beton (conform model Kaak)
  - Isolatie
  - Kalkzandsteen (constr. conform Keurken)
  - Metselwerk 100mm
  - Glas binnenwand 10/200mm
  - Kalkzandsteen 100mm (Bouwkundig)
  - Tegelwerk
  - M5-wand 120/225mm (woningsscheidend)
- Entree-woning**
- Tafel
  - Festel
  - Ramen
  - verfaldende deur
  - 30 mm. W50B0, verfaldend
  - 30 mm. W50B0
  - 60 mm. W50B0, verfaldend
  - 60 mm. W50B0
  - 30 mm. brandbescherming
  - 60 mm. brandbescherming
  - Regeling (aan buiten naar binnen) 30 minuten brandwerend uitbreiden
  - Stroopbaar dakwater
  - Ruokmelder
  - rookmelder
  - Aansluitpunt telecomcommunicatiewerk (H)
- WV** Opstaplaats wasmachine  
**WM** Opstaplaats wasmachine  
**WPU** Opstaplaats wasruimte  
**WTV** Opstaplaats wasruimte  
**PV** Opstaplaats PV omvormer  
**vt. v.v.** Opstaplaats vloerovername met omkering  
**vt. v.v.** Opstaplaats vloerovername met omkering  
**WV/ruiker** WV ruiker  
**WV/ruiker** WV ruiker  
**Daglicht** Daglicht  
**Weerkraan** Weerkraan

**Gevels/ doorsneden**

- Metselwerk
- Tegelwerk

**Elektra**

Symbol	Omschrijving	Installatie hoogte
	aanstaplaats met bedraad	300+
	aanstaplaats bedraad	300+
	thermostaatbedraad	1500+
	tv-holding bedraad	1500+
	aanstaplaats centrale antenne bedraad	300+
	aanstaplaats (glad) kito	o.k. plafond
	aanstaplaats (sleed) kito	o.k. bak
	contactloos draadloos ruim	300+1000+ in combinatie met schakelaar
	contactloos draadloos ruim plafondmonte	600+
	contactloos draadloos ruim horizontaal	300+
	contactloos draadloos ruim verticaal	o.k. bak
	schakelaar draadloos	1000+
	schakelaar serie	1000+
	schakelaar antenne	1000+
	schakelaar kito	1000+
	dimmer	1000+
	videodoor	1800+
	optische rookmelder	o.k. plafond
	centraal afdrukpunt	o.k. bak
	groepkast	-



Begane grond  
 1:50

**TudorPark**  
 excellent living

**DUBA VERMEER**  
 Bouwmaatschappij van vooruit

**OPMERKINGEN:**  
 Positie PV panelen en aantallen kunnen verschillen per woning.  
 Dit heeft te maken met de positie van de woning.  
 Zonnepanelen zoals deze geplaatst zijn op de tekening zijn indicatief en daar kunnen geen rechten aan ontleend worden.

**OPMERKINGEN:**  
 fase **VK**  
 plan **150**  
 datum **2019-10-18**

**project :** **TUDOR APPARTEMENTEN 16.4**  
**ontwerper :** **Koop & Contract - Begane grond**  
 uitval **150**  
 maa **Definief**  
 nummer **2018794**

Duba Vermeer | Bouw Midden West BV  
 2202 AK Heemstede  
 Postbus 439  
 2200 AK Heemstede  
 Telefoon: (023) 752 97 00  
 Fax: (023) 752 97 80  
 E-mail: duba@DubaVermeer.nl