

Renvooi Algemeen

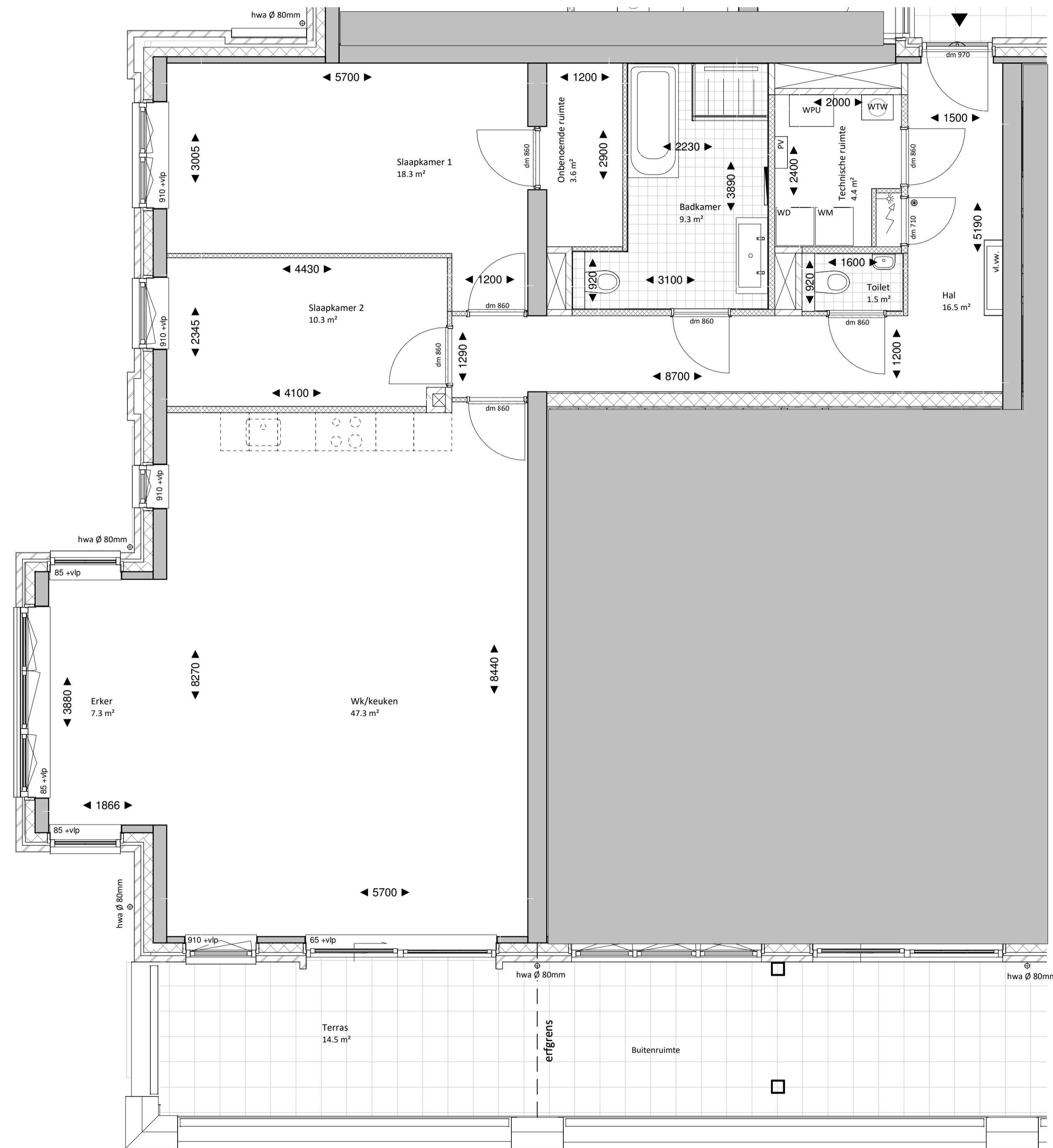
Badkamers en toiletten op basis van nultekening.
Keukenindeling (opstelplaats) conform keuken nultekening.
Posties en afmetingen spanten t.b.v. dakconstructie conform opgave constructeur.
Er is gebruik gemaakt van de krijtstreep methode t.b.v. het daglicht en ventilatie.
De aangegeven oppervlakten in de ruimten zijn de m2 van de desbetreffende ruimten tot minimaal 1,5m vrije hoogte (onder de schuine kappen).
Kleuren conform kleur en materiaalstaat.

Bouwkundig Plattegronden

- | | | | |
|--|--|--|---|
| | Constructief beton (conform model Kaskon) | | Entree woning |
| | Isolatie | | Toilet |
| | Kalkzandsteen (constr. conform Kaskon) | | Fontein |
| | Metselwerk 100mm | | Glaspaneel |
| | Gibo binnenwand 70/100mm | | Paneel |
| | Kalkzandsteen 100mm (bouwkundig) | | zelfsluitende deur |
| | Tegelwerk | | 30 min. WBDBO, zelfsluitend |
| | MS-wand 120/255mm (woningsscheidend) | | 30 min. WBDBO |
| | Opstelplaats wasdroger | | 60 min. WBDBO, zelfsluitend |
| | Opstelplaats wasmachine | | 60 min. WBDBO |
| | Opstelplaats warmtepomp | | 30 min. brandscheiding |
| | Opstelplaats warmte-tugwin | | 60 min. brandscheiding |
| | Opstelplaats PV omvormer | | Beglazing (van buiten naar binnen) 30 minuten brandwerend uitvoeren |
| | Opstelplaats vloerverwarming | | Draagbaar blustoestel |
| | Opstelplaats vloerverwarming met omkasting | | Rookmelder |
| | WTW afvoer | | radiator |
| | WTW toevoer | | Aansluitpunt telecommunicatienetwerk (H5) |
| | Dagmaat | | |
| | Meterkast | | |

Gevels/ doorsneden

- | | |
|--|------------|
| | Metselwerk |
| | Trasraam |

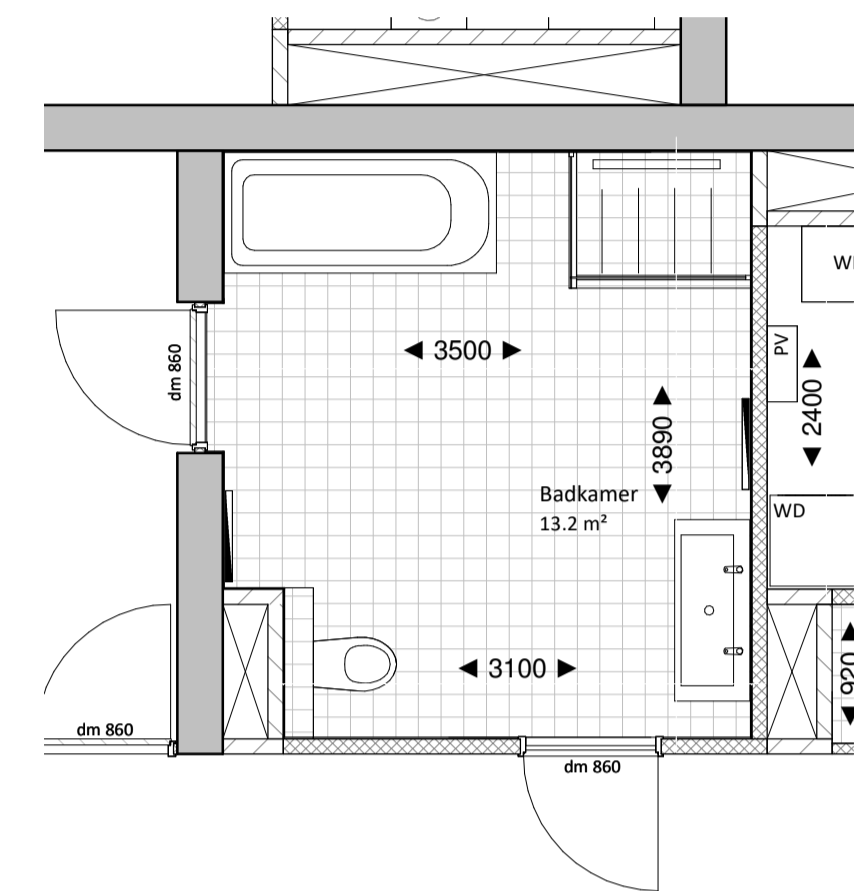


Optie 1 / B1-703

1 : 50

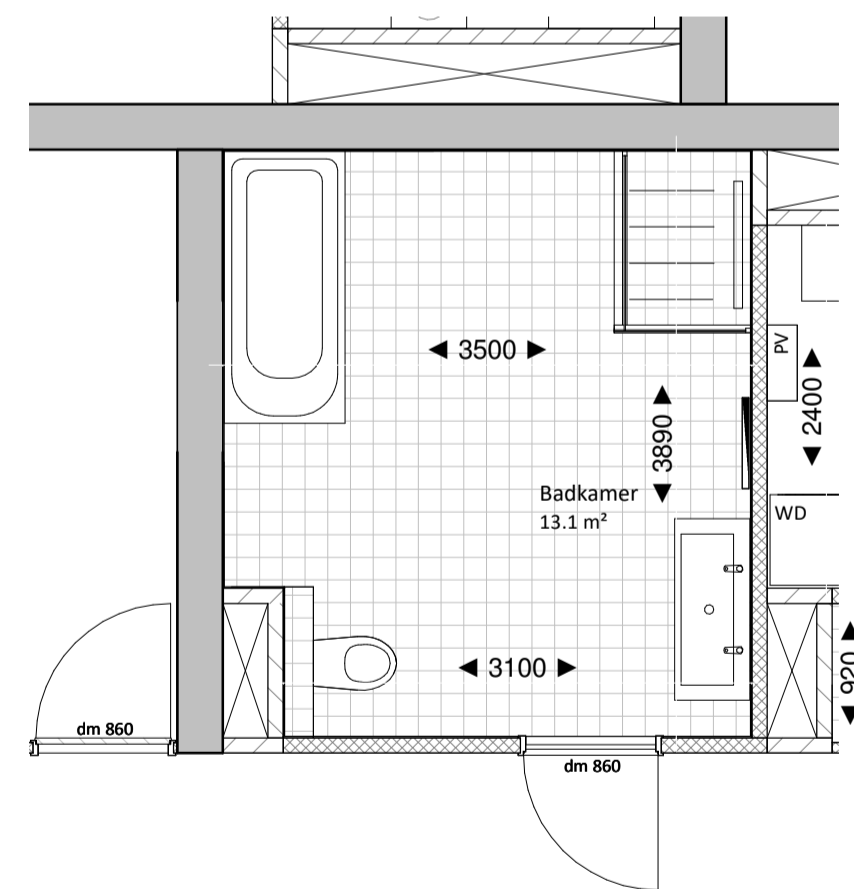
Opties geldt voor volgende bouwnummers:

	getekend	gespiegeld
Type A1	: 502	Type D1 : 507, 515, 523, 530
Type A2	: 510, 518	
Type A2 kap	: 525	



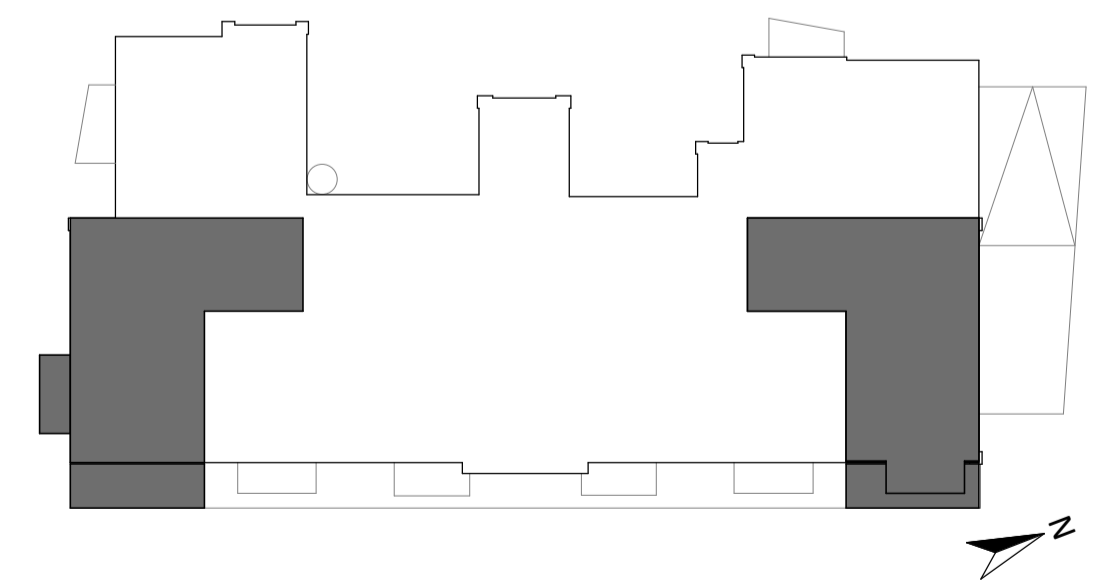
Optie 2 / B1-704

1 : 50



Optie 3 / B1-705

1 : 50



TudorPark
— excellent living —

DURAVERMEER
Waarvoor van additie

Dura Vermeer Bouw Midden West BV
Spaarneweg 31
Postbus 439
2100 AK Heemstede
Telefoon: (023) 752 97 00
Fax: (023) 752 97 80
E-mail: dvb-mw@duravermeer.nl

tek. nr. :	KC-A-D1-opties	fase :	VK
gezien :	-	datum :	2019-10-18
getekend :	MA/MD	gewijzigd :	
afmeting :	A1	wijzigingsnummer :	
project :	TUDOR APPARTEMENTEN 16.4		
onderdeel:	Koop & Contract - Plattegrond Type A1- A2 en D1 opties		
schaal :	1:50	status :	Definitief
projectnummer :	2018794		