

Renvooi Algemeen

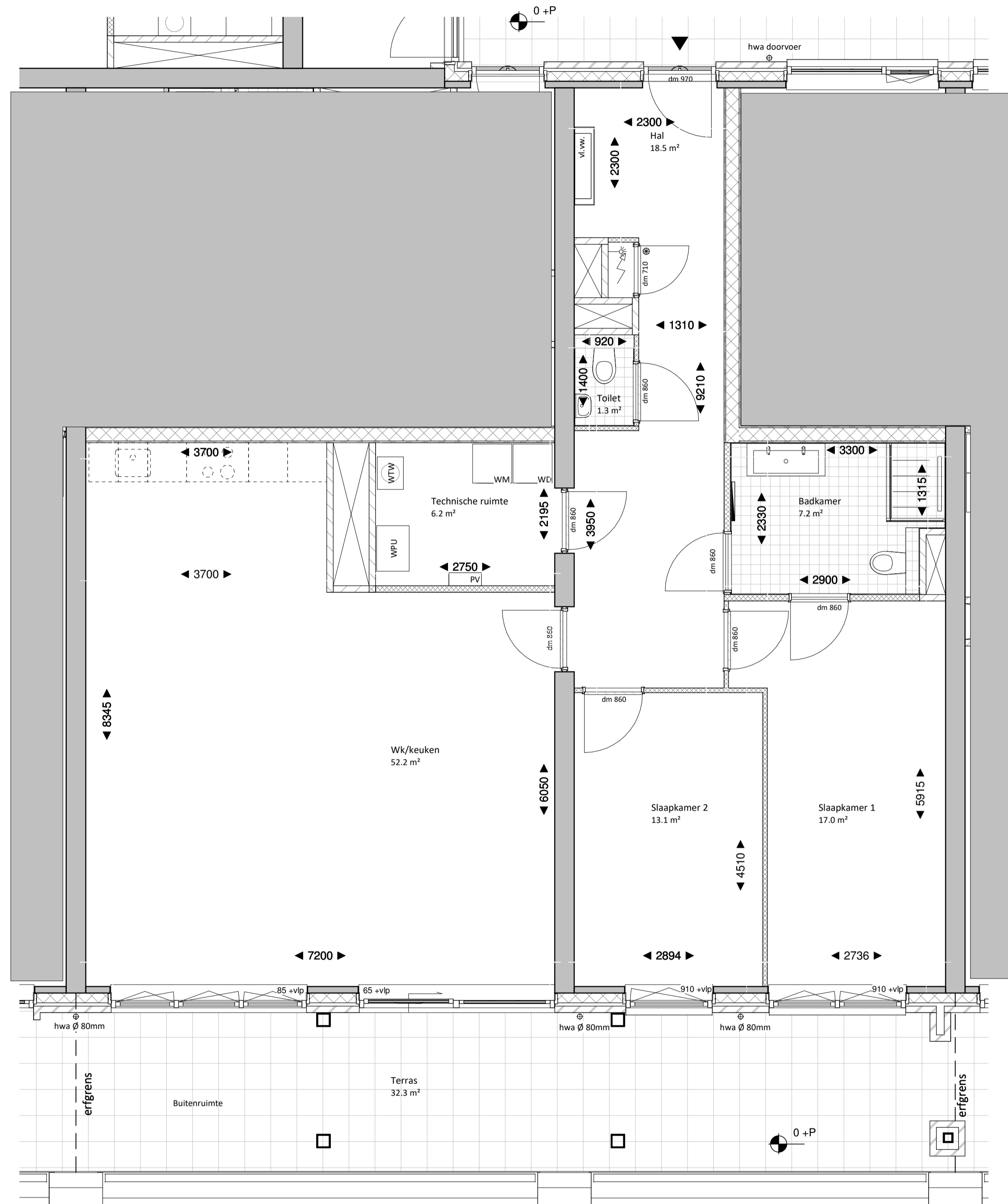
Badkamers en toiletten op basis van nultekening.
Keukenindeling (opstelplaats) conform keuken nultekening.
Posties en afmetingen spanten t.b.v. dakconstructie conform opgave constructeur.
Er is gebruik gemaakt van de krijtstreep methode t.b.v. het daglicht en ventilatie.
De aangegeven oppervlakten in de ruimten zijn de m2 van de desbetreffende ruimten tot minimaal 1,5m vrije hoogte (onder de schuine kappen).
Kleuren conform kleur en materiaalstaat.

Bouwkundig Plattegronden

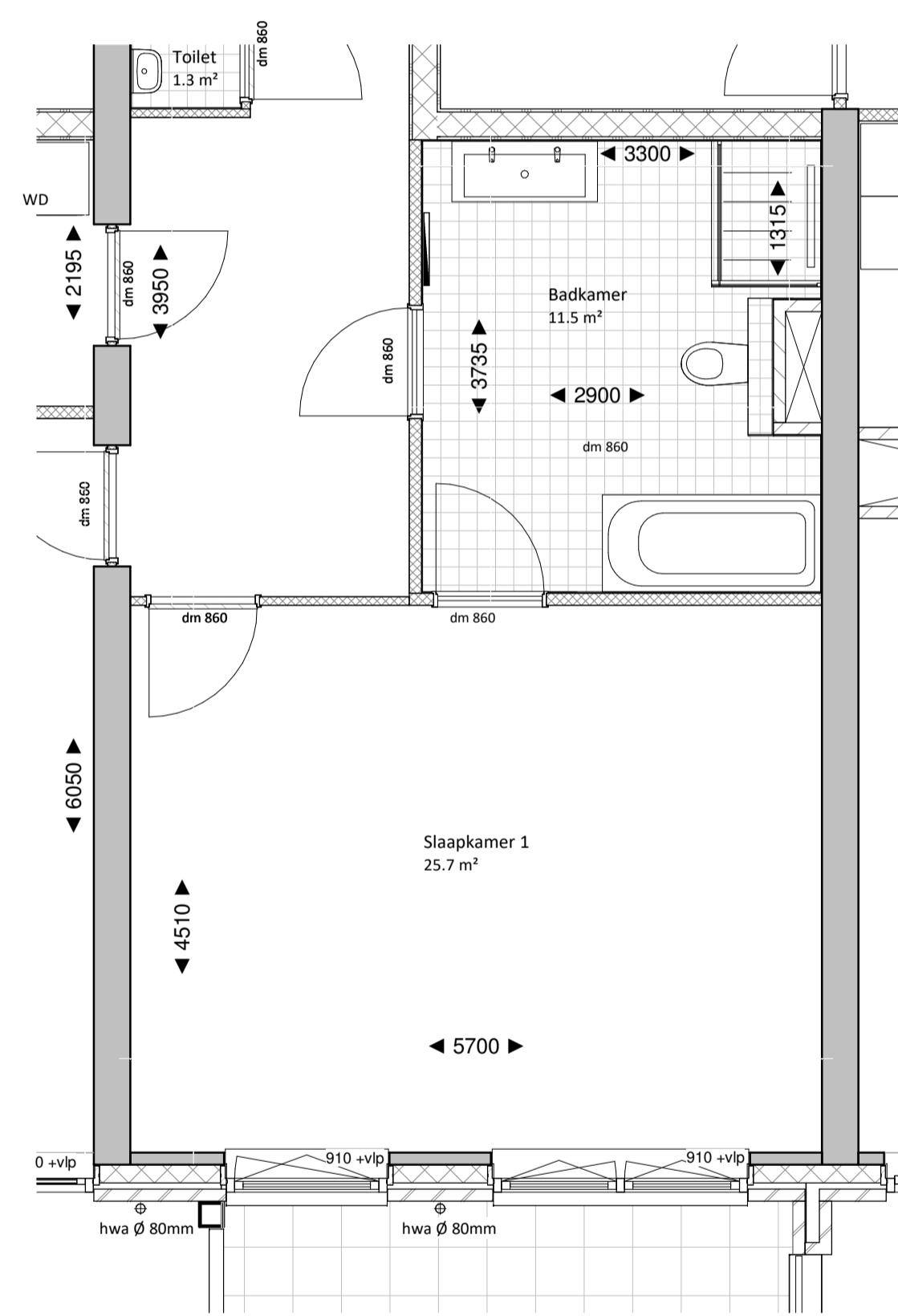
- | | | | |
|--|---|--|---|
| | Constructief beton (conform model Kaskon) | | Entree woning |
| | Isolatie | | Toilet |
| | Kalkzandsteen (constr. conform Kaskon) | | Fontein |
| | Metselwerk 100mm | | Glaspaneel |
| | Gibo binnenwand 70/100mm | | Paneel |
| | Kalkzandsteen 100mm (bouwkundig) | | zelfsluitende deur |
| | Tegelwerk | | 30 min. WBDBO, zelfsluitend |
| | MS-wand 120/255mm (woningscheidend) | | 60 min. WBDBO, zelfsluitend |
| | WD Opstelplaats wasdroger | | 60 min. WBDBO |
| | WM Opstelplaats wasmachine | | 30 min. brandscheiding |
| | WPU Opstelplaats warmtepomp | | 60 min. brandscheiding |
| | WTW Opstelplaats warmte-terugwin | | Beglazing (van buiten naar binnen) 30 minuten brandwerend uitvoeren |
| | PV Opstelplaats PV omvormer | | Draagbaar blustoestel |
| | vl. vw. Opstelplaats vloerverwarming | | Rookmelder |
| | v.l. vw. Opstelplaats vloerverwarming met omkasting | | radiator |
| | WTW afvoer | | Aansluitpunt telecommunicatienetwerk (H5) |
| | WTW toevoer | | |
| | Dagmaat | | |
| | Meterkast | | |

Gevels/ doorsneden

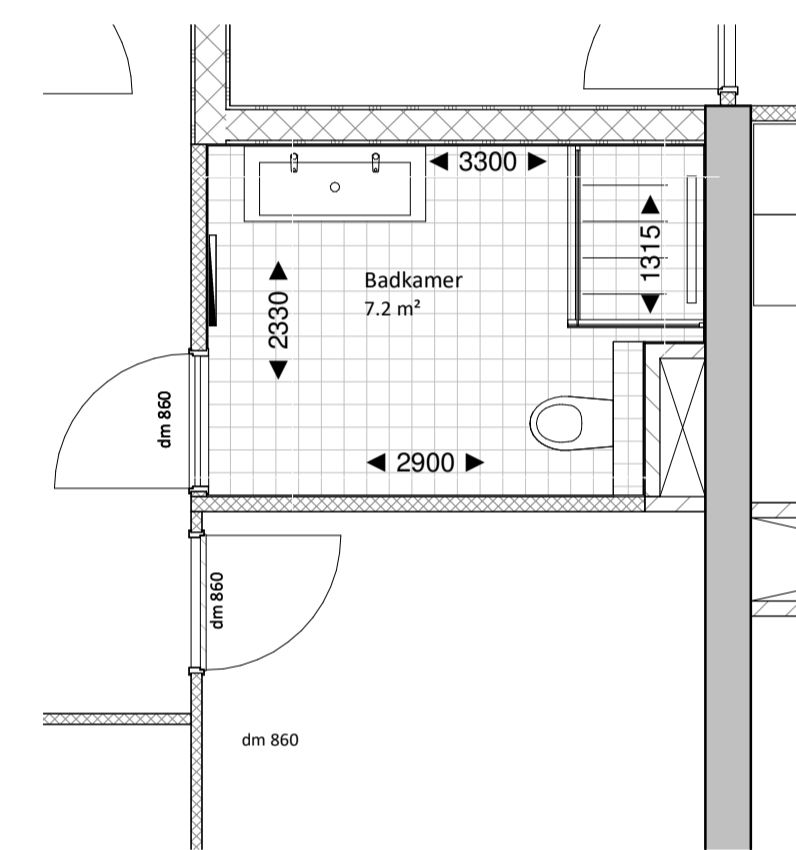
- | | |
|--|------------|
| | Metselwerk |
| | Trasraam |



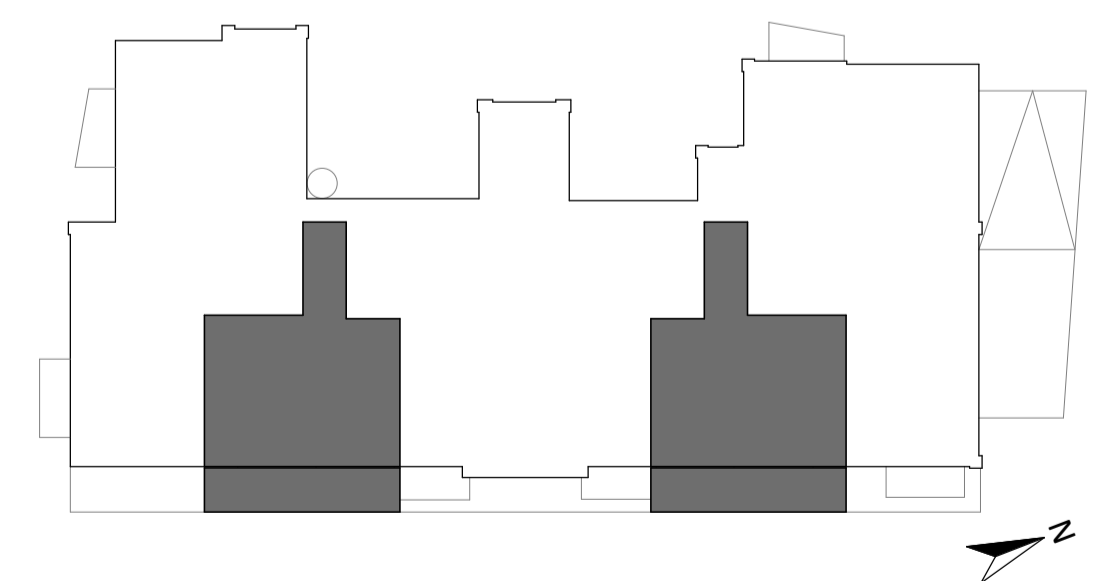
Optie 1 / B1-101
1 : 50



Optie 2 / B1-707
1 : 50



Optie 3 / D1-320
1 : 50



Opties geldt voor volgende bouwnummers:			
	getekend	gespiegeld	
Type B1	: 503, 511, 519	Type B1 sp	: 506, 514, 522
Type B1 kap	: 526	Type B1 kap sp	: 529

TudorPark
— excellent living —

DURAVERMEER
Waardevan van architecten

Dura Vermeer Bouw Midden West BV
Spaanweg 31
Postbus 439
2100 AK Heemstede
Telefoon: (023) 752 97 00
Fax: (023) 752 97 80
E-mail: dnb-mw@duravermeer.nl

tek. nr. :	KC-B1-opties	fase :	VK
gezien :	-	datum :	2019-10-18
getekend :	MA/MD	gewijzigd :	
afmeting :	A1	wijzigingsnummer :	
project :	TUDOR APPARTEMENTEN 16.4		
onderdeel:	Koop & Contract - Plattegrond Type B1 opties		
schaal :	1:50	status :	Definitief
		projectnummer :	2018794