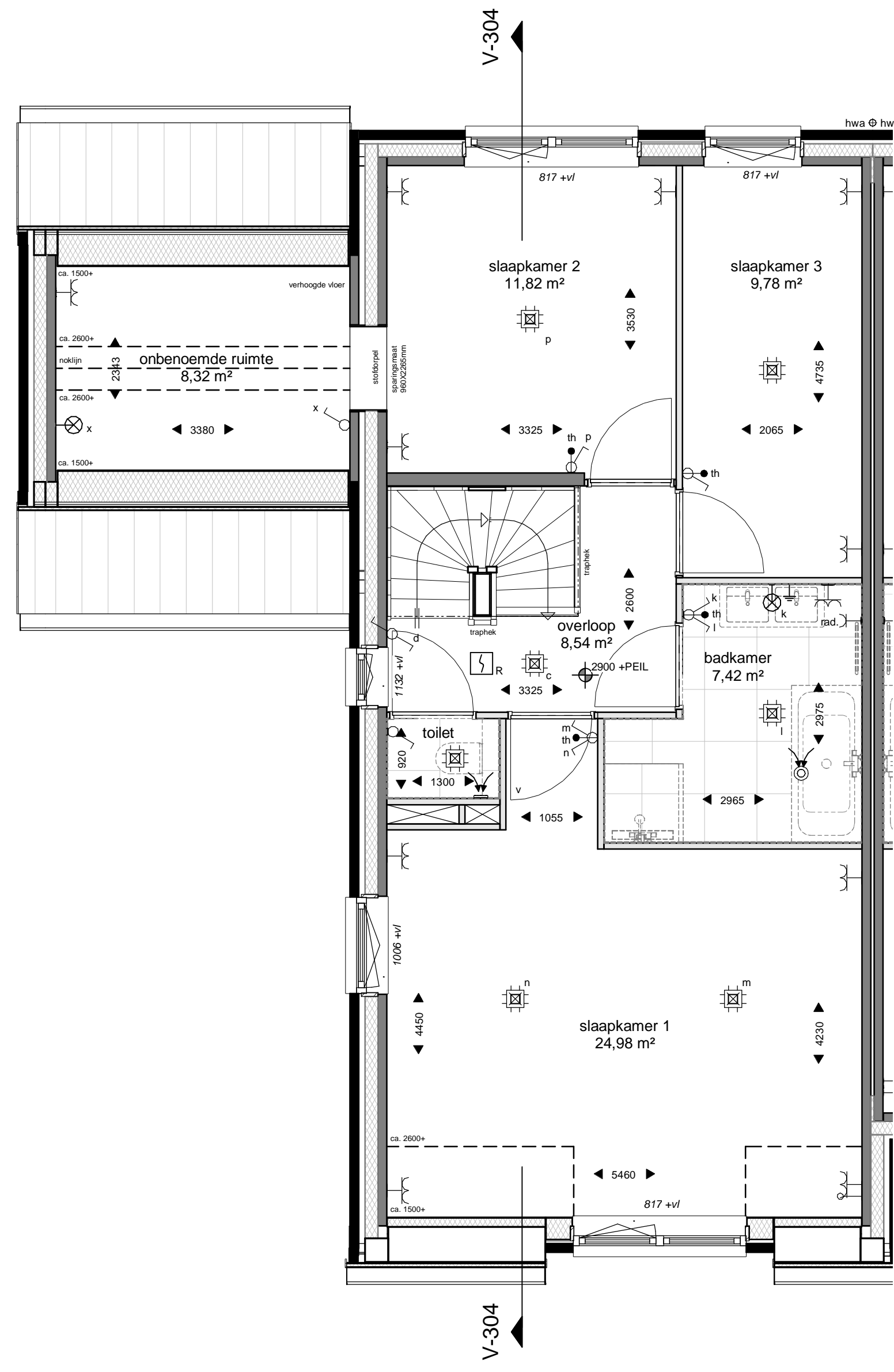
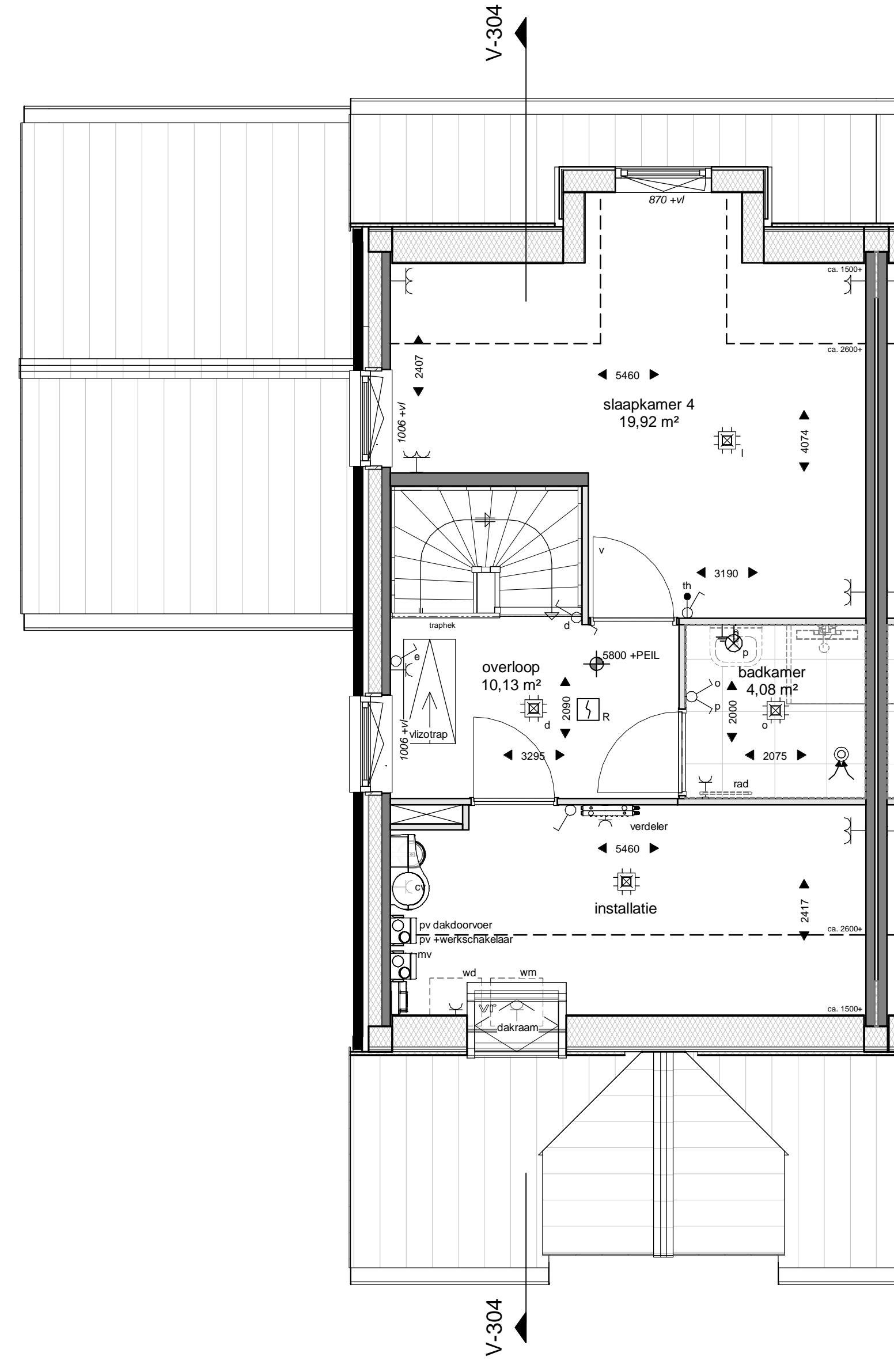


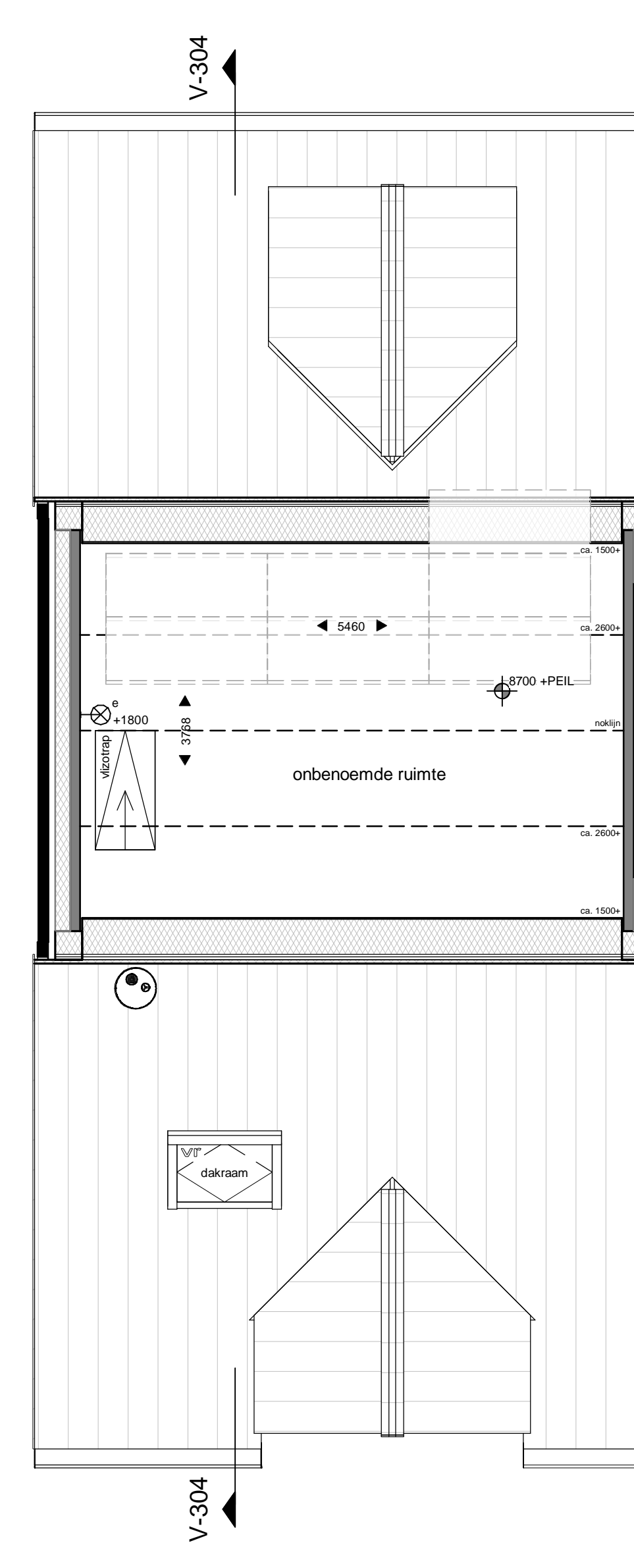
BEGANEGROND
1 : 50



EERSTE VERDIEPING
1 : 50



TWEDE VERDIEPING
1 : 50



DERDE VERDIEPING
1 : 50

REVENOOI - ALGEMEEN

Positie keuken - installaties op tekening zijn indicatief. Nul-tekening van de showroom is leidend
 Badkamer en toiletten op tekening zijn indicatief. Nul-tekening van de showroom is leidend
 Technische ruimte is ter indicatie ingedeeld. Tekeningen van installateurs zijn leidend
 Posities en afmetingen spanten t.b.v. dakconstructie conform opgave constructeur
 Ventilatorroosters zijn verdukt achter het metselwerk gepositioneerd
 Er is gebruik gemaakt van de Krijtstroommethode m.b.t. de daglicht- en ventilatieberekening
 Positie en aantal MV Rozetten kunnen wijzigen
 WBDBO: Weerstand Brand Doorslag en Brand Overslag
 PV panelen zoals deze geplaatst zijn op de tekening zijn indicatief en daar kunnen geen rechten aan ontleend worden.

Maten in tekening zijn circa en kunnen afwijken

BOUWKUNDIG

- Prefab beton
- Isolatie
- Metselwerk
- Lichte scheidingswand
- Tegelmetselwerk
- Houtskeletbouw-wand
- KK Koelkast
- WK Wasemkap (afzuigkap)
- KP Kookplaat
- MV Opstelplaats Mechanische ventilatie box
- CV Opstelplaats CV-ketel
- WD Opstelplaats wasdroger
- WM Opstelplaats wasmachine
- MV afzuigpunt (plafond)
- MV afzuigpunt (wand)
- Verdelers vloerverwarming
- Buttenkraan
- hwa Hemelwaterafvoer
- ▲ Entree woning
- + Vloerpeil
- Toilet
- Wastafel/ fontein
- Meterkast
- Rookmelder
- VR Ventilatorrooster
- Omvormer PV-panelen
- radiator
- Binnendeur met ventilatorrooster in deur

INSTALLATIES

- enkelpolige schakelaar lichtpunt
- dubbelpolige schakelaar lichtpunt
- wisselschakelaar lichtpunt
- plafondlichtpunt
- wandlichtpunt (buitenlichtpunt waterdicht)
- wandlichtpunt inclusief lantaarn
- buitenlichtpunt
- enkele wandcontactdoos met randaarde
- dubbele wandcontactdoos met randaarde
- wandcontactdoos 2-fase
- schel
- bedrukker
- leiding (bedraad)
- leiding (loos)
- aarding

Peilmaten

Peil = bovenkant afgewerkte vloer begane grond ten opzichte NAP
 Veld 12-14 woningtype B1, B3, E1, E2, F en G: - 3.85m
 bergingen woningtype E1, E2 en F (307): - 3.90m



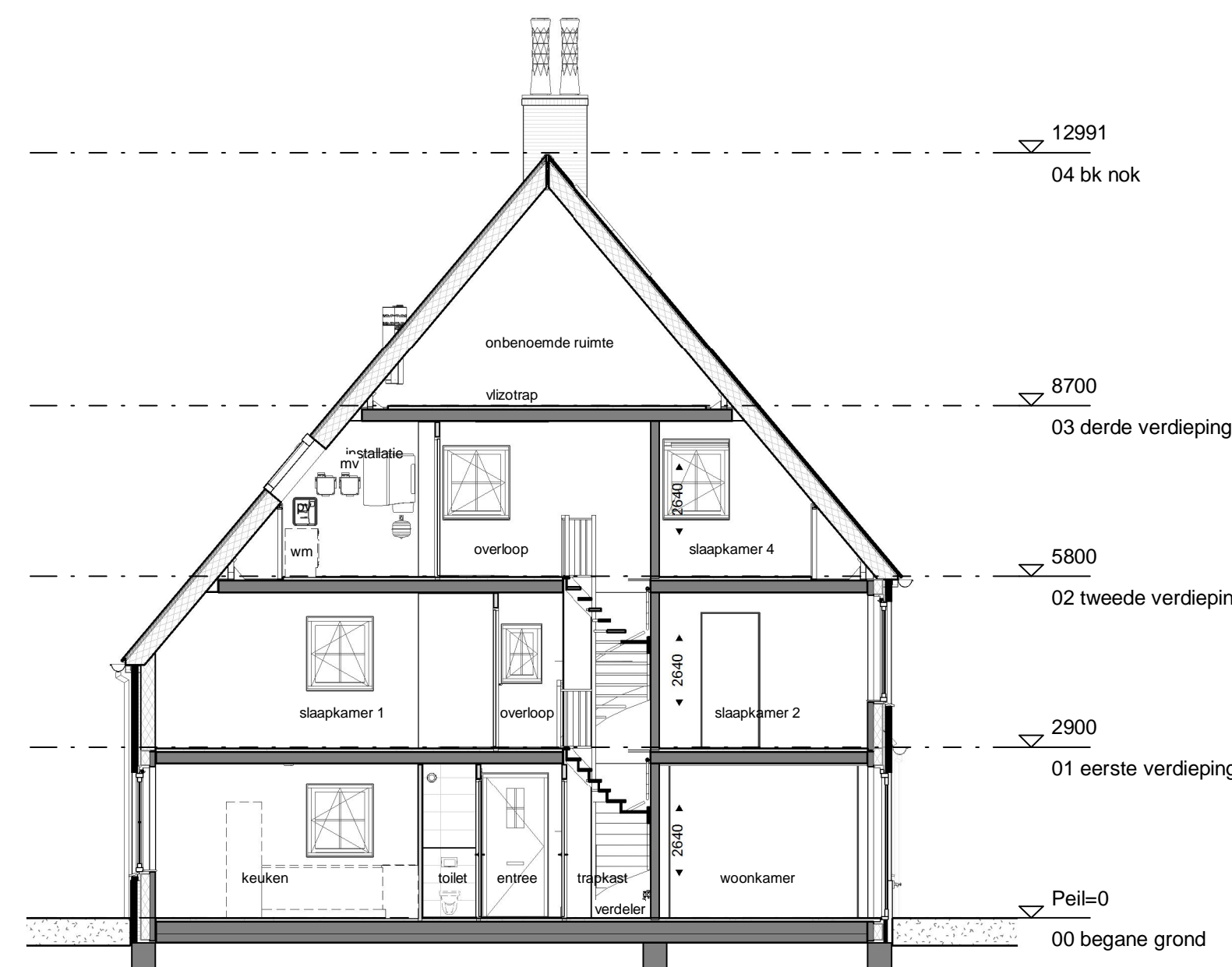
VOORGEVEL
1 : 100



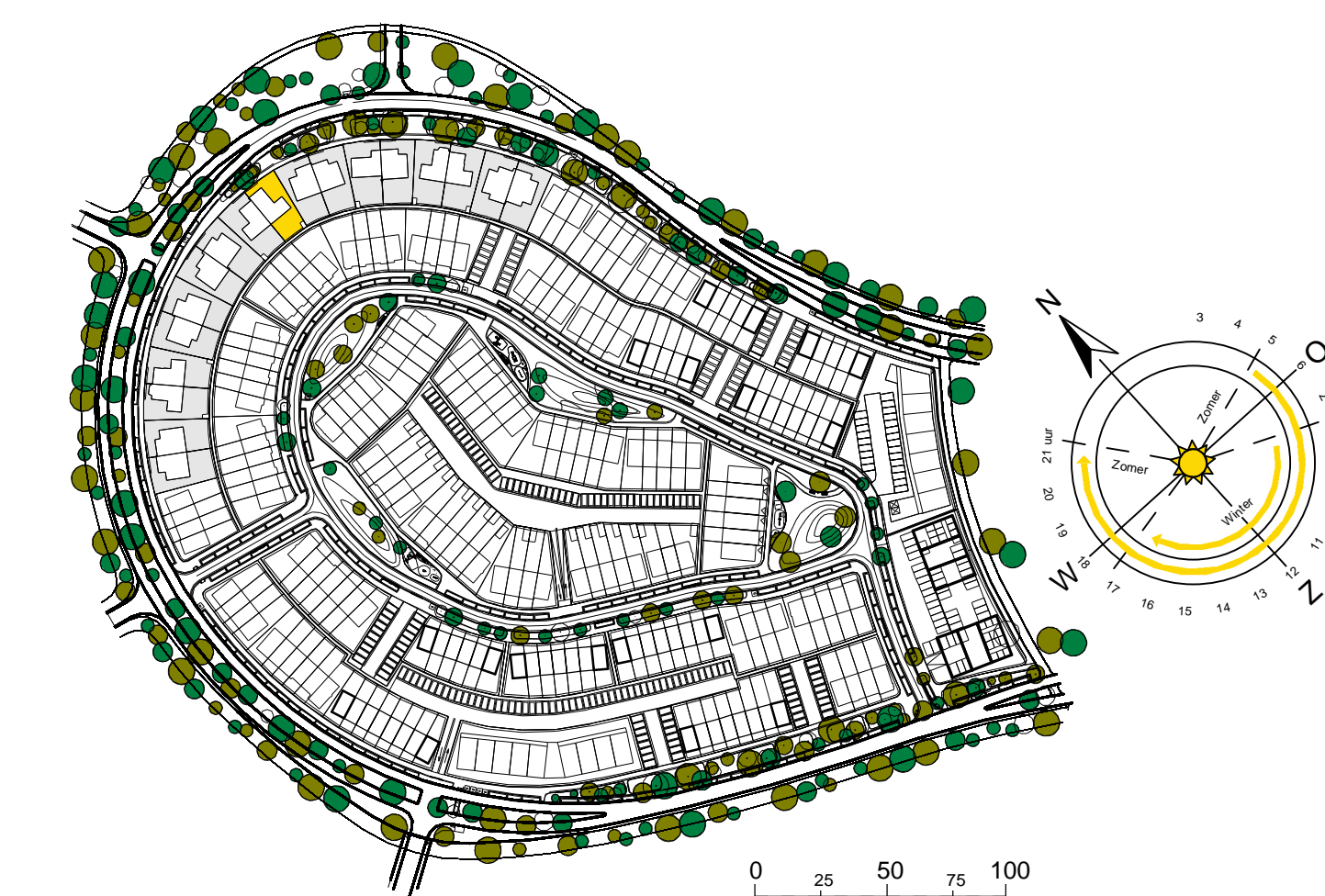
LINKERGEVEL
1 : 100



ACHTERGEVEL
1 : 100



DOORSNEDE V-304
1 : 100



TudorPark
— excellent living —

VOOR DE BERGING ZIE TEKENING: V_100_S_800

tek. nr. : V_100_S_304	fase : Verkoop
gemaakt : DV	datum : 18-10-2019
meting : A1 verloop	tekeningnummer :
project : Tudorpark Somerset - Cannington	schaal : 1:50/ 1:100
onderdeel : type E1	status : Definitief
bouwnummer 304	proefnummer : 1228

Dura Vermeer Bouw Midden West BV
 Spaarneweg 31
 2142 EN Cruuse
 Postbus 439
 2100 AK Heemstede
 Telefoon: (023) 752.97.00
 E-mail: dv-mw@dura-vermeer.nl