

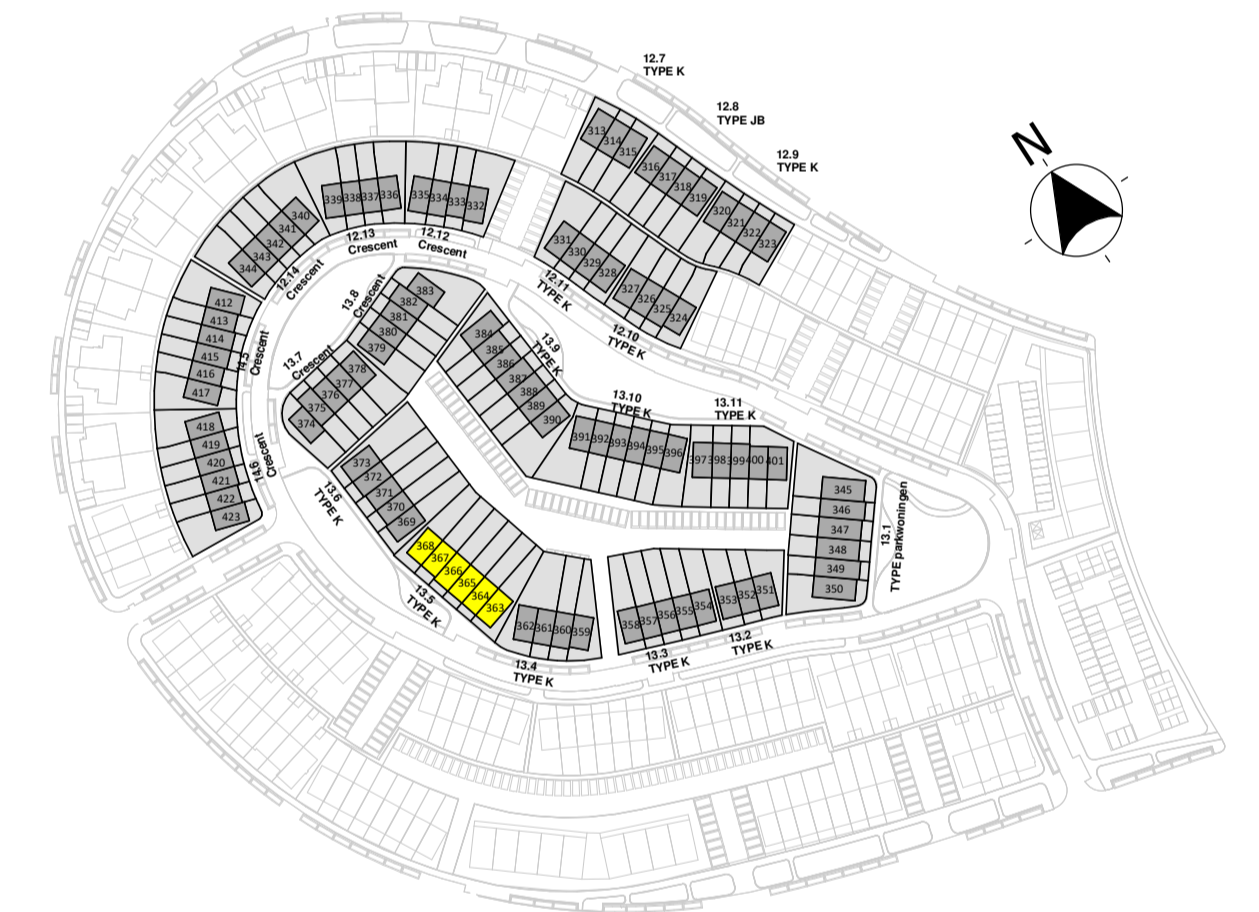
Renvooi

Algemeen

Exacte posities dakdoorvoeren worden nader bepaald
 Positie keuken conform voorstel Dura Vermeer Bouw Midden West BV
 Ventilatie rooster worden conform nader te bepalen berekeningen uitgevoerd
 Aantal en positionering PV-panelen worden conform nader te bepalen berekeningen geplaatst. aangegeven panelen zijn bedoeld ter indicatie
 Badkamers en toiletten op basis van T.O.
 Keukenindeling (opstelplaats) conform keuken O-tekeningen.
 Posities en afmetingen spanten t.b.v. dakconstructie conform opgave constructeur
 Stabiliteitswand achter trap op de begane grond en 1e verdieping conform opgave constructeur. Dikte wand maximaal 150mm.
 Ventilatiestroosten zijn waar mogelijk verdekt opgesteld in de voor en achtergevels. Exacte posities aan de hand van nader te bepalen berekeningen
 Positie kruipruik is indicatief, exacte posities worden nader bepaald.
 Er is gebruik gemaakt van de krijtstreep methode t.b.v. het daglicht
 Kleuren conform kleur en materiaalstaat

Bouwkundig

- | | |
|---|--|
| ▲ entree woning | ■ tegelwerk (conform showroom) |
| ⊙ bedrukker | ■ tegelwerk op afschot (tpv douche (afvoer met drain)) |
| ⊕ deurbel | ⊕ hangloket |
| ⊗ buitenlamp aanzicht | ⊕ fontein |
| ⊞ rookmelder | ⊕ wastafel |
| ⊞ licht (aansluit) punt plafond | ⊕ meterkast |
| ⊞ licht (aansluit) punt wand | ⊕ opstelplaats cv-ketel |
| ⊞ licht (aansluit) punt wand (armatuur) | ⊕ opstelplaats wasmachine |
| ⊞ enkelpolige schakelaar | ⊕ opstelplaats wasdroger |
| ⊞ serieschakelaar | ⊕ mechanische ventilatie |
| ⊞ wisselschakelaar | ⊕ verdelers vloerverwarming |
| ⊞ contactdoos enkelvoudig | ⊕ radiator |
| ⊞ contactdoos tweevoudig | ⊕ aansluitpunt bedraad voor thermostaat |
| ⊞ aansluitpunt niet bedraad | ⊕ aansluitpunt bedraad voor bediening mechanische ventilatie |
| ⊞ aansluitpunt bedraad | |
| ⊞ mechanische ventilatie plafond | |
| ⊞ ventilatie afvoer wand opbouw | |
| ⊞ ventilatie afvoer wandrooster | |
| ⊞ constructief spant | |
| ⊞ ventilatie rooster | |
| ⊞ aansluitpunt telecommunicatienetwerk (HS) | |



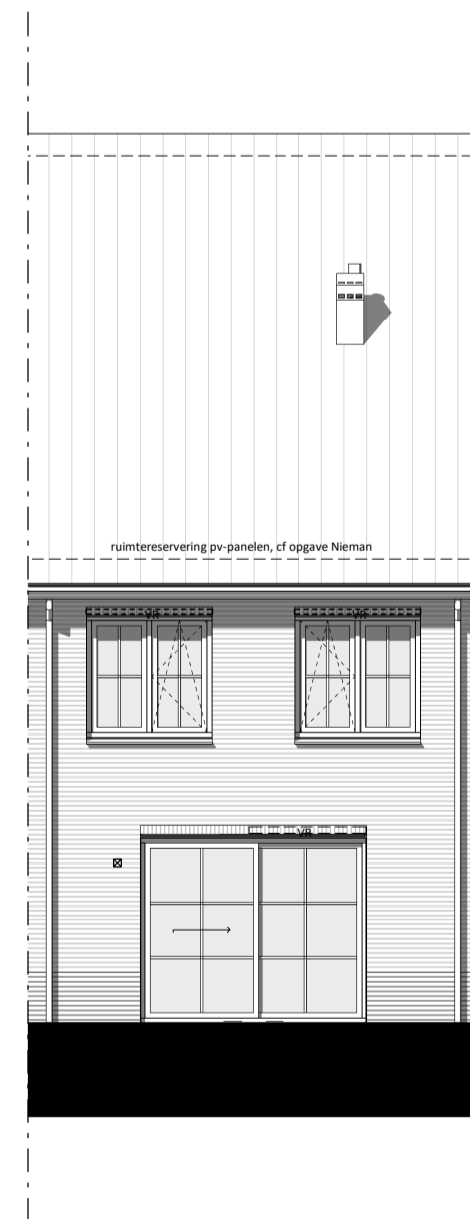
BEGANEGROND
1 : 50

EERSTE VERDIEPING
1 : 50

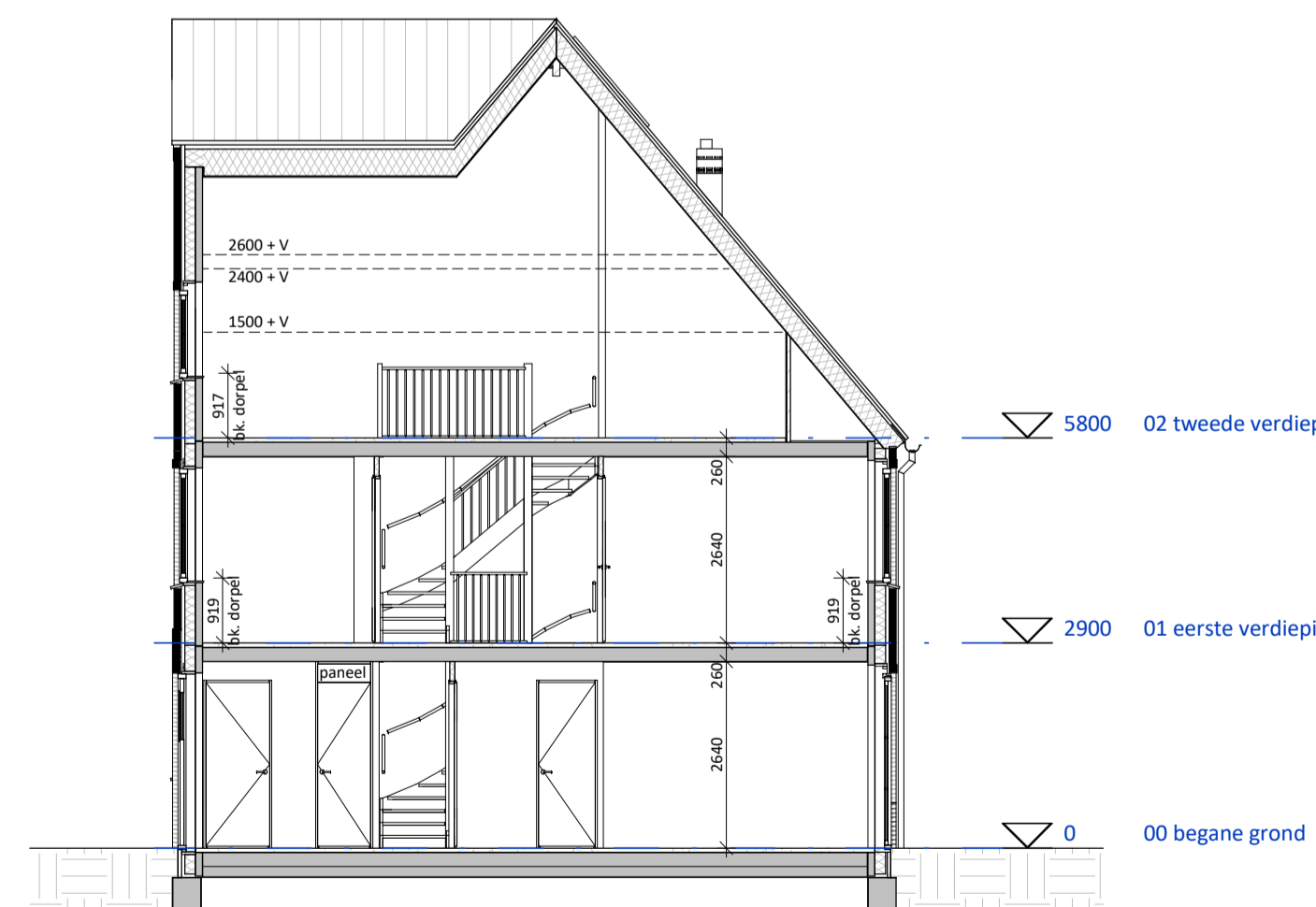
TWEDE VERDIEPING
1 : 50



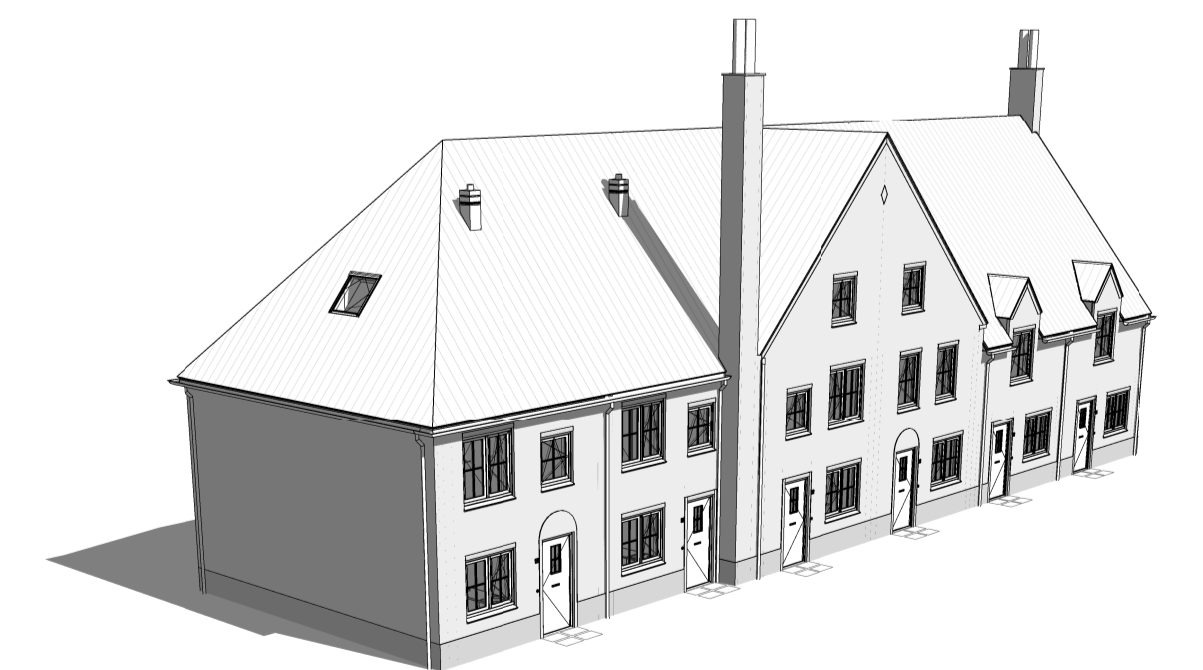
VOORGEVEL
1 : 100



ACHTERGEVEL
1 : 100



DOORSNEDE
1 : 100



TudorPark
— excellent living —

OPMERKINGEN:
 Positie PV panelen en aantallen kunnen verschillen per woning.
 Dit heeft te maken met de positie van de woning.
 Zonnepanelen zoals deze geplaatst zijn op de tekening zijn indicatief
 en daar kunnen geen rechten aan ontleend worden.

DURA VERMEER
Maak van uw droom een realiteit

Dura Vermeer Bouw Midden West BV
 Spaarweg 31
 Postbus 439
 2100 AK Hoorn
 Telefoon: (023) 752 97 00
 Fax: (023) 752 97 90
 E-mail: dvb-mw@duravermeer.nl

tek. nr. :	BV.BNR365	fase :	verkoop
grootte :		datum :	2018-12-14
getekend :	VDNDP Bouwingenieurs bv	getekend :	
afmeting :	A1	wijzigingsnummer :	
project :	TUDORPARK		
onderdeel:	verkoopblad blok 13.5 - BNR 365		

schied
 status
 definitief
 projectnummer
 1132