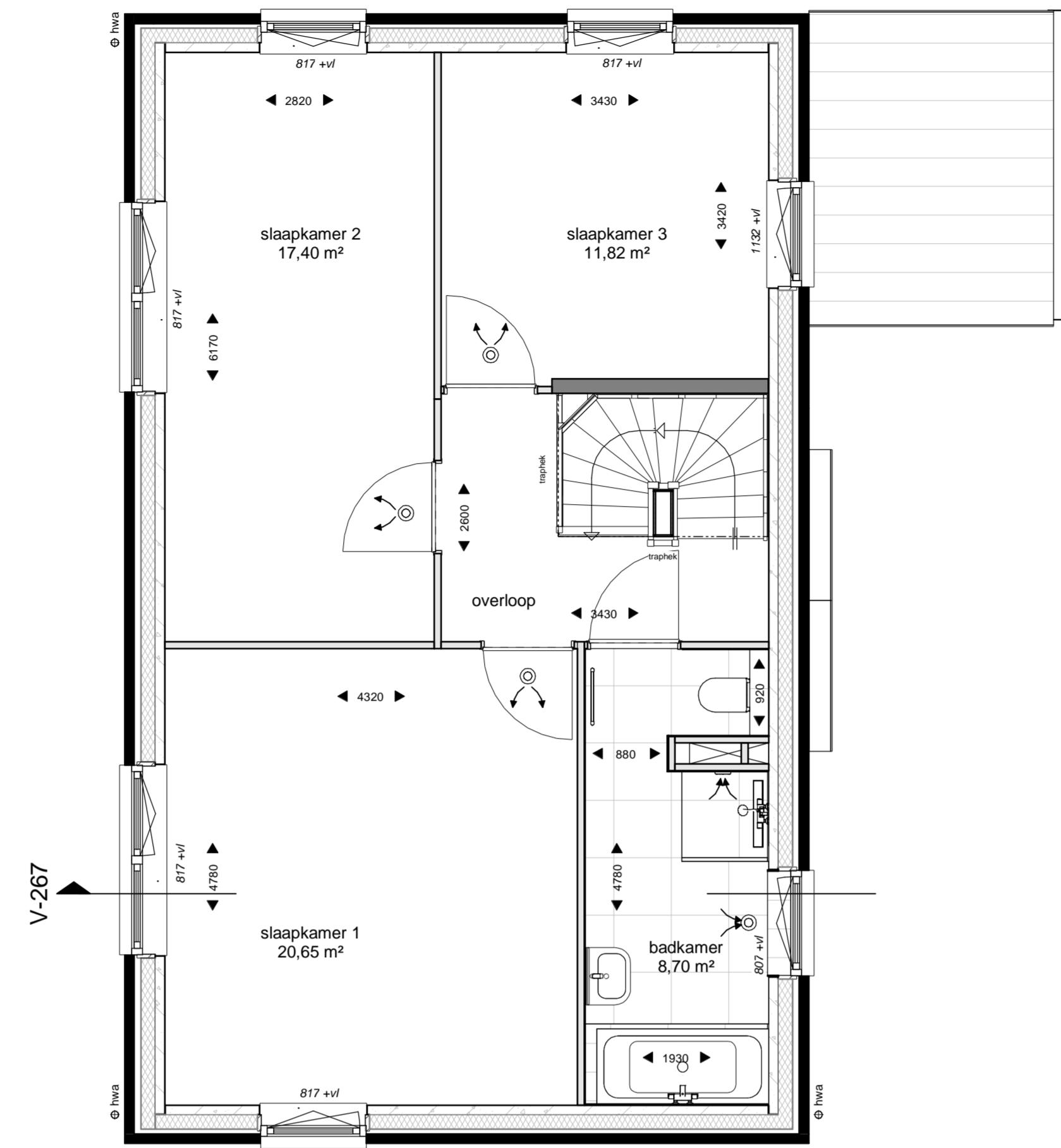
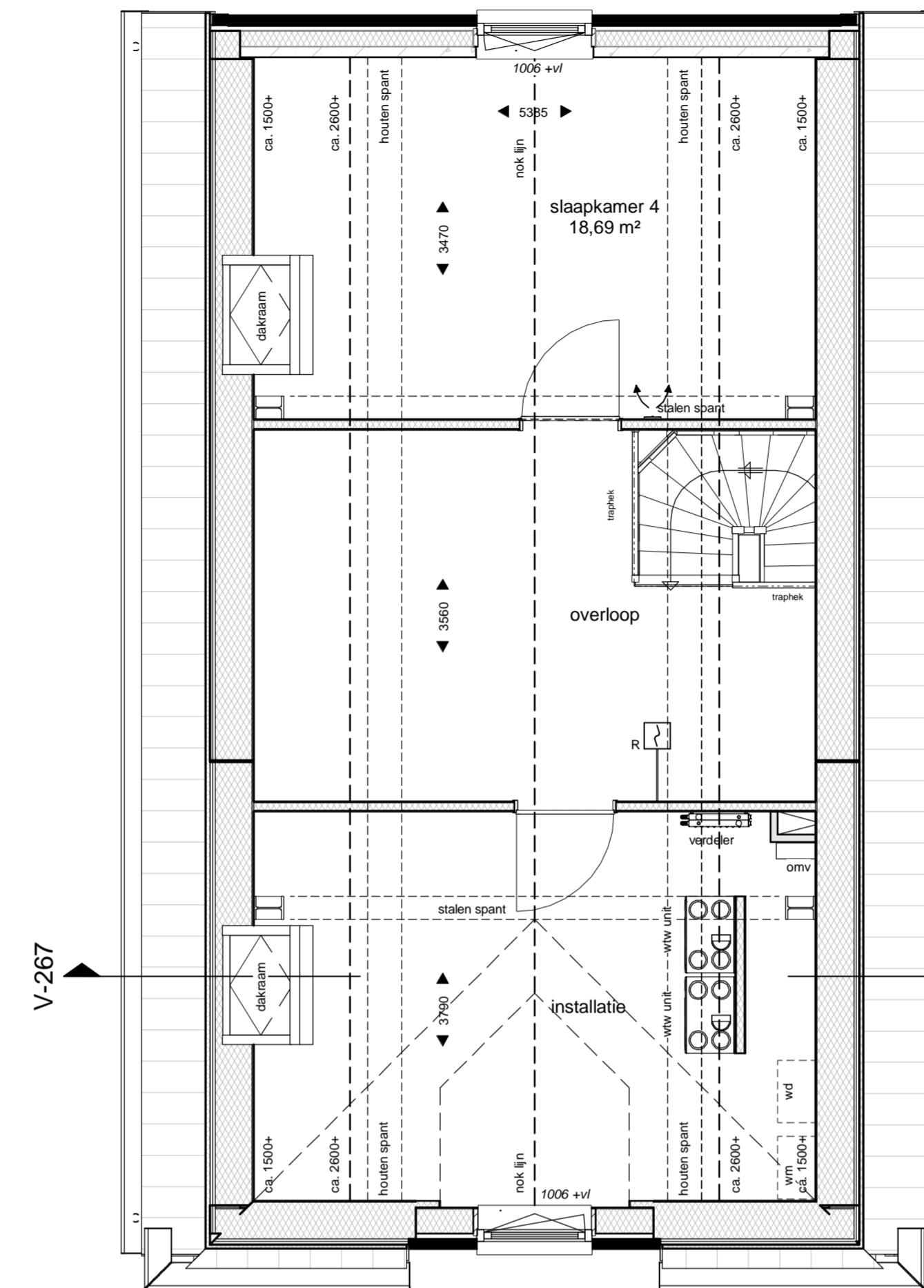


BEGANEGROND
1 : 50



EERSTE VERDIEPING
1 : 50



TWEDE VERDIEPING
1 : 50

RENVOOI - ALGEMEEN

Positie keuken conform Nul-tekening showroom
 Badkamers en toiletten op basis van Nul-tekening showroom
 Posities en afmetingen spanten t.b.v. dakconstructie conform opgave constructeur
 WBDO: Weerstand Brand Doorslag en Brand Overslag
 PV-panelen zoals deze geplaatst zijn op de tekening zijn indicatief en daar kunnen geen rechten aan ontleend worden

BOUWKUNDIG

- prefab beton
- isolatie
- metselwerk
- lichte scheidingswand
- tegelwerk
- houtskeletbouw-wand
- wtw opstelplaats wtw-unit
- wd opstelplaats wasdroger
- wm opstelplaats wasmachine
- inblaaspunt (plafond)
- inblaaspunt (wand)
- afzuigpunt (plafond)
- afzuigpunt (wand)
- verdelers vloerverwarming
- hwa hemelwaterafvoer
- entree woning
- toilet
- wastafel/ fontein
- meterkast
- rookmelder
- omvormer pv-panelen
- rad radiator

INSTALLATIES

- enkelpolige schakelaar lichtpunt
- dubbelpolige schakelaar lichtpunt
- wisselschakelaar lichtpunt
- plafondlichtpunt
- wandlichtpunt (buitenlichtpunt waterdicht)
- enkele wandcontactdoos met randaarde
- dubbele wandcontactdoos met randaarde
- perilex wandcontactdoos
- schel
- belddrukker
- leiding (bedraad)
- leiding (loos)
- aansluitpunt telecommunicatienetwerk (HS)

Peilmaten

Peil = bovenkant afgewerkte vloer begane grond tegenover NAP
 alle woningtypen: -3.85m



VOORGEVEL
1 : 100



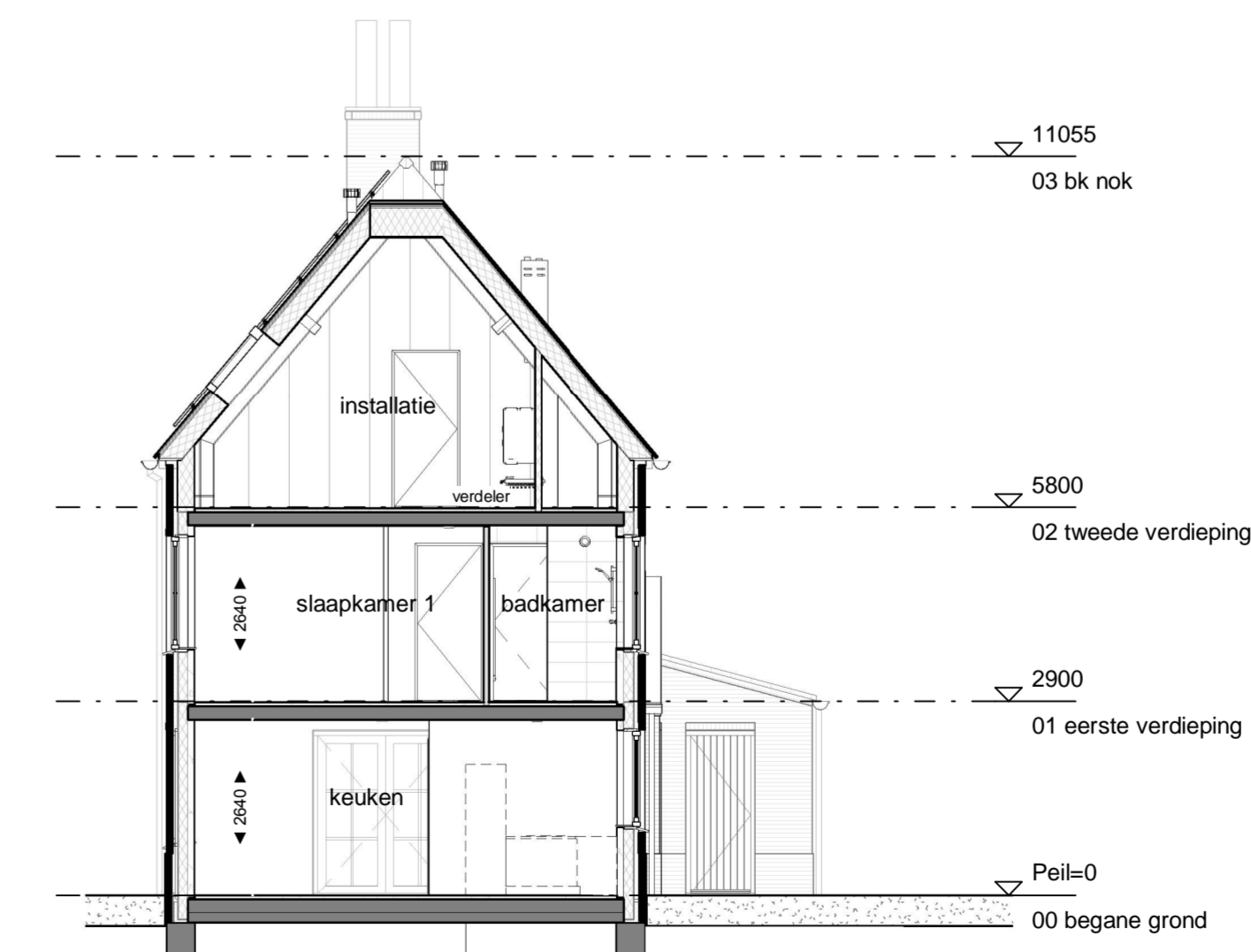
RECHTERGEVEL
1 : 100



ACHTERGEVEL
1 : 100



LINKERGEVEL
1 : 100



DOORSNEDEN V-267
1 : 100

TudorPark
— excellent living —

DURA VERMEER
 Spaanweg 31
 2142 EN Cruquius
 Postbus 439
 2100 AK Heemstede
 Telefoon: (023) 752 97 00
 E-mail: o&b-nw@dura-vermeer.nl

| | |
|--------------------------------|----------------------------|
| tek. nr. : V_100_S_267 | fase : Verkoop |
| gezien : - | datum : 29-11-2018 |
| gesteld : DV | gewijst : |
| afmeting : A1 verfijnd | wijzigingsnummer : |
| project : Windsor Court | schaal : 1:50 / 1:100 |
| onderdeel: type C4.3 | status : Definitief |
| Bouwnummer 267 | proefnummer : 1229 |