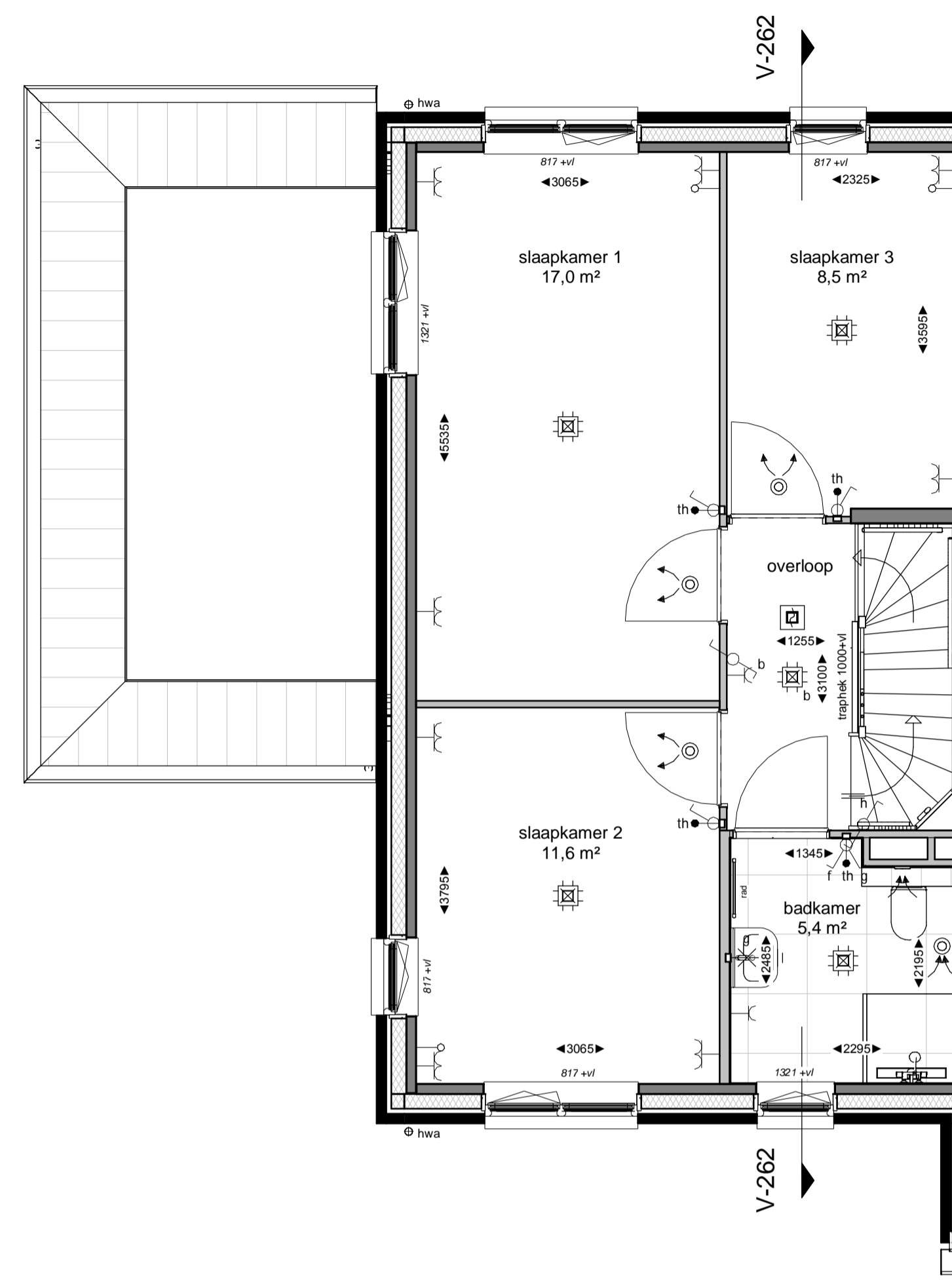
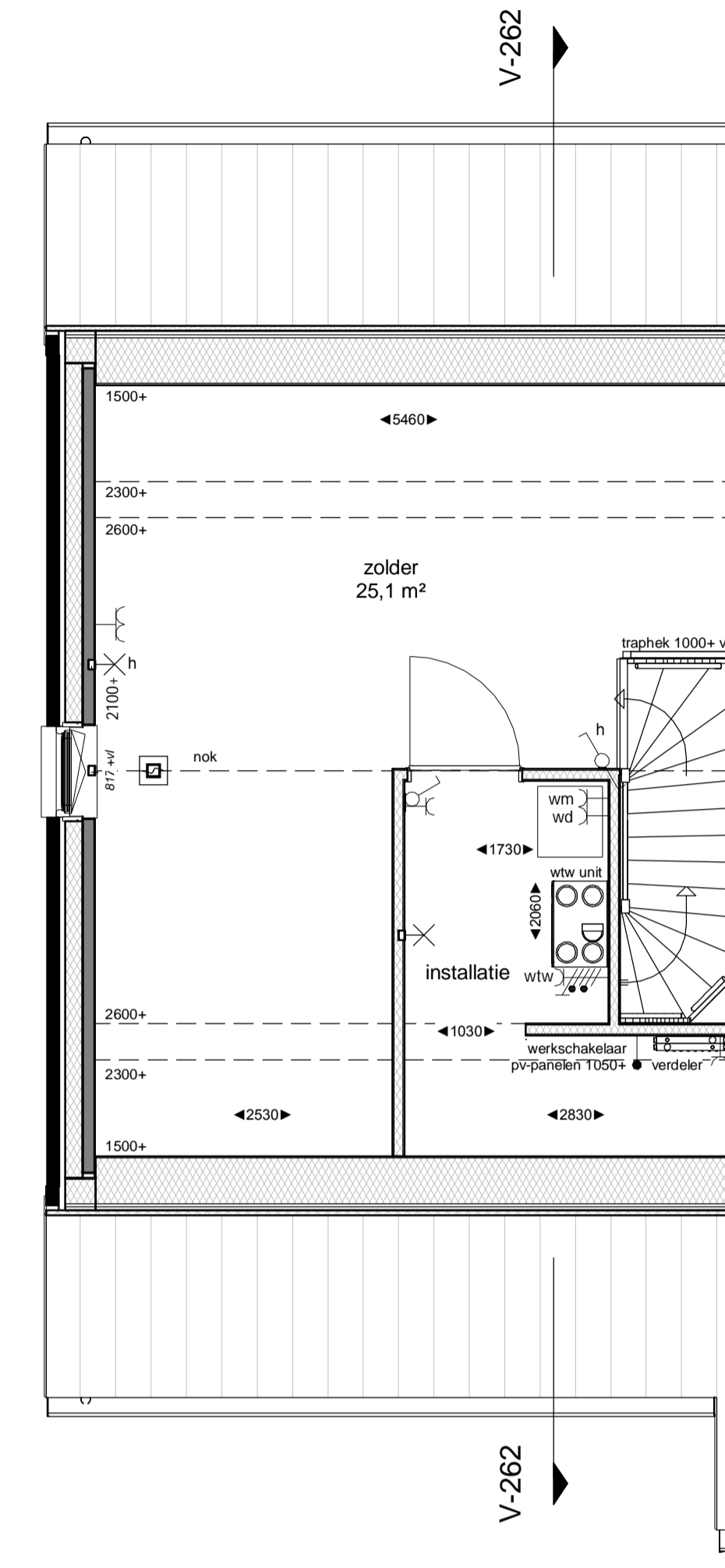


BEGANE GROND
1 : 50



EERSTE VERDIEPING
1 : 50



TWEDE VERDIEPING
1 : 50

RENVOOI - ALGEMEEN

Positie keuken conform Nul-tekening showroom
 Badkamers en toiletten op basis van Nul-tekening showroom
 Posities en afmetingen spanten t.b.v. dakconstructie conform opgave constructeur
 WBDBO: Weerstand Brand Doorslag en Brand Overslag
 PV-panelen zoals deze geplaatst zijn op de tekening zijn indicatief
 en daar kunnen geen rechten aan ontleend worden

BOUWKUNDIG

- prefab beton
- isolatie
- metselwerk
- lichte scheidingwand
- tegelwerk
- houtskeletbouw-wand
- opstelplaats wtw-unit
- opstelplaats wasdroger
- opstelplaats wasmachine
- inblaaspunt (plafond)
- inblaaspunt (wand)
- afzuigpunt (plafond)
- afzuigpunt (wand)
- verdeler vloerverwarming
- hwa hemelwaterafvoer
- entree woning
- toilet
- wastafel/ fontein
- meterkast
- rookmelder
- omvormer pv-panelen
- rad radiator

INSTALLATIES

- enkelpolige schakelaar lichtpunt
- dubbelpolige schakelaar lichtpunt
- wisselschakelaar lichtpunt
- plafondlichtpunt
- wandlichtpunt (buitenlichtpunt waterdicht)
- enkele wandcontactdoos met randaarde
- dubbele wandcontactdoos
- perilex wandcontactdoos
- schel
- bedrukker
- leiding (bedraad)
- leiding (loos)
- aansluitpunt telecommunicatienetwerk (HS)

Peilmaten

Peil = bovenkant afgewerkte vloer begane grond tegenover NAP
 alle woningtypen: -3.85m



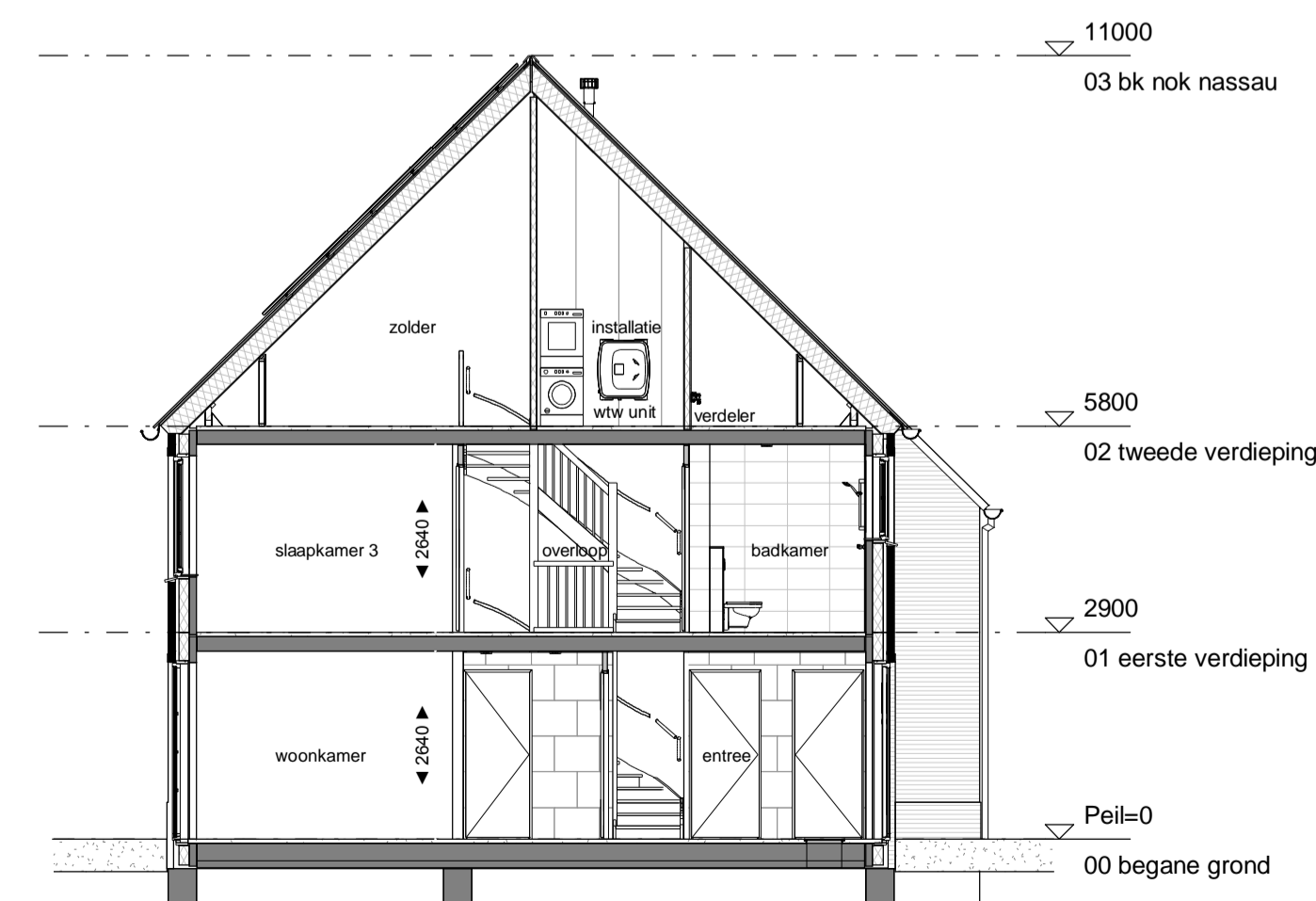
VOORGEVEL
1 : 100



LINKERGEVEL
1 : 100



ACHTERGEVEL
1 : 100



DOORSNED E V-262
1 : 100

TudorPark
— excellent living —

DURA VERMEER
Woningbouw met ambities
 Dura Vermeer Bouw Midden West BV
 Spaarneweg 31
 2142 EN Crugnaus
 Postbus 439
 2100 AK Heemstede
 Telefoon: (023) 752 97 00
 E-mail: dvc-mw@dura-vermeer.nl

tek. nr : V-101-262	fase : Verkoop
geoid :	datum : 28-11-2018
getekend : DVBMW	getekend :
afmeting : A1+	afmeting :
project : Windsor Court	projectnummer :
onderdeel: Type Nn	schaal: 1:50/1:100
Bouwnummer 262	status: Definitief
	projectnummer: 1229