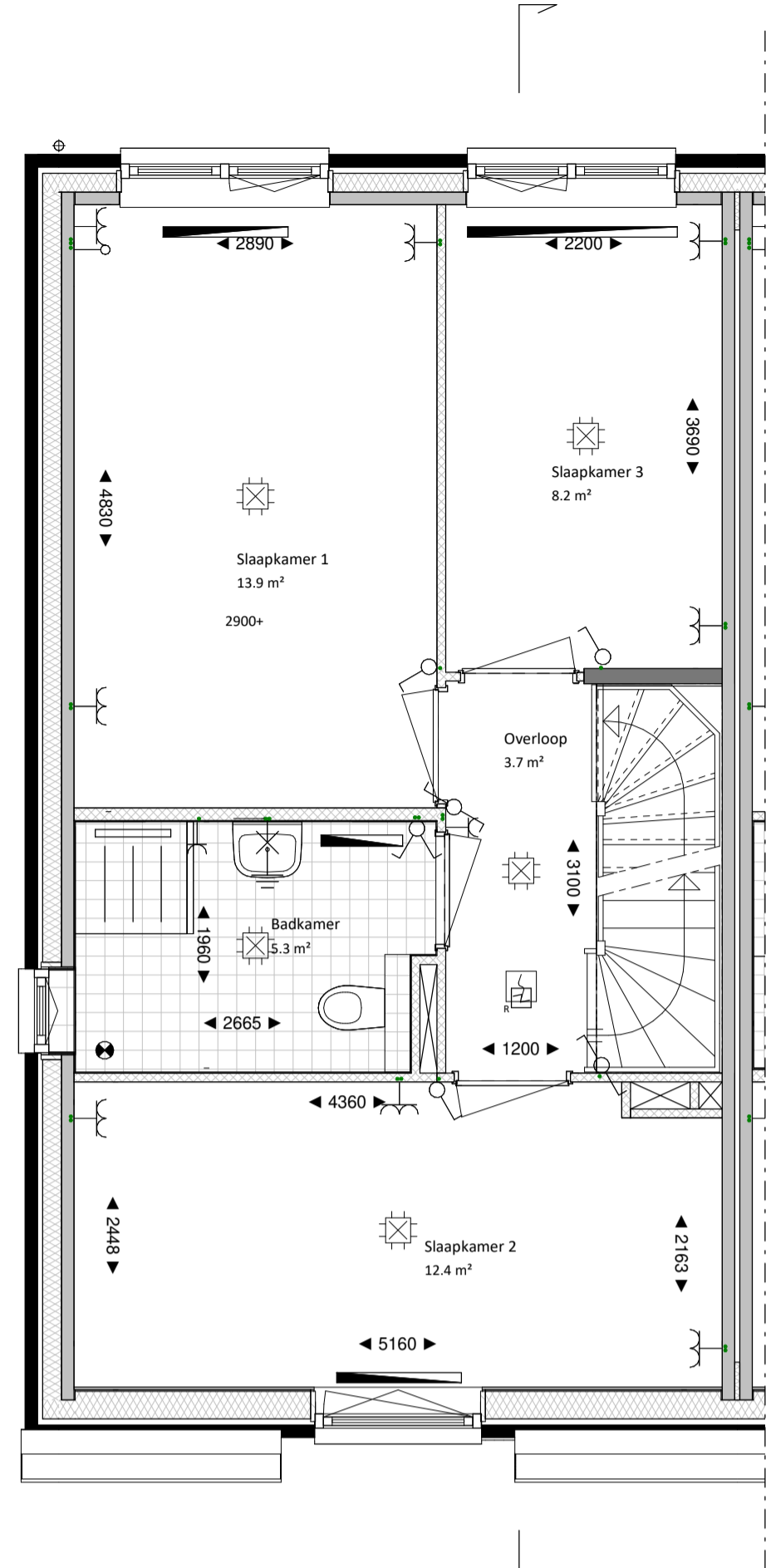
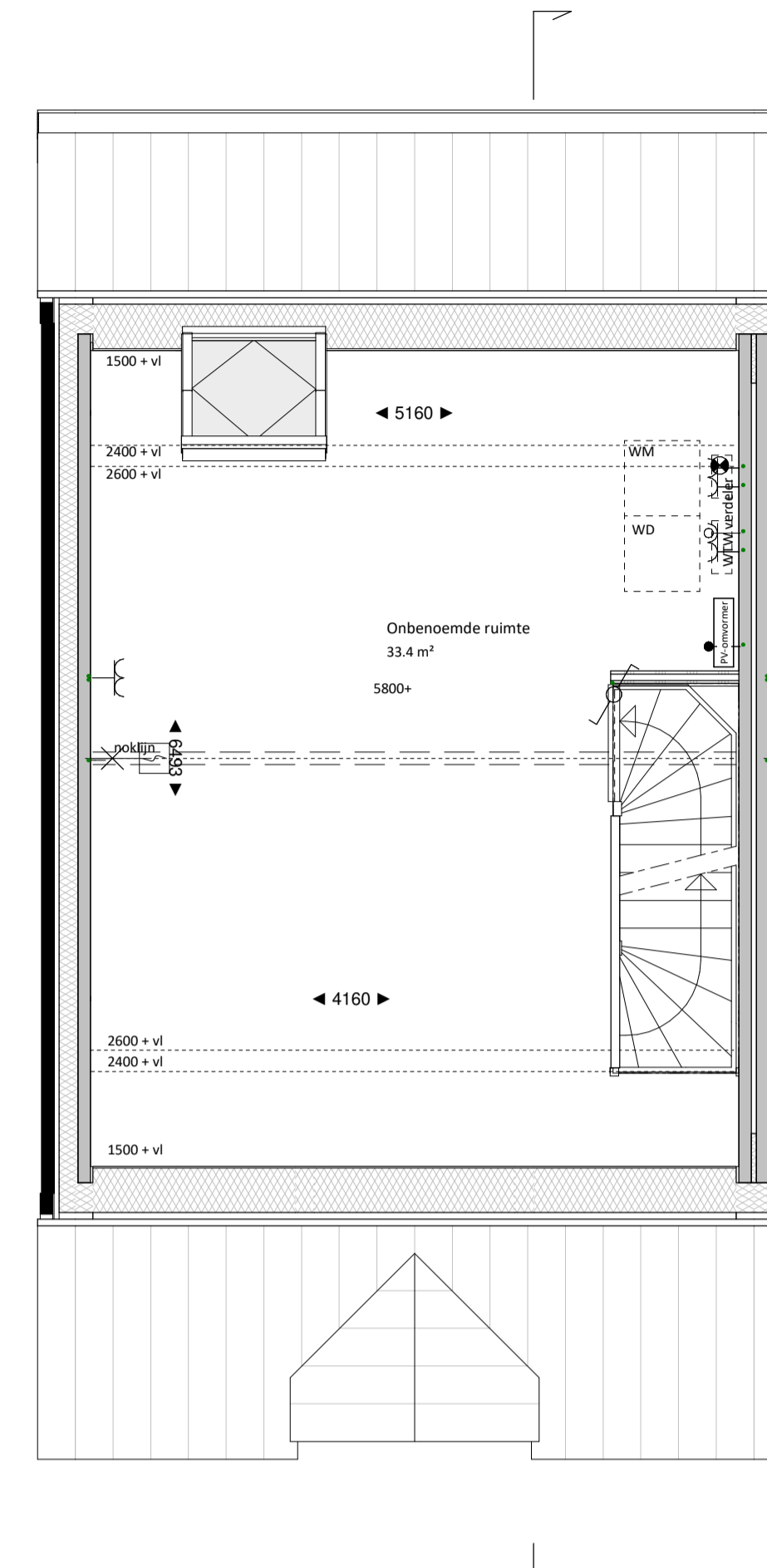


**BEGANEGROUND**  
1 : 50



**EERSTE VERDIEPING**  
1 : 50



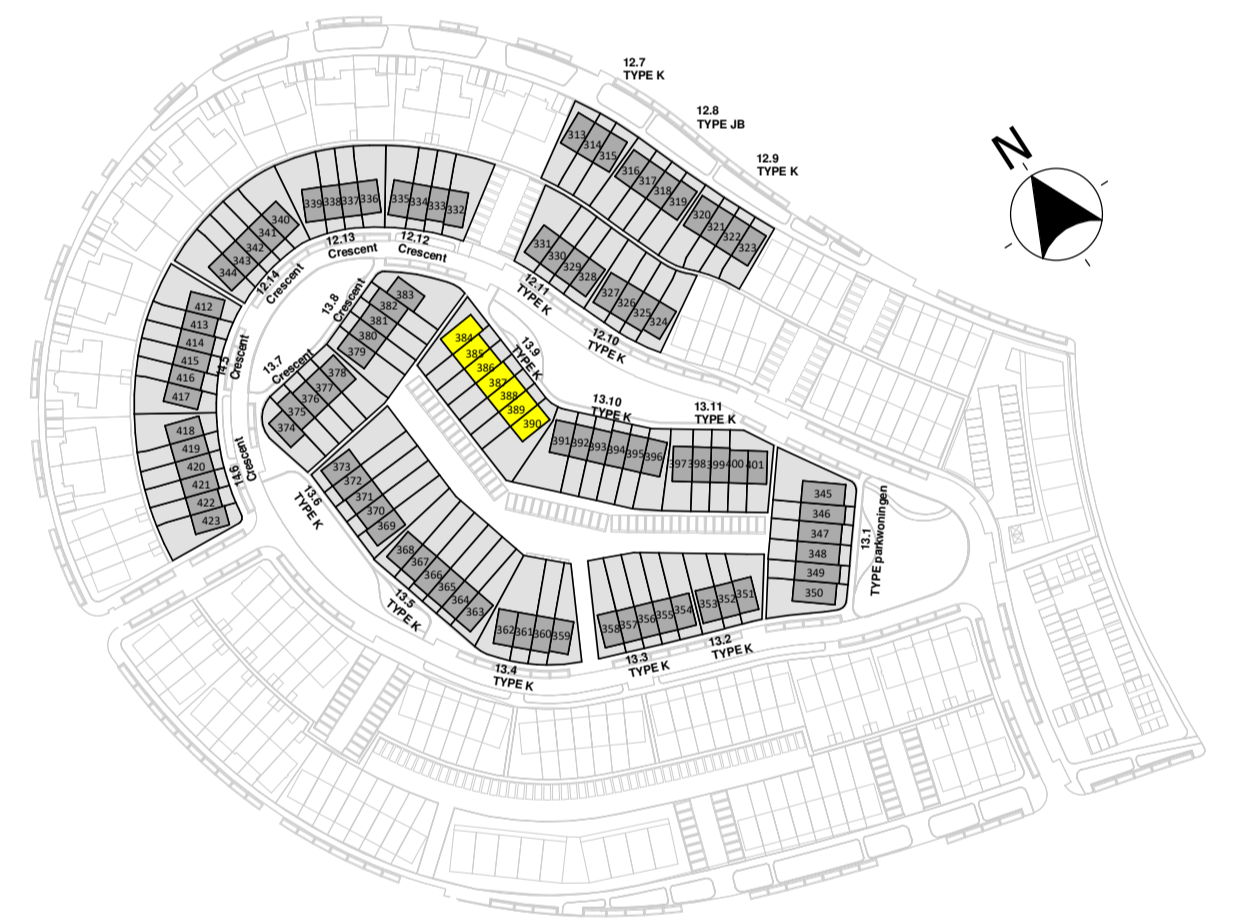
**TWEDE VERDIEPING**  
1 : 50

## Renvooi Algemeen

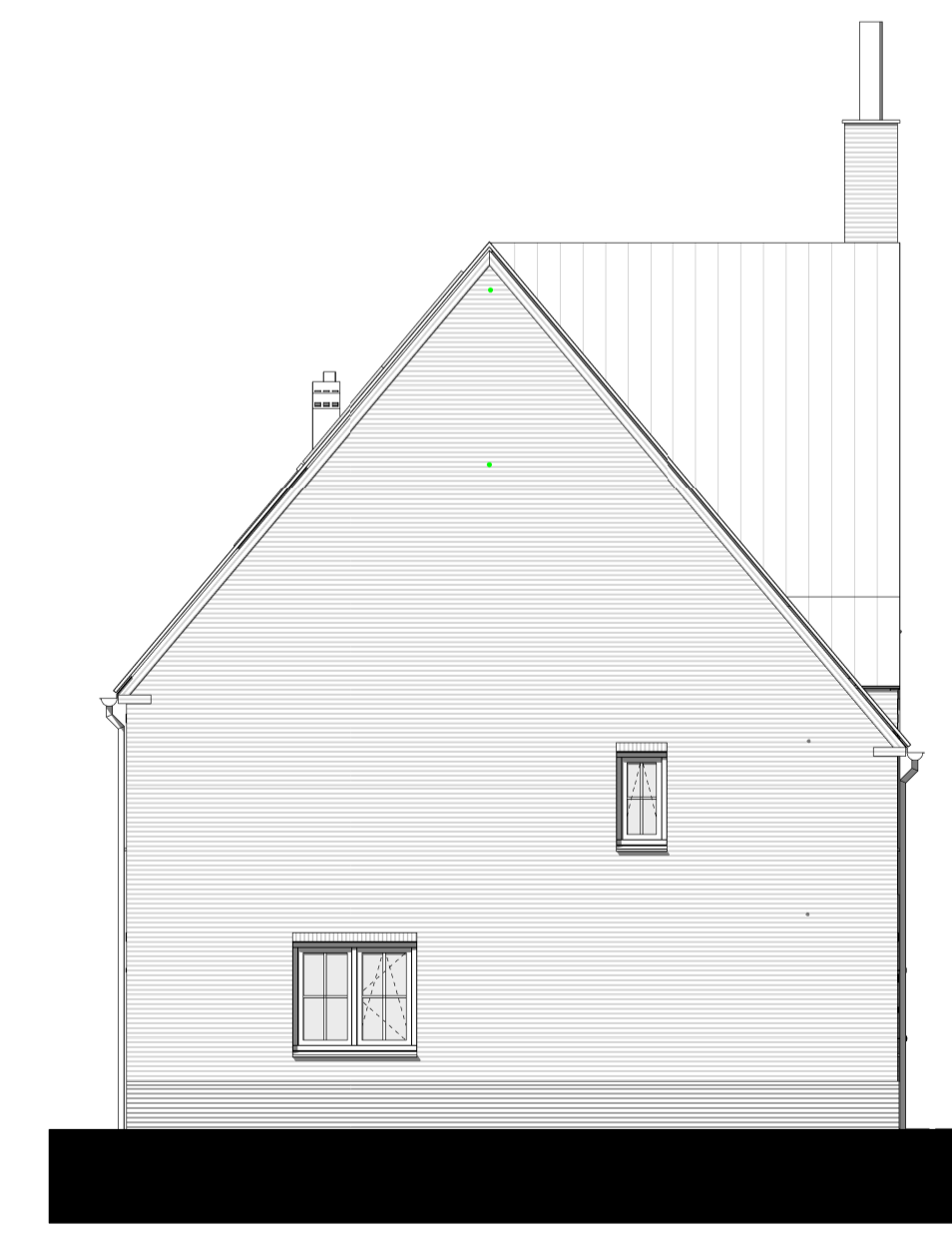
Exacte posities dakdoorvoeren worden nader bepaald  
 Positie keuken conform voorstel Dura Vermeer Bouw Midden West BV  
 Ventilatie rooster worden conform nader te bepalen berekeningen uitgevoerd  
 Aantal en positionering PV-panelen worden conform nader te bepalen berekeningen geplaatst. aangegeven panelen zijn bedoeld ter indicatie  
 Badkamers en toiletten op basis van T.O.  
 Keukenindeling (opstelplaats) conform keuken 0-tekeningen.  
 Posities en afmetingen spanten t.b.v. dakconstructie conform opgave constructeur  
 Stabiliteitswand achter trap op de begane grond en 1e verdieping conform opgave constructeur. Dikte wand maximaal 150mm.  
 Ventilatiestroepen zijn waar mogelijk verdekt opgesteld in de voor en achtergevels. Exacte posities aan de hand van nader te bepalen berekeningen  
 Positie kruipruik is indicatief, exacte posities worden nader bepaald.  
 Er is gebruik gemaakt van de krijtstreep methode t.b.v. het daglicht  
 Kleuren conform kleur en materiaalstaat

## Bouwkundig

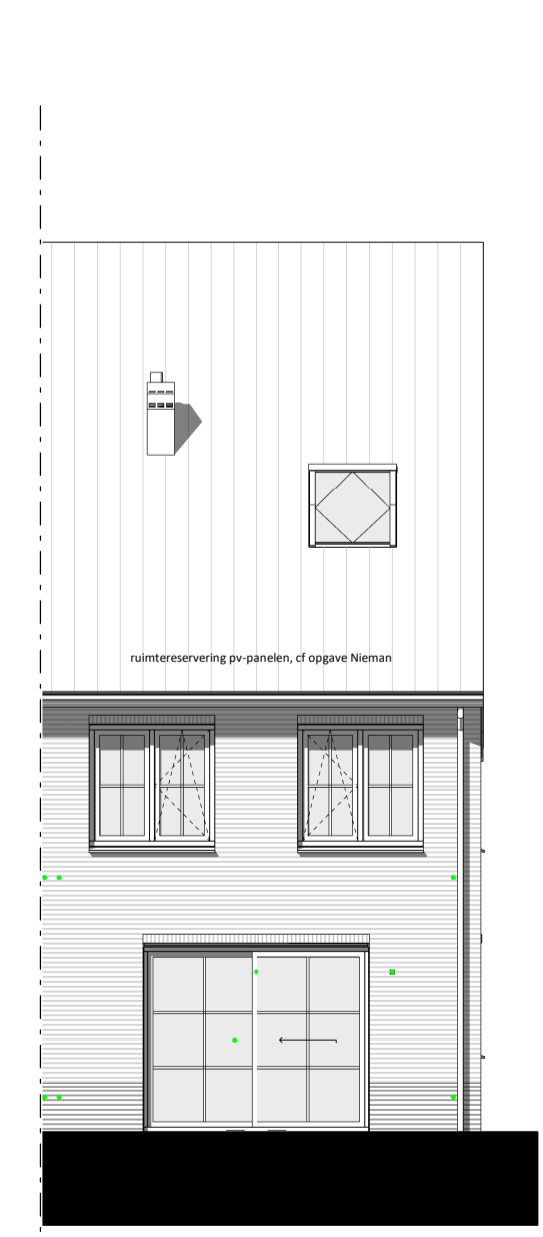
- |   |  |
|---|--|
| ▲ entree woning                             | ■ tegelwerk (conform showroom)                               |
| ⊙ bedrukker                                 | ■ tegelwerk op afschot (tpv douche (afvoer met drain))       |
| ⊕ deurbel                                   | ⊕ hangloilet   |
| ⊗ buitenlamp aanzicht                       | ⊕ fontein  |
| ⊕ rookmelder                                | ⊕ wastafel   |
| ⊕ licht (aansluit) punt plafond             | ⊕ meterkast  |
| ⊕ licht (aansluit) punt wand                | ⊕ opstelplaats cv-ketel                                      |
| ⊕ licht (aansluit) punt wand (armatuur)     | ⊕ opstelplaats wasmachine                                    |
| ⊕ enkelpolige schakelaar                    | ⊕ opstelplaats wasdroger                                     |
| ⊕ serieschakelaar                           | ⊕ mechanische ventilatie                                     |
| ⊕ wisselschakelaar                          | ⊕ verdelers vloerverwarming                                  |
| ⊕ contactdoos enkelvoudig                   | ⊕ radiator   |
| ⊕ contactdoos tweevoudig                    | ⊕ contactdoos enkelvoudig voor afzuigkap                     |
| ⊕ aansluitpunt niet bedraad                 | ⊕ aansluitpunt bedraad voor thermostaat                      |
| ⊕ aansluitpunt bedraad                      | ⊕ aansluitpunt bedraad voor bediening mechanische ventilatie |
| ⊕ mechanische ventilatie plafond            | ⊕ aansluitpunt gas   |
| ⊕ ventilatie afvoer wand opbouw             | ⊕ loze leiding tbv boiler                                    |
| ⊕ ventilatie afvoer wandrooster             | ⊕ glaspaneel   |
| ⊕ constructief spant                        | ⊕ paneel   |
| ⊕ ventilatie rooster                        | ⊕ douchekraan  |
| ⊕ aansluitpunt telecommunicatienetwerk (HS) |  |



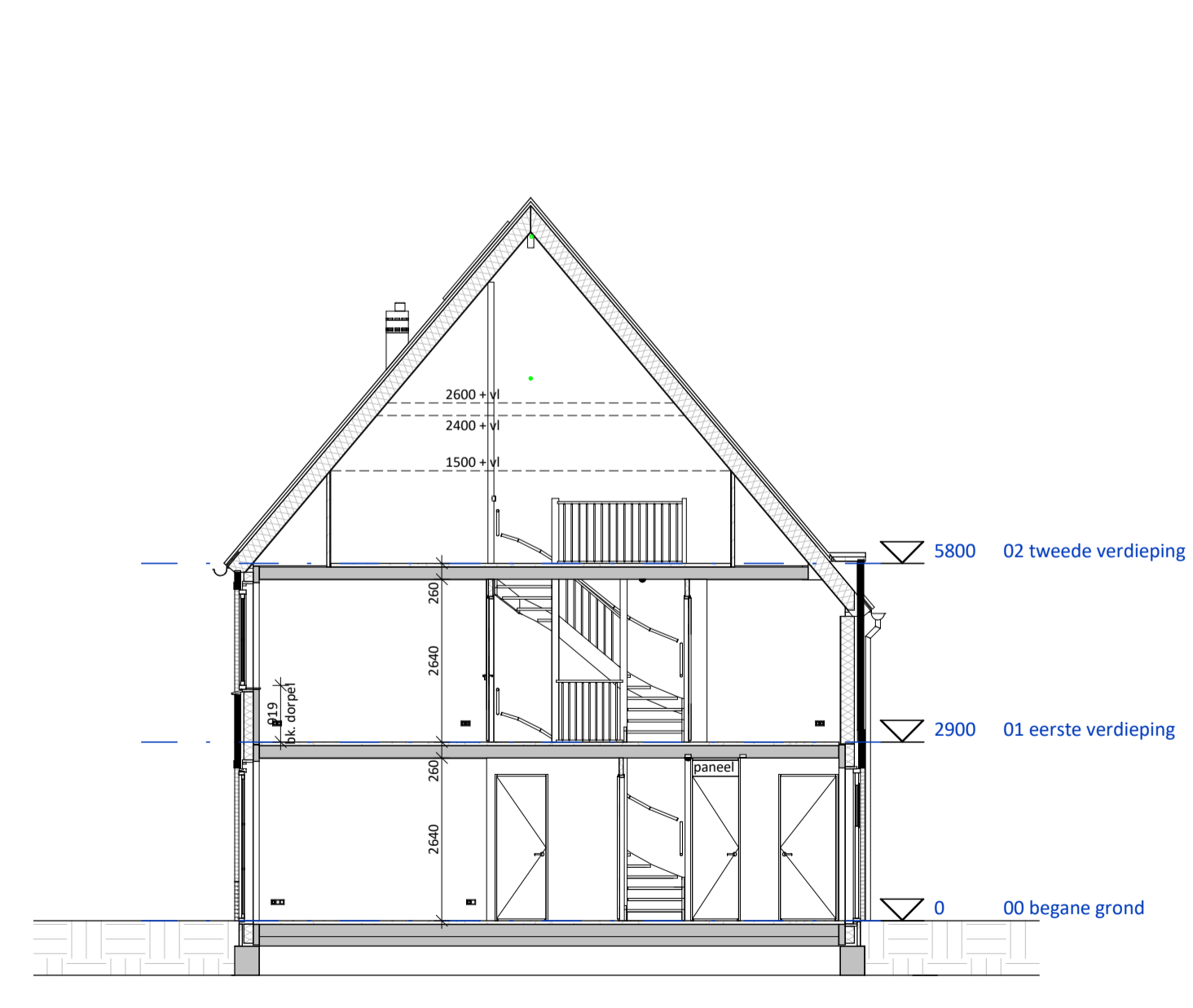
**VOORGEVEL**  
1 : 100



**LINKERGEVEL**  
1 : 100



**ACHTERGEVEL**  
1 : 100



**DOORSNEDE**  
1 : 100



**TudorPark**  
— excellent living —

**OPMERKINGEN:**  
 Positie PV panelen en aantallen kunnen verschillen per woning.  
 Dit heeft te maken met de positie van de woning.  
 Zonnepanelen zoals deze geplaatst zijn op de tekening zijn indicatief  
 en daar kunnen geen rechten aan ontleend worden.

tek. nr. :	<b>BV.BNR390</b>	fase :	<b>verkoop</b>
grootte :	Checker	datum :	2018/09/05
getekend :	VDNDP Bouwingenieurs bv	grootte :	
afmeting :	A1	wijzigingsnummer :	
project :	<b>TUDORPARK</b>	school :	As indicated
onderdeel :	<b>verkoopblad blok 13.9 - BNR 390</b>	status :	definitief
		projectnummer :	1132

**DURAVERMEER**  
*Waarachtig van architectuur*  
 Dura Vermeer Bouw Midden West BV  
 Spaarweg 31  
 Postbus 439  
 2100 AK Hoornsteede  
 Telefoon: (023) 752 97 00  
 Fax: (023) 752 97 90  
 E-mail: dvb-mw@duravermeer.nl