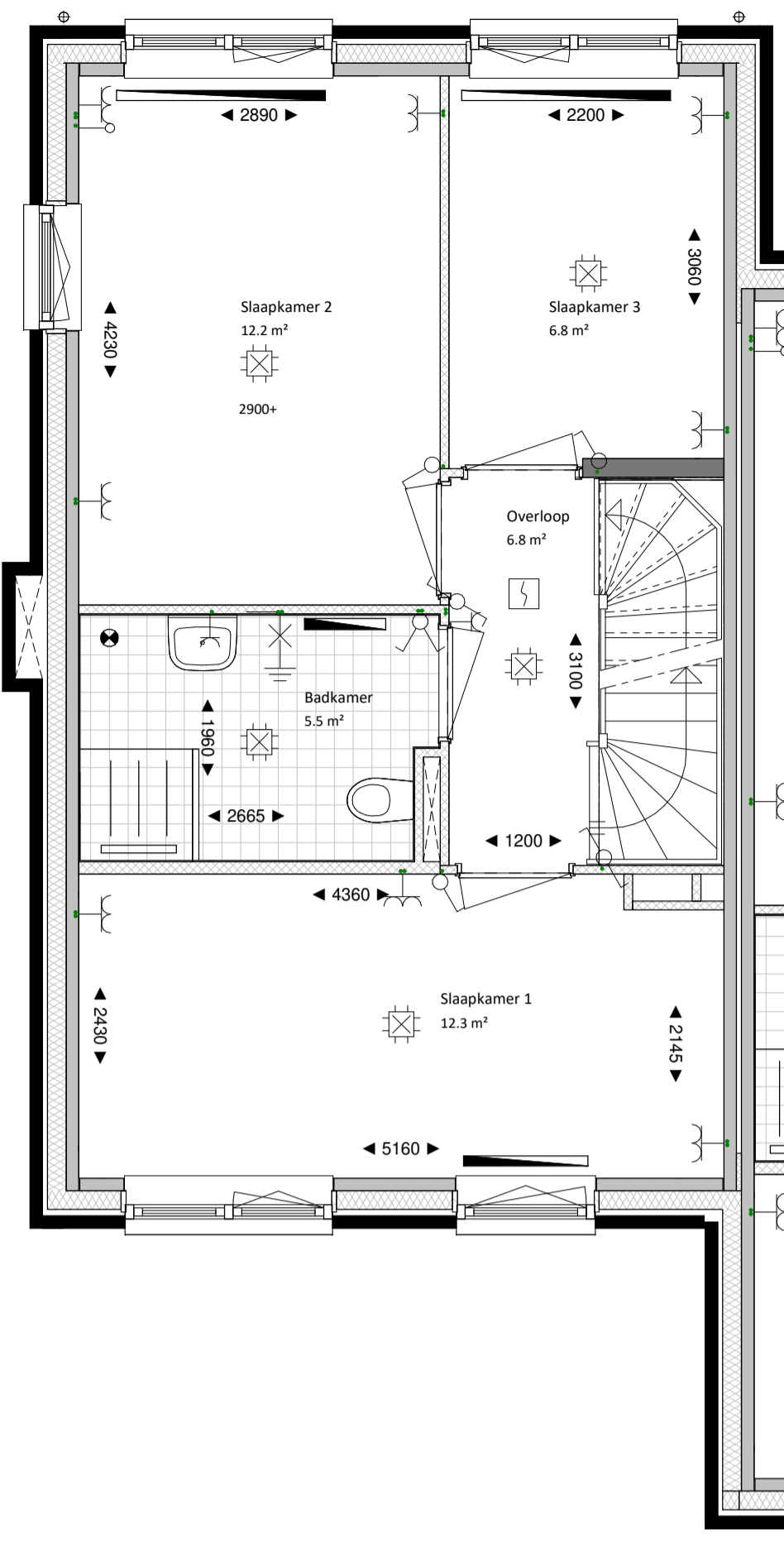
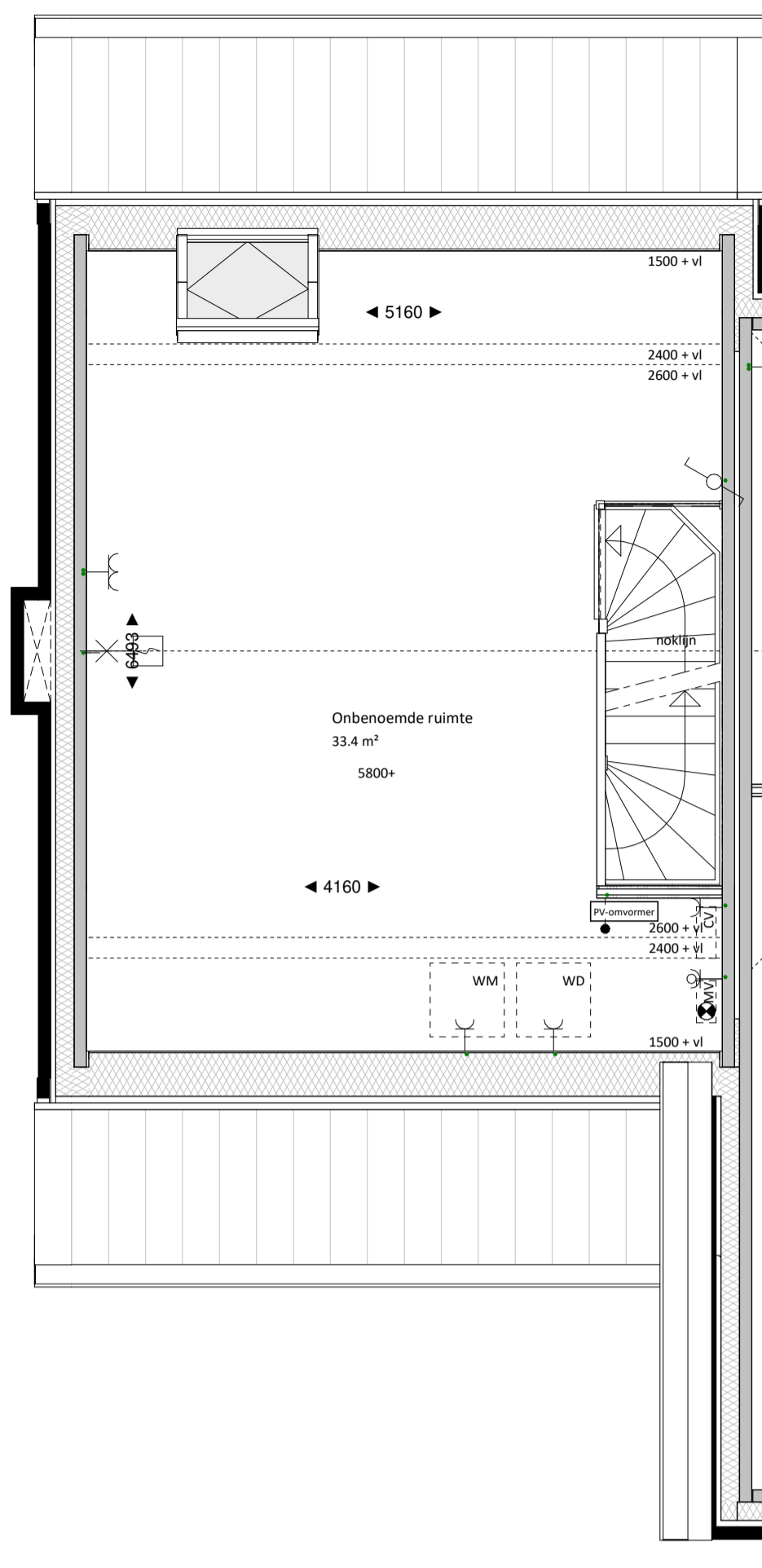


BEGANEGROUND
1 : 50



EERSTE VERDIEPING
1 : 50



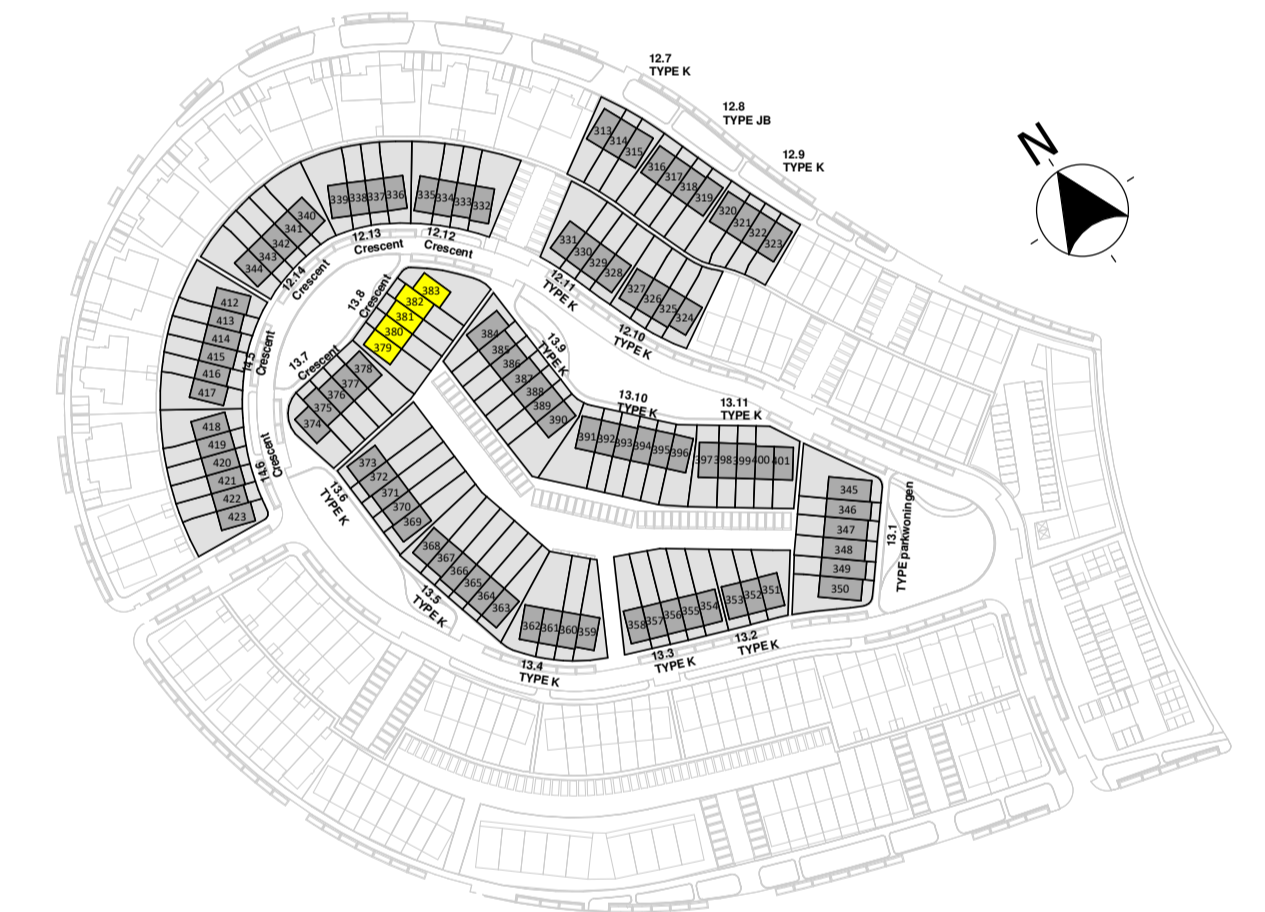
TWEDE VERDIEPING
1 : 50

Renvooi Algemeen

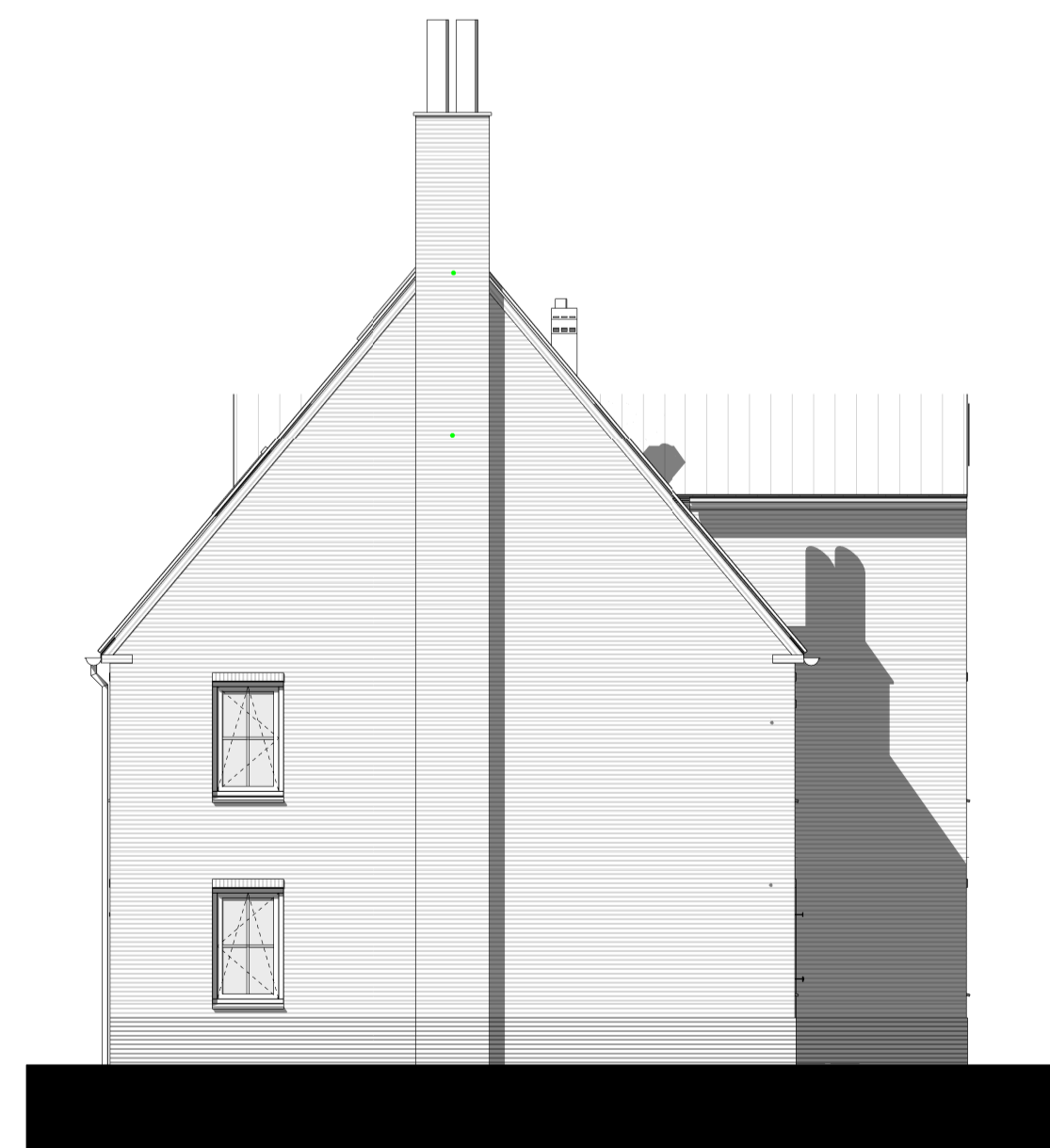
Exacte posities dakdoorvoeren worden nader bepaald
 Positie keuken conform voorstel Dura Vermeer Bouw Midden West Bv
 Ventilatie rooster worden conform nader te bepalen berekeningen uitgevoerd
 Aantal en positionering PV-panelen worden conform nader te bepalen berekeningen geplaatst. aangegeven panelen zijn bedoeld ter indicatie
 Badkamers en toiletten op basis van T.O.
 Keukenindeling (opstelplaats) conform keuken O-tekeningen.
 Posities en afmetingen spanten t.b.v. dakconstructie conform opgave constructeur
 Stabiliteitswand achter trap op de begane grond en 1e verdieping conform opgave constructeur. Dikte wand maximaal 150mm.
 Ventilatiestroosters zijn waar mogelijk verdekt opgesteld in de voor en achtergevels. Exacte posities aan de hand van nader te bepalen berekeningen
 Positie kruipruik is indicatief, exacte posities worden nader bepaald.
 Er is gebruik gemaakt van de krijtstreep methode t.b.v. het daglicht
 Kleuren conform kleur en materiaalstaat

Bouwkundig

▲ entree woning	■ tegelwerk (conform showroom)
⊙ bedrukker	■ tegelwerk op afschot (tpv douche (afvoer met drain))
⊕ deurbel	⊕ hangloilet
⊗ buitenlamp aanzicht	⊕ fontein
⊞ rookmelder	⊕ wastafel
⊗ licht (aansluit) punt plafond	⊕ meterkast
⊞ licht (aansluit) punt wand	⊕ opstelplaats cv-ketel
⊞ licht (aansluit) punt wand (armatuur)	⊕ opstelplaats wasmachine
⊞ enkelpolige schakelaar	⊕ opstelplaats wasdroger
⊞ serieschakelaar	⊕ mechanische ventilatie
⊞ wisselschakelaar	⊕ verdeler vloerverwarming
⊞ contactdoos enkelvoudig	⊕ radiator
⊞ contactdoos tweevoudig	⊕ contactdoos enkelvoudig voor afzuigkap
⊞ aansluitpunt niet bedraad	⊕ aansluitpunt bedraad voor thermostaat
⊞ aansluitpunt bedraad	⊕ aansluitpunt bedraad voor bediening mechanische ventilatie
⊕ mechanische ventilatie plafond	⊕ aansluitpunt gas
⊕ ventilatie afvoer wand opbouw	⊕ loze leiding tbv boiler
⊕ ventilatie afvoer wandrooster	⊕ glaspaneel
⊞ constructief spant	⊕ paneel
⊕ ventilatie rooster	⊕ douchekraan
⊕ aansluitpunt telecommunicatienetwerk (HS)	



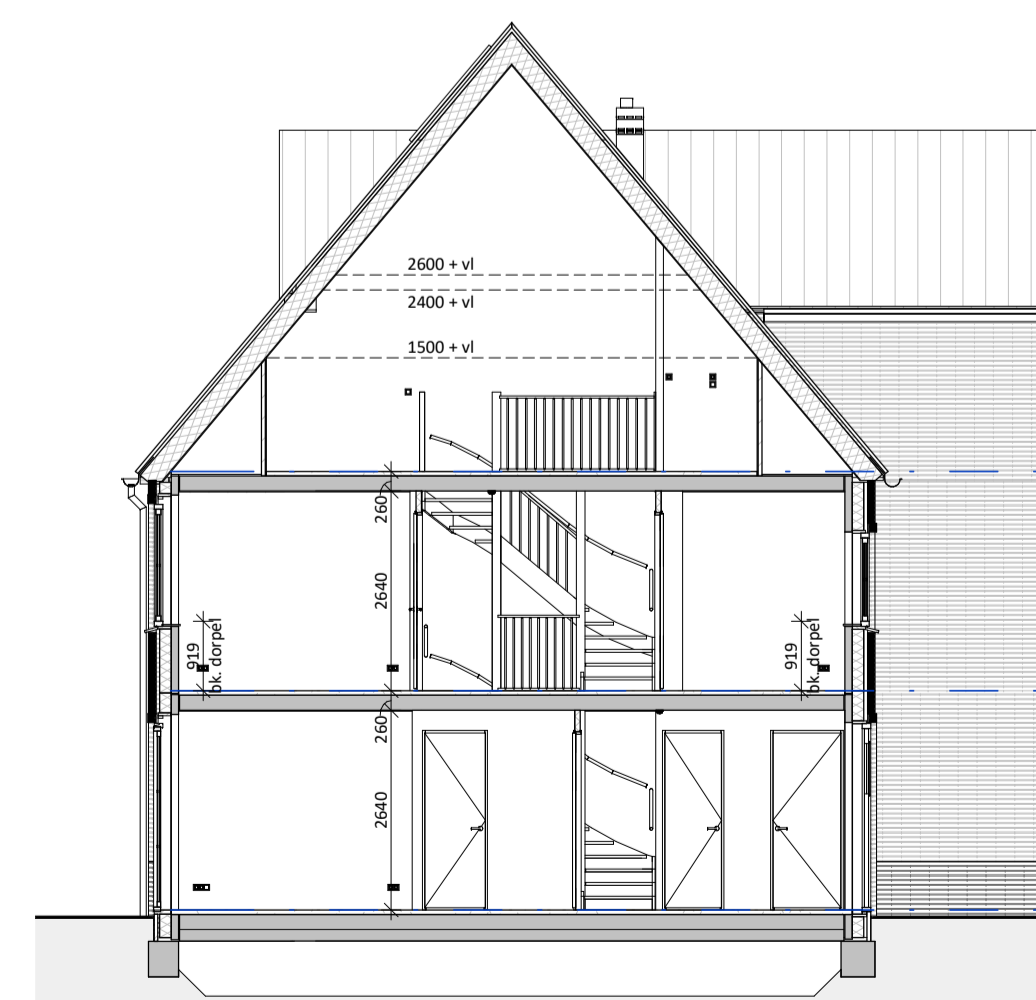
VOORGEVEL
1 : 100



LINKERGEVEL
1 : 100



ACHTERGEVEL
1 : 100



DOORSNEDE
1 : 100



TudorPark
— excellent living —

OPMERKINGEN:
 Positie PV panelen en aantallen kunnen verschillen per woning.
 Dit teest te maken met de positie van de woning.
 Zonnepanelen zoals deze geplaatst zijn op de tekening zijn indicatief
 en daar kunnen geen rechten aan ontleend worden.

tek. nr. :	BV.BNR383	fase :	verkoop
gemaakt :	Checker	datum :	2018/09/07
getekend :	VDNDP Bouwingenieurs bv	gemaakt :	
afmeting :		wijzigingsnummer :	
project :	TUDORPARK	school :	As indicated
onderdeel :	Verkoopblad blok 13.8 - BNR 383	status :	verkoop
		projectnummer :	1132

DURAVERMEER
Waar maken van architectuur
 Dura Vermeer Bouw Midden West BV
 Spaarweg 31
 Postbus 439
 2100 AK Hoemstede
 Telefoon: (023) 752 97 00
 Fax: (023) 752 97 90
 E-mail: dvb-mw@duravermeer.nl